



Western Labour Market Situation

สถานการณ์ตลาดแรงงานภาคตะวันตก ปีที่ 17 ฉบับที่ 3 ประจำเดือนมีนาคม 2568
ราชบุรี กาญจนบุรี สุพรรณบุรี นครปฐม สมุทรสาคร สมุทรสงคราม เพชรบุรี ประจวบคีรีขันธ์



**อุตสาหกรรมการผลิตปลาป่นสำหรับใช้เป็นอาหารสัตว์
มีความต้องการมากที่สุด
อาชีพแรงงานด้านการผลิต มีความต้องการแรงงาน
มากที่สุด ร้อยละ 25.50
ผู้สมัครงาน และการบรรจุงาน
มีจำนวนลดลงจากเดือนเดียวกันของปีก่อน**

CONTENTS สารบัญ

บทบรรณาธิการ.....

1 สถานการณ์การว่างงาน และการเลิกจ้าง หน้า 2

2 ภาวะความต้องการแรงงาน หน้า 3

3 การเดินทางไปทำงานต่างประเทศ หน้า 4

4 การทำงานของคนต่างด้าว หน้า 4

สถานการณ์ตลาดแรงงานภาคตะวันตก เดือนกุมภาพันธ์ 2568 มีความต้องการแรงงาน จำนวน 4,718 อัตรา โดยมี ความต้องการแรงงานด้านการผลิต มากที่สุด ร้อยละ 25.50 ส่วนอุตสาหกรรมที่ยังมีความต้องการแรงงานมากที่สุด คือ อุตสาหกรรมการผลิตปลาป่นสำหรับใช้เป็นอาหารสัตว์ร้อยละ 7.38 สำหรับแรงงานที่เดินทางไปทำงานต่างประเทศเพิ่มขึ้น ร้อยละ 41.84 เมื่อเปรียบเทียบกับเดือนเดียวกันของปีก่อน ส่วนการทำงานของคนต่างด้าว จำนวน 600,685 คน ลดลง ร้อยละ 1.50 เมื่อเปรียบเทียบกับเดือนเดียวกันของปีก่อน

ติดตามรายละเอียดของเนื้อหาสาระได้ภายในเล่ม หากท่านมีข้อคิดเห็นหรือข้อเสนอแนะ สามารถแจ้งได้ที่ e-mail : lm_rbr@doe.go.th

ที่ปรึกษา...

นางสาวสุจิตรา ขจรกิตติการ
ผู้อำนวยการกองบริหารข้อมูลตลาดแรงงาน

จัดทำโดย...

ศูนย์บริหารข้อมูลตลาดแรงงานภาคตะวันตก
ศาลากลางจังหวัดราชบุรี (หลังเก่า) ชั้น 1
ตำบลหน้าเมือง อำเภอเมือง จังหวัดราชบุรี 70000
โทรศัพท์ 0 3232 6458 โทรสาร 0 3232 6082
อีเมล lm_rbr@doe.go.th
www.doe.go.th/lmi_ratchaburi



Website



แบบสอบถามความพึงพอใจ



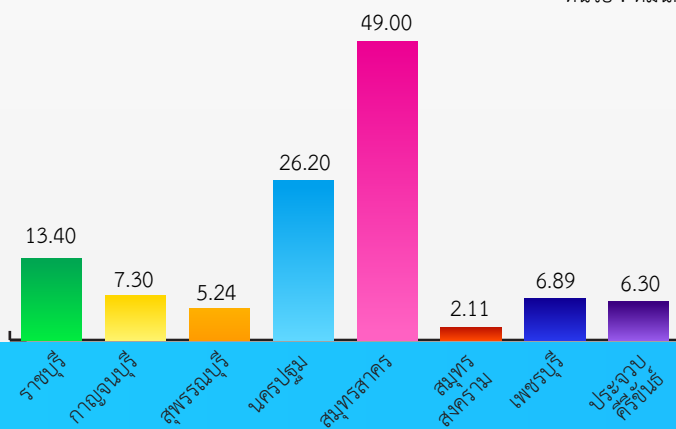
สถานการณ์การว่างงาน และการเลิกจ้าง

01

สถานการณ์การว่างงานและการเลิกจ้างในภาคตะวันตก ณ เดือนกุมภาพันธ์ 2568 มีผู้ประกันตนในระบบประกันสังคม (มาตรา 33) จำนวน 1,164,439 คน และมีผู้ประกันตนขึ้นทะเบียนขอรับประโยชน์ทดแทนกรณีว่างงาน จำนวน 16,021 คน คิดเป็นร้อยละ 1.38 ของผู้ประกันตนมาตรา 33 เมื่อเปรียบเทียบกับเดือนเดียวกันของปีก่อน พบว่า มีผู้ขอรับประโยชน์ทดแทนเพิ่มขึ้น จำนวน 482 คน คิดเป็นร้อยละ 3.10 โดยสาเหตุการว่างงานมาจากการลาออก มากที่สุด ร้อยละ 78.13 ซึ่งเกิดจากลูกจ้างลาออกมาประกอบอาชีพอิสระมากขึ้น และส่วนหนึ่งสนใจการไปทำงานต่างประเทศ เนื่องจากมีรายได้ที่ดีกว่า รองลงมาคือ การเลิกจ้าง ร้อยละ 17.71 และสิ้นสุดสัญญาจ้าง ร้อยละ 4.16

ผู้ประกันตน (ม.33) จำแนกรายจังหวัด

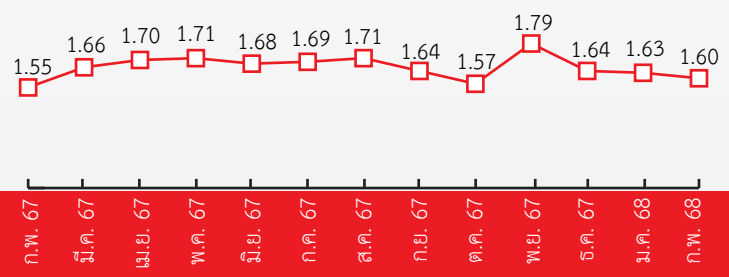
หน่วย : หมื่นคน



ผู้ขอรับประโยชน์ทดแทนกรณีว่างงาน

หน่วย : หมื่นคน

◇ ผู้ขอรับประโยชน์ทดแทนกรณีว่างงาน



ผู้ขอรับประโยชน์ทดแทนกรณีว่างงาน จำแนกตามสาเหตุ เดือนกุมภาพันธ์ 2568 จำนวน 16,021 คน

1 เลิกจ้าง 2,838 คน

▲ เพิ่มขึ้น 18.30% เทียบกับ ก.พ.67 2,399 คน
▲ เพิ่มขึ้น 1.39% เทียบกับ ม.ค.68 2,799 คน

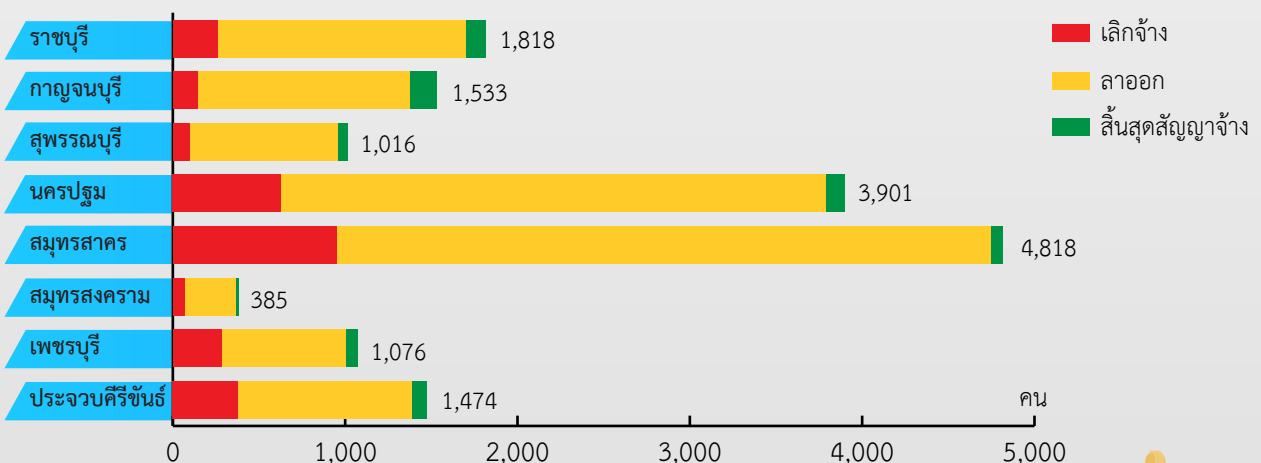
2 ลาออก 12,517 คน

▲ เพิ่มขึ้น 2.50% เทียบกับ ก.พ.67 12,212 คน
▲ ลดลง 1.80% เทียบกับ ม.ค.68 12,747 คน

3 สิ้นสุดสัญญาจ้าง 666 คน

▲ ลดลง 28.23% เทียบกับ ก.พ.67 928 คน
▲ ลดลง 15.37% เทียบกับ ม.ค.68 787 คน

ผู้ขอรับประโยชน์ทดแทนกรณีว่างงาน จำแนกตามจังหวัด เดือนกุมภาพันธ์ 2568 จำนวน 16,021 คน



ที่มา : สำนักงานประกันสังคม



ภาวะความต้องการแรงงาน

02



**ความต้องการ
แรงงาน**
4,718 อัตรา




**ผู้สมัครงาน
ที่มาใช้บริการ**
1,932 คน



การบรรจุนงาน
1,245 คน

ข้อมูล ณ เดือนกุมภาพันธ์ 2568 พบว่านายจ้าง/สถานประกอบการ แจ้งความต้องการแรงงานผ่านกรมการจัดหางาน มีจำนวน 4,718 อัตรา โดยอุตสาหกรรมการผลิตปลาแป้นสำหรับใช้เป็นอาหารสัตว์ มีความต้องการแรงงานมากที่สุด จำนวน 348 อัตรา (ร้อยละ 7.38) รองลงมาได้แก่ การผลิตส่วนประกอบอิเล็กทรอนิกส์ จำนวน 342 อัตรา (ร้อยละ 7.25) โรงแรม รีสอร์ท และห้องชุด จำนวน 293 อัตรา (ร้อยละ 6.21) การขนส่งอาหารสัตว์ จำนวน 214 อัตรา (ร้อยละ 4.54) และการผลิตไอศกรีมและไอศกรีมหวานเย็น จำนวน 202 อัตรา (ร้อยละ 4.28) ตามลำดับ








**ความต้องการแรงงาน
(ตำแหน่งงานว่าง) 4,718 อัตรา**






ก.พ. 67 9,347 อัตรา ↓ ลดลง 49.52% จากเดือนเดียวกันของปีก่อน

ม.ค. 68 4,377 อัตรา ↑ เพิ่มขึ้น 7.79% จากเดือนก่อน

ตำแหน่งงานที่แจ้งผ่านกรมการจัดหางาน 5 อันดับแรก ตามประเภทอาชีพ

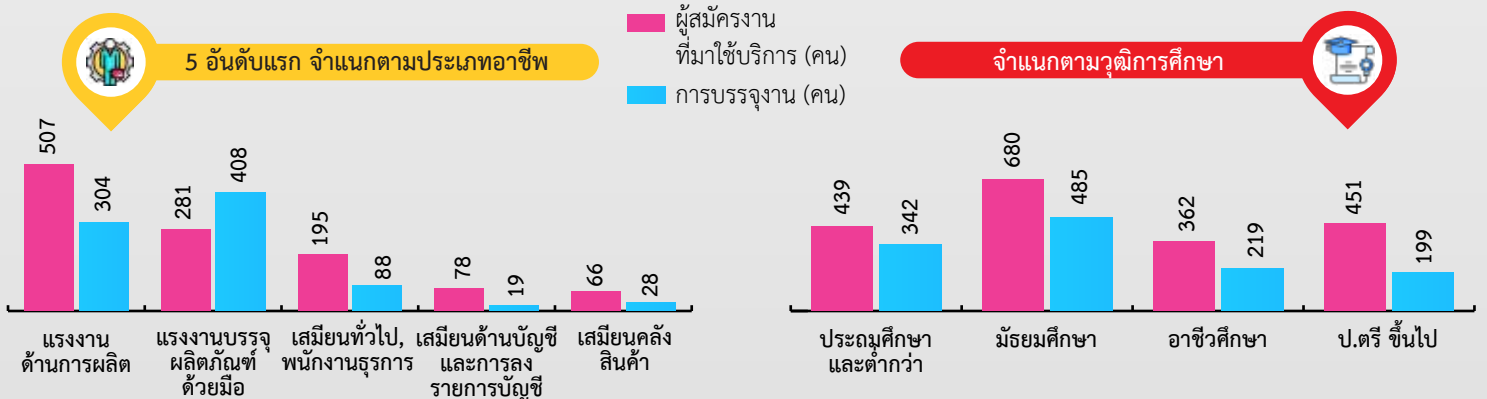
	แรงงานด้านการผลิต	1,203 อัตรา (25.50%)
	แรงงานบรรจุผลิตภัณฑ์ด้วยมือ	1,158 อัตรา (24.54%)
	เสมียนทั่วไป, พนักงานธุรการ	224 อัตรา (4.75%)
	ผู้ขับรถยนต์ รถแท็กซี่ และรถตู้	205 อัตรา (4.35%)
	พนักงานดูแลงานบ้าน, แม่บ้าน	201 อัตรา (4.26%)

ตำแหน่งงานที่แจ้งผ่านกรมการจัดหางาน 5 อันดับแรก ตามประเภทอุตสาหกรรม

	การผลิตปลาแป้นสำหรับใช้เป็นอาหารสัตว์	348 อัตรา (7.38%)
	การผลิตส่วนประกอบอิเล็กทรอนิกส์	342 อัตรา (7.25%)
	โรงแรม รีสอร์ท และห้องชุด	293 อัตรา (6.21%)
	การขนส่งอาหารสัตว์	214 อัตรา (4.54%)
	การผลิตไอศกรีมและไอศกรีมหวานเย็น	202 อัตรา (4.28%)

ผู้สมัครงานที่มาใช้บริการ และการบรรจุนงาน ผ่านกรมการจัดหางาน

ข้อมูล ณ เดือนกุมภาพันธ์ 2568 พบว่าผู้สมัครงานที่มาใช้บริการผ่านกรมการจัดหางาน มีจำนวน 1,932 คน ลดลงจากช่วงเดือนเดียวกันของปีก่อน ร้อยละ 24.91 และการบรรจุนงาน จำนวน 1,245 คน ลดลงจากช่วงเดือนเดียวกันของปีก่อน ร้อยละ 21.50 โดยผู้สมัครงานส่วนใหญ่จบการศึกษาระดับมัธยมศึกษา สำหรับอาชีพที่ผู้สมัครงานมีการบรรจุนงานมากที่สุด คือ แรงงานบรรจุผลิตภัณฑ์ด้วยมือ



ที่มา : ระบบไทยมีงานทำ กรมการจัดหางาน

03

การเดินทางไปทำงานต่างประเทศ

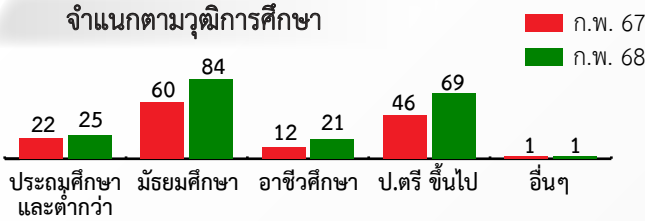
ข้อมูลจากกองบริหารแรงงานไทยไปต่างประเทศ ณ เดือนกุมภาพันธ์ 2568 ภาคตะวันตกมีแรงงานเดินทางไปทำงานต่างประเทศ จำนวน 200 คน หรือร้อยละ 2.04 ของแรงงานที่เดินทางไปทำงานต่างประเทศทั้งหมด จำแนกเป็นการเดินทาง 5 วิธี จำนวน 105 คน และ RE-ENTRY จำนวน 95 คน

การเดินทางทุกประเภท จำนวน 200 คน

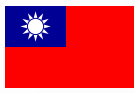
📈 เพิ่มขึ้น 41.84% จากเดือนเดียวกันของปีก่อน

📈 เพิ่มขึ้น 27.39% จากเดือนก่อน

จำแนกตามวุฒิการศึกษา



ประเทศที่มีผู้เดินทางไปทำงานสูงสุด 5 อันดับแรก



ไต้หวัน 43 คน



สาธารณรัฐประชาธิปไตยประชาชนลาว 20 คน



ญี่ปุ่น 17 คน



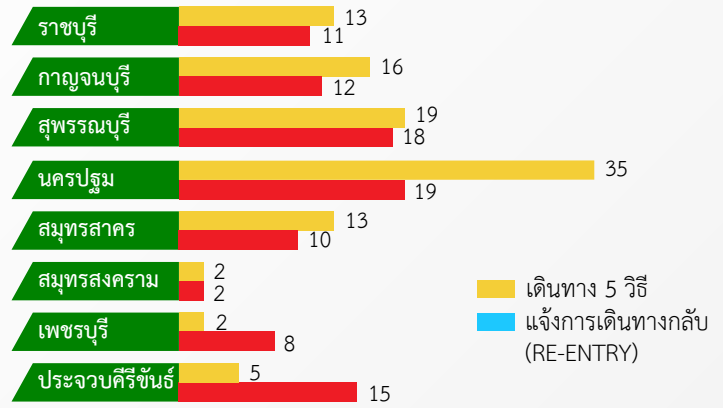
สาธารณรัฐเกาหลี 16 คน



ฮ่องกง 16 คน

ที่มา : กองบริหารแรงงานไทยไปต่างประเทศ

จำนวนการเดินทางไปทำงานต่างประเทศ จำแนกรายจังหวัด



04

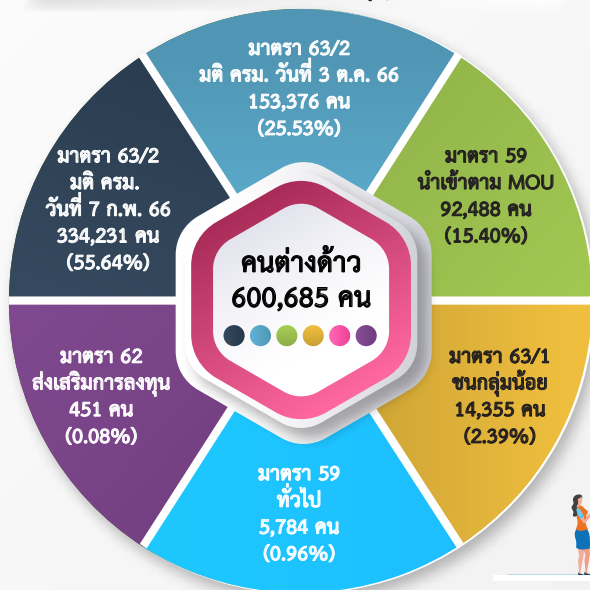
การทำงานของคนต่างด้าว

📉 ลดลง 1.50% จากเดือนเดียวกันของปีก่อน

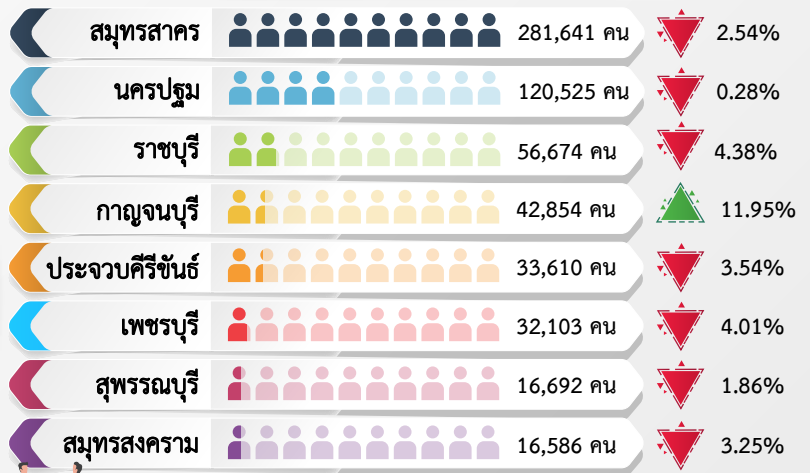
📈 เพิ่มขึ้น 0.27% จากเดือนก่อน

ข้อมูลจากสำนักบริหารแรงงานต่างด้าว ณ เดือนกุมภาพันธ์ 2568 ภาคตะวันตกมีคนต่างด้าวที่ได้รับอนุญาตทำงาน จำนวน 600,685 คน เพิ่มขึ้นจากเดือนก่อน จำนวน 1,597 คน แต่ลดลงจากเดือนเดียวกันของปีก่อน จำนวน 9,138 คน

จำแนกตามประเภทการอนุญาตให้ทำงาน



จำแนกรายจังหวัด



เปรียบเทียบช่วงเดียวกันปีก่อน

ที่มา : สำนักบริหารแรงงานต่างด้าว

ขอเชิญติดตามรับฟังรายการวิทยุ “เพื่อนแรงงาน” ทาง สวท. AM 1593 KHz. จังหวัดราชบุรี ทุกวันพุธ เวลา 15.00 - 15.30 น.



ศูนย์บริหารข้อมูลตลาดแรงงานภาคตะวันตก

www.doe.go.th/lmi_ratchaburi

www.facebook.com/LMIWestern

YouTube ช่อง “Western LMI Station”

TikTok ช่อง @Western LMI Station