

# Smart Job News



ข่าวสารตลาดแรงงาน  
สำนักงานจัดหางานกรุงเทพมหานครพื้นที่ 4  
ฉบับที่ 2 ประจำเดือน กุมภาพันธ์ พ.ศ. 2568



“บริการด้วยใจ เพื่อคนไทยมีงานทำ”

สำนักงานจัดหางานกรุงเทพมหานครพื้นที่ 4

โทรศัพท์ 0 2509 7944, 0 2948 6007

โทรสาร 0 2510 7876



สำนักงานจัดหางานกรุงเทพมหานครพื้นที่ 4  
<https://www.doe.go.th/prd/ar4>



สำนักงานจัดหางาน  
กรุงเทพมหานครพื้นที่ ๔

# บรรณาธิการ

วารสารข่าวสารตลาดแรงงานประจำเดือน ของสำนักงานจัดหางานกรุงเทพมหานครพื้นที่ 4 นำเสนอข่าวสารด้านแรงงานด้านการส่งเสริมการมีงานทำ สถานการณ์ตลาดแรงงาน ตำแหน่งงานว่างสำหรับประชาชนทั้งผู้ต้องการหางานทำ ว่างงานหรือต้องการเปลี่ยนงาน ข่าวประชาสัมพันธ์และสาระน่ารู้ต่าง ๆ แนะนำอาชีพอิสระเพิ่มรายได้ เพื่อเป็นข้อมูลในการหางานทำ แนวทางในการประกอบอาชีพ ทำให้มีงานทำ มีอาชีพ มีรายได้ เพื่อให้ทุกคนมีความมั่นคง ยั่งยืน และมีคุณภาพชีวิตที่ดี



# สารบัญ

<u>สถานการณ์การว่างงานและการเลิกจ้าง</u>	1
<u>ภาวะความต้องการแรงงาน</u>	2
<u>ตำแหน่งงานว่าง</u>	5
<u>ประชาสัมพันธงานต่างประเทศ</u>	6
<u>ประชาสัมพันธงานคนต่างด้าว</u>	7
<u>สาระน่ารู้</u>	8
<u>ภาพกิจกรรม</u>	12



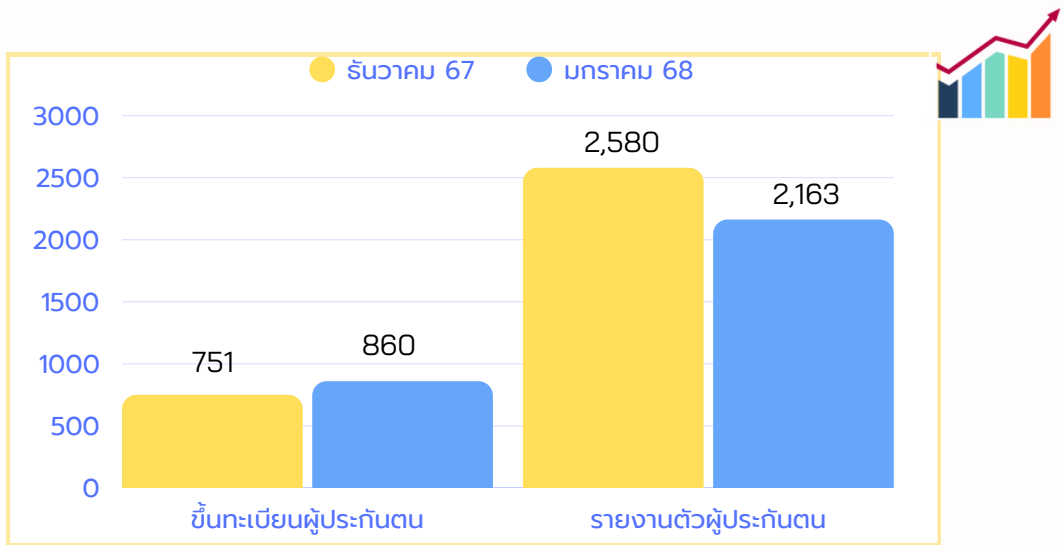


# การปฏิบัติงานและกิจกรรมเดือน มกราคม 2568

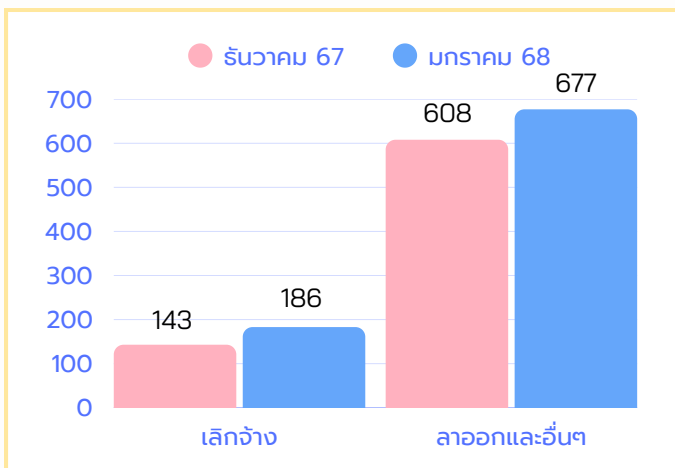
## การให้บริการจัดหางานในประเทศ

### 1. สถานการณ์การว่างงานและการเลิกจ้าง

การให้บริการผู้ขึ้นทะเบียนว่างงาน ณ ศูนย์บริการจัดหางานเพื่อคนไทย สำนักงานจัดหางานกรุงเทพมหานครพื้นที่ 4 เดือน มกราคม 2568 จำนวน 860 คน และรับรายงานตัวผู้ประกันตนกรณีว่างงาน จำนวน 2,163 คน เมื่อเปรียบเทียบกับจำนวนกับเดือนธันวาคม 2567 พบว่ามีผู้ขึ้นทะเบียนประกันตนกรณีว่างงานเพิ่มขึ้น จำนวน 109 คน และมีผู้รายงานตัวผู้ประกันตนกรณีว่างงานลดลง จำนวน 417 คน



### จำนวนผู้ขอรับประโยชน์ทดแทนกรณีว่างงาน จำแนกตามสาเหตุการออกจากงานเปรียบเทียบกับเดือนที่ผ่านมา



การเลิกจ้าง ในเดือน มกราคม เพิ่มขึ้นจากเดือนธันวาคม จำนวน 40 คน

การลาออกและอื่นๆ ในเดือน มกราคม เพิ่มขึ้นจากเดือนธันวาคม จำนวน 69 คน





## 2. ภาวะความต้องการแรงงาน

การให้บริการ ณ ศูนย์บริการจัดหางานเพื่อคนไทย สำนักงานจัดหางานกรุงเทพมหานคร พื้นที่ 4 เดือน มกราคม 2568 มีตำแหน่งงานว่าง จำนวน 856 อัตรา สามารถจำแนกได้ ดังนี้



### อัตราตำแหน่งงานว่าง

#### จำแนกตามเพศ



จำนวน 127 คน  
14.82 %



จำนวน 77 คน  
9.01 %

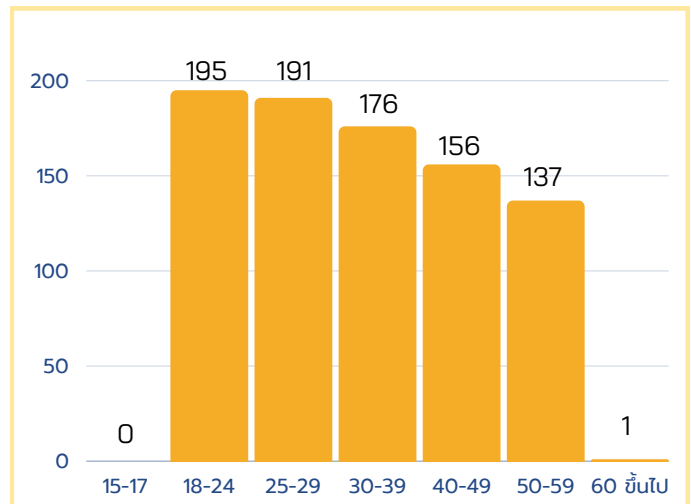


จำนวน 652 คน  
76.17 %

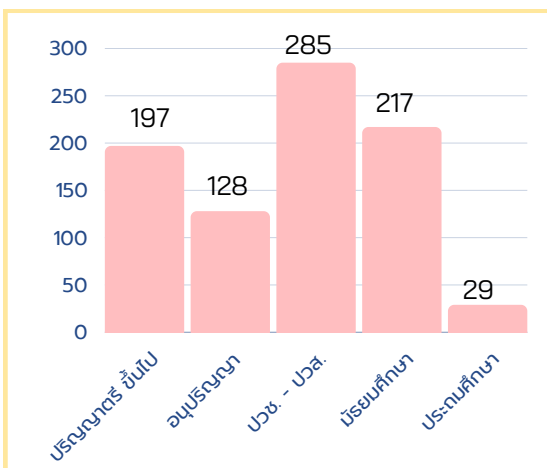
#### จำแนกตามอายุ

ตำแหน่งงานว่าง จำแนกตามช่วงอายุ ดังนี้

อายุ(ปี)	จำนวน (คน)	ร้อยละ
15-17	0	0.00
18-24	195	22.78
25-29	191	22.31
30-39	176	20.56
40-49	156	18.22
50-59	137	16.01
60 ขึ้นไป	1	0.12



#### จำแนกตามวุฒิการศึกษา



ตำแหน่งงานว่าง จำแนกตามวุฒิการศึกษา ดังนี้

อายุ(ปี)	จำนวน (คน)	ร้อยละ
ปริญญาตรี ขึ้นไป	197	23.01
อนุปริญญา	128	14.95
ปวช.- ปวส.	285	33.30
มัธยมศึกษา	217	25.35
ประถมศึกษา และต่ำกว่าประถมฯ	29	3.39





การให้บริการ ณ ศูนย์บริการจัดหางานเพื่อคนไทย สำนักงานจัดหางานกรุงเทพมหานคร พื้นที่ 4 เดือน มกราคม 2568 มีผู้ใช้บริการ จำนวน 505 คน สามารถจำแนกได้ ดังนี้



### ผู้มาใช้บริการ ณ สำนักงาน

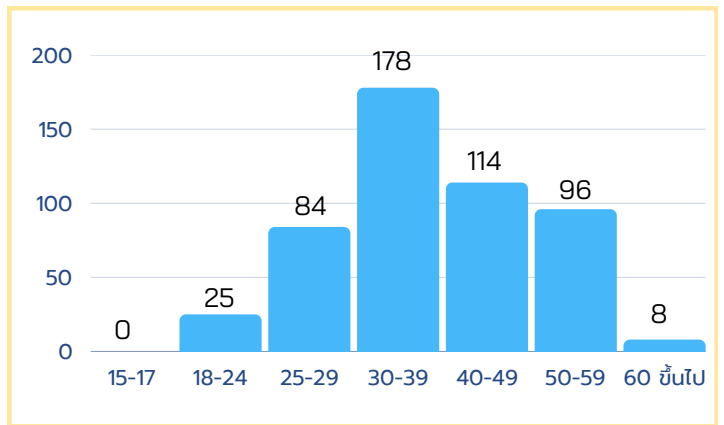
#### จำแนกตามเพศ



#### จำแนกตามอายุ

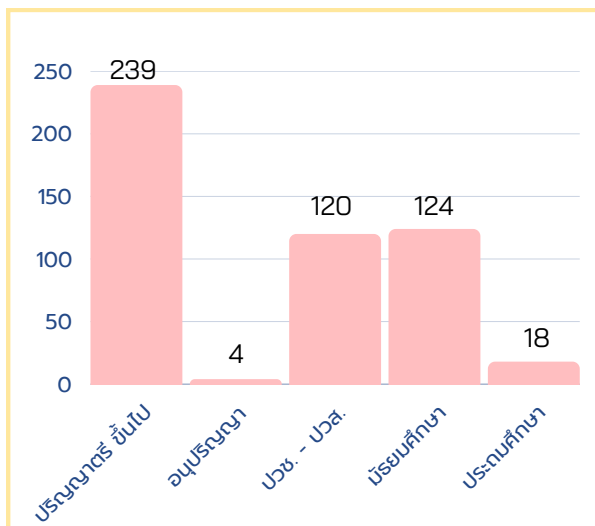
ผู้ใช้บริการ จำแนกตามช่วงอายุ ดังนี้

อายุ(ปี)	จำนวน (คน)	ร้อยละ
15-17	0	0.00
18-24	25	4.95
25-29	84	16.63
30-39	178	35.25
40-49	114	22.58
50-59	96	19.01
60 ขึ้นไป	8	1.53



#### จำแนกตามวุฒิการศึกษา

ผู้ใช้บริการ จำแนกตามวุฒิการศึกษา ดังนี้



อายุ(ปี)	จำนวน (คน)	ร้อยละ
ปริญญาตรี ขึ้นไป	239	47.33
อนุปริญญา	4	0.79
ปวช.- ปวส.	120	23.76
มัธยมศึกษา	124	24.55
ประถมศึกษา และต่ำกว่าประถมข	18	3.57





การให้บริการ ณ ศูนย์บริการจัดหางานเพื่อคนไทย สำนักงานจัดหางานกรุงเทพมหานคร พื้นที่ 4 เดือน มกราคม 2568 มีผู้ได้รับการบรรจุงาน จำนวน 320 คน สามารถจำแนกได้ ดังนี้



### การบรรจุงาน

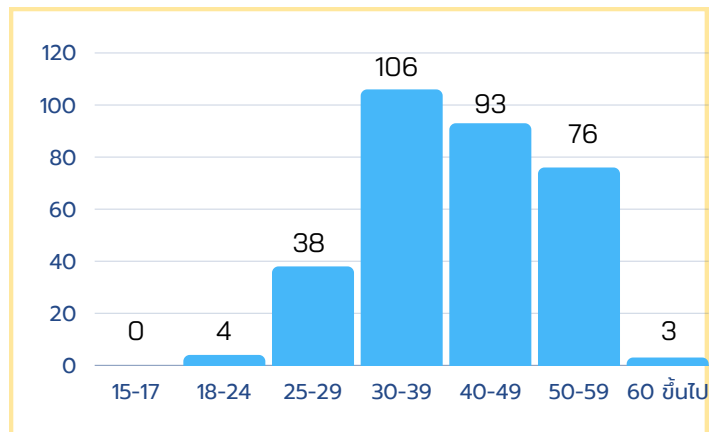
### จำแนกตามเพศ



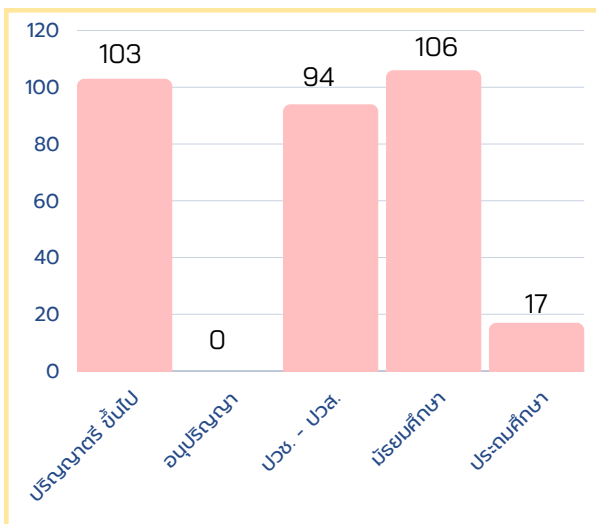
### จำแนกตามอายุ

การบรรจุงาน จำแนกตามช่วงอายุ ดังนี้

อายุ(ปี)	จำนวน (คน)	ร้อยละ
15-17	0	0.00
18-24	4	1.25
25-29	38	11.87
30-39	106	33.13
40-49	93	29.06
50-59	76	23.75
60 ขึ้นไป	3	0.94



### จำแนกตามวุฒิการศึกษา



ตำแหน่งงานว่าง จำแนกตามวุฒิการศึกษา ดังนี้

อายุ(ปี)	จำนวน (คน)	ร้อยละ
ปริญญาตรี ขึ้นไป	103	32.19
อนุปริญญา	0	0.00
ปวช.- ปวส.	94	29.38
มัธยมศึกษา	106	33.13
ประถมศึกษา และต่ำกว่าประถมฯ	17	5.30





# ตำแหน่งงานว่าง เดือน มกราคม 2568



ต่ำกว่าประถม-ประถมศึกษา

มัธยมศึกษา



ปวช. - ปวส.



ปริญญาตรี และสูงกว่าปริญญาตรี





# ประชาสัมพันธ์ งานต่างประเทศ

## การสมัครงานเพื่อไปทำงานต่างประเทศ โดย "วิธีรัฐจัดส่ง" ดีอย่างไร

มั่นใจได้ว่า" เป็นการไปทำงาน  
อย่างถูกต้องตามกฎหมาย  
ไม่ถูกหลอกอย่างแน่นอน

ไม่ต้องเสียค่าสมัครหรือ  
ค่าบริการใด ๆ ทั้งสิ้น

เมื่อได้รับการคัดเลือกให้ไปทำงาน มีค่าใช้จ่ายเท่าที่จำเป็น  
ได้แก่ ค่ารูปถ่าย ค่าทำหนังสือเดินทาง (กรณียังไม่มี)  
ค่าตรวจสุขภาพ ค่าวีซ่า ค่าโดยสารเครื่องบินเที่ยวไป  
และค่าสมาชิกกองทุนเพื่อช่วยเหลือคนหางานทำงาน  
ในต่างประเทศ

**"อย่าหลงเชื่อผู้ไม่หวังดีแอบอ้างว่าสามารถช่วยให้ไปทำงานได้  
เพราะอาจถูกหลอกเสียเงินฟรี!!"**



กรมการวัดหางาน  
[www.doe.go.th](http://www.doe.go.th)



สายด่วน  
1506 กด 2



กองทะเบียนวัดหางานกลาง  
และศูนย์รองคนหางาน



[www.doe.go.th/ipd](http://www.doe.go.th/ipd)

ประชาสัมพันธ์  
งานคนต่างด้าว

# งานเร่ขายสินค้า

## ห้าม คนต่างด้าวทำโดยเด็ดขาด

เป็นงานที่กฎหมายกำหนดไว้ในบัญชีหนึ่ง  
ห้ามคนต่างด้าวทำโดยเด็ดขาด ในจำนวน 27 งาน

### งานเร่ขายสินค้า หมายความว่า

งานนำสินค้าไปเร่ขายตามสถานที่ต่างๆ โดยการถือ หิ้ว แบกหรือหาม หรือบรรทุกสินค้าใส่รถเข็น  
รถจักรยาน รถจักรยานยนต์ หรือยานยนต์ หรือใส่เรือพาย หรือเรือแจว  
หรือเรือติดเครื่องยนต์



หากคนต่างด้าวทำงานเร่ขายสินค้าจะมีความผิดตามมาตรา 8  
ต้องรับโทษตามมาตรา 101 แห่งพระราชกำหนดการบริหารจัดการ  
การทำงานของคนต่างด้าว พ.ศ. 2560 และที่แก้ไขเพิ่มเติม

มีโทษปรับตั้งแต่ 5,000 - 50,000 บาท และถูกส่งกลับประเทศ  
รวมถึงห้ามขอรับใบอนุญาตทำงานภายใน 2 ปี

นายจ้าง/สถานประกอบการ ที่ให้คนต่างด้าวทำงานเร่ขายสินค้า จะมีความผิด  
ตามมาตรา 9 ต้องรับโทษตามมาตรา 102 แห่งพระราชกำหนดการบริหารจัดการ  
การทำงานของคนต่างด้าว พ.ศ. 2560 และที่แก้ไขเพิ่มเติม



มีโทษปรับตั้งแต่ 10,000 - 100,000 บาท ต่อคนต่างด้าวที่จ้างหนึ่งคน  
หากกระทำผิดซ้ำ มีโทษจำคุกไม่เกิน 1 ปี หรือปรับตั้งแต่ 50,000 - 200,000 บาท ต่อคนต่างด้าวที่จ้างหนึ่งคน  
หรือทั้งจำทั้งปรับ และห้ามผู้นั้นจ้างคนต่างด้าวทำงานเป็นเวลา 3 ปี



กรมการจัดหางาน  
www.doe.go.th



สายด่วน  
1506 กด 2



กองทะเบียนจัดหางานกลาง  
และคุ้มครองคนหางาน



www.doe.go.th/lpd





## พิชซ่าเกาหลี

### ส่วนผสม

- ต้นหอม ตามชอบ
- แครอท ตามชอบ
- แป้งข้าวเจ้า 1 ถ้วย
- แป้งโกกิ 1 ถ้วย
- ไข่ไก่ 1 ฟอง
- น้ำเปล่า 1 ถ้วย
- ซอสถั่วเหลือง 1 ช้อนโต๊ะ
- น้ำมันสำหรับทอด



### วิธีทำ

1. นำแป้งข้าวเจ้า และแป้งโกกิมาผสมกันตอกไข่ไก่ตีให้เข้ากันค่อยๆ เติมน้ำเปล่าตีให้เข้ากัน ใส่ซอสถั่วเหลือง ตีให้เข้ากันจนแป้งเนียน ความข้นของแป้งพอติดตะกร้อไม่เหลวไป พักแป้ง ไว้ 15 นาที
2. นำต้นหอมมาตัดรากหันท่อน แครอทซอยละเอียด ล้างผึ่งสะเด็ดน้ำ
3. นำผักที่เตรียมไว้มาคลุกกับแป้งเคล้าพอแป้งที่ผสมไว้พอติดผัก
4. ตั้งไฟอ่อนๆ ใส่น้ำมันเล็กน้อย นำผักที่คลุกแป้งไว้ลงกะทะ ตักแป้งหยอดไปบนผักเล็กน้อย ทอดให้เหลืองเกรียมทั้ง 2 ด้าน ตักใส่จานหันขนาดตามที่ต้องการ
5. ทานคู่กับซอสโคชูจัง กิมจิ



ที่มา <https://food.trueid.net>





# สาระน่ารู้

## ขนมแข่งอัญชัน ขนมแข่งใบเตย



### ส่วนผสม

- แป้งข้าวเหนียว 1 กิโลกรัม
- น้ำเปล่าผสมน้ำดอกอัญชันคั้น 1 ถ้วย
- น้ำตาลปีบ 1 กิโลกรัม
- มะพร้าวขูด 300 กรัม
- น้ำใบเตยเข้มข้น 3 ช้อนโต๊ะ
- น้ำมันพืช (สำหรับทากระทง)



### วิธีทำ

1. ทาด้านในกระทงขนมแข่งใบเตยแห้งด้วยน้ำมันพืชให้ทั่ว เตรียมไว้
2. นวดแป้งข้าวเหนียวกับน้ำเปล่าผสมน้ำดอกอัญชันจนแป้งนุ่ม จากนั้นใส่น้ำตาลปีบลงไป นวดให้เข้ากันเป็นเนื้อเดียว
3. ใส่มะพร้าวขูดลงคนผสมให้เข้ากัน ตักใส่กระทง ประมาณ 3/4 ของกระทง
4. วางขนมเรียงลงในซุดหนึ่ง จากนั้นนำไปนึ่งด้วยไฟแรงที่มีน้ำเดือดนานประมาณ 1/2 ชั่วโมง
5. ยกออกจากเตา พักทิ้งไว้จนเย็น ใช้กรรไกรตัดเฉียงกระทงที่เกินออกให้พอดีกับขนม





# สาระน่ารู้



## ลดหวาน ลด NCDs

### กินหวานมากไปได้โรค

น้ำตาลให้พลังงาน แต่ถ้ากินมากเกินไปส่งผลเสียต่อสุขภาพ เพราะ "น้ำตาล" ทำให้เสี่ยงโรคอ้วน โรคเบาหวาน โรคหัวใจ และหลอดเลือด

### ตัวอย่างอาหารที่มีน้ำตาลสูง



ชาเขียว 1 ขวด (500 มล.)



กาแฟกระป๋อง 1 กระป๋อง



กาแฟสดเย็น 1 แก้ว (20 ออนซ์)



น้ำอัดลม 1 กระป๋อง (375 มล.)



เครื่องดื่มชูกำลัง 1 ขวด (150 มล.)



นมเปรี้ยว 1 ขวด (ขนาด 300 มล.)



ชานมไข่มุก 1 แก้ว (16 ออนซ์)



ขนมผ่องทอง 1 แพง



### 4 เทคนิค ลดหวาน อย่าง Healthy



#### หวานน้อยไว้ก่อน

เลือกน้ำเปล่าไว้ก่อน เลี่ยงน้ำอัดลม น้ำผลไม้ อย่าลืมสั่งหวานน้อย 25 เปอร์เซ็นต์ หรือ 0 เปอร์เซ็นต์ ให้ติดปาก



#### อย่าลืมอ่านฉลาก

ดูปริมาณน้ำตาล เพื่อตัดสินใจในการเลือกซื้อผลิตภัณฑ์



#### เลือกผลไม้หวานน้อย

เช่น แคนตาลูป สับปะรด ส้มเขียวหวาน แก้วมังกร แอปเปิล เบอร์รี่ต่าง ๆ



#### สัญลักษณ์ทางเลือกสุขภาพ

เลือกอาหารลดหวาน มัน เติม ให้มองหาสัญลักษณ์ทางเลือกสุขภาพ



### กินน้ำตาลแค่ไหน? ใน 1 วัน

ปริมาณต่อวัน  
ไม่ควรเกิน



= 6  
ช้อนชา





# สาระน่ารู้



**ค้นหา เพ้าะวัง**  
ไม่ให้แรงงานเข้าไประงเกี่ยวกับยาเสพติด



**ให้โอกาส**  
ให้ค่าบรึกษา ให้โอกาส สร้างอาชีพ



**ติดตาม ช่วยเหลือ**  
ให้กำลังใจ



**เพราะคุณ คือ คนสำคัญ**

รับค่าบรึกษาบ่าบดรกษายาเสพติด โทรสายด่วน 1165  
หรือสถานพยาบาลของรัฐทุกแห่ง

พบเคมหรือดงการะงัดเบาะเสยาเสพติด

**1 3 8 6**



สำนักงานคณะกรรมการป้องกันและปราบปรามยาเสพติด



## ภาพกิจกรรม

วันที่ 31 มกราคม 2568 นางอรนงค์ ขวัญนาค นักวิชาการแรงงานชำนาญการพิเศษ รก.ผอ.สจก.4 มอบหมายให้เจ้าหน้าที่ฝ่ายส่งเสริมการมีงานทำ จำนวน 3 คน เข้าร่วมดำเนินการจัดนิทรรศการ เปิดบ้าน การศึกษาดินทรเดชาวิชาการ (BODIN Academic Expo 2024) เรียนดี มีความสุข (Good Learning, with Happiness) ณ โรงเรียนบดินทรเดชา (สิงห์ สิงหเสนี) แขวงพลับพลา เขตวังทองหลาง กรุงเทพมหานคร โดยมีนักเรียนทุกระดับชั้นและผู้ปกครองเข้าร่วมกิจกรรม จำนวน 298 คน กิจกรรมประกอบด้วย การประชาสัมพันธ์ ภารกิจกรมฯ บริการให้คำปรึกษาแนะแนวอาชีพ และการทดสอบความพร้อมทางอาชีพ ทั้งนี้ เจ้าหน้าที่ยังได้ สร้างการรับรู้เกี่ยวกับโทษพิษภัย และบทลงโทษของยาเสพติด เพื่อสร้างภูมิคุ้มกันและแก้ไขปัญหายาเสพติด ในกลุ่มนักเรียน รวมทั้งรณรงค์ให้โรงเรียน นักเรียนมีส่วนร่วมในการเฝ้าระวังการแพร่ระบาดของยาเสพติด





# ภาพกิจกรรม

วันที่ 31 มกราคม 2568 นางอรนงค์ ขวัญนาค นักวิชาการแรงงานชำนาญการพิเศษ รก.ผอ.สจก.4 มอบหมายให้ 1.นายเทอดชาย เอี่ยมลำน่า นักวิชาการแรงงานชำนาญการ 2. นางสาววิไลลักษณ์ ฐวสินธุ์ นักวิชาการแรงงานและ 3. นางสาวจิรกานต์ ชากรเดชา นักวิชาการแรงงาน ดำเนินโครงการนัดพบแรงงานย่อย JOB FAIR 2025 ร่วมกับมหาวิทยาลัยรัตนบัณฑิต แขวงคลองจั่น เขตบางกะปิ กรุงเทพมหานคร โดยมีนายจ้าง/สถานประกอบการเข้าร่วมรับสมัครงาน จำนวน 32 แห่ง มีตำแหน่งงานว่าง 1,839 อัตรา ทั้งประจำและ Part Time ตำแหน่งงานที่นายจ้างต้องการรับสมัครงานมากที่สุด คือ พนักงานบริการลูกค้า พนักงานขาย และผู้จัดการ / ผู้ช่วยผู้จัดการ / ผู้จัดการฝึกหัด นอกจากนี้ได้ประชาสัมพันธ์ภารกิจกรมการจัดหางาน บริการทดสอบความพร้อมทางอาชีพ ให้คำแนะนำการหางานทำ แนะนำการประกอบอาชีพอิสระ โดยมีนักศึกษาที่กำลังจะสำเร็จการศึกษา เข้าร่วมกิจกรรม จำนวน 435 คน และสมัครงาน จำนวน 165 คน





## ภาพกิจกรรม

เดือนมกราคม พ.ศ. 2568 สำนักงานจัดหางานกรุงเทพมหานครพื้นที่ 4 ดำเนินการตรวจสอบการทำงานของคนต่างด้าว นายจ้าง/สถานประกอบการ จำนวน 256 แห่ง และคนต่างด้าว 2,998 ราย จากการตรวจสอบพบการกระทำผิดที่เป็นการฝ่าฝืนหรือไม่ปฏิบัติตามพระราชกำหนดการบริหารจัดการการทำงานของคนต่างด้าว พ.ศ. 2560 และที่แก้ไขเพิ่มเติม (ฉบับที่ 2) พ.ศ. 2561 โดยดำเนินคดีนายจ้าง/สถานประกอบการ จำนวน 3 แห่ง และแรงงานต่างด้าว 2 ราย

ทั้งนี้ ยังได้สร้างการรับรู้เกี่ยวกับโทษพินัยและบทลงโทษของยาเสพติด เพื่อสร้างภูมิคุ้มกันและแก้ไขปัญหาเสพติด ในกลุ่มคนไทยและคนต่างด้าว รวมทั้งรณรงค์ให้นายจ้าง/สถานประกอบการและคนต่างด้าวได้มีส่วนร่วมในการเฝ้าระวังการแพร่ระบาดของยาเสพติด





## คณะผู้จัดทำวารสาร ประจำเดือนกุมภาพันธ์ 2568

### ที่ปรึกษา

นางอรนงค์ ขวัญนาค  
นักวิชาการแรงงานชำนาญการพิเศษ รักษาราชการแทน  
ผู้อำนวยการสำนักงานจัดหางานกรุงเทพมหานครพื้นที่ 4

### คณะผู้จัดทำ

นายเทอดชาย เอี่ยมลำนำ  
นายศุภณัฐ พรหมใต้  
นางสาวนิภาพร ชะดาเม็ก  
นายลิขิต สว่าง  
นายบัณฑิต ลักษณะล้าย  
นางสาวอัญชลี อุ่นเมืองอินทร์

นักวิชาการแรงงานชำนาญการ  
นักวิชาการแรงงานชำนาญการ  
นักวิชาการคอมพิวเตอร์  
นักแนะแนวอาชีพ  
เจ้าพนักงานแรงงาน  
นักวิชาการแรงงาน (ด้านจิตวิทยาการแนะแนว)  
ผู้รวบรวม

