



# วารสาร

## สถานการณ์ตลาดแรงงานภาคใต้

ปีที่ 17 ฉบับที่ 3 ประจำเดือนมีนาคม 2568

ขุนพร ระนอง สุราษฎร์ธานี นครศรีธรรมราช ภูเก็ต กระบี่ พังงา ตรัง พัทลุง สตูล สงขลา ปัตตานี ยะลา นราธิวาส

### อุตสาหกรรมที่มีความต้องการแรงงานมาก 3 อันดับแรก



- การขายส่งและการขายปลีก การซ่อมยานยนต์  
เช่น การขายปลีกสินค้าอื่น ๆ ในร้านค้าทั่วไป
- การผลิต  
เช่น การผลิตสิ่งของ เครื่องใช้ด้านสุขอนามัยหรือเกษตรกรรม  
ที่ทำจากยาง
- ที่พักแรม และบริการด้านอาหาร

### บทบรรณาธิการ

สถานการณ์ตลาดแรงงานภาคใต้ เดือนกุมภาพันธ์ 2568 เป็นการนำเสนอข้อมูลที่ใช้บริการผ่านกรมการจัดหางาน ซึ่งพบว่า นายจ้าง/สถานประกอบการมีความต้องการแรงงาน จำนวน 5,504 อัตรา ผู้สมัครงานที่มาใช้บริการจัดหางาน จำนวน 4,492 คน และมีการบรรจุงาน จำนวน 3,109 คน

สำหรับการเดินทางไปทำงานต่างประเทศ จำนวน 622 คน เพิ่มขึ้นจากเดือนก่อน ร้อยละ 2.00 ส่วนแรงงานต่างด้าว คงเหลือในภาคใต้ จำนวน 447,495 คน เพิ่มขึ้นจากเดือนก่อน ร้อยละ 0.64 ติดตามสถานการณ์ตลาดแรงงานภาคใต้ ได้จาก เว็บไซต์ <https://doe.go.th/lmi-south> หรือ Facebook ศูนย์บริหารข้อมูลตลาดแรงงานภาคใต้

### คณะผู้จัดทำ

ศูนย์บริหารข้อมูลตลาดแรงงานภาคใต้ ศาลากลางจังหวัดสงขลาหลังเก่า (ชั้น 1)

ถนนราชดำเนิน ตำบลบ่อยาง อำเภอเมืองสงขลา จังหวัดสงขลา 90000

074-325042 [www.doe.go.th/lmi-south](http://www.doe.go.th/lmi-south) [Lm\\_ska@doe.go.th](mailto:Lm_ska@doe.go.th)

lmi-south ศูนย์บริหารข้อมูลตลาดแรงงานภาคใต้

### CONTENTS

- สถานการณ์การว่างงานและ  
การเลิกจ้าง 2
- ภาวะตลาดแรงงาน 3
- การไปทำงานต่างประเทศ 4
- การทำงานของคนต่างด้าว 4

ดูรายละเอียดเพิ่มเติมและ  
ติดตามสถานการณ์ตลาดแรงงานภาคใต้ ได้ที่นี่



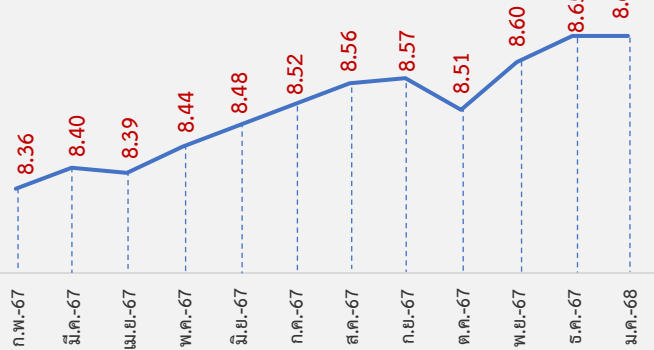
[www.doe.go.th/lmi-south](http://www.doe.go.th/lmi-south)

# สถานการณ์การว่างงานและการเลิกจ้าง

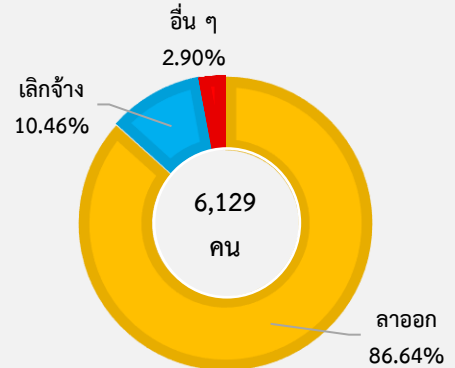
สถานการณ์การว่างงานและเลิกจ้างในภาคใต้ เดือนกุมภาพันธ์ 2568 มีผู้ประกันตนในระบบประกันสังคม (มาตรา 33) จำนวน 869,207 คน เพิ่มจากเดือนก่อน จำนวน 4,618 คน (ร้อยละ 0.53) และมีผู้ประกันตนมาขึ้นทะเบียนขอรับประโยชน์ทดแทนกรณีว่างงาน จำนวน 6,129 คน คิดเป็นร้อยละ 0.71 ของผู้ประกันตนมาตรา 33 เมื่อเปรียบเทียบกับช่วงเดียวกันของปีก่อน พบว่าผู้ขอรับประโยชน์ทดแทนกรณีว่างงานเพิ่มขึ้น ร้อยละ 5.09 โดยสาเหตุการว่างงาน คือการลาออกจากงาน จำนวน 5,310 คน คิดเป็นร้อยละ 86.64 โดยอาชีพที่ลาออกจากงานมากที่สุด คือ พนักงานทั่วไป พนักงานธุรการ และพนักงานบริการลูกค้า ส่วนการเลิกจ้าง จำนวน 641 คน คิดเป็นร้อยละ 10.46 และสิ้นสุดสัญญาจ้าง จำนวน 178 คน คิดเป็นร้อยละ 2.90

## ผู้ประกันตน (ม.33)

(หน่วย : แสนคน)



## ผู้ขอรับประโยชน์ทดแทนกรณีว่างงาน



## ผู้ขอรับประโยชน์ทดแทนกรณีว่างงาน จำแนกตามสาเหตุการออกจากงาน

### ลาออก

เดือนกุมภาพันธ์ 2568 จำนวน 5,310 คน

เพิ่มขึ้น จากช่วงเดียวกันของปีก่อน 5.19% (5,048 คน)

เพิ่มขึ้น จากเดือนก่อน 8.46% (4,896 คน)

### เลิกจ้าง

เดือนกุมภาพันธ์ 2568 จำนวน 641 คน

เพิ่มขึ้น จากช่วงเดียวกันของปีก่อน 1.75% (630 คน)

ลดลง จากเดือนก่อน 15.99% (763 คน)

### สิ้นสุดสัญญาจ้าง

เดือนกุมภาพันธ์ 2568 จำนวน 178 คน

เพิ่มขึ้น จากช่วงเดียวกันของปีก่อน 15.58% (154 คน)

ลดลง จากเดือนก่อน 10.55% (199 คน)

## สาเหตุที่ลาออกจากงาน

ต้องการเปลี่ยนงานใหม่

2,668  
คน

ประกอบอาชีพอิสระ

1,680  
คน

พักผ่อน

439  
คน

รักษาตัวเนื่องจากป่วย

523  
คน

## สาเหตุที่ถูกเลิกจ้าง

นายจ้างยกเลิกสัญญาจ้าง

255  
คน

ลดจำนวนพนักงาน

229  
คน

สถานประกอบการปิดกิจการ

157  
คน

## สาเหตุที่สิ้นสุดสัญญาจ้าง

สิ้นสุดสัญญาจ้าง

178  
คน

ที่มา : สำนักงานประกันสังคม



# ภาวะตลาดแรงงาน

ข้อมูลการให้บริการจัดหางานในประเทศของกรมการจัดหางาน เดือนกุมภาพันธ์ 2568 พบว่า นายจ้าง/สถานประกอบการ ให้ความสำคัญความต้องการแรงงาน จำนวน 5,504 อัตรา อุตสาหกรรมที่มีความต้องการแรงงานมากที่สุด คือการขายส่งและการขายปลีก การซ่อมยานยนต์และจักรยานยนต์ จำนวน 1,872 อัตรา (ร้อยละ 34.01) เช่น การขายปลีกสินค้าอื่น ๆ ในร้านค้าทั่วไป รองลงมาคือการผลิต จำนวน 1,536 อัตรา (ร้อยละ 27.91) เช่น การผลิตสิ่งของเครื่องใช้ด้านสุขอนามัย หรือเกษตรกรรมที่ทำจากยาง ที่พักผ่อนและบริการด้านอาหาร จำนวน 1,063 อัตรา (ร้อยละ 19.31) การก่อสร้าง จำนวน 182 อัตรา (ร้อยละ 3.31) และกิจกรรมวิชาชีพ วิทยาศาสตร์และ กิจกรรมทางวิชาการ จำนวน 152 อัตรา (ร้อยละ 2.76)



## ความต้องการแรงงาน

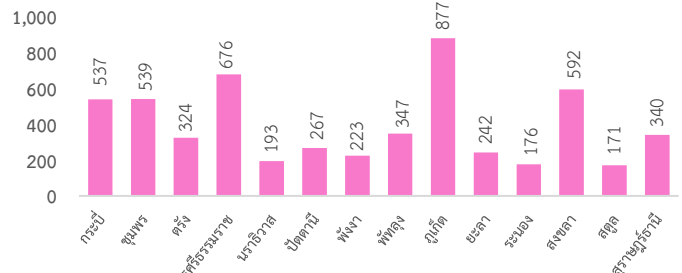
### ความต้องการแรงงาน

เดือนมกราคม 2568 จำนวน 5,504 อัตรา

ลดลง จากช่วงเดียวกันของปีก่อน 45.70% (10,137 อัตรา)

เพิ่มขึ้น จากเดือนก่อน 4.76% (5,254 อัตรา)

### ความต้องการแรงงาน จำแนกรายจังหวัด



### ความต้องการแรงงาน 5 อันดับแรก ตามสาขาอาชีพ

- แรงงานทั่วไป
- ตัวแทนการให้บริการทางธุรกิจ
- พนักงานธุรการ
- แรงงานด้านการประกอบ
- พนักงานขาย และผู้นำเสนอสินค้า

ที่มา : ระบบไทยมีงานทำ กรมการจัดหางาน

### ความต้องการแรงงาน 5 อันดับแรก ตามประเภทอุตสาหกรรม

- การขายส่งและการขายปลีก การซ่อมยานยนต์ เช่น การขายปลีกสินค้าอื่น ๆ ในร้านค้าทั่วไป
- การผลิต เช่น การผลิตสิ่งของ เครื่องใช้ด้านสุขอนามัยหรือเกษตรกรรม ที่ทำจากยาง
- ที่พักแรมและบริการด้านอาหาร
- การก่อสร้าง
- กิจกรรมวิชาชีพ วิทยาศาสตร์และ กิจกรรมทางวิชาการ

## ผู้สมัครงาน

### ผู้สมัครงานที่มาใช้บริการ

เดือนกุมภาพันธ์ 2568 จำนวน 4,492 คน

เพิ่มขึ้น จากช่วงเดียวกันของปีก่อน 26.00% (3,565 คน)

เพิ่มขึ้น จากเดือนก่อน 5.15% (4,272 คน)

### ผู้สมัครงาน 5 อันดับแรก ตามประเภทอาชีพ

อาชีพงานพื้นฐาน	1,096 คน
เสมียน เจ้าหน้าที่	1,050 คน
ช่างเทคนิคและผู้ปฏิบัติงานที่เกี่ยวข้อง	1,000 คน
พนักงานบริการ พนักงานขายในร้านค้าและตลาด	588 คน
ผู้ประกอบการวิชาชีพด้านต่าง ๆ	297 คน

ที่มา : ระบบไทยมีงานทำ กรมการจัดหางาน

## บรรจุงาน

### การบรรจุงาน

เดือนกุมภาพันธ์ 2568 จำนวน 3,109 คน

เพิ่มขึ้น จากช่วงเดียวกันของปีก่อน 20.50% (2,580 คน)

เพิ่มขึ้น จากเดือนก่อน 4.12% (2,986 คน)

### การบรรจุงาน 5 อันดับแรก ตามประเภทอุตสาหกรรม

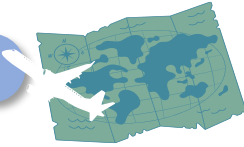
การขายส่งและการขายปลีก การซ่อมยานยนต์	912 คน
ที่พักแรมและบริการด้านอาหาร	871 คน
การผลิต	712 คน
การบริหารราชการการป้องกันประเทศฯ	101 คน
กิจกรรมวิชาชีพ วิทยาศาสตร์และ กิจกรรมทางวิชาการ	100 คน

ได้แก่ กิจกรรมของสำนักงานจัดหางานหรือตัวแทนจัดหางานอื่นๆ

# การไปทำงานต่างประเทศ

แรงงานไทยใน 14 จังหวัดภาคใต้ ได้รับอนุญาตให้เดินทางไปทำงานต่างประเทศ เดือนกุมภาพันธ์ 2568 จำนวน 662 คน เฉพาะ 5 วิธีการเดินทาง (แจ้งการเดินทางด้วยตนเอง กรมการจัดหางานจัดส่ง นายจ้างพาลูกจ้างไปทำงาน นายจ้างส่งลูกจ้างไปฝึกงาน และบริษัทจัดหางานจัดส่ง) จำนวน 110 คน และการเดินทางกลับไปทำงานต่างประเทศ (RE-ENTRY) จำนวน 552 คน เมื่อเปรียบเทียบกับเดือนก่อน การได้รับอนุญาตเดินทางไปทำงานต่างประเทศเพิ่มขึ้น จำนวน 13 คน (ร้อยละ 2.00)

ประเทศที่เดินทางไปทำงาน 3 อันดับแรก

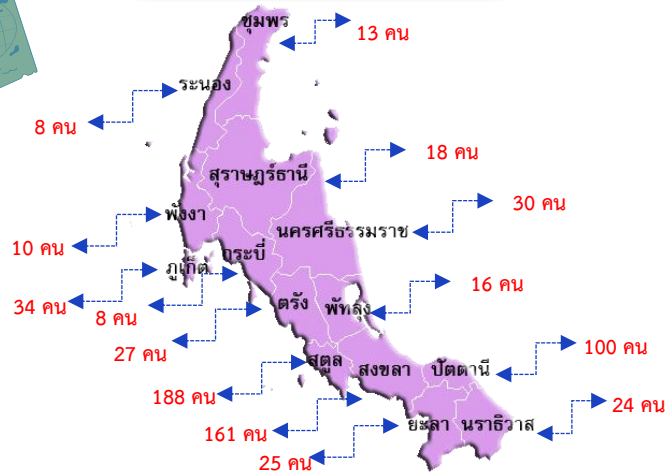


มาเลเซีย 469 คน

สหรัฐอเมริกา 38 คน

ฮ่องกง 27 คน

จังหวัดที่มีการเดินทางไปทำงาน

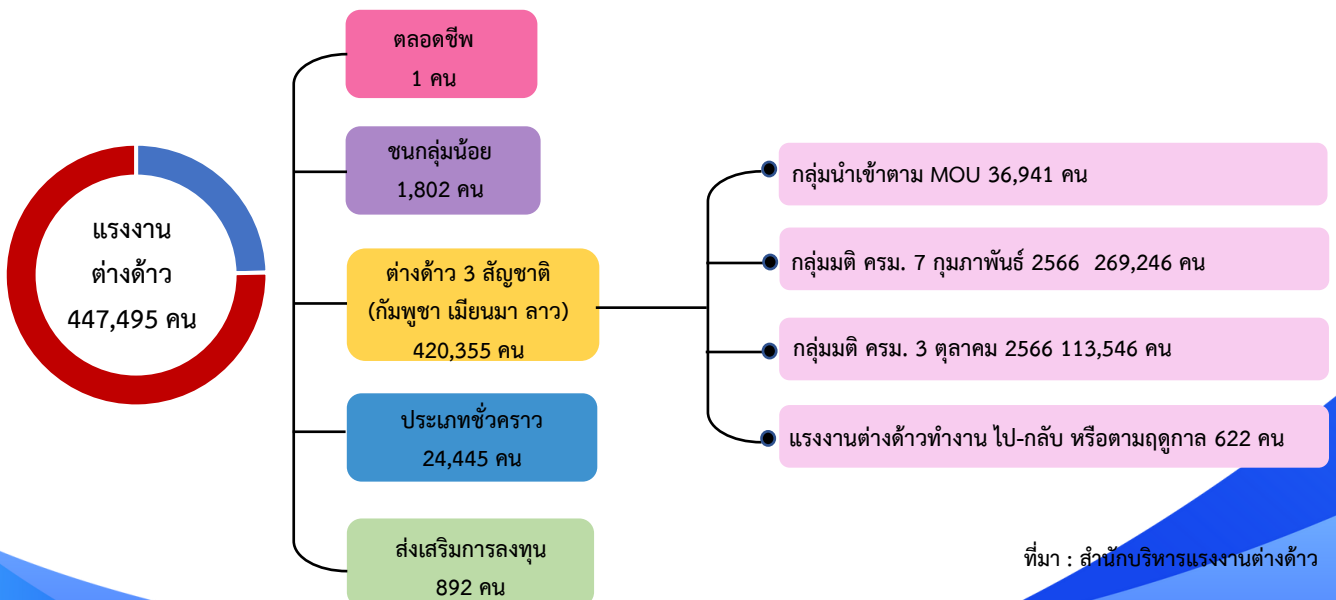


ที่มา : กองบริหารแรงงานไทยไปต่างประเทศ

# การทำงานของคนต่างด้าว

แรงงานต่างด้าวคงเหลือที่ทำงานใน 14 จังหวัดภาคใต้ เดือนกุมภาพันธ์ 2568 มีจำนวน 447,495 คน เพิ่มขึ้นจากช่วงเดียวกันของปีก่อน จำนวน 5,859 คน (ร้อยละ 1.33) และเพิ่มขึ้นจากเดือนก่อน จำนวน 2,840 คน (ร้อยละ 0.64)

แรงงานต่างด้าวที่ได้รับอนุญาตทำงานคงเหลือของภาคใต้



ที่มา : สำนักบริหารแรงงานต่างด้าว