



วารสาร

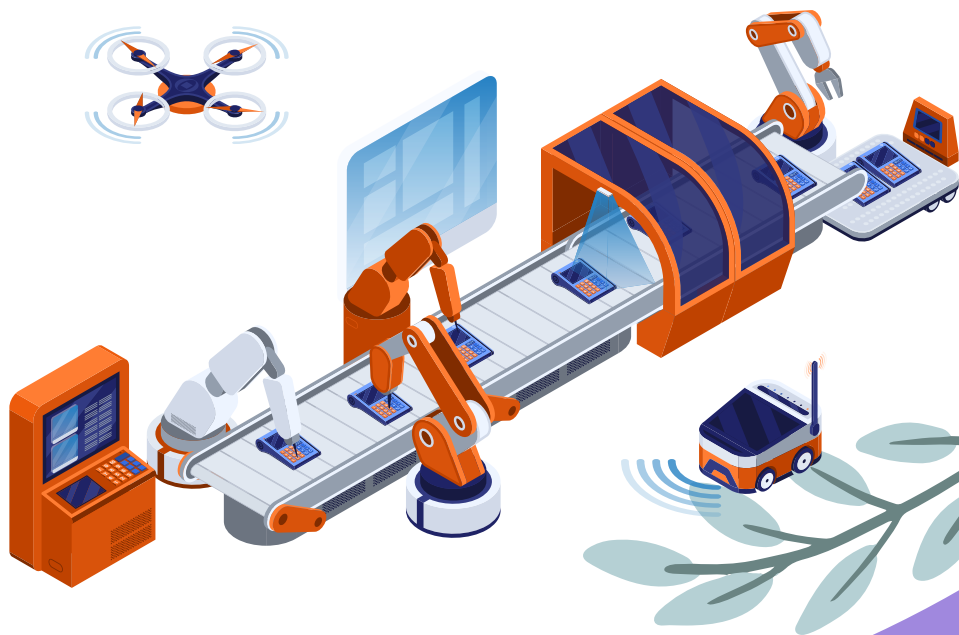
ปีที่ 17 ฉบับที่ 3 ประจำเดือนมีนาคม 2568

สถานการณ์ตลาดแรงงานภาคกลาง Central Labour Market Situation

กรุงเทพมหานคร ~ สมุทรปราการ ~ นนทบุรี ~ ปทุมธานี ~ พระนครศรีอยุธยา ~ ชัยนาท ~ ลพบุรี ~ สระบุรี ~ สิงห์บุรี ~ อ่างทอง

อาชีพที่มีความต้องการแรงงานมากที่สุด 3 อันดับแรก

- แรงงานด้านการประกอบ
- แรงงานบรรจุผลิตภัณฑ์
- ผู้ประกอบวิชาชีพทางธุรกิจ



บทบรรณาธิการ...

สถานการณ์ตลาดแรงงานภาคกลาง ข้อมูลเดือนกุมภาพันธ์ 2567 มีผู้ประกันตนมาขึ้นทะเบียนขอรับประโยชน์ทดแทนกรณีว่างงาน จำนวน 115,423 คน นายจ้าง/สถานประกอบการแจ้งความต้องการแรงงาน จำนวน 13,770 อัตรา อาชีพที่มีความต้องการแรงงานมากที่สุด คือ แรงงานด้านการประกอบ สำหรับภาวะการลงทุนมีโรงงานขออนุญาตเปิดกิจการใหม่ ลดลงร้อยละ 18.75 และการจ้างงานเพิ่มขึ้นร้อยละ 98.56 การเดินทางไปทำงานต่างประเทศเพิ่มขึ้นร้อยละ 45.00 คนต่างด้าวคงเหลือที่ยังทำงาน จำนวน 1,441,976 คน

หากท่านมีข้อคิดเห็นหรือข้อเสนอแนะ สามารถติดต่อได้ที่
E-mail: lmi@doe.go.th lmicenter@windowslive.com

สารบัญ...

การว่างงานและการเลิกจ้าง	2
ภาวะความต้องการแรงงาน	2
ภาวะการลงทุน	3
การไปทำงานต่างประเทศ	4
การทำงานของคนต่างด้าว	4



เพจ Facebook



<http://doe.go.th/lmia>

จัดทำโดย : ศูนย์บริหารข้อมูลตลาดแรงงานภาคกลาง
กองบริหารข้อมูลตลาดแรงงาน กรมการจัดหางาน

สถานการณ์การว่างงานและการเลิกจ้าง

สถานการณ์การว่างงานและการเลิกจ้างในภาคกลาง เดือนกุมภาพันธ์ 2568 มีผู้ประกันตนในระบบประกันสังคม (มาตรา 33) จำนวน 6,407,879 คน และมีผู้ประกันตนมาขึ้นทะเบียนขอรับประโยชน์ทดแทนกรณีว่างงาน จำนวน 115,423 คน คิดเป็นร้อยละ 1.80 ของผู้ประกันตนมาตรา 33 เมื่อเปรียบเทียบกับช่วงเดียวกันของปีก่อน พบว่า มีผู้ขอรับประโยชน์ทดแทนเพิ่มขึ้นจำนวน 11,564 คน คิดเป็นร้อยละ 11.13 โดยสาเหตุการว่างงานจากการลาออกมากที่สุด คิดเป็นร้อยละ 75.97 รองลงมาคือ การเลิกจ้าง ร้อยละ 20.93 และสิ้นสุดสัญญาจ้าง ร้อยละ 3.10

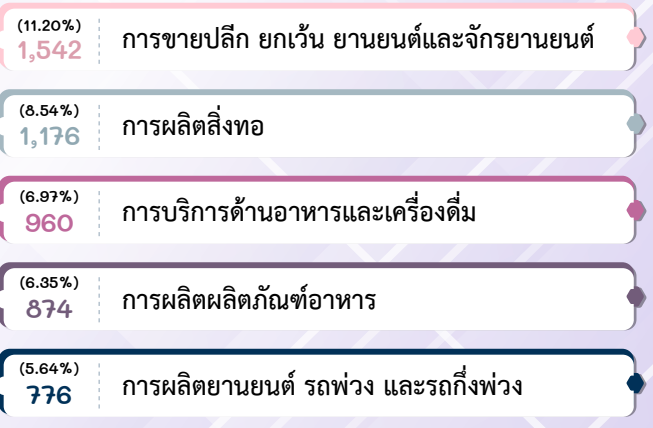


ภาวะความต้องการแรงงานภาคกลาง

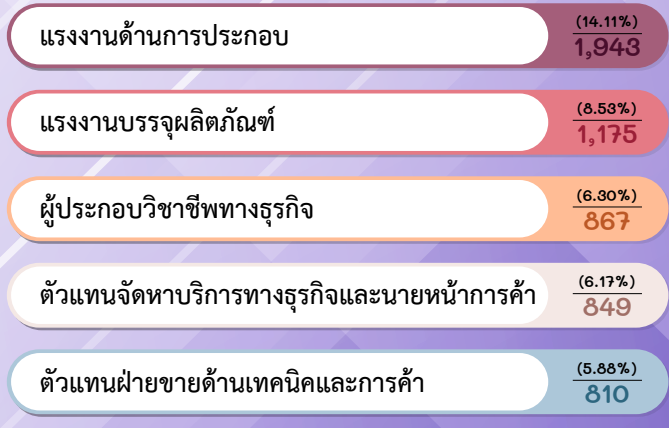
ข้อมูลการให้บริการจัดหางานในประเทศของกรมการจัดหางาน เดือนกุมภาพันธ์ 2568 พบว่า นายจ้าง/สถานประกอบการแจ้งความต้องการแรงงาน จำนวน 13,770 อัตรา สาขาอุตสาหกรรมที่มีความต้องการแรงงานมากที่สุด คือ การขายปลีก ๆ รองลงมาการผลิตสิ่งทอ โดยมีความต้องการผู้ที่จบการศึกษาระดับมัธยมศึกษามากที่สุด



สาขาอุตสาหกรรมที่มีความต้องการแรงงานมาก 5 อันดับ



สาขาอาชีพที่มีความต้องการแรงงานมาก 5 อันดับ

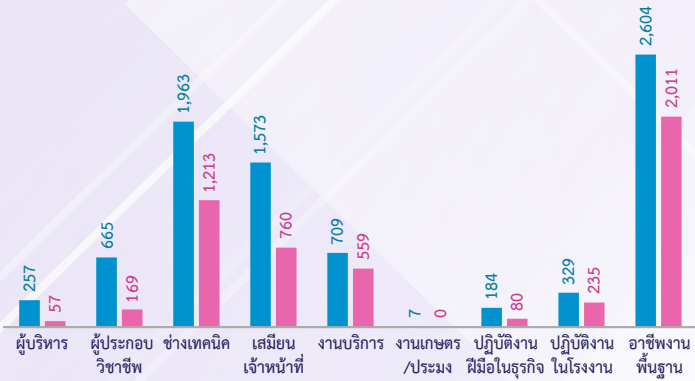


ผู้สมัครงานที่มาใช้บริการ และการบรรจุนงาน ผ่านกรมการจัดหางาน

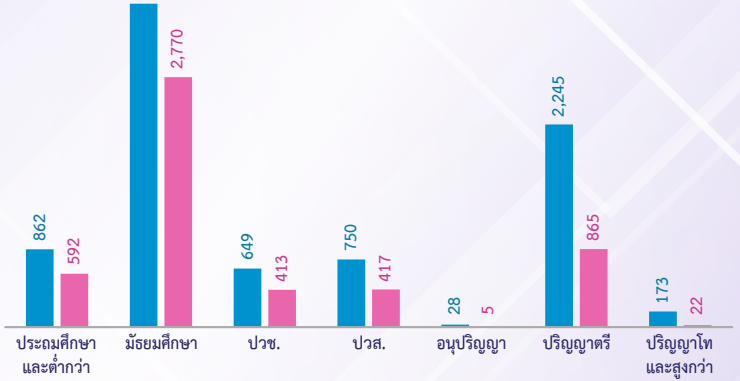
ข้อมูลผู้สมัครงานที่มาใช้บริการผ่านกรมการจัดหางาน เดือนกุมภาพันธ์ 2568 ภาคกลางมีผู้สมัครงาน จำนวน 8,291 คน เพิ่มขึ้นจากช่วงเดียวกันของปีก่อนร้อยละ 11.90 และการบรรจุนงาน จำนวน 5,084 คน เพิ่มขึ้นจากช่วงเดียวกันของปีก่อนร้อยละ 5.37 โดยผู้สมัครงานส่วนใหญ่จบการศึกษาระดับมัธยมศึกษา สำหรับอาชีพที่ผู้สมัครงานมีการบรรจุนงานมากที่สุด คือ แรงงานด้านการประกอบ

จำแนกตามกลุ่มอาชีพ

■ ผู้สมัครงานที่มาใช้บริการ ■ การบรรจุนงาน
จำนวน (คน)



จำแนกตามระดับการศึกษา



ภาวะการลงทุน

ข้อมูลจากกรมโรงงานอุตสาหกรรม การลงทุนใน 10 จังหวัดภาคกลาง เดือนกุมภาพันธ์ 2568 มีจำนวนโรงงานที่ได้รับอนุญาตให้เปิดกิจการใหม่ จำนวน 26 แห่ง ลดลงร้อยละ 18.75 จำนวนเงินลงทุน 10,178.25 ล้านบาท ลดลงร้อยละ 10.72 และการจ้างงาน จำนวน 1,658 คน เพิ่มขึ้นร้อยละ 98.56 เมื่อเปรียบเทียบกับช่วงเดียวกันของปีก่อน โดยจังหวัดสมุทรปราการ มีจำนวนโรงงานขอเปิดกิจการใหม่มากที่สุด



โรงงาน

26 แห่ง

ลดลงจากปีก่อน
-18.75%
(32 แห่ง)

ลดลงจากเดือนก่อน
-38.10%
(42 แห่ง)



เงินลงทุน

10,178.25 ล้านบาท

ลดลงจากปีก่อน
-10.72%
(11,400.10 ลบ.)

เพิ่มขึ้นจากเดือนก่อน
+93.09%
(5,271.26 ลบ.)



การจ้างงาน

1,658 คน

เพิ่มขึ้นจากปีก่อน
+98.56%
(835 คน)

เพิ่มขึ้นจากเดือนก่อน
+48.83%
(1,114 คน)

โรงงานที่ได้รับการอนุญาตให้ประกอบกิจการใหม่

10 แห่ง

สมุทรปราการ
38.46%

7 แห่ง

ปทุมธานี
26.93%

5 แห่ง

พระนครศรีอยุธยา
19.23%

2 แห่ง

กรุงเทพมหานคร
7.69%

2 แห่ง

สระบุรี
7.69%

การจ้างงาน จำแนกตามประเภทกิจการ



1,045 คน
63.03%

ผลิตภัณฑ์โลหะ โลหะขั้นมูลฐานฯ



223 คน
13.45%

อาหารเครื่องดื่มฯ



180 คน
10.86%

เคมีภัณฑ์ ปิโตรเลียมฯ



147 คน
8.87%

การผลิตอื่นๆ



50 คน
3.01%

สิ่งทอ เครื่องแต่งกายฯ



13 คน
0.78%

แปรรูปไม้ ผลิตภัณฑ์จากไม้ฯ

การไปทำงานต่างประเทศ

ข้อมูลจากกองบริหารแรงงานไทยไปต่างประเทศ แรงงานไทยใน 10 จังหวัดภาคกลาง ได้รับอนุญาตให้เดินทางไปทำงานต่างประเทศ เดือนกุมภาพันธ์ 2568 จำนวน 725 คน จำแนกการเดินทาง 5 วิธี จำนวน 462 คน และ RE-ENTRY VISA จำนวน 263 คน เปรียบเทียบกับช่วงเดียวกันของปีก่อนเพิ่มขึ้นร้อยละ 45.00 (500 คน) และเปรียบเทียบกับเดือนก่อนเพิ่มขึ้นร้อยละ 13.64 (638 คน)

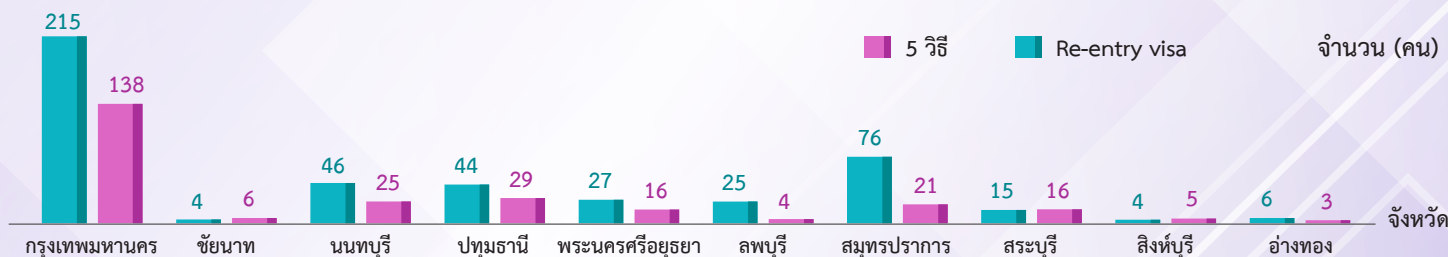
5 อันดับประเทศที่แรงงานไทยเดินทางไปทำงานมากที่สุด



จำแนกตามประเภทการเดินทาง



จำแนกรายจังหวัด



การทำงานของคนต่างด้าว

คนต่างด้าวคงเหลือที่ทำงานใน 10 จังหวัดภาคกลาง ณ เดือนกุมภาพันธ์ 2568 จำนวน 1,441,976 คน โดยเป็นแรงงานต่างด้าว 4 สัญชาติ (เมียนมา ลาว กัมพูชา และเวียดนาม) จำนวน 1,307,749 คน (ร้อยละ 90.69) คนต่างด้าวระดับฝีมือชำนาญการ จำนวน 120,412 คน (ร้อยละ 8.35) และชนกลุ่มน้อย/บุคคลพื้นที่สูง/ตลอดชีพ จำนวน 13,815 คน (ร้อยละ 0.96)



ที่มา : สำนักบริหารแรงงานต่างด้าว