



@LMl of Thailand



Thai Labour Market Information

# สถานการณ์ตลาดแรงงานในปัจจุบัน

## ไตรมาสที่ 4 ปี 2567 (ตุลาคม-ธันวาคม)



DOWNLOAD

PowerPoint

กองบริหารข้อมูลตลาดแรงงาน  
กรมการจัดหางาน



# สถานการณ์ตลาดแรงงาน

ไตรมาสที่ 4 ปี 2567 (ตุลาคม-ธันวาคม)

● ภาวะการทำงานของประชากรและการว่างงาน

● ภาวะความต้องการแรงงาน

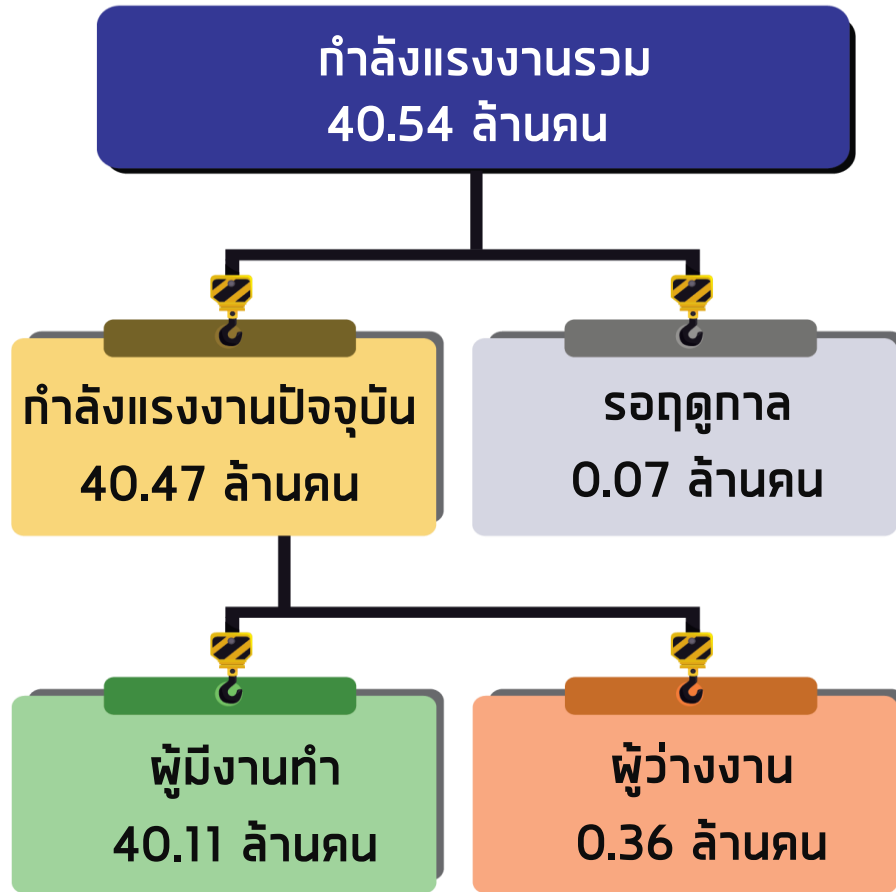
● การไปทำงานต่างประเทศ

● การทำงานของคนต่างด้าว



# โครงสร้างประชากร ไตรมาสที่ 4 ปี 2567

ผู้มีอายุ 15 ปีขึ้นไป 59.30 ล้านคน



อัตราการว่างงาน ร้อยละ 0.9



\* อื่น ๆ รวมถึง เกษียณ เด็ก ชราป่วย หรือพิการไม่สามารถทำงานได้

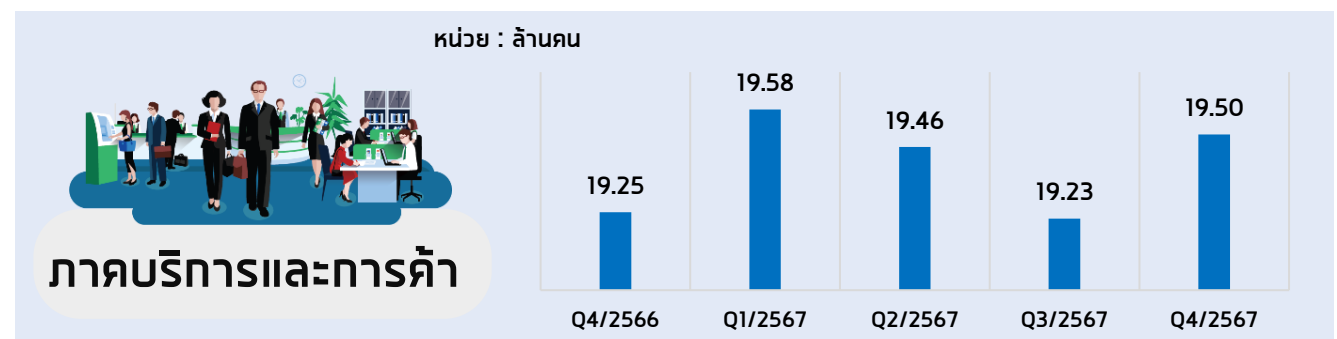
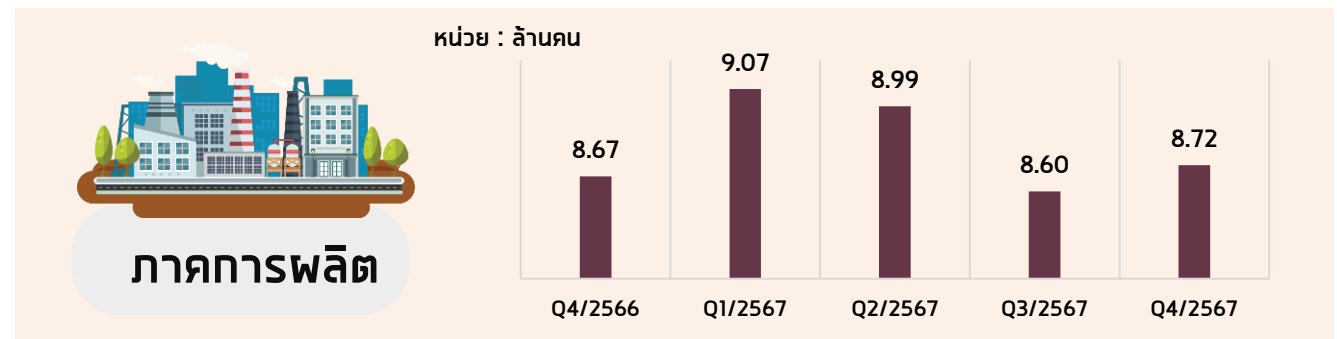
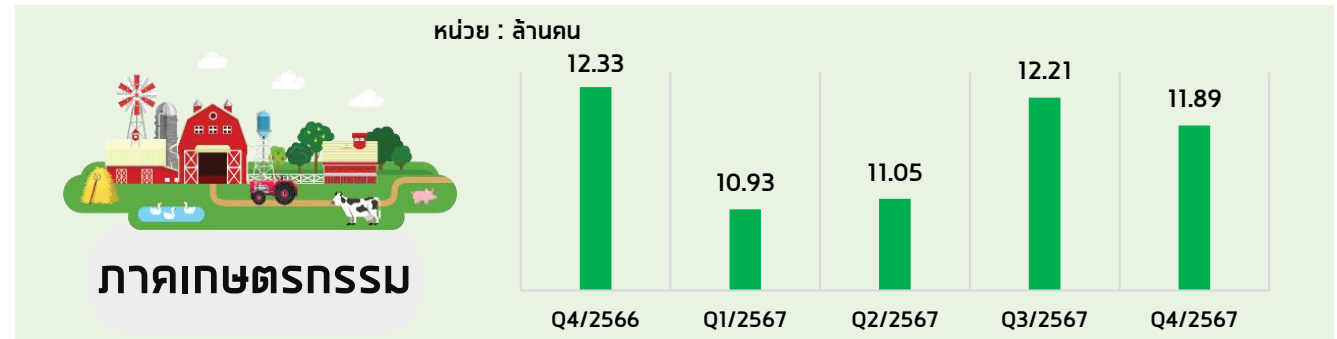
# ภาวะการทำงานของประชากรและการว่างงาน : ผู้มีงานทำ Q4/2567

## ผู้มีงานทำ 40.11 ล้านคน



ลดลงจากช่วงเดียวกันของปีก่อน 1.44 แสนคน

หรือ **0.36%YoY**

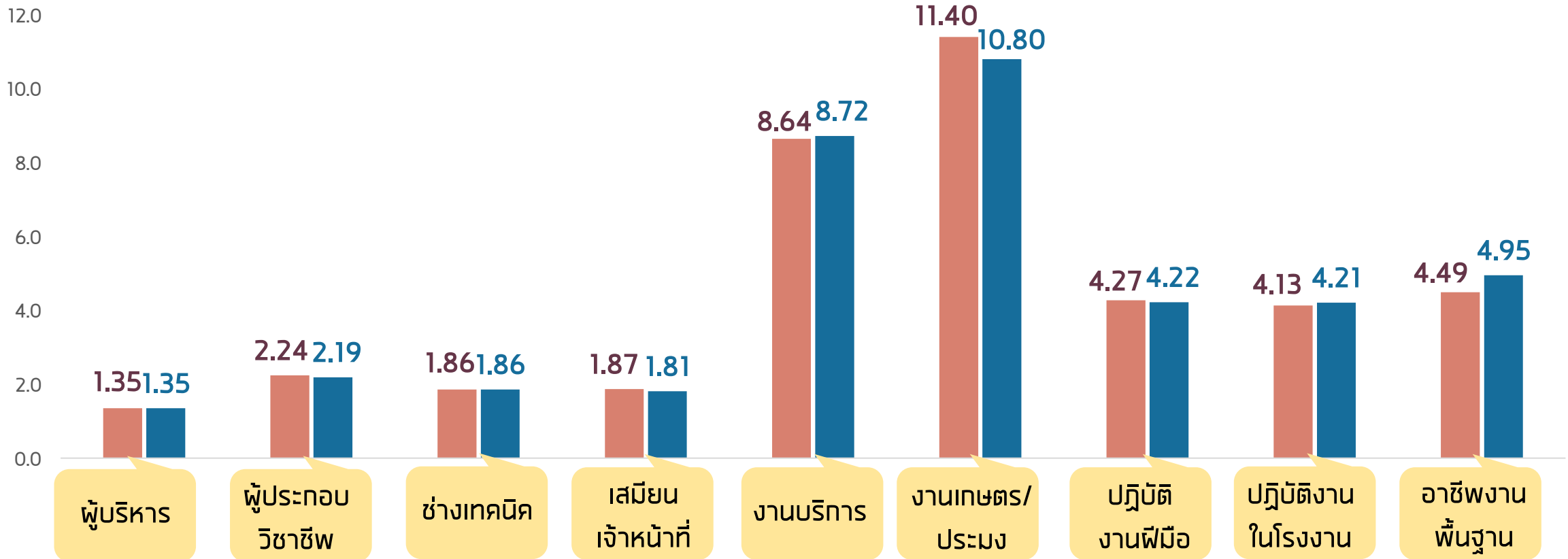


# ภาวะการทำงานของประชากรและการว่างงาน : ผู้มีงานทำ Q4/2567

## ผู้มีงานทำ จำแนกตามประเภทอาชีพ

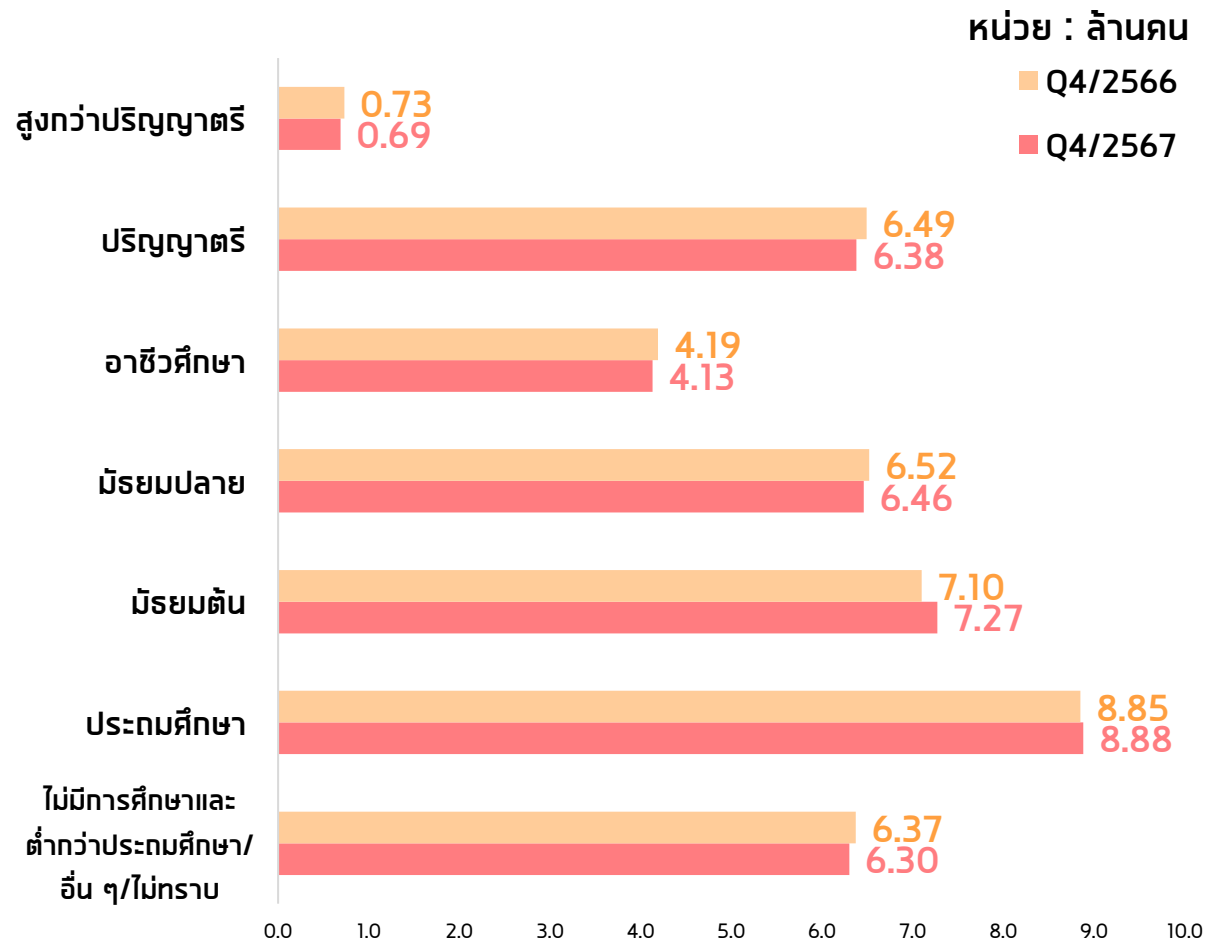
หน่วย : ล้านคน

■ Q4/2566 ■ Q4/2567

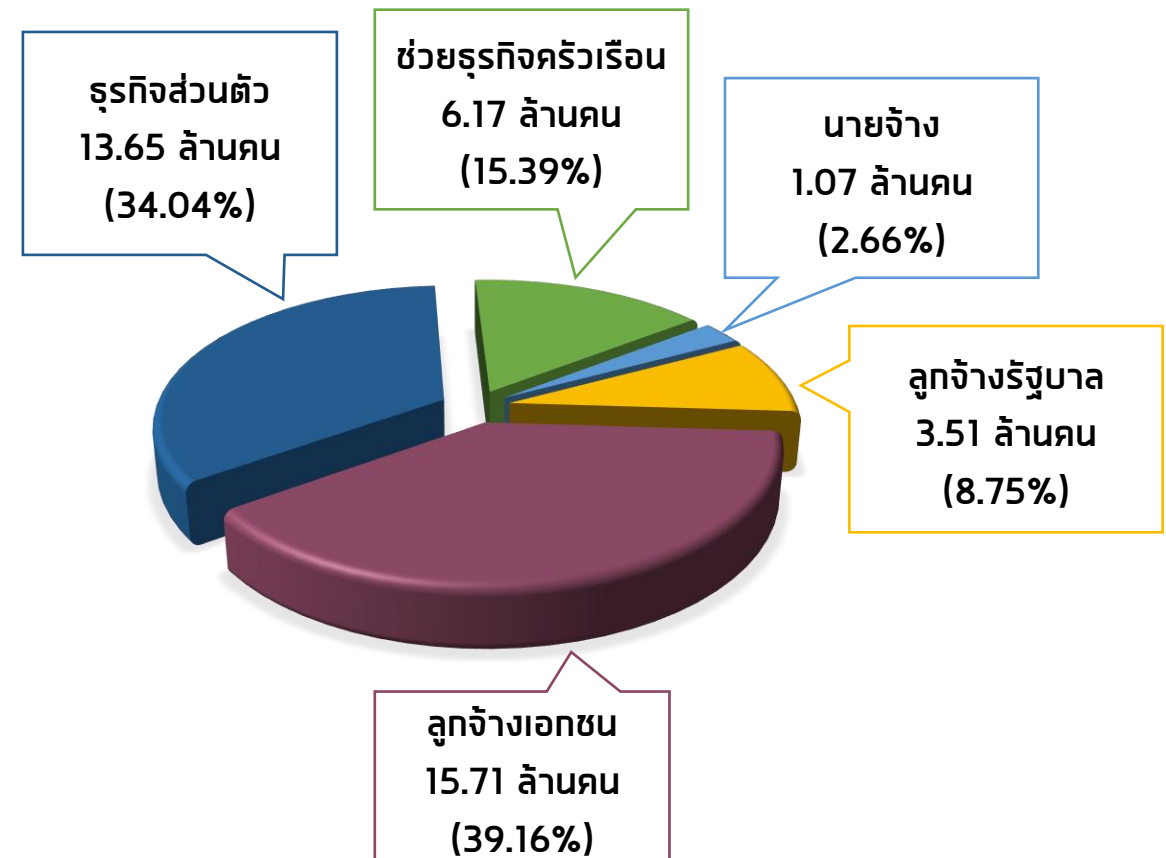


# ภาวะการทำงานของประชากรและการว่างงาน : ผู้มีงานทำ Q4/2567

## ผู้มีงานทำ จำแนกตามระดับการศึกษา



## ผู้มีงานทำ จำแนกตามสถานภาพการทำงาน



# ภาวะการทำงานของประชากรและการว่างงาน : ผู้ว่างงาน Q4/2567

## ผู้ว่างงาน 3.58 แสนคน

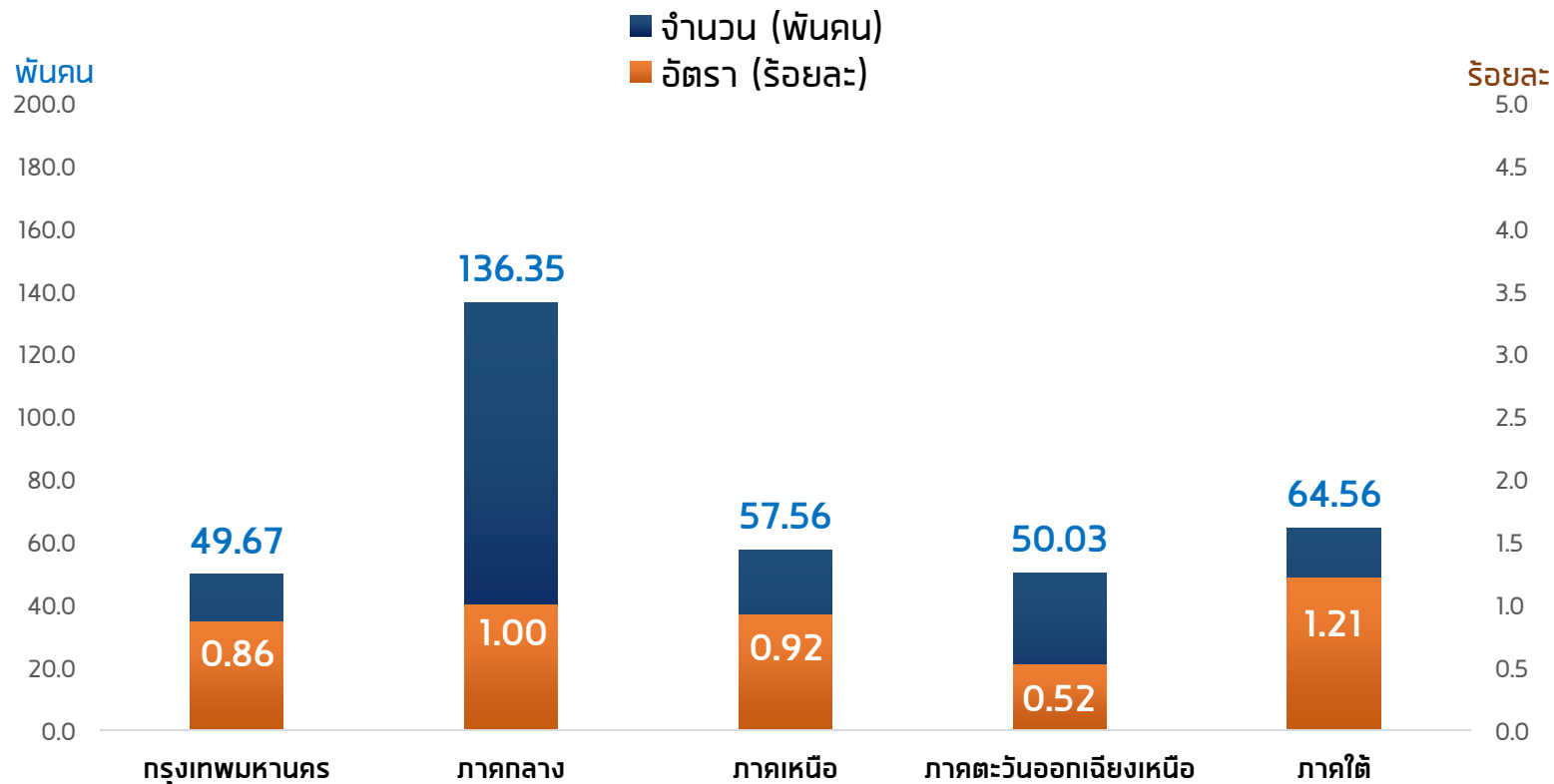
อัตราการว่างงาน ร้อยละ 0.9



เพิ่มขึ้นจากช่วงเดียวกันของปีก่อน  
จำนวน 2.89 หมื่นคน

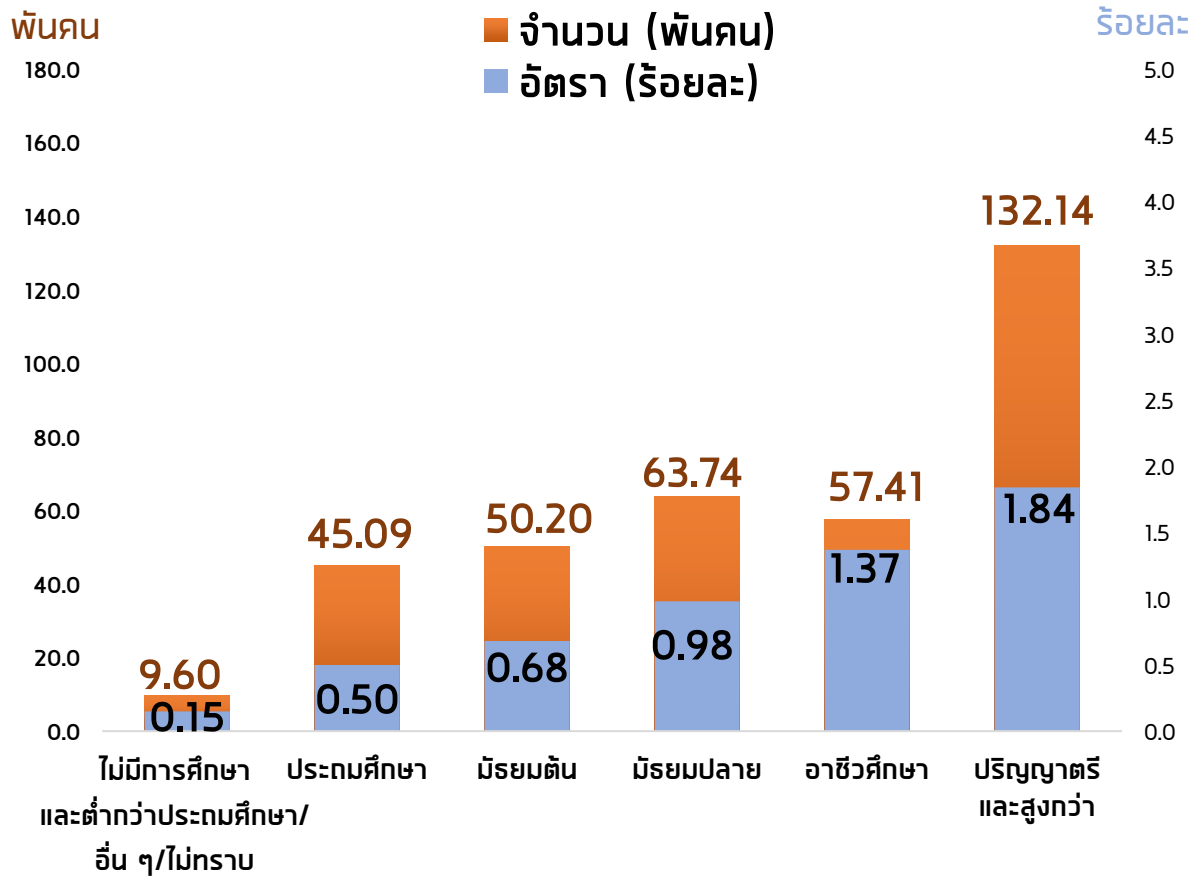


## ผู้ว่างงานและอัตราการว่างงาน จำแนกตามภาค

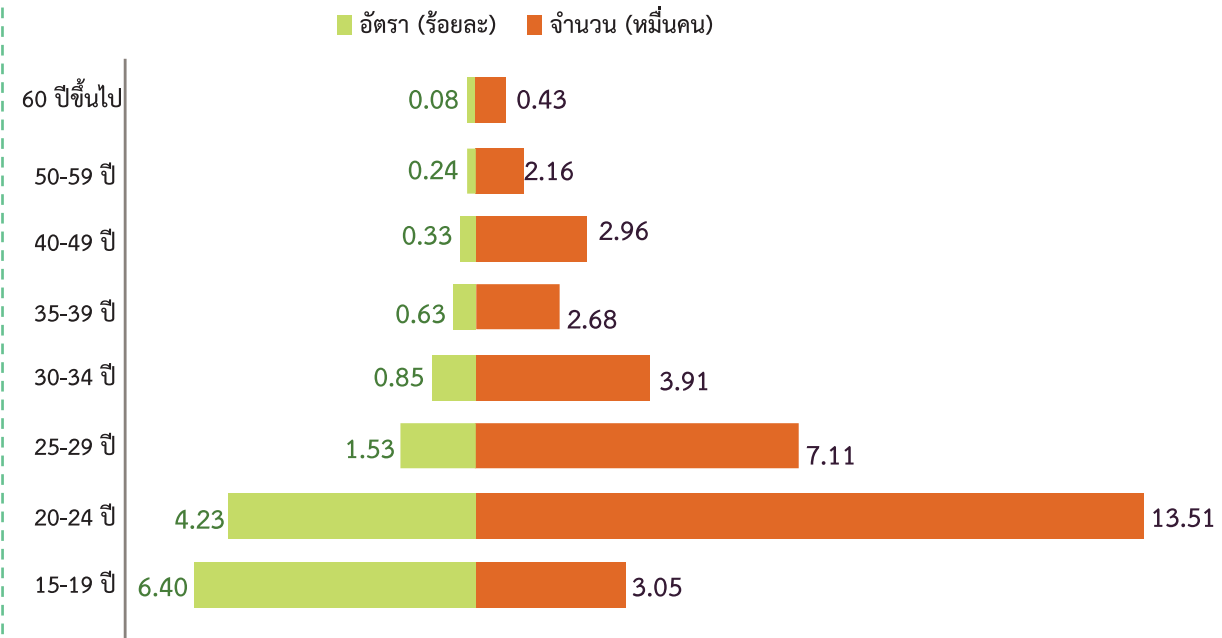


# ภาวะการทำงานของประชากรและการว่างงาน : ผู้ว่างงาน Q4/2567

## ผู้ว่างงานและอัตราการว่างงาน จำแนกตามระดับการศึกษา




## ผู้ว่างงานและอัตราการว่างงาน จำแนกตามช่วงอายุ



# ภาวะความต้องการแรงงาน : Q4/2567

ความต้องการแรงงานไตรมาสที่ 4 ปี 2567 นายจ้าง/สถานประกอบการแจ้งความประสงค์จะรับสมัครบุคคลเข้าทำงานผ่านกรมการจัดหางาน (ตำแหน่งงานว่าง) จำนวน 122,261 อัตรา มีผู้สมัครงานที่มาใช้บริการ จำนวน 70,456 คน และได้รับการบรรจุเข้าทำงาน จำนวน 45,495 คน เปรียบเทียบกับช่วงเดียวกันของปีก่อน พบว่า ความต้องการแรงงาน ลดลงร้อยละ 31.80 สำหรับผู้สมัครงานที่มาใช้บริการ และการบรรจุงานเพิ่มขึ้น ร้อยละ 27.07 และร้อยละ 16.17 ตามลำดับ

(ข้อมูล ณ วันที่ 18 พฤศจิกายน 2567)




แจ้งความต้องการแรงงาน  
กับกรมการจัดหางาน  
122,261 อัตรา

Q4/2566 จำนวน 179,267 อัตรา

Q4/2567 จำนวน 122,261 อัตรา

 ลดลง 31.80%YoY




ผู้สมัครงานที่มาใช้บริการ  
กรมการจัดหางาน  
70,456 คน

Q4/2566 จำนวน 55,445 คน

Q4/2567 จำนวน 70,456 คน

 เพิ่มขึ้น 27.07%YoY



บรรจุงาน  
45,495 คน

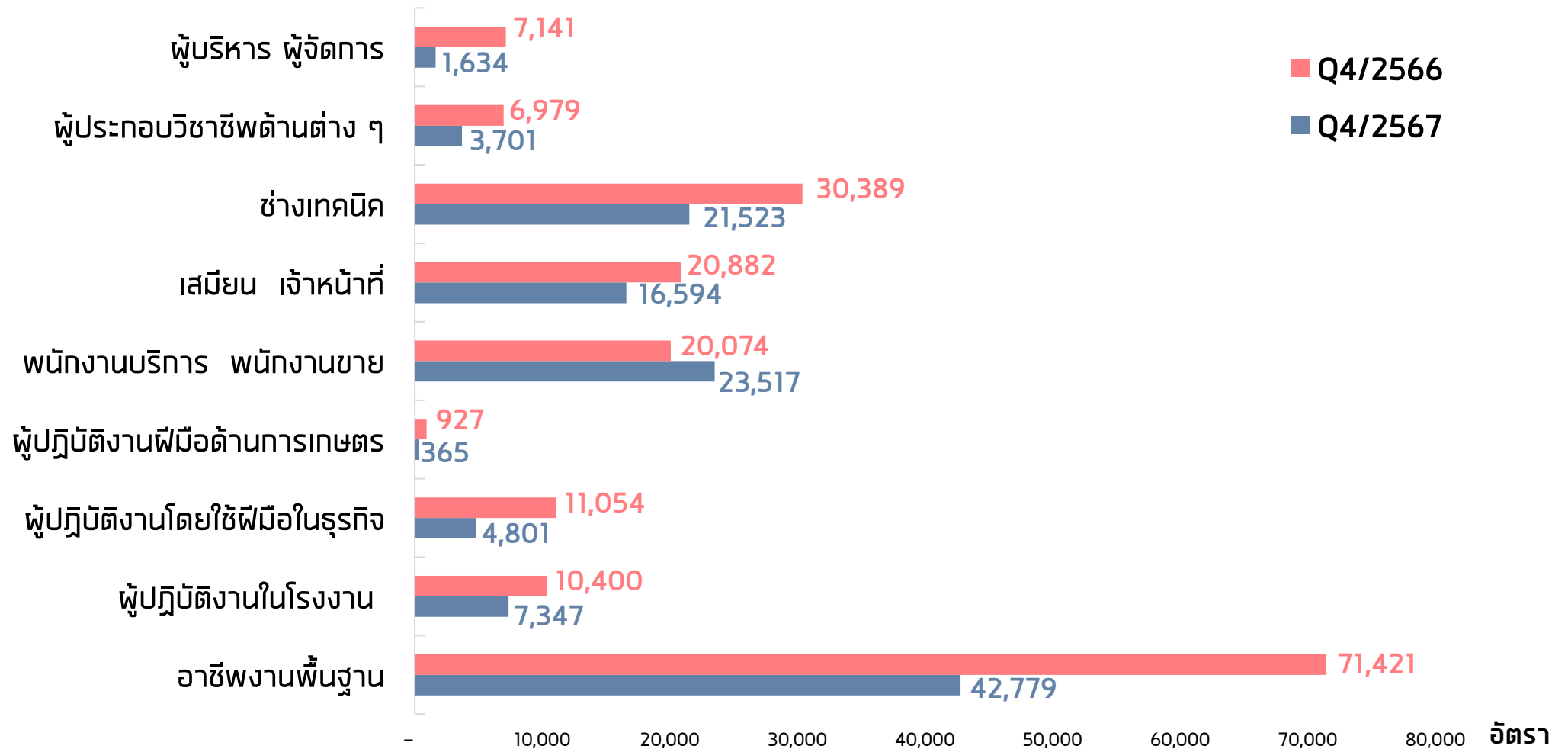
Q4/2566 จำนวน 39,162 คน

Q4/2567 จำนวน 45,495 คน

 เพิ่มขึ้น 16.17%YoY

# ภาวะความต้องการแรงงาน : Q4/2567

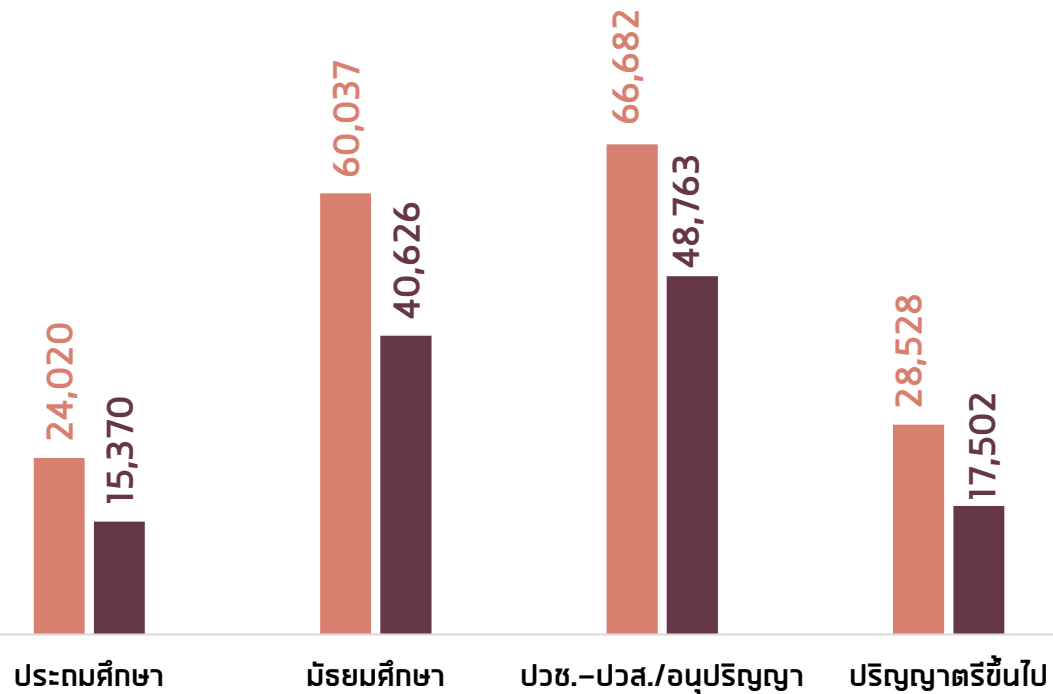
## ความต้องการแรงงาน จำแนกตามประเภทอาชีพ



# ภาวะความต้องการแรงงาน : Q4/2567

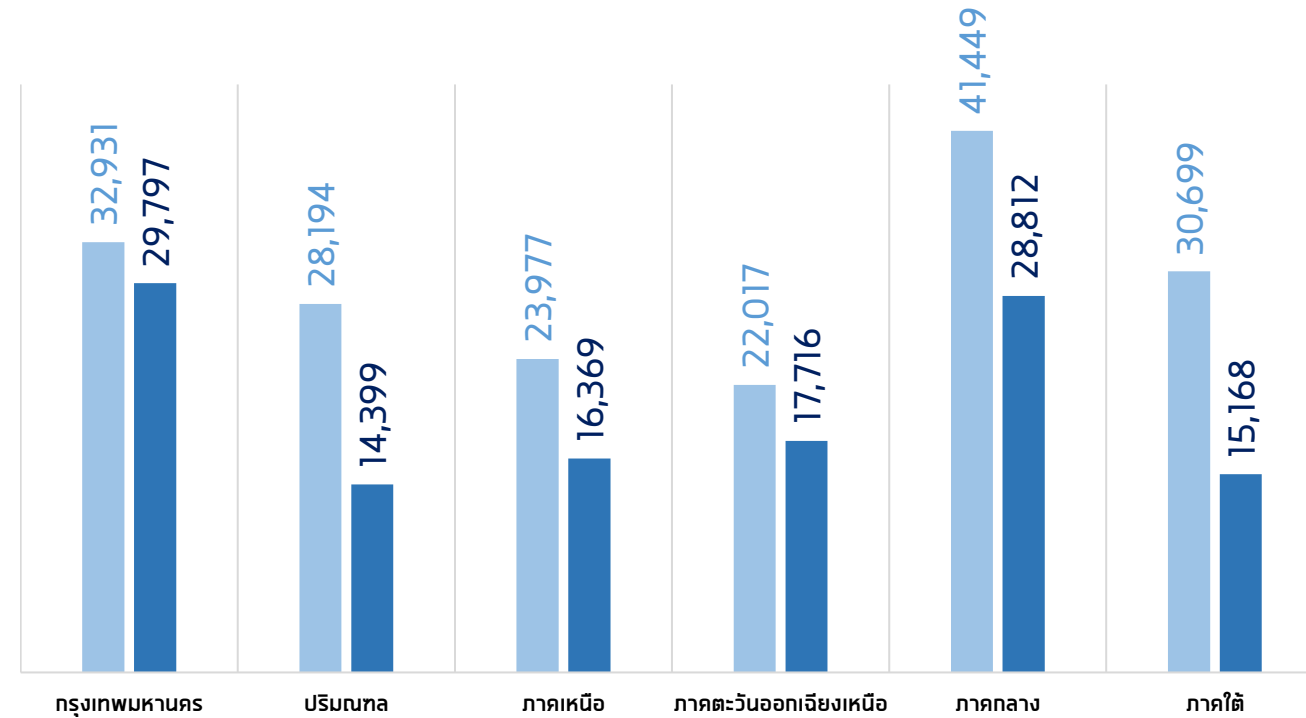
## จำแนกตามระดับการศึกษา

หน่วย : อัตรา ■ Q4/2566 ■ Q4/2567



## จำแนกตามภาค

หน่วย : อัตรา ■ Q4/2566 ■ Q4/2567



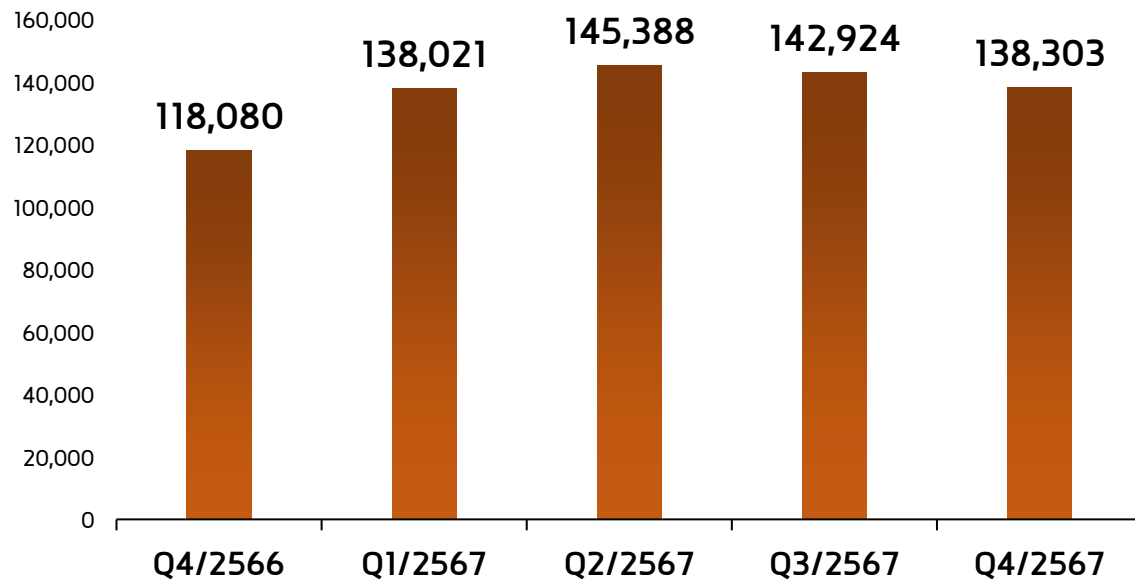
ที่มา : ระบบศูนย์ข้อมูลกลาง กรมการจัดหางาน กระทรวงแรงงาน

# การไปทำงานต่างประเทศ : Q4/2567

แรงงานไทยที่ยังคงทำงานในต่างประเทศ ไตรมาสที่ 4 ปี 2567 (ข้อมูล ณ เดือนธันวาคม 2567) จำนวน 138,303 คน พบว่า แรงงานไทยที่ยังคงทำงานในต่างประเทศเพิ่มขึ้น จำนวน 20,223 คน หรือคิดเป็นร้อยละ 17.13 เมื่อเปรียบเทียบกับช่วงเดียวกันของปีก่อน สำหรับแรงงานไทยที่แจ้งความประสงค์จะเดินทางไปทำงานต่างประเทศ มีจำนวน 13,178 คน เพิ่มขึ้นจากช่วงเดียวกันของปีก่อน ร้อยละ 12.65 และได้รับอนุญาตให้เดินทางไปต่างประเทศ จำนวน 23,973 คน เพิ่มขึ้นจากช่วงเดียวกันของปีก่อน ร้อยละ 12.65

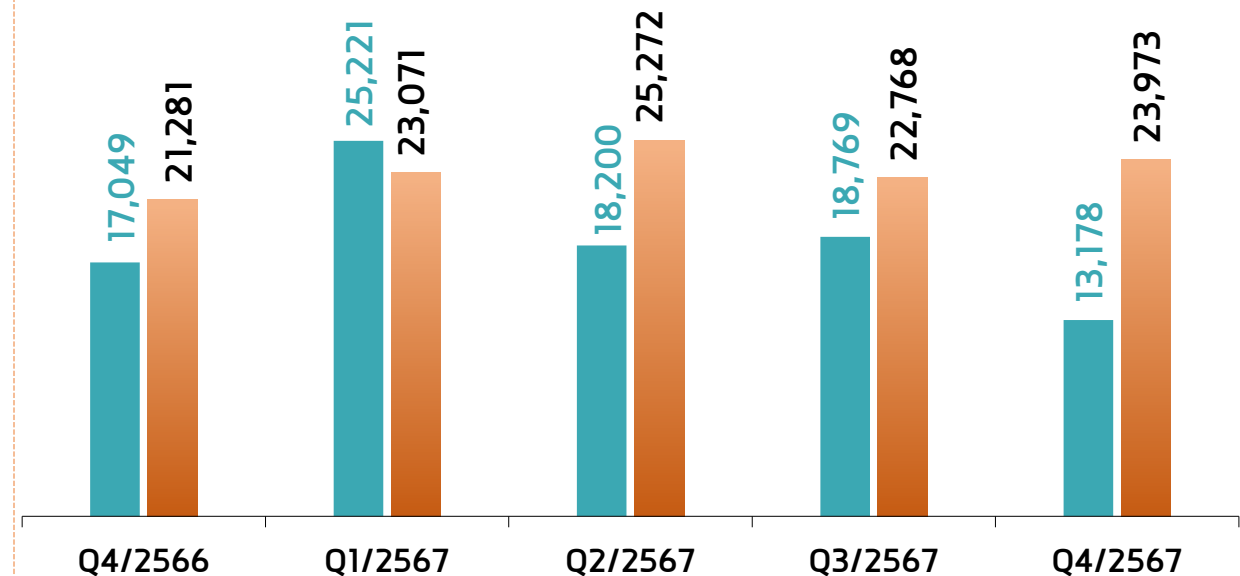
## แรงงานไทยที่ยังคงทำงานในต่างประเทศ

หน่วย : คน



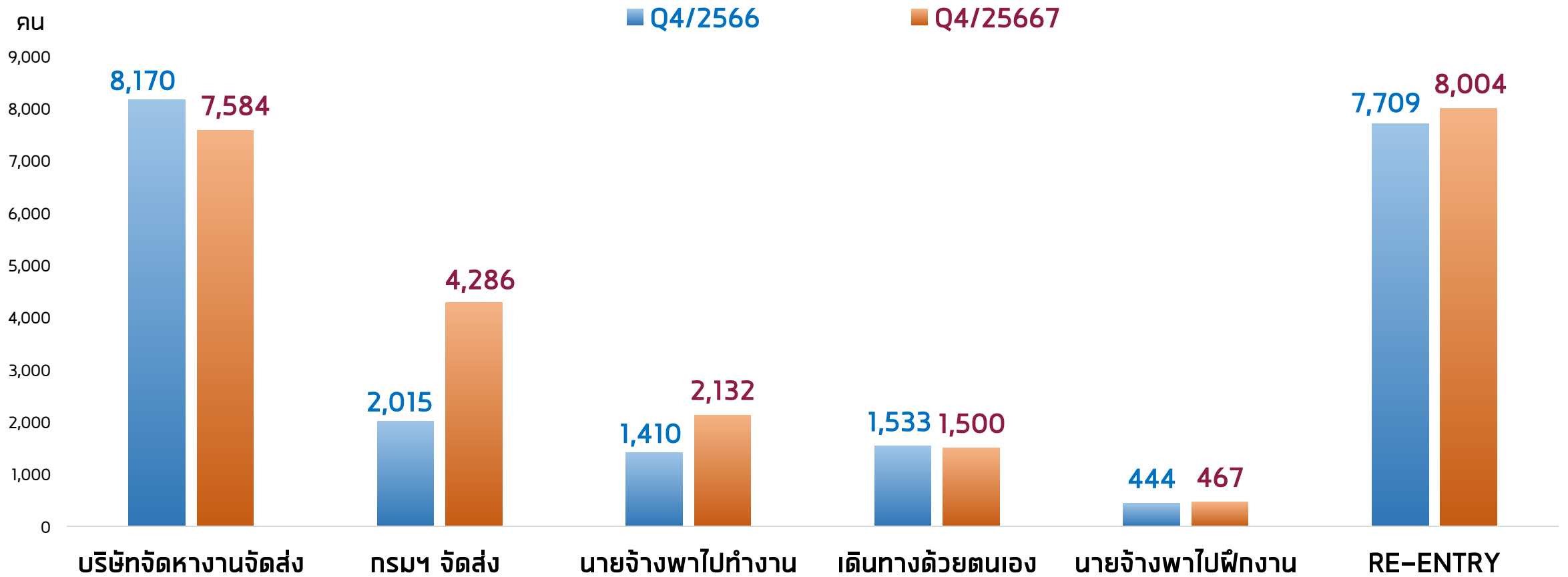
## แจ้งความประสงค์และแรงงานที่ได้รับอนุญาตเดินทาง

หน่วย : คน ■ ลงทะเบียนแจ้งความประสงค์ ■ อนุญาตเดินทาง



# การไปทำงานต่างประเทศ : Q4/2567

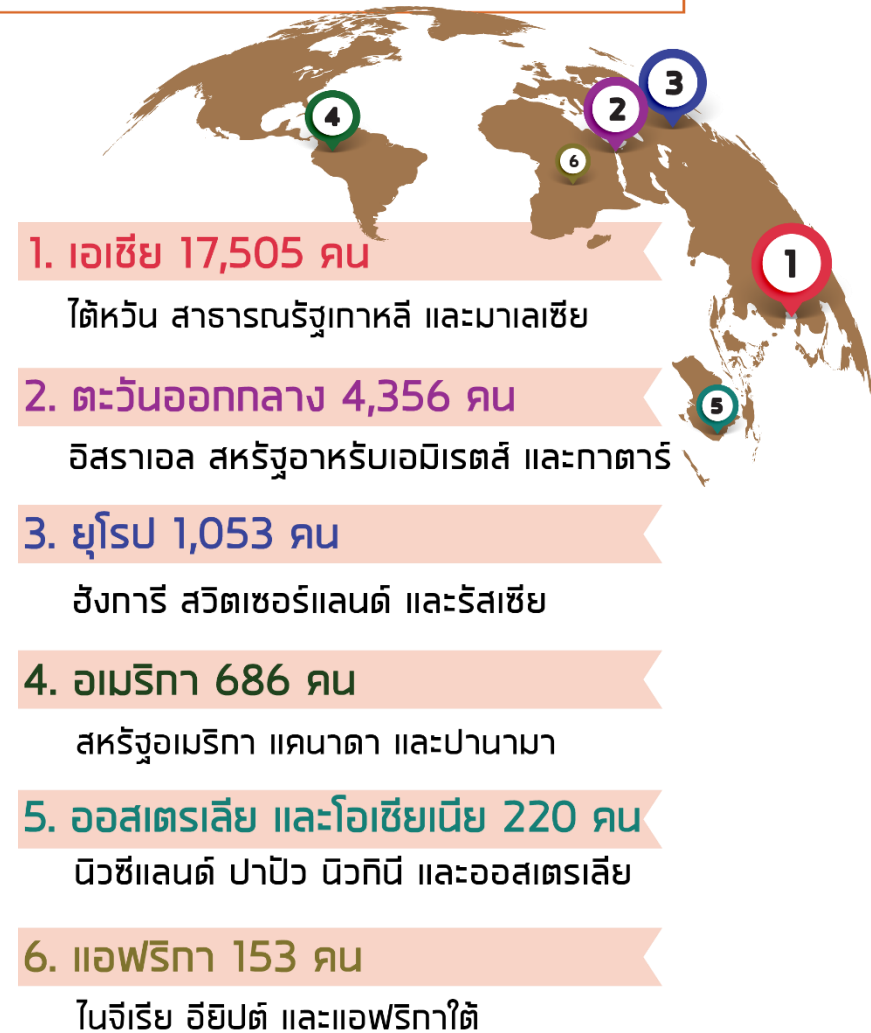
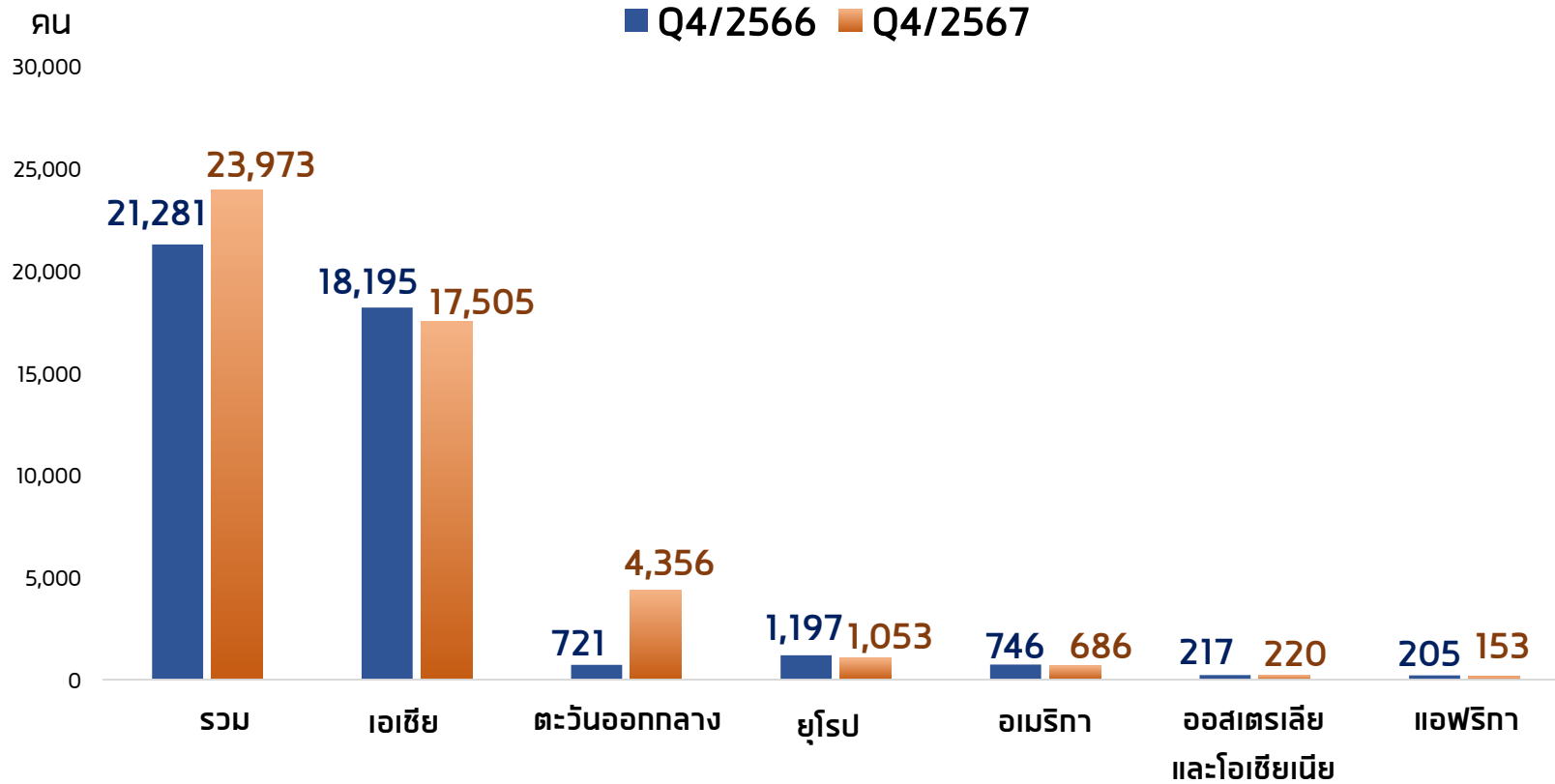
แรงงานไทยที่เดินทางไปทำงานต่างประเทศ จำแนกตามวิธีการเดินทาง



ที่มา : กองบริหารแรงงานไทยไปต่างประเทศ กรมการจัดหางาน

# การไปทำงานต่างประเทศ : Q4/2567

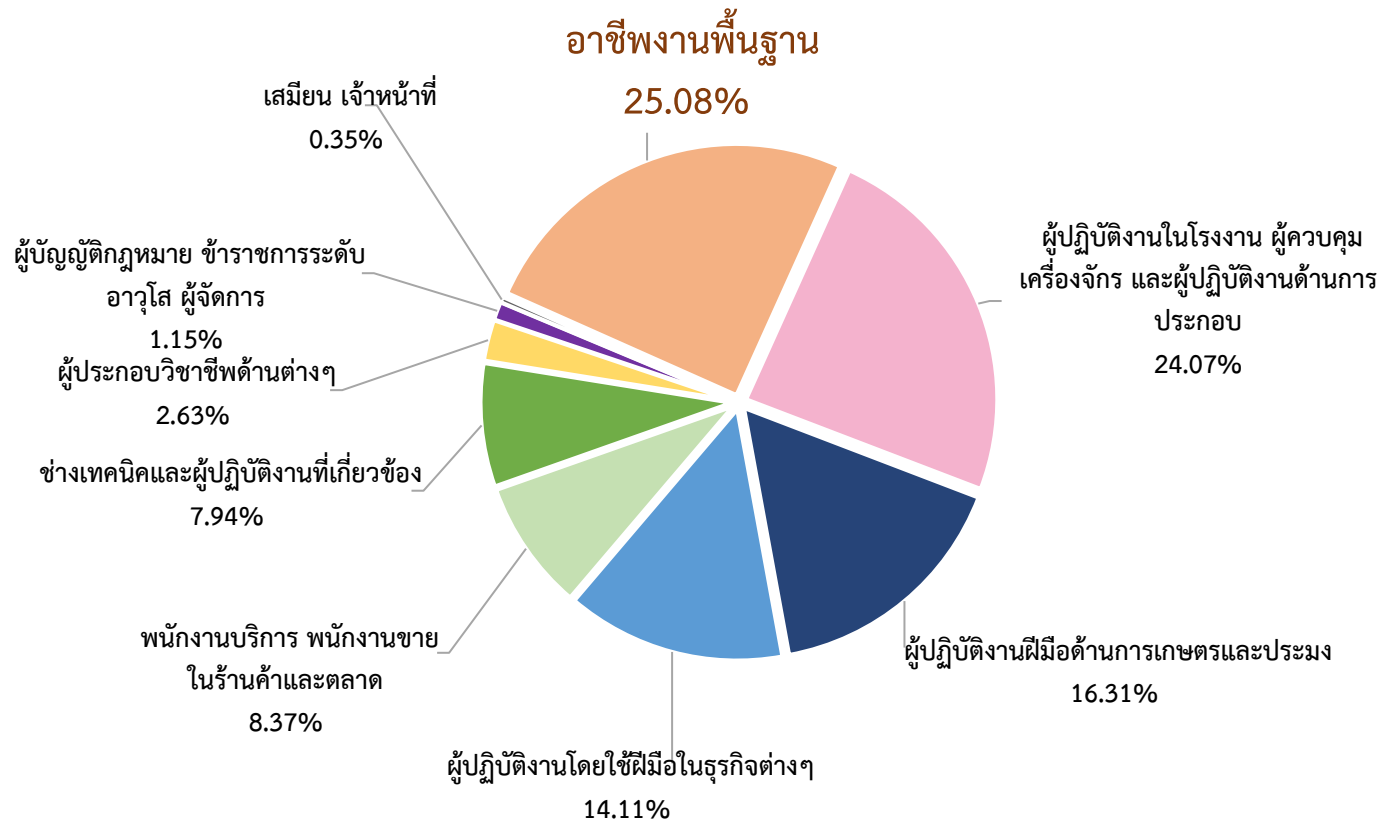
## แรงงานไทยที่เดินทางไปทำงานต่างประเทศ จำแนกตามกลุ่มประเทศ



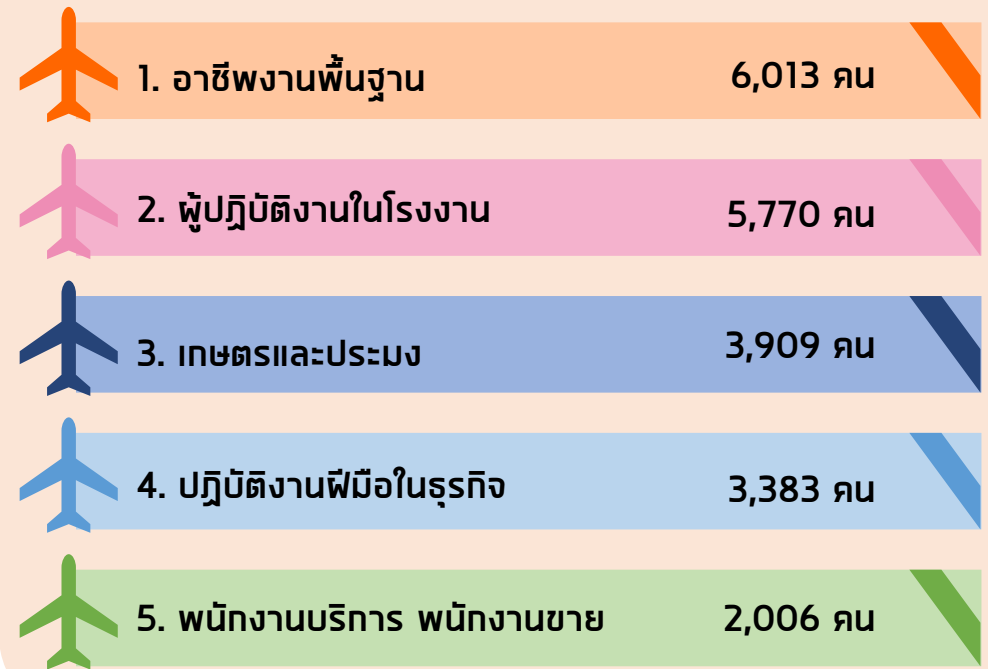
ที่มา : กองบริหารแรงงานไทยไปต่างประเทศ กรมการจัดหางาน

# การไปทำงานต่างประเทศ : Q4/2567

## แรงงานไทยที่เดินทางไปทำงานต่างประเทศ จำแนกตามประเภทอาชีพ



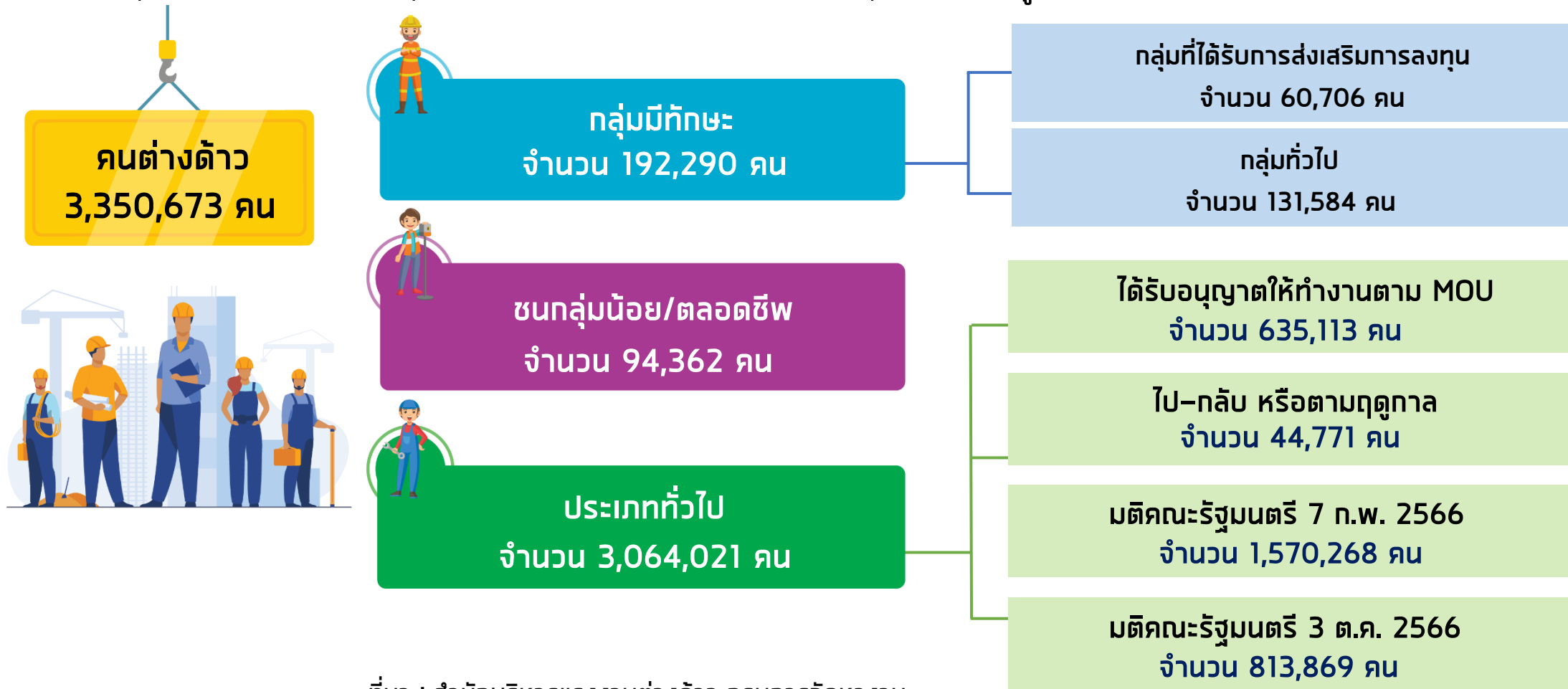
### 5 อันดับแรก



ที่มา : กองบริหารแรงงานไทยไปต่างประเทศ กรมการจัดหางาน

# การทำงานของคนต่างด้าว : Q4/2567

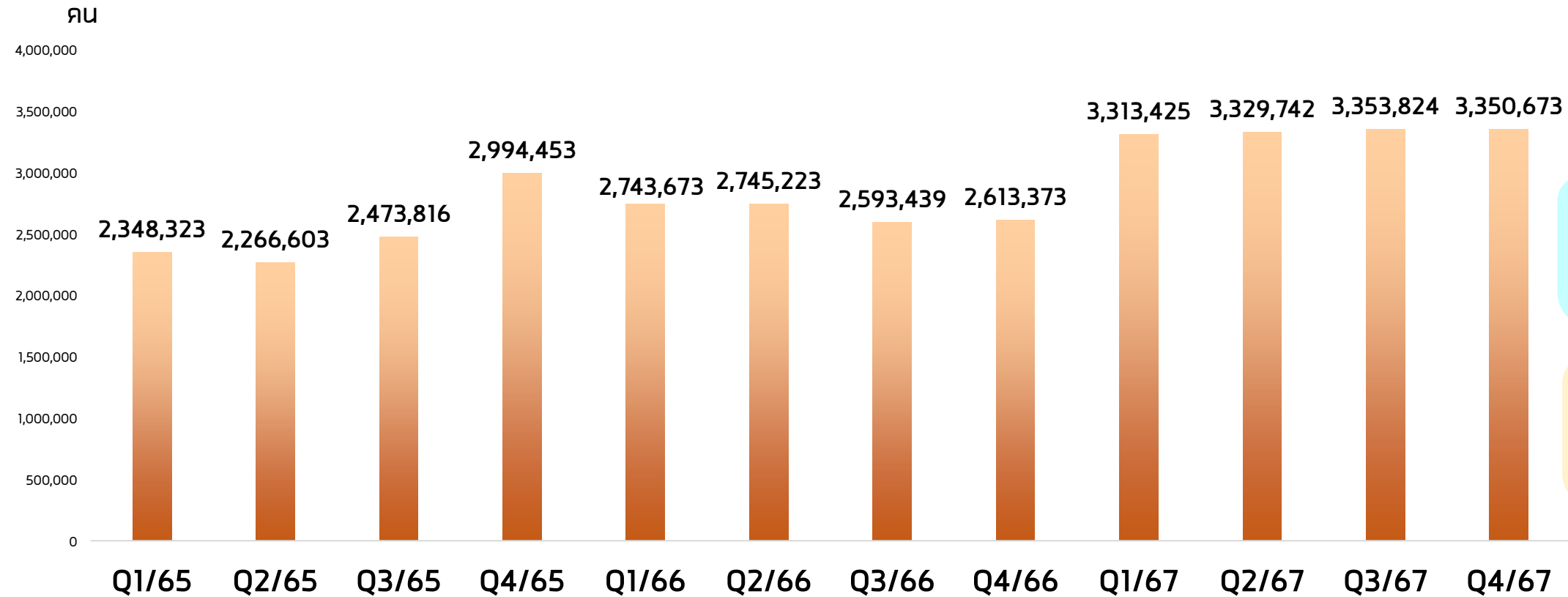
คนต่างด้าวทำงานอยู่ในประเทศไทยในไตรมาสที่ 4 ปี 2567 มีจำนวนทั้งสิ้น 3,350,673 คน เพิ่มขึ้นจากช่วงเดียวกันของปีก่อน จำนวน 737,300 คน คิดเป็นร้อยละ 28.21 โดยทำงานอยู่ในปริมาณมากที่สุดใน กรุงเทพมหานคร 943,671 คน รองลงมา ได้แก่ ภาคกลาง 798,008 คน กรุงเทพมหานคร 788,957 คน ภาคใต้ 442,740 คน ภาคเหนือ 302,104 คน และภาคตะวันออกเฉียงเหนือ 75,193 คน (ข้อมูล ณ เดือนธันวาคม 2567)



ที่มา : สำนักบริหารแรงงานต่างด้าว กรมการจัดหางาน

# การทำงานของคนต่างด้าว : Q4/2567

## จำนวนคนต่างด้าว รายไตรมาส ปี 2565 -2567



เพิ่มขึ้น 28.21% YoY

ลดลง 0.09% QoQ

ที่มา : สำนักบริหารแรงงานต่างด้าว กรมการจัดหางาน

# การทำงานของคนต่างด้าว : Q4/2567

## อาชีพของคนต่างด้าว 5 อันดับแรก

1. อาชีพงานพื้นฐาน 3,133,117 คน
2. ผู้บริหาร ผู้จัดการ 105,312 คน
3. ผู้ประกอบวิชาชีพ 62,119 คน
4. ช่างเทคนิค 24,582 คน
5. พนักงานบริการ 13,774 คน

## อุตสาหกรรมที่มีการจ้างงานคนต่างด้าว 5 อันดับแรก

1. การผลิต 1,043,627 คน
2. ก่อสร้าง 707,398 คน
3. การขายส่ง ขายปลีก 582,404 คน
4. เกษตรกรรม 342,624 คน
5. บริการชุมชน/ส่วนบุคคล 335,193 คน