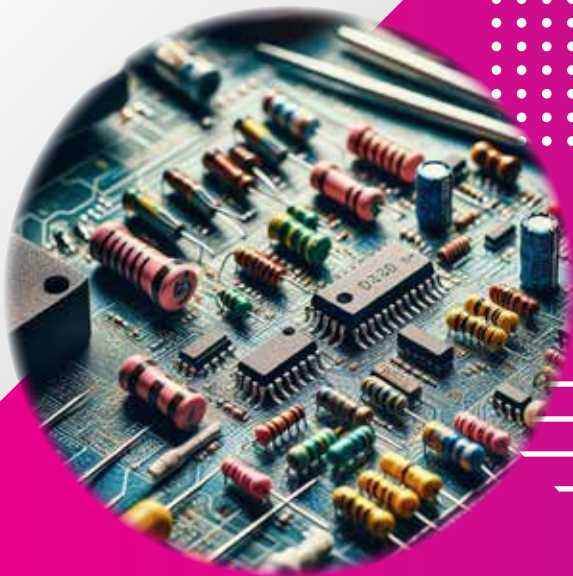




Western Labour Market Situation

สถานการณ์ตลาดแรงงานภาคตะวันตก ปีที่ 17 ฉบับที่ 4 ประจำเดือนเมษายน 2568
ราชบุรี กาญจนบุรี สุพรรณบุรี นครปฐม สมุทรสาคร สมุทรสงคราม เพชรบุรี ประจวบคีรีขันธ์



อุตสาหกรรมการผลิตส่วนประกอบอิเล็กทรอนิกส์ มีความต้องการมากที่สุด
อาชีพแรงงานบรรจุผลิตภัณฑ์ด้วยมือ มีความต้องการแรงงานมากที่สุด ร้อยละ 26.97
ผู้สมัครงาน มีจำนวนเพิ่มขึ้นจากเดือนเดียวกันของปีก่อน ส่วนการบรรจุงาน มีจำนวนลดลงจากเดือนเดียวกันของปีก่อน

CONTENTS สารบัญ

1 สถานการณ์การว่างงาน และการเลิกจ้าง หน้า 2

2 ภาวะความต้องการแรงงาน หน้า 3

3 การเดินทางไปทำงานต่างประเทศ หน้า 4

4 การทำงานของคนต่างด้าว หน้า 4

ที่ปรึกษา...

นางสาวสุจิตรา ขจรกิตติการ
ผู้อำนวยการกองบริหารข้อมูลตลาดแรงงาน

จัดทำโดย...

ศูนย์บริหารข้อมูลตลาดแรงงานภาคตะวันตก
ศาลากลางจังหวัดราชบุรี (หลังเก่า) ชั้น 1
ตำบลหน้าเมือง อำเภอเมือง จังหวัดราชบุรี 70000
โทรศัพท์ 0 3232 6458 โทรสาร 0 3232 6082
อีเมล lm_rbr@doe.go.th
www.doe.go.th/lmi_ratchaburi

บทบรรณาธิการ.....

สถานการณ์ตลาดแรงงานภาคตะวันตก เดือนมีนาคม 2568 มีความต้องการแรงงาน จำนวน 6,089 อัตรา โดยมีความต้องการแรงงานบรรจุผลิตภัณฑ์ด้วยมือ มากที่สุด ร้อยละ 26.97 ส่วนอุตสาหกรรมที่ยังมีความต้องการแรงงานมากที่สุด คือ อุตสาหกรรมการผลิตส่วนประกอบอิเล็กทรอนิกส์ ร้อยละ 14.58 สำหรับแรงงานที่เดินทางไปทำงานต่างประเทศเพิ่มขึ้น ร้อยละ 20.97 เมื่อเปรียบเทียบกับเดือนเดียวกันของปีก่อน ส่วนการทำงานของคนต่างด้าว จำนวน 601,453 คน ลดลง ร้อยละ 1.05 เมื่อเปรียบเทียบกับเดือนเดียวกันของปีก่อน

ติดตามรายละเอียดของเนื้อหาสาระได้ภายในเล่ม หากท่านมีข้อคิดเห็นหรือข้อเสนอแนะ สามารถแจ้งได้ที่ e-mail : lm_rbr@doe.go.th



Website



แบบสอบถามความพึงพอใจ



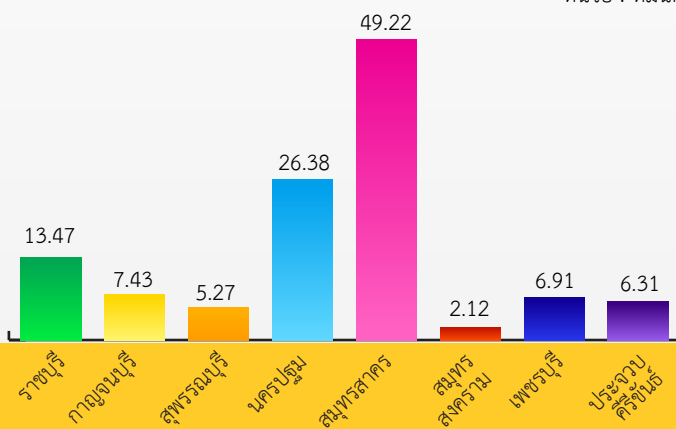
สถานการณ์การว่างงาน และการเลิกจ้าง

01

สถานการณ์การว่างงานและการเลิกจ้างในภาคตะวันตก ณ เดือนมีนาคม 2568 มีผู้ประกันตนในระบบประกันสังคม (มาตรา 33) จำนวน 1,171,059 คน และมีผู้ประกันตนขึ้นทะเบียนขอรับประโยชน์ทดแทนกรณีว่างงาน จำนวน 16,291 คน คิดเป็นร้อยละ 1.39 ของผู้ประกันตนมาตรา 33 เมื่อเปรียบเทียบกับเดือนเดียวกันของปีก่อน พบว่า มีผู้ขอรับประโยชน์ทดแทนลดลง จำนวน 275 คน คิดเป็นร้อยละ 1.66 โดยสาเหตุการว่างงานมาจากการลาออก มากที่สุด ร้อยละ 79.85 ซึ่งเกิดจากลูกจ้างลาออกมาประกอบอาชีพอิสระมากขึ้น และส่วนหนึ่งสนใจการไปทำงานต่างประเทศ เนื่องจากมีรายได้ที่ดีกว่า รองลงมาคือ การเลิกจ้าง ร้อยละ 16.30 และสิ้นสุดสัญญาจ้าง ร้อยละ 3.85

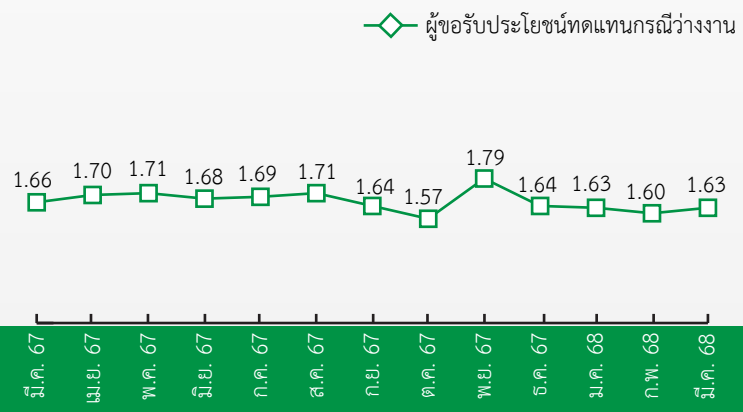
ผู้ประกันตน (ม.33) จำแนกรายจังหวัด

หน่วย : หมื่นคน



ผู้ขอรับประโยชน์ทดแทนกรณีว่างงาน

หน่วย : หมื่นคน



ผู้ขอรับประโยชน์ทดแทนกรณีว่างงาน จำแนกตามสาเหตุ เดือนมีนาคม 2568 จำนวน 16,291 คน

1 เลิกจ้าง 2,655 คน

▲ เพิ่มขึ้น 10.12% เทียบกับ มี.ค.67 2,411 คน
 ▼ ลดลง 6.45% เทียบกับ ก.พ.68 2,838 คน

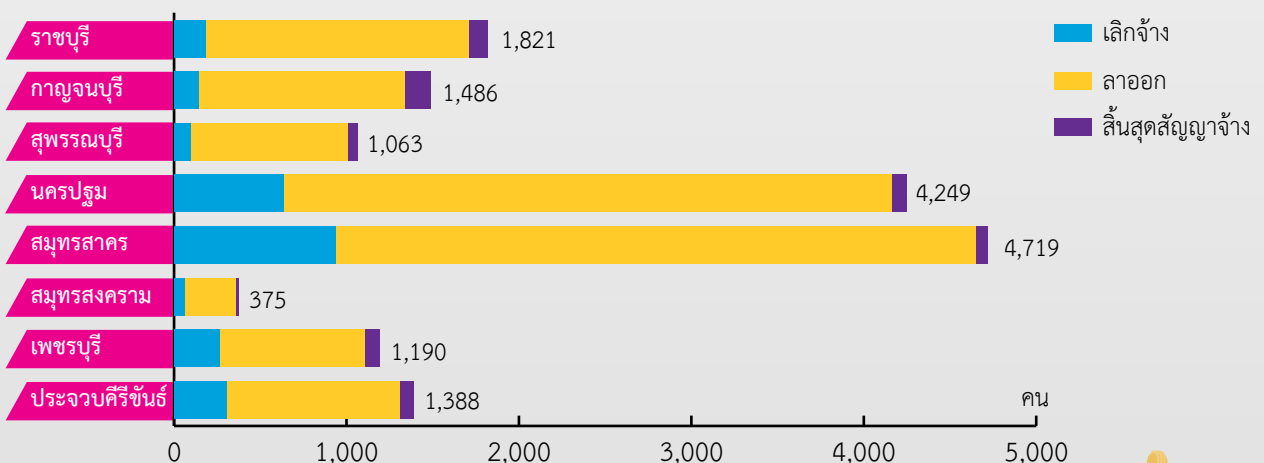
2 ลาออก 13,008 คน

▼ ลดลง 2.94% เทียบกับ มี.ค.68 13,402 คน
 ▲ เพิ่มขึ้น 3.92% เทียบกับ ก.พ.68 12,517 คน

3 สิ้นสุดสัญญาจ้าง 628 คน

▼ ลดลง 16.60% เทียบกับ มี.ค.67 753 คน
 ▼ ลดลง 5.71% เทียบกับ ก.พ.68 666 คน

ผู้ขอรับประโยชน์ทดแทนกรณีว่างงาน จำแนกตามจังหวัด เดือนมีนาคม 2568 จำนวน 16,291 คน



ที่มา : สำนักงานประกันสังคม



ภาวะความต้องการแรงงาน

02



**ความต้องการ
แรงงาน**
6,089 อัตรา




**ผู้สมัครงาน
ที่มาใช้บริการ**
2,268 คน



การบรรจุนงาน
1,414 คน

ข้อมูล ณ เดือนมีนาคม 2568 พบว่านายจ้าง/สถานประกอบการ แจ้งความต้องการแรงงานผ่านกรมการจัดหางาน มีจำนวน 6,089 อัตรา โดยอุตสาหกรรมการผลิตส่วนประกอบอิเล็กทรอนิกส์ มีความต้องการแรงงานมากที่สุด จำนวน 888 อัตรา (ร้อยละ 14.58) รองลงมาได้แก่ การทำฟาร์มสัตว์เลี้ยง (ยกเว้นสัตว์น้ำ) จำนวน 612 อัตรา (ร้อยละ 10.05) โรงแรม รีสอร์ท และห้องชุด จำนวน 296 อัตรา (ร้อยละ 4.86) การผลิตผลิตภัณฑ์แปรรูปที่ทำจากกระดาษและกระดาษแข็ง จำนวน 278 อัตรา (ร้อยละ 4.57) และการบริหารราชการส่วนกลาง จำนวน 180 อัตรา (ร้อยละ 2.96) ตามลำดับ








**ความต้องการแรงงาน
(ตำแหน่งงานว่าง) 6,089 อัตรา**






มี.ค. 67 11,103 อัตรา ⬇ ลดลง 45.16% จากเดือนเดียวกันของปีก่อน

ก.พ. 68 4,718 อัตรา ⬆ เพิ่มขึ้น 29.06% จากเดือนก่อน

ตำแหน่งงานที่แจ้งผ่านกรมการจัดหางาน 5 อันดับแรก ตามประเภทอาชีพ

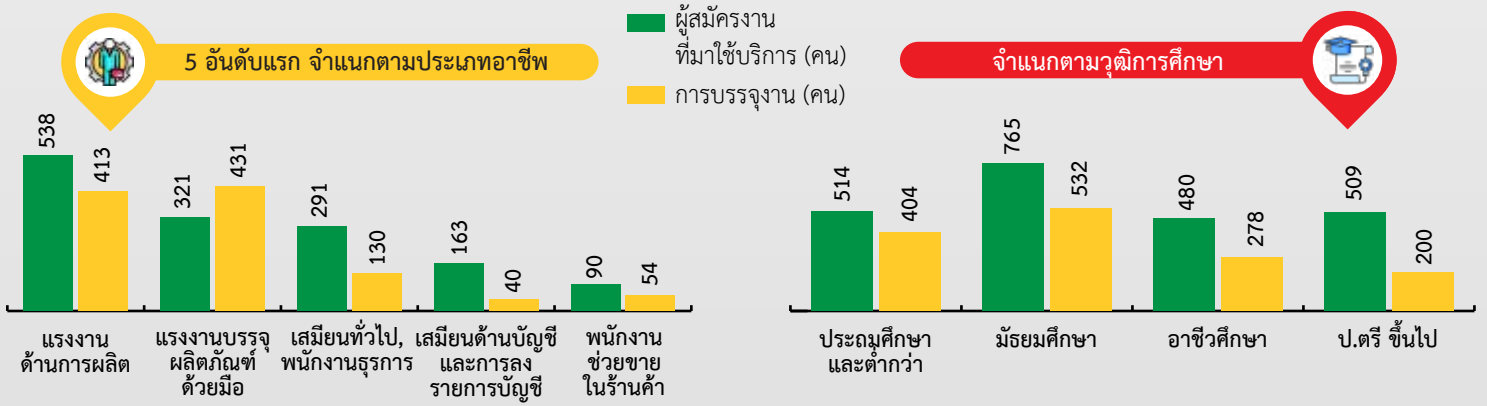
	แรงงานบรรจุผลิตภัณฑ์ด้วยมือ	1,642 อัตรา (26.97%)
	แรงงานด้านการผลิต	881 อัตรา (14.47%)
	เสมียนทั่วไป, พนักงานธุรการ	851 อัตรา (13.98%)
	ผู้ขับรถยนต์ รถแท็กซี่ และรถตู้	275 อัตรา (4.52%)
	ตัวแทนการให้บริการทางธุรกิจ	201 อัตรา (3.30%)

ตำแหน่งงานที่แจ้งผ่านกรมการจัดหางาน 5 อันดับแรก ตามประเภทอุตสาหกรรม

	การผลิตส่วนประกอบอิเล็กทรอนิกส์	888 อัตรา (14.58%)
	การทำฟาร์มสัตว์เลี้ยง (ยกเว้นสัตว์น้ำ)	612 อัตรา (10.05%)
	โรงแรม รีสอร์ท และห้องชุด	296 อัตรา (4.86%)
	การผลิตผลิตภัณฑ์แปรรูปที่ทำจากกระดาษและกระดาษแข็ง	278 อัตรา (4.57%)
	การบริหารราชการส่วนกลาง	180 อัตรา (2.96%)

ผู้สมัครงานที่มาใช้บริการ และการบรรจุนงาน ผ่านกรมการจัดหางาน

ข้อมูล ณ เดือนมีนาคม 2568 พบว่าผู้สมัครงานที่มาใช้บริการผ่านกรมการจัดหางาน มีจำนวน 2,268 คน เพิ่มขึ้นจากช่วงเดือนเดียวกันของปีก่อน ร้อยละ 4.13 และการบรรจุนงาน จำนวน 1,414 คน ลดลงจากช่วงเดือนเดียวกันของปีก่อน ร้อยละ 15.58 โดยผู้สมัครงานส่วนใหญ่จบการศึกษาระดับมัธยมศึกษา สำหรับอาชีพที่ผู้สมัครงานมีการบรรจุนงานมากที่สุด คือ แรงงานด้านการผลิต



ที่มา : ระบบไทยมีงานทำ กรมการจัดหางาน

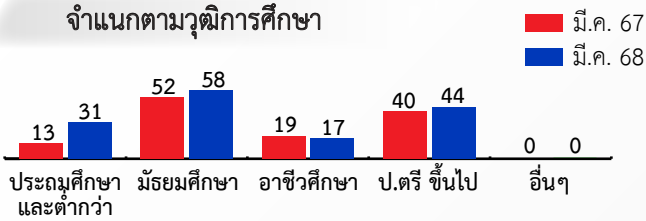
ข้อมูลจากกองบริหารแรงงานไทยไปต่างประเทศ ณ เดือนมีนาคม 2568 ภาคตะวันตกมีแรงงานเดินทางไปทำงานต่างประเทศ จำนวน 150 คน หรือร้อยละ 1.72 ของแรงงานที่เดินทางไปทำงานต่างประเทศทั้งหมด จำแนกเป็นการเดินทาง 5 วิธี จำนวน 73 คน และ RE-ENTRY จำนวน 77 คน

การเดินทางทุกประเภท จำนวน 150 คน

เพิ่มขึ้น 20.97% จากเดือนเดียวกันของปีก่อน

ลดลง 25.00% จากเดือนก่อน

จำแนกตามวุฒิการศึกษา



ประเทศที่มีผู้เดินทางไปทำงานสูงสุด 5 อันดับแรก



ไต้หวัน 26 คน



มาเลเซีย 23 คน



ญี่ปุ่น 18 คน

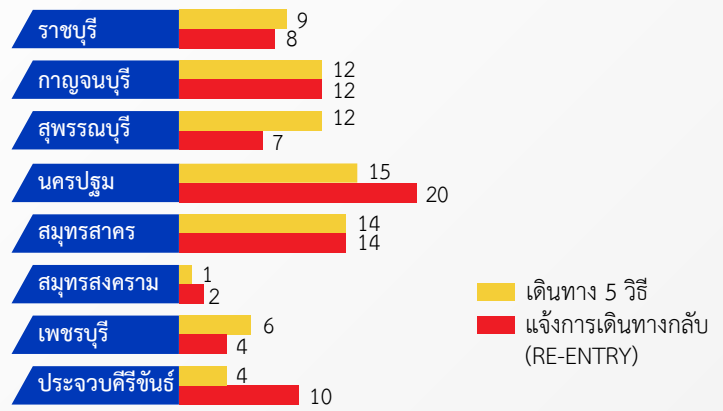


รัฐอิสราเอล 13 คน



สาธารณรัฐสิงคโปร์ 12 คน

จำนวนการเดินทางไปทำงานต่างประเทศ จำแนกรายจังหวัด



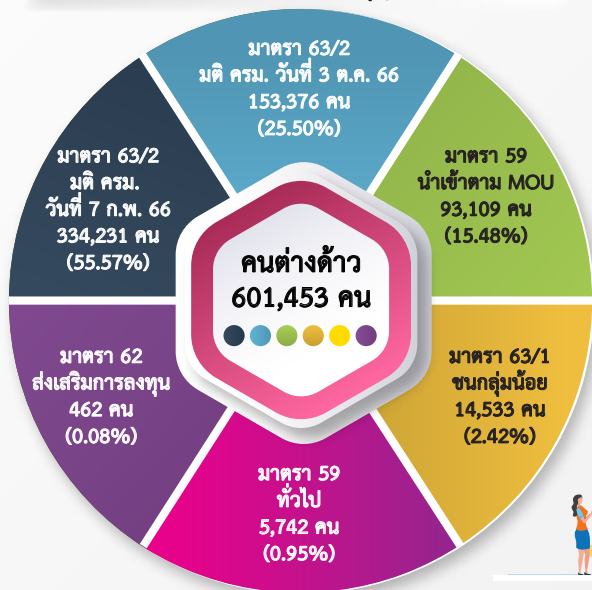
ที่มา : กองบริหารแรงงานไทยไปต่างประเทศ

ลดลง 1.05% จากเดือนเดียวกันของปีก่อน

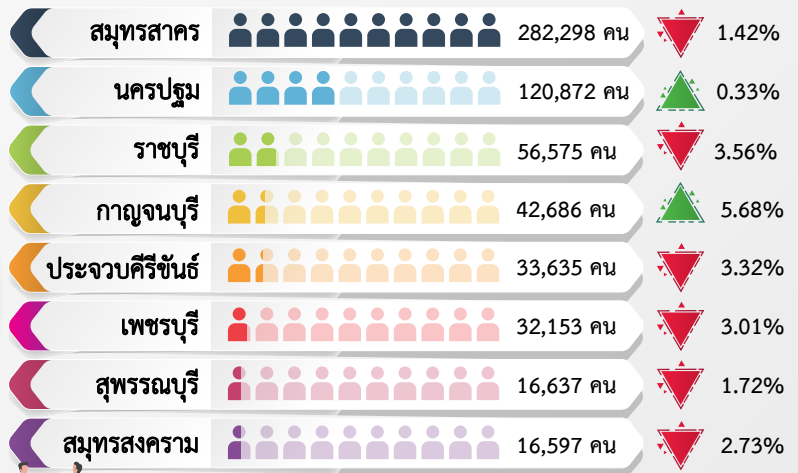
เพิ่มขึ้น 0.13% จากเดือนก่อน

ข้อมูลจากสำนักบริหารแรงงานต่างด้าว ณ เดือนมีนาคม 2568 ภาคตะวันตกมีคนต่างด้าวที่ได้รับอนุญาตทำงาน จำนวน 601,453 คน เพิ่มขึ้นจากเดือนก่อน จำนวน 768 คน แต่ลดลงจากเดือนเดียวกันของปีก่อน จำนวน 6,380 คน

จำแนกตามประเภทการอนุญาตให้ทำงาน



จำแนกรายจังหวัด



เปรียบเทียบช่วงเดียวกันปีก่อน

ที่มา : สำนักบริหารแรงงานต่างด้าว

ขอเชิญติดตามรับฟังรายการวิทยุ “เพื่อนแรงงาน” ทาง สวท. AM 1593 KHz. จังหวัดราชบุรี ทุกวันพุธ เวลา 15.00 - 15.30 น.



ศูนย์บริหารข้อมูลตลาดแรงงานภาคตะวันตก

www.doe.go.th/lmi_ratchaburi

www.facebook.com/LMIWestern

YouTube ช่อง “Western LMI Station”

TikTok ช่อง @Western LMI Station