



วารสาร

ปีที่ 17 ฉบับที่ 4 ประจำเดือนเมษายน 2568

สถานการณ์ตลาดแรงงานภาคกลาง Central Labour Market Situation

กรุงเทพมหานคร ~ สมุทรปราการ ~ นนทบุรี ~ ปทุมธานี ~ พระนครศรีอยุธยา ~ ชัยนาท ~ ลพบุรี ~ สระบุรี ~ สิงห์บุรี ~ อ่างทอง

อาชีพที่มีความต้องการแรงงานมากที่สุด 3 อันดับแรก

- แรงงานด้านการประกอบ
- พนักงานขายของหน้าร้านและพนักงานสาธิตสินค้า
- ผู้ให้บริการด้านการป้องกันภัย



บทบรรณาธิการ...

สถานการณ์ตลาดแรงงานภาคกลาง ข้อมูลเดือนมีนาคม 2568 มีผู้ประกันตนมาขึ้นทะเบียนขอรับประโยชน์ทดแทนกรณีว่างงาน จำนวน 119,760 คน นายจ้าง/สถานประกอบการแจ้งความต้องการแรงงาน จำนวน 15,037 อัตรา อาชีพที่มีความต้องการแรงงานมากที่สุด คือ แรงงานด้านการประกอบ สำหรับภาวะการลงทุนมีโรงงานขออนุญาตเปิดกิจการใหม่ ลดลงร้อยละ 26.53 และการจ้างงานลดลงร้อยละ 19.38 เมื่อเปรียบเทียบกับช่วงเดียวกันของปีก่อน การเดินทางไปทำงานต่างประเทศลดลงร้อยละ 4.52 คนต่างด้าวคงเหลือที่ยังทำงาน จำนวน 1,448,278 คน

หากท่านมีข้อคิดเห็นหรือข้อเสนอแนะ สามารถติดต่อได้ที่
E-mail: lmi@doe.go.th lmicenter@windowslive.com

สารบัญ...

การว่างงานและการเลิกจ้าง	2
ภาวะความต้องการแรงงาน	2
ภาวะการลงทุน	3
การไปทำงานต่างประเทศ	4
การทำงานของคนต่างด้าว	4

จัดทำโดย : ศูนย์บริหารข้อมูลตลาดแรงงานภาคกลาง

กองบริหารข้อมูลตลาดแรงงาน กรมการจัดหางาน



เพจ Facebook



<http://doe.go.th/lmia>

สถานการณ์การว่างงานและการเลิกจ้าง

สถานการณ์การว่างงานและการเลิกจ้างในภาคกลาง เดือนมีนาคม 2568 มีผู้ประกันตนในระบบประกันสังคม (มาตรา 33) จำนวน 6,416,714 คน และมีผู้ประกันตนมาขึ้นทะเบียนขอรับประโยชน์ทดแทนกรณีว่างงาน จำนวน 119,760 คน คิดเป็นร้อยละ 1.87 ของผู้ประกันตนมาตรา 33 เมื่อเปรียบเทียบกับช่วงเดียวกันของปีก่อน พบว่า มีผู้ขอรับประโยชน์ทดแทนเพิ่มขึ้นจำนวน 7,360 คน คิดเป็นร้อยละ 6.55 โดยสาเหตุการว่างงานจากการลาออกมากที่สุด คิดเป็นร้อยละ 77.35 รองลงมาคือ การเลิกจ้าง ร้อยละ 19.76 และสิ้นสุดสัญญาจ้าง ร้อยละ 2.89



ภาวะความต้องการแรงงานภาคกลาง

ข้อมูลการให้บริการจัดหางานในประเทศของกรมการจัดหางาน เดือนมีนาคม 2568 พบว่า นายจ้าง/สถานประกอบการแจ้งความต้องการแรงงาน จำนวน 15,037 อัตรา สาขาอุตสาหกรรมที่มีความต้องการแรงงานมากที่สุด คือ การขายส่ง ฯ รองลงมา การผลิตผลิตภัณฑ์คอมพิวเตอร์อิเล็กทรอนิกส์ ฯ โดยมีความต้องการผู้ที่จบการศึกษาระดับมัธยมศึกษามากที่สุด



สาขาอุตสาหกรรมที่มีความต้องการแรงงานมาก 5 อันดับ

(หน่วย : อัตรา)

- (10.01%) **1,505** การขายส่ง ยกเว้น ยานยนต์และจักรยานยนต์
- (9.54%) **1,434** การผลิตผลิตภัณฑ์คอมพิวเตอร์อิเล็กทรอนิกส์ ฯ
- (9.10%) **1,368** กิจกรรมการบริการรักษาความปลอดภัยและการสืบสวน
- (7.73%) **1,162** การขนส่งทางบกและการขนส่งทางท่อลำเลียง
- (7.45%) **1,121** การขายปลีก ยกเว้น ยานยนต์และจักรยานยนต์

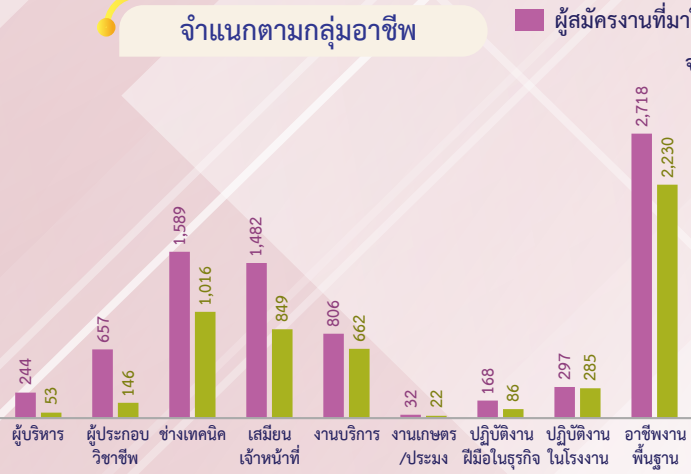
สาขาอาชีพที่มีความต้องการแรงงานมาก 5 อันดับ

- (16.63%) **2,500** แรงงานด้านการประกอบ
- (8.39%) **1,261** พนักงานขายของหน้าร้านและพนักงานสาธิตสินค้า
- (7.54%) **1,134** ผู้ให้บริการด้านการป้องกันภัย ฯ
- (6.76%) **1,016** เจ้าหน้าที่คลังสินค้า
- (6.22%) **936** แรงงานบรรจุผลิตภัณฑ์

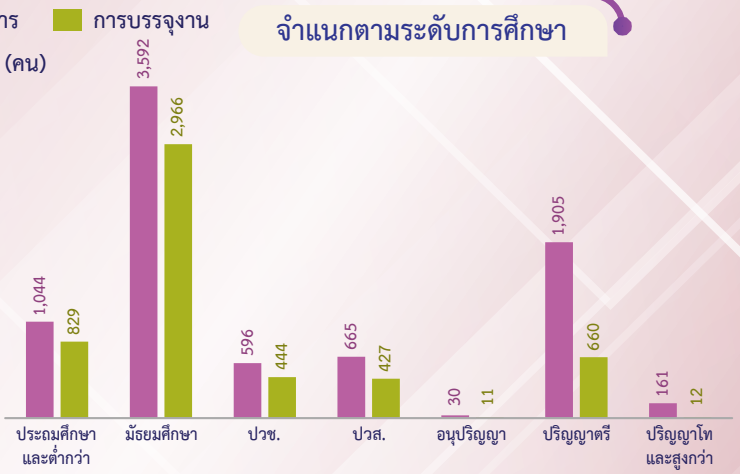
ผู้สมัครงานที่มาใช้บริการ และการบรรจุนงาน ผ่านกรมการจัดหางาน

ข้อมูลผู้สมัครงานที่มาใช้บริการผ่านกรมการจัดหางาน เดือนมีนาคม 2568 ภาคกลางมีผู้สมัครงาน จำนวน 7,993 คน เพิ่มขึ้นจากช่วงเดียวกันของปีก่อนร้อยละ 5.43 และการบรรจุนงาน จำนวน 5,349 คน เพิ่มขึ้นจากช่วงเดียวกันของปีก่อนร้อยละ 9.27 โดยผู้สมัครงานส่วนใหญ่จบการศึกษาระดับมัธยมศึกษา สำหรับอาชีพที่ผู้สมัครงานมีการบรรจุนงานมากที่สุด คือ แรงงานด้านการประกอบ

จำแนกตามกลุ่มอาชีพ



จำแนกตามระดับการศึกษา



ภาวะการลงทุน

ข้อมูลจากกรมโรงงานอุตสาหกรรม การลงทุนใน 10 จังหวัดภาคกลาง เดือนมีนาคม 2568 มีจำนวนโรงงานที่ได้รับอนุญาตให้เปิดกิจการใหม่ จำนวน 36 แห่ง ลดลงร้อยละ 26.53 จำนวนเงินลงทุน 7,849.23 ล้านบาท ลดลงร้อยละ 64.74 และการจ้างงานจำนวน 1,656 คน ลดลงร้อยละ 19.38 เมื่อเปรียบเทียบกับช่วงเดียวกันของปีก่อน โดยจังหวัดสมุทรปราการ และจังหวัดปทุมธานี มีจำนวนโรงงานขอเปิดกิจการใหม่มากที่สุด



โรงงาน

36 แห่ง

ลดลงจากปีก่อน

-26.53%

(49 แห่ง)

เพิ่มขึ้นจากเดือนก่อน

+38.46%

(26 แห่ง)



เงินลงทุน

7,849.23 ล้านบาท

ลดลงจากปีก่อน

-64.74%

(22,260.03 ลบ.)

ลดลงจากเดือนก่อน

-22.88%

(10,178.25 ลบ.)



การจ้างงาน

1,656 คน

ลดลงจากปีก่อน

-19.38%

(2,054 คน)

ลดลงจากเดือนก่อน

-0.12%

(1,658 คน)

โรงงานที่ได้รับการอนุญาตให้ประกอบกิจการใหม่

9 แห่ง

สมุทรปราการ
25.00%

9 แห่ง

ปทุมธานี
25.00%

7 แห่ง

กรุงเทพมหานคร
19.44%

5 แห่ง

พระนครศรีอยุธยา
13.89%

4 แห่ง

สระบุรี
11.11%

2 แห่ง

นนทบุรี
5.56%

การจ้างงาน จำแนกตามประเภทกิจการ



415 คน
25.06%

การผลิตอื่นๆ



409 คน
24.70%

อาหารเครื่องดื่ม



300 คน
18.12%

สิ่งทอ เครื่องแต่งกาย



246 คน
14.85%

ผลิตภัณฑ์โลหะ โลหะขั้นมูลฐานฯ เคมีภัณฑ์ ปิโตรเลียมฯ แปรรูปไม้ ผลิตภัณฑ์จากไม้ฯ

การไปทำงานต่างประเทศ

ข้อมูลจากกองบริหารแรงงานไทยไปต่างประเทศ แรงงานไทยใน 10 จังหวัดภาคกลาง ได้รับอนุญาตให้เดินทางไปทำงานต่างประเทศ เดือนมีนาคม 2568 จำนวน 528 คน จำแนกการเดินทาง 5 วิธี จำนวน 337 คน และ RE-ENTRY VISA จำนวน 191 คน เปรียบเทียบกับช่วงเดียวกันของปีก่อนลดลงร้อยละ 4.52 (553 คน) และเปรียบเทียบกับเดือนก่อนลดลงร้อยละ 27.17 (725 คน)

5 อันดับประเทศที่แรงงานไทยเดินทางไปทำงานมากที่สุด



จำแนกตามประเภทการเดินทาง



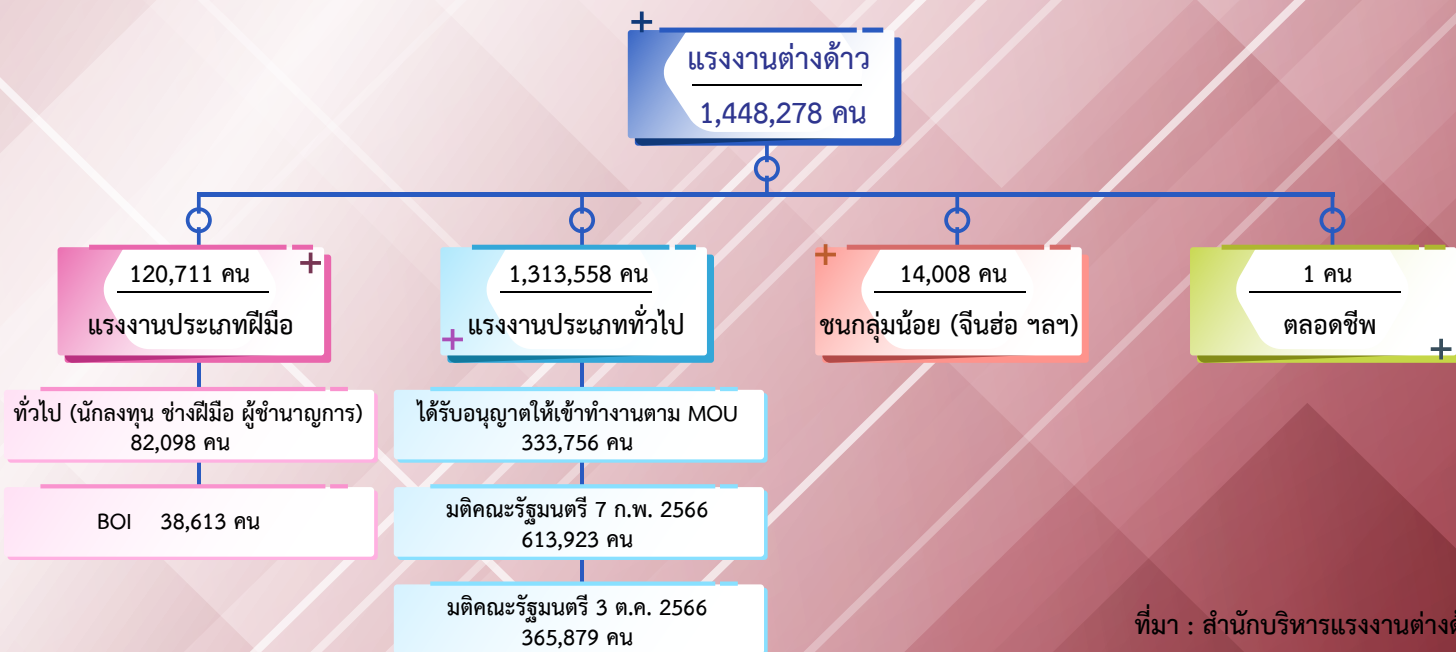
จำแนกรายจังหวัด



ที่มา : กองบริหารแรงงานไทยไปต่างประเทศ

การทำงานของคนต่างด้าว

คนต่างด้าวคงเหลือที่ทำงานใน 10 จังหวัดภาคกลาง ณ เดือนมีนาคม 2568 จำนวน 1,448,278 คน โดยเป็นแรงงานต่างด้าว 4 สัญชาติ (เมียนมา ลาว กัมพูชา และเวียดนาม) จำนวน 1,313,558 คน (ร้อยละ 90.70) คนต่างด้าวระดับฝีมือชำนาญการ จำนวน 120,711 คน (ร้อยละ 8.33) และชนกลุ่มน้อย/บุคคลพื้นที่สูง/ตลอดชีพ จำนวน 14,009 คน (ร้อยละ 0.97)



ที่มา : สำนักบริหารแรงงานต่างด้าว