

วารสาร

สำนักงานจัดหางานจังหวัดนราธิวาส

ฉบับที่ 4/2568 ประจำเดือนเมษายน 2568



มาเที่ยว ...

นราธิวาส บ้านเรา



นกเงือก ... ป่าฮาลาบาลา

ปลาเกลือเค็มตากใบ

วัดเขากง

มัสยิดกลาง นราธิวาส

มัสยิดตะโล๊ะมานะ ๓๐๐ ปี

คลองกอตันหยงมัส

ใบไม้สีทอง



ช่องทางติดตาม



Website



Facebook



Youtube



Tiktok



อาคารศูนย์ราชการกระทรวงแรงงาน ชั้น 2 ตำบลลำนากู

อำเภอเมืองนราธิวาส จังหวัดนราธิวาส



โทร. 073-532096

บรรณาธิการ...

สถานการณ์ตลาดแรงงานสำนักงานจัดหางานจังหวัดนครราชสีมา เดือนมีนาคม 2568 เป็นการนำเสนอข้อมูลความต้องการแรงงาน ผู้มาใช้บริการสมัครงาน ผู้ให้บริการสมัครงาน การบรรจุงาน ข้อมูลเปรียบเทียบความต้องการแรงงาน ผู้ให้บริการ และการบรรจุงาน จำแนกตามประเภทวุฒิการศึกษา และข้อมูลเปรียบเทียบความต้องการแรงงาน ผู้ให้บริการสมัครงาน และการบรรจุงาน จำแนกตามช่วงอายุ เป็นข้อมูลที่ให้บริการผ่านสำนักงานจัดหางาน จังหวัดนครราชสีมา ซึ่งพบว่า นายจ้าง/สถานประกอบการมีความต้องการแรงงาน จำนวน 187 อัตรา เพิ่มขึ้นจาก เดือนที่แล้ว ร้อยละ 3.11 % ผู้มาใช้บริการสมัครงานจำนวน 135 คน ลดลงจากเดือนที่แล้ว ร้อยละ 7.53% และมีการบรรจุงานจำนวน 90 คน ลดลงจากเดือนที่แล้ว ร้อยละ 4.26 % สำหรับการเดินทางไปทำงานต่างประเทศ จำนวน 151 คน เป็นการเดินทางกลับไปทำงานต่างประเทศ จำนวน 119 คน เดินทางด้วยตนเอง จำนวน 5 คน บริษัทจัดส่ง จำนวน 18 คน กรมการจัดหางานจัดส่งจำนวน 8 คน และคนประจำเรือ 1 คน แรงงานต่างด้าวคงเหลือที่ทำงานในจังหวัดนครราชสีมา ณ เดือนมีนาคม 2568 มีจำนวน 1,895 คน และบทความจากห้องแนะแนว

ติดตามประชาสัมพันธ์ข่าวสารตลาดแรงงานสำนักงานจัดหางานจังหวัดนครราชสีมา เว็บไซต์ <https://www.doe.go.th/prd/narathiwat> หรือ FACEBOOK สำนักงานจัดหางานจังหวัดนครราชสีมา

CONTENTS

1

สถานการณ์ตลาดแรงงาน
ประจำเดือนมีนาคม 2568

2

การไปทำงานต่างประเทศ

3

ห้องแนะแนว

4

ตำแหน่งงานว่าง

กองบรรณาธิการ

ที่ปรึกษา

นายสุรศักดิ์ จันทรัตน์

บรรณาธิการ

นางสาวชภาภัทร มลสุขราช

คณะผู้จัดทำ

นายวีรวิษณุ เทพโชะ

นางสาวประภัสสร พรหมศรี

นายมุฮัมมัดอัยมัน หะยีมะมิง

นางสาวลักษมี โฉมอำไพ

นางสาวจุฬารัตน์ รักวงศ์



สถานการณ์ตลาดแรงงานจังหวัดนราธิวาส ประจำเดือน มีนาคม 2568

สถานการณ์ตลาดแรงงานจังหวัดนราธิวาส จากสถิติระบบสารสนเทศจัดหางานในประเทศของกรมการจัดหางาน พบว่าความต้องการแรงงาน 187 อัตรา โดยวุฒิการศึกษาที่มีความต้องการมากที่สุดคือ วุฒิมัธยมศึกษา รองลงมาคือ ประถมศึกษา ประเภทอุตสาหกรรมที่ต้องการแรงงานมากที่สุดคือ การค้าปลีก รองลงมาคือ การก่อสร้าง ผู้มาใช้บริการสมัครงาน 135 คน วุฒิปริญญาตรีมากที่สุด รองลงมาคือมัธยมศึกษา ผู้ได้รับการบรรจุงาน 90 คน วุฒิมัธยมศึกษา มากที่สุด รองลงมาคือปริญญาตรี อุตสาหกรรมที่บรรจุมากที่สุดคือ การค้าปลีก รองลงมาคือ การผลิต

ความต้องการแรงงาน

ตำแหน่งงานว่าง เดือน มีนาคม 2568 : 187 อัตรา

เดือน กุมภาพันธ์ 2568 : 193 อัตรา ↓ ลดลง 3.11 %

เดือน มีนาคม 2567 : 249 อัตรา ↓ ลดลง 24.89 %

- ความต้องการแรงงาน 5 อันดับแรก จำแนกตามประเภทอาชีพ**
1. กรรมกรก่อสร้างถนน 20 อัตรา
 2. พนักงานขายด้านเทคนิค 17 อัตรา
 3. กรรมกรก่อสร้างอาคาร 15 อัตรา
 4. พนักงานนำเสนอสินค้า 10 อัตรา
 5. แรงงานด้านการผลิต 9 อัตรา

ผู้มาใช้บริการสมัครงาน

ผู้มาใช้บริการสมัครงาน เดือน มีนาคม 2568 : 135 คน

เดือน กุมภาพันธ์ 2568 : 146 คน ↓ ลดลง 7.53 %

เดือน มีนาคม 2567 : 173 คน ↓ ลดลง 21.96 %

- ผู้มาใช้บริการสมัครงาน 5 อันดับแรก จำแนกตามประเภทอาชีพ**
1. พนักงานธุรการ 16 คน
 2. พนักงานยกของ 11 คน
 3. แคชเชียร์ 8 คน
 4. พนักงานจัดส่งสินค้า 8 คน
 5. พนักงานบริการลูกค้า 7 คน

การบรรจุงาน

การบรรจุงาน เดือน มีนาคม 2568 : 90 คน

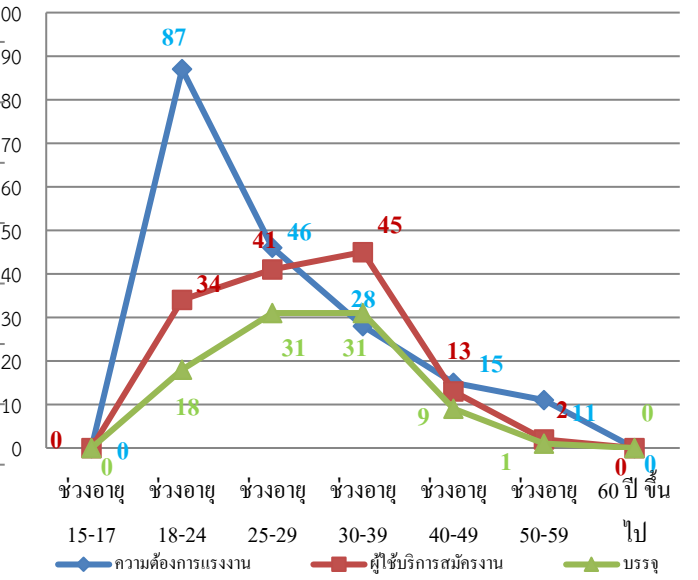
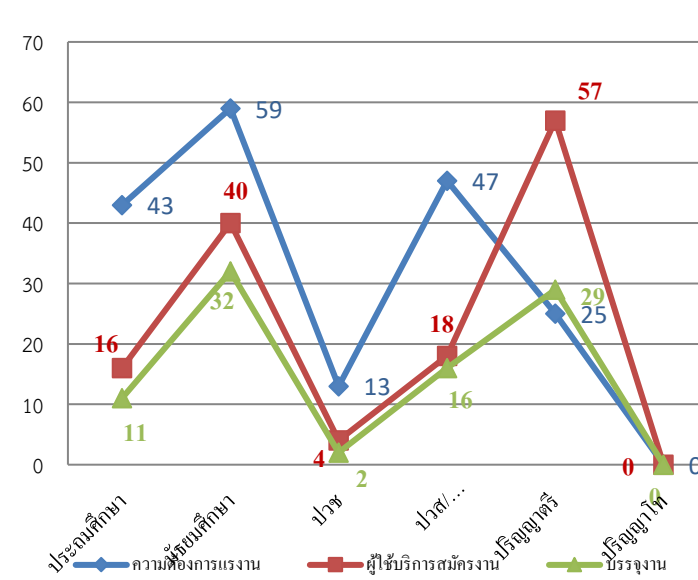
เดือน กุมภาพันธ์ 2568 : 94 คน ↓ ลดลง 4.26 %

เดือน มีนาคม 2567 : 125 คน ↓ ลดลง 28.00 %

- การบรรจุงาน 5 อันดับแรก จำแนกตามประเภทอาชีพ**
1. พนักงานจัดส่งสินค้า 8 คน
 2. พนักงานบริการลูกค้า 7 คน
 3. แคชเชียร์ 7 คน
 4. กรรมกรก่อสร้างถนน 7 คน
 5. พนักงานยกของ 6 คน

เปรียบเทียบข้อมูลความต้องการแรงงาน ผู้ใช้บริการสมัครงานและ การบรรจุงานประจำเดือน มีนาคม 2568 จำแนกตามวุฒิการศึกษา

เปรียบเทียบข้อมูลความต้องการแรงงาน ผู้ใช้บริการสมัครงานและ การบรรจุงานประจำเดือน มีนาคม 2568 จำแนกตามช่วงอายุ



การไปทำงานต่างประเทศ

แรงงานไทยในจังหวัดนครราชสีมาได้รับอนุญาตให้เดินทางไปทำงานต่างประเทศ ณ เดือนมีนาคม 2568 จำนวน 151 คน เป็นการเดินทางกลับไปทำงานต่างประเทศ (Re-Entry) จำนวน 119 คน เดินทางด้วยตนเอง จำนวน 5 คน บริษัทจัดส่ง จำนวน 18 คน กรมการจัดหางานจัดส่ง จำนวน 8 คน คนประจำเรือ จำนวน 1 คน

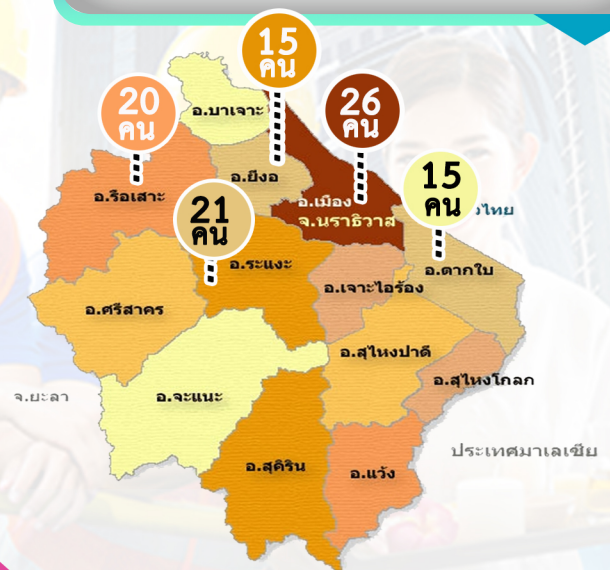
ประเทศที่เดินทางไปทำงาน 3 อันดับแรก

มาเลเซีย จำนวน 105 คน

ไต้หวัน จำนวน 12 คน

ญี่ปุ่น จำนวน 7 คน

อำเภอที่มีการเดินทางไปทำงานมากที่สุด 5 อันดับแรก



การทำงานของคนต่างด้าว

แรงงานต่างด้าวคงเหลือที่ทำงานในจังหวัดนครราชสีมา ณ เดือนมีนาคม 2568 มีจำนวน 1,895 คน

แรงงานต่างด้าว
1,895 คน

เข้าเมืองถูกกฎหมาย
87 คน

แรงงานต่างด้าว 3 สัญชาติ
(กัมพูชา ลาว เมียนมา) 1,799 คน

ส่งเสริมการลงทุน
0 คน

ชนกลุ่มน้อย
9 คน

สัญชาติกัมพูชา 165 คน

สัญชาติลาว 229 คน

สัญชาติเมียนมา 1,405 คน

อาชีพออนไลน์ เป็นอีกหนึ่งสิ่งที่ผู้คนให้ความสนใจมากยิ่งขึ้นในช่วงเวลานี้ เนื่องจากเป็นช่วงเวลาจากระบบเศรษฐกิจทั่วโลกไม่สู้ดีนัก บ้างก็ถูกลดเงินเดือน บ้างก็ถูกจ้างออก ทำให้มีจำนวนผู้ตกงานสูงขึ้นเป็นจำนวนมาก หลาย ๆ คนต้องหันมาประกอบอาชีพเสริมอย่างอาชีพออนไลน์กันมากขึ้น ที่สามารถทำได้จากที่บ้าน ไม่ต้องออกเดินทางไปไหน เพื่อเป็นการเพิ่มช่องทางในการสร้างรายได้ให้สามารถใช้ชีวิตในยุคนี้ได้อย่างสะดวกสบายมากยิ่งขึ้น ซึ่งการที่จะประกอบอาชีพออนไลน์เพื่อสร้างผลตอบแทนที่ดี ก็จะต้องมีการใช้ทักษะด้วยเช่นกัน แล้วอาชีพออนไลน์อะไรบ้างที่กำลังเป็นที่นิยม โดยที่คุณก็สามารถทำได้

ติวเตอร์ออนไลน์

เพียงแค่คุณมีทักษะความรู้ทางด้านวิชาการและมีความสามารถในการถ่ายทอดความรู้ให้กับผู้อื่น ทำให้ผู้เรียนเข้าใจบทเรียนได้ง่ายมากขึ้น เข้าใจจุดประสงค์ของแต่ละบท สามารถนำความรู้ที่ได้รับไปประยุกต์ใช้ได้อย่างมีประสิทธิภาพ โดยติวเตอร์ออนไลน์สามารถเลือกสอนผ่าน Skype หรือ Zoom ก็ได้ นอกจากนี้หากมีการขายชีทสรุปหรือชีทประกอบการเรียนในรูปแบบไฟล์ก็จะช่วยเพิ่มรายได้ให้มากขึ้นและยังเป็นการช่วยลดกระดาษและรักษ์โลกไปในตัว

นักแคสเกม

เป็นการรีวิวเกมแบบถ่ายทอดสดรวมถึงมีการเล่นเกมไป พูดคุยไปผ่าน twitch.tv ให้เกิดความสนุกสนาน ตื่นเต้น และน่าสนใจกับผู้ที่เข้ามาชมไม่ว่าจะเป็นมือสมัครเล่น มือใหม่ หรือแม้แต่นักที่ไม่เคยเล่นเกมมาก่อนก็ตาม

บิวตี้บล็อกเกอร์

หากคุณชื่นชอบและมีทักษะในการแต่งหน้า ไม่ว่าจะเป็นการแต่งหน้าริมต่าง ๆ การแต่งหน้าสำหรับ Everyday look หรือการแต่งหน้าตามศิลปินที่คุณชื่นชอบก็สามารถทำได้ หรือจะเป็นการแนะนำสกินแคร์บำรุงผิวหน้า แต่ละแบรนด์ก็สามารถทำได้ ยังมีรายได้จากการทำคลิปวิดีโออีกด้วย

นักเขียน

ใครที่รักการอ่าน ชื่นชอบการเขียน มีคลังคำศัพท์เยอะพร้อมที่จะบรรยายออกมาให้ผู้อื่นนึกภาพตามและเข้าใจในสิ่งที่เราต้องการสื่อ อาชีพออนไลน์อย่าง นักเขียน ก็เป็นอีกหนึ่งทางเลือก สำหรับใครที่อยากหารายได้เสริมไม่ว่าจะเป็นนักเขียนนิยาย นักเขียนเชิงวิชาการ หรือบล็อกเกอร์ ก็ได้เช่นกัน โดยมีช่องทางอย่าง Joylada ReadAWrite WordPress ให้เลือกใช้กัน

แม่ค้าออนไลน์

อาชีพออนไลน์ที่กำลังเป็นที่นิยมที่สุดในเวลานี้ เรียกได้ว่าใครคนไหนทำอะไรก็สามารถขายได้เลย ผ่านแพลตฟอร์มอย่าง Facebook, Instagram หรือ Twitter ก็ได้ทั้งนั้น นอกจากนี้ยังมี เว็บไซต์ขายของ สำหรับแม่ค้าออนไลน์มือใหม่ อื่น ๆ เพื่อช่วยอำนวยความสะดวกให้กับผู้ซื้อและผู้ขายมากยิ่งขึ้น

ที่มา : “รวมไอเดีย อาชีพออนไลน์ อยู่บ้านก็ทำได้ แต่มี Skill” เว็บไซต์ www.tot.co.th



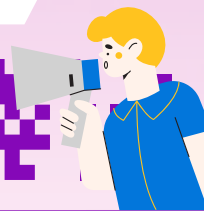
ตำแหน่งงานเด่น

ประจำเดือนเมษายน 2568



ตำแหน่งงานว่าง
ประจำเดือนเมษายน

หจก.โปรเทเลคอม แอนด์ ไอที



ตำแหน่งงาน	จำนวน อัตรา	เพศ	อายุ	วุฒิการศึกษา	หมายเหตุ
1. พนักงานบัญชี	1	ช/ญ	20-35	ม.6+	มีประสบการณ์ด้านบัญชี
2. พนักงานขาย	3	ช/ญ	20-35	ม.6+	
3. พนักงานขายอิเล็กทรอนิกส์	1	ช/ญ	20-35	ม.6+	



ฮอนด้า พิคอัพ นราธิวาส

ตำแหน่งงาน	จำนวน อัตรา	เพศ	อายุ	วุฒิการศึกษา	หมายเหตุ
1. พนักงานการเงิน	1	ช/ญ	20+	ปวส+	พูดภาษาอังกฤษได้

บมจ.ทริปเปิลที บรอดแบนด์

ตำแหน่งงาน	จำนวน อัตรา	เพศ	อายุ	วุฒิการศึกษา	หมายเหตุ
1. พนักงานการตลาด	1	ช/ญ	20-35	ปริญญาตรีขึ้นไป	
2. พนักงานบริการลูกค้า	1	ช/ญ	20-35	ปริญญาตรีขึ้นไป	



กิจกรรมเด่น

ประจำเดือนมีนาคม 2568



วันที่ 11 - 12 มีนาคม 2568 นายสุรศักดิ์ จันทร์ดี จัดหางานจังหวัดนนทบุรี รักษาการแทน จัดหางานจังหวัดนราธิวาส เป็นประธานในพิธีเปิดการจัดฝึกอบรมเชิงปฏิบัติการโครงการขยายโอกาสการมีงานทำให้ผู้สูงอายุ กิจกรรมพัฒนาศักยภาพผู้สูงอายุสู่การเป็นวิทยากรถ่ายทอดภูมิปัญญาประจำปีงบประมาณ พ.ศ. 2568 ณ ห้องทองอุไร อาคารศูนย์วิทยบริการ วิทยาลัยชุมชนนราธิวาส ตำบลล่ำกู่ อำเภอเมืองนราธิวาส จังหวัดนราธิวาส ซึ่งมีผู้สูงอายุเข้าร่วมฝึกอบรมฯ จำนวน 10 คน ในการฝึกอบรมเชิงปฏิบัติการครั้งนี้ ประกอบด้วย การบรรยายหัวข้อเรื่อง "การเป็นวิทยากรถ่ายทอดความรู้ภูมิปัญญา" และฝึกปฏิบัติการเป็นวิทยากร โดยนายนิรุจน์ พรหมพูล นักประชาสัมพันธ์ ศูนย์วิจัยและนวัตกรรม มหาวิทยาลัยนราธิวาสราชนครินทร์



วันที่ 14 มีนาคม 2568 นายสุรศักดิ์ จันทร์ดี จัดหางานจังหวัดนนทบุรี รักษาการแทน จัดหางานจังหวัดนราธิวาส พร้อมด้วยเจ้าหน้าที่สำนักงานฯ ร่วมเป็นเกียรติในพิธีเปิดงาน "Job Fair 2025 @สงขลา" ณ ศูนย์ประชุมนานาชาติคลองสิริราชสมบัติครบ 60 ปี มหาวิทยาลัยสงขลานครินทร์ วิทยาเขตหาดใหญ่ อำเภอหาดใหญ่ จังหวัดสงขลา โดยมีนายพิพัฒน์ รัชกิจประการ รัฐมนตรีว่าการกระทรวงแรงงาน เป็นประธานในพิธี ในการนี้ สำนักงานจัดหางานจังหวัดนราธิวาส ได้ร่วมจัดนิทรรศการออกบูธจำหน่ายผลิตภัณฑ์จากกลุ่มแรงงานไปทำที่บ้าน และกลุ่มอาชีพอิสระ จำนวน 5 กลุ่ม สามารถสร้างรายได้ให้กับกลุ่มดังกล่าวจำนวน 4,190 บาท



วันที่ 19 - 20 มีนาคม 2568 นายสุรศักดิ์ จันทร์ดี จัดหางานจังหวัดนนทบุรี รักษาการแทน จัดหางานจังหวัดนราธิวาส มอบหมายให้นายอุ้มมัตถ์อัยมัน ทะยิมะมิง นักวิชาการแรงงานปฏิบัติการ พร้อมด้วยเจ้าหน้าที่สำนักงาน ดำเนินการจัดฝึกอบรมอาชีพโครงการเตรียมความพร้อมแก่กลุ่มเป้าหมายก่อนเข้าสู่ตลาดแรงงาน กิจกรรมเพิ่มอาชีพเพิ่มรายได้ รุ่นที่ 1 ประจำปีงบประมาณ พ.ศ. 2568 หลักสูตร "การปักลายกระเป๋ากะจูด" ณ อาคารอเนกประสงค์ สวนสิรินธรเฉลิมชนม์ หมู่ที่ 3 ตำบลพร่อน อำเภอตากใบ จังหวัดนราธิวาส ซึ่งมีผู้เข้าร่วมฝึกอบรมฯ จำนวน 20 คน โดยมีนายวันธร บุสนาม เป็นวิทยากรฝึกอาชีพ ในการนี้ สำนักงานจัดหางาน ได้มอบวัสดุและอุปกรณ์ในการประกอบอาชีพให้แก่ผู้เข้ารับการฝึกอบรมฯ เพื่อนำไปต่อยอดประกอบอาชีพ ก่อให้เกิดรายได้ต่อไป



วันที่ 27 มีนาคม 2568 นายสุรศักดิ์ จันทร์ดี จัดหางานจังหวัดนนทบุรี รักษาการแทน จัดหางานจังหวัดนราธิวาส มอบหมายให้นางสาวประภัสสร พรหมคร นักวิชาการแรงงานชำนาญการ เข้าร่วมเป็นวิทยากรบรรยายในงานปัจฉิมนิเทศนศึกษาระดับปริญญาตรี มหาวิทยาลัยนราธิวาสราชนครินทร์ประจำปีการศึกษา 2567 ในหัวข้อเรื่อง "แนะนำช่องทางหางานทำ/การเข้าระบบ ไทยมีงานทำ" ณ ห้องประชุม ดร.จงรัก พลาคัย ชั้น 3 สำนักงานอธิการบดี มหาวิทยาลัยนราธิวาสราชนครินทร์ ตำบลโคกเคียน อำเภอเมืองนราธิวาส จังหวัดนราธิวาส ซึ่งมีนักศึกษาเข้ารับฟังจำนวน 400 คน ในการนี้ ได้นำกิจกรรมตามโครงการจัดหางานเชิงรุกเพื่อการมีงานทำอย่างยั่งยืน ออกบูธให้บริการแก่ผู้เข้าร่วมงานที่สนใจ จำนวน 328 คน ประกอบด้วย

- รับขึ้นทะเบียนหางาน จำนวน 78 คน
- ประชาสัมพันธ์ข้อมูลข่าวสารด้านแรงงาน จำนวน 250 คน

ทั้งนี้ ผู้ช่วยศาสตราจารย์ ดร.ปริษา ละแลแม อธิการบดีมหาวิทยาลัยนราธิวาสราชนครินทร์ให้เกียรติเยี่ยมชมการบริการดังกล่าว

ตำแหน่งงานว่างจังหวัดนราธิวาส
ประจำเดือนเมษายน ๒๕๖๘

ลำดับ	ตำแหน่งงานว่าง	จำนวน	เพศ	อายุ	วุฒิการศึกษา	อัตราค่าจ้าง	เงื่อนไขและสวัสดิการ	สถานประกอบการ	เลขที่/ซอย/ถนน	หมู่	ตำบล	อำเภอ	จังหวัด
๑	แอดมินเพจ	๑	ช/ญ	๑๘+	ป.ตรี	ตามตกลง	ภาษาอังกฤษ,มาเลเซีย	ท้อปจักรยาน ตาบา	๔๐/๓	๓	เจ๊ะเห	ตากใบ	นราธิวาส
๒	กราฟฟิคดีไซน์เนอร์	๑	ช/ญ	๑๘+	ป.ตรี กราฟฟิค	๑๐๐๐๐+	โปรแกรมตัดต่อภาพคอมพิวเตอร์	ท้อปจักรยาน ตาบา	๔๐/๓	๓	เจ๊ะเห	ตากใบ	นราธิวาส
๓	ช่างเดินไฟ	๑	ช	๑๘+	ปวส.+	๑๐๐๐๐+	-	ท้อปจักรยาน ตาบา	๔๐/๓	๓	เจ๊ะเห	ตากใบ	นราธิวาส
๔	วิศวกรสำรวจ	๑	ช	๒๐+	ป.ตรี	ตามตกลง	-	บจก.ตากใบการโยธา	๑๖๓/๑	๔	เจ๊ะเห	ตากใบ	นราธิวาส
๕	วิศวกรสำนักงาน	๑	ช	๒๐+	ป.ตรี	ตามตกลง	-	บจก.ตากใบการโยธา	๑๖๓/๒	๔	เจ๊ะเห	ตากใบ	นราธิวาส
๖	พนักงานขับรถหาลาก	๒	ช	๒๕+	ไม่จำกัดวุฒิ	ตามตกลง	-	บจก.ตากใบการโยธา	๑๖๓/๑	๔	เจ๊ะเห	ตากใบ	นราธิวาส
๗	พนักงานขับรถไม่ปูน	๑	ช	๒๕+	ไม่จำกัดวุฒิ	ตามตกลง	-	บจก.ตากใบการโยธา	๑๖๓/๑	๔	เจ๊ะเห	ตากใบ	นราธิวาส
๘	ช่างเชื่อม	๒	ช	๒๐+	ไม่จำกัดวุฒิ	๓๓๗+	มีประสบการณ์ทำงาน ๑ ปี	บจก.ตากใบการโยธา	๑๖๓/๑	๔	เจ๊ะเห	ตากใบ	นราธิวาส
๙	เจ้าหน้าที่ฝ่ายบุคคล	๑	ญ	๒๑+	รัฐ สาขาทรัพยากรมนุษย์	๓๓๗+	รับเฉพาะไทยพุทธ	บจก.ตากใบการโยธา	๑๖๓/๑	๔	เจ๊ะเห	ตากใบ	นราธิวาส
๑๐	เจ้าหน้าที่ความปลอดภัย	๑	ช/ญ	๒๑+	อาชีวอนามัยและความปลอดภัย	๓๓๗+	-	บจก.ตากใบการโยธา	๑๖๓/๑	๔	เจ๊ะเห	ตากใบ	นราธิวาส
๑๑	เจ้าหน้าที่สไตร์หน้างาน	๑	ช	๒๒+	ปวส+	ตามตกลง	-	บจก.ตากใบการโยธา	๑๖๓/๑	๔	เจ๊ะเห	ตากใบ	นราธิวาส
๑๒	หัวหน้าช่างเชื่อม	๓	ช	๒๐+	ไม่จำกัดวุฒิ	๓๓๗+	-	ร้านฉัตรชัย เฟอร์นิเจอร์	๑๔	๑	ศาลาใหม่	ตากใบ	นราธิวาส
๑๓	พนักงานทั่วไป	๓	ช/ญ	๒๐+	ไม่จำกัดวุฒิ	ตามตกลง	-	ร้านโคกเคียนรีไซเคิล	๒๒๑/๙	๑๓	โคกเคียน	เมืองนราธิวาส	นราธิวาส
๑๔	พนักงานคักแยกสินค้า	๒	ช/ญ	๒๐+	ไม่จำกัดวุฒิ	๓๓๗+	-	ร้านโคกเคียนรีไซเคิล	๒๒๑/๙	๑๑	โคกเคียน	เมืองนราธิวาส	นราธิวาส
๑๕	ช่างสี	๑	ช	๑๘+	ไม่จำกัดวุฒิ	๓๓๗+	มีประสบการณ์	อยู่ อุทัย การช่าง	๑๙๓/๔	๙	โคกเคียน	เมืองนราธิวาส	นราธิวาส
๑๖	ช่างเคาะถังรถยนต์	๑	ช	๑๘+	ไม่จำกัดวุฒิ	๓๓๗+	มีประสบการณ์	อยู่ อุทัย การช่าง	๑๙๓/๔	๙	โคกเคียน	เมืองนราธิวาส	นราธิวาส
๑๗	ช่างทั่วไป	๑	ช	๒๐+	ปวส. - ป.ตรี	๓๓๗+	-	นรา.อพาร์ทเมนท์	๑๙	๐	บางนาค	เมืองนราธิวาส	นราธิวาส
๑๘	ที่ปรึกษาด้านบริการ	๑	ช/ญ	๒๓+	ปวส+	ตามตกลง	มีความสามารถด้านคอมพิวเตอร์	บจก.ซีเอฟอโต้คาร์	๑๐๔/๔ ถ.สุริยะประดิษฐ์	-	บางนาค	เมืองนราธิวาส	นราธิวาส
๑๙	พนักงานขาย(เซลล์)	๒	ช/ญ	๒๓+	ป.ตรี	ตามตกลง	มีประสบการณ์พิจารณาเป็นพิเศษ,มีใบขับขี่	บจก.ซีเอฟอโต้คาร์	๑๐๔/๔ ถ.สุริยะประดิษฐ์	-	บางนาค	เมืองนราธิวาส	นราธิวาส
๒๐	ลูกค้าสัมพันธ์	๑	ช/ญ	๒๓+	ปวส+	ตามตกลง	มีความสามารถด้านคอมพิวเตอร์	บจก.ซีเอฟอโต้คาร์	๑๐๔/๔ ถ.สุริยะประดิษฐ์	-	บางนาค	เมืองนราธิวาส	นราธิวาส
๒๑	พนักงานขายประกัน	๒๐	ช/ญ	๑๘+	ไม่จำกัดวุฒิ	ตามตกลง	-	บจก.ฟิลลิป ตะกาฟูล	๓๕๔/๑๐ ถ.ระแงงมรรคา	-	บางนาค	เมืองนราธิวาส	นราธิวาส
๒๒	แคชเชียร์	๔	ญ	๑๘+	ปวส.	ตามตกลง	-	บจก.ศรีสมัย ซูเปอร์สโตร์	๒๔/๒ ถ.จรัญนรา	๐	บางนาค	เมืองนราธิวาส	นราธิวาส
๒๓	จัดเรียงสินค้า	๔	ช	๑๘-๓๐	ม.๓+	๓๓๗+	-	บจก.ศรีสมัย ซูเปอร์สโตร์	๒๔/๒ ถ.จรัญนรา	๐	บางนาค	เมืองนราธิวาส	นราธิวาส
๒๔	ตัวแทนประกันชีวิต	๒๐	ช/ญ	๒๐+	ปวช.+	ค่าคอมมิชชั่น	-	บมจ.ซัมซุง ประกันชีวิต ประเทศไทย	๓๕๔/๕ ถ.ระแงงมรรคา	-	บางนาค	เมืองนราธิวาส	นราธิวาส

๒๕	ตัวแทนประกันชีวิต	๒๐	ช/ญ	๒๕+	ไม่จำกัดวุฒิ	ตามตกลง	คำรักษาพยาบาล	บมจ.ไทยสมุทรประกันชีวิต	๕๒/๑๑ ถ.สุริยะประดิษฐ์	-	บางนา	เมืองนราธิวาส	นราธิวาส
๒๖	ที่ปรึกษาประกันชีวิต	๕	ช/ญ	๒๐+	ปวส.+	ตามตกลง	-	บมจ.เมืองไทยประกันชีวิต สาขาเมือง	๑๗๔ ถ.ระแงงมรรคา	-	บางนา	เมืองนราธิวาส	นราธิวาส
๒๗	ที่ปรึกษาด้านการเงิน	๕	ช/ญ	๒๐+	ป.ตรี	ตามตกลง	-	บมจ.เมืองไทยประกันชีวิต สาขาเมือง	๑๗๔ ถ.ระแงงมรรคา	-	บางนา	เมืองนราธิวาส	นราธิวาส
๒๘	ที่ปรึกษาด้านการเงิน	๑๐	ช/ญ	๒๓+	ม.๖+	๑๐,๐๐๐/ด	-	บมจ.เอ.ไอ.เอ	๑๙๓ ถ.ระแงงมรรคา	-	บางนา	เมืองนราธิวาส	นราธิวาส
๒๙	พนักงานขาย	๒	ช	๒๑+	ม.๖+	ตามตกลง	มีประสบการณ์พิจารณาเป็นพิเศษ	ร้านคลังแอร์ เซอร์วิส นราธิวาส	๗๔ ถ.จตุรงค์ศรีมี	-	บางนา	เมืองนราธิวาส	นราธิวาส
๓๐	ช่างไฟฟ้า	๑	ช	๒๑+	ม.๖+	ตามตกลง	มีประสบการณ์พิจารณาเป็นพิเศษ	ร้านคลังแอร์ เซอร์วิส นราธิวาส	๗๔ ถ.จตุรงค์ศรีมี	-	บางนา	เมืองนราธิวาส	นราธิวาส
๓๑	ช่างซ่อมนาฬิกา	๑	ช	๒๐+	ปวส.	๓๓๗+	-	ร้านจอร์จกรแวน	๒๙๙ ถ.ภูผากุดี	๐	บางนา	เมืองนราธิวาส	นราธิวาส
๓๒	พนักงานขายประจำร้าน	๑	ช/ญ	๒๐+	ปวส.+	ตามตกลง	มีประสบการณ์พิจารณาเป็นพิเศษ	ร้านราวอิ่งค์ร้าน ราวอิ่งค์	๔๖/๖ ถ.สุริยะประดิษฐ์	-	บางนา	เมืองนราธิวาส	นราธิวาส
๓๓	ผู้ช่วยบัญชี	๑	ญ	๒๓+	ปวส.+	ตามตกลง	จบสาขาการบัญชี	ร้านโอเคปรีน	๓๗๒ ถ.ตากใบ	-	บางนา	เมืองนราธิวาส	นราธิวาส
๓๔	ช่างประกอบเฟอร์นิเจอร์	๑	ช	๒๕+	ม.๖+	ตามตกลง	มีประสบการณ์	ร้านโอเคเฟอร์นิเจอร์	๓๗๒ ถ.ตากใบ	-	บางนา	เมืองนราธิวาส	นราธิวาส
๓๕	หัวหน้าช่าง	๑	ช	๓๕+	ป.ตรี	ตามตกลง	มีประสบการณ์จะพิจารณาเป็นพิเศษ	โรงแรมอิมพีเรียลนราธิวาส	๒๖๐	-	บางนา	เมืองนราธิวาส	นราธิวาส
๓๖	พนักงานขาย	๑๐	ช/ญ	๒๐+	ไม่จำกัดวุฒิ	ตามตกลง	มีประสบการณ์ด้านงานขาย	ศูนย์นมเมจิ สาขานราธิวาส	๓๓ ถ.นิมิตรมงคล	-	บางนา	เมืองนราธิวาส	นราธิวาส
๓๗	พนักงานขายบนรถโซลีย์	๑	ช/ญ	๑๘+	ไม่จำกัดวุฒิ	ตามตกลง	-	ศูนย์สามล้อไอศกรีมเนสท์เล่	๒๐๔	-	บางนา	เมืองนราธิวาส	นราธิวาส
๓๘	พนักงานธุรการ	๑	ญ	๒๒+	ป.ตรี	ตามตกลง	ชำนาญด้านคอมพิวเตอร์/มุสลิม	หจก.กิจเจริญ นำโชค	๓ ซอย ๑/๖ ถ.วีรย์บำรุง	-	บางนา	เมืองนราธิวาส	นราธิวาส
๓๙	พนักงานขาย(เครื่องใช้ไฟฟ้า)	๓	ช	๒๐+	ม.๖+	ตามตกลง	สามารถขับรถยนต์ได้	หจก.โปรคอมพิวเตอร์	๒๐๖ ถ.โสภณพิสัย	-	บางนา	เมืองนราธิวาส	นราธิวาส
๔๐	พนักงานบัญชี	๑	ช/ญ	๒๐-๓๕	ม.๖+	ตามตกลง	-	หจก.โปรเทคโนโลยี แอนด์ ไอที	๒๑๑ ถ.พิชิตบำรุง	-	บางนา	เมืองนราธิวาส	นราธิวาส
๔๑	แม่บ้าน	๑	ญ	๒๐+	ไม่จำกัดวุฒิ	๓๕๐/วัน	รักความสะอาด ขยันซื่อสัตย์	ร้านบีเอ็มพาร์ท	๖๒/๔ ถ.สุริยะประดิษฐ์	-	บางนา	เมืองนราธิวาส	นราธิวาส
๔๒	พนักงานขาย	๔	ญ	๒๐-๓๕	ม.๖+	๓๓๗+		ห้างทองลิมา นราธิวาส	๓๑๐,๓๑๒ ถ.ภูผากุดี	-	บางนา	เมืองนราธิวาส	นราธิวาส
๔๓	ช่างเย็บจักร	๓	ญ	๒๐-๓๘	ไม่จำกัดวุฒิ	ตามตกลง	ไม่มีประสบการณ์สอนงานให้	กิรณา เครื่องแบบ	๗๔/๑๕		บางนา	เมืองนราธิวาส	นราธิวาส
๔๔	พนักงานการเงิน	๑	ช/ญ	๒๐+	ปวส+	ตามตกลง	พูดยาวิได้ ทำงานประจำสาขาตากใบ	ฮอนด้า พิธาน นรา	๔๑/๑ ถ.สุริยะประดิษฐ์	-	บางนา	เมืองนราธิวาส	นราธิวาส
๔๕	พนักงานการตลาด	๑	ช/ญ	๒๐-๓๕	ป.ตรี	ตามตกลง		บมจ.ทริเปิ้ลที บรอดแบรนด์	๑๔๓/๑๖ ถ.สุริยะประดิษฐ์	-	บางนา	เมืองนราธิวาส	นราธิวาส
๔๖	พนักงานบริการลูกค้า	๑	ช/ญ	๒๐-๓๕	ป.ตรี	ตามตกลง		บมจ.ทริเปิ้ลที บรอดแบรนด์	๑๔๓/๑๖ ถ.สุริยะประดิษฐ์	-	บางนา	เมืองนราธิวาส	นราธิวาส
๔๗	พนักงานบัญชี	๑	ญ	๒๑-๓๕	ป.ตรีบัญชี	ตามตกลง		บริษัท เอเอเอส ออโต้ จำกัด	๑๐๘/๑ ถนนสุริยะประดิษฐ์	-	บางนา	เมืองนราธิวาส	นราธิวาส
๔๘	ที่ปรึกษาการขาย	๕	ช/ญ	๒๒-๓๕	ปวส.+	ตามตกลง	มีประสบการณ์พิจารณาเป็นพิเศษ	บจก.ซูเกียรดิยนต์ จำกัด สาขานราธิวาส	๖๔	๑๐	ลำภู	เมืองนราธิวาส	นราธิวาส
๔๙	เจ้าหน้าที่สินเชื่อ	๑	ช	๒๓+	ปวส+	๓๓๗+	-	บจก.ซูเกียรดิยนต์ จำกัด สาขานราธิวาส	๖๔	๑๐	ลำภู	เมืองนราธิวาส	นราธิวาส
๕๐	ที่ปรึกษาการขาย รถยนต์MG	๓	ช/ญ	๒๐-๓๕	ปวส.+	๖,๐๐๐+ค่าคอมมิชชั่น	มีมนุษย์สัมพันธ์ มีเบี่ยขยัน	บจก.เอ เอ็น เอ็น ออโต้เซลส์ (๒๐๑๖)	๙๙/๙๙	๑๐	ลำภู	เมืองนราธิวาส	นราธิวาส
๕๑	ที่ปรึกษาการขาย รถไฟฟ้าNe	๕	ช/ญ	๒๐-๓๕	ปวส.+	๖,๐๐๐+ค่าคอมมิชชั่น	มีมนุษย์สัมพันธ์ มีเบี่ยขยัน	บจก.เอ เอ็น เอ็น ออโต้เซลส์ (๒๐๑๖)	๙๙/๙๙	๑๐	ลำภู	เมืองนราธิวาส	นราธิวาส
๕๒	ที่ปรึกษาการขาย รถมือสองA	๓	ช/ญ	๒๐-๓๕	ปวส.+	๖,๐๐๐+ค่าคอมมิชชั่น	มีมนุษย์สัมพันธ์ มีเบี่ยขยัน	บจก.เอ เอ็น เอ็น ออโต้เซลส์ (๒๐๑๖)	๙๙/๙๙	๑๐	ลำภู	เมืองนราธิวาส	นราธิวาส

๕๓	พนักงานขับรถโฟคลิฟท์	๑	ช	๒๕+	ไม่จำกัดวุฒิ	ตามตกลง	มีประสบการณ์พิจารณาเป็นพิเศษ	หจก.พี โอ วัสดุก่อสร้าง	๑๔๗/๔	๘	ลำภู	เมืองนราธิวาส	นราธิวาส
๕๔	พนักงานขับรถลิบล้อเทเลอร์	๑	ช	๒๕+	ไม่จำกัดวุฒิ	๓๓๗+	มีประสบการณ์จะพิจารณาเป็นพิเศษ	หจก.พี โอ วัสดุก่อสร้าง	๑๔๗/๔	๑๐	ลำภู	เมืองนราธิวาส	นราธิวาส
๕๕	พนักงานขับรถลิบล้อเครน	๒	ช	๒๕+	ไม่จำกัดวุฒิ	๓๓๗+	มีประสบการณ์จะพิจารณาเป็นพิเศษ	หจก.พี โอ วัสดุก่อสร้าง	๑๔๗/๔	๑๐	ลำภู	เมืองนราธิวาส	นราธิวาส
๕๖	ช่างทั่วไป	๔	ช	๒๐+	ปวช.+	ตามตกลง	-	บจก.เจตาซีเมน	๖๐/๕	๓	ตะบอยะ	ยี่งอ	นราธิวาส
๕๗	ก๊วก	๑	ช/ญ	๒๕+	ไม่จำกัดวุฒิ	ตามตกลง	มีประสบการณ์ประกอบอาหาร	ร้านรอรอง (ร้านอาหาร)	๔๘/๕	-	ยี่งอ	ยี่งอ	นราธิวาส
๕๘	ช่างแอร์รถยนต์	๑	ช	๒๐+	ปวช.+	ตามตกลง	มีประสบการณ์	ร้านเอ็ม อะไหล่ยนต์	๔๓/๑	๑	ยี่งอ	ยี่งอ	นราธิวาส
๕๙	ช่างซ่อมช่วงล่างรถยนต์	๒	ช	๒๐+	ไม่จำกัดวุฒิ	ตามตกลง	มีประสบการณ์	ร้านนิงการยาง	๓๕/๗	๑	บาโงสะโต	ระแงะ	นราธิวาส
๖๐	ช่างยนต์	๒	ช	๒๐+	ไม่จำกัดวุฒิ	๓๓๗	มีประสบการณ์จะพิจารณาเป็นพิเศษ	อู่ ยี่แวง เซอร์วิส	๑๖๓/๒	๑	แวง	แวง	นราธิวาส
๖๑	ช่างสี	๑	ช	๑๘+	ไม่จำกัดวุฒิ	ตามตกลง	-	บจก.โก-ลก การาจ	๑๖๖/๓	๕	ปาเสมัส	สุโหงโก-ลก	นราธิวาส
๖๒	ช่างเคาะถังรถยนต์	๑	ช	๑๘+	ไม่จำกัดวุฒิ	ตามตกลง	-	บจก.โก-ลก การาจ	๑๖๖/๔	๕	ปาเสมัส	สุโหงโก-ลก	นราธิวาส
๖๓	ช่างยนต์	๒	ช	๒๐+	ปวช.+	ตามตกลง	จบช่างยนต์	บจก.โก-ลก การาจ	๑๖๖/๒	๕	ปาเสมัส	สุโหงโก-ลก	นราธิวาส
๖๔	พนักงานปูพื้น	๓	ช	๒๐+	ไม่จำกัดวุฒิ	ตามตกลง	-	บจก.โกลก คอนกรีต	๑๒๘/๓ ม.๗	๗	ปาเสมัส	สุโหงโก-ลก	นราธิวาส
๖๕	กรรมกรก่อสร้าง	๓	ช	๒๐+	ไม่จำกัดวุฒิ	ตามตกลง	-	บจก.โกลก คอนกรีต	๑๒๘/๓ ม.๗	๗	ปาเสมัส	สุโหงโก-ลก	นราธิวาส
๖๖	พนักงานฝ่ายขาย	๑	ช/ญ	๒๐+	ปวส.	ตามตกลง	-	หจก.ทัพภาคิน	๓๑/๑	๒	ปาเสมัส	สุโหงโก-ลก	นราธิวาส
๖๗	เลขา	๑	ช/ญ	๒๐+	ปวส.	ตามตกลง	-	หจก.ทัพภาคิน	๓๑/๑	๒	ปาเสมัส	สุโหงโก-ลก	นราธิวาส
๖๘	พนักงานบัญชี	๑	ช/ญ	๒๐+	ปวส.	ตามตกลง	-	หจก.ทัพภาคิน	๓๑/๑	๒	ปาเสมัส	สุโหงโก-ลก	นราธิวาส
๖๙	พนักงานฝ่ายบุคคล	๑	ช/ญ	๒๐+	ปวส.	ตามตกลง	-	หจก.ทัพภาคิน	๓๑/๑	๒	ปาเสมัส	สุโหงโก-ลก	นราธิวาส
๗๐	ช่างตรวจสภาพรถ	๒	ช	๒๐ - ๓๕	ปวส.ช่างยนต์	๓๓๗ - ๔๐๐		ตรอ.๓ปี การช่าง	๓๑ ๓.ทวายทอง ๓	-	สุโหงโก-ลก	สุโหงโก-ลก	นราธิวาส
๗๑	พนักงานจัดซื้อ	๓	ช/ญ	๒๕-๔๕	ป.ตรี	ตามตกลง	มีความสามารถด้านคอมพิวเตอร์	บจก.วิซซุร (สุโหงโก-ลก)	๑๘/๑๐-๑๓ ๓.เจริญเขต	-	สุโหงโก-ลก	สุโหงโก-ลก	นราธิวาส
๗๒	พนักงานการตลาด	๕	ช/ญ	๒๕-๔๕	ป.ตรี	ตามตกลง	มีความสามารถด้านคอมพิวเตอร์	บจก.วิซซุร (สุโหงโก-ลก)	๑๘/๑๐-๑๓ ๓.เจริญเขต	-	สุโหงโก-ลก	สุโหงโก-ลก	นราธิวาส
๗๓	พนักงานกราฟฟิก	๓	ช/ญ	๒๒-๔๕	ปวส.	ตามตกลง	มีความสามารถด้านคอมพิวเตอร์	บจก.วิซซุร (สุโหงโก-ลก)	๑๘/๑๐-๑๓ ๓.เจริญเขต	-	สุโหงโก-ลก	สุโหงโก-ลก	นราธิวาส
๗๔	แอดมินเพจ	๕	ช/ญ	๒๐-๔๕	ม.๓+	ตามตกลง	มีความสามารถด้านระบบออนไลน์	บจก.วิซซุร (สุโหงโก-ลก)	๑๘/๑๐-๑๓ ๓.เจริญเขต	-	สุโหงโก-ลก	สุโหงโก-ลก	นราธิวาส
๗๕	พนักงานขายออนไลน์	๕	ช/ญ	๒๐-๓๕	ม.๖+	ตามตกลง	มีความสามารถด้านคอมพิวเตอร์	บจก.วิซซุร (สุโหงโก-ลก)	๑๘/๑๐-๑๓ ๓.เจริญเขต	-	สุโหงโก-ลก	สุโหงโก-ลก	นราธิวาส
๗๖	พนักงานไลต์สด	๑๐	ช/ญ	๒๐-๓๕	ม.๖+	ตามตกลง	มีความสามารถด้านคอมพิวเตอร์	บจก.วิซซุร (สุโหงโก-ลก)	๑๘/๑๐-๑๓ ๓.เจริญเขต	-	สุโหงโก-ลก	สุโหงโก-ลก	นราธิวาส
๗๗	พนักงานคอนเทนต์	๑๐	ช/ญ	๒๐-๔๕	ป.ตรี	ตามตกลง	มีความสามารถด้านระบบออนไลน์	บจก.วิซซุร (สุโหงโก-ลก)	๑๘/๑๐-๑๓ ๓.เจริญเขต	-	สุโหงโก-ลก	สุโหงโก-ลก	นราธิวาส
๗๘	พนักงานบัญชี	๒	ช/ญ	๒๕-๔๕	ป.ตรีบัญชี	ตามตกลง	มีความสามารถด้านคอมพิวเตอร์ โปรแกรม	บจก.วิซซุร (สุโหงโก-ลก)	๑๘/๑๐-๑๓ ๓.เจริญเขต	-	สุโหงโก-ลก	สุโหงโก-ลก	นราธิวาส
๗๙	ช่างยนต์	๑	ช	๑๘+	ปวส.+	ตามตกลง	-	บจก.อาหารสำเร็จรูปสุโหงโก-ลก	๒๒๑/๑ ๓.เจริญเขต	-	สุโหงโก-ลก	สุโหงโก-ลก	นราธิวาส
๘๐	เสมียนห้องวิจัย	๑	ช/ญ	๑๘+	ปวส.+	ตามตกลง	-	บจก.อาหารสำเร็จรูปสุโหงโก-ลก	๒๒๑/๑ ๓.เจริญเขต	-	สุโหงโก-ลก	สุโหงโก-ลก	นราธิวาส

๘๑	ช่างซ่อมบำรุง	๑	ช	๒๒-๓๕	ปวส.+	ตามตกลง	-	บจก.แอลเอสเอ็นเบเกอร์รี่	๗๖๑ ถ.ประชาวิวัฒน์	-	สุโขทัย-ลก	สุโขทัย-ลก	นราธิวาส
๘๒	ผู้จัดการฝ่ายการตลาด	๑๐	ช/ญ	๒๐+	ไม่จำกัดวุฒิ	ตามตกลง	-	บมจ.ไทยประกันชีวิต สาขาสุโขทัย-ลก	๓๓๓ ถ.ประชาวิวัฒน์	-	สุโขทัย-ลก	สุโขทัย-ลก	นราธิวาส
๘๓	ผู้บริหารหน่วย	๑๐	ช/ญ	๒๐+	ป.ตรี	ตามตกลง	มีประกันชีวิต	บมจ.ไทยประกันชีวิต สาขาสุโขทัย-ลก	๓๓๓ ถ.ประชาวิวัฒน์	-	สุโขทัย-ลก	สุโขทัย-ลก	นราธิวาส
๘๔	ผู้จัดการศูนย์	๑๐	ช/ญ	๒๐+	ป.ตรี	ค่าคอมมิชชั่น	-	บมจ.ไทยประกันชีวิต สาขาสุโขทัย-ลก	๓๓๓ ถ.ประชาวิวัฒน์	-	สุโขทัย-ลก	สุโขทัย-ลก	นราธิวาส
๘๕	SME (ตัวแทนประกันชีวิต)	๑๐	ช/ญ	๒๐+	ม.๓+	ตามตกลง	-	บมจ.เมืองไทยประกันชีวิต สุโขทัย-ลก	๔๙ ถ.เอเชีย ๑๘	-	สุโขทัย-ลก	สุโขทัย-ลก	นราธิวาส
๘๖	ช่างเคาะถังรถยนต์	๒	ช	๒๐+	ปวช.+	ตามตกลง	-	ร้านเอ็มโซนิค ประดับยนต์	๕๗-๕๙ ถ.เจริญเขต	-	สุโขทัย-ลก	สุโขทัย-ลก	นราธิวาส
๘๗	ช่างซ่อมช่วงล่างรถยนต์	๒	ช	๒๐+	ปวช.+	ตามตกลง	-	ร้านเอ็มโซนิค ประดับยนต์	๕๗-๕๙ ถ.เจริญเขต	-	สุโขทัย-ลก	สุโขทัย-ลก	นราธิวาส
๘๘	แม่บ้าน	๑	ญ	๒๐+	ไม่จำกัดวุฒิ	ตามตกลง	-	โรงแรม ริเวียร่า โฮเต็ล	๑๐ ถ.ประชาวิวัฒน์	-	สุโขทัย-ลก	สุโขทัย-ลก	นราธิวาส
๘๙	พนักงานเสิร์ฟ	๑	ญ	๒๐+	ไม่จำกัดวุฒิ	ตามตกลง	-	โรงแรม ริเวียร่า โฮเต็ล	๑๐ ถ.ประชาวิวัฒน์	-	สุโขทัย-ลก	สุโขทัย-ลก	นราธิวาส
๙๐	พนักงานขาย	๑๑	ช/ญ	๒๐+	ไม่จำกัดวุฒิ	ตามตกลง	มีประสบการณ์ด้านงานขาย	ศูนย์นมเมจิ สาขาสุโขทัย-ลก	๒๔ ซ.๑.๑.ประชาวิวัฒน์	-	สุโขทัย-ลก	สุโขทัย-ลก	นราธิวาส
๙๑	คนงานทั่วไป	๒	ช	๒๐+	ไม่จำกัดวุฒิ	๓๓๗+	-	หจก.ธนศักดิ์ ทีมเบอร์	๑๗๑ ถ.เทศบาล	-	สุโขทัย-ลก	สุโขทัย-ลก	นราธิวาส
๙๒	ช่างสี	๑	ช	๒๐+	ไม่จำกัดวุฒิ	๓๓๗+	มีประสบการณ์	อู่ สุรินทร์ การช่าง	๑/๑ ถ.ต้นหมยมะลิ	-	สุโขทัย-ลก	สุโขทัย-ลก	นราธิวาส
๙๓	ช่างเคาะถังรถยนต์	๑	ช	๒๐+	ไม่จำกัดวุฒิ	๓๓๗+	-	อู่ สุรินทร์ การช่าง	๑/๑ ถ.ต้นหมยมะลิ	-	สุโขทัย-ลก	สุโขทัย-ลก	นราธิวาส
๙๔	ช่างแอร์รถยนต์	๑	ช	๒๑+	ไม่จำกัดวุฒิ	ตามตกลง	มีประสบการณ์จะพิจารณาพิเศษ	หจก.เอส วี ประดับยนต์	๑-๕ ถนนลูกเสืออนุสรณ์ ๔	-	สุโขทัย-ลก	สุโขทัย-ลก	นราธิวาส
๙๕	ช่างติดตั้งลิ้มรถยนต์	๑	ช	๒๑+	ไม่จำกัดวุฒิ	ตามตกลง	มีประสบการณ์จะพิจารณาพิเศษ	หจก.เอส วี ประดับยนต์	๑-๕ ถนนลูกเสืออนุสรณ์ ๕	-	สุโขทัย-ลก	สุโขทัย-ลก	นราธิวาส
รวม	๙๕ ตำแหน่ง	๑๐๙						๕๓ แห่ง					