

วารสาร

สำนักงานจัดหางานจังหวัดนราธิวาส

ฉบับที่ 5/2568 ประจำเดือนพฤษภาคม 2568



มาเที่ยว ...

นราธิวาส บ้านเรา



นกเงือก ... ป่าสลอบาลา

ปลาเกลือเค็มตากใบ

วัดเขากง

มัสยิดกลาง นราธิวาส

มัสยิดตะโล๊ะมาเนาะ ๓๐๐ ปี

คลองกอตันหยงมัส

ใบไม้สีทอง



ช่องทางติดตาม



Website



Facebook



Youtube



Tiktok



อาคารศูนย์ราชการกระทรวงแรงงาน ชั้น 2 ตำบลลำนากู

อำเภอเมืองนราธิวาส จังหวัดนราธิวาส



โทร. 073-532096

บรรณาธิการ...

สถานการณ์ตลาดแรงงานสำนักงานจัดหางานจังหวัดนครราชสีมา เดือนเมษายน 2568 เป็นการนำเสนอข้อมูลความต้องการแรงงาน ผู้มาใช้บริการสมัครงาน ผู้ให้บริการสมัครงาน การบรรจุงาน ข้อมูลเปรียบเทียบความต้องการแรงงาน ผู้ให้บริการและการบรรจุงาน จำแนกตามประเภทวุฒิการศึกษา และข้อมูลเปรียบเทียบความต้องการแรงงาน ผู้ให้บริการสมัครงาน และการบรรจุงาน จำแนกตามช่วงอายุ เป็นข้อมูลที่ให้บริการผ่านสำนักงานจัดหางาน จังหวัดนครราชสีมา ซึ่งพบว่า นายจ้าง/สถานประกอบการมีความต้องการแรงงาน จำนวน 258 อัตรา เพิ่มขึ้นจาก เดือนที่แล้ว ร้อยละ 37.67 % ผู้มาใช้บริการสมัครงาน จำนวน 259 คน เพิ่มขึ้นจากเดือนที่แล้ว ร้อยละ 7.53% และมีการบรรจุงานจำนวน 90 คน ลดลงจากเดือนที่แล้ว ร้อยละ 4.26 % สำหรับการเดินทางไปทำงานต่างประเทศ จำนวน 160 คน เป็นการเดินทางกลับไปทำงานต่างประเทศ จำนวน 126 คน เดินทางด้วยตนเอง จำนวน 6 คน บริษัทจัดส่ง จำนวน 19 คน กรมการจัดหางานจัดส่งจำนวน 8 คน และคนประจำเรือ 1 คน แรงงานต่างด้าวคงเหลือที่ทำงานในจังหวัดนครราชสีมา ณ เดือนเมษายน 2568 มีจำนวน 2,245 คน และบทความจากห้องแนะแนว

ติดตามประชาสัมพันธ์ข่าวสารตลาดแรงงานสำนักงานจัดหางานจังหวัดนครราชสีมา เว็บไซต์ <https://www.doe.go.th/prd/narathiwat> หรือ FACEBOOK สำนักงานจัดหางานจังหวัดนครราชสีมา

CONTENTS

1

สถานการณ์ตลาดแรงงาน ประจำเดือนเมษายน 2568

2

การไปทำงานต่างประเทศ

3

ห้องแนะแนว

4

ตำแหน่งงานว่าง

กองบรรณาธิการ

ที่ปรึกษา

นายสุรศักดิ์ จันทรัตน์

บรรณาธิการ

นางสาวชภาภัทร มลสุขราช

คณะผู้จัดทำ

นายวีรวิษณุ เทพโชะ

นางสาวลักษมี โฉมอำไพ

นางสาวประภัสสร พรหมศรี

นางสาวจุฬารัตน์ รักรวงค์

นายมุฮัมมัดอัยมัน หะยีมะมิง



ประจำเดือน เมษายน 2568

สถานการณ์ตลาดแรงงานจังหวัดนครราชสีมา จากสถิติระบบสารสนเทศจัดหางานในประเทศของกรมการจัดหางาน พบว่าความต้องการแรงงาน 258 อัตรา โดยวุฒิการศึกษาที่มีความต้องการมากที่สุดคือวุฒิมัธยมศึกษา รองลงมาคือ ประถมศึกษา ประเภทอุตสาหกรรมที่ต้องการแรงงานมากที่สุดคือการค้าปลีก รองลงมาคือ การบริหารราชการ ส่วนท้องถิ่น ผู้มาใช้บริการสมัครงาน 259 คน วุฒิมัธยมศึกษามากที่สุด รองลงมาคือปริญญาตรี ผู้ได้รับการบรรจุนาน 170 คน วุฒิมัศึกษามากที่สุด รองลงมาคือปริญญาตรี อุตสาหกรรมที่บรรจุนานมากที่สุดคือการบริหารราชการ ส่วนท้องถิ่น รองลงมาคือ การค้าปลีก

ความต้องการแรงงาน

ตำแหน่งงานว่าง เดือน เมษายน 2568 : 258 อัตรา

เดือน มีนาคม 2568 : 187 อัตรา ↑ เพิ่มขึ้น 37.67 %

เดือน เมษายน 2567 : 323 อัตรา ↓ ลดลง 20.12 %

ความต้องการแรงงาน 5 อันดับแรก จำแนกตามประเภทอาชีพ

1. พนักงานทั่วไป 67 อัตรา
2. พนักงานนำเสนอสินค้า 31 อัตรา
3. แรงงานด้านการผลิต 22 อัตรา
4. ตัวแทนประกันชีวิต 15 อัตรา
5. พนักงานรักษาความปลอดภัย 12 อัตรา

ผู้มาใช้บริการสมัครงาน

ผู้มาใช้บริการสมัครงาน เดือน เมษายน 2568 : 259 คน

เดือน มีนาคม 2568 : 135 คน ↑ เพิ่มขึ้น 91.85 %

เดือน เมษายน 2567 : 331 คน ↓ ลดลง 21.75 %

ผู้มาใช้บริการสมัครงาน 5 อันดับแรก จำแนกตามประเภทอาชีพ

1. พนักงานทั่วไป 89 คน
2. พนักงานธุรการ 36 คน
3. พนักงานบัญชี 16 คน
4. แคชเชียร์ 12 คน
5. แรงงานด้านการผลิต 11 คน

การบรรจุนาน

การบรรจุนาน เดือน เมษายน 2568 : 170 คน

เดือน มีนาคม 2568 : 90 คน ↑ เพิ่มขึ้น 88.89 %

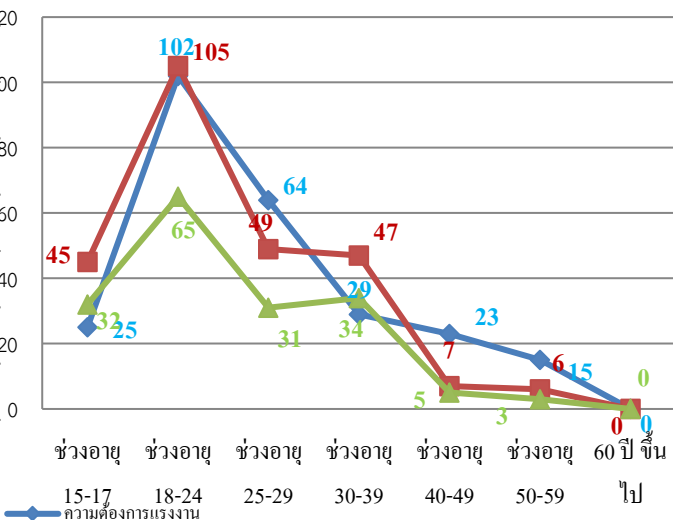
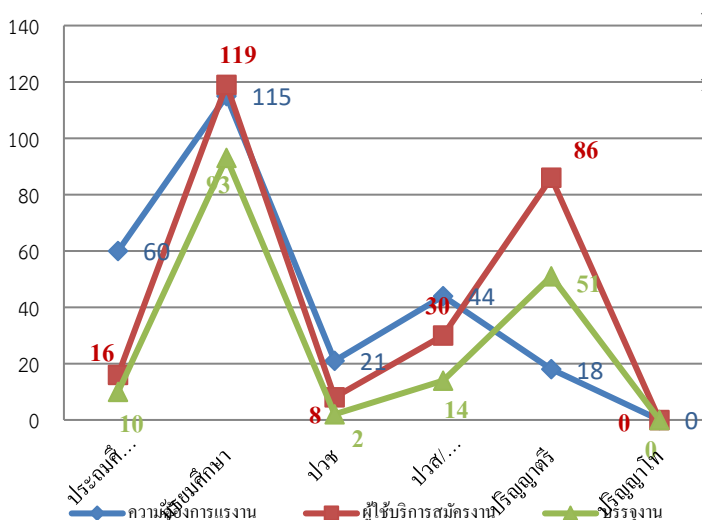
เดือน เมษายน 2567 : 234 คน ↓ ลดลง 27.35 %

การบรรจุนาน 5 อันดับแรก จำแนกตามประเภทอาชีพ

1. พนักงานทั่วไป 67 คน
2. แคชเชียร์ 11 คน
3. พนักงานรักษาความปลอดภัย 9 คน
4. พนักงานขายด้านเทคนิค 8 คน
5. พนักงานส่งสินค้า 6 คน

เปรียบเทียบข้อมูลความต้องการแรงงาน ผู้ใช้บริการสมัครงานและ การบรรจุนานประจำเดือน เมษายน 2568 จำแนกตามวุฒิการศึกษา

เปรียบเทียบข้อมูลความต้องการแรงงาน ผู้ใช้บริการสมัครงานและ การบรรจุนานประจำเดือน เมษายน 2568 จำแนกตามช่วงอายุ



การไปทำงานต่างประเทศ

แรงงานไทยในจังหวัดนครราชสีมาได้รับอนุญาตให้เดินทางไปทำงานต่างประเทศ ณ เดือนเมษายน 2568 จำนวน 160 คน เป็นการเดินทางกลับไปทำงานต่างประเทศ (Re-Entry) จำนวน 126 คน เดินทางด้วยตนเอง จำนวน 6 คน บริษัทจัดส่ง จำนวน 19 คน กรมการจัดหางานจัดส่ง จำนวน 8 คน คนประจำเรือ จำนวน 1 คน

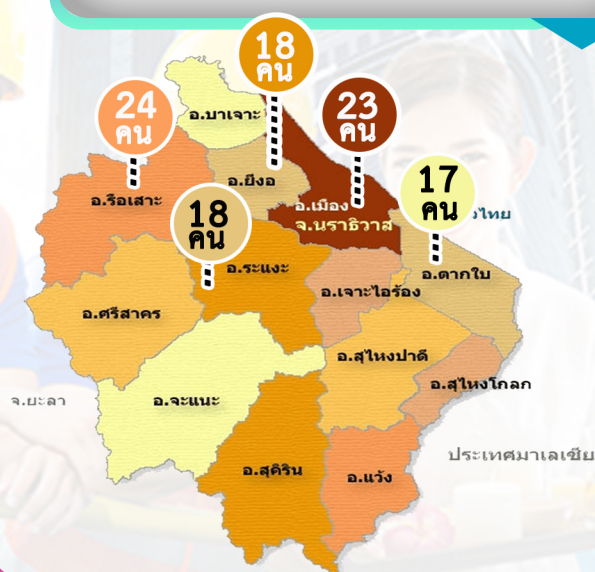
ประเทศที่เดินทางไปทำงาน 3 อันดับแรก

มาเลเซีย จำนวน 112 คน

ไต้หวัน จำนวน 12 คน

ญี่ปุ่น จำนวน 7 คน

อำเภอที่มีการเดินทางไปทำงานมากที่สุด 5 อันดับแรก



การทำงานของคนต่างด้าว

แรงงานต่างด้าวคงเหลือที่ทำงานในจังหวัดนครราชสีมา ณ เดือนเมษายน 2568 มีจำนวน 2,245 คน

แรงงานต่างด้าว
2,245 คน

เข้าเมืองถูกกฎหมาย
86 คน

แรงงานต่างด้าว 3 สัญชาติ
(กัมพูชา ลาว เมียนมา) 2,150 คน

ส่งเสริมการลงทุน
0 คน

ชนกลุ่มน้อย
9 คน

สัญชาติกัมพูชา 154 คน

สัญชาติลาว 177 คน

สัญชาติเมียนมา 1,819 คน

ทักษะที่คนทำงานต้องมี

ทักษะ หรือ Skill คือความสามารถใด ๆ ก็ตามที่อยู่ในบุคคลอันมีความชำนาญ โดยไม่จำกัดขอบเขตว่าต้องเป็นความเชี่ยวชาญเฉพาะด้านใด ทั้งทักษะทางด้านกีฬา ทักษะทางการเจรจา ทักษะการป้องกันตัว ทักษะทางการวิเคราะห์ ทักษะทางภาษา ทักษะการประดิษฐ์ หรือ อื่น ๆ ก็ล้วนนับเป็นทักษะอย่างหนึ่งทั้งสิ้น

ทักษะแบ่งได้ 2 หมวดใหญ่ คือ ทักษะที่ใช้ในการทำงาน (Hard Skills) และ ทักษะที่เป็นลักษณะเฉพาะบุคคล (Soft Skills)

1. **ความสามารถเฉพาะวิชาชีพ** อาทิ ทักษะทางการบัญชี ทางคอมพิวเตอร์ ทางภาษา ทางการสื่อสาร ทางการขาย ทางช่างฝีมือ เป็นต้น
2. **การบริหารจัดการตนเอง** (Self-Management) เริ่มต้นจากความฉลาดทางอารมณ์ (Emotional Intelligence) ต่อด้วยการรับผิดชอบต่อสังคม (Social Responsibility)
3. **การบริหารความสัมพันธ์** (Relationship Management) การบริหารความหลากหลาย (Diversity Management) ต้องรู้ว่าผู้คนมีความหลากหลายในมิติที่แตกต่างกัน เช่น สัญชาติ ภาษา อายุ เพศ สถานภาพการสมรส ความพิการ ภูมิหลังการศึกษา ค่านิยม ศาสนา และภูมิหลังการทำงาน เป็นต้น
4. **การแก้ปัญหาเชิงระบบ** (Systematic Problem Solving) จะทำให้เรามองปัญหาออกและแก้ปัญหาได้อย่างสร้างสรรค์ การฝึกคิดอย่างเป็นระบบจะนำไปสู่ทางออกของปัญหาได้
5. **การมีภาวะผู้นำ** (Leadership) เป็นส่วนผสมของทักษะหลายๆ อย่างร่วมกัน รวมถึงประสบการณ์ที่เราได้เรียนรู้จากการทำงานจริง คุณลักษณะของผู้นำที่ดีเริ่มต้นจากการที่เราสามารถจัดการกับตัวเองได้อย่างลงตัว มีความมั่นใจในตนเอง มีทัศนคติที่ดี ตัดสินใจได้ดี กล้ายอมรับทั้งความผิดพลาดและคำชื่นชม มองเห็นคุณค่าในตัวเองและมีวินัยในตนเองจนสามารถเป็นตัวอย่างที่ดีได้ มีความยืดหยุ่นเห็นอกเห็นใจผู้อื่น สามารถสร้างแรงบันดาลใจ สร้างความสัมพันธ์ที่ดีกับเพื่อนร่วมทีม สื่อสารกับทีมอยู่เสมอ แสดงให้เห็นถึงความมุ่งมั่นไปสู่เป้าหมาย เป็นผู้นำด้วยหัวใจและสมอง มีศิลปะในการจูงใจผู้อื่นให้ร่วมงานเพื่อให้สำเร็จตามความมุ่งหมายที่ต้องการ
6. **การบริหารความเปลี่ยนแปลง** (Change Management) การเปลี่ยนแปลงอาจนำมาซึ่งปัญหาใหม่ๆ หรือโอกาสในชีวิตที่เพิ่มมากขึ้น เช่น การตักงาน การย้ายงาน การเลื่อนตำแหน่ง หรือแม้แต่เพื่อนร่วมงานลาออกก็ถือเป็นการเปลี่ยนแปลงเช่นกัน การที่เราพบเจอกับการเปลี่ยนแปลงหรือความท้าทายใหม่ๆ แล้วสามารถใช้ความรู้ ความคิดหรือประสบการณ์เดิมที่มีมาประยุกต์ใช้ในการคิดพิจารณาไตร่ตรองเพื่อตัดสินใจหาทางเลือกหรือแนวทางการปฏิบัติตัวที่เหมาะสมที่สุดอย่างทันท่วงทีจะช่วยลดผลเสียที่อาจจะเกิดขึ้นกับงานกับครอบครัว หรือกับตนเองได้
7. **การบริหารดิจิทัล** (Digital Management) การบริหารข้อมูล (Information Management) การรู้สารสนเทศ (Information literacy) เป็นทักษะและความรู้ที่ช่วยให้เราค้นหาและประเมินคุณค่าของข้อมูลต่างๆ ทั้งในชีวิตประจำวัน และในการทำงาน เพื่อให้เราสามารถใช้อุปกรณ์ที่เราต้องการได้อย่างมีประสิทธิภาพสูงสุดและสามารถคัดแยกข้อมูลที่เราไม่ต้องการได้เป็นอย่างดี การบริหารเทคโนโลยี (Technology Management) ต้องทำความเข้าใจ ปรับประยุกต์ใช้เทคโนโลยีกับงานและชีวิตประจำวันของตนเองได้อย่างถูกต้องเหมาะสม



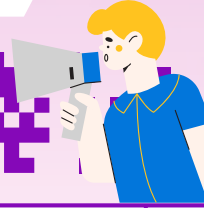
ตำแหน่งงานเด่น

ประจำเดือนเมษายน 2568



ตำแหน่งงานว่าง
ประจำเดือนพฤษภาคม

ร้าน ซิลมิน โมบาย จำกัด



ตำแหน่งงาน	จำนวน อัตรา	เพศ	อายุ	วุฒิการศึกษา	หมายเหตุ
1. หัวหน้าพนักงานชาย	1	ช/ญ	20-35	ป.ตรี	มีประสบการณ์ 2 ปี
2. พนักงานชาย	2	ช/ญ	23+	ม.6+	
3. แอดมินประจำสาขา	1	ช/ญ	18-30	ไม่จำกัดวุฒิ	รับเฉพาะผู้มีประสบการณ์

ร้านนราอิงค์



ตำแหน่งงาน	จำนวน อัตรา	เพศ	อายุ	วุฒิการศึกษา	หมายเหตุ
1. พนักงานชายประจำร้าน	1	ช/ญ	20+	ปวส+	

บจก.อำพลฟู๊ดส์ โพรเวสซิ่ง สาขานราธิวาส

ตำแหน่งงาน	จำนวน อัตรา	เพศ	อายุ	วุฒิการศึกษา	หมายเหตุ
1. พนักงานชาย	1	ช/ญ	20-35	ม.6+	
2. ผู้ช่วยขับรถ	1	ช	20-35	ม.3+	



กิจกรรมเด่น

สัปดาห์การให้บริการประชาชน

วันที่ 1 - 4 เมษายน 2568

ณ สำนักงานจัดหางานจังหวัดบราฮีวา

กิจกรรมแนะแนวอาชีพ
และให้ข้อมูลข่าวสาร
ตลาดแรงงาน
ผู้ให้บริการ 161 คน



กิจกรรมรับขึ้นทะเบียน
ผู้ประกอบการที่ว่างงาน
และรายงานตัว
ผู้มาใช้บริการ 167 คน



กิจกรรมทดสอบ
ความพร้อม
ทางอาชีพ
ผู้ให้บริการ 6 คน



กิจกรรมให้คำแนะนำปรึกษา
เกี่ยวกับการเดินทางไป
ทำงานต่างประเทศอย่าง
ถูกต้องตามกฎหมาย
ผู้ให้บริการ 11 คน



กิจกรรมจัดนิทรรศการเผยแพร่ผลงาน
และภารกิจของส่วนราชการภายใต้หัวข้อ
“ข้าราชการโปร่งใส ใส่ใจเทคโนโลยี สืบสาน
ความดี ปฏิบัติหน้าที่เพื่อประชาชน”
ผู้เข้าชม 127 คน



วันที่ 3 - 4 เมษายน 2568

ณ หาดบราทัศน์ และ สถานีขนส่งผู้โดยสารจังหวัดบราฮีวา

กิจกรรมสาธิตและฝึกปฏิบัติอาชีพอิสระ ผู้เข้าร่วม 379 คน



การทำน้ำพุทรา
ผู้เข้าร่วม 199 คน



การทำเครื่องต้มนมเย็น
ผู้เข้าร่วม 109 คน



การทำแซนด์วิชทูน่า
ผู้เข้าร่วม 71 คน



อาคารศูนย์ราชการกระทรวงแรงงาน ชั้น 2 ตำบลสำถู
อำเภอเมืองบราฮีวา จังหวัดบราฮีวา โทร. 073-532099



กิจกรรมเด่น

ประจำเดือนเมษายน 2568



วันที่ 17 เมษายน 2568 นายสุรศักดิ์ จันทร์รัตน์ จัดหางานจังหวัดนนทบุรี รักษาการแทน จัดหางานจังหวัดนราธิวาส พร้อมด้วยเจ้าหน้าที่สำนักงานจัดหางาน เข้าร่วมจัดนิทรรศการในงานมหกรรมชราวิวาส “สุขภาพดี ชีวิตมีสุข” ประจำปีงบประมาณ พ.ศ. 2568 ณ สวนสิรินธรเฉลิมชนม์ ตำบลพร่อน อำเภอตากใบ จังหวัดนราธิวาส โดยมี ว่าที่ร้อยตรีตระกูล โทธรรม ผู้ว่าราชการจังหวัดนราธิวาส เป็นประธานในงาน

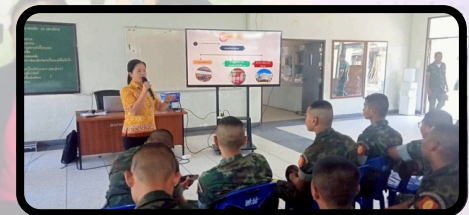
ในการนี้ สำนักงานจัดหางานจังหวัดนราธิวาส ได้นำกิจกรรมตามโครงการจัดหางาน เชิงรุกเพื่อการมีงานทำอย่างยั่งยืนออกหน่วยให้บริการแก่ประชาชน ผู้สนใจ ซึ่งมีผู้มารับบริการประชาสัมพันธ์ข้อมูลข่าวสารด้านแรงงาน จำนวน 53 คน ทั้งนี้ ว่าที่ร้อยตรีตระกูล โทธรรมผู้ว่าราชการจังหวัดนราธิวาส ให้เกียรติเยี่ยมชมการบริการดังกล่าว



วันที่ 23 เมษายน 2568 นายสุรศักดิ์ จันทร์รัตน์ จัดหางานจังหวัดนนทบุรี รักษาการแทน จัดหางานจังหวัดนราธิวาส มอบหมาย นางสาวประภัสสร พรหมศรี นักวิชาการแรงงานชำนาญการ พร้อมด้วยเจ้าหน้าที่สำนักงานจัดหางาน ร่วมโครงการ “จังหวัดเคลื่อนที่ บำบัดทุกข์ บำรุงสุข สร้างรอยยิ้มให้ประชาชน จังหวัดนราธิวาส” ประจำปีงบประมาณ พ.ศ. 2568 ณ โรงเรียนราชประสงค์ หมู่ที่ 8 ตำบลมะรือโบออก อำเภอเจาะไอร้อง จังหวัดนราธิวาส โดยมี นายวีรพัฒน์ บุญทริก รองผู้ว่าราชการจังหวัดนราธิวาส เป็นประธานในพิธี

ในการนี้ สำนักงานจัดหางานจังหวัดนราธิวาส ได้นำกิจกรรมตามโครงการจัดหางานเชิงรุกเพื่อการมีงานทำอย่างยั่งยืน ออกบูธให้บริการแก่ประชาชนผู้สนใจ ซึ่งมีผู้มารับบริการ จำนวน 107 คน ดังนี้

1. ขึ้นทะเบียนหางาน จำนวน 1 คน
 2. สาคิตและแจกฟรี การทำน้ำพุทรา จำนวน 75 คน
 3. ประชาสัมพันธ์ข้อมูลข่าวสารด้านแรงงาน จำนวน 31 คน
- ทั้งนี้ นายวีรพัฒน์ บุญทริก รองผู้ว่าราชการจังหวัดนราธิวาส ให้เกียรติเยี่ยมชมการบริการดังกล่าว



วันที่ 25 เมษายน 2568 นายสุรศักดิ์ จันทร์รัตน์ จัดหางานจังหวัดนนทบุรี รักษาการแทน จัดหางานจังหวัดนราธิวาส มอบหมายให้ นายมุฮัมมัดอัยมัน หะยีมะมิง นักวิชาการแรงงานปฏิบัติการ พร้อมเจ้าหน้าที่สำนักงานจัดหางานเป็นวิทยากรเพื่อแนะแนวอาชีพให้แก่ทหารกองประจำการก่อนปลดเป็นทหารกองหนุน จำนวน 62 นาย ณ อาคารอเนกประสงค์ กองพันทหารราบที่ 9 รักษาพระองค์ ค่ายจุฬารามณ์ ตำบลโคกเคียน อำเภอเมืองนราธิวาส จังหวัดนราธิวาส

ทั้งนี้ ได้แนะนำภารกิจกรมการจัดหางาน แนวทางการประกอบอาชีพในระบบ/อาชีพอิสระ สถานการณ์ความต้องการแรงงานในจังหวัด แนะนำเว็บไซต์กองส่งเสริมการมีงานทำ ทดสอบความพร้อมทางอาชีพ และให้คำปรึกษาด้านอาชีพ เพื่อให้ทหารฯ สามารถนำความรู้ที่ได้รับไปเป็นแนวทางในการเลือกประกอบอาชีพต่อไป รวมทั้งได้ให้ความรู้เรื่องพิษภัยและโทษของยาเสพติดแก่ทหารฯ ดังกล่าว



วันที่ 29 เมษายน 2568 นายสุรศักดิ์ จันทร์รัตน์ จัดหางานจังหวัดนนทบุรี รักษาการแทน จัดหางานจังหวัดนราธิวาส พร้อมด้วยเจ้าหน้าที่สำนักงานจัดหางาน ร่วมพิธีปล่อยแถวปฏิบัติการออกตรวจบูรณาการสถานประกอบการกลุ่มเสี่ยงตามแผนปฏิบัติการป้องกันการบังคับใช้แรงงานหรือบริการและการค้ามนุษย์ด้านแรงงาน จังหวัดนราธิวาส โดยมี นายกฤษณนันท์ กำไร รองผู้ว่าราชการจังหวัดนราธิวาส เป็นประธานในพิธีปล่อยแถว ณ อาคารศูนย์ราชการกระทรวงแรงงาน พร้อมทั้ง ตรวจบูรณาการร่วมกับหน่วยงานในสังกัดกระทรวงแรงงาน และหน่วยงานที่เกี่ยวข้อง ในพื้นที่อำเภอเมืองนราธิวาส และอำเภอเย็อง จังหวัดนราธิวาส

ตำแหน่งงานว่างจังหวัดนราธิวาส

ประจำเดือนพฤษภาคม ๒๕๖๘

ลำดับที่	ตำแหน่งงานว่าง	จำนวน	เพศ	อายุ	วุฒิการศึกษา	อัตราค่าจ้าง	เงื่อนไขและสวัสดิการ	สถานประกอบการ	เลขที่/ซอย/ถนน	หมู่	ตำบล	อำเภอ	จังหวัด
๑	แอดมินเพจ	๑	ช/ญ	๑๘+	ป.ตรี	ตามตกลง	ภาษาอังกฤษ,มาเลเซีย	ท้อปจักรยาน ตาบา	๔๐/๓	๓	เจ๊ะเห	ตากใบ	นราธิวาส
๒	เจ้าหน้าที่ฝ่ายบุคคล	๑	ญ	๒๑+	ร.สาขาทรัพยากร	๓๓๗+	รับเฉพาะไทยพุทธ	บจก.ตากใบการโยธา	๑๖๓/๑	๔	เจ๊ะเห	ตากใบ	นราธิวาส
๓	เจ้าหน้าที่ความปลอดภัย	๑	ช/ญ	๒๑+	อาชีวอนามัยและค	๓๓๗+	-	บจก.ตากใบการโยธา	๑๖๓/๑	๔	เจ๊ะเห	ตากใบ	นราธิวาส
๔	ช่างเชื่อม	๒	ช	๒๐+	ไม่จำกัดวุฒิ	๓๓๗+	มีประสบการณ์ทำงาน ๑ ปี	บจก.ตากใบการโยธา	๑๖๓/๑	๔	เจ๊ะเห	ตากใบ	นราธิวาส
๕	พนักงานขับรถเม็คโคร	๓	ช	๒๕+	ไม่จำกัดวุฒิ	ตามตกลง	-	บจก.ตากใบการโยธา	๑๖๓/๑	๔	เจ๊ะเห	ตากใบ	นราธิวาส
๖	พนักงานขับรถไม่ปูน	๑	ช	๒๕+	ไม่จำกัดวุฒิ	ตามตกลง	-	บจก.ตากใบการโยธา	๑๖๓/๑	๔	เจ๊ะเห	ตากใบ	นราธิวาส
๗	พนักงานขับรถหัวลาก	๒	ช	๒๕+	ไม่จำกัดวุฒิ	ตามตกลง	-	บจก.ตากใบการโยธา	๑๖๓/๑	๔	เจ๊ะเห	ตากใบ	นราธิวาส
๘	พนักงานขับสิบล้อ	๓	ช	๒๕+	ไม่จำกัดวุฒิ	ตามตกลง	-	บจก.ตากใบการโยธา	๑๖๓/๑	๔	เจ๊ะเห	ตากใบ	นราธิวาส
๙	วิศวกรสำนักงาน	๑	ช	๒๐+	ป.ตรี	ตามตกลง	-	บจก.ตากใบการโยธา	๑๖๓/๒	๔	เจ๊ะเห	ตากใบ	นราธิวาส
๑๐	วิศวกรสำรวจ	๑	ช	๒๐+	ป.ตรี	ตามตกลง	-	บจก.ตากใบการโยธา	๑๖๓/๑	๔	เจ๊ะเห	ตากใบ	นราธิวาส
๑๑	พนักงานรักษาความปลอดภัย	๑	ช	๒๐+	ไม่จำกัดวุฒิ	ตามตกลง	-	บจก.ตากใบการโยธา	๑๖๓/๑	๔	เจ๊ะเห	ตากใบ	นราธิวาส
๑๒	พนักงานสไตร์	๑	ช	๒๒+	ปวส.+	ตามตกลง	-	บจก.ตากใบการโยธา	๑๖๓/๑	๔	เจ๊ะเห	ตากใบ	นราธิวาส
๑๓	หัวหน้าช่างเชื่อม	๓	ช	๒๐+	ไม่จำกัดวุฒิ	๓๓๗+	-	ร้านฉัตรชัย เฟอร์นิเจอร์	๑๔	๑	ศาลาใหม่	ตากใบ	นราธิวาส
๑๔	พนักงานทั่วไป	๓	ช/ญ	๒๐+	ไม่จำกัดวุฒิ	ตามตกลง	-	ร้านโคกเคียนรีไซเคิล	๒๒๑/๙	๑๓	โคกเคียน	เมืองนราธิวาส	นราธิวาส
๑๕	ช่างเคาะถังรถยนต์	๑	ช	๑๘+	ไม่จำกัดวุฒิ	๓๓๗+	มีประสบการณ์	อยู่ อุทัย ช่าง	๑๙๗/๔	๙	โคกเคียน	เมืองนราธิวาส	นราธิวาส
๑๖	ช่างเย็บจักร	๓	ญ	๒๐-๓๘	ไม่จำกัดวุฒิ	ตามตกลง	ไม่มีประสบการณ์สอนงานให้	กิรณา เครื่องแบบ	๗๔/๑๕	-	บางนาค	เมืองนราธิวาส	นราธิวาส
๑๗	ช่างทั่วไป	๑	ช	๒๐+	ปวส. - ป.ตรี	๓๓๗+	-	นรา.อพาร์ทเมนท์	๑๙	-	บางนาค	เมืองนราธิวาส	นราธิวาส
๑๘	พนักงานขาย(เซลล์)	๒	ช/ญ	๒๓+	ป.ตรี	ตามตกลง	มีประสบการณ์พิจารณาเป็นพิเศษ,มีใบขับชีรยนต์	บจก.ซีเอฟอโต้คาร์	๑๐๔/๔ ถ.สุริยะประดิษฐ์	-	บางนาค	เมืองนราธิวาส	นราธิวาส
๑๙	ที่ปรึกษากายภาพ	๒	ช/ญ	๒๓+	ปวช.+	ตามตกลง	มีใจรักงานบริการ	บจก.ซีเอฟอโต้คาร์	๑๐๔/๔ ถ.สุริยะประดิษฐ์	-	บางนาค	เมืองนราธิวาส	นราธิวาส
๒๐	จัดเรียงสินค้า	๔	ช	๑๘-๓๐	ม.๓+	๓๓๗+	-	บจก.คริสมัย ซูเปอร์สไตร์	๒๔/๒ ถ.จารุณนรา	-	บางนาค	เมืองนราธิวาส	นราธิวาส
๒๑	แม่บ้าน	๑	ญ	๑๘+	ปวส.	๓๓๗+	-	บจก.คริสมัย ซูเปอร์สไตร์	๒๔/๒ ถ.จารุณนรา	-	บางนาค	เมืองนราธิวาส	นราธิวาส
๒๒	พนักงานบัญชี	๑	ญ	๒๑-๓๕	ป.ตรีบัญชี	ตามตกลง	-	บจก.เอเอเอส ออโต	๑๐๘/๑ ถนนสุริยะประดิษฐ์	-	บางนาค	เมืองนราธิวาส	นราธิวาส
๒๓	ตัวแทนประกันชีวิต	๒๐	ช/ญ	๒๐+	ปวช.+	ค่าคอมมิชชั่น	-	บมจ.ซัมซุง ประกันชีวิต ประเทศไทย	๓๕๔/๕ ถ.ระแงงมรรคา	-	บางนาค	เมืองนราธิวาส	นราธิวาส
๒๔	พนักงานการตลาด	๑	ช/ญ	๒๐-๓๕	ป.ตรี	ตามตกลง	-	บมจ.ทริเปิลที บรอดแบนด์	๑๔๓/๑๖ ถ.สุริยะประดิษฐ์	-	บางนาค	เมืองนราธิวาส	นราธิวาส
๒๕	พนักงานบริการลูกค้า	๑	ช/ญ	๒๐-๓๕	ป.ตรี	ตามตกลง	-	บมจ.ทริเปิลที บรอดแบนด์	๑๔๓/๑๖ ถ.สุริยะประดิษฐ์	-	บางนาค	เมืองนราธิวาส	นราธิวาส
๒๖	ตัวแทนประกันชีวิต	๒๐	ช/ญ	๒๕+	ไม่จำกัดวุฒิ	ตามตกลง	คำรักษาพยาบาล	บมจ.ไทยสมุทรประกันชีวิต	๕๒/๑๑ ถ.สุริยะประดิษฐ์	-	บางนาค	เมืองนราธิวาส	นราธิวาส
๒๗	ที่ปรึกษาด้านการเงิน	๕	ช/ญ	๒๐+	ป.ตรี	ตามตกลง	-	บมจ.เมืองไทยประกันชีวิต สาขาเมือง	๑๗๔ ถ.ระแงงมรรคา	-	บางนาค	เมืองนราธิวาส	นราธิวาส
๒๘	ที่ปรึกษาประกันชีวิต	๕	ช/ญ	๒๐+	ปวส.+	ตามตกลง	-	บมจ.เมืองไทยประกันชีวิต สาขาเมือง	๑๗๔ ถ.ระแงงมรรคา	-	บางนาค	เมืองนราธิวาส	นราธิวาส

ลำดับที่	ตำแหน่งงานว่าง	จำนวน	เพศ	อายุ	วุฒิการศึกษา	อัตราค่าจ้าง	เงื่อนไขและสวัสดิการ	สถานประกอบการ	เลขที่/ซอย/ถนน	หมู่	ตำบล	อำเภอ	จังหวัด
๒๙	ที่ปรึกษาด้านการเงิน	๕	ช/ญ	๒๓+	ม.๖+	๑๐,๐๐๐/ต	-	บมจ.เอ.ไอ.เอ	๑๗๔ ถ.ระแงงมรรคา	-	บางนา	เมืองนราธิวาส	นราธิวาส
๓๐	ฝ่ายขาย	๑	ช/ญ	๒๒-๔๕	ป.ตรี	๓๓๗/วัน		บมจ.เอ.ไอ.เอ	๑๗๔ ถ.ระแงงมรรคา	-	บางนา	เมืองนราธิวาส	นราธิวาส
๓๑	แม่บ้าน	๑	ญ	๒๒-๔๕	ไม่จำกัดวุฒิ	๓๓๗/วัน		บมจ.เอ.ไอ.เอ	๑๙๕ ถ.ระแงงมรรคา	-	บางนา	เมืองนราธิวาส	นราธิวาส
๓๒	ที่ปรึกษาประกันชีวิต	๑๐	ช/ญ	๒๐+	ม.๖+	๓๓๗/วัน		บมจ.ไทยประกันชีวิต สาขาเมืองนราธิวาส	๑๔๑ ถ.พิชิตบำรุง	-	บางนา	เมืองนราธิวาส	นราธิวาส
๓๓	ช่างไฟฟ้า	๑	ช	๒๑+	ม.๖+	ตามตกลง	มีประสบการณ์พิจารณาเป็นพิเศษ	ร้านคลังแอร์ เซอร์วิส นราธิวาส	๗๔ ถ.จาดูรงค์ศรีสมิ	-	บางนา	เมืองนราธิวาส	นราธิวาส
๓๔	พนักงานขาย	๒	ช	๒๑+	ม.๖+	ตามตกลง	มีประสบการณ์พิจารณาเป็นพิเศษ	ร้านคลังแอร์ เซอร์วิส นราธิวาส	๗๔ ถ.จาดูรงค์ศรีสมิ	-	บางนา	เมืองนราธิวาส	นราธิวาส
๓๕	ช่างซ่อมนาฬิกา	๑	ช	๒๐+	ปวส.	๓๓๗+	-	ร้านจอร์จอร์แกน	๒๙๙ ถ.ภูผาภูเกตี	-	บางนา	เมืองนราธิวาส	นราธิวาส
๓๖	พนักงานกราฟฟิค	๒	ช/ญ	๒๒+	ป.ตรี	๓๓๗+	-	ร้านจอร์จอร์แกน	๒๙๙ ถ.ภูผาภูเกตี	-	บางนา	เมืองนราธิวาส	นราธิวาส
๓๗	พนักงานขายประจำร้าน	๑	ช/ญ	๒๐+	ปวส.+	ตามตกลง	มีประสบการณ์พิจารณาเป็นพิเศษ	ร้านนราอิลค์	๔๖/๖ ถ.สุริยะประดิษฐ์	-	บางนา	เมืองนราธิวาส	นราธิวาส
๓๘	แม่บ้าน	๑	ญ	๒๐+	ไม่จำกัดวุฒิ	๓๕๐/วัน	รักความสะอาด ขยันซื่อสัตย์	ร้านบีเอ็มพาร์ท	๖๒/๔ ถ.สุริยะประดิษฐ์	-	บางนา	เมืองนราธิวาส	นราธิวาส
๓๙	พนักงานกราฟฟิค	๒	ช/ญ	๒๐+	ปวส.+	ตามตกลง	-	ร้านโอเคปรีน	๓๗๒ ถ.ตากใบ	-	บางนา	เมืองนราธิวาส	นราธิวาส
๔๐	อินทีเรียตีเซเนอร์	๒	ช/ญ	๒๐+	ปวส.+	ตามตกลง	-	ร้านโอเคปรีน	๓๗๒ ถ.ตากใบ	-	บางนา	เมืองนราธิวาส	นราธิวาส
๔๑	หัวหน้าช่าง	๑	ช	๓๕+	ป.ตรี	ตามตกลง	มีประสบการณ์พิจารณาเป็นพิเศษ	โรงแรมอิมพีเรียลนราธิวาส	๒๖๐	-	บางนา	เมืองนราธิวาส	นราธิวาส
๔๒	พนักงานขาย	๕	ช/ญ	๒๐+	ไม่จำกัดวุฒิ	ตามตกลง	มีประสบการณ์ด้านงานขาย	ศูนย์นมเมจิ สาขานราธิวาส	๓๓ ถ.นิมิตรมงคล	-	บางนา	เมืองนราธิวาส	นราธิวาส
๔๓	พนักงานขายบนรถโซลีย์	๑	ช/ญ	๑๘+	ไม่จำกัดวุฒิ	ตามตกลง	-	ศูนย์สามล้อไอศกรีมเนสท์เล่	๒๐๔	-	บางนา	เมืองนราธิวาส	นราธิวาส
๔๔	พนักงานธุรการ	๑	ญ	๒๒+	ป.ตรี	ตามตกลง	ชำนาญด้านคอมพิวเตอร์/มุสลิม	หจก.กิงเจริญ นำโชค	๓ ซอย ๑/๖ ถ.วีชิรีบำรุง	-	บางนา	เมืองนราธิวาส	นราธิวาส
๔๕	พนักงานขาย(เครื่องใช้ไฟฟ้า)	๓	ช	๒๐+	ม.๖+	ตามตกลง	สามารถขับรถยนต์ได้	หจก.โปรคอมพิวเตอร์	๒๐๖ ถ.โสภาคีสัย	-	บางนา	เมืองนราธิวาส	นราธิวาส
๔๖	พนักงานบัญชี	๑	ญ	๒๐+	ปวส+ จบบัญชี	ตามตกลง	-	หจก.โปรคอมพิวเตอร์	๒๐๖ ถ.โสภาคีสัย	-	บางนา	เมืองนราธิวาส	นราธิวาส
๔๗	ช่างไฟฟ้า	๑	ช	๒๐+	ปวส+	ตามตกลง	-	หจก.โปรคอมพิวเตอร์	๒๐๖ ถ.โสภาคีสัย	-	บางนา	เมืองนราธิวาส	นราธิวาส
๔๘	พนักงานขาย	๓	ช/ญ	๒๐-๓๕	ม.๖+	ตามตกลง	-	หจก.โปรเทคโนโลยี แอนด์ ไอที	๒๑๑ ถ.พิชิตบำรุง	-	บางนา	เมืองนราธิวาส	นราธิวาส
๔๙	พนักงานขายอิเล็กทรอนิกส์	๑	ช/ญ	๒๐-๓๕	ม.๖+	ตามตกลง	-	หจก.โปรเทคโนโลยี แอนด์ ไอที	๒๑๑ ถ.พิชิตบำรุง	-	บางนา	เมืองนราธิวาส	นราธิวาส
๕๐	พนักงานบัญชี สต็อก	๑	ช/ญ	๒๐-๓๕	ม.๖+	ตามตกลง	-	หจก.โปรเทคโนโลยี แอนด์ ไอที	๒๑๑ ถ.พิชิตบำรุง	-	บางนา	เมืองนราธิวาส	นราธิวาส
๕๑	พนักงานขาย	๔	ญ	๒๐-๓๕	ม.๖+	๓๓๗+	-	ห้างทองลิณา นราธิวาส	๓๑๐,๓๑๒ ถ.ภูผาภูเกตี	-	บางนา	เมืองนราธิวาส	นราธิวาส
๕๒	พนักงานบริการคอมพิวเตอร์	๒	ช	๑๘+	ปวส+	ตามตกลง		ร้านนราอ็อปปี แอนด์ เซอร์วิส	๕๒/๒๑ ถ.สุริยะประดิษฐ์	-	บางนา	เมืองนราธิวาส	นราธิวาส
๕๓	หัวหน้าพนักงานขาย	๑	ช/ญ	๒๐-๓๕	ป.ตรี	๒,๐๐๐+	มีประสบการณ์ ๒ ปี มีทักษะด้านการขาย	บริษัท ซิลมิน โมนา ย จำกัด	ถ.สุริยะประดิษฐ์	-	บางนา	เมืองนราธิวาส	นราธิวาส
๕๔	พนักงานขาย	๒	ช/ญ	๒๓+	ม.๖+	๑๔,๐๐๐	มีทักษะด้านการขาย สามารถติดต่อคลิป TikTok	บริษัท ซิลมิน โมนา ย จำกัด	ถ.สุริยะประดิษฐ์	-	บางนา	เมืองนราธิวาส	นราธิวาส
๕๕	Admin ประจำสาขา	๑	ช/ญ	๑๘-๓๐	ไม่จำกัดวุฒิ	๑๒,๐๐๐	รับเฉพาะผู้มีประสบการณ์	บริษัท ซิลมิน โมนา ย จำกัด	ถ.สุริยะประดิษฐ์	-	บางนา	เมืองนราธิวาส	นราธิวาส
๕๖	ช่างเชื่อม	๑	ช	๑๘+	ไม่จำกัดวุฒิ	ตามตกลง		หจก.บลู แอดไซน์ เอ็นจิเนียริง	๕๕ ถนนระแงงมรรคา	-	บางนา	เมืองนราธิวาส	นราธิวาส
๕๗	ช่างทั่วไป	๑	ช	๑๘-๓๕	ป.๖+	๔๐๐+/วัน	โบนัส	ร้านมีร่าทอยส์	๓๗๑๑ ถ.บายพาส	-	บางนา	เมืองนราธิวาส	นราธิวาส
๕๘	แม่บ้าน	๑	ญ	๒๐+	ไม่จำกัดวุฒิ	๓๕๐/วัน	รักความสะอาด ขยันซื่อสัตย์	บริษัท โกวิทพาณิชย์(๒๐๒๑)	๑๕๖ ถ.สุริยะประดิษฐ์	-	บางนา	เมืองนราธิวาส	นราธิวาส
๕๙	เสมียนแคชเชียร์	๓	ญ	๒๒-๓๕	ปวช.-ปวส. บัญชี	๑๐,๐๐๐	ทำงานละเอียดรอบชอบ รับผิดชอบงาน	บริษัท โกวิทพาณิชย์(๒๐๒๑)	๑๕๖ ถ.สุริยะประดิษฐ์	-	บางนา	เมืองนราธิวาส	นราธิวาส

ลำดับที่	ตำแหน่งงานว่าง	จำนวน	เพศ	อายุ	วุฒิการศึกษา	อัตราค่าจ้าง	เงื่อนไขและสวัสดิการ	สถานประกอบการ	เลขที่/ชอย/ถนน	หมู่	ตำบล	อำเภอ	จังหวัด
๖๐	พนักงานขนส่งสินค้า	๓	ช	๒๒-๔๐	ม.๓+	๓๓๗+	มีใบขับขี่รถยนต์	บริษัท โกวิทพาณิชย์(๒๐๒๑)	๑๕๖ ถ.สุริยะประดิษฐ์	-	บางนา	เมืองนราธิวาส	นราธิวาส
๖๑	เจ้าหน้าที่แอดมิน สาขาเยกัก	๑	ช/ญ	๒๒+	ปวช+	๓๓๗+	-	บจก.ซูเกียรติยนต์ จำกัด สาขานราธิวาส	๖๔	๑๐	ลำภู	เมืองนราธิวาส	นราธิวาส
๖๒	ที่ปรึกษาการขาย ศูนย์มาสด้า	๑๐	ช/ญ	๒๒-๓๕	ปวส.+	ตามตกลง	มีประสบการณ์พิจารณาเป็นพิเศษ	บจก.ซูเกียรติยนต์ จำกัด สาขานราธิวาส	๖๔	๑๐	ลำภู	เมืองนราธิวาส	นราธิวาส
๖๓	ที่ปรึกษาการขาย รถมือสองANN	๓	ช/ญ	๒๐-๓๕	ปวส.+	๖,๐๐๐+ค่าคอมมิชชั่น	มีมนุษย์สัมพันธ์ มีเขียน	บจก.เอ เอ็น เอ็น ออโต้เซลส์ (๒๐๑๖)	๔๙/๔๙	๑๐	ลำภู	เมืองนราธิวาส	นราธิวาส
๖๔	กรรมกรนอก	๒๐	ช	๒๑+	ไม่จำกัดวุฒิ	ตามตกลง	มีประสบการณ์พิจารณาเป็นพิเศษ	หจก.พี โอ วัสดุก่อสร้าง	๑๔๗/๔	๘	ลำภู	เมืองนราธิวาส	นราธิวาส
๖๕	พนักงานขับรถลิบ	๒	ช	๒๕+	ไม่จำกัดวุฒิ	๓๓๗+	มีประสบการณ์จะพิจารณาเป็นพิเศษมีประสบการณ์	หจก.พี โอ วัสดุก่อสร้าง	๑๔๗/๔	๑๐	ลำภู	เมืองนราธิวาส	นราธิวาส
๖๖	กรรมกรคลัง	๒๐	ช	๒๑+	ไม่จำกัดวุฒิ	๓๓๗+	มีประสบการณ์จะพิจารณาเป็นพิเศษ	หจก.พี โอ วัสดุก่อสร้าง	๑๔๗/๔	๑๐	ลำภู	เมืองนราธิวาส	นราธิวาส
๖๗	ช่างเชื่อมโลหะ	๑	ช	๒๐+	ไม่จำกัดวุฒิ	๓๓๗+	มีประสบการณ์จะพิจารณาเป็นพิเศษ	อู่เอกรินทร์ การช่าง		๗	ลำภู	เมืองนราธิวาส	นราธิวาส
๖๘	ช่างสีรถยนต์	๑	ช	๒๐+	ไม่จำกัดวุฒิ	๓๓๗+	มีประสบการณ์จะพิจารณาเป็นพิเศษ	อู่เอกรินทร์ การช่าง		๗	ลำภู	เมืองนราธิวาส	นราธิวาส
๖๙	พนักงานขับรถไม่ปูน	๒	ช	๒๐+	ไม่จำกัดวุฒิ	๓๓๗+	มีประสบการณ์จะพิจารณาเป็นพิเศษ	หจก.เยกัก วิศวกรรม	๔/๓	๗	ลำภู	เมืองนราธิวาส	นราธิวาส
๗๐	ช่างเชื่อม	๑	ช	๑๘+	ไม่จำกัดวุฒิ	ตามตกลง	มีประสบการณ์จะพิจารณาเป็นพิเศษ	บจก.เจตาซีเมน	๖๐/๕	๓	ตะปอเยาะ	ยิงอ	นราธิวาส
๗๑	ก๊วก	๑	ช/ญ	๒๕+	ไม่จำกัดวุฒิ	ตามตกลง	มีประสบการณ์ประกอบอาหาร	ร้านรอเฮง (ร้านอาหาร)	๔๘/๕	-	ยิงอ	ยิงอ	นราธิวาส
๗๒	ช่างแอร์รถยนต์	๑	ช	๒๐+	ไม่จำกัดวุฒิ	ตามตกลง	มีประสบการณ์	ร้านเอ็ม อะไหล่ยนต์	๔๓/๑	๑	ยิงอ	ยิงอ	นราธิวาส
๗๓	ช่างไดนาโม	๑	ช	๒๐+	ไม่จำกัดวุฒิ	ตามตกลง	มีประสบการณ์	ร้านเอ็ม อะไหล่ยนต์	๔๓/๑	๑	ยิงอ	ยิงอ	นราธิวาส
๗๔	ช่างช่างล่าง	๑	ช	๒๐+	ไม่จำกัดวุฒิ	ตามตกลง	มีประสบการณ์	ร้านเอ็ม อะไหล่ยนต์	๔๓/๑	๑	ยิงอ	ยิงอ	นราธิวาส
๗๕	พนักงานขับรถลิบล้อ	๓	ช	ไม่เกิน ๔๐	ไม่จำกัดวุฒิ	๓๓๗/วัน		บ.นราสทก ก่อสร้าง จำกัด	๒/๕	๔	ละหาร	ยิงอ	นราธิวาส
๗๖	ช่างก่อสร้าง	๕	ช	๑๘+	ไม่จำกัดวุฒิ	๓๓๗/วัน		บ.นราสทก ก่อสร้าง จำกัด	๒/๕	๔	ละหาร	ยิงอ	นราธิวาส
๗๗	ช่างยนต์	๒	ช	๑๘+	ไม่จำกัดวุฒิ	๓๓๗/วัน		บ.นราสทก ก่อสร้าง จำกัด	๒/๕	๔	ละหาร	ยิงอ	นราธิวาส
๗๘	เซลล์	๑	ช/ญ	๒๐-๓๕	ม.๖+	ตามตกลง	ขับรถได้พิจารณาเป็นพิเศษ	บจก.อำนวยการสปอร์ต โพรเวลซิ่ง สาขานราธิวาส	๑๔๗	๓	ละหาร	ยิงอ	นราธิวาส
๗๙	ผู้ช่วยขับรถ	๑	ช	๒๐-๓๕	ม.๓+	ตามตกลง	สามารถขับรถได้	บจก.อำนวยการสปอร์ต โพรเวลซิ่ง สาขานราธิวาส	๑๔๗	๓	ละหาร	ยิงอ	นราธิวาส
๘๐	ช่างยนต์	๒	ช	๒๐+	ไม่จำกัดวุฒิ	๓๓๗	มีประสบการณ์จะพิจารณาเป็นพิเศษ	อู่ ยี่แวง เซอร์วิส	๑๖๖/๒	๑	แวง	แวง	นราธิวาส
๘๑	ช่างเคาะถังรถยนต์	๑	ช	๑๘+	ไม่จำกัดวุฒิ	ตามตกลง	-	บจก.โก-ลก การراج	๑๖๖/๔	๕	ป่าเสม็ด	สุโหงโก-ลก	นราธิวาส
๘๒	ช่างยนต์	๒	ช	๒๐+	ปวช.+	ตามตกลง	จบช่างยนต์	บจก.โก-ลก การراج	๑๖๖/๒	๕	ป่าเสม็ด	สุโหงโก-ลก	นราธิวาส
๘๓	ช่างสี	๑	ช	๑๘+	ไม่จำกัดวุฒิ	ตามตกลง	-	บจก.โก-ลก การراج	๑๖๖/๓	๕	ป่าเสม็ด	สุโหงโก-ลก	นราธิวาส
๘๔	พนักงานบัญชี	๑	ช/ญ	๒๐+	ปวส.	ตามตกลง	-	หจก.ทัพภาคิน	๓๑/๑	๒	ป่าเสม็ด	สุโหงโก-ลก	นราธิวาส
๘๕	พนักงานทั่วไป	๑	ช	๒๐+	ไม่จำกัดวุฒิ	ตามตกลง	-	หจก.ทัพภาคิน	๓๑/๑	๒	ป่าเสม็ด	สุโหงโก-ลก	นราธิวาส
๘๖	พนักงานฝ่ายบุคคล	๑	ช/ญ	๒๐+	ปวส.	ตามตกลง	-	หจก.ทัพภาคิน	๓๑/๑	๒	ป่าเสม็ด	สุโหงโก-ลก	นราธิวาส
๘๗	เลขา	๑	ช/ญ	๒๐+	ปวส.	ตามตกลง	-	หจก.ทัพภาคิน	๓๑/๑	๒	ป่าเสม็ด	สุโหงโก-ลก	นราธิวาส
๘๘	พนักงานกราฟฟิก	๓	ช/ญ	๒๒-๔๕	ปวส.	ตามตกลง	มีความสามารถด้านคอมพิวเตอร์	บ.ไร่พระจันทร์ (สุโหงโก-ลก)	๑๘/๑๐-๑๓ ถ.เจริญเขต	-	สุโหงโก-ลก	สุโหงโก-ลก	นราธิวาส
๘๙	พนักงานการตลาด	๕	ช/ญ	๒๕-๔๕	ป.ตรี	ตามตกลง	มีความสามารถด้านคอมพิวเตอร์	บ.ไร่พระจันทร์ (สุโหงโก-ลก)	๑๘/๑๐-๑๓ ถ.เจริญเขต	-	สุโหงโก-ลก	สุโหงโก-ลก	นราธิวาส
๙๐	พนักงานขายออนไลน์	๕	ช/ญ	๒๐-๓๕	ม.๖+	ตามตกลง	มีความสามารถด้านคอมพิวเตอร์	บ.ไร่พระจันทร์ (สุโหงโก-ลก)	๑๘/๑๐-๑๓ ถ.เจริญเขต	-	สุโหงโก-ลก	สุโหงโก-ลก	นราธิวาส

ลำดับที่	ตำแหน่งงานว่าง	จำนวน	เพศ	อายุ	วุฒิการศึกษา	อัตราค่าจ้าง	เงื่อนไขและสวัสดิการ	สถานประกอบการ	เลขที่/ซอย/ถนน	หมู่	ตำบล	อำเภอ	จังหวัด
๙๑	พนักงานคอนเทนเนอร์	๑๐	ช/ญ	๒๐-๔๕	ป.ตรี	ตามตกลง	มีความสามารถด้านระบบออนไลน์	บ.ไร่พระจันทร์ (สุโขทัย-ลก)	๑๘/๑๐-๑๓ ถ.เจริญเขต	-	สุโขทัย-ลก	สุโขทัย-ลก	นราธิวาส
๙๒	พนักงานจัดซื้อ	๓	ช/ญ	๒๕-๔๕	ป.ตรี	ตามตกลง	มีความสามารถด้านคอมพิวเตอร์	บ.ไร่พระจันทร์ (สุโขทัย-ลก)	๑๘/๑๐-๑๓ ถ.เจริญเขต	-	สุโขทัย-ลก	สุโขทัย-ลก	นราธิวาส
๙๓	พนักงานบัญชี	๒	ช/ญ	๒๕-๔๕	ป.ตรีบัญชี	ตามตกลง	มีความสามารถด้านคอมพิวเตอร์ โปรแกรมบัญชี	บ.ไร่พระจันทร์ (สุโขทัย-ลก)	๑๘/๑๐-๑๓ ถ.เจริญเขต	-	สุโขทัย-ลก	สุโขทัย-ลก	นราธิวาส
๙๔	พนักงานไลต์สตัด	๑๐	ช/ญ	๒๐-๓๕	ม.๖+	ตามตกลง	มีความสามารถด้านคอมพิวเตอร์	บ.ไร่พระจันทร์ (สุโขทัย-ลก)	๑๘/๑๐-๑๓ ถ.เจริญเขต	-	สุโขทัย-ลก	สุโขทัย-ลก	นราธิวาส
๙๕	แอดมินเพจ	๕	ช/ญ	๒๐-๔๕	ม.๓+	ตามตกลง	มีความสามารถด้านระบบออนไลน์	บ.ไร่พระจันทร์ (สุโขทัย-ลก)	๑๘/๑๐-๑๓ ถ.เจริญเขต	-	สุโขทัย-ลก	สุโขทัย-ลก	นราธิวาส
๙๖	ช่างยนต์	๑	ช	๑๘+	ปวส.+	ตามตกลง	-	บจก.อาหารสำเร็จรูปสุโขทัย	๒๒/๑ ถ.เจริญเขต	-	สุโขทัย-ลก	สุโขทัย-ลก	นราธิวาส
๙๗	เสมียนห้องวิจัย	๑	ช/ญ	๑๘+	ปวส.+	ตามตกลง	-	บจก.อาหารสำเร็จรูปสุโขทัย	๒๒/๑ ถ.เจริญเขต	-	สุโขทัย-ลก	สุโขทัย-ลก	นราธิวาส
๙๘	ช่างซ่อมบำรุง	๑	ช	๒๒-๓๕	ปวส.+	ตามตกลง	-	บจก.แอลเอสเอ็นเบเกอร์รี่	๗๖๑ ถ.ประชาวิวัฒน์	-	สุโขทัย-ลก	สุโขทัย-ลก	นราธิวาส
๙๙	พนักงานบัญชี	๑	ญ	๒๑+	ปวส.+	ตามตกลง	-	บจก.แอลเอสเอ็นเบเกอร์รี่	๗๖๑ ถ.ประชาวิวัฒน์	-	สุโขทัย-ลก	สุโขทัย-ลก	นราธิวาส
๑๐๐	ช่างซ่อมช่วงล่างรถยนต์	๒	ช	๒๐+	ไม่จำกัดวุฒิ	ตามตกลง	-	ร้านเอ็มโซนิค ประดับยนต์	๕๗-๕๙ ถ.เจริญเขต	-	สุโขทัย-ลก	สุโขทัย-ลก	นราธิวาส
๑๐๑	ช่างฟิล์มรถยนต์	๑	ช	๒๐+	ไม่จำกัดวุฒิ	ตามตกลง	-	ร้านเอ็มโซนิค ประดับยนต์	๕๗-๕๙ ถ.เจริญเขต	-	สุโขทัย-ลก	สุโขทัย-ลก	นราธิวาส
๑๐๒	ช่างประดับยนต์	๑	ช	๒๐+	ไม่จำกัดวุฒิ	ตามตกลง	-	ร้านเอ็มโซนิค ประดับยนต์	๕๗-๕๙ ถ.เจริญเขต	-	สุโขทัย-ลก	สุโขทัย-ลก	นราธิวาส
๑๐๓	พนักงานเสิร์ฟ	๑	ญ	๒๐+	ไม่จำกัดวุฒิ	ตามตกลง	-	โรงแรม ริเวียร่า โฮเต็ล	๑๐ ถ.ประชาวิวัฒน์	-	สุโขทัย-ลก	สุโขทัย-ลก	นราธิวาส
๑๐๔	แม่บ้าน	๑	ญ	๒๐+	ไม่จำกัดวุฒิ	ตามตกลง	-	โรงแรม ริเวียร่า โฮเต็ล	๑๐ ถ.ประชาวิวัฒน์	-	สุโขทัย-ลก	สุโขทัย-ลก	นราธิวาส
๑๐๕	ที่ปรึกษาประกันชีวิต	๑๐	ช/ญ	๒๐+	ม.๖+	๓๓๗/วัน		บมจ.ไทยประกันชีวิต สาขาสุโขทัย-ลก	๑๔๒ ถ.ประชาวิวัฒน์	-	สุโขทัย-ลก	สุโขทัย-ลก	นราธิวาส
๑๐๖	ช่างไฟฟ้า	๑	ช	๒๐-๔๐	ปวส.+	ตามตกลง	มีประสบการณ์จะพิจารณาเป็นพิเศษ	หจก.พีเอส.พี เอ็นจิเนียริง แอนด์ แอสโซซิเอท	๒๑๙	-	สุโขทัย-ลก	สุโขทัย-ลก	นราธิวาส
๑๐๗	ช่างยนต์	๑	ช	๒๐-๔๐	ปวส.+	ตามตกลง	มีประสบการณ์จะพิจารณาเป็นพิเศษ	หจก.พีเอส.พี เอ็นจิเนียริง แอนด์ แอสโซซิเอท	๒๑๙	-	สุโขทัย-ลก	สุโขทัย-ลก	นราธิวาส
๑๐๘	ช่างสำรวจ	๑	ช	๒๐-๔๐	ป.ตรี	ตามตกลง	มีประสบการณ์จะพิจารณาเป็นพิเศษ	หจก.พีเอส.พี เอ็นจิเนียริง แอนด์ แอสโซซิเอท	๒๑๙	-	สุโขทัย-ลก	สุโขทัย-ลก	นราธิวาส
	๑๐๘ ตำแหน่ง	๓๑๐ อัตรา						๕๓ แห่ง					