

IMI Labor Market Information

การขึ้นทะเบียนผู้ประกันตนกรณีว่างงาน

เดือนเมษายน 2568 มีการขึ้นทะเบียนของผู้ประกันตนกรณีว่างงานผ่านระบบขึ้นทะเบียนและรายงานตัวผู้ประกันตนกรณีว่างงานผ่านอินเทอร์เน็ต จำนวน 85,362 คน เป็นเพศชาย 37,649 คน (ร้อยละ 44.11) และเพศหญิง 47,713 คน (ร้อยละ 55.89) ส่วนใหญ่เป็นการลาออกจากงาน ร้อยละ 80.35 โดยสาเหตุการออกจากงาน คือ ต้องการเปลี่ยนงานใหม่ ประกอบอาชีพอิสระ ต้องการพักผ่อน และรักษาตัวเนื่องจากเจ็บป่วย

จำนวนการขึ้นทะเบียนผู้ประกันตนกรณีว่างงาน

เมษายน 2568 จำนวน 85,362 คน

ลาออก
68,585 คน
(ร้อยละ 80.35)

เพศหญิง 39,454 คน (57.53%)
เพศชาย 29,131 คน (42.47%)

- สาเหตุการลาออก
1. ต้องการเปลี่ยนงานใหม่ 34,454 คน
 2. ประกอบอาชีพอิสระ 19,749 คน
 3. พักผ่อน 7,809 คน
 4. รักษาตัวเนื่องจากเจ็บป่วย 6,573 คน

ถูกเลิกจ้าง
12,897 คน
(ร้อยละ 15.11)

เพศชาย 6,752 คน (52.35%)
เพศหญิง 6,145 คน (47.65%)

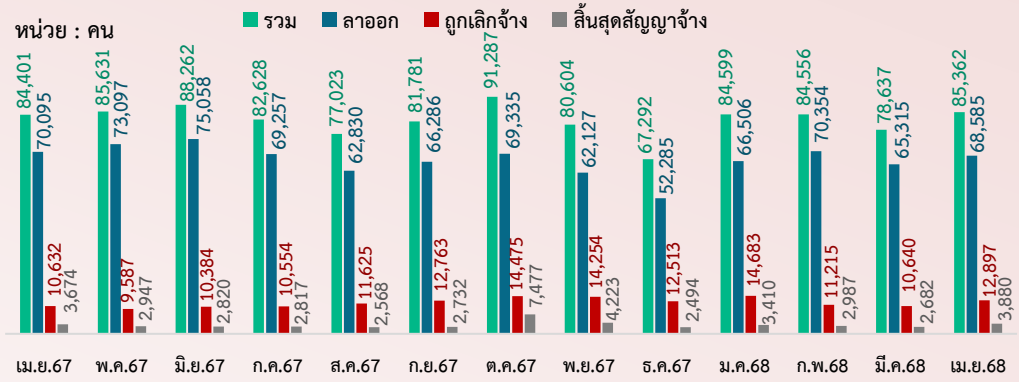
- สาเหตุการถูกเลิกจ้าง
1. ลดจำนวนพนักงาน 5,593 คน
 2. นายจ้างยกเลิกสัญญาจ้าง 4,634 คน
 3. ปิดกิจการ 2,670 คน

สิ้นสุดสัญญาจ้าง
3,880 คน
(ร้อยละ 4.54)

เพศหญิง 2,114 คน (54.48%)
เพศชาย 1,766 คน (45.52%)



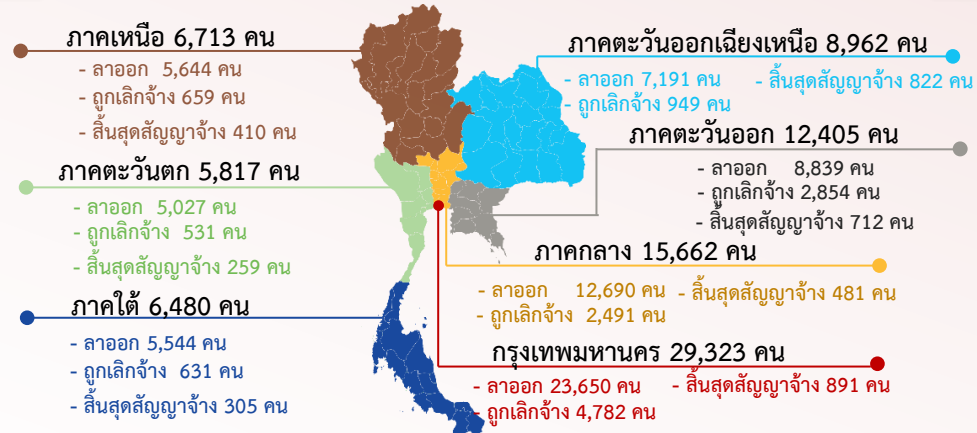
จำนวนการขึ้นทะเบียน รายเดือน ปี 2567 - 2568



เพิ่มขึ้นจากช่วงเดียวกันของปีก่อน จำนวน 961 คน ▲ +1.14% YoY

เพิ่มขึ้นจากเดือนก่อน จำนวน 6,725 คน ▲ +8.55% MoM

จำนวนการขึ้นทะเบียน จำแนกตามภาค



ที่มา : ระบบศูนย์ข้อมูลกลาง กรมการจัดหางาน กระทรวงแรงงาน