



# Western Labour Market Situation

สถานการณ์ตลาดแรงงานภาคตะวันตก ปีที่ 17 ฉบับที่ 5 ประจำเดือนพฤษภาคม 2568  
ราชบุรี กาญจนบุรี สุพรรณบุรี นครปฐม สมุทรสาคร สมุทรสงคราม เพชรบุรี ประจวบคีรีขันธ์



**อุตสาหกรรมการผลิตขนมไทยประเภทอบ**  
**มีความต้องการมากที่สุด**  
**อาชีพแรงงานด้านการผลิต มีความต้องการแรงงาน**  
**มากที่สุด ร้อยละ 30.13**  
**ผู้สมัครงาน และการบรรจุงาน**  
**มีจำนวนลดลงจากเดือนเดียวกันของปีก่อน**

## CONTENTS สารบัญ

- 1 สถานการณ์การว่างงาน และการเลิกจ้าง** หน้า 2
- 2 ภาวะความต้องการแรงงาน** หน้า 3
- 3 การเดินทางไปทำงานต่างประเทศ** หน้า 4
- 4 การทำงานของคนต่างด้าว** หน้า 4

## ที่ปรึกษา...

นางสาวสุจิตรา ขจรกิตติการ  
ผู้อำนวยการกองบริหารข้อมูลตลาดแรงงาน

## จัดทำโดย...

ศูนย์บริหารข้อมูลตลาดแรงงานภาคตะวันตก  
ศาลากลางจังหวัดราชบุรี (หลังเก่า) ชั้น 1  
ตำบลหน้าเมือง อำเภอเมือง จังหวัดราชบุรี 70000  
โทรศัพท์ 0 3232 6458 โทรสาร 0 3232 6082  
อีเมล [lm\\_rbr@doe.go.th](mailto:lm_rbr@doe.go.th)  
[www.doe.go.th/lmi\\_ratchaburi](http://www.doe.go.th/lmi_ratchaburi)

## บทบรรณาธิการ.....

สถานการณ์ตลาดแรงงานภาคตะวันตก เดือนเมษายน 2568 มีความต้องการแรงงาน จำนวน 4,365 อัตรา โดยมีความต้องการแรงงานด้านการผลิต มากที่สุด ร้อยละ 30.13 ส่วนอุตสาหกรรมที่มีความต้องการแรงงานมากที่สุด คือ อุตสาหกรรมการผลิตขนมไทยประเภทอบ ร้อยละ 9.16

สำหรับแรงงานที่เดินทางไปทำงานต่างประเทศเพิ่มขึ้น ร้อยละ 18.24 เมื่อเปรียบเทียบกับเดือนเดียวกันของปีก่อน ส่วนการทำงานของคนต่างด้าว จำนวน 765,005 คน เพิ่มขึ้น ร้อยละ 26.32 เมื่อเปรียบเทียบกับเดือนเดียวกันของปีก่อน

ติดตามรายละเอียดของเนื้อหาสาระได้ภายในเล่ม หากท่านมีข้อคิดเห็นหรือข้อเสนอแนะ สามารถแจ้งได้ที่ e-mail : [lm\\_rbr@doe.go.th](mailto:lm_rbr@doe.go.th)



Website



แบบสอบถามความพึงพอใจ



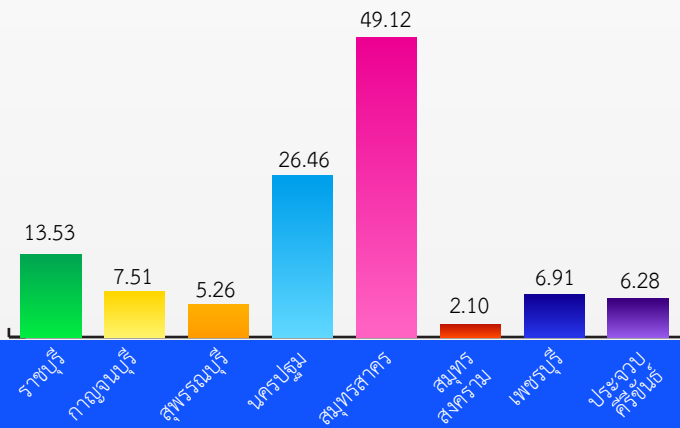
# สถานการณ์การว่างงาน และการเลิกจ้าง

# 01

สถานการณ์การว่างงานและการเลิกจ้างในภาคตะวันตก ณ เดือนเมษายน 2568 มีผู้ประกันตนในระบบประกันสังคม (มาตรา 33) จำนวน 1,171,795 คน และมีผู้ประกันตนขึ้นทะเบียนขอรับประโยชน์ทดแทนกรณีว่างงาน จำนวน 17,264 คน คิดเป็นร้อยละ 1.47 ของผู้ประกันตนมาตรา 33 เมื่อเปรียบเทียบกับเดือนเดียวกันของปีก่อน พบว่า มีผู้ขอรับประโยชน์ทดแทนเพิ่มขึ้น จำนวน 280 คน คิดเป็นร้อยละ 1.65 โดยสาเหตุการว่างงานมาจากการลาออก มากที่สุด ร้อยละ 80.87 ซึ่งเกิดจากลูกจ้างลาออกมาประกอบอาชีพอิสระมากขึ้น และส่วนหนึ่งสนใจการไปทำงานต่างประเทศ เนื่องจากมีรายได้ที่ดีกว่า รองลงมาคือ การเลิกจ้าง ร้อยละ 15.07 และสิ้นสุดสัญญาจ้าง ร้อยละ 4.07

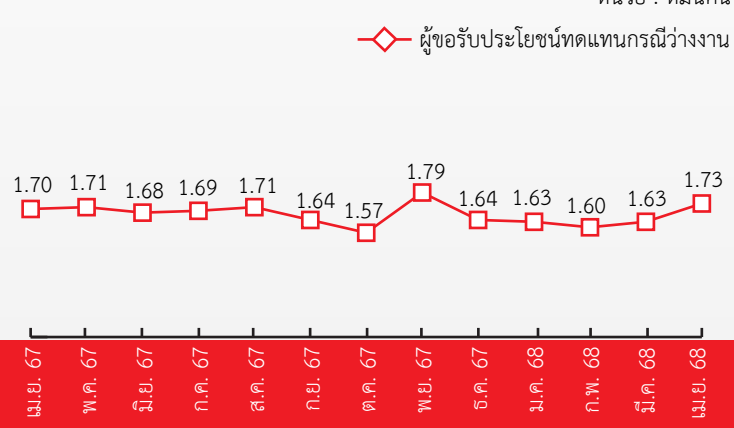
## ผู้ประกันตน (ม.33) จำแนกรายจังหวัด

หน่วย : หมื่นคน



## ผู้ขอรับประโยชน์ทดแทนกรณีว่างงาน

หน่วย : หมื่นคน



## ผู้ขอรับประโยชน์ทดแทนกรณีว่างงาน จำแนกตามสาเหตุ เดือนเมษายน 2568 จำนวน 17,264 คน

### 1 เลิกจ้าง 2,601 คน

▲ เพิ่มขึ้น 22.75% เทียบกับ เม.ย.67 2,119 คน  
 ▼ ลดลง 2.03% เทียบกับ มี.ค.68 2,655 คน

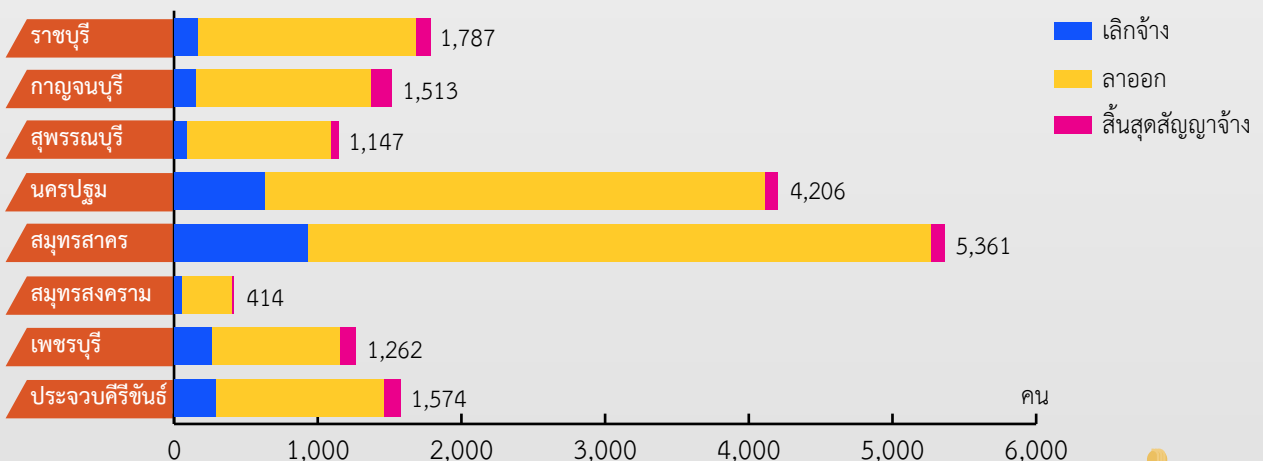
### 2 ลาออก 13,961 คน

▼ ลดลง 1.70% เทียบกับ เม.ย.67 14,203 คน  
 ▲ เพิ่มขึ้น 7.33% เทียบกับ มี.ค.68 13,008 คน

### 3 สิ้นสุดสัญญาจ้าง 702 คน

▲ เพิ่มขึ้น 6.04% เทียบกับ เม.ย.67 662 คน  
 ▲ เพิ่มขึ้น 11.78% เทียบกับ มี.ค.68 628 คน

## ผู้ขอรับประโยชน์ทดแทนกรณีว่างงาน จำแนกตามสาเหตุ เดือนเมษายน 2568 จำนวน 17,264 คน



ที่มา : สำนักงานประกันสังคม

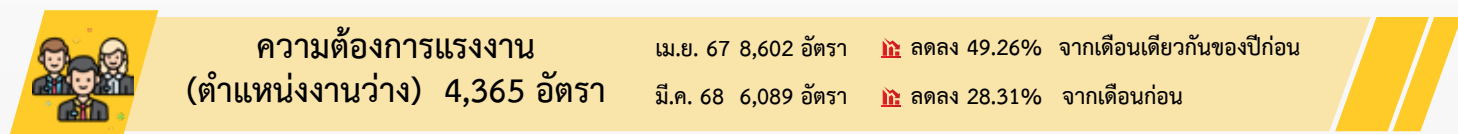


# ภาวะความต้องการแรงงาน

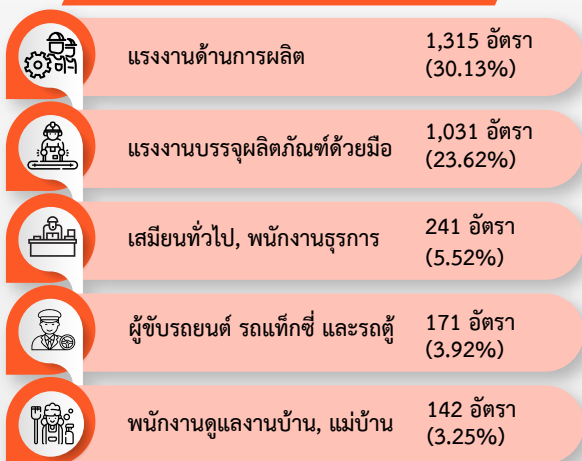
# 02



ข้อมูล ณ เดือนเมษายน 2568 พบว่านายจ้าง/สถานประกอบการ แจ้งความต้องการแรงงานผ่านกรมการจัดหางาน มีจำนวน 4,365 อัตรา โดยอุตสาหกรรมการผลิตขนมไทยประเภทอบ มีความต้องการแรงงานมากที่สุด จำนวน 400 อัตรา (ร้อยละ 9.16) รองลงมาได้แก่ การผลิตส่วนประกอบอิเล็กทรอนิกส์ จำนวน 294 อัตรา (ร้อยละ 6.74) โรงแรม รีสอร์ท และห้องชุด จำนวน 247 อัตรา (ร้อยละ 5.66) การผลิตสุรากลั่น จำนวน 200 อัตรา (ร้อยละ 4.58) และการผลิตสิ่งทอชนิดใช้ในทางอุตสาหกรรม จำนวน 200 อัตรา (ร้อยละ 4.58) ตามลำดับ



## ตำแหน่งงานที่แจ้งผ่านกรมการจัดหางาน 5 อันดับแรก ตามประเภทอาชีพ

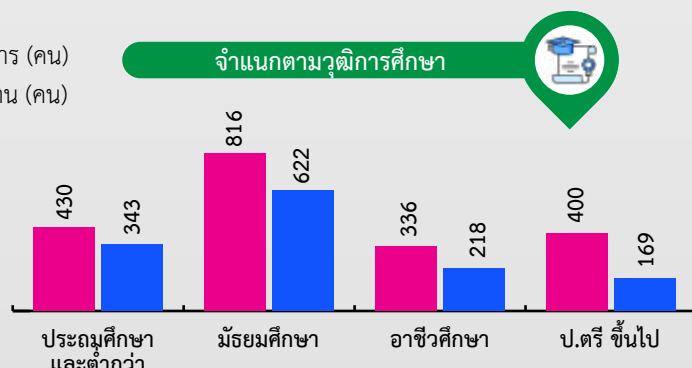
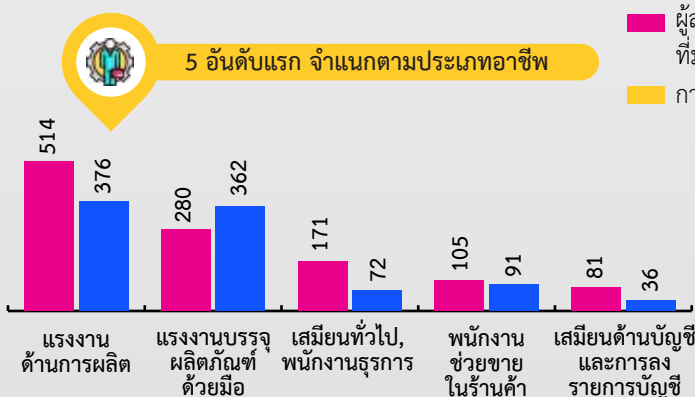


## ตำแหน่งงานที่แจ้งผ่านกรมการจัดหางาน 5 อันดับแรก ตามประเภทอุตสาหกรรม



## ผู้สมัครงานที่มาใช้บริการ และการบรรจุกงาน ผ่านกรมการจัดหางาน

ข้อมูล ณ เดือนเมษายน 2568 พบว่าผู้สมัครงานที่มาใช้บริการผ่านกรมการจัดหางาน มีจำนวน 1,982 คน ลดลงจากช่วงเดือนเดียวกันของปีก่อน ร้อยละ 14.16 และการบรรจุกงาน จำนวน 1,352 คน ลดลงจากช่วงเดือนเดียวกันของปีก่อน ร้อยละ 18.21 โดยผู้สมัครงานส่วนใหญ่จบการศึกษาระดับมัธยมศึกษา สำหรับอาชีพที่ผู้สมัครงานมีการบรรจุกงานมากที่สุด คือ แรงงานด้านการผลิต



ที่มา : ระบบไทยมีงานทำ กรมการจัดหางาน

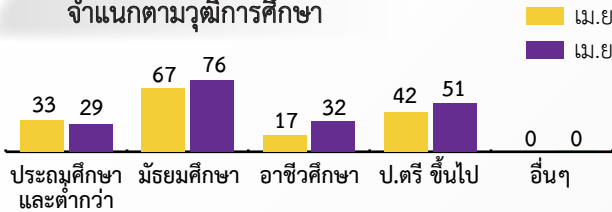
ข้อมูลจากกองบริหารแรงงานไทยไปต่างประเทศ ณ เดือนเมษายน 2568 ภาคตะวันตกมีแรงงานเดินทางไปทำงานต่างประเทศ จำนวน 188 คน หรือร้อยละ 1.83 ของแรงงานที่เดินทางไปทำงานต่างประเทศทั้งหมด จำแนกเป็นการเดินทาง 5 วิธี จำนวน 82 คน และ RE-ENTRY จำนวน 106 คน

การเดินทางทุกประเภท จำนวน 188 คน

📈 เพิ่มขึ้น 18.24% จากเดือนเดียวกันของปีก่อน

📈 เพิ่มขึ้น 25.33% จากเดือนก่อน

จำแนกตามวุฒิการศึกษา



ประเทศที่มีผู้เดินทางไปทำงานสูงสุด 5 อันดับแรก



มาเลเซีย 34 คน



ไต้หวัน 22 คน



สหรัฐอเมริกา 18 คน



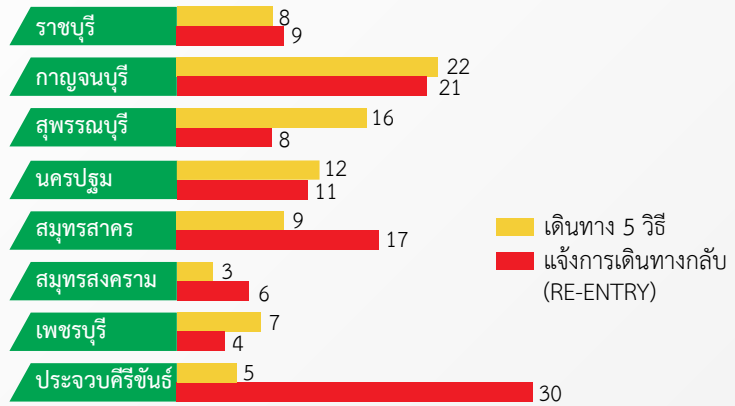
สาธารณรัฐประชาธิปไตยประชาชนลาว 15 คน



ญี่ปุ่น 14 คน

ที่มา : กองบริหารแรงงานไทยไปต่างประเทศ

จำนวนการเดินทางไปทำงานต่างประเทศ จำแนกรายจังหวัด

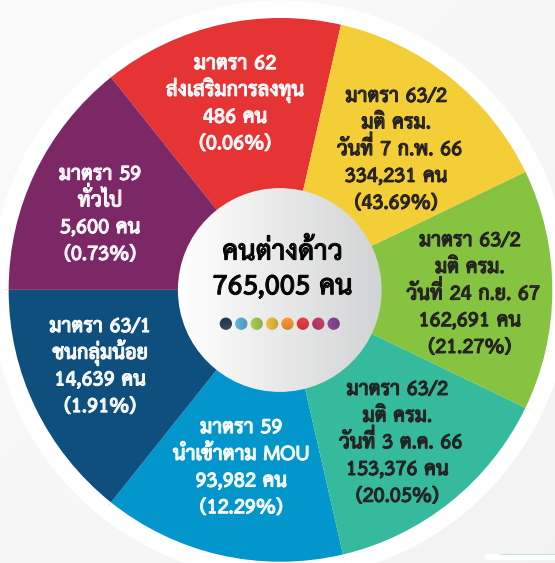


📈 เพิ่มขึ้น 26.32% จากเดือนเดียวกันของปีก่อน

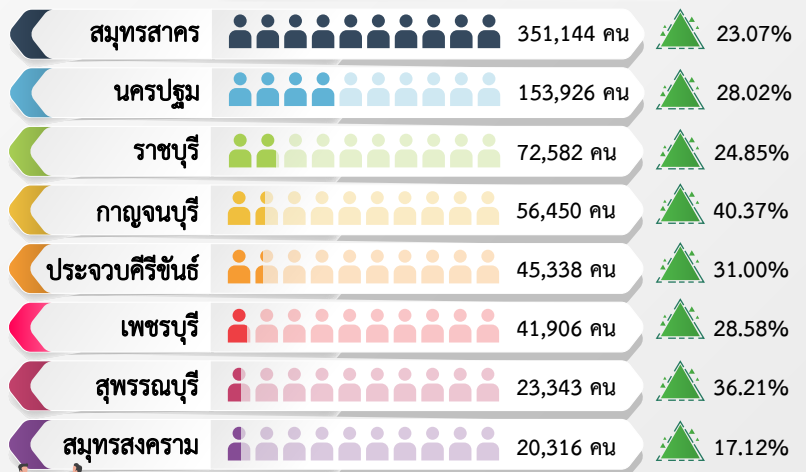
📈 เพิ่มขึ้น 27.19% จากเดือนก่อน

ข้อมูลจากสำนักบริหารแรงงานต่างด้าว ณ เดือนเมษายน 2568 ภาคตะวันตกมีคนต่างด้าวที่ได้รับอนุญาตทำงาน จำนวน 765,005 คน เพิ่มขึ้นจากเดือนก่อน จำนวน 163,552 คน และเพิ่มขึ้นจากเดือนเดียวกันของปีก่อน จำนวน 159,414 คน เนื่องจากในช่วงที่ผ่านมาแรงงานต่างด้าว ตามมติ ครม. เมื่อวันที่ 24 กันยายน 2567 อยู่ระหว่างการต่อใบอนุญาตทำงานจึงทำให้คนต่างด้าวที่ได้รับอนุญาตทำงานมีจำนวนเพิ่มขึ้น

จำแนกตามประเภทการอนุญาตให้ทำงาน



จำแนกรายจังหวัด



เปรียบเทียบช่วงเดียวกันปีก่อน

ที่มา : สำนักบริหารแรงงานต่างด้าว

ขอเชิญติดตามรับฟังรายการวิทยุ “เพื่อนแรงงาน” ทาง สวท. AM 1593 KHz. จังหวัดราชบุรี ทุกวันพุธ เวลา 15.00 - 15.30 น.



ศูนย์บริหารข้อมูลตลาดแรงงานภาคตะวันตก  
[www.doe.go.th/lmi\\_ratchaburi](http://www.doe.go.th/lmi_ratchaburi)  
[www.facebook.com/LMIWestern](https://www.facebook.com/LMIWestern)  
 YouTube ช่อง “Western LMI Station”  
 TikTok ช่อง @Western LMI Station