



MAY,01

วารสารสำนักงานจัดหางานจังหวัดเชียงใหม่ ประจำเดือนพฤษภาคม 2568



วันที่ 1 พฤษภาคมของทุกปี เป็นวันที่มีความสำคัญอย่างยิ่งต่อผู้ใช้แรงงานทั่วประเทศ นั่นคือ วันแรงงานแห่งชาติ เพื่อยกย่องและให้เกียรติแก่แรงงานผู้เป็นฟันเฟืองสำคัญ ในการขับเคลื่อนเศรษฐกิจและพัฒนาประเทศไทยมาอย่างต่อเนื่อง

Happy


LABOR DAY



www.doe.go.th/chiangmai



www.facebook.com/cmemployment



053 112 744

สำนักงานจัดหางานจังหวัดเชียงใหม่ ชั้น 1 อาคารอำนวยการกลาง ศาลากลางจังหวัดเชียงใหม่



CONTENTS

1

ผลการดำเนินงานประจำเดือนพฤษภาคม 2568

2

-วิเคราะห์สถานการณ์ตลาดแรงงาน เดือนพฤษภาคม 2568
-ตำแหน่งงานว่าง เดือนพฤษภาคม 2568

3

ภาพกิจกรรม เดือนพฤษภาคม 2568

4

เกร็ดน้อยน่ารู้
5 สัญญาณอันตราย คนใกล้ชิดอาจเป็นโรคซึมเศร้า

5

แอ่วบ้านเฮา & ของกินบ้านเฮา
- วัตโลกไหมพื
- ล้าจิ้น



ผลการดำเนินงาน

สำนักงานจัดหางานจังหวัดเชียงใหม่

ประจำเดือนพฤษภาคม 2568



สถานการณ์ด้านแรงงาน

ตำแหน่ง	จำนวน
ตำแหน่งงานว่าง	1,178 อัตรา
ผู้สมัครงาน	552 อัตรา
บรรจุงาน	397 อัตรา

อาชีพที่มีตำแหน่งงานว่าง 5 อันดับแรก

1.ช่างเทคนิค	464 อัตรา
2.ผู้จัดการ	178 อัตรา
3.พนักงานฝ่ายผลิต	132 อัตรา
4.พนักงานบริการ/พนักงานขาย	166 อัตรา
5.เสมียน,เจ้าหน้าที่	114 อัตรา

ตำแหน่งงานที่ได้รับการบรรจุงานมากที่สุด

1.พนักงานบริการ/พนักงานขาย	139 อัตรา
2.เสมียน,เจ้าหน้าที่	107 อัตรา
3.พนักงานฝ่ายผลิต	73 อัตรา
4.ช่างเทคนิค	47 อัตรา
5.ผู้ประกอบวิชาชีพอื่นๆ	18 อัตรา

ข้อมูลการจ้างงานคนพิการ

พ.ค. ยอดสะสม

1. กิจกรรมส่งเสริมให้คนพิการมีงานทำ	1	20
2. กิจกรรมส่งเสริมให้คนพิการหรือผู้ดูแลคนพิการได้รับสิทธิ ตาม มาตรา 35	9	549

ข้อมูลกลุ่มผู้รับงานไปทำที่บ้าน

ประเภท	สมาชิก	กิจการ
1.กลุ่มบัณฑิตแอนด์เมด	5 คน	เครื่องประดับ
2.กลุ่มSolomon Mini	6 คน	ผ้ามัดย้อม
3.กลุ่มอิชดากระเป๋าคาด	10 คน	เย็บผ้า
4.กลุ่มตัดเย็บเสื้อผ้า	5 คน	ตัดเย็บเสื้อผ้าทั่วไป
5.กลุ่มประดิษฐ์ของชำร่วย	7 คน	ประดิษฐ์ของชำร่วย
6.นัฏฐดาผ้าฝ้าย	10 คน	เย็บเสื้อผ้าสำเร็จรูป
7.กลุ่มกระเป๋านักประติมากรรม	10 คน	ตัดเย็บและปักกระเป๋า
8.กลุ่มนิตยงานัก	5 คน	ถักกระเป๋า หมวก
9.กลุ่มจักสานบ้านเทพาราม	11 คน	จักสานไม้ไผ่
10.กลุ่มโขน โขนเค็ม	5 คน	ผลิตโขน โขนเค็ม
11.กลุ่มตัดเย็บเสื้อผ้าสตรีบ้านห้วยยอง	15 คน	เย็บเสื้อผ้าไปโล
12.กลุ่มอาชีพบ้านฮ่อ สยามอิสลาม	6 คน	ตัดเย็บเสื้อผ้า
13.กลุ่มตัดเย็บเสื้อผ้าสตรี	6 คน	ตัดเย็บเสื้อผ้า
14.กลุ่มพัฒนาสตรีล้านตอง	13 คน	ตัดเย็บเสื้อผ้า
15.กลุ่มตัดเย็บผลิตภัณฑ์จากผ้า บ้านก๊วยแล	10 คน	ตัดเย็บตุ๊กตา
16.กลุ่มวิสาหกิจชุมชน ผลิตภัณฑ์ใยถักของบ้านทรายทอง	7 คน	ตัดเย็บเสื้อผ้า กางเกง
17.กลุ่มวิสาหกิจ เครื่องเงินเชียงใหม่	5 คน	ผลิตเครื่องเงิน

วุฒิการศึกษาที่ต้องการ

1.ปวช.-ปวส.	319 อัตรา
2.มัธยม	345 อัตรา
3.ปริญญาตรี	326 อัตรา

วุฒิการศึกษาที่ได้รับการบรรจุงาน

1.มัธยม	155 อัตรา
2.ปวช.-ปวส.	93 อัตรา
3.ปริญญาตรี	116 อัตรา

ตำแหน่งงานว่างคนพิการ

1.พนักงานธุรการ	6 อัตรา
2.พนักงานทำความสะอาด	3 อัตรา
3.พนักงานคลังสินค้า	2 อัตรา

ตำแหน่งงานคนพิการที่ได้รับการบรรจุงาน

1.พนักงานธุรการ	1 อัตรา
2.พนักงานทำความสะอาด	1 อัตรา
3.พนักงานจัดเรียงสินค้า	1 อัตรา

งานต่างประเท

พ.ค. 68 ยอดสะสม

1. ลงทะเบียนไปทำงานต่างประเท	3 คน	107 คน
2. แจ้งการเดินทางด้วยตนเอง	7 คน	61 คน
3. แจ้งการเดินทางกลับไปทำงานต่างประเท (Re-entry)	47 คน	411 คน
4. ขออนุญาตพาลูกจ้างไปทำงาน/ฝึกงาน	- คน	1 คน

กิจการที่มีการจ้างแรงงานต่างด้าวมากที่สุด 5 ลำดับแรก

- 1.เกษตรและปศุสัตว์
- 2.กิจการก่อสร้าง
- 3.การให้บริการต่างๆ
- 4.จำหน่ายอาหารและเครื่องดื่ม
- 5.งานบ้าน

ข้อมูลการตรวจสอบการทำงานคนต่างด้าว

	นายจ้าง	คนต่างด้าว
-การตรวจสอบ	5,274	44,022
-การดำเนินคดี	213	171

ข้อมูลงานต่างด้าว

คนต่างด้าวยื่นขอใบอนุญาตทำงาน	88,727 คน
ส่งเสริมการลงทุน (มาตรา 62)	695 คน
เข้าเมืองถูกกฎหมาย (มาตรา 59)	5,074 คน
ไม่มีสถานะทางทะเบียน (มาตรา 63/1)	38,985 คน
ต่างด้าว 4 สัญชาติ (กัมพูชา ลาว เมียนมา เวียดนาม)	43,973 คน
• บำเหน็จ MOU	562 คน
• มติ 24 ก.ย. 67	43,411 คน

(ประหว่างขั้นตอนการขออนุญาตทำงานตามมติ ครม. 24 ก.ย.67 93,305 คน)



สถานการณ์ตลาดแรงงาน

ประจำเดือนพฤษภาคม 2568

ศูนย์บริการจัดหางานเพื่อคนไทย



ตำแหน่งงานว่าง

ประจำเดือนพฤษภาคม 2568

Smart job Center



QR-Code สถานการณ์ตลาดแรงงาน จังหวัดเชียงใหม่



Happy Labour Day



www.doe.go.th/chiangmai

<http://e-service.doe.go.th>

ภาพกิจกรรม

เดือนพฤษภาคม 2568

ภารกิจผู้บริหาร



สำนักงานจัดหางานจังหวัดเชียงใหม่ นำโดยนางรุ่งรัตน์ มณีโชติ จัดหางานจังหวัดเชียงใหม่ พร้อมด้วยหัวหน้าส่วนราชการหน่วยงานสังกัดกระทรวงแรงงานจังหวัดเชียงใหม่ ร่วมต้อนรับ นายพิพัฒน์ รัชกิจประการ รัฐมนตรีว่าการกระทรวงแรงงาน พร้อมด้วยผู้บริหารกระทรวงแรงงานลงพื้นที่ตรวจเยี่ยม บริษัท ผิงน้อย เบเกอรี่ จำกัด อำเภอเมืองเชียงใหม่ จังหวัดเชียงใหม่ เพื่อดูแลการบริหารจัดการและเยี่ยมชมการทำงานของ ผู้พิการ ผู้สูงอายุ และแรงงานต่างด้าว ตลอดจนเยี่ยมชมนิทรรศการของหน่วยงานในสังกัดกระทรวงแรงงาน

ภารกิจร่วมจังหวัดเชียงใหม่



สำนักงานจัดหางานจังหวัดเชียงใหม่ นำโดยนางรุ่งรัตน์ มณีโชติ จัดหางาน จังหวัดเชียงใหม่ พร้อมด้วยเจ้าหน้าที่ จัดหางานจังหวัดเชียงใหม่ ร่วมงานวันเฉลิมพระชนมพรรษา สมเด็จพระนางเจ้า พระบรมราชินี ณ ศูนย์ประชุมและแสดงสินค้านานาชาติเฉลิมพระเกียรติ 7 รอบ พระชนมพรรษา ตำบลช้างเผือก อำเภอเมือง จังหวัดเชียงใหม่ โดยมี นายนิรัตน์ พงษ์สิทธิถาวร ผู้ว่าราชการจังหวัดเชียงใหม่ เป็นประธานในพิธีดังกล่าว

ภารกิจฝ่ายส่งเสริมการมีงานทำ



สำนักงานจัดหางานจังหวัดเชียงใหม่ ได้จัดเจ้าหน้าที่ดำเนินโครงการเตรียมความพร้อมแก่กลุ่มเป้าหมายก่อนเข้าสู่ตลาดแรงงาน กิจกรรมแนะแนวอาชีพให้นักเรียน นักศึกษา ณ โรงเรียนต้นแก้ว ผดุงพิทยาลัย ตำบลขุนคอง อำเภอหางดง จังหวัดเชียงใหม่

ภารกิจฝ่ายคุ้มครองคนหางานและการทำงานของคนต่างด้าว



สำนักงานจัดหางานจังหวัดเชียงใหม่ ได้จัดเจ้าหน้าที่ ฝ่ายคุ้มครองคนหางานและการทำงานของคนต่างด้าว ตรวจสอบสถานประกอบการ และสถานศึกษาที่ยื่นคำขอใบอนุญาตทำงานให้แก่คนต่างด้าว ระดับฝีมือ/ชำนาญการ เพื่อประกอบการพิจารณาออกใบอนุญาตทำงานในพื้นที่จังหวัดเชียงใหม่



ภาพกิจกรรม เดือนพฤษภาคม 2568

ภารกิจศูนย์บริการจัดหางานเพื่อคนไทย



สำนักงานจัดหางานจังหวัดเชียงใหม่ ดำเนินโครงการขยายโอกาสการมีงานทำให้ผู้สูงอายุ กิจกรรมส่งเสริมการประกอบอาชีพอิสระให้ผู้สูงอายุ ประจำปีงบประมาณ พ.ศ. 2568 รุ่นที่ 4 หลักสูตร “การถักโครเชต์ผ้าตัดดอก” ณ ศาลาเอนกประสงค์บ้านต้นงัน หมู่ที่ 4 ตำบลสบเปิง อำเภอแม่แตง จังหวัดเชียงใหม่ โดยมีนางรุ่งรัตน์ มณีโชติ จัดหางานจังหวัดเชียงใหม่ กล่าวให้อิโรวาทและมอบเกียรติบัตรแก่ผู้ผ่านการอบรมและมอบวัสดุอุปกรณ์เพื่อใช้ในการประกอบอาชีพให้แก่ผู้เข้าร่วมโครงการดังกล่าว



สำนักงานจัดหางานจังหวัดเชียงใหม่ ได้จัดเจ้าหน้าที่ดำเนินโครงการจัดหางานเชิงรุกเพื่อการมีงานทำอย่างยั่งยืน ออกไปให้บริการเคลื่อนที่ แก่ประชาชน ประกอบด้วย การให้บริการจัดหางาน การให้คำปรึกษา แนะนำเกี่ยวกับการประกอบอาชีพ การขึ้นทะเบียนและรายงานตัวของผู้ประกันตนกรณีว่างงาน การลงทะเบียนไปทำงานต่างประเทศ ในพื้นที่อำเภอสันทราย และกองบิน41 จังหวัดเชียงใหม่



สำนักงานจัดหางานจังหวัดเชียงใหม่ ได้จัดเจ้าหน้าที่ออกให้บริการเชิงรุก ประชาสัมพันธ์โครงการผู้ฝึกปฏิบัติงานทางเทคนิคคนไทยไปฝึกงานในประเทศญี่ปุ่น โดยผ่านองค์กร IM Japan ครั้งที่ 4 วันที่ 1 - 31 พฤษภาคม 2568 (ศูนย์สอบจังหวัดเชียงใหม่) ในพื้นที่จังหวัดเชียงใหม่



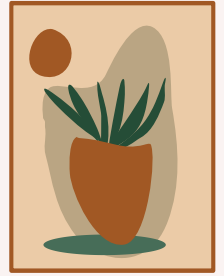
สำนักงานจัดหางานจังหวัดเชียงใหม่ ได้จัดเจ้าหน้าที่ลงพื้นที่ตรวจสอบและประเมินมูลค่า ตลอดจนตรวจเยี่ยมและให้กำลังใจคนพิการหรือผู้ดูแลคนพิการ ที่ได้รับสิทธิตามมาตรา 35 ในพื้นที่จังหวัดเชียงใหม่





5 สัญญาณอันตราย!

คนใกล้ชิดอาจเป็นโรคซึมเศร้า



1

การเปลี่ยนแปลงพฤติกรรม

การเปลี่ยนแปลงกิจกรรมหรือนิสัยประจำวัน เช่น อารมณ์ไม่คงที่หรือหลีกเลี่ยงกิจกรรมที่เคยชอบ

2

การจัดการเรื่องต่าง ๆ

บุคคลอาจมีปัญหาในการจัดการเรื่องสำคัญ เช่น ขาดความสนใจหรือหลงลืมสิ่งที่ต้องทำ

4

การพูดถึงเรื่องเศร้า

หากบุคคลแสดงออกถึงความกังวลหรือความรู้สึกหม่นก้ำกึ่งใจ ควรมีการพูดคุยหรือให้กำลังใจ

3

การถอนตัวจากสังคม

การหลีกเลี่ยงการพบปะหรือพูดคุยกับผู้อื่น อาจบ่งบอกถึงความรู้สึกอยากอยู่ลำพัง

5

ความรู้สึกสิ้นหวัง

การแสดงออกถึงความไม่มั่นใจในอนาคตหรือความรู้สึกไม่สบายใจเกี่ยวกับชีวิต



แอมบ้านเฮา & ของกินบ้านเฮา



วัดโลกโมฬี

ประวัติการก่อสร้างและความสำคัญ

ในปี พ.ศ. 2071 พระเกษเกล้าได้สร้างเจดีย์วัดโลกโมฬีขึ้น ซึ่งเป็นเจดีย์ทรงปราสาทที่มีลักษณะเด่นทางสถาปัตยกรรมล้านนา หลังจากการสวรรคตของพระเกษเกล้า ได้มีการบรรจุพระอัฐิของพระองค์ไว้ภายในเจดีย์แห่งนี้ เป็นที่เคารพสักการะของชาวบ้านและนักท่องเที่ยวจากทั่วทุกสารทิศ

นอกจากเจดีย์แล้ว วัดโลกโมฬียังมีวิหารหลวงที่สร้างขึ้นภายหลัง ซึ่งได้รับการบูรณะและยกฐานะจากวัดร้างมาเป็นวัดที่มีพระภิกษุจำพรรษา วิหารนี้มีการออกแบบในรูปแบบสถาปัตยกรรมล้านนา โดยใช้ไม้สักเป็นวัสดุหลักในการสร้างและตกแต่ง ภายในวิหารมีพระพุทธรูปปางสมาธิประดิษฐานอยู่ และมีเพดานและต้นเสาแกะสลักลวดลายต่างๆ อย่างงดงาม

ที่ตั้ง : 298/1 ถนน มณีนพรัตน์ ตำบล ศรีภูมิ อำเภอ เมืองเชียงใหม่ เชียงใหม่ 50200 (ใกล้แจ่งหัวริน)
เบอร์ติดต่อ : 053-404-039



สำจิ้น

ส่วนผสม

สำหรับ 1 จาน

- เนื้อวัว - ผักแพ้ว
- พริกฉาบ(เหนื่อ) - หอมแดง
- ตะไคร้ - ผ้าจี่รื้อ (สีขาว)
- ใบสะระแห่น - เกลือ

วิธีทำ

1. เลือกเนื้อวัวที่สดและสะอาดจริงๆ (ห้ามใช้เนื้อหมูดิบนะครั้บ) ล้างให้สะอาดซับให้แห้ง นำมาหั่นเป็นชิ้นเล็กๆบางๆ
2. ซอยตะไคร้ หอมแดง ผักแพ้ว ต้นหอม ผักชี
3. ผ้าจี่รื้อ ล้างให้สะอาด นำมาลวก พักไว้
4. นำตะไคร้ หอมแดง ผักแพ้ว ต้นหอม ผักชี ผ้าจี่รื้อ ลงไปคลุกกับเนื้อวัวพร้อมพริกฉาบ ใส่เกลือ ชิมรสตามชอบ ตักเสิร์ฟ โรยผักชีต้นหอมด้านบน ใบสะระแห่น ผักแพ้ว กินเป็นผักเคียง





ที่ปรึกษา

นางรุ่งรัตน์ มณีโชติ จัดหางานจังหวัดเชียงใหม่

บรรณาธิการ

นางสาวอรุทัย ปิงเมือง

เจ้าหน้าที่งานแรงงานปฏิบัติการ

ผู้จัดทำ

นางสาวกุลญาดา

สินจารุกุล

นักวิชาการแรงงาน

นายชัยวัฒน์

สุตถามูล

นักวิชาการแรงงาน

นายณัฐเชษฐ

กอนแก้ว

นักวิชาการแรงงาน

