

# วารสาร

สำนักงานจัดหางานจังหวัดนราธิวาส

ฉบับที่ 6/2568 ประจำเดือนมิถุนายน 2568



มาเที่ยว ...

## นราธิวาส บ้านเรา



นกเงือก ... ป่าฮาลาบาลา

ปลาเกลือเค็มตากใบ

วัดเขากง

มัสยิดกลาง นราธิวาส

มัสยิดตะโล๊ะมาเนาะ ๓๐๐ ปี

คลองกอตันเที่ยงมัส

ช่องทางการติดตาม

Website

Facebook

Youtube

Tiktok



อาคารศูนย์ราชการกระทรวงแรงงาน ชั้น 2 ตำบลลำนากู

อำเภอเมืองนราธิวาส จังหวัดนราธิวาส



โทร. 073-532096

# บรรณาธิการ...

สถานการณ์ตลาดแรงงานสำนักงานจัดหางานจังหวัดนครราชสีมา เดือนพฤษภาคม 2568 เป็นการนำเสนอข้อมูลความต้องการแรงงาน ผู้มาใช้บริการสมัครงาน ผู้ให้บริการสมัครงาน การบรรจุงาน ข้อมูลเปรียบเทียบ ความต้องการแรงงาน ผู้ให้บริการ และการบรรจุงานจำแนกตามประเภท วุฒิการศึกษา และข้อมูลเปรียบเทียบความต้องการแรงงาน ผู้ให้บริการ สมัครงาน และการบรรจุงานจำแนกตามช่วงอายุ เป็นข้อมูลที่ให้บริการผ่าน สำนักงานจัดหางาน จังหวัดนครราชสีมา ซึ่งพบว่า นายจ้าง/สถานประกอบการ มีความต้องการแรงงาน จำนวน 212 อัตรา ลดลงจาก เดือนที่แล้ว ร้อยละ 17.53 % ผู้มาใช้บริการสมัครงาน จำนวน 175 คน ลดลงจากเดือนที่แล้ว ร้อยละ 32.43% และมีการบรรจุงานจำนวน 103 คน ลดลงจากเดือนที่แล้ว ร้อยละ 39.41 % สำหรับการเดินทางไปทำงานต่างประเทศจำนวน 351 คน เป็นการเดินทางกลับไปทำงานต่างประเทศ จำนวน 312 คน เดินทาง ด้วยตนเอง จำนวน 8 คน บริษัทจัดส่ง จำนวน 19 คน กรมการจัดหางาน จัดส่งจำนวน 8 คน นายจ้างพาไปทำงาน จำนวน 2 คน และคน ประจำเรือ 2 คน แรงงานต่างด้าวคงเหลือ ที่ทำงานในจังหวัดนครราชสีมา ณ เดือนเมษายน 2568 มีจำนวน 2,238 คน และบทความจากห้องแนะแนว

ติดตามประชาสัมพันธ์ข่าวสารตลาดแรงงานสำนักงานจัดหางาน จังหวัดนครราชสีมา เว็บไซต์ <https://www.doe.go.th/prd/narathiwat> หรือ FACEBOOK สำนักงานจัดหางานจังหวัดนครราชสีมา

## CONTENTS

1

สถานการณ์ตลาดแรงงาน ประจำเดือนเมษายน 2568

2

การไปทำงานต่างประเทศ

3

ห้องแนะแนว

4

ตำแหน่งงานว่าง

## กองบรรณาธิการ

### ที่ปรึกษา

นายสุรศักดิ์ จันทรัตน์

### บรรณาธิการ

นางสาวชภาภัทร มลสุขราช

### คณะผู้จัดทำ

นายวีรวิษณุ เทพโชะ

นางสาวลักษมี โฉมอำไพ

นางสาวประภัสสร พรหมศรี

นางสาวจุฬารัตน์ รักรวงค์

นายมุฮัมมัดอัยมัน หะยีมะมิง



ประจำเดือน พฤษภาคม 2568

สถานการณ์ตลาดแรงงานจังหวัดนครราชสีมา จากสถิติระบบสารสนเทศจัดหางานในประเทศของกรมการจัดหางาน พบว่าความต้องการแรงงาน 212 อัตรา โดยวุฒิการศึกษาที่มีความต้องการมากที่สุดคือวุฒิมัธยมศึกษา รองลงมาคือ ประถมศึกษา ประเภทอุตสาหกรรมที่ต้องการแรงงานมากที่สุดคือการค้าปลีก รองลงมาคือ การผลิต ผู้มาใช้บริการสมัครงาน 175 คน วุฒิมัศึกษามากที่สุด รองลงมาคือปริญญาตรี ผู้ได้รับการบรรจุงาน 103 คน วุฒิมัศึกษามากที่สุด รองลงมาคือปริญญาตรี อุตสาหกรรมที่บรรจุงานมากที่สุดคือการค้าปลีก รองลงมาคือการผลิต

ความต้องการแรงงาน

ตำแหน่งงานว่าง เดือน พฤษภาคม 2568 : 212 อัตรา

เดือน เมษายน 2568 : 258 อัตรา ↓ ลดลง 17.53 %

เดือน พฤษภาคม 2567 : 284 อัตรา ↓ ลดลง 25.35 %

ความต้องการแรงงาน 5 อันดับแรก จำแนกตามประเภทอาชีพ

- 1. กรรมกร 89 อัตรา
- 2. แรงงานด้านการผลิต 38 อัตรา
- 3. พนักงานขายของหน้าร้าน 13 อัตรา
- 4. แคชเชียร์ 10 อัตรา
- 5. ช่างตัดและประกอบแว่นตา 10 อัตรา

ผู้มาใช้บริการสมัครงาน

ผู้มาใช้บริการสมัครงาน เดือน พฤษภาคม 2568 : 175 คน

เดือน เมษายน 2568 : 259 คน ↓ ลดลง 32.43 %

เดือน พฤษภาคม 2567 : 235 คน ↓ ลดลง 25.53 %

ผู้มาใช้บริการสมัครงาน 5 อันดับแรก จำแนกตามประเภทอาชีพ

- 1. แรงงานด้านการผลิต 19 คน
- 2. พนักงานยกสินค้า 18 คน
- 3. พนักงานบัญชี 14 คน
- 4. พนักงานธุรการ 13 คน
- 5. พนักงานขายของหน้าร้าน 13 คน

การบรรจุงาน

การบรรจุงาน เดือน พฤษภาคม 2568 : 103 คน

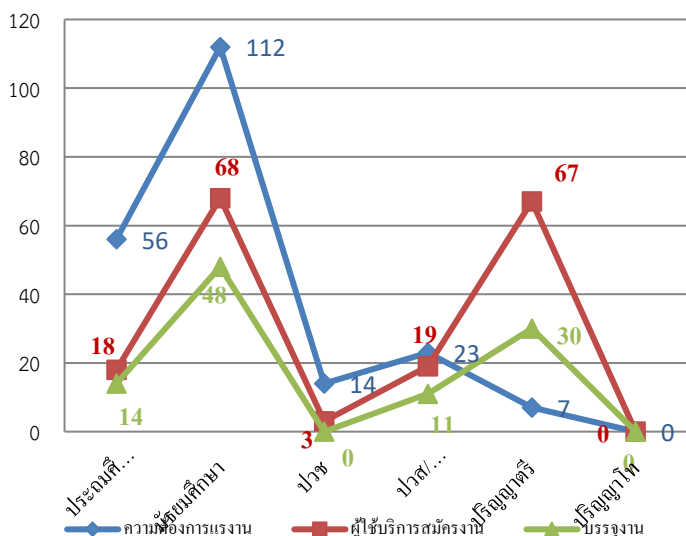
เดือน เมษายน 2568 : 170 คน ↓ ลดลง 39.41 %

เดือน พฤษภาคม 2567 : 156 คน ↓ ลดลง 33.97 %

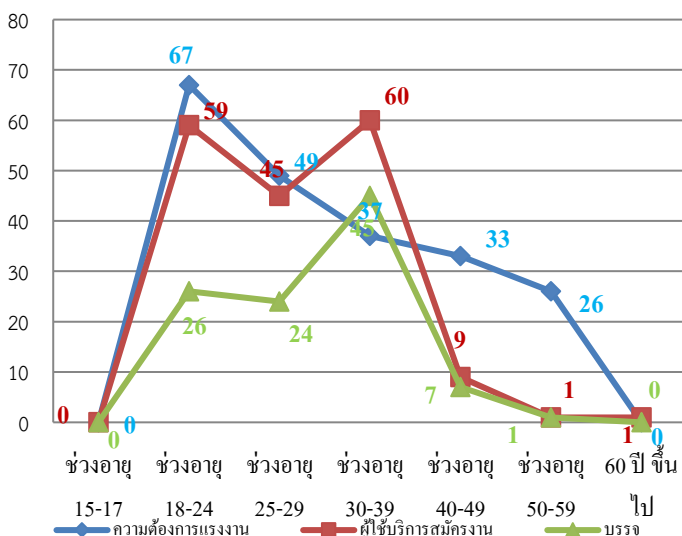
การบรรจุงาน 5 อันดับแรก จำแนกตามประเภทอาชีพ

- 1. แรงงานด้านการผลิต 19 คน
- 2. กรรมกร 11 คน
- 3. พนักงานยกสินค้า 9 คน
- 4. แคชเชียร์ 7 คน
- 5. พนักงานขายของหน้าร้าน 6 คน

เปรียบเทียบข้อมูลความต้องการแรงงาน ผู้ใช้บริการสมัครงานและ การบรรจุงานประจำเดือน พฤษภาคม 2568 จำแนกตามวุฒิการศึกษา



เปรียบเทียบข้อมูลความต้องการแรงงาน ผู้ใช้บริการสมัครงานและ การบรรจุงานประจำเดือน พฤษภาคม 2568 จำแนกตามช่วงอายุ



## การไปทำงานต่างประเทศ

แรงงานไทยในจังหวัดนราธิวาสได้รับอนุญาตให้เดินทางไปทำงานต่างประเทศ ณ เดือนพฤษภาคม 2568 จำนวน 351 คน เป็นการเดินทางกลับไปทำงานต่างประเทศ (Re-Entry) จำนวน 312 คน เดินทางด้วยตนเอง จำนวน 8 คน บริษัทจัดส่ง จำนวน 19 คน กรมการจัดหางานจัดส่ง จำนวน 8 คน นายจ้างพาไปทำงาน จำนวน 2 คน คนประจำเรือ จำนวน 2 คน

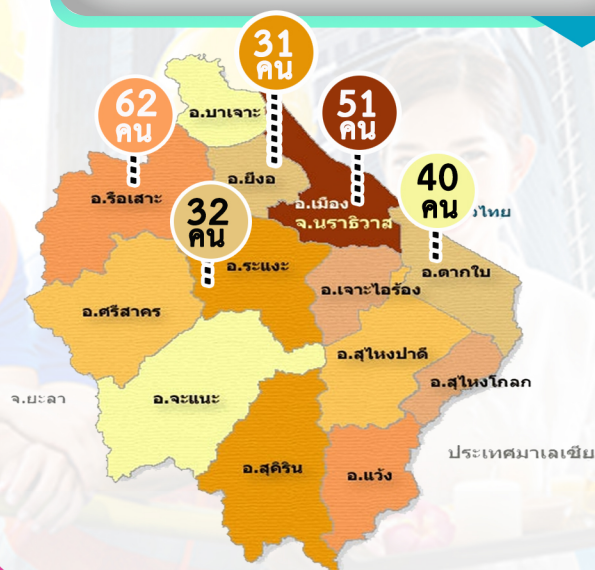
ประเทศที่เดินทางไปทำงาน 3 อันดับแรก

มาเลเซีย จำนวน 289 คน

บรูไนดารุสซาลาม จำนวน 11 คน

ไต้หวัน จำนวน 11 คน

อำเภอที่มีการเดินทางไปทำงานมากที่สุด 5 อันดับแรก



## การทำงานของคนต่างด้าว

แรงงานต่างด้าวคงเหลือที่ทำงานในจังหวัดนราธิวาส ณ เดือนพฤษภาคม 2568 มีจำนวน 2,238 คน

แรงงานต่างด้าว  
2,238 คน

เข้าเมืองถูกกฎหมาย  
84 คน

แรงงานต่างด้าว 3 สัญชาติ  
(กัมพูชา ลาว เมียนมา) 2,145 คน

ส่งเสริมการลงทุน  
0 คน

ชนกลุ่มน้อย  
9 คน

สัญชาติกัมพูชา 151 คน

สัญชาติลาว 178 คน

สัญชาติเมียนมา 1,816 คน

อาชีพออนไลน์ เป็นอีกหนึ่งสิ่งที่ผู้คนให้ความสนใจมากยิ่งขึ้นในช่วงเวลานี้ เนื่องจากเป็นช่วงเวลาจากระบบเศรษฐกิจทั่วโลกไม่สู้ดีนัก บ้างก็ถูกลดเงินเดือน บ้างก็ถูกจ้างออก ทำให้มีจำนวนผู้ตกงานสูงขึ้นเป็นจำนวนมาก หลาย ๆ คนต้องหันมาประกอบอาชีพเสริมอย่างอาชีพออนไลน์กันมากขึ้น ที่สามารถทำได้จากที่บ้าน ไม่ต้องออกเดินทางไปไหน เพื่อเป็นการเพิ่มช่องทางในการสร้างรายได้ให้สามารถใช้ชีวิตในยุคนี้ได้อย่างสะดวกสบายมากยิ่งขึ้น ซึ่งการที่จะประกอบอาชีพออนไลน์เพื่อสร้างผลตอบแทนที่ดี ก็จะต้องมีการใช้ทักษะด้วยเช่นกัน แล้วอาชีพออนไลน์อะไรบ้างที่กำลังเป็นที่นิยม โดยที่คุณก็สามารถทำได้

## ติวเตอร์ออนไลน์

เพียงแค่คุณมีทักษะความรู้ทางด้านวิชาการและมีความสามารถในการถ่ายทอดความรู้ให้กับผู้อื่น ทำให้ผู้เรียนเข้าใจบทเรียนได้ง่ายมากขึ้น เข้าใจจุดประสงค์ของแต่ละบท สามารถนำความรู้ที่ได้รับไปประยุกต์ใช้ได้อย่างมีประสิทธิภาพ โดยติวเตอร์ออนไลน์สามารถเลือกสอนผ่าน Skype หรือ Zoom ก็ได้ นอกจากนี้หากมีการขายชีทสรุปหรือชีทประกอบการเรียนในรูปแบบไฟล์ก็จะช่วยเพิ่มรายได้ให้มากขึ้นและยังเป็นการช่วยลดกระดาษและรักโลกไปในตัว

## นักแคสเกม

เป็นการรีวิวเกมแบบถ่ายทอดสดรวมถึงมีการเล่นเกมไป พูดคุยไปผ่าน twitch.tv ให้เกิดความสนุกสนาน ตื่นเต้น และน่าสนใจกับผู้ที่เข้ามาชมไม่ว่าจะเป็นมือสมัครเล่น มือใหม่ หรือแม้แต่นักที่ไม่เคยเล่นเกมมาก่อนก็ตาม

## บิวตี้บล็อกเกอร์

หากคุณชื่นชอบและมีทักษะในการแต่งหน้า ไม่ว่าจะเป็นการแต่งหน้าริมต่าง ๆ การแต่งหน้าสำหรับ Everyday look หรือการแต่งหน้าตามศิลปินที่คุณชื่นชอบก็สามารถทำได้ หรือจะเป็นการแนะนำสกินแคร์บำรุงผิวหน้า แต่ละแบรนด์ก็สามารถทำได้ ยังมีรายได้จากการทำคลิปวิดีโออีกด้วย

## นักเขียน

ใครที่รักการอ่าน ชื่นชอบการเขียน มีคลังคำศัพท์เยอะพร้อมที่จะบรรยายออกมาให้ผู้อื่นนึกภาพตามและเข้าใจในสิ่งที่เราต้องการสื่อ อาชีพออนไลน์อย่าง นักเขียน ก็เป็นอีกหนึ่งทางเลือก สำหรับใครที่อยากหารายได้เสริมไม่ว่าจะเป็นนักเขียนนิยาย นักเขียนเชิงวิชาการ หรือบล็อกเกอร์ ก็ได้เช่นกัน โดยมีช่องทางอย่าง Joylada ReadAWrite WordPress ให้เลือกใช้กัน

## แม่ค้าออนไลน์

อาชีพออนไลน์ที่กำลังเป็นที่นิยมที่สุดในเวลานี้ เรียกได้ว่าใครคนไหนทำอะไรก็สามารถขายได้เลย ผ่านแพลตฟอร์มอย่าง Facebook, Instagram หรือ Twitter ก็ได้ทั้งนั้น นอกจากนี้ยังมี เว็บไซต์ขายของ สำหรับแม่ค้าออนไลน์มือใหม่ อื่น ๆ เพื่อช่วยอำนวยความสะดวกให้กับผู้ซื้อและผู้ขายมากยิ่งขึ้น

ที่มา : “รวมไอเดีย อาชีพออนไลน์ อยู่บ้านก็ทำได้ แต่มี Skill” เว็บไซต์ [www.tot.co.th](http://www.tot.co.th)



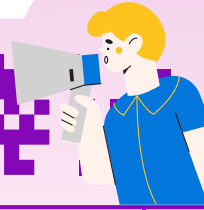
# ตำแหน่งงานเด่น

ประจำเดือนมิถุนายน 2568



ตำแหน่งงานว่าง  
ประจำเดือนมิถุนายน

## บ.นราสหกิจ กรุป จำกัด



ตำแหน่งงาน	จำนวน อัตรา	เพศ	อายุ	วุฒิการศึกษา	หมายเหตุ
1. พนักงานก่อสร้าง	5	ช	18-40	ไม่จำกัดวุฒิ	มีประกันสังคม
2. พนักงานช่างยนต์	2	ช/ญ	18-40	ไม่จำกัดวุฒิ	มีประกันสังคม
3. พนักงานขับรถสิบล้อ	3	ช/ญ	18-40	ไม่จำกัดวุฒิ	มีประกันสังคม

## บมจ.ทริปเปิลที บรอดแบนด์



ตำแหน่งงาน	จำนวน อัตรา	เพศ	อายุ	วุฒิการศึกษา	หมายเหตุ
1. พนักงานการตลาด	1	ช/ญ	20-35	ป.ตรี	

## บจก.อาหารสำเร็จรูปสุโขทัย

ตำแหน่งงาน	จำนวน อัตรา	เพศ	อายุ	วุฒิการศึกษา	หมายเหตุ
1. พนักงานช่างยนต์	1	ช	18+	ปวส+	
2. เสมียนห้องวิจัย	2	ช/ญ	18+	ปวส+	



# กิจกรรมเด่น

## บูธนิทรรศการ "MOL ครอบครัวแรงงาน"

วันที่ 13 - 15 พฤษภาคม 2568

ณ บริเวณสวนสาธารณะเฉลิมพระเกียรติ 6 รอบ พระชนมพรรษา (สวน ร.5)

วันที่ 13 พฤษภาคม 2568 มีกิจกรรมภายในบูธนิทรรศการ "MOL ครอบครัวแรงงาน" โดยมีผู้สนใจเข้าร่วมกิจกรรม 153 คน ดังนี้

1. จำหน่ายผลิตภัณฑ์จากกลุ่มวิสาหกิจชุมชนบ้านตะโละฮูลู กลุ่มวิสาหกิจชุมชนชั้นโรงงานลำภูและกลุ่มนราพิมพีไบ เช่น กระเป๋า พวงกุญแจน้ำผึ้ง และ สบู่
2. สาธิตการทำ "ขนมดอกจอก" จำนวน 122 คน
3. แจกฟรีน้ำพุทราแก่ผู้เข้าร่วมงาน จำนวน 153 คน
4. ประชาสัมพันธ์ข้อมูลข่าวสารด้านแรงงาน จำนวน 31 คน



วันที่ 14 พฤษภาคม 2568 มีกิจกรรมภายในบูธนิทรรศการ "MOL ครอบครัวแรงงาน" โดยมีผู้สนใจเข้าร่วมกิจกรรม 147 คน ดังนี้

1. จำหน่ายผลิตภัณฑ์จากกลุ่มวิสาหกิจชุมชนบ้านตะโละฮูลู กลุ่มวิสาหกิจชุมชนชั้นโรงงานลำภู และกลุ่มนราพิมพีไบ เช่น กระเป๋า พวงกุญแจ น้ำผึ้ง และ สบู่
2. สาธิตการทำ "แก๊กยวมสด" จำนวน 130 คน
3. ประชาสัมพันธ์ข้อมูลข่าวสารด้านแรงงาน จำนวน 27 คน

วันที่ 15 พฤษภาคม 2568 มีกิจกรรมภายในบูธนิทรรศการ "MOL ครอบครัวแรงงาน" โดยมีผู้สนใจเข้าร่วมกิจกรรม 166 คน ดังนี้

1. จำหน่ายผลิตภัณฑ์จากกลุ่มวิสาหกิจชุมชนบ้านตะโละฮูลู กลุ่มวิสาหกิจชุมชนชั้นโรงงานลำภู และกลุ่มนราพิมพีไบ เช่น กระเป๋า พวงกุญแจ น้ำผึ้ง และ สบู่
2. สาธิตการทำ "ขนมปุยฝ้าย" จำนวน 142 คน
3. ประชาสัมพันธ์ข้อมูลข่าวสารด้านแรงงาน จำนวน 24 คน



อาคารศูนย์ราชการกระทรวงแรงงาน ชั้น 2 ตำบลสำภู  
อำเภอเมืองนราธิวาส จังหวัดนราธิวาส โทร. 073-532099



# กิจกรรมเด่น

# ประจำเดือนเมษายน 2568



วันที่ 20 พฤษภาคม 2568 เวลา นายสุรศักดิ์ จันทรัตน์ จัดหางานจังหวัดนนทบุรี รักษาการแทนจัดหางานจังหวัดนราธิวาส พร้อมด้วย นางสาวภกัทธมลสุรราช นักวิชาการแรงงานชำนาญการพิเศษ ร่วมบันทึกเทปโทรทัศน์ถวายพระพรชัยมงคล สมเด็จพระนางเจ้าสุทิดา พัชรสุธาพิมลลักษณ พระบรมราชินี เนื่องในโอกาสมหามงคลเฉลิมพระชนมพรรษา 3 มิถุนายน 2568 เพื่อแสดงความจงรักภักดี และสำนึกในพระมหากรุณาธิคุณ ณ ห้องแสดงส่วนบริหารจัดการโทรทัศน์ ภาคใต้ จังหวัดยะลา (สถานีวิทยุโทรทัศน์แห่งประเทศไทยจังหวัดยะลา) โดยมีหัวหน้าส่วนราชการในสังกัดกระทรวงแรงงานจังหวัดนราธิวาส และเจ้าหน้าที่ร่วมบันทึกเทปในครั้งนี้ ทั้งนี้ เทปบันทึกภาพการถวายพระพรฯ จะนำเผยแพร่ออกอากาศ ในห้วงวันเฉลิมพระชนมพรรษา สมเด็จพระนางเจ้าสุทิดา พัชรสุธาพิมลลักษณ พระบรมราชินี ทางสถานีโทรทัศน์แห่งประเทศไทย ช่อง 2 NBT 2HD และช่อง 11 NBT SOUTH ในวันที่ 3 มิถุนายน 2568



วันที่ 21 พฤษภาคม 2568 นายสุรศักดิ์ จันทรัตน์ จัดหางานจังหวัดนนทบุรี รักษาการแทน จัดหางานจังหวัดนราธิวาส เป็นประธานในพิธีเปิดการฝึกอบรมอาชีพโครงการขยายโอกาสการมีงานทำให้ผู้สูงอายุ ประจำปีงบประมาณ พ.ศ. 2568 กิจกรรมส่งเสริมการประกอบอาชีพอิสระให้ผู้สูงอายุ หลักสูตร "การเย็บกระเป๋า ปีกแป๊กด้วยมือ" ระหว่างวันที่ 21-22 พฤษภาคม 2568 ณ ศูนย์เรียนรู้ฐานราพิมพิโบ หมู่ที่ 9 บ้านโคกปากคา ตำบลโคกเคียน อำเภอเมืองนราธิวาส จังหวัดนราธิวาส ซึ่งได้รับเกียรติวิทยากร ฝึกอบรมหลักสูตรดังกล่าว โดย นางสาวปัทมา หมดสาธิต พนักงานราชการครู ประจำศูนย์ฝึกอบรมอาชีพ อำเภอควนโดน วิทยาลัยเทคนิคสตูล มีผู้สูงอายุเข้ารับการฝึกอบรม จำนวน 10 คน



วันที่ 21 พฤษภาคม 2568 นายสุรศักดิ์ จันทรัตน์ จัดหางานจังหวัดนนทบุรี รักษาการแทนจัดหางานจังหวัดนราธิวาส มอบหมาย นางสาวภกัทธมลสุรราช นักวิชาการแรงงานชำนาญการพิเศษ พร้อมด้วยเจ้าหน้าที่สำนักงาน ร่วมโครงการ "จังหวัดเคลื่อนที่ บำบัดทุกข์ บำรุงสุข สร้างรอยยิ้มให้ประชาชน จังหวัดนราธิวาส" ประจำปีงบประมาณ พ.ศ. 2568 ณ ที่ทำการองค์การบริหารส่วนตำบลกลาเยาะมาตี หมู่ที่ 3 ตำบลกลาเยาะมาตี อำเภอบาเจาะ จังหวัดนราธิวาส โดยมี ว่าที่ร้อยตรี ตรีคุณ ไทธรรม ผู้ว่าราชการจังหวัดนราธิวาส เป็นประธานในพิธี

ในการนี้ สำนักงานจัดหางานจังหวัดนราธิวาส ได้นำกิจกรรมตามโครงการจัดหางานเชิงรุกเพื่อการมีงานทำอย่างยั่งยืน ออกบูธให้บริการแก่ประชาชนผู้สนใจ ซึ่งมีผู้มารับบริการ จำนวน 104 คน ดังนี้

1. ขึ้นทะเบียนหางาน/สมัครงาน จำนวน 1 คน
2. สาคิตและแจกฟรี การทำน้ำพุทรา จำนวน 68 คน
3. ประชาสัมพันธ์ข้อมูลข่าวสารด้านแรงงาน จำนวน 35 คน

ทั้งนี้ ว่าที่ร้อยตรี ตรีคุณ ไทธรรม ผู้ว่าราชการจังหวัดนราธิวาส ให้เกียรติเยี่ยมชมผลการบริการดังกล่าว



วันที่ 22 พฤษภาคม 2568 นายสุรศักดิ์ จันทรัตน์ จัดหางานจังหวัดนนทบุรีรักษาการแทนจัดหางานจังหวัดนราธิวาส มอบหมาย นางสาวประภัสสร พรหมศร นักวิชาการแรงงานชำนาญการ พร้อมด้วยเจ้าหน้าที่สำนักงาน เข้าร่วมโครงการคลินิกเกษตรเคลื่อนที่ในพระราชานุเคราะห์สมเด็จพระบรมโอรสาธิราชฯ สยามมกุฎราชกุมาร ประจำปีงบประมาณ พ.ศ. 2568 (ไตรมาสที่ 3) ณ อาคารอเนกประสงค์ โรงเรียนศรีวิจิตร ตำบลตะมะยูง อำเภอศรีสาคร จังหวัดนราธิวาส โดยมี ว่าที่ร้อยตรี ตรีคุณ ไทธรรม ผู้ว่าราชการจังหวัดนราธิวาส เป็นประธานในพิธี

ในการนี้ สำนักงานจัดหางานจังหวัดนราธิวาส ได้นำกิจกรรมตามโครงการจัดหางานเชิงรุกเพื่อการมีงานทำอย่างยั่งยืน ออกบูธให้บริการแก่ประชาชนผู้สนใจ ซึ่งมีผู้มารับบริการ จำนวน 52 คน ประกอบด้วย ขึ้นทะเบียนหางาน จำนวน 6 คน และประชาสัมพันธ์ข้อมูลข่าวสารด้านแรงงาน จำนวน 46 คน

ทั้งนี้ ว่าที่ร้อยตรี ตรีคุณ ไทธรรม ผู้ว่าราชการจังหวัดนราธิวาส ได้ให้เกียรติเยี่ยมชมผลการบริการดังกล่าว พร้อมทั้งมอบผลิตภัณฑ์พวงกุญแจผ้าปาเต๊ะจากกลุ่มอาชีพที่ผ่านการฝึกอบรมอาชีพจากสำนักงานฯ ให้แก่ผู้ขึ้นทะเบียนหางาน จำนวน 6 คน เพื่อเป็นขวัญกำลังใจแก่ผู้หางาน

ตำแหน่งงานว่างจังหวัดนราธิวาส  
ประจำเดือนมิถุนายน

ลำดับที่	ตำแหน่งงานว่าง	จำนวน	เพศ	อายุ	วุฒิการศึกษา	อัตราค่าจ้าง	เงื่อนไขและสวัสดิการ	สถานประกอบการ	เลขที่/ชอย/ถนน	หมู่	ตำบล	อำเภอ	จังหวัด
๑	แอดมินเพจ	๑	ช/ญ	๑๘+	ป.ตรี	ตามตกลง	ภาษาอังกฤษ,มาเลเซีย	ทิวปจักษ์รยาน ตาบา	๔๐/๓	๓	เจ๊ะเห	ตากใบ	นราธิวาส
๒	เจ้าหน้าที่ฝ่ายบุคคล	๑	ญ	๒๑+	ป.ตรี	๓๓๗+	รับเฉพาะไทยพุทธ, สาขาทรัพยากรมนุษย์	บจก.ตากใบการโยธา	๑๖๓/๑	๔	เจ๊ะเห	ตากใบ	นราธิวาส
๓	เจ้าหน้าที่ความปลอดภัย	๑	ช/ญ	๒๑+	ป.ตรี	๓๓๗+	จบสาขาอาชีวอนามัยและความปลอดภัย	บจก.ตากใบการโยธา	๑๖๓/๑	๔	เจ๊ะเห	ตากใบ	นราธิวาส
๔	ช่างเชื่อม	๒	ช	๒๐+	ไม่จำกัดวุฒิ	๓๓๗+	มีประสบการณ์ทำงาน ๑ ปี	บจก.ตากใบการโยธา	๑๖๓/๑	๔	เจ๊ะเห	ตากใบ	นราธิวาส
๕	พนักงานขับรถแม่โคร	๓	ช	๒๕+	ไม่จำกัดวุฒิ	ตามตกลง	-	บจก.ตากใบการโยธา	๑๖๓/๑	๔	เจ๊ะเห	ตากใบ	นราธิวาส
๖	พนักงานขับรถไม่ปูน	๑	ช	๒๕+	ไม่จำกัดวุฒิ	ตามตกลง	-	บจก.ตากใบการโยธา	๑๖๓/๑	๔	เจ๊ะเห	ตากใบ	นราธิวาส
๗	พนักงานขับรถหาลาก	๒	ช	๒๕+	ไม่จำกัดวุฒิ	ตามตกลง	-	บจก.ตากใบการโยธา	๑๖๓/๑	๔	เจ๊ะเห	ตากใบ	นราธิวาส
๘	พนักงานขับสิบล้อ	๓	ช	๒๕+	ไม่จำกัดวุฒิ	ตามตกลง	-	บจก.ตากใบการโยธา	๑๖๓/๑	๔	เจ๊ะเห	ตากใบ	นราธิวาส
๙	วิศวกรสำนักงาน	๑	ช	๒๐+	ป.ตรี	ตามตกลง	-	บจก.ตากใบการโยธา	๑๖๓/๒	๔	เจ๊ะเห	ตากใบ	นราธิวาส
๑๐	วิศวกรสำรวจ	๑	ช	๒๐+	ป.ตรี	ตามตกลง	-	บจก.ตากใบการโยธา	๑๖๓/๑	๔	เจ๊ะเห	ตากใบ	นราธิวาส
๑๑	พนักงานรักษาความปลอดภัย	๑	ช	๒๐+	ไม่จำกัดวุฒิ	ตามตกลง	-	บจก.ตากใบการโยธา	๑๖๓/๑	๔	เจ๊ะเห	ตากใบ	นราธิวาส
๑๒	เจ้าหน้าที่สตรี	๑	ช	๒๒+	ปวส.+	ตามตกลง	-	บจก.ตากใบการโยธา	๑๖๓/๑	๔	เจ๊ะเห	ตากใบ	นราธิวาส
๑๓	เจ้าหน้าที่GPS	๑	ช	๒๒+	ป.ตรี	ตามตกลง	จบสาขาโลจิสติกส์หรือที่เกี่ยวข้อง	บจก.ตากใบการโยธา	๑๖๓/๑	๔	เจ๊ะเห	ตากใบ	นราธิวาส
๑๔	พนักงานทั่วไป	๓	ช/ญ	๒๐+	ไม่จำกัดวุฒิ	ตามตกลง	-	ร้านโคกเคียนรีไซเคิล	๒๒๑/๙	๑๓	โคกเคียน	เมืองนราธิวาส	นราธิวาส
๑๕	ช่างเคาะถังรถยนต์	๑	ช	๑๘+	ไม่จำกัดวุฒิ	๓๓๗+	มีประสบการณ์	อยู่ อุทัย การช่าง	๑๙๓/๔	๙	โคกเคียน	เมืองนราธิวาส	นราธิวาส
๑๖	ช่างเย็บจักร	๓	ญ	๒๐-๓๘	ไม่จำกัดวุฒิ	ตามตกลง	ไม่มีประสบการณ์สอนงานให้	กิรณา เครื่องแบบ	๗๔/๑๕	-	บางนาค	เมืองนราธิวาส	นราธิวาส
๑๗	ช่างทั่วไป	๑	ช	๒๐+	ปวส. - ป.ตรี	๓๓๗+	-	นรา.อพาร์ทเมนท์	๑๙	-	บางนาค	เมืองนราธิวาส	นราธิวาส
๑๘	พนักงานขาย(เซลล์)	๒	ช/ญ	๒๓+	ป.ตรี	ตามตกลง	มีประสบการณ์พิจารณาเป็นพิเศษ,มีใบขับ	บจก.ซีเอฟพอโต้คาร์	๑๐๔/๔ ถ.สุริยะประดิษฐ์	-	บางนาค	เมืองนราธิวาส	นราธิวาส
๑๙	ที่ปรึกษาการขาย	๒	ช/ญ	๒๓+	ปวช+	ตามตกลง	มีใจรักงานบริการ	บจก.ซีเอฟพอโต้คาร์	๑๐๔/๔ ถ.สุริยะประดิษฐ์	-	บางนาค	เมืองนราธิวาส	นราธิวาส
๒๐	พนักงานบัญชี	๑	ญ	๒๑-๓๕	ป.ตรีบัญชี	ตามตกลง	-	บจก.เอเอเอส ออโต	๑๐๘/๑ ถนนสุริยะประดิษฐ์	-	บางนาค	เมืองนราธิวาส	นราธิวาส
๒๑	พนักงานการตลาด	๑	ช/ญ	๒๐-๓๕	ป.ตรี	ตามตกลง	-	บมจ.ทริปเปิลที โปรดแบรนด	๑๔๓/๑๖ ถ.สุริยะประดิษฐ์	-	บางนาค	เมืองนราธิวาส	นราธิวาส
๒๒	ตัวแทนประกันชีวิต	๒๐	ช/ญ	๒๕+	ไม่จำกัดวุฒิ	ตามตกลง	คำรักษาพยาบาล	บมจ.ไทยสมุทรประกันชีวิต	๕๒/๑๑ ถ.สุริยะประดิษฐ์	-	บางนาค	เมืองนราธิวาส	นราธิวาส
๒๓	ที่ปรึกษาด้านการเงิน	๕	ช/ญ	๒๐+	ป.ตรี	ตามตกลง	-	บมจ.เมืองไทยประกันชีวิต สาขาเมือง	๑๗๔ ถ.ระแงะมรรคา	-	บางนาค	เมืองนราธิวาส	นราธิวาส

ลำดับที่	ตำแหน่งงานว่าง	จำนวน	เพศ	อายุ	วุฒิการศึกษา	อัตราค่าจ้าง	เงื่อนไขและสวัสดิการ	สถานประกอบการ	เลขที่/ซอย/ถนน	หมู่	ตำบล	อำเภอ	จังหวัด
๒๔	ที่ปรึกษาประกันชีวิต	๕	ช/ญ	๒๐+	ปวส.+	ตามตกลง	-	บมจ.เมืองไทยประกันชีวิต สาขาเมือง	๑๗๔ ถ.ระแงงมรรคา	-	บางนา	เมืองนราธิวาส	นราธิวาส
๒๕	ที่ปรึกษาด้านการเงิน	๕	ช/ญ	๒๓+	ม.๖+	๑๐,๐๐๐/ด	-	บมจ.เอ.ไอ.เอ	๑๙๓ ถ.ระแงงมรรคา	-	บางนา	เมืองนราธิวาส	นราธิวาส
๒๖	ฝ่ายขาย	๑	ช/ญ	๒๒-๔๕	ป.ตรี	๓๓๗/วัน	-	บมจ.เอ.ไอ.เอ	๑๙๔ ถ.ระแงงมรรคา	-	บางนา	เมืองนราธิวาส	นราธิวาส
๒๗	แม่บ้าน	๑	ญ	๒๒-๔๕	ไม่จำกัดวุฒิ	๓๓๗/วัน	-	บมจ.เอ.ไอ.เอ	๑๙๕ ถ.ระแงงมรรคา	-	บางนา	เมืองนราธิวาส	นราธิวาส
๒๘	พนักงานฝ่ายขาย	๒๐	ช/ญ	๒๐+	อนุปริญญา+	๒๐๐๐๐+	-	Prudential ประกันชีวิต	๓๕๔/๕ ถ.ระแงงมรรคา	-	บางนา	เมืองนราธิวาส	นราธิวาส
๒๙	ที่ปรึกษาประกันชีวิต	๑๐	ช/ญ	๒๐+	ม.๖+	๓๓๗/วัน	-	บมจ.ไทยประกันชีวิต สาขาเมืองนราธิวาส	๑๔๑ ถ.พิชิตบำรุง	-	บางนา	เมืองนราธิวาส	นราธิวาส
๓๐	ช่างไฟฟ้า	๑	ช	๒๑+	ม.๖+	ตามตกลง	มีประสบการณ์พิจารณาเป็นพิเศษ	ร้านคลังแอร์ เซอร์วิส นราธิวาส	๗๔ ถ.จาดูรงค์รัสมิ	-	บางนา	เมืองนราธิวาส	นราธิวาส
๓๑	พนักงานขาย	๒	ช	๒๑+	ม.๖+	ตามตกลง	มีประสบการณ์พิจารณาเป็นพิเศษ	ร้านคลังแอร์ เซอร์วิส นราธิวาส	๗๔ ถ.จาดูรงค์รัสมิ	-	บางนา	เมืองนราธิวาส	นราธิวาส
๓๒	ช่างซ่อมนาฬิกา	๑	ช	๒๐+	ปวส.	๓๓๗+	-	ร้านจอร์จการแว่น	๒๙๙ ถ.ภูผามุกดี	-	บางนา	เมืองนราธิวาส	นราธิวาส
๓๓	พนักงานกราฟฟิก	๒	ช/ญ	๒๒+	ป.ตรี	๓๓๗+	-	ร้านจอร์จการแว่น	๒๙๙ ถ.ภูผามุกดี	-	บางนา	เมืองนราธิวาส	นราธิวาส
๓๔	ฝ่ายเซอร์วิส	๑	ช/ญ	๒๐+	ปวส.+	ตามตกลง	มีประสบการณ์พิจารณาเป็นพิเศษ	ร้านนราอิงค์ร้าน นราอิงค์	๔๖/๖ ถ.สุริยะประดิษฐ์	-	บางนา	เมืองนราธิวาส	นราธิวาส
๓๕	แม่บ้าน	๑	ญ	๒๐+	ไม่จำกัดวุฒิ	๓๕๐/วัน	รักความสะอาด ขยันซื่อสัตย์	ร้านบีเอ็มพาร์ท	๖๒/๔ ถ.สุริยะประดิษฐ์	-	บางนา	เมืองนราธิวาส	นราธิวาส
๓๖	พนักงานบัญชี	๑	ญ	๒๒-๓๕	วช.-ปวส. บัญชี	๑๐,๐๐๐	ทำงานละเอียดรอบขอบ รับผิดชอบงาน	บริษัท โกวิทพาณิชย์(๒๐๒๑)	๑๕๖ ถ.สุริยะประดิษฐ์	-	บางนา	เมืองนราธิวาส	นราธิวาส
๓๗	หัวหน้าช่าง	๑	ช	๓๕+	ป.ตรี	ตามตกลง	มีประสบการณ์พิจารณาเป็นพิเศษ	โรงแรมอิมพีเรียลนราธิวาส	๒๖๐	-	บางนา	เมืองนราธิวาส	นราธิวาส
๓๘	พนักงานขาย	๕	ช/ญ	๒๐+	ไม่จำกัดวุฒิ	ตามตกลง	มีประสบการณ์ด้านงานขาย	ศูนย์นมเมจิ สาขานราธิวาส	๓๓ ถ.นิมิตรมงคล	-	บางนา	เมืองนราธิวาส	นราธิวาส
๓๙	พนักงานขายบนรถโซลาร์	๑	ช/ญ	๑๘+	ไม่จำกัดวุฒิ	ตามตกลง	-	ศูนย์สามล้อไอศกรีมเนสท์เล่	๒๐๔	-	บางนา	เมืองนราธิวาส	นราธิวาส
๔๐	พนักงานธุรการ	๑	ญ	๒๒+	ป.ตรี	ตามตกลง	ชำนาญด้านคอมพิวเตอร์/มุสลิม	หจก.กิงเจริญ นำโชค	๓ ซอย ๑/๖ ถ.วัชรบุรีบำรุง	-	บางนา	เมืองนราธิวาส	นราธิวาส
๔๑	พนักงานขาย(เครื่องใช้ไฟฟ้า)	๓	ช	๒๐+	ม.๖+	ตามตกลง	สามารถขับรถยนต์ได้	หจก.โปรคอมพิวเตอร์	๒๐๖ ถ.โสภณพิสัย	-	บางนา	เมืองนราธิวาส	นราธิวาส
๔๒	พนักงานบัญชี	๑	ญ	๒๐+	ปวส+ จบบัญชี	ตามตกลง	-	หจก.โปรคอมพิวเตอร์	๒๐๖ ถ.โสภณพิสัย	-	บางนา	เมืองนราธิวาส	นราธิวาส
๔๓	ช่างไฟฟ้า	๑	ช	๒๐+	ปวส+	ตามตกลง	-	หจก.โปรคอมพิวเตอร์	๒๐๖ ถ.โสภณพิสัย	-	บางนา	เมืองนราธิวาส	นราธิวาส
๔๔	พนักงานขาย	๓	ช/ญ	๒๐-๓๕	ม.๖+	ตามตกลง	-	หจก.โปรเทเลคอม แอนด์ ไอที	๒๑๑ ถ.พิชิตบำรุง	-	บางนา	เมืองนราธิวาส	นราธิวาส
๔๕	พนักงานขายอิเล็กทรอนิกส์	๑	ช/ญ	๒๐-๓๕	ม.๖+	ตามตกลง	-	หจก.โปรเทเลคอม แอนด์ ไอที	๒๑๑ ถ.พิชิตบำรุง	-	บางนา	เมืองนราธิวาส	นราธิวาส
๔๖	พนักงานบัญชี สต็อก	๑	ช/ญ	๒๐-๓๕	ม.๖+	ตามตกลง	-	หจก.โปรเทเลคอม แอนด์ ไอที	๒๑๑ ถ.พิชิตบำรุง	-	บางนา	เมืองนราธิวาส	นราธิวาส
๔๗	พนักงานขาย	๔	ญ	๒๐-๓๕	ปวส+	๓๓๗+	-	ห้างทองลิมา นราธิวาส	๓๑๐,๓๑๒ ถ.ภูผามุกดี	-	บางนา	เมืองนราธิวาส	นราธิวาส
๔๘	พนักงานบริการตอมพิวเตอร์	๒	ช	๑๘+	ปวส+	ตามตกลง	-	ร้านนราท้อปปี แอนด์ เซอร์วิส	๕๒/๒๑ ถ.สุริยะประดิษฐ์	-	บางนา	เมืองนราธิวาส	นราธิวาส
๔๙	พนักงานช่างทั่วไป	๑	ช	๑๘-๓๕	ป.๖+	ตามตกลง	โบนัส	ร้านมีร่าทอยส์	๓๗๑ ถ.บายพาส	-	บางนา	เมืองนราธิวาส	นราธิวาส

ลำดับที่	ตำแหน่งงานว่าง	จำนวน	เพศ	อายุ	วุฒิการศึกษา	อัตราค่าจ้าง	เงื่อนไขและสวัสดิการ	สถานประกอบการ	เลขที่/ซอย/ถนน	หมู่	ตำบล	อำเภอ	จังหวัด
๕๐	ช่างเชื่อม	๓	ช	๑๘+	ไม่จำกัดวุฒิ	ตามตกลง	มีประสบการณ์ พิจารณาพิเศษ	ห้างหุ้นส่วนจำกัด บลู แอดไซน์ เอ็นจิเนียริง	๕๕ ถ.ระแงงมรรคา		บางนา	เมืองนราธิวาส	นราธิวาส
๕๑	พนักงานขับรถส่งของ	๑	ช	๑๘+	ไม่จำกัดวุฒิ	ตามตกลง	ต้องทำงานที่ร้านอย่างน้อย ๑ ปี	บจก.สึมอเตอร์	๑๓๙ ๔-๕ ถ.พิชิตบำรุง		บางนา	เมืองนราธิวาส	นราธิวาส
๕๒	พนักงานขาย	๑๐	ช/ญ	๑๘-๕๕	ไม่จำกัดวุฒิ	ตามตกลง	ค่าคอมมิชชั่น	บริษัทซิงเกอร์ สาขานราธิวาส	๑๓๖/๒ ถ.ระแงงมรรคา		บางนา	เมืองนราธิวาส	นราธิวาส
๕๓	พนักงานขาย	๑	ช/ญ	๒๐-๓๕	ม.๖+	ตามตกลง		ร้านรุ่งทรัพย์เปเปอร์	๑๕๑,๑๕๓ ถ.ระแงงมรรคา		บางนา	เมืองนราธิวาส	นราธิวาส
๕๔	พนักงานบัญชี	๑๐	ช/ญ	๒๐+	ปวส.บัญชี	ตามตกลง		บริษัทพิธานพาณิชย์นราธิวาส (โชว์รูม toyota)	๔๑/๑ ถ.สุริยะประดิษฐ์		บางนา	เมืองนราธิวาส	นราธิวาส
๕๕	แม่บ้าน	๑	ญ	๑๘-๔๕	ไม่จำกัดวุฒิ	ตามตกลง	มีประกันสังคม รับเฉพาะไทยพุทธ	หจก.ศิวเทรตติ้ง นราธิวาส	๑๕๓ ถ.สุริยะประดิษฐ์		บางนา	เมืองนราธิวาส	นราธิวาส
๕๖	พนักงานขาย	๒	ช/ญ	๒๓+	ม.๖+	๑๔,๐๐๐	มีทักษะด้านการขาย สามารถติดต่อลูกค้า	บริษัท ซิลมิน โอบาย จำกัด	ถ.สุริยะประดิษฐ์	-	บางนา	เมืองนราธิวาส	นราธิวาส
๕๗	ช่างซ่อมบำรุง	๑	ช	๓๐-๔๐	ปวส.ไฟฟ้า	๑๕,๐๐๐	หัวหน้าซ่อมบำรุง	บมจ.บิกซี ซูเปอร์เซ็นเตอร์ (สาขานราธิวาส)	๑๔๓/๓๒ ถ.สุริยะประดิษฐ์		บางนา	เมืองนราธิวาส	นราธิวาส
๕๘	ที่ปรึกษาการขาย ศูนย์มา	๑๐	ช/ญ	๒๒-๓๕	ปวส.+	ตามตกลง	มีประสบการณ์พิจารณาเป็นพิเศษ	บจก.ซูเกียรติยนต์ จำกัด สาขานราธิวาส	๖๔	๑๐	ลำภู	เมืองนราธิวาส	นราธิวาส
๕๙	ที่ปรึกษาการขาย รถมือส	๓	ช/ญ	๒๐-๓๕	ปวส.+	๑๐๐+ค่าคอมมิ	มีมนุษยสัมพันธ์ มีเบี่ยขยัน	บจก.เอ เอ็น เอ็น ออโต้เซลส์ (๒๐๑๖)	๙๙/๙๙	๑๐	ลำภู	เมืองนราธิวาส	นราธิวาส
๖๐	กรรมกรนอก	๒๐	ช	๒๑+	ไม่จำกัดวุฒิ	ตามตกลง	มีประสบการณ์พิจารณาเป็นพิเศษ	หจก.พี โอ วัสดุก่อสร้าง	๑๔๗/๔	๘	ลำภู	เมืองนราธิวาส	นราธิวาส
๖๑	พนักงานขับรถลิบ	๒	ช	๒๕+	ไม่จำกัดวุฒิ	๓๓๗+	มีประสบการณ์จะพิจารณาเป็นพิเศษมีประ	หจก.พี โอ วัสดุก่อสร้าง	๑๔๗/๔	๑๐	ลำภู	เมืองนราธิวาส	นราธิวาส
๖๒	พนักงานขับรถไม่ปูน	๒	ช	๑๘+	ไม่จำกัดวุฒิ	ตามตกลง	มีประสบการณ์พิจารณาพิเศษ	หจก.ยะกัง วิศวกรรม	๔/๓	๗	ลำภู	เมืองนราธิวาส	นราธิวาส
๖๓	ช่างเชื่อมโลหะ	๑	ช	๒๐+	ไม่จำกัดวุฒิ	๓๓๗+		อู่เอกรินทร์ การช่าง		๗	ลำภู	เมืองนราธิวาส	นราธิวาส
๖๔	ช่างพ่นสีรถยนต์	๑	ช	๒๐+	ไม่จำกัดวุฒิ	๓๓๗+		อู่เอกรินทร์ การช่าง		๗	ลำภู	เมืองนราธิวาส	นราธิวาส
๖๕	ขับรถลิบล้อ	๑	ช	๒๐+	ไม่จำกัดวุฒิ	ตามตกลง	มีใบขับขี่	หจก.ยะกังทรายวัสดุ	๔/๒	๗	ลำภู	เมืองนราธิวาส	นราธิวาส
๖๖	ขับรถลิบล้อ Mix	๑	ช	๒๐+	ไม่จำกัดวุฒิ	ตามตกลง	มีใบขับขี่	หจก.ยะกังทรายวัสดุ	๔/๒	๗	ลำภู	เมืองนราธิวาส	นราธิวาส
๖๗	ขับรถหกล้อ	๑	ช	๒๐+	ไม่จำกัดวุฒิ	ตามตกลง	มีใบขับขี่	หจก.ยะกังทรายวัสดุ	๔/๒	๗	ลำภู	เมืองนราธิวาส	นราธิวาส
๖๘	ขับรถหกล้อ Mix	๑	ช	๒๐+	ไม่จำกัดวุฒิ	ตามตกลง	มีใบขับขี่	หจก.ยะกังทรายวัสดุ	๔/๒	๗	ลำภู	เมืองนราธิวาส	นราธิวาส
๖๙	ขับรถกระบะ	๑	ช	๒๐+	ไม่จำกัดวุฒิ	ตามตกลง	มีใบขับขี่	หจก.ยะกังทรายวัสดุ	๔/๒	๗	ลำภู	เมืองนราธิวาส	นราธิวาส
๗๐	ช่างเชื่อม	๑	ช	๑๘+	ไม่จำกัดวุฒิ	ตามตกลง	มีประสบการณ์จะพิจารณาเป็นพิเศษ	บจก.เจตาซีเมน	๖๐/๕	๓	ตะปอเยาะ	ยิงอ	นราธิวาส
๗๑	ก๊วก	๑	ช/ญ	๒๕+	ไม่จำกัดวุฒิ	ตามตกลง	มีประสบการณ์ประกอบอาหาร	ร้านรอเฮง (ร้านอาหาร)	๔๘/๕	-	ยิงอ	ยิงอ	นราธิวาส
๗๒	ช่างแอร์รถยนต์	๑	ช	๒๐+	ไม่จำกัดวุฒิ	ตามตกลง	มีประสบการณ์	ร้านเอ็ม อะไหล่ยนต์	๔๓/๑	๑	ยิงอ	ยิงอ	นราธิวาส
๗๓	ช่างช่วงล่าง	๑	ช	๒๐+	ไม่จำกัดวุฒิ	ตามตกลง	มีประสบการณ์	ร้านเอ็ม อะไหล่ยนต์	๔๓/๑	๑	ยิงอ	ยิงอ	นราธิวาส
๗๔	ช่างไดนาโม	๑	ช	๒๐+	ไม่จำกัดวุฒิ	ตามตกลง	มีประสบการณ์	ร้านเอ็ม อะไหล่ยนต์	๔๓/๑	๑	ยิงอ	ยิงอ	นราธิวาส
๗๕	ช่างก่อสร้าง	๕	ช	๑๘-๔๐	ไม่จำกัดวุฒิ	ตามตกลง	มีประกันสังคม	บ.นราสหกิจ กรุป จำกัด	๒/๕	๔	ละหาร	ยิงอ	นราธิวาส

ลำดับที่	ตำแหน่งงานว่าง	จำนวน	เพศ	อายุ	วุฒิการศึกษา	อัตราค่าจ้าง	เงื่อนไขและสวัสดิการ	สถานประกอบการ	เลขที่/ซอย/ถนน	หมู่	ตำบล	อำเภอ	จังหวัด
๗๖	ช่างยนต์	๒	ช	๑๘-๔๐	ไม่จำกัดวุฒิ	ตามตกลง	มีประกันสังคม	บ.นราสหกิจ กรู๊ป จำกัด	๒/๕	๔	ละหาร	ยิงอ	นราธิวาส
๗๗	พนักงานขับรถลิบล้อ	๓	ช	๑๘-๔๐	ไม่จำกัดวุฒิ	ตามตกลง	มีประกันสังคม	บ.นราสหกิจ กรู๊ป จำกัด	๒/๕	๔	ละหาร	ยิงอ	นราธิวาส
๗๘	เซลล์	๑	ช/ญ	๒๐-๓๕	ม.๖+	ตามตกลง	ขับรถได้พิจารณาเป็นพิเศษ	บจก.อำนวยการฟู๊ดส์ โฟรเวสซิ่ง สาขา นราธิวาส	๑๔๗	๓	ละหาร	ยิงอ	นราธิวาส
๗๙	ผู้ช่วยขับรถ	๑	ช	๒๐-๓๕	ม.๓+	ตามตกลง	สามารถขับรถได้	บจก.อำนวยการฟู๊ดส์ โฟรเวสซิ่ง สาขา นราธิวาส	๑๔๗	๓	ละหาร	ยิงอ	นราธิวาส
๘๐	ช่างยนต์	๒	ช	๒๐+	ไม่จำกัดวุฒิ	๓๓๓๗	มีประสบการณ์จะพิจารณาเป็นพิเศษ	อู่ ยี่แวง เซอร์วิส	๑๖๓/๒	๑	แว้ง	แว้ง	นราธิวาส
๘๑	ช่างเคาะถยนต์	๑	ช	๑๘+	ไม่จำกัดวุฒิ	ตามตกลง	-	บจก.โก-ลก การาจ	๑๖๖/๔	๕	ปาเสมัส	สุโหงโก-ลก	นราธิวาส
๘๒	ช่างยนต์	๒	ช	๒๐+	ปวช.+	ตามตกลง	จบช่างยนต์	บจก.โก-ลก การาจ	๑๖๖/๒	๕	ปาเสมัส	สุโหงโก-ลก	นราธิวาส
๘๓	ช่างสี	๑	ช	๑๘+	ไม่จำกัดวุฒิ	ตามตกลง	-	บจก.โก-ลก การาจ	๑๖๖/๓	๕	ปาเสมัส	สุโหงโก-ลก	นราธิวาส
๘๔	พนักงานบัญชี	๑	ช/ญ	๒๐+	ปวส.	ตามตกลง	-	หจก.ทัฬหะภาคิน	๓๑/๑	๑	ปาเสมัส	สุโหงโก-ลก	นราธิวาส
๘๕	พนักงานฝ่ายบุคคล	๑	ช/ญ	๒๐+	ปวส.	ตามตกลง	-	หจก.ทัฬหะภาคิน	๓๑/๑	๑	ปาเสมัส	สุโหงโก-ลก	นราธิวาส
๘๖	เจ้าหน้าที่ฝ่ายขาย	๑	ช/ญ	๒๒-๔๐	ไม่จำกัด	ตามตกลง	-	หจก.ทัฬหะภาคิน	๓๑/๑	๒	ปาเสมัส	สุโหงโก-ลก	นราธิวาส
๘๗	ฝ่ายขนส่ง ขับรถยนต์	๔	ช	๒๒-๔๐	ไม่จำกัด	ตามตกลง	มีใบขับขี่รถยนต์	หจก.ทัฬหะภาคิน	๓๑/๑	๒	ปาเสมัส	สุโหงโก-ลก	นราธิวาส
๘๘	ฝ่ายขนส่ง คนรถ	๔	ช	๒๒-๔๐	ไม่จำกัด	ตามตกลง	-	หจก.ทัฬหะภาคิน	๓๑/๑	๒	ปาเสมัส	สุโหงโก-ลก	นราธิวาส
๘๙	ฝ่ายโกดัง	๒	ช/ญ	๒๒-๔๐	ไม่จำกัด	ตามตกลง	-	หจก.ทัฬหะภาคิน	๓๑/๑	๒	ปาเสมัส	สุโหงโก-ลก	นราธิวาส
๙๐	แม่บ้าน	๑	ญ	๒๒-๔๐	ไม่จำกัด	ตามตกลง	-	หจก.ทัฬหะภาคิน	๓๑/๑	๒	ปาเสมัส	สุโหงโก-ลก	นราธิวาส
๙๑	พนักงานกราฟฟิก	๓	ช/ญ	๒๒-๔๕	ปวส.	ตามตกลง	มีความสามารถด้านคอมพิวเตอร์	บ.ไร่พระจันทร์ (สุโหงโก-ลก)	๑๘/๑๐-๑๓ ถ.เจริญเขต	-	สุโหงโก-ลก	สุโหงโก-ลก	นราธิวาส
๙๒	พนักงานการตลาด	๕	ช/ญ	๒๕-๔๕	ป.ตรี	ตามตกลง	มีความสามารถด้านคอมพิวเตอร์	บ.ไร่พระจันทร์ (สุโหงโก-ลก)	๑๘/๑๐-๑๓ ถ.เจริญเขต	-	สุโหงโก-ลก	สุโหงโก-ลก	นราธิวาส
๙๓	พนักงานขายออนไลน์	๕	ช/ญ	๒๐-๓๕	ม.๖+	ตามตกลง	มีความสามารถด้านคอมพิวเตอร์	บ.ไร่พระจันทร์ (สุโหงโก-ลก)	๑๘/๑๐-๑๓ ถ.เจริญเขต	-	สุโหงโก-ลก	สุโหงโก-ลก	นราธิวาส
๙๔	พนักงานคอนเทนต์	๑๐	ช/ญ	๒๐-๔๕	ป.ตรี	ตามตกลง	มีความสามารถด้านระบบออนไลน์	บ.ไร่พระจันทร์ (สุโหงโก-ลก)	๑๘/๑๐-๑๓ ถ.เจริญเขต	-	สุโหงโก-ลก	สุโหงโก-ลก	นราธิวาส
๙๕	พนักงานจัดซื้อ	๓	ช/ญ	๒๕-๔๕	ป.ตรี	ตามตกลง	มีความสามารถด้านคอมพิวเตอร์	บ.ไร่พระจันทร์ (สุโหงโก-ลก)	๑๘/๑๐-๑๓ ถ.เจริญเขต	-	สุโหงโก-ลก	สุโหงโก-ลก	นราธิวาส
๙๖	พนักงานบัญชี	๒	ช/ญ	๒๕-๔๕	ป.ตรีบัญชี	ตามตกลง	มีความสามารถด้านคอมพิวเตอร์ โปรแกรม	บ.ไร่พระจันทร์ (สุโหงโก-ลก)	๑๘/๑๐-๑๓ ถ.เจริญเขต	-	สุโหงโก-ลก	สุโหงโก-ลก	นราธิวาส
๙๗	พนักงานไลฟ์สด	๑๐	ช/ญ	๒๐-๓๕	ม.๖+	ตามตกลง	มีความสามารถด้านคอมพิวเตอร์	บ.ไร่พระจันทร์ (สุโหงโก-ลก)	๑๘/๑๐-๑๓ ถ.เจริญเขต	-	สุโหงโก-ลก	สุโหงโก-ลก	นราธิวาส
๙๘	แอดมินเพจ	๕	ช/ญ	๒๐-๔๕	ม.๓+	ตามตกลง	มีความสามารถด้านระบบออนไลน์	บ.ไร่พระจันทร์ (สุโหงโก-ลก)	๑๘/๑๐-๑๓ ถ.เจริญเขต	-	สุโหงโก-ลก	สุโหงโก-ลก	นราธิวาส
๙๙	ช่างยนต์	๑	ช	๑๘+	ปวส.+	ตามตกลง	-	บจก.อาหารสำเร็จรูปสุโหงโก-ลก	๒๒๑/๑ ถ.เจริญเขต	-	สุโหงโก-ลก	สุโหงโก-ลก	นราธิวาส
๑๐๐	เสมียนห้องวิจัย	๑	ช/ญ	๑๘+	ปวส.+	ตามตกลง	-	บจก.อาหารสำเร็จรูปสุโหงโก-ลก	๒๒๑/๑ ถ.เจริญเขต	-	สุโหงโก-ลก	สุโหงโก-ลก	นราธิวาส
๑๐๑	ช่างซ่อมบำรุง	๒	ช	๒๒-๓๕	ปวส.+	ตามตกลง	-	บริษัทแอลเอสเอ็น เบเกอร์รี่ จำกัด	๗๖๑ ถ.ประชาวิวัฒน์	-	สุโหงโก-ลก	สุโหงโก-ลก	นราธิวาส

ลำดับที่	ตำแหน่งงานว่าง	จำนวน	เพศ	อายุ	วุฒิการศึกษา	อัตราค่าจ้าง	เงื่อนไขและสวัสดิการ	สถานประกอบการ	เลขที่/ซอย/ถนน	หมู่	ตำบล	อำเภอ	จังหวัด
๑๐๒	พนักงานบัญชี	๒	ญ	๒๑+	ปวส.+	ตามตกลง	-	บริษัทแอลเอสเอ็น เบเกอร์รี่ จำกัด	๗๖๑ ถ.ประชาธิปไตย	-	สุโขทัย	สุโขทัย	นราธิวาส
๑๐๓	พนักงานขับรถยนต์	๒	ช	๒๐+	ไม่จำกัดวุฒิ	๑๑,๐๐๐	มีใบขับขี่รถยนต์	บริษัทแอลเอสเอ็น เบเกอร์รี่ จำกัด	๗๖๑ ถ.ประชาธิปไตย	-	สุโขทัย	สุโขทัย	นราธิวาส
๑๐๔	พนักงานคลังสินค้า	๑	ช/ญ	๒๐+	ไม่จำกัดวุฒิ	๑๑,๐๐๐		บริษัทแอลเอสเอ็น เบเกอร์รี่ จำกัด	๗๖๑ ถ.ประชาธิปไตย	-	สุโขทัย	สุโขทัย	นราธิวาส
๑๐๕	พนักงานขาย	๑	ช/ญ	๒๐+	ไม่จำกัดวุฒิ	๑๑,๐๐๐	มีค่าคอมมิชชั่น	บริษัทแอลเอสเอ็น เบเกอร์รี่ จำกัด	๗๖๑ ถ.ประชาธิปไตย	-	สุโขทัย	สุโขทัย	นราธิวาส
๑๐๖	ช่างซ่อมช่วงล่างรถยนต์	๒	ช	๒๐+	ไม่จำกัดวุฒิ	ตามตกลง	-	ร้านเอ็มโซนิค ประดับยนต์	๕๗-๕๙ ถ.เจริญเขต	-	สุโขทัย	สุโขทัย	นราธิวาส
๑๐๗	ช่างฟิล์มรถยนต์	๑	ช	๒๐+	ไม่จำกัดวุฒิ	ตามตกลง	-	ร้านเอ็มโซนิค ประดับยนต์	๕๗-๕๙ ถ.เจริญเขต	-	สุโขทัย	สุโขทัย	นราธิวาส
๑๐๘	ช่างประดับยนต์	๑	ช	๒๐+	ไม่จำกัดวุฒิ	ตามตกลง	-	ร้านเอ็มโซนิค ประดับยนต์	๕๗-๕๙ ถ.เจริญเขต	-	สุโขทัย	สุโขทัย	นราธิวาส
๑๐๙	พนักงานเสิร์ฟ	๑	ญ	๒๐+	ไม่จำกัดวุฒิ	ตามตกลง	-	โรงแรม ริเวียร่า โฮเต็ล	๑๐ ถ.ประชาธิปไตย	-	สุโขทัย	สุโขทัย	นราธิวาส
๑๑๐	แม่บ้าน	๑	ญ	๒๐+	ไม่จำกัดวุฒิ	ตามตกลง	-	โรงแรม ริเวียร่า โฮเต็ล	๑๐ ถ.ประชาธิปไตย	-	สุโขทัย	สุโขทัย	นราธิวาส
๑๑๑	ช่างไฟฟ้า	๑	ช	๒๐-๔๐	ปวส.+	ตามตกลง	มีประสบการณ์จะพิจารณาเป็นพิเศษ	หจก.พีเอส.พี เอ็นจิเนียริ่ง แอนด์ แอสโซซิเอทส์	๒๑๙	-	สุโขทัย	สุโขทัย	นราธิวาส
๑๑๒	ช่างยนต์	๑	ช	๒๐-๔๐	ปวส.+	ตามตกลง	มีประสบการณ์จะพิจารณาเป็นพิเศษ	หจก.พีเอส.พี เอ็นจิเนียริ่ง แอนด์ แอสโซซิเอทส์	๒๑๙	-	สุโขทัย	สุโขทัย	นราธิวาส
๑๑๓	ช่างสำรวจ	๑	ช	๒๐-๔๐	ป.ตรี	ตามตกลง	มีประสบการณ์จะพิจารณาเป็นพิเศษ	หจก.พีเอส.พี เอ็นจิเนียริ่ง แอนด์ แอสโซซิเอทส์	๒๑๙	-	สุโขทัย	สุโขทัย	นราธิวาส
๑๑๔	พนักงานก่อสร้าง	๑	ช	ไม่เกิน ๔๐	ม.๓+	ตามตกลง		หจก.พีเอส.พี เอ็นจิเนียริ่ง แอนด์ แอสโซซิเอทส์	๒๑๙	-	สุโขทัย	สุโขทัย	นราธิวาส
๑๑๕	ที่ปรึกษาประกันชีวิต	๑๐	ช/ญ	๒๐+	ม.๖+	๓๓๗/วัน		บมจ.ไทยประกันชีวิต สาขาสุโขทัย	๑๔๒ ถ.ประชาธิปไตย	-	สุโขทัย	สุโขทัย	นราธิวาส
๑๑๖	แม่บ้าน	๒	ญ	๑๘-๓๕	ไม่จำกัดวุฒิ	ตามตกลง		โรงแรมธารา	๒ ถ.เจริญเขต		สุโขทัย	สุโขทัย	นราธิวาส
๑๑๗	พนักงานเสิร์ฟ	๓	ช/ญ	๒๐+	ไม่จำกัดวุฒิ	ตามตกลง		โรงแรมมารีน่า	๑๗๓ ซ.๓		สุโขทัย	สุโขทัย	นราธิวาส
๑๑๘	บาร์น้ำ	๒	ช	๒๐+	ไม่จำกัดวุฒิ	ตามตกลง		โรงแรมมารีน่า	๑๗๔ ซ.๓		สุโขทัย	สุโขทัย	นราธิวาส
๑๑๙	ช่างช่วงล่าง	๑	ช	๑๘+	ไม่จำกัดวุฒิ	ตามตกลง	มีประสบการณ์	อู่สุรินทร์การช่าง	๑/๔ ถ.บ้านต้นหยงมะลิ		สุโขทัย	สุโขทัย	นราธิวาส
๑๒๐	พนักงานล้างอัดฉีด	๑	ช	๑๘+	ไม่จำกัดวุฒิ	ตามตกลง	มีประสบการณ์	อู่สุรินทร์การช่าง	๑/๔ ถ.บ้านต้นหยงมะลิ		สุโขทัย	สุโขทัย	นราธิวาส
๑๒๑	ตัวแทนฝ่ายขาย	๒๐	ช/ญ	๒๐+	ม.๖+	ตามตกลง	มีค่าคอมมิชชั่น	บริษัทโคเวย์ ประเทศไทย จำกัด (นราธิวาส)	๔๘๗ ถ.สีโรรส		สะเตง	เมืองยะลา	ยะลา
๑๒๒	เจ้าหน้าที่ฝ่ายการตลาด	๑	ช/ญ	๒๐+	ป.ตรี	ตามตกลง	โบนัส	บริษัทโคเวย์ ประเทศไทย จำกัด (นราธิวาส)	๔๘๘ ถ.สีโรรส		สะเตง	เมืองยะลา	ยะลา
๑๒๓	เจ้าหน้าที่แอดมินประจำส	๑	ช/ญ	๒๐+	ป.ตรี	ตามตกลง		บริษัทโคเวย์ ประเทศไทย จำกัด (นราธิวาส)	๔๘๙ ถ.สีโรรส		สะเตง	เมืองยะลา	ยะลา

นายจ้าง ๖๑ แห่ง

๗๙ ตำแหน่ง

๓๔๘ อัตรา