



# สถานการณ์ตลาดแรงงานภาคกลาง Central Labour Market Situation

กรุงเทพมหานคร ~ สมุทรปราการ ~ นนทบุรี ~ ปทุมธานี ~ พระนครศรีอยุธยา ~ ชัยนาท ~ ลพบุรี ~ สระบุรี ~ สิงห์บุรี ~ อ่างทอง

อาชีพที่มีความต้องการแรงงานมากที่สุด 3 อันดับแรก

- ตัวแทนฝ่ายขายด้านเทคนิคและการค้า
- เจ้าหน้าที่เก็บเงินและเจ้าหน้าที่ขายตัว
- พนักงานขายของหน้าร้านและพนักงานสาธิตสินค้า



## บทบรรณาธิการ...

สถานการณ์ตลาดแรงงานภาคกลาง ข้อมูลเดือนพฤษภาคม 2568 มีผู้ประกันตนมาขึ้นทะเบียนขอรับประโยชน์ทดแทนกรณีว่างงาน จำนวน 130,636 คน นายจ้าง/สถานประกอบการแจ้งความต้องการแรงงาน จำนวน 45,048 อัตรา อาชีพที่มีความต้องการแรงงานมากที่สุด คือ ตัวแทนฝ่ายขายด้านเทคนิคและการค้า สำหรับภาวะการลงทุนมีโรงงานขออนุญาตเปิดกิจการใหม่ลดลงร้อยละ 58.97 และการจ้างงานลดลงร้อยละ 71.86 การเดินทางไปทำงานต่างประเทศลดลงร้อยละ 13.04 คนต่างด้าวคงเหลือที่ยังทำงาน จำนวน 997,178 คน

หากท่านมีข้อคิดเห็นหรือข้อเสนอแนะ สามารถติดต่อได้ที่  
E-mail: lmi@doe.go.th lmicenter@windowslive.com

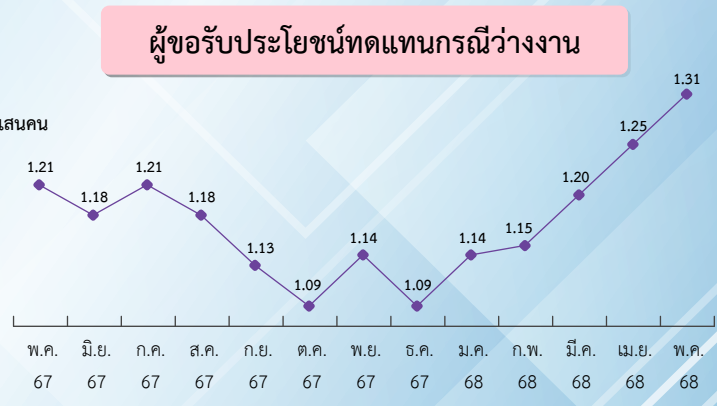
## สารบัญ...

การว่างงานและการเลิกจ้าง	2
ภาวะความต้องการแรงงาน	2
ภาวะการลงทุน	3
การไปทำงานต่างประเทศ	4
การทำงานของคนต่างด้าว	4



# สถานการณ์การว่างงานและการเลิกจ้าง

สถานการณ์การว่างงานและการเลิกจ้างในภาคกลาง เดือนพฤษภาคม 2568 มีผู้ประกันตนในระบบประกันสังคม (มาตรา 33) จำนวน 6,426,475 คน และมีผู้ประกันตนมาขึ้นทะเบียนขอรับประโยชน์ทดแทนกรณีว่างงาน จำนวน 130,636 คน คิดเป็นร้อยละ 2.03 ของผู้ประกันตนมาตรา 33 เมื่อเปรียบเทียบกับช่วงเดียวกันของปีก่อน พบว่า มีผู้ขอรับประโยชน์ทดแทนเพิ่มขึ้นจำนวน 9,879 คน คิดเป็นร้อยละ 8.18 โดยสาเหตุการว่างงานจากการลาออกมากที่สุด คิดเป็นร้อยละ 78.12 รองลงมาคือ การเลิกจ้าง ร้อยละ 19.37 และสิ้นสุดสัญญาจ้าง ร้อยละ 2.51

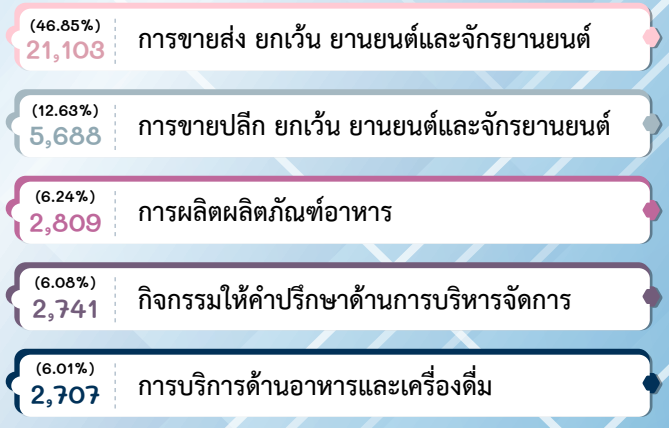


# ภาวะความต้องการแรงงานภาคกลาง

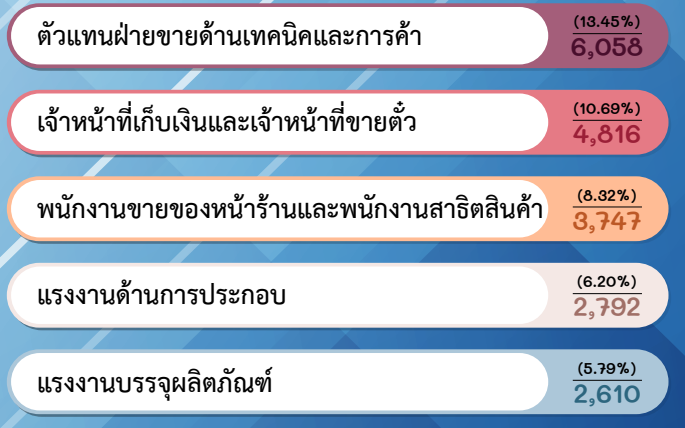
ข้อมูลการให้บริการจัดหางานในประเทศของกรมการจัดหางาน เดือนพฤษภาคม 2568 พบว่า นายจ้าง/สถานประกอบการแจ้งความต้องการแรงงาน จำนวน 45,048 อัตรา สาขาอุตสาหกรรมที่มีความต้องการแรงงานมากที่สุด คือ การขายส่ง ฯ รองลงมา การขายปลีก ฯ โดยมีความต้องการผู้ที่จบการศึกษาระดับปริญญาตรีมากที่สุด



## สาขาอุตสาหกรรมที่มีความต้องการแรงงานมาก 5 อันดับ



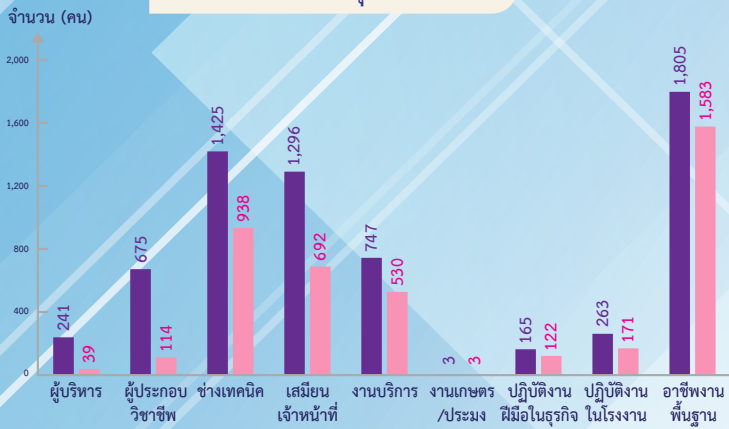
## สาขาอาชีพที่มีความต้องการแรงงานมาก 5 อันดับ



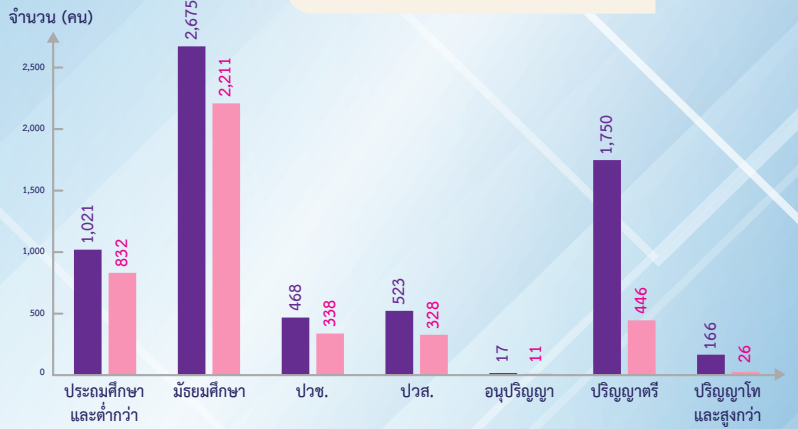
# ผู้สมัครงานที่มาใช้บริการ และการบรรจุนงาน ผ่านกรมการจัดหางาน

ข้อมูลผู้สมัครงานที่มาใช้บริการผ่านกรมการจัดหางาน เดือนพฤษภาคม 2568 ภาคกลางมีผู้สมัครงาน จำนวน 6,620 คน ลดลงจากช่วงเดียวกันของปีก่อนร้อยละ 0.15 ส่วนการบรรจุนงาน จำนวน 4,192 คน เพิ่มขึ้นจากช่วงเดียวกันของปีก่อนร้อยละ 0.96 โดยผู้สมัครงานส่วนใหญ่จบการศึกษาระดับมัธยมศึกษา สำหรับอาชีพที่ผู้สมัครงานมีการบรรจุนงานมากที่สุด คือ แรงงานบรรจุนผลิตภัณฑ

## จำแนกตามกลุ่มอาชีพ



## จำแนกตามระดับการศึกษา



# ภาวะการลงทุน

ข้อมูลจากกรมโรงงานอุตสาหกรรม การลงทุนใน 10 จังหวัดภาคกลาง เดือนพฤษภาคม 2568 มีจำนวนโรงงานที่ได้รับอนุญาตให้เปิดกิจการใหม่ จำนวน 16 แห่ง ลดลงร้อยละ 58.97 จำนวนเงินลงทุน 1,603.36 ล้านบาท ลดลงร้อยละ 59.39 และการจ้างงาน จำนวน 516 คน ลดลงร้อยละ 71.86 เมื่อเปรียบเทียบกับช่วงเดียวกันของปีก่อน โดยจังหวัดปทุมธานี มีจำนวนโรงงานขอเปิดกิจการใหม่มากที่สุด

## โรงงาน

16 แห่ง

ลดลงจากปีก่อน

**-58.97%**

(39 แห่ง)

ลดลงจากเดือนก่อน

**-40.74%**

(27 แห่ง)

## เงินลงทุน

1,603.36 ล้านบาท

ลดลงจากปีก่อน

**-59.39%**

(3,948.34 ลบ.)

ลดลงจากเดือนก่อน

**-53.84%**

(3,473.72 ลบ.)

## การจ้างงาน

516 คน

ลดลงจากปีก่อน

**-71.86%**

(1,834 คน)

ลดลงจากเดือนก่อน

**-60.70%**

(1,313 คน)

## โรงงานที่ได้รับการอนุญาตให้ประกอบกิจการใหม่

6 แห่ง

ปทุมธานี  
37.50%

4 แห่ง

สระบุรี  
25.00%

3 แห่ง

พระนครศรีอยุธยา  
18.75%

2 แห่ง

สมุทรปราการ  
12.50%

1 แห่ง

อ่างทอง  
6.25%

## การจ้างงาน จำแนกตามประเภทกิจการ



225 คน  
43.60%

ผลิตภัณฑ์โลหะ โลหะขั้นมูลฐานฯ



163 คน  
31.59%

เคมีภัณฑ์ โปโตรเลียมฯ



104 คน  
20.16%

การผลิตอื่นๆ



17 คน  
3.29%

แปรรูปไม้ ผลิตภัณฑ์จากไม้



7 คน  
1.36%

อาหารเครื่องดื่ม

# การไปทำงานต่างประเทศ

ข้อมูลจากกองบริหารแรงงานไทยไปต่างประเทศ แรงงานไทยใน 10 จังหวัดภาคกลาง ได้รับอนุญาตให้เดินทางไปทำงานต่างประเทศ เดือนพฤษภาคม 2568 จำนวน 527 คน จำแนกการเดินทาง 5 วิธี จำนวน 319 คน และ RE-ENTRY VISA จำนวน 208 คน เปรียบเทียบกับช่วงเดียวกันของปีก่อนลดลงร้อยละ 13.04 (606 คน) และเปรียบเทียบกับเดือนก่อนลดลงร้อยละ 0.57 (530 คน)

## 5 อันดับประเทศที่แรงงานไทยเดินทางไปทำงานมากที่สุด



## จำแนกตามประเภทการเดินทาง



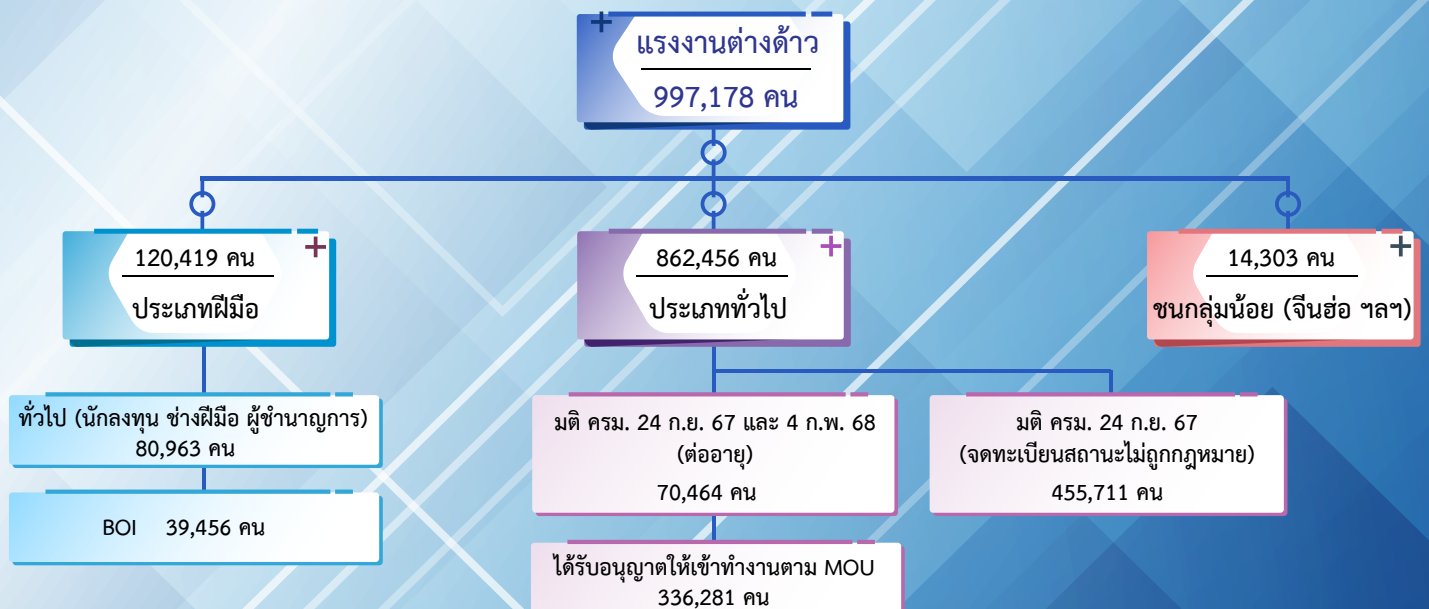
## จำแนกรายจังหวัด



ที่มา : กองบริหารแรงงานไทยไปต่างประเทศ

# การทำงานของคนต่างด้าว

คนต่างด้าวคงเหลือที่ทำงานใน 10 จังหวัดภาคกลาง ณ เดือนพฤษภาคม 2568 จำนวน 997,178 คน โดยเป็นแรงงานต่างด้าว 4 สัญชาติ (เมียนมา ลาว กัมพูชา และเวียดนาม) จำนวน 862,456 คน (ร้อยละ 86.49) คนต่างด้าวระดับฝีมือชำนาญการ จำนวน 120,419 คน (ร้อยละ 12.08) และชนกลุ่มน้อย/บุคคลพื้นที่สูง จำนวน 14,303 คน (ร้อยละ 1.43)



ที่มา : สำนักบริหารแรงงานต่างด้าว