



@LMl of Thailand



Thai Labour Market Information

# สถานการณ์ตลาดแรงงานในปัจจุบัน

## ไตรมาสที่ 1 ปี 2568 (มกราคม-มีนาคม)



DOWNLOAD

PowerPoint

กองบริหารข้อมูลตลาดแรงงาน

กรมการจัดหางาน



# สถานการณ์ตลาดแรงงาน

ไตรมาสที่ 1 ปี 2568 (มกราคม-มีนาคม)



● ภาวะการทำงานของประชากรและการว่างงาน

● ภาวะความต้องการแรงงาน

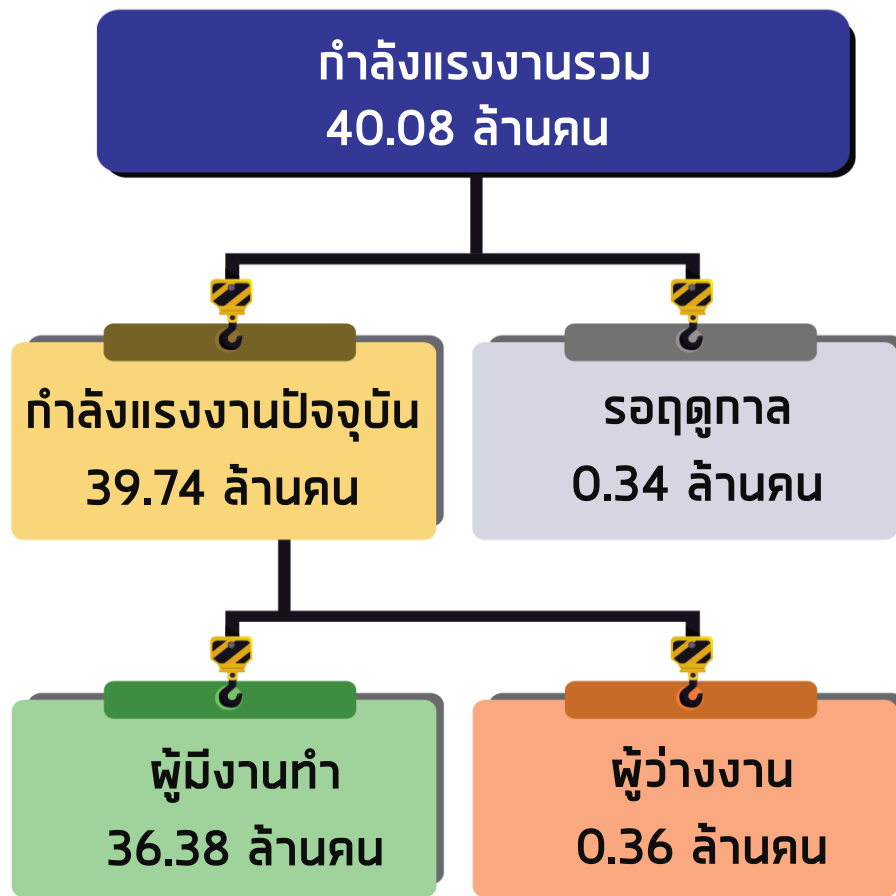
● การไปทำงานต่างประเทศ

● การทำงานของคนต่างด้าว



# โครงสร้างประชากร ไตรมาสที่ 1 ปี 2568

ผู้มีอายุ 15 ปีขึ้นไป 59.36 ล้านคน



อัตราการว่างงาน ร้อยละ 0.9

ผู้อยู่นอกกำลังแรงงาน 19.28 ล้านคน

ทำงานบ้าน 4.73 ล้านคน

เรียนหนังสือ 4.59 ล้านคน

อื่น ๆ \* 9.96 ล้านคน

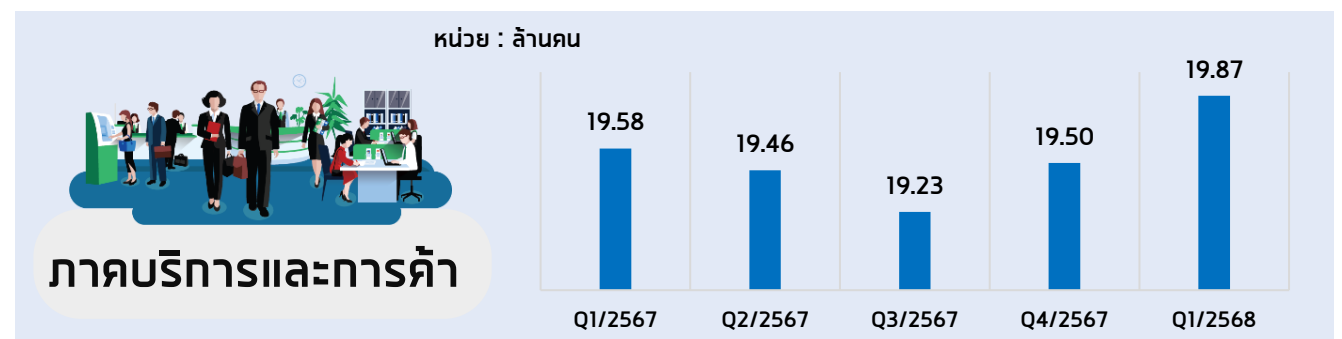
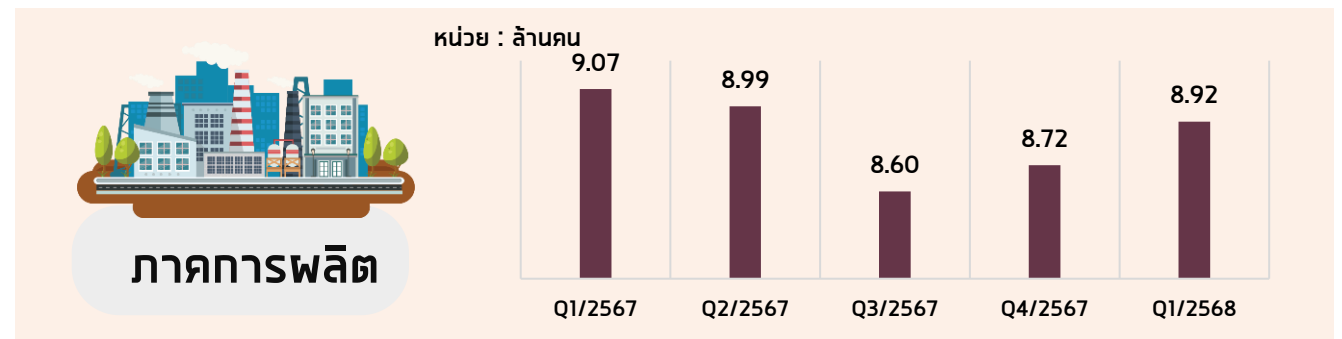
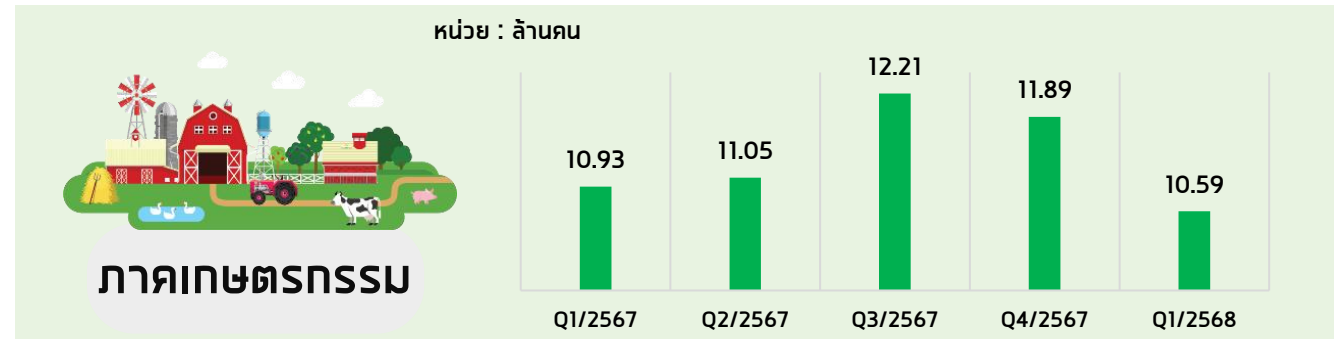
\* อื่น ๆ รวมถึง เกษียณ เด็ก ชรา ป่วย หรือพิการไม่สามารถทำงานได้

# ภาวะการทำงานของประชากรและการว่างงาน : ผู้มีงานทำ Q1/2568

ผู้มีงานทำ 39.38 ล้านคน



ลดลงจากช่วงเดียวกันของปีก่อน 1.96 แสนคน  
หรือ 0.49% YoY

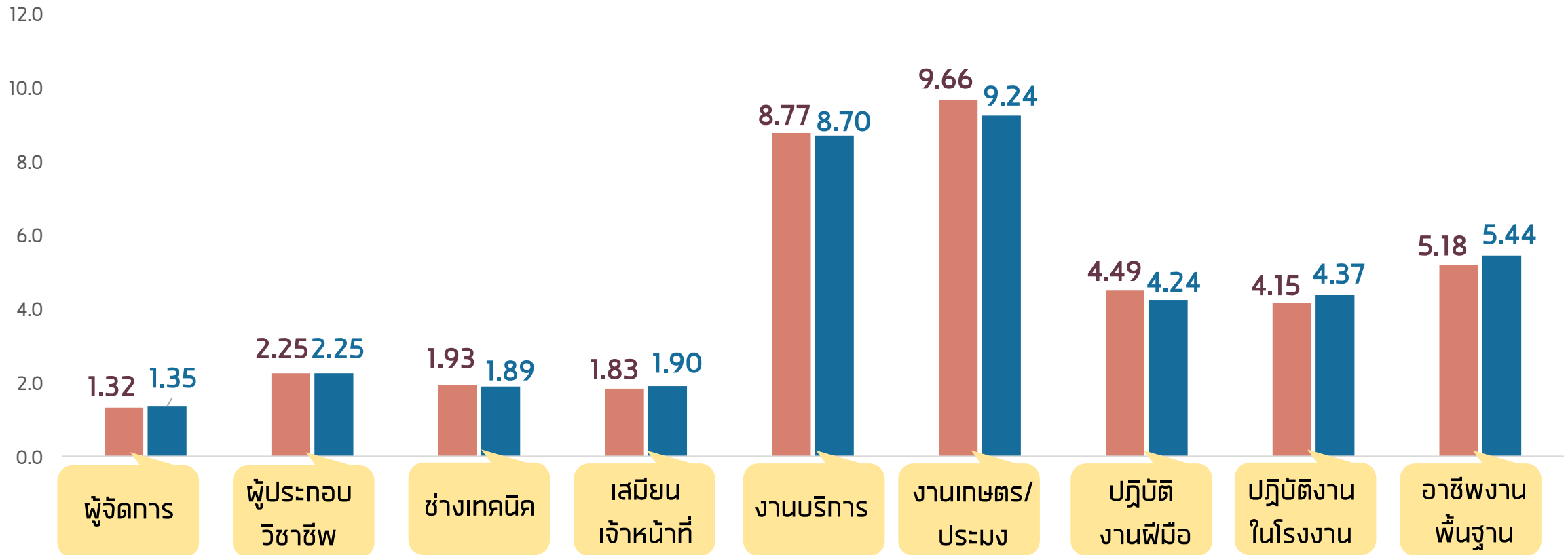


# ภาวะการทำงานของประชากรและการว่างงาน : ผู้มีงานทำ Q1/2568

## ผู้มีงานทำ จำแนกตามประเภทอาชีพ

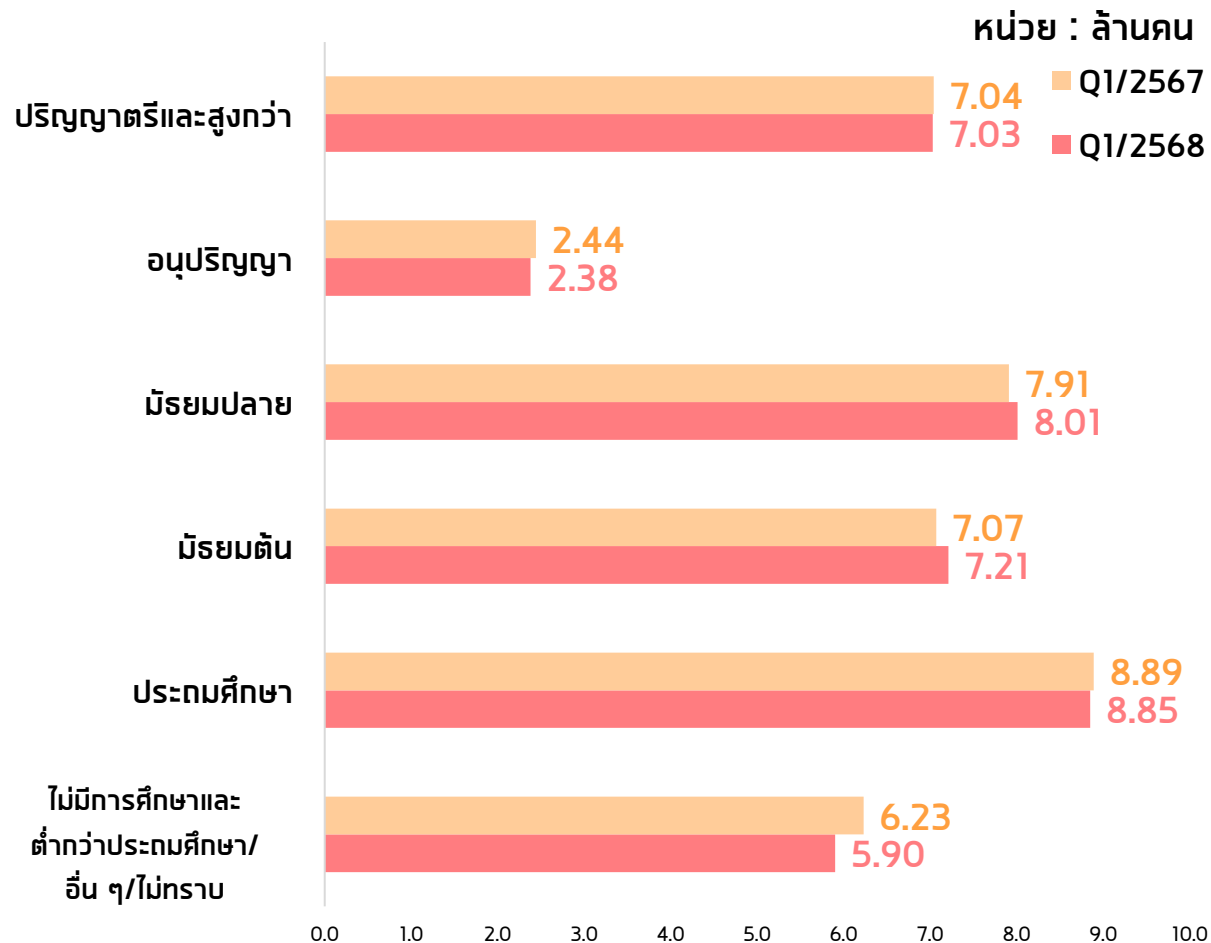
หน่วย : ล้านคน

■ Q1/2567 ■ Q1/2568

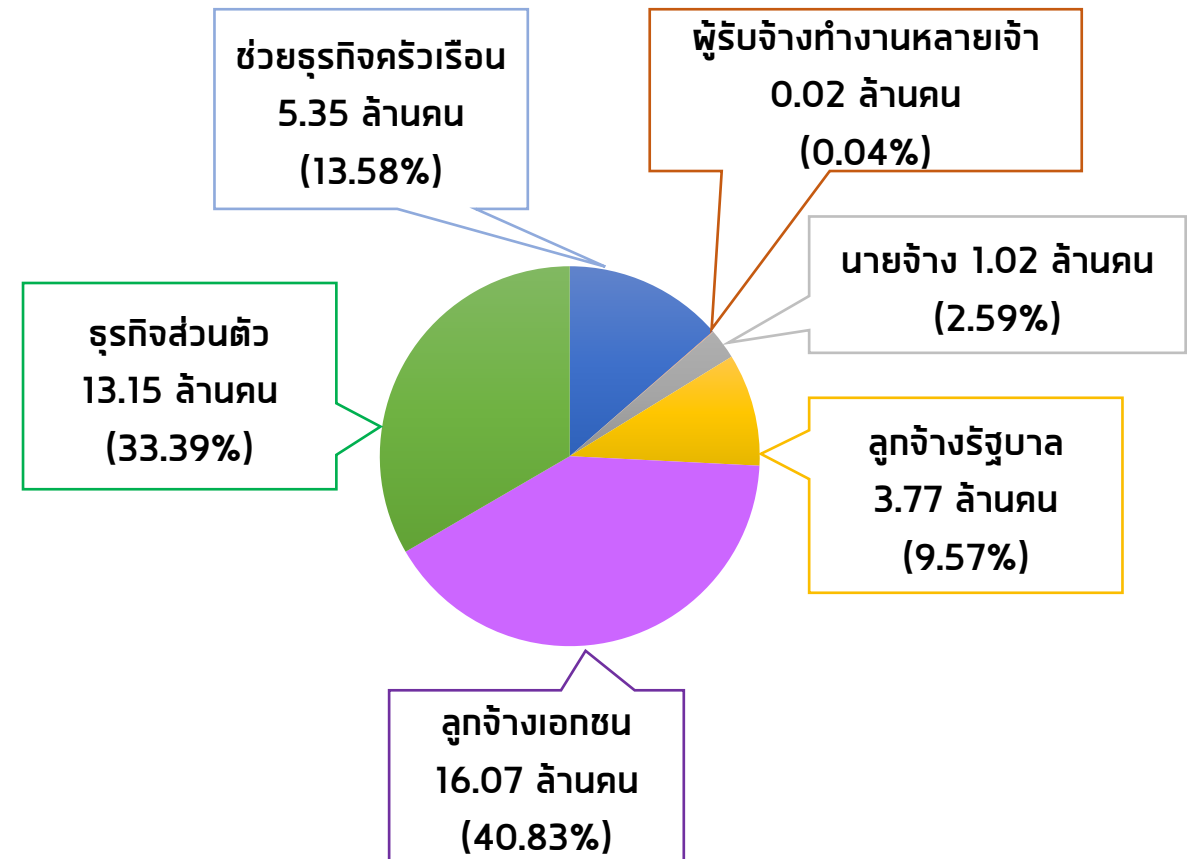


# ภาวะการทำงานของประชากรและการว่างงาน : ผู้มีงานทำ Q1/2568

## ผู้มีงานทำ จำแนกตามระดับการศึกษา



## ผู้มีงานทำ จำแนกตามสถานภาพการทำงาน



# ภาวะการทำงานของประชากรและการว่างงาน : ผู้ว่างงาน Q1/2568

## ผู้ว่างงาน 3.58 แสนคน

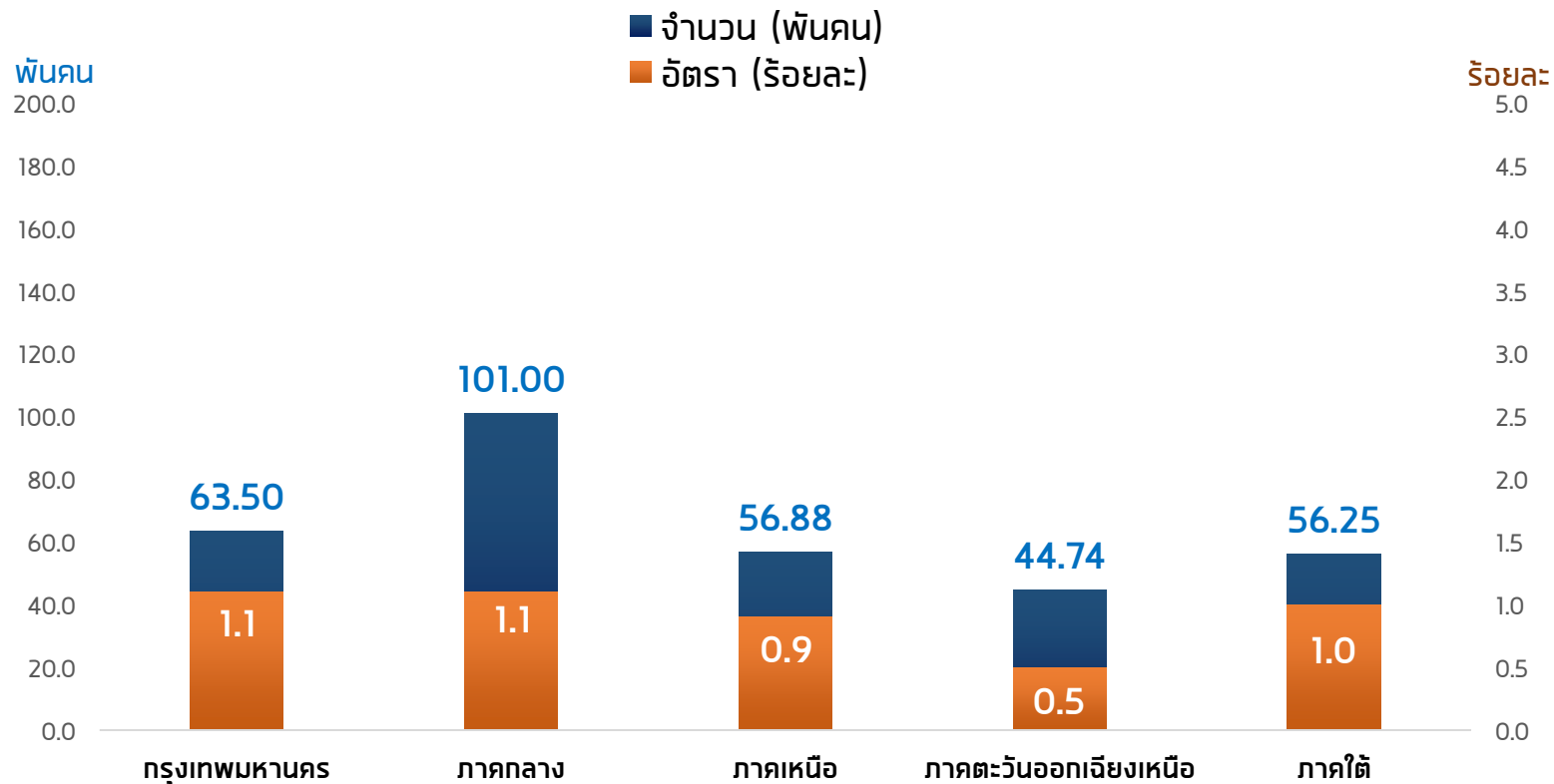
อัตราการว่างงาน ร้อยละ 0.9



ลดลงจากช่วงเดียวกันของปีก่อน  
จำนวน 5.0 หมื่นคน หรือ 12.25%

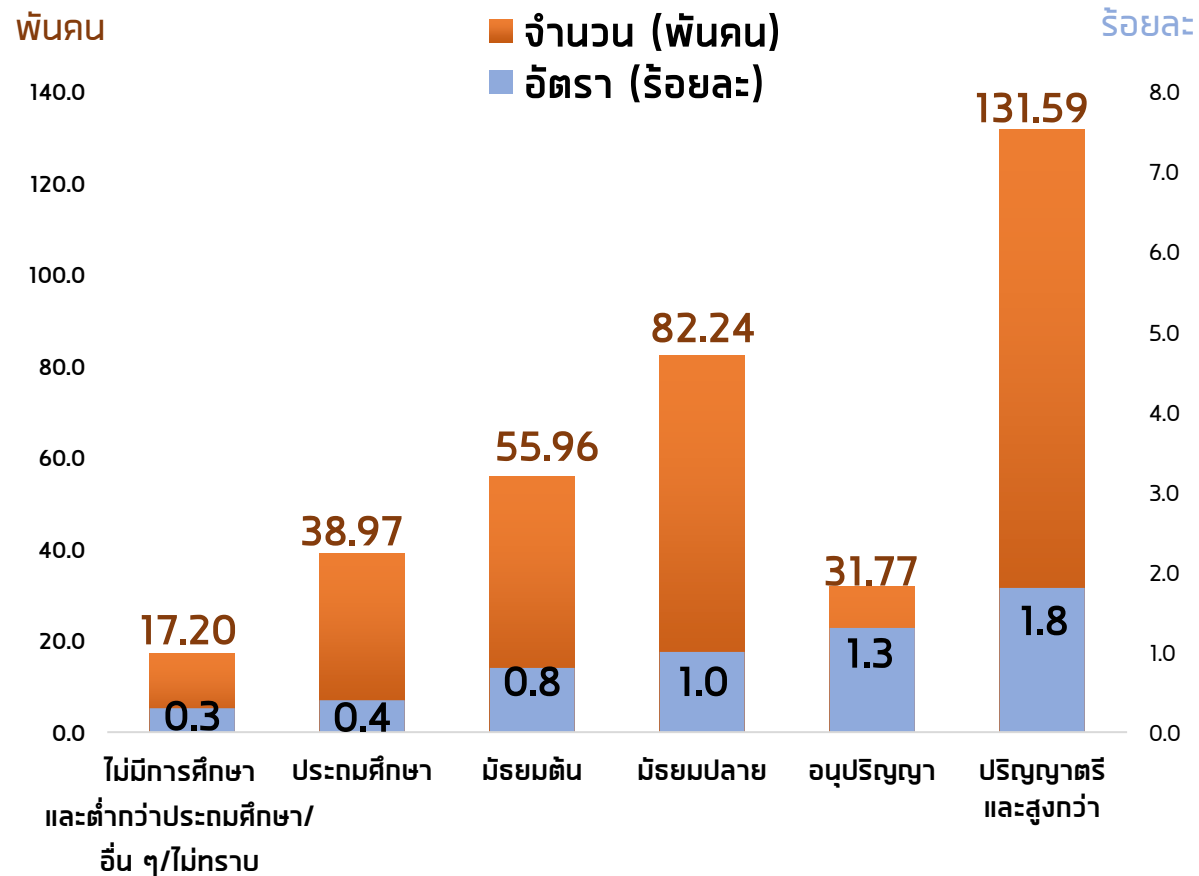


## ผู้ว่างงานและอัตราการว่างงาน จำแนกตามภาค

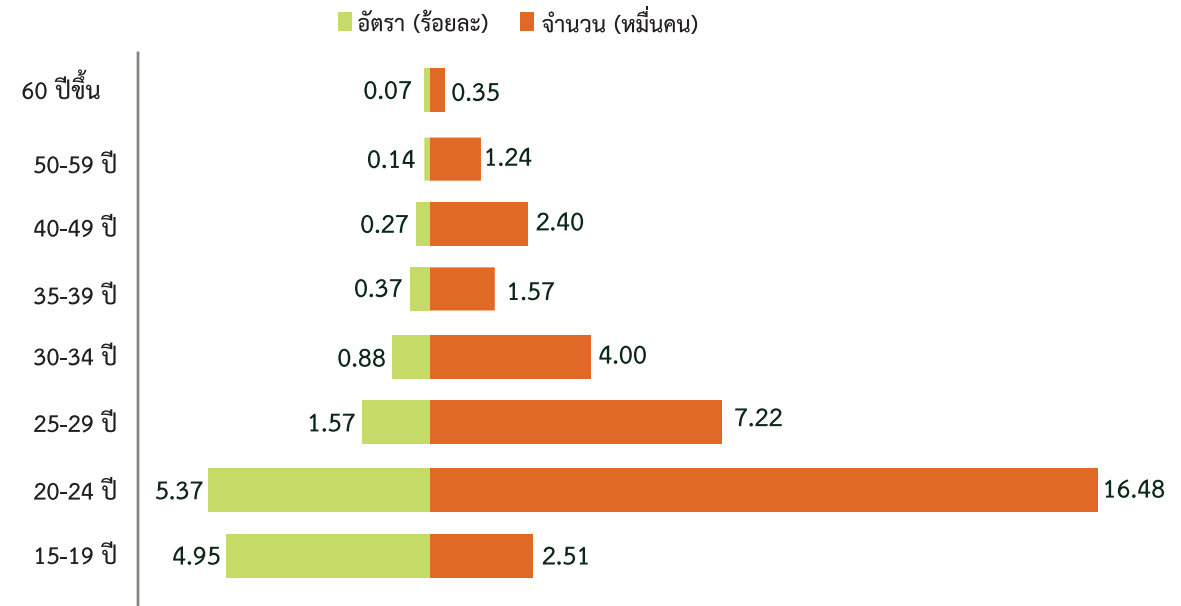


# ภาวะการทำงานของประชากรและการว่างงาน : ผู้ว่างงาน Q1/2568

## ผู้ว่างงานและอัตราการว่างงาน จำแนกตามระดับการศึกษา



## ผู้ว่างงานและอัตราการว่างงาน จำแนกตามช่วงอายุ



# ภาวะความต้องการแรงงาน : Q1/2568

ความต้องการแรงงานไตรมาสที่ 1 ปี 2568 นายจ้าง/สถานประกอบการแจ้งความประสงค์จะรับสมัครบุคคลเข้าทำงานผ่านกรมการจัดหางาน (ตำแหน่งงานว่าง) จำนวน 122,279 อัตรา มีผู้สมัครงานที่มาใช้บริการ จำนวน 75,937 คน และได้รับการบรรจุเข้าทำงาน จำนวน 48,475 คน เปรียบเทียบกับช่วงเดียวกันของปีก่อน พบว่า ความต้องการแรงงาน ลดลงร้อยละ 50.22 สำหรับผู้สมัครงานที่มาใช้บริการ และการบรรจุงานเพิ่มขึ้น ร้อยละ 7.08 และร้อยละ 2.31 ตามลำดับ

(ข้อมูล ณ วันที่ 8 เมษายน 2568)

แจ้งความต้องการแรงงาน  
กับกรมการจัดหางาน  
122,279 อัตรา

Q1/2567 จำนวน 245,642 อัตรา

Q1/2568 จำนวน 122,279 อัตรา

 ลดลง 50.22%YoY

ผู้สมัครงานที่มาใช้บริการ  
กรมการจัดหางาน  
75,937 คน

Q1/2567 จำนวน 70,916 คน

Q1/2568 จำนวน 75,937 คน

 เพิ่มขึ้น 7.08%YoY

บรรจุงาน  
48,475 คน

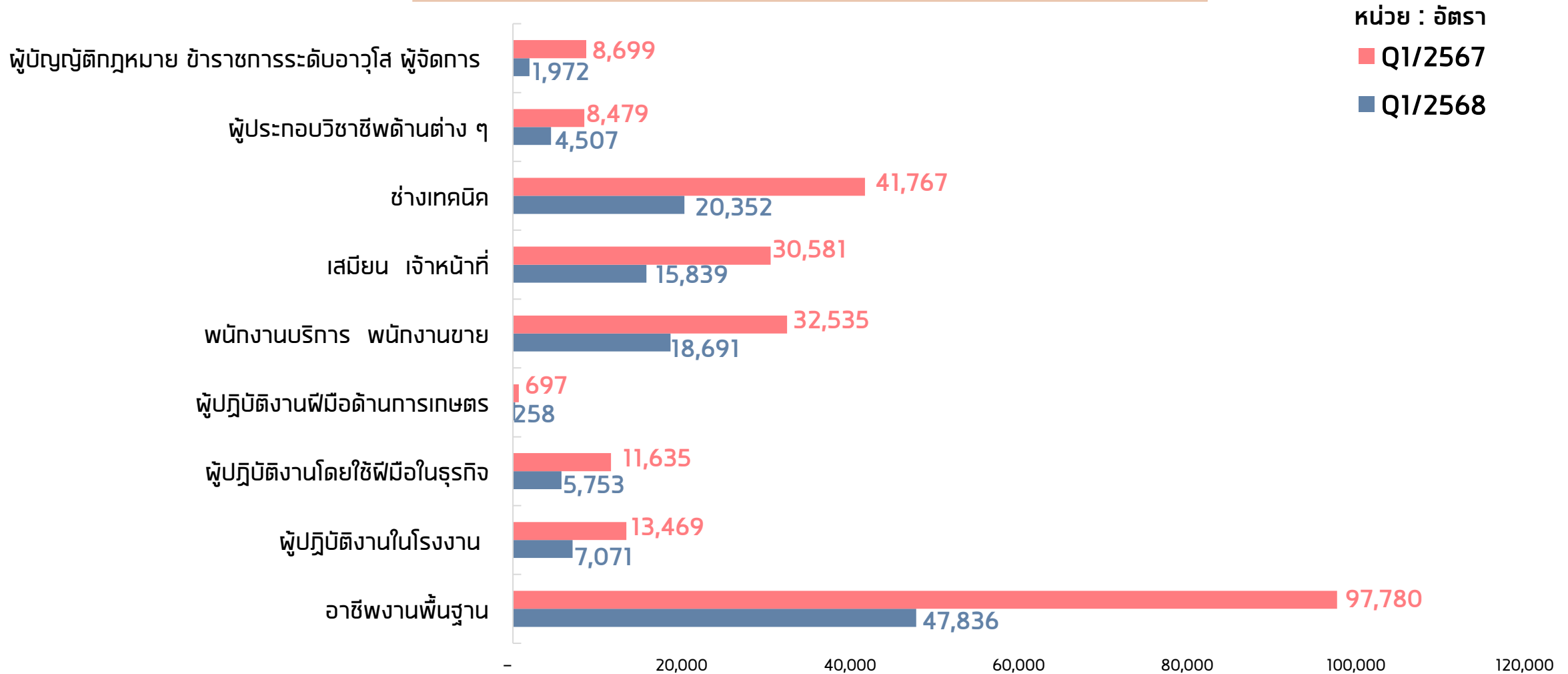
Q1/2567 จำนวน 47,381 คน

Q1/2568 จำนวน 48,475 คน

 เพิ่มขึ้น 2.31%YoY

# ภาวะความต้องการแรงงาน : Q1/2568

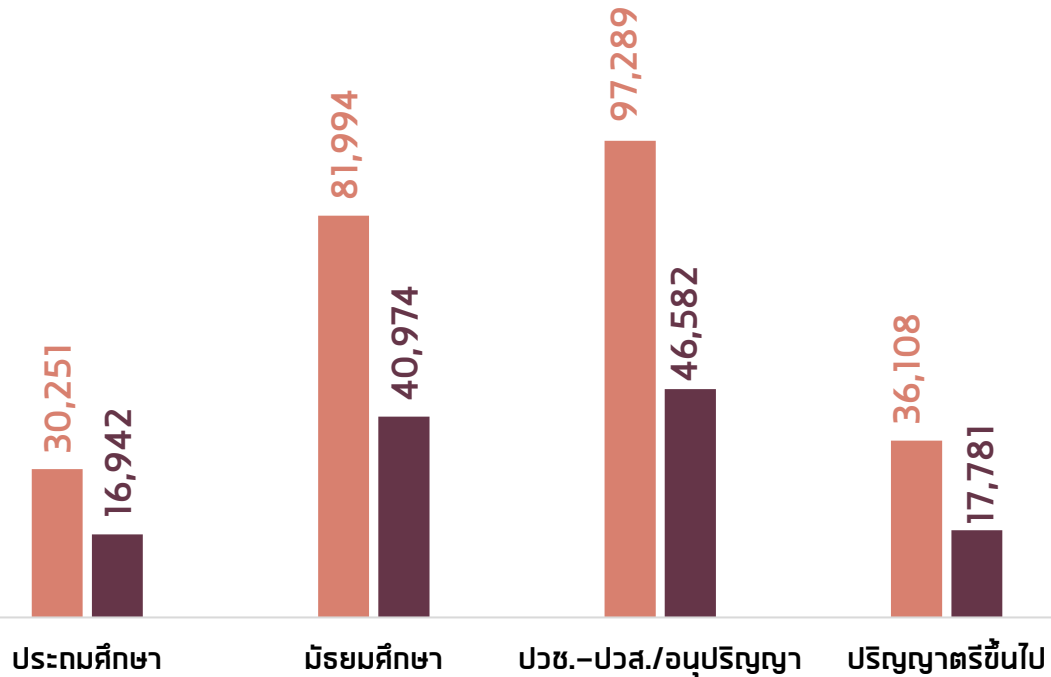
## ความต้องการแรงงาน จำแนกตามประเภทอาชีพ



# ภาวะความต้องการแรงงาน : Q1/2567

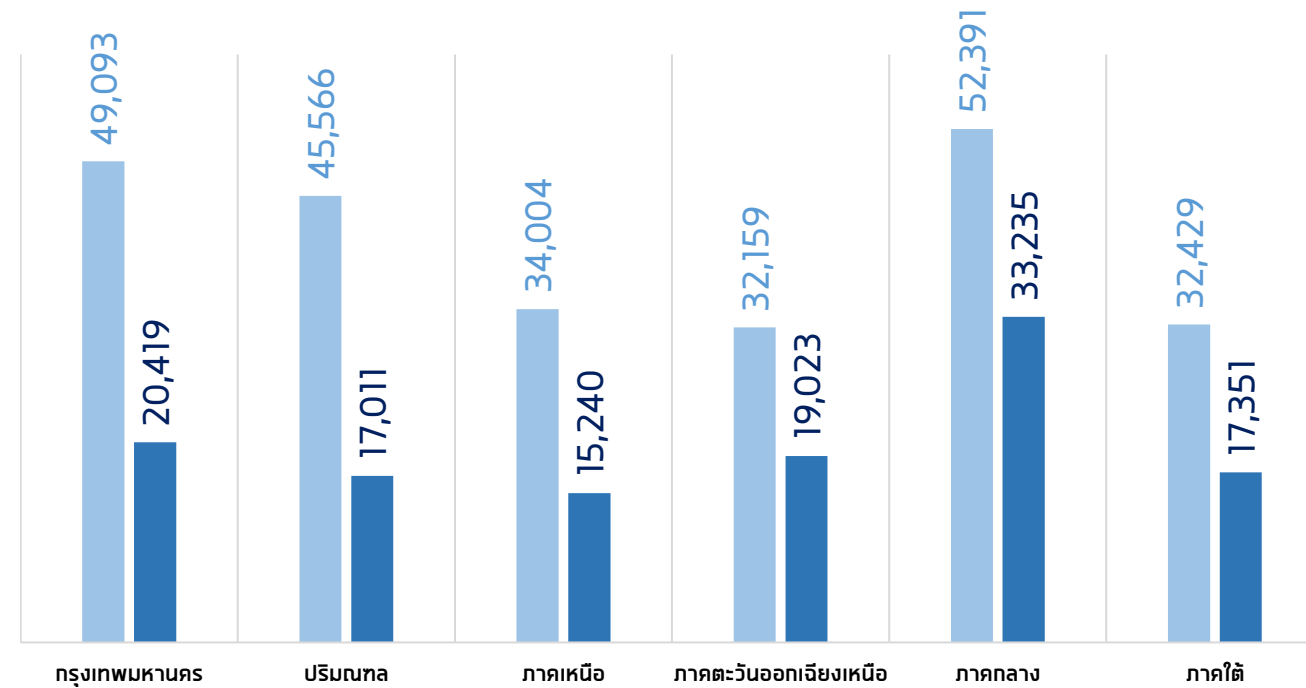
## จำแนกตามระดับการศึกษา

หน่วย : อัตรา ■ Q1/2567 ■ Q1/2568



## จำแนกตามภาค

หน่วย : อัตรา ■ Q1/2567 ■ Q1/2568

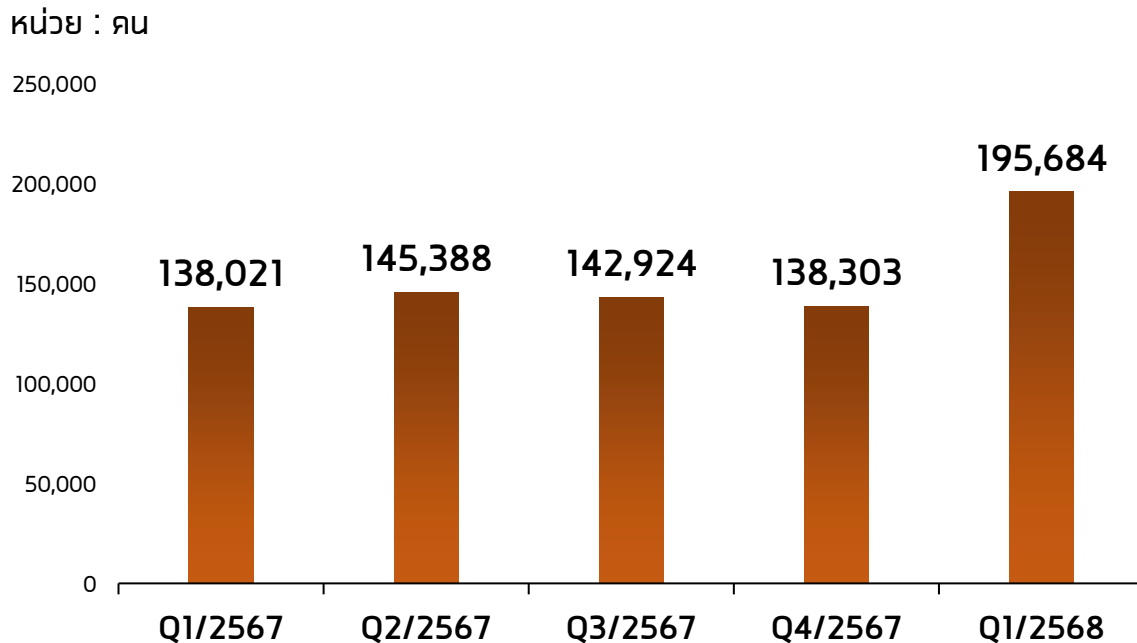


ที่มา : ระบบศูนย์ข้อมูลกลาง กรมการจัดหางาน กระทรวงแรงงาน

# การไปทำงานต่างประเทศ : Q1/2568

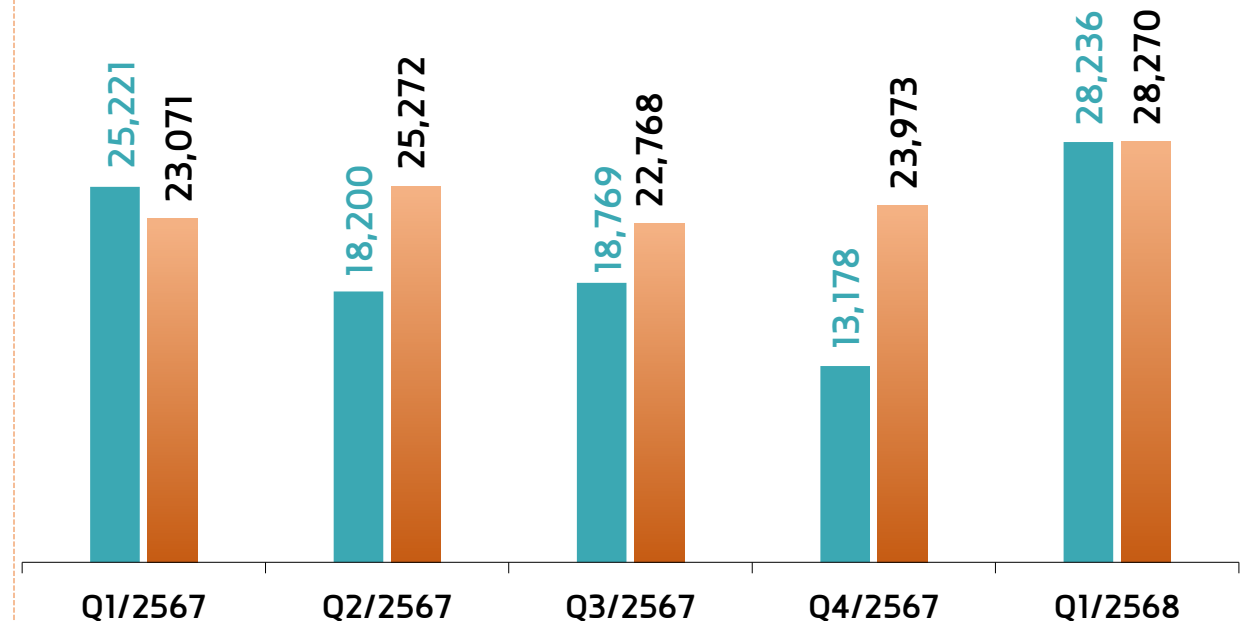
แรงงานไทยที่ยังคงทำงานในต่างประเทศ ไตรมาสที่ 1 ปี 2568 (ข้อมูล ณ เดือนมีนาคม 2568) จำนวน 195,684 คน พบว่า แรงงานไทยที่ยังคงทำงานในต่างประเทศเพิ่มขึ้น จำนวน 57,633 คน หรือคิดเป็นร้อยละ 41.78 เมื่อเปรียบเทียบกับช่วงเดียวกันของปีก่อน สำหรับแรงงานไทยที่แจ้งความประสงค์จะเดินทางไปทำงานต่างประเทศ มีจำนวน 28,236 คน เพิ่มขึ้นจากช่วงเดียวกันของปีก่อน ร้อยละ 11.95 และได้รับอนุญาตให้เดินทางไปต่างประเทศ จำนวน 28,270 คน เพิ่มขึ้นจากช่วงเดียวกันของปีก่อน ร้อยละ 22.53

## แรงงานไทยที่ยังคงทำงานในต่างประเทศ



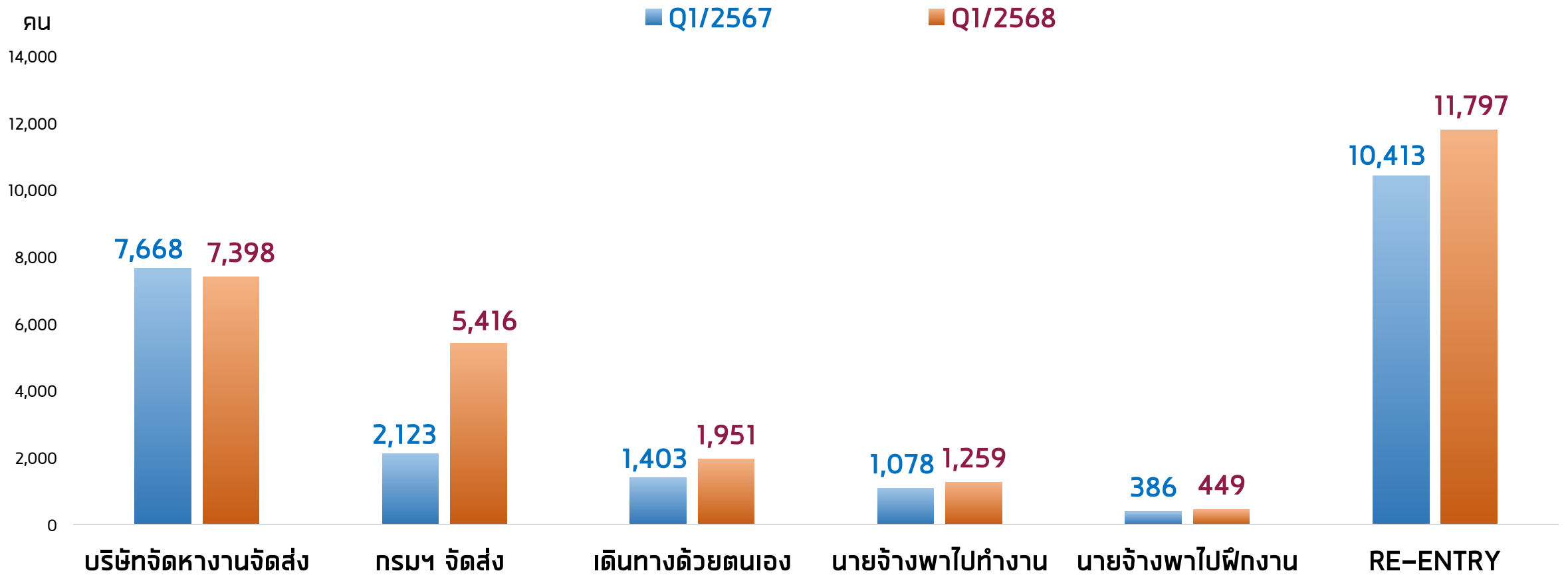
## แจ้งความประสงค์และแรงงานที่ได้รับอนุญาตเดินทาง

หน่วย : คน ■ ลงทะเบียนแจ้งความประสงค์ ■ อนุญาตเดินทาง



# การไปทำงานต่างประเทศ : Q1/2568

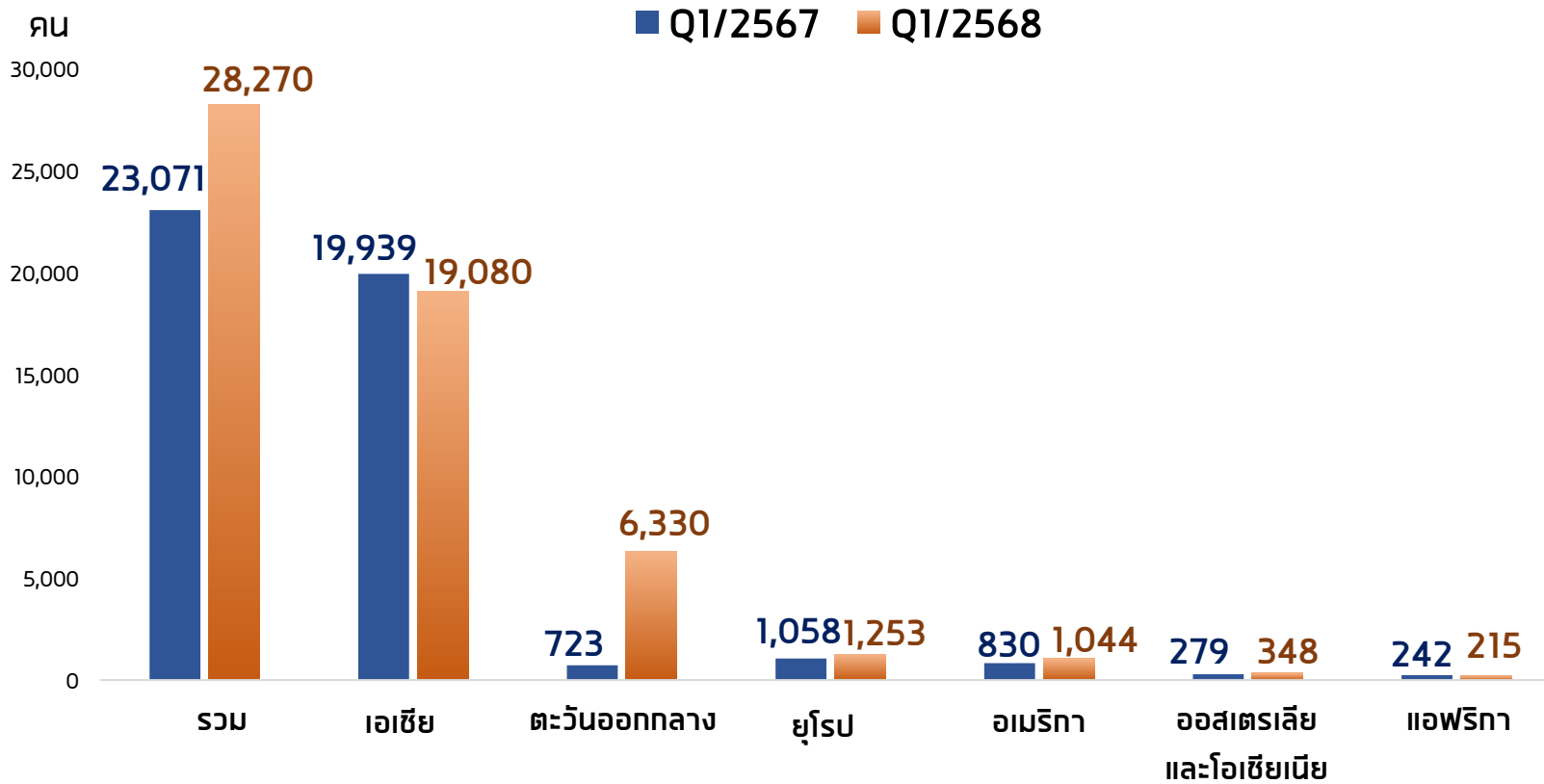
แรงงานไทยที่เดินทางไปทำงานต่างประเทศ จำแนกตามวิธีการเดินทาง



ที่มา : กองบริหารแรงงานไทยไปต่างประเทศ กรมการจัดหางาน

# การไปทำงานต่างประเทศ : Q1/2568

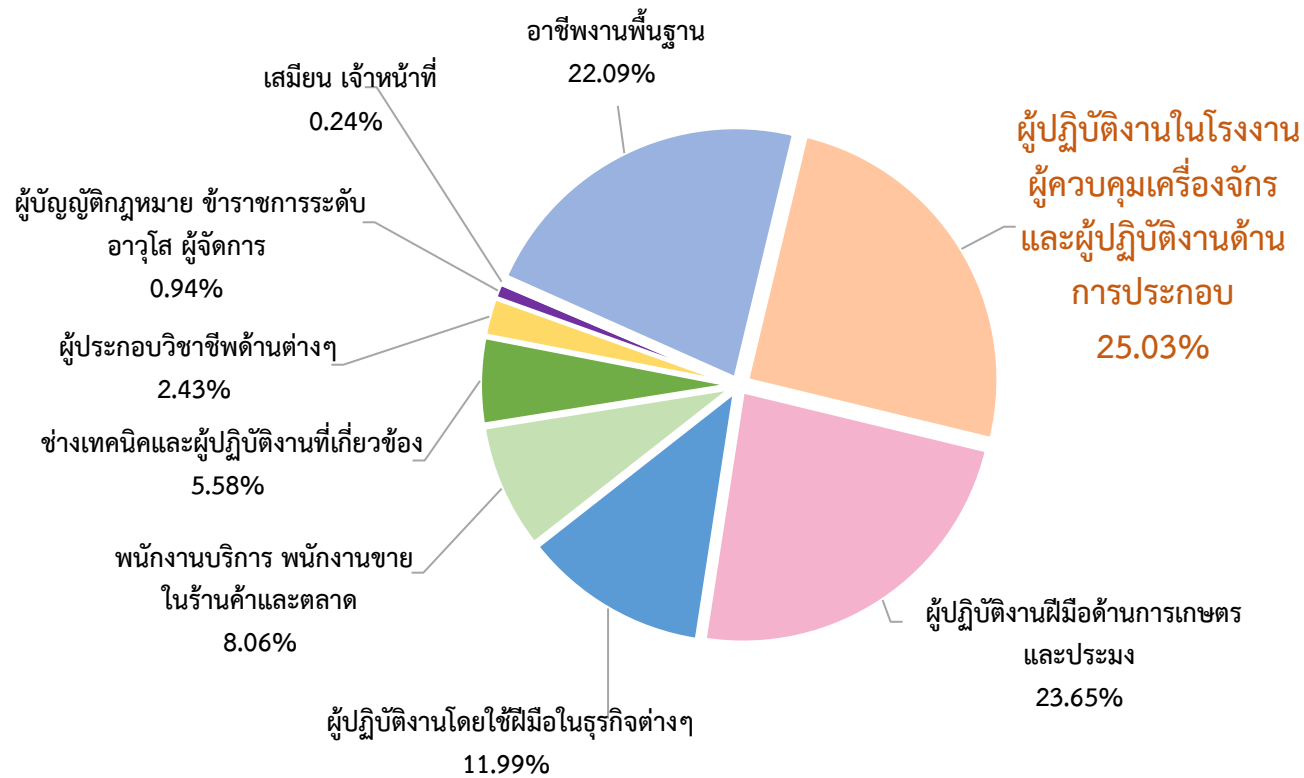
## แรงงานไทยที่เดินทางไปทำงานต่างประเทศ จำแนกตามกลุ่มประเทศ



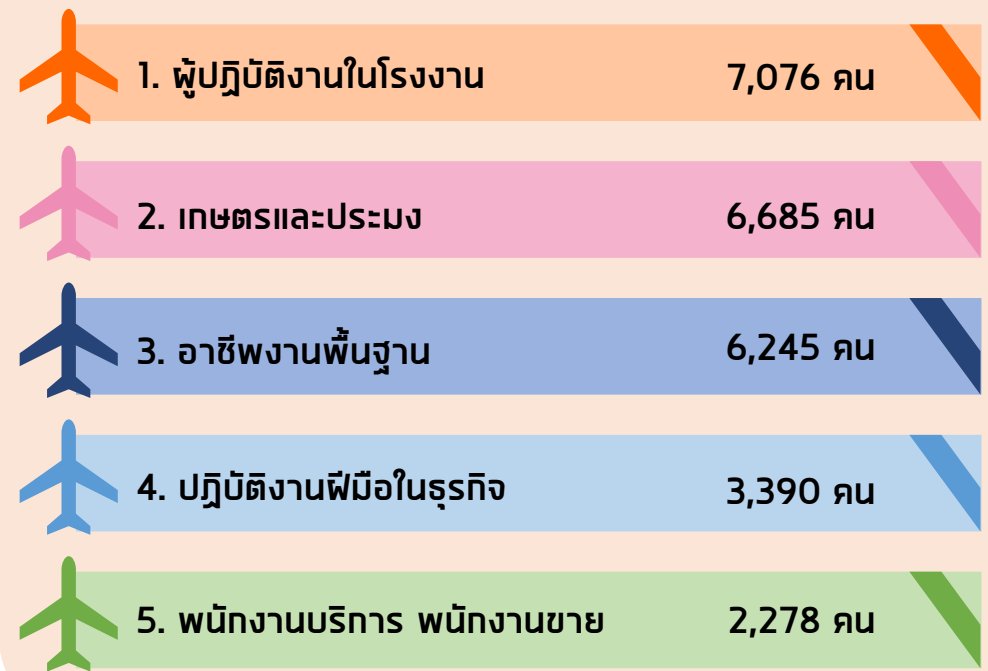
ที่มา : กองบริหารแรงงานไทยไปต่างประเทศ กรมการจัดหางาน

# การไปทำงานต่างประเทศ : Q1/2568

## แรงงานไทยที่เดินทางไปทำงานต่างประเทศ จำแนกตามประเภทอาชีพ

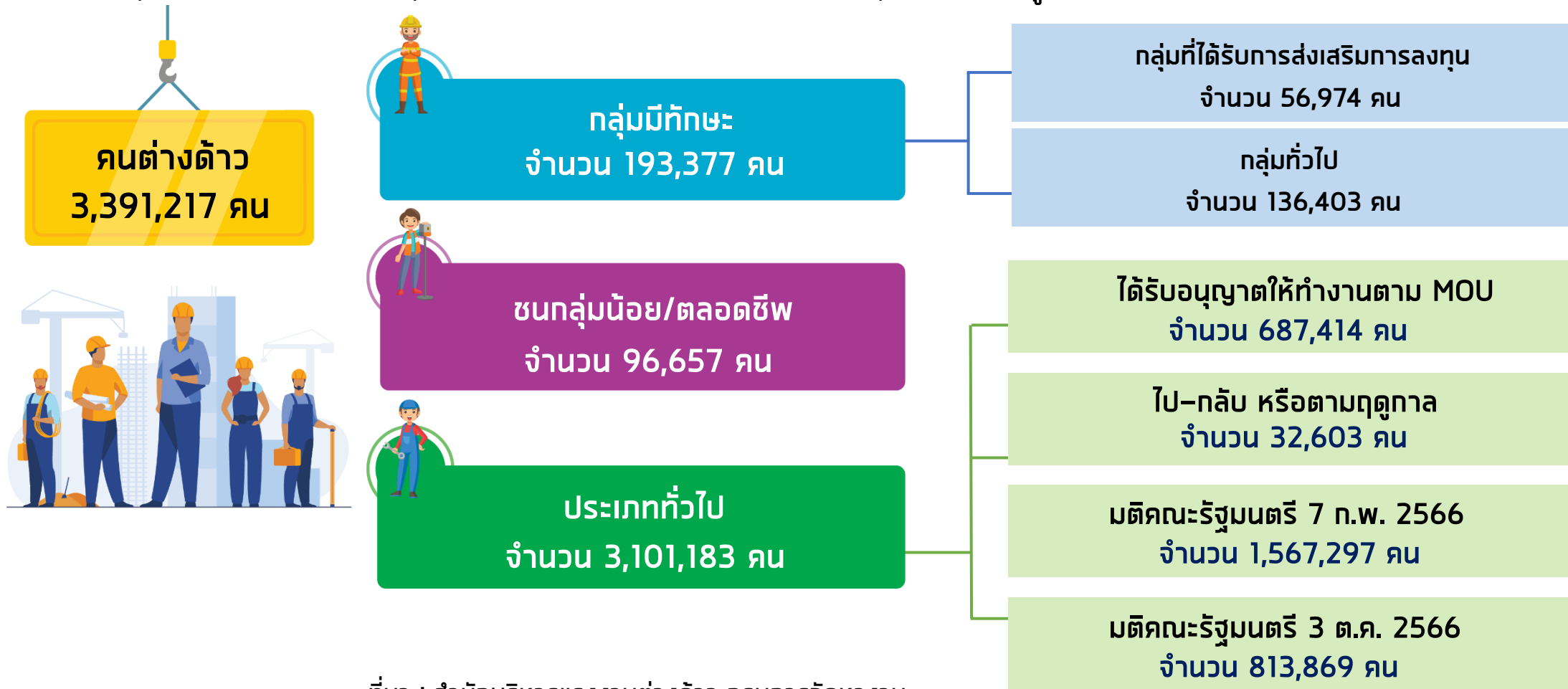


### 5 อันดับแรก



# การทำงานของคนต่างด้าว : Q1/2568

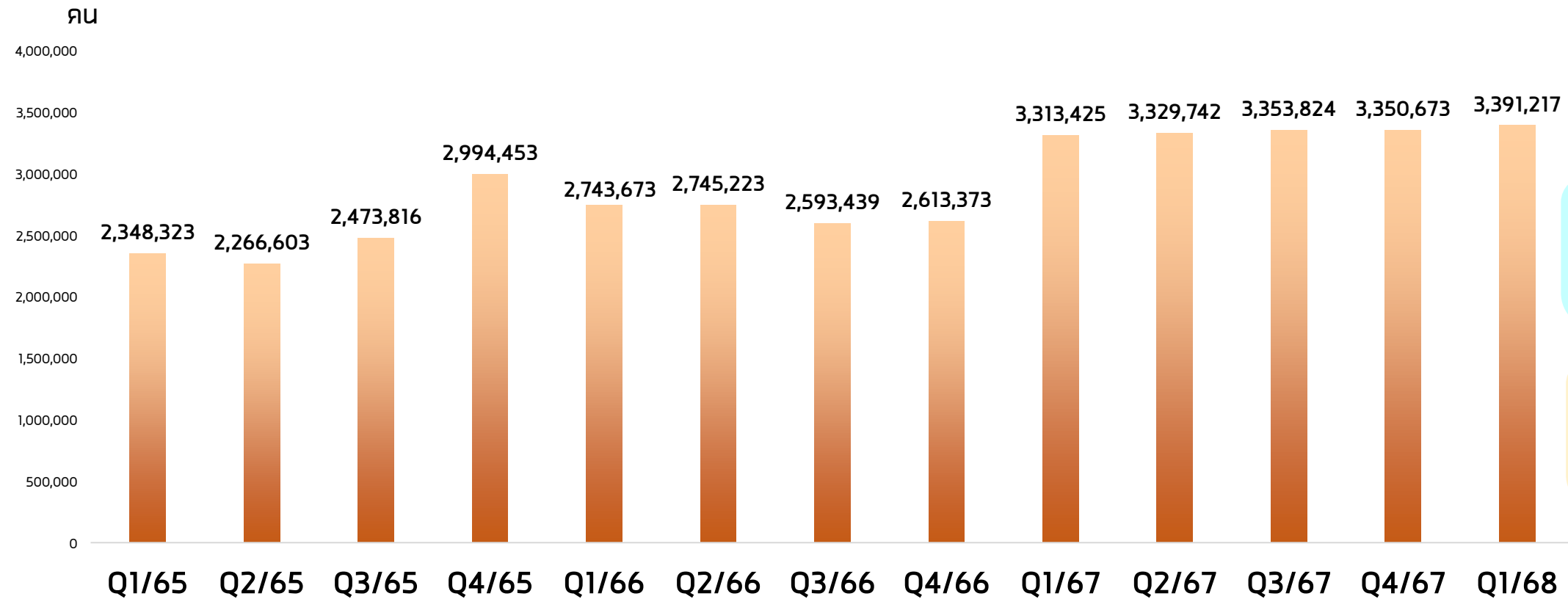
คนต่างด้าวทำงานอยู่ในประเทศไทยในไตรมาสที่ 1 ปี 2568 มีจำนวนทั้งสิ้น 3,391,217 คน เพิ่มขึ้นจากช่วงเดียวกันของปีก่อน จำนวน 77,792 คน คิดเป็นร้อยละ 2.35 โดยทำงานอยู่ในปริมาณพลมากที่สุด จำนวน 954,663 คน รองลงมา ได้แก่ ภาคกลาง 806,025 คน กรุงเทพมหานคร 796,145 คน ภาคใต้ 448,265 คน ภาคเหนือ 305,209 คน และภาคตะวันออกเฉียงเหนือ 80,910 คน (ข้อมูล ณ เดือนมีนาคม 2568)



ที่มา : สำนักบริหารแรงงานต่างด้าว กรมการจัดหางาน

# การทำงานของคนต่างด้าว : Q1/2568

## จำนวนคนต่างด้าว รายไตรมาส ปี 2565 - 2568



  
เพิ่มขึ้น 2.35% YoY

  
เพิ่มขึ้น 1.21% QoQ

ที่มา : สำนักบริหารแรงงานต่างด้าว กรมการจัดหางาน

# การทำงานของคนต่างด้าว : Q1/2568

## อาชีพของคนต่างด้าว 5 อันดับแรก

1. อาชีพงานพื้นฐาน 3,171,860 คน
2. ผู้บัญญัติกฎหมาย ข้าราชการระดับอาวุโส ผู้จัดการ 105,362 คน
3. ผู้ประกอบวิชาชีพ 62,488 คน
4. ช่างเทคนิค 24,615 คน
5. พนักงานบริการ 14,372 คน

## อุตสาหกรรมที่มีการจ้างงานคนต่างด้าว 5 อันดับแรก

1. การผลิต 1,055,410 คน
2. ก่อสร้าง 702,031 คน
3. การขายส่ง ขายปลีก 600,215 คน
4. เกษตรกรรม 346,528 คน
5. บริการชุมชน/ส่วนบุคคล 337,256 คน