



สำนักงานจัดหางานจังหวัดเพชรบุรี

PHETCHABURI PROVINCIAL EMPLOYMENT OFFICE

ปีที่ ๓๐ ฉบับประจำเดือนมีนาคม ๒๕๖๘

วารสารจัดหางานสัมพันธ์



สำนักงานจัดหางานจังหวัดเพชรบุรี

นัดพบแรงงานย่อย

วันจันทร์ที่ 10 มีนาคม 2568

เวลา 09.00 - 15.00 น.

นายจ้างรับสมัครงาน 15 แห่ง

ตำแหน่งงานว่าง 1,500 อัตรา

บริการจัดหางานในต่างประเทศ

ฟรี ค่าธรรมเนียมและรายงานตัว ผู้ประกันตนกรณีว่างงาน

จัดหางานให้คนพิการ/นักเรียน นักศึกษา/ผู้พ้นโทษ/ผู้สูงอายุ

การแนะแนวอาชีพ

สอบถามเพิ่มเติมได้ที่ สำนักงานจัดหางานจังหวัดเพชรบุรี
0 3248 8383 ต่อ 12 / 08 1378 7160 Email : pbi@doe.go.th



แบบแจ้งตำแหน่งงานว่าง



แบบขึ้นทะเบียนว่างงาน

* บอ กอ ชวนคุย * สถานการณ์ตลาดแรงงาน * มุมข่าวต่างประเทศ *

* มุมงานต่างดาว * มุมอาชีพ การประดิษฐ์ดอกไม้ลวดกำมะหยี่ *

* คนเพ็ชร พากินพาเที่ยว บ้านโป่งลึก-บางกลอย * ภาพกิจกรรม * ตำแหน่งงานว่าง *



637 ม.5 ต.บ้านหม้อ อ.เมือง จ.เพชรบุรี



0 3248 8383 / 08 1378 7060



WWW.DOE.GO.TH/PHETCHABURI



สำนักงานจัดหางานจังหวัดเพชรบุรี



บอกอ...ชวนคุย



สวัสดิ์ศรีรับ จังหวัดเพชรบุรี ขอเชิญเที่ยวงาน พระนครคีรี-เมืองเพชร ครั้งที่ 38 ประจำปี 2568 “วิมานฟ้าพระนครคีรี อัญมณีแห่งสยาม” ระหว่างวันที่ 21 กุมภาพันธ์ – 2 มีนาคม 2568 อลังการพลุ ไฟประดับ ชม ชิม ซ้อป อาหารพื้นถิ่น ผลิตภัณฑ์พื้นบ้าน แล้วอย่าลืมมาเที่ยวกันนะครึบ สำหรับวารสารจัดหางานสัมพันธ์ ฉบับประจำเดือนมีนาคม ๒๕๖๘ พบกับเนื้อหาสาระดีๆ และกิจกรรมต่างๆ ที่น่าสนใจ พร้อมกับตำแหน่งงานว่างจากสถานประกอบการต่างๆทั่วจังหวัด สามารถติดตามกันได้ภายในฉบับนะครึบ

ปฏิทินปฏิบัติงาน เดือน มีนาคม ๒๕๖๘

วัน เดือน ปี	โครงการ/กิจกรรม	สถานที่
๓,๕,๗,๑๐,๑๒,๑๔,๑๗,๑๙,๒๑ มี.ค.๖๘	ตรวจสอบการทำงานของคนต่างด้าว	พื้นที่จังหวัดเพชรบุรี
๔,๖,๑๑,๑๓,๑๘,๒๐,๒๕,๒๗ มี.ค.๖๘	ตรวจติดตามโครงการจ้างงานคนพิการตาม มาตรา ๓๕	พื้นที่จังหวัดเพชรบุรี
๖ มี.ค.๖๘	กิจกรรมหน่วยแพทย์เคลื่อนที่ พอ.สว.	องค์การบริหารส่วนตำบลบางตะบูน
ภายใน มี.ค.๖๘	ส่งเสริมการมีงานทำให้ทหารกองประจำการ	กองร้อยฝึกรบพิเศษที่ ๑ แก่งกระจาน
๑๐ มี.ค.๖๘	กิจกรรมนัดพบแรงงานย่อย	สำนักงานจัดหางานจังหวัดฯ
ภายใน มี.ค.๖๘	กิจกรรมพัฒนาศักยภาพผู้สูงอายุสู่การเป็นวิทยากรถ่ายทอดภูมิปัญญา	สำนักงานจัดหางานจังหวัดฯ
๖,๑๓,๒๐,๒๗ มี.ค.๖๘	ออกอากาศรายการวิทยุ “รายการที่มีมีงานทำ” ๙๕.๗๕ Mhz เวลา ๑๓.๐๐ – ๑๓.๓๐ น.	สถานีวิทยุกระจายเสียง จ.เพชรบุรี



หน้าของตาขออบนเอนวีวีไอโพลด



ตำแหน่งงานว่างจังหวัด
เพชรบุรี



website



facebook



คณะผู้จัดทำ

ที่ปรึกษา : นางสาวสุกัญญา จิตรจำเริญ จัดหางานจังหวัดเพชรบุรี

จัดทำโดย : กลุ่มงานส่งเสริมการมีงานทำ

สำนักงานจัดหางานจังหวัดเพชรบุรี 637 หมู่ 5 ตำบลบ้านหม้อ อำเภอเมือง
เพชรบุรี จังหวัดเพชรบุรี 76000 โทรศัพท์ 0 3248 8383, 08 1378 7160



สถานการณ์ ตลาดแรงงาน กุมภาพันธ์ 2568

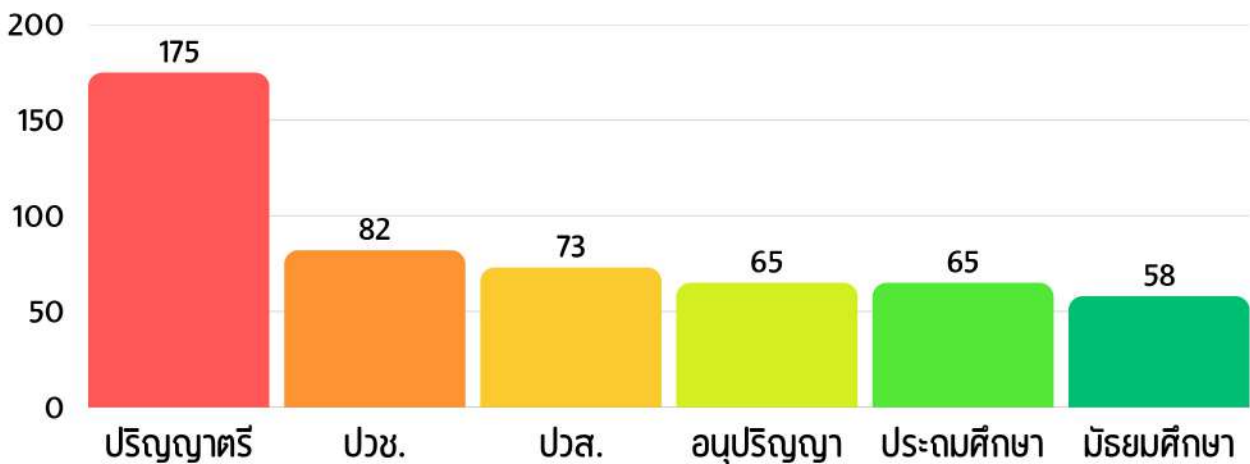
สถานการณ์ตลาดแรงงานจังหวัดเพชรบุรี
จากสถิติระบบสารสนเทศจัดหางานในประเทศของ
กรมการจัดหางาน และจากการได้รับแจ้งตำแหน่งงานว่าง
จากช่องทางออนไลน์อื่นๆของสำนักงานจัดหางานจังหวัด
เพชรบุรีเมื่อเดือน กุมภาพันธ์ 2568

สถานการณ์ตลาดแรงงาน

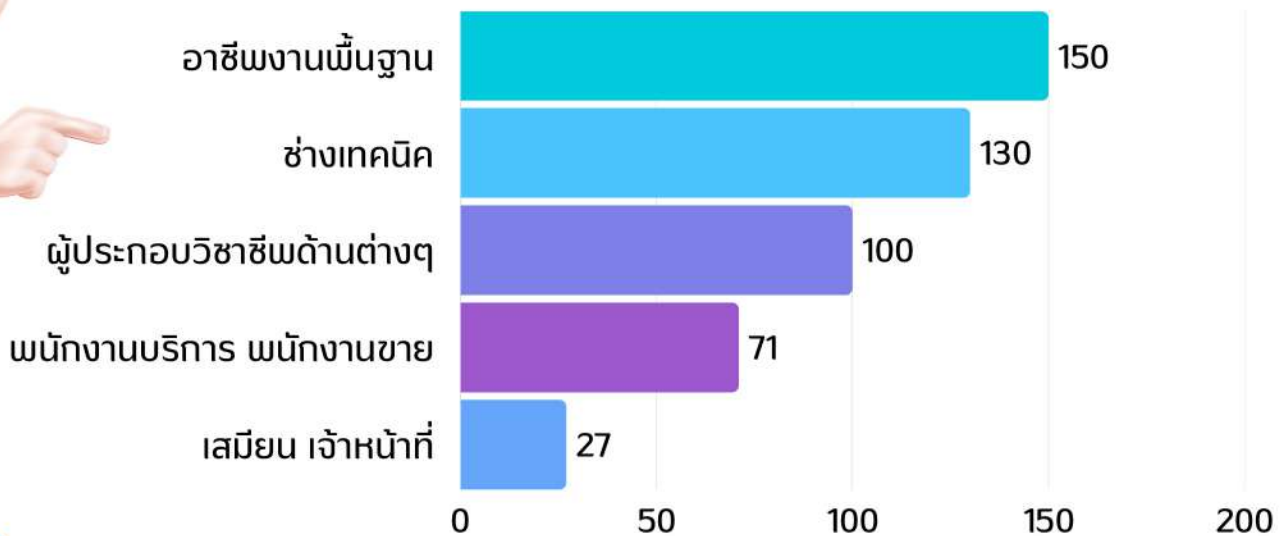
ความต้องการจ้างแรงงาน 518 อัตรา



จำแนกตามวุฒิ / อัตรา



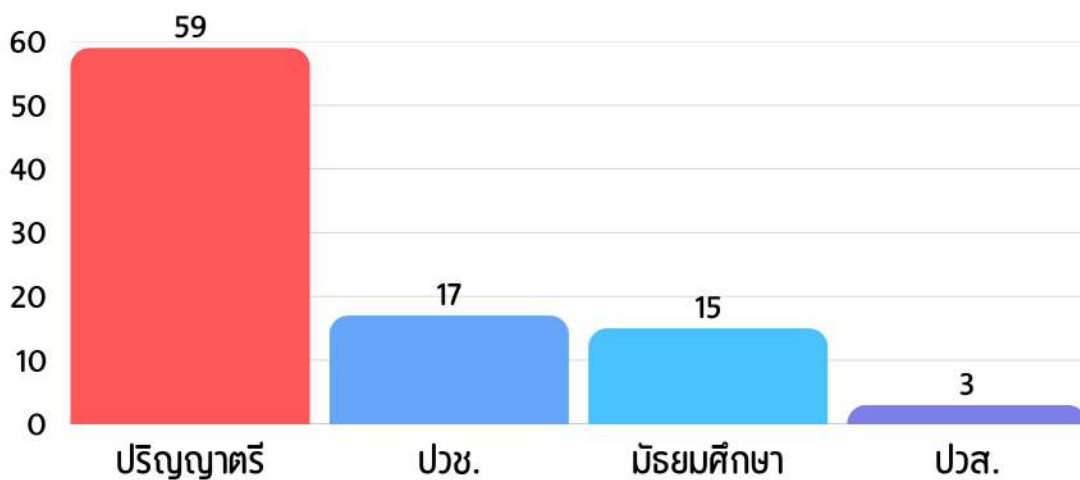
จำแนกตามประเภทอาชีพ / อัตรา



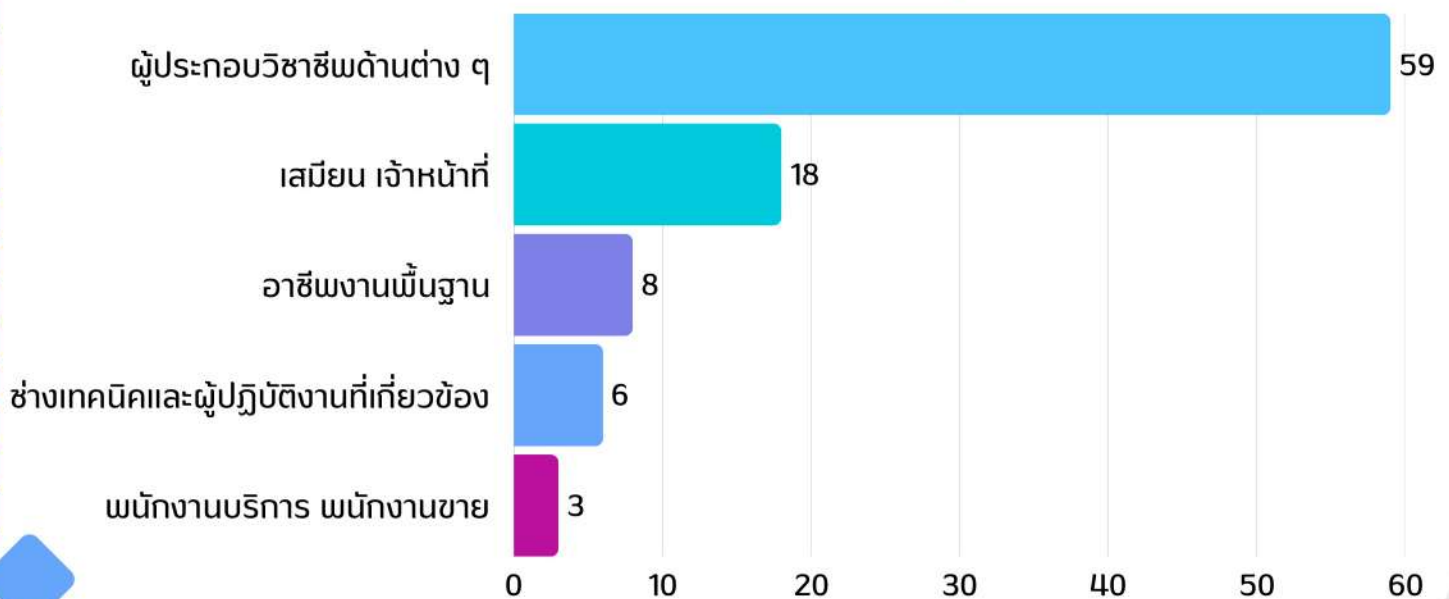
สถานการณ์ตลาดแรงงาน

ผู้สมัครงานใหม่ 56 คน

จำแนกตามวุฒิ / อัตรา

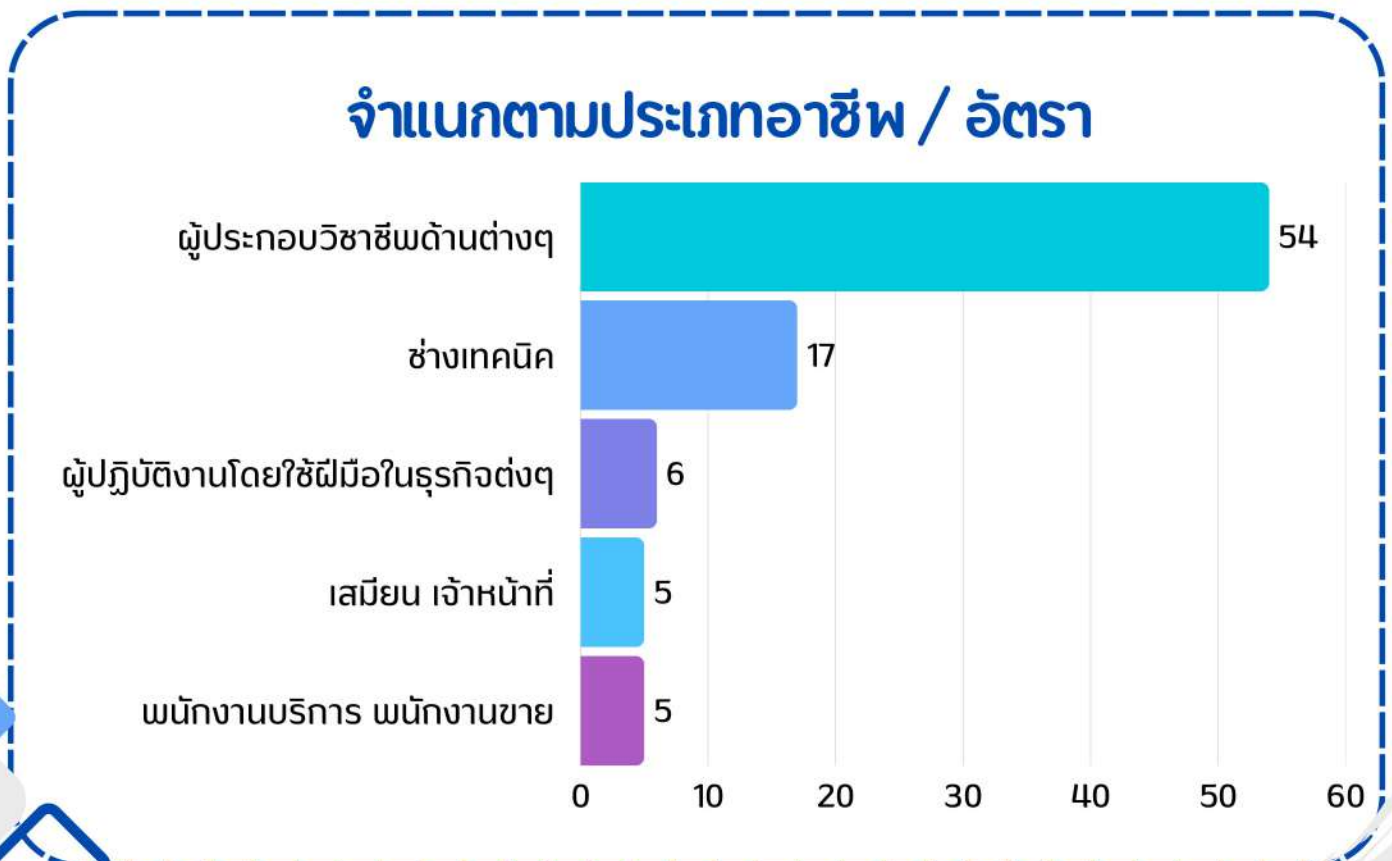
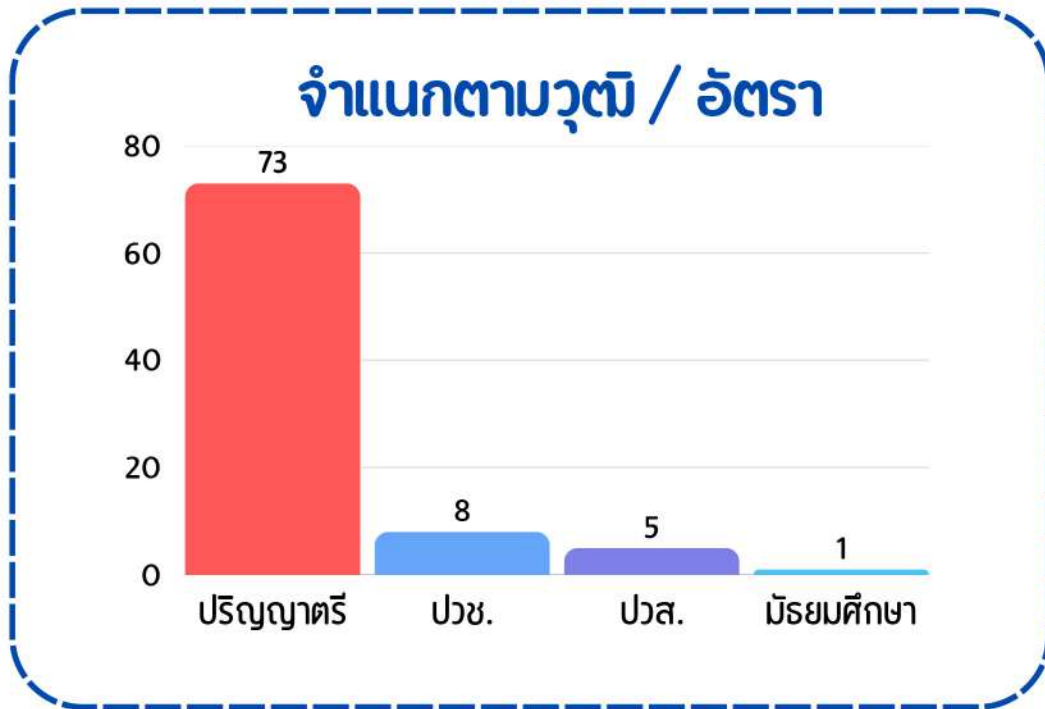


จำแนกตามประเภทอาชีพ / อัตรา



สถานการณ์ตลาดแรงงาน

▶▶▶ **บรรจุงาน 111 คน**





มุมมอง ต่างประเทศ

สำนักงานจัดหางานจังหวัดเพชรบุรี

637 ม.5 ต.บ้านหม้อ อ.เมือง จ.เพชรบุรี โทร 0 3248 8382 - 3 , 08 1378 7160



กระทรวงแรงงาน

เปิดรับผู้ฝึกงานประเทศญี่ปุ่น IM Japan ปี 68 ป้อนงานการผลิต และ ก่อสร้าง สมัครออนไลน์ ฟรี!

f กรมการจัดหางาน TikTok @PRDOE www.doe.go.th X @PRDOE_Official สายด่วน 1506 กด 2

นายพิพัฒน์ รัชกิจประการ รัฐมนตรีว่าการกระทรวงแรงงาน เปิดเผยว่า กระทรวงแรงงาน โดยกรมการจัดหางาน สนับสนุนการทำงานในต่างประเทศ โดยเฉพาะประเทศญี่ปุ่นที่มีความต้องการจ้างงานแรงงานไทย พร้อมจัดโครงการ “สานต่อโคราชโมเดล” สรรหาเยาวชนไปทำงานที่ประเทศญี่ปุ่นโดยบูรณาการร่วมกับสถาบันการศึกษาในการทำหลักสูตรการศึกษาให้สอดคล้องกับความต้องการของตลาดแรงงานต่างประเทศ และในปีนี้ได้รับสมัครผู้ฝึกงานเทคนิคในประเทศญี่ปุ่น ผ่านองค์กร IM Japan ปี 2568 ประเภทงานอุตสาหกรรมการผลิตและอุตสาหกรรมก่อสร้าง โดยแบ่งการสมัครออกเป็น 5 รอบ โดยรอบที่ 1 รับสมัครวันที่ 1 - 28 กุมภาพันธ์ 2568 รอบที่ 2 รับสมัครวันที่ 1 - 31 มีนาคม 2568 รอบที่ 3 รับสมัครวันที่ 1 - 30 เมษายน 2568 รอบที่ 4 รับสมัครวันที่ 1 - 31 พฤษภาคม 2568 และรอบที่ 5 รับสมัครวันที่ 1 - 30 มิถุนายน 2568 โดยผู้ที่สนใจสามารถสมัครสอบได้ที่เว็บไซต์ toea.doe.go.th ไม่มีค่าใช้จ่าย และไม่เว้นวันหยุดราชการ ฟรีค่าตั๋วเครื่องบินไป - กลับ เมื่อฝึกปฏิบัติงานครบ 3 ปี โดยผู้ผ่านการคัดเลือก เดือนแรกจะได้รับเบี้ยเลี้ยง 80,000 เยน หรือประมาณ 17,300 บาท ค่าที่พัก ค่าน้ำ - ค่าไฟ ฟรี เดือนที่ 2 ถึงเดือนที่ 36 จะได้ค่าจ้างไม่น้อยกว่าอัตราค่าจ้างขั้นต่ำที่กฎหมายญี่ปุ่นกำหนด 170,000 เยน หรือประมาณ 37,000 บาทต่อเดือน ไม่รวม ค่าทำงานล่วงเวลา เมื่อฝึกครบตามกำหนด จะได้รับประกาศนียบัตรรับรองการฝึกงาน และเงินสนับสนุนการประกอบอาชีพ จำนวน 600,000 เยน หรือประมาณ 129,700 (ขึ้นกับอัตราแลกเปลี่ยน) เพื่อเป็นค่าใช้จ่ายในการประกอบอาชีพเมื่อเดินทางกลับประเทศไทย

นายสมชาย มรกตศรีวรรณ อธิบดีกรมการจัดหางาน กล่าวว่า กรมการจัดหางาน ประกาศรับสมัครคัดเลือกผู้ฝึกงานเทคนิคคนไทยไปฝึกงานในประเทศญี่ปุ่นผ่านองค์กร IM Japan ปี 2568 ครั้งที่ 2 (เพศชาย) ในตำแหน่ง ผู้ฝึกปฏิบัติงานทางเทคนิค ประเภทงานอุตสาหกรรมการผลิตและอุตสาหกรรมก่อสร้าง ระหว่างวันที่ 1 - 28 กุมภาพันธ์ 2568

“สำหรับคุณสมบัติเบื้องต้นเป็นเพศชาย อายุ 18 - 30 ปี จบการศึกษาระดับมัธยมศึกษาปีที่ 6 ประกาศนียบัตรวิชาชีพ (ปวช.) หรือประกาศนียบัตรวิชาชีพชั้นสูง (ปวส.) หรือปริญญาตรีไม่จำกัดสาขาวิชา สูงไม่ต่ำกว่า 160 เซนติเมตร สุขภาพแข็งแรงสมบูรณ์ พันธุกรรมทางทหาร ไม่มีรอยสักบนร่างกาย ไม่มีประวัติอาชญากรรม ไม่เคยทำงานหรือเข้าเมืองหรือพำนักโดยผิดกฎหมายหรือต้องห้ามเข้าญี่ปุ่น เป็นต้น สำหรับการสอบคัดเลือกจะใช้วิธีการทดสอบสมรรถภาพร่างกาย และประเมินภาษาญี่ปุ่น ณ ศูนย์สอบกรุงเทพมหานคร” **นายสมชาย** กล่าว

ทั้งนี้ กรมการจัดหางานจะประกาศรายชื่อผู้มีสิทธิสอบ ทางเว็บไซต์ของกองบริหารแรงงานไทยไปต่างประเทศ doe.go.th/overseas และ facebook: IMthailand หากต้องการสอบถามรายละเอียดเพิ่มเติม ติดต่อที่กองบริหารแรงงานไทยไปต่างประเทศ กรมการจัดหางาน โทร. 0 2245 9428 หรือสายด่วนกรมการจัดหางาน โทร. 1694 หรือสายด่วนกระทรวงแรงงาน โทร. 1506 กด 2 กรมการจัดหางาน



มุมมอง ต่างประเทศ

สำนักงานจัดหางานจังหวัดเพชรบุรี

637 ม.5 ต.บ้านหม้อ อ.เมือง จ.เพชรบุรี โทร 0 3248 8382 - 3 , 08 1378 7160



กรมการจัดหางาน

รับสมัครคัดเลือกผู้ฝึกงานเทคนิคคนไทยไปฝึกงานในประเทศญี่ปุ่น โดยผ่านองค์กร IM Japan ปี 2568 ครั้งที่ 2 เพศชาย

กำหนดการรับสมัคร มี 5 รอบ ดังนี้

รอบการสมัคร	วันรับสมัคร	ประกาศรายชื่อผู้มีสิทธิ์สอบ	กำหนดการสอบคัดเลือก
1	1-28 กุมภาพันธ์ 2568	7 มีนาคม 2568	22 มีนาคม 2568
2	1-31 มีนาคม 2568	4 เมษายน 2568	26 เมษายน 2568
3	1-30 เมษายน 2568	8 พฤษภาคม 2568	24 พฤษภาคม 2568
4	1-31 พฤษภาคม 2568	6 มิถุนายน 2568	21 มิถุนายน 2568
5	1-30 มิถุนายน 2568	9 กรกฎาคม 2568	26 กรกฎาคม 2568

รับสมัครออนไลน์เท่านั้น

ระบบจะเปิดตามรอบสมัครปัจจุบัน



ที่ระบบอิเล็กทรอนิกส์การบริการแรงงานไทยไปต่างประเทศ E-Service สมัครได้ตลอด 24 ชั่วโมง ทางเว็บไซต์

<http://toea.doe.go.th>

คุณสมบัติเบื้องต้น

- ★ เพศชาย อายุ 18 - 30 ปี
- ★ มีวุฒิการศึกษาระดับ ม.6 ปวช. ปวส. ป.ตรี ไม่จำกัดสาขาวิชา
- ★ ความสูงไม่ต่ำกว่า 160 เซนติเมตร สุขภาพร่างกายแข็งแรง
- ★ พันธุกรรมการรับราชการทหารแล้ว สด.8 สด.43 สด.3 สด.5
- ★ ไม่มีรอยสักตามร่างกาย ทั้งขนาดเล็ก หรือขนาดใหญ่ หรือความผิดปกติของร่างกาย ไม่เป็นโรคต้องห้ามเข้าญี่ปุ่น
- ★ ตาไม่เหล่ ไม่เข้ ไม่นอดสี (สายตาสั้น/ยาว สมัครได้ ใส่แว่นได้)
- ★ ไม่เคยไปฝึกงานหรือทำงานทักษะในประเทศญี่ปุ่น
- ★ ไม่เคยเดินทางเข้าญี่ปุ่นอย่างผิดกฎหมาย
- ★ ไม่มีความประพฤติเสียหายและไม่มีความประพฤติอาชญากรรม

จุดเด่นของโครงการ

- ★ ฝึกงานเทคนิคในประเทศญี่ปุ่น ระยะเวลา 3-5 ปี
- ★ อบรมภาษาญี่ปุ่น 4 เดือน อาหาร ที่พัก ฟรี
- ★ ตัวโดยสารเครื่องบิน ไปกลับญี่ปุ่น ฟรี
- ★ สำเร็จการฝึกงานเทคนิค รับเงินสนับสนุน ประกอบด้วย 600,000 เยน

การสอบคัดเลือกและการประเมินภาษาญี่ปุ่น

การทดสอบสมรรถภาพร่างกาย

1. การทดสอบ ดันพื้น (Push Up) 35 ครั้งต่อเนื่อง
2. การทดสอบ ลูกนั่ง (Sit Up) 25 ครั้งต่อเนื่อง
3. การทดสอบ วิ่ง (Running) ระยะทาง 3,000 เมตร ภายในระยะเวลา 18 นาที

การประเมินภาษาญี่ปุ่นก่อนเข้าฝึกอบรม

ผู้ที่ผ่านการทดสอบสมรรถภาพร่างกาย จะต้องเข้ารับการประเมินภาษาญี่ปุ่น ก่อนเข้าศูนย์ฝึกอบรม โดยผู้ที่ผ่านการประเมินเท่านั้นที่จะได้เข้าศูนย์ฝึกอบรม สำหรับผู้ที่ไม่ผ่านการประเมินภาษาญี่ปุ่น สามารถขอเข้ารับประเมินภาษาญี่ปุ่นในครั้งต่อไปได้เรื่อยๆ จนกว่าจะผ่านเกณฑ์ วัน เวลา ที่ประเมิน จะแจ้งให้ทราบ ในวันที่ทดสอบสมรรถภาพร่างกาย รายละเอียดในประกาศ

ประกาศรับสมัคร



TOEA E-Service



ติดตามรายละเอียดการสมัครที่เพจ

f IMthailand

☎ 022451021 , 022459428

ประกาศ กรมการจัดหางาน การรับสมัครทดสอบภาษาเกาหลีและ ทักษะการทำงาน (Point System) ครั้งที่ 15



**ประเภทงานอุตสาหกรรม เพศชาย
เปิดรับสมัครวันที่ 8 -9 มีนาคม 2568**

คุณสมบัติผู้สมัครสอบ

1. เพศชาย อายุ 18 - 39 ปี
(เกิดระหว่างวันที่ 9 มี.ค. 2528 - 8 มี.ค. 2550)
2. ไม่จำกัดวุฒิการศึกษา
3. สายตาไม่บอดสี
4. ร่างกายสมบูรณ์ สุขภาพแข็งแรง ไม่เป็นโรคต้องห้าม
ที่ทางการเกาหลีกำหนด เช่น ซฟิลิส วัณโรค
ไวรัสตับอักเสบบี
5. มีความประพฤติดี ไม่มีประวัติกระทำผิดทางอาญาหรือ
เป็นภัยต่อสังคมและความมั่นคง ไม่มีประวัติเกี่ยวกับ
ยาเสพติดทุกชนิด
6. เป็นบุคคลซึ่งไม่ถูกห้ามเดินทางออกนอกประเทศ
ไม่มีประวัติการถูกเนรเทศ หรือ ไม่เคยถูกปฏิเสธการเข้า
สาธารณรัฐเกาหลี หรือไม่เคยกระทำความผิดกฎหมายของ
สาธารณรัฐเกาหลี
7. ไม่เคยพำนักอาศัยในสาธารณรัฐเกาหลีด้วยวีซ่า E-9 หรือ
E-10 หรือ วีซ่า E-9 และ E-10 รวมกัน 5 ปี หรือ
มากกว่า 5 ปีขึ้นไป

หลักฐานและเอกสารที่ใช้ ประกอบการสมัคร



1. รูปถ่ายหน้าตรง พื้นหลังสีขาว
รอบผมให้เห็นใบหู และไม่สวมเสื้อสีขาว
ไม่สวมหมวก ไม่สวมแว่นตา ถ่ายรูปให้เป็น
ปัจจุบันและจะต้องไม่มีการปรับแต่งรูปถ่ายหรือตัดแปลง
เพื่อเปลี่ยนรูปลักษณ์ไม่ว่าด้วยวิธีใด ถ่ายไว้ไม่เกิน 3 เดือน
(ประเภทไฟล์เป็น JPG และความละเอียด 10-15KB)



2. ถ่ายหนังสือเดินทางที่ยัง
ไม่หมดอายุ (ถ้ามี) ต้องชัดเจนระบุ
วัน เดือน ปีเกิด ให้ครบถ้วน
(ประเภทไฟล์เป็น JPG ความละเอียด
60 - 100 KB)



3. ถ่ายบัตรประจำตัวประชาชนที่ยังไม่
หมดอายุ ต้องชัดเจนและระบุวัน เดือน
ปีเกิดให้ครบถ้วน (ประเภทไฟล์เป็น JPG
ความละเอียด 60-100 KB)

ค่าสมัครสอบ

จำนวน 860 บาท

ชำระเงินค่าสมัครสอบ
ได้ 4 ช่องทาง

1. เคา์เตอร์ธนาคารกรุงไทย
2. ATM/ADM
3. Internet Banking
4. ต่างธนาคาร Cross
Bank Bill Payment

****ชำระเงินภายใน 2 วัน
นับจากวันที่ได้ออนุมติ****

****ขอความร่วมมืองดชำระเงินค่าสมัครสอบ ระหว่างเวลา 23.00 น. - 02.00 น.**

เป็นช่วงระบบประมวลผลของธนาคาร

อาจส่งผลต่อการใช้งานไม่สามารถทำธุรกรรมได้

WWW

เว็บไซต์
สมัครสอบ



คู่มือการลงทะเบียน
และรับสมัครทดสอบ



EPS

EPS

ความผิด...“ของผู้หลอกลวงคนหางาน”

ตามพระราชบัญญัติจัดหางานและคุ้มครองคนหางาน พ.ศ. 2528

1

กรณีหางานให้ทำในประเทศ

- ผู้ใดจัดหางานให้คนหางานทำงานในประเทศโดยไม่ได้รับอนุญาตจากนายทะเบียนจัดหางาน มีความผิดต้องระวางโทษ

จำคุก ไม่เกิน 3 ปี หรือ
ปรับไม่เกิน 60,000 บาท
หรือทั้งจำทั้งปรับ



2

กรณีหางานให้ทำในต่างประเทศ

- ผู้ใดจัดหางานให้คนหางานทำงานในต่างประเทศโดยไม่ได้รับอนุญาตจากนายทะเบียนจัดหางาน มีความผิดต้องระวางโทษ

จำคุกตั้งแต่ 3 ปี ถึง 10 ปี
หรือปรับตั้งแต่ 60,000 บาท ถึง 100,000 บาท หรือทั้งจำทั้งปรับ

- ผู้ใดหลอกลวงผู้อื่นว่าสามารถหางาน หรือสามารถส่งไปฝึกงานในต่างประเทศได้ และโดยการหลอกลวงดังว่านั้นได้ไปซึ่งเงินหรือทรัพย์สิน หรือประโยชน์อื่นใดจากผู้ถูกหลอกลวงต้องระวางโทษ

จำคุกตั้งแต่ 3 ปี ถึง 10 ปี
หรือปรับตั้งแต่ 60,000 บาท ถึง 200,000
หรือทั้งจำทั้งปรับ





มุมมองต่างด้าว สำนักงานจัดหางานจังหวัดเพชรบุรี

สำนักงานจัดหางานจังหวัดเพชรบุรี



มติคณะรัฐมนตรีเมื่อวันที่ 4 กุมภาพันธ์ 2568

ขยายระยะเวลาการต่ออายุใบอนุญาตทำงานของคนต่างด้าว

ตามมติคณะรัฐมนตรีเมื่อวันที่ 24 กันยายน 2567 ที่ใบอนุญาตทำงานสิ้นสุดวันที่ 13 ก.พ. 68



แรงงานต่างด้าวสัญชาติกัมพูชาและเมียนมา

ที่ยื่นบัญชีรายชื่อความต้องการจ้างแรงงานต่างด้าว
(Name List) ไว้แล้ว ให้ยื่นคำขอใบอนุญาตทำงาน

พร้อมชำระค่าธรรมเนียม ภายในวันที่ **13 สิงหาคม 2568**

แรงงานต่างด้าวสัญชาติลาวและเวียดนาม

ให้ยื่นบัญชีรายชื่อความต้องการจ้างแรงงานต่างด้าว(Name List)

และดำเนินการตามขั้นตอนเพื่อขอใบอนุญาตทำงาน

ระหว่างวันที่ **14 กุมภาพันธ์ ถึง 13 พฤษภาคม 2568**



แรงงานต่างด้าวทำงานโดยไม่มีใบอนุญาตทำงาน หรือทำงานนอกเหนือจากที่มีสิทธิ
ถูกดำเนินคดี มีโทษปรับตั้งแต่ 5,000 - 50,000 บาท และถูกส่งกลับประเทศต้นทาง
รวมทั้งไม่สามารถขอรับใบอนุญาตทำงานได้จนกว่าจะพ้นโทษมาแล้วเป็นระยะเวลา 2 ปี

LINE
OPENCHAT



นายจ้าง/สถานประกอบการ
จังหวัดเพชรบุรี

สอบถามเพิ่มเติมได้ที่

สำนักงานจัดหางานจังหวัดเพชรบุรี

☎ 0 3248 8383 ต่อ 15 📞 08 9837 3259

Page Facebook : สำนักงานจัดหางานจังหวัดเพชรบุรี





มุมมองต่างตัว

สำนักงานจัดหางานจังหวัดเพชรบุรี



ประชาสัมพันธ์



การแจ้งเข้า-ออก คนงานต่างด้าว

การแจ้งเข้า

นายจ้างใหม่ ที่จ้างคนต่างด้าวทำงาน ต้องแจ้งเข้าภายใน **15 วัน**
นับแต่วันที่จ้าง หรือรับคนต่างด้าวเข้าทำงาน

การแจ้งออก

นายจ้างเก่า ต้องแจ้งออกภายใน **15 วัน**
นับแต่วันที่คนต่างด้าวออกจากงาน พร้อมระบุเหตุผลแห่งการแจ้งออกด้วย

📌 นายจ้างสามารถแจ้งออกออนไลน์ได้ที่  <https://eservice.doe.go.th>

หากกระทำผิด เป็นการฝ่าฝืนมาตรา 13 
มีความผิดตามมาตรา 103 ปรับไม่เกิน **20,000** บาท
ต่อคนต่างด้าวที่จ้างหนึ่งคน

กรณี ผู้กระทำผิดเป็นนิติบุคคล กรรมการหรือผู้มีอำนาจลงนาม
ซึ่งรับผิดชอบในการดำเนินงานนั้น ต้องรับโทษตามที่บัญญัติไว้
สำหรับความผิดนั้นๆ ด้วย ตามมาตรา 132



พระราชกำหนดการบริหาร
จัดการการทำงานของคนต่างด้าว
พ.ศ. 2560 และที่แก้ไขเพิ่มเติม



สำนักงานจัดหางานจังหวัดเพชรบุรี



08 9837 3259 , 0 3248 8383 ต่อ 15

มุมมองอาชีพ

การประดิษฐ์

ดอกไม้ลวดกำมะหยี่

วัสดุอุปกรณ์



1. ลวดกำมะหยี่
2. กรรไกร
3. กาว 
4. ตะเกียบ



การประดิษฐ์ดอกไม้ลวดจากลวดกำมะหยี่
งานฝีมือที่สามารถต่อยอด เป็นผลิตภัณฑ์ได้หลากหลาย
ชิ้นงาน เช่น ซอดอกไม้, พวงกุญแจ, กิ๊บติดผม, มงกุฎ
ดอกไม้ ฯลฯ ซึ่งถ้าเราฝึกฝนจนมีความชำนาญ
ก็จะสร้างสรรค์ผลงาน และยังสามารถสร้างอาชีพได้ด้วย
สามารถหาวิธีการทำเพิ่มเติมได้ทางเว็บไซต์ต่างๆ

วิธีทำ



๗ คนพีช พากิน พาเที่ยว



บ้านโป่งลึก - บางกลอย

หมู่บ้านโป่งลึก-บางกลอย เป็นหมู่บ้านเล็ก ๆ ที่หลอมรวมเป็นส่วนหนึ่งของอุทยานแห่งชาติแก่งกระจาน โดยอยู่ห่างจากที่ทำการอุทยานเป็นระยะทางประมาณ 30 กิโลเมตร มีแม่น้ำเพชรบุรีไหลผ่านแบ่งชุมชนหมู่บ้านโป่งลึกและหมู่บ้านบางกลอยออกคนละฝั่งแม่น้ำ โดยมีสะพานแขวนเชื่อมหมู่บ้านทั้งสองเข้าด้วยกัน

ชมวัฒนธรรมวิถีชีวิตของชนกลุ่มน้อยชาวกะเหรี่ยงกะเหรี่ยง ชมงานโครงการตามแนวพระราชดำริ ล่องเรือยางชมทิวทัศน์แม่น้ำเพชรบุรี เล่นน้ำในแม่น้ำเพชรบุรี สามารถกางเต็นท์พักแรมได้ อยู่ห่างจากศูนย์บริการนักท่องเที่ยวอุทยานแห่งชาติแก่งกระจาน 50 กม.สามารถพักค้างแรมโดยเต็นท์ จำนวน 100 คน/คืน



สำนักงานจัดหางานจังหวัดเพชรบุรี

วันศุกร์ที่ 21 กุมภาพันธ์ 2568 นางสาวสุกัญญา จิตรจำเริญ จัดหางานจังหวัดเพชรบุรี พร้อมด้วยเจ้าหน้าที่สำนักงานจัดหางานจังหวัดเพชรบุรี เข้าร่วมพิธีเปิดงาน " พระนครคีรี - เมืองเพชร " ครั้งที่ 38 ประจำปี 2568 ณ บริเวณด้านหน้าอุทยานเฉลิมพระเกียรติสมเด็จพระจอมเกล้าเจ้าอยู่หัว พระนครคีรี และเวทีกลาง อำเภอเมืองเพชรบุรี จังหวัดเพชรบุรี โดยมี นางสาวชานีดา ไทยศรชัญญ์ รัฐมนตรีช่วยว่าการกระทรวงมหาดไทย เป็นประธานในพิธี





วันมาฆบูชา
วันขึ้น ๑๕ ค่ำ เดือน ๓

สำนักงานจัดหางานจังหวัดเพชรบุรี

วันที่ ๑๐ กุมภาพันธ์ ๒๕๖๘ นางสาวสุทิณี จิตรจำเรือง จัดหางานจังหวัดเพชรบุรี พร้อมด้วยเจ้าหน้าที่เข้าร่วมเป็นเจ้าภาพและฟังเทศน์มหาชาติเนื่องในเทศกาลมาฆบูชา เพื่อถวายเป็นพระราชกุศลแด่พระบาทสมเด็จพระจอมเกล้าเจ้าอยู่หัว ๓ พุทธศักราช ๒๔๖๑ พระนครคีรี อัมเภมเมืองจังหวัดเพชรบุรี โดยมี ร.ต.ท.ภพชนก ชลาณุเคราะห์ ผู้ว่าราชการจังหวัดเพชรบุรี เป็นประธานในพิธี





สำนักงานจัดหางาน จังหวัดเพชรบุรี



“บูรณาการความร่วมมือดูแลรักษาพื้นที่อุทยานเฉลิมพระเกียรติ
พระบาทสมเด็จพระจอมเกล้าเจ้าอยู่หัว พระนครคีรี”



วันจันทร์ที่ 24 กุมภาพันธ์ 2568 นางสาวสุกัญญา จิตรจำเรือง
จัดหางานจังหวัดเพชรบุรี มอบหมายให้เจ้าหน้าที่
สำนักงานจัดหางานจังหวัดเพชรบุรี เข้าร่วมกิจกรรม
ตามแผนบูรณาการความร่วมมือดูแลรักษาพื้นที่อุทยาน
เฉลิมพระเกียรติพระบาทสมเด็จพระจอมเกล้าเจ้าอยู่หัว
พระนครคีรี ประจำปี 2568 ณ บริเวณลานอุทยาน
เฉลิมพระเกียรติพระบาทสมเด็จพระจอมเกล้าเจ้าอยู่หัว
พระนครคีรี





สำนักงานจัดหางานจังหวัดเพชรบุรี

PHETCHABURI PROVINCIAL EMPLOYMENT OFFICE



ข่าวประชาสัมพันธ์

เข้าร่วมกิจกรรมหน่วยแพทย์เคลื่อนที่ พอ.สว.

วันพฤหัสบดีที่ 20 กุมภาพันธ์ 2568 นางสาวสุทิณี จิตรจำเรือง จัดหางานจังหวัดเพชรบุรี มอบหมายให้เจ้าหน้าที่ฝ่ายส่งเสริมการมีงานทำเข้าร่วมกิจกรรมกับคณะหน่วยแพทย์เคลื่อนที่ พอ.สว.สำนักงานเหล่ากาชาดจังหวัดเพชรบุรี อาสาสมัคร พอ.สว.ลงพื้นที่ช่วยเหลือประชาชนในพื้นที่ทุรกันดารห่างไกลพร้อมทั้งมอบยาเวชภัณฑ์ให้แก่ผู้ป่วย จำนวน 2 ราย ณ หอประชุมหมู่บ้าน หมู่ 3 บ้านท่าลิงลม ตำบลสองพี่น้อง อำเภอกำแพงกระเจาน จ.เพชรบุรี โดยมี ร้อยตำรวจโทภพชนก ชลานุเคราะห์ ผู้ว่าราชการจังหวัดเพชรบุรี เป็นประธานในพิธี





สำนักงานจัดหางานจังหวัดเพชรบุรี

PHETCHABURI PROVINCIAL EMPLOYMENT OFFICE



ข่าวประชาสัมพันธ์



วันศุกร์ที่ 7 กุมภาพันธ์ 2568 นางสาวสุทิณี จิตรจำเริญ จัดหางานจังหวัดเพชรบุรี มอบหมายให้เจ้าหน้าที่สำนักงานฯ ลงพื้นที่ เพื่อจัดทำสัญญาจ้างเหมาช่วงงาน จากการให้สิทธิของ บริษัท แคล-คอมพ์ อีเล็คโทรนิคส์ (ประเทศไทย) จำกัด (มหาชน) โดยมีเจ้าหน้าที่จากหน่วยงานบริการสาธารณะ เข้าร่วมรับฟังการชี้แจงการรับสิทธิการจ้างงาน ตามมาตรา 35 ณ องค์การบริหารส่วนตำบลพุดสวรรค์ อำเภอแก่งกระจาน จำนวน 6 ราย

ทั้งนี้ เจ้าหน้าที่ได้ชี้แจงเงื่อนไข รายละเอียด มูลค่า และระยะเวลาของสัญญาจ้างงานตามมาตรา 35 ให้แก่ผู้พิการและผู้ดูแลคนพิการ ซึ่งเป็นไปตามระเบียบคณะกรรมการส่งเสริมและพัฒนาคุณภาพชีวิตคนพิการแห่งชาติได้กำหนดไว้





สำนักงานจัดหางานจังหวัดเพชรบุรี PHETCHABURI PROVINCIAL EMPLOYMENT OFFICE



วันที่ 21 กุมภาพันธ์ 2568 นางสาวสุกัญญา จิตรจำเรือง จัดหางานจังหวัดเพชรบุรี มอบหมายให้เจ้าหน้าที่สำนักงานจัดหางานจังหวัดเพชรบุรี ลงพื้นที่บูรณาการร่วมกับสำนักงานแรงงานจังหวัดเพชรบุรี และหน่วยงานที่เกี่ยวข้อง ตรวจสอบการทำงานและสร้างการรับรู้การจ้างงานคนต่างด้าว ให้ปฏิบัติถูกต้องตามกฎหมาย ณ อำเภอเขาอ้อย จังหวัดเพชรบุรี โดยตรวจสอบนายจ้าง/สถานประกอบการ 2 แห่ง คนต่างด้าว 35 คน



ผลการตรวจสอบ ไม่พบการกระทำความผิดแต่อย่างใด ทั้งนี้ ได้ประชาสัมพันธ์แนะนำเกี่ยวกับการต่ออายุใบอนุญาตทำงานตามมติ ค.ร.ม. เมื่อวันที่ 24 กันยายน 2567 และประชาสัมพันธ์ให้รับทราบและตระหนักถึงอันตรายของโรคพิษสุนัขบ้าตามพระปณิธาน ศาสตราจารย์ ดร.สมเด็จเจ้าฟ้าฯ จุฬาลงกรณ์มหาวิทยาลัย อัครราชกุมารี กรมพระศรีสวางควัฒน วรขัตติยราชนารี และให้รับทราบถึงโทษพิษภัย และผลกระทบจากยาเสพติด



08 9837 3259 , 0 3248 8383 ต่อ 15





ตำแหน่งงานว่างจังหวัดเพชรบุรี ประจำเดือนกุมภาพันธ์ 2568

อำเภอเมือง

ที่	สถานประกอบการ	ตำแหน่ง	จำนวน	เพศ	อายุ	วุฒิการศึกษา	ค่าตอบแทน	รายละเอียด
1	สหกรณ์เครดิตยูเรเนียนเพชรดีกรี จำกัด	1.ผู้จัดการ	1	ช/ญ	25-55 ปี	ป.ตรี	12,000 / เดือน	ประกันสังคม
	405 ม.1 ต.ไร่ส้ม อ.เมือง จ.เพชรบุรี 76000							
	โทรศัพท์ 0854272665							

2	บริษัท พรนภาพมอเตอร์ไบค์ จำกัด 66/6 ม.3 ต.บ้านหม้อ อ.เมือง จ.เพชรบุรี 76000 โทรศัพท์ 032488333 คุณเพ็ญพักตร์	1.พนักงานขาย	6	ช/ญ	20	ปวช	351บ/ว	OT , เบี้ยขยัน
		2.พนักงานกราฟฟิก	1	ช/ญ	20	ปวช	351บ/ว	
		3.การตลาดออนไลน์	1	ช/ญ	20	ปวช	351บ/ว	
		4.พนักงานอะไหล่	2	ช/ญ	20	ปวช	351/วัน	
		5.ช่างซ่อม รถจักรยานยนต์	6	ช	18+	ปวช	351บ/ว	
3	หจก.โชคสุวัฒนา 130/1 ม.2 ต.ธงชัย อ.เมือง จ.เพชรบุรี โทรศัพท์ 082-7265870 คุณอ้อ	1.พนักงานขับรถยนต์	2	ช/ญ	23+	ม.6+	12,000/เดือน	1.ประกันสังคม / ประกันอุบัติเหตุกลุ่ม
								2.เสื้อฟอร์ม
								3.ทำงาน จันทร์-เสาร์ 08.00-17.00 น.

4	บริษัท เทียนทอง อินด์สทรี (ประเทศไทย) จำกัด	1.ช่างไฟฟ้า	1	ไม่จำกัด	ไม่จำกัด	ปวช	ตามตกลง	1.อาศัยอยู่ในจังหวัด เพชรบุรี
	680/44 ม.5 ต.บ้านหม้อ อ.เมือง จ. เพชรบุรี	2.ช่างเทคนิค/ช่างเชื่อม	1	ไม่จำกัด	ไม่จำกัด	ไม่จำกัด	ตามตกลง	2.สามารถค้างคืนนอก สถานที่ได้(จะพิจารณา เป็นพิเศษ)
	โทรศัพท์ 085-8086152							
5	บริษัท 100ทริป จำกัด	1.แอดมินบริการหลัง การขาย	1	ไม่จำกัด	18+	ไม่จำกัด	12,000/เดือน	1.ประกันสังคม
	ต.บ้านกุ่ม อ.เมือง จ.เพชรบุรี							2.เบี้ยขยัน
	โทรศัพท์ 0863343754 คุณเฟิร์น							3. โบนัสขึ้นอยู่กับผล ประกอบการ

7	หจก.ฮอนด้าเพชรบุรี(JKH-เจียม กิมสะ)	1.พนักงานขาย/ การตลาด	2	ช/ญ	ไม่จำกัด	ม.6+	351 บ/ว	มีประสบการณ์ในการ ขายอย่างน้อย 6 เดือน
	กิจการ ตัวแทนจำหน่ายจักรยานยนต์ ฮอนด้า	2.พนักงาน คอมพิวเตอร์กราฟิกดี ไซท์	1	ญ	ไม่จำกัด	ปวช+	351 บ/ว	ใช้ Social Network ได้ดี
	102/1 ถ.สุรินทร์ฤาไชย ต.ท่าราบ อ. เมือง จ.เพชรบุรี	3.แม่บ้าน	1	ญ	ไม่จำกัด	ไม่จำกัด	351 บ/ว	สามารถใช้ คอมพิวเตอร์ได้ดี ออกแบบรูป/วิดีโอ
	โทรศัพท์ 09 7923 0713	4.พนักงานรับรถ	1	ช/ญ	ไม่จำกัด	ปวช+	351 บ/ว	มีประสบการณ์ใน สาขาที่เกี่ยวข้อง พิจารณาเป็นพิเศษ
		5.พนักงานอะไหล่	1	ญ	ไม่จำกัด	ปวช+	351 บ/ว	สามารถใช้ คอมพิวเตอร์ได้ดี
		6.ช่างซ่อม รถจักรยานยนต์	1	ช/ญ	ไม่จำกัด	ปวช+	351 บ/ว	สามารถใช้ คอมพิวเตอร์ได้ดี

8	ร้านบุสไมล์ สตูดิโอ แอนด์ ดิจิตอล ปริ้นท์	1.พนักงานติดตั้งป้าย	2	ช	20-35 ปี	ปวช+	360+บ/ว	เบียร์เลี้ยง
	กิจการ ร้านป้ายโฆษณา และสิ่งพิมพ์							อาหารกลางวัน
	ที่อยู่ 57/28 ม.9 ถ.ศิริรัถยา ต.ธงชัย อ. เมือง จ.เพชรบุรี							OT
	โทรศัพท์ 086-3661553 , 081-1986125							

9	บ้านขนมมันท์วัน	1.แม่บ้าน	1	ญ	30-55 ปี	ไม่จำกัด	351บ/ว	รูปถ่าย 1 นิ้ว 1 รูป
	ผลิตและจำหน่ายขนมหวานที่บ้าน	2.ผลิต (รุ่น)	1	ญ	30-55 ปี	ไม่จำกัด	351บ/ว	สำเนาวุฒิการศึกษา/ สำเนาบัตรประชาชน/ ทะเบียนบ้าน
	ที่อยู่ 607 ม.5 ถนน เพชรเกษม ต.บ้านหม้อ	3.ผลิต (หม้อแกง)	4	ญ	20-35 ปี	ม.3+	351บ/ว	สำเนาใบเปลี่ยนชื่อ-สกุล (ถ้ามี)
	อ.เมือง จ.เพชรบุรี 76000	4.ผลิต (ขนมหวาน)	4	ญ	20-35 ปี	ม.3+	351บ/ว	ใบรับรองแพทย์ (สำหรับฝ่ายผลิต และบรรจุสินค้าห้ามตัด ฟัน
	โทรศัพท์ 03 2419 910	5.บรรจุสินค้า	1	ญ	20-35 ปี	ม.3+	351บ/ว	ห้ามมีรอยสักนอกร่ม ผ้าห้ามไว้เล็บยาวและ
		6.Graphic Design	1	ช/ญ	20-35 ปี	ปวส.-ป.ตรี+	351บ/ว	

2	บริษัท ไทยเฟอร์จิง เอ็นจิเนียริ่ง จำกัด	1.เจ้าหน้าที่จัดเตรียมแม่พิมพ์	1	ช	20+	ปวส	ตามตกลง	1.เบี้ยขยัน 300-430 บาท/วิค
	99/2 ม.3 ต.หนองชุมพลเหนือ อ.เขาชัย จ.เพชรบุรี	2.เจ้าหน้าที่ส่วนจัดเตรียมสินค้า	1	ไม่จำกัด	20+	ปวส	ตามตกลง	2.ค่าอาหาร 300-350 บาท/วิค
	โทรศัพท์ 082-0166446 / 032-409626-7	3.พนักงานส่วนจัดเตรียมสินค้า	1	ญ	18+	ม.3+	ตามตกลง	3.ข้าวฟรีทุกมื้อ
								4.ค่าตำแหน่ง
								5.ค่ากะ
								6.ค่าความร้อน
								7.ปรับเงินเดือนประจำปี
								8. โบนัสประจำปี และ อื่นๆ

3	บริษัท ลีพัฒนาผลิตภัณฑ์ จำกัด (มหาชน)	1.ผู้ช่วยผู้จัดการแผนก วิศวกรรม	1	ช	28+	ป.ตรี	40,000+ / เดือน	1.สวัสดิการกองทุน สำรองเลี้ยงชีพ
	65 ม.2 ต.ห้วยท่าช้าง อ.เขาย้อย จ. เพชรบุรี 76140	2.ผู้ช่วยผู้จัดการ แผนกประกันคุณภาพ	1	ช/ญ	27+	ป.ตรี	30,000+ / เดือน	2.สวัสดิการกองทุน ฌาปนกิจ
		3.วิศวกรเครื่องกล	1	ช	25+	ป.ตรี	35,000+/ เดือน	2.สวัสดิการค่า รักษาพยาบาลคนไข้ นอก 8,000 บาท และ คนไข้ใน 17,000 บาท (นอกเหนือ ประกันสังคม)
		4.เจ้าหน้าที่พนักงาน ควบคุมเครื่องบรรจุ และจัดเรียงอัตโนมัติ	1	ช	21+	ปวช+	15,000+/ เดือน	3.สวัสดิการ เครื่องแบบพนักงานปี ละ 3ชุด
		5.ช่างไฟฟ้า	1	ช	21+	ปวช+	15,000+/ เดือน	4.สวัสดิการบ้านพัก- หอพัก

4	บริษัท เล้าแก่น้อย จำกัด สำนักงานใหญ่	1.เจ้าหน้าที่กราฟฟิก ออกแบบ	1	ช/ญ	22-40	ป.ตรี	11,000+/เดือน	1.เบี้ยขยัน
	101 ม01 ต.สระพัง อ.เขาย้อย จ.เพชรบุรี							2.ตรวจสอบภาพประจำปี
	ติดต่อ 082-6403320 , 0623088886							3.เงินพิเศษ เมื่ออายุงานครบ 1 ปี
	คุณชุติมฉาน กงวัตร ฝ่ายบุคคล							
5	บริษัทนันทยางเท็กซ์ไทล์ จำกัด	1.ช่างไฟฟ้า-อิเล็กทรอนิกส์	3	ช	20+	ปวช+	ตามตกลง	1.หอพัก
	185,186,189 ม.2 ต.เขาย้อย อ.เขาย้อย จ.เพชรบุรี 76140	2.ช่างเทคนิคปรับแต่ง	2	ช	20+	ปวช+	ตามตกลง	2.ยูนิฟอร์ม
	ติดต่อ 032-561-521	3.ประกันคุณภาพ	2	ช-ญ	20+	ปวช+	ตามตกลง	3.ประกันสังคม
								4.ห้องพยาบาล
								5.เงินช่วยเหลือบุตร
								6.เงินช่วยเหลืองานมงคล ,งานศพ

6	บมจ.แคล-คอมพ์ อีเล็กทรอนิกส์ (ประเทศไทย)	1.เจ้าหน้าที่เทคโนโลยี	20	ช/ญ	22+	ป.ตรีขึ้นไป	15,000+	โบนัส
	ที่อยู่ 138 ม.4 ต.สระพัง อ.เขาย้อย จ. เพชรบุรี	2.Quality Assurance Manager	2	ช/ญ	22+	ป.ตรีขึ้นไป	15,000+	เครื่องแบบพนักงาน
	ที่อยู่ 0 32561475 -67 ต่อ 25913,2938	3.เจ้าหน้าที่ควบคุม เครื่องจักร	20	ช/ญ	22+	ป.ตรีขึ้นไป	15,000+	รถรับ-ส่ง พนักงาน (เฉพาะ โรงงาน)
		4.เจ้าหน้าที่ ประสานงานด้านภาษา เมียนมาร์กับช่างเทคนิค	20	ช/ญ	22+	ป.ตรีขึ้นไป	15,000+	อาหารกลางวัน
		5. ช่างเทคนิคการผลิต	20	ช/ญ	22+	ป.ตรีขึ้นไป	15,000+	ประกันสังคม
		6. ผู้เชี่ยวชาญด้านการ ผลิต	5	ช/ญ	22+	ป.ตรีขึ้นไป	15,000+	ตรวจสอบสุขภาพประจำปี
		7. ผู้เชี่ยวชาญด้านการ ออกแบบไฟฟ้า	20	ช/ญ	22+	ป.ตรีขึ้นไป	15,000+	เบี้ยขยัน

	8. ช่างเทคนิคการควบคุมคุณภาพ	20	ช/ญ	22+	ป.ตรีขึ้นไป	15,000+	ค่ากะ
	9. ผู้เชี่ยวชาญด้านอุตสาหกรรม	80	ช/ญ	22+	ป.ตรีขึ้นไป	15,000+	ค่าตำแหน่ง (เฉพาะโรงงาน)
	10. ผู้เชี่ยวชาญด้านเครื่องมือ	10	ช/ญ	22+	ป.ตรีขึ้นไป	15,000+	สิทธิในการลาบวช,ลาแต่งงาน,ลาคลอด
	11.ผู้จัดการฝ่ายประกันคุณภาพ	2	ช/ญ	22+	ป.ตรีขึ้นไป	15,000+	วันหยุดพักผ่อนประจำปี
	12.หัวหน้างานเครื่องมือและแม่พิมพ์	5	ช/ญ	22+	ป.ตรีขึ้นไป	15,000+	ปรับเงินเดือน
	13.วิศวกรซ่อมบำรุง	10	ช/ญ	22+	ป.ตรีขึ้นไป	15,000+	งานเลี้ยงปีใหม่
	14.ช่างเทคนิคตรวจสอบคุณภาพ	10	ช/ญ	22+	ป.ตรีขึ้นไป	15,000+	
	15 วิศวกรฝ่ายควบคุมคุณภาพ	10	ช/ญ	22+	ป.ตรีขึ้นไป	15,000+	

	16. วิศวกรฝ่าย ควบคุมคุณภาพ กระบวนการผลิต	10	ช/ญ	22+	ป.ตรีขึ้นไป	15,000+	
	17.เจ้าหน้าที่โลจิสติกส์คลังสินค้า	10	ช/ญ	22+	ป.ตรีขึ้นไป	15,000+	
	18. วิศวกรเครื่องกล	10	ช/ญ	22+	ป.ตรีขึ้นไป	15,000+	
	19. วิศวกรไฟฟ้า	10	ช/ญ	22+	ป.ตรีขึ้นไป	15,000+	
	20. วิศวกร กระบวนการผลิต	10	ช/ญ	22+	ป.ตรีขึ้นไป	15,000+	
	21. วิศวกรวิจัยและพัฒนา	10	ช/ญ	22+	ป.ตรีขึ้นไป	15,000+	
	22. ผู้ช่วยผู้จัดการฝ่าย ควบคุมวัสดุ	10	ช/ญ	22+	ป.ตรีขึ้นไป	15,000+	
	23. ผู้เชี่ยวชาญด้าน วิศวกรเครื่องกล	10	ช/ญ	22+	ป.ตรีขึ้นไป	15,000+	

	24. ช่างเทคนิคการผลิต	10	ช/ญ	22+	ป.ตรีขึ้นไป	15,000+	
	25.เจ้าหน้าที่ควบคุม เครื่องจักร	10	ช/ญ	22+	ป.ตรีขึ้นไป	15,000+	
	26.เจ้าหน้าที่ ประสานงานด้านภาษา เมียนมาช่างเทคนิค	10	ช/ญ	22+	ป.ตรีขึ้นไป	15,000+	

อำเภอท่ายาง

ที่	สถานประกอบการ	ตำแหน่ง	จำนวน	เพศ	อายุ	วุฒิการศึกษา	ค่าตอบแทน	รายละเอียด
1	บริษัท เพชรพลัง จำกัด	1.เจ้าหน้าที่พัสดุ	1	ช/ญ	18+	ปวส +	ตามตกลง	ประกันสังคม / ประกันอุบัติเหตุกลุ่ม
	317 ม.4 ต.ท่าคอย อ.ท่ายาง จ.เพชรบุรี							
	โทรศัพท์ 080-6587887 คุณแทน							
2	ร้านบำรุงพานิช สาขาในตลาดท่า ยาง	1.แคชเชียร์	2	ไม่จำกัด	ไม่จำกัด	ไม่จำกัด	ตามตกลง	1.ชุดยูฟอร์ม
	525 ม.1 ถ.ใหญ่ ต.ท่ายาง อ.ท่ายาง จ. เพชรบุรี 76130	2.พนักงานขาย	2	ไม่จำกัด	ไม่จำกัด	ไม่จำกัด	ตามตกลง	2.ประกันสังคม
	โทรศัพท์ 032-461158							3.วันหยุด
								4.เบี้ยขยันสูงถึง1000/เดือน
								5.ค่าทำงานล่วงเวลา
								6.โบนัสอื่นๆเพิ่มเติม

อำเภอหนองหญ้าปล้อง

ที่	สถานประกอบการ	ตำแหน่ง	จำนวน	เพศ	อายุ	วุฒิการศึกษา	ค่าตอบแทน	รายละเอียด
1	รีสอร์ททกิตติกรณ์	1.คนงานสวน	1	ช/ญ	40-60 ปี	ไม่จำกัด	351/วัน	
	136 ม.3 ต.ขางน้ำกลัดเหนือ							
	อ.หนองหญ้าปล้อง จ.เพชรบุรี							
	โทรศัพท์ 0800613832 คุณกิตติกรณ์							

ต่างจังหวัด

ที่	สถานประกอบการ	ตำแหน่ง	จำนวน	เพศ	อายุ	วุฒิการศึกษา	ค่าตอบแทน	รายละเอียด
1	บริษัท อินเทคค์ โกลบอล จำกัด	1.พนักงานผลิต (มิกเซอร์)	2	ช	18+	ปวช.+	12,000+	1.ปรับเงินเดือนประจำปี
	ประเภทกิจการ ผลิตอาหารสัตว์	2.พนักงานผลิต (บรรจุ)	3	ช/ญ	18+	ม.3+	363 บาท/วัน	2.หอพักฟรี
	77/12 ม. 2 ถนนพระราม 2 ต.นาโคง	3.พนักงานผลิต (อัดเม็ด)	2	ช	18+	ปวช.+	12,000+	3.ชุดยูนิฟอร์ม
	อ.สมุทรสาคร จ.สมุทรสาคร 74000	4.พนักงานผลิต (FMCG)	5	ช/ญ	18+	ม.3+	363 บาท/วัน	4.เงินช่วยเหลืออุปถัมภ์
	โทรศัพท์ 099-106-9111	5.ช่างไฟฟ้า	2	ช	20+	ปวช.+	12,500+	5.ค่าเบี้ยเลี้ยง/ค่า คอมมิชชั่น (ตามตำแหน่ง งาน)
		6.วิศวกร Reliable Engineering	2	ช/ญ	21+	ป.ตรี+	17,000+	6.ค่าเช่ารถ(ตามตำแหน่ง งาน)
		7.วิศวกร Automation Control	1	ช/ญ	21+	ป.ตรี+	17,000+	7.ประกันสังคม
		8.หัวหน้า Reliable Maintenance	2	ช/ญ	21+	ป.ตรี+	17,000+	8.โบนัสตามผล ประกอบการ

	9.พนักงานขับรถโฟล์คคลิฟท์	1	ช	18+	ม.3+	12,000+	9.อาหารฟรี3มื้อ
	10.เจ้าหน้าที่ควบคุมคุณภาพผลิตภัณฑ์	1	ช/ญ	21+	ป.ตรี+	15,000+	10.ประกันสุขภาพและเสียชีวิต
	11.เจ้าหน้าที่ผลิต	1	ช/ญ	21+	ป.ตรี+	17,000+	11.ทุนการศึกษาบุตร
	12.เจ้าหน้าที่ประกันคุณภาพความปลอดภัยทางอาหาร (Meat Potein)	1	ช/ญ	21+	ป.ตรี+	17,000+	12.ค่าโทรศัพท์(ตามตำแหน่งงาน)
	13.หัวหน้าหน่วยผลิต Meat Potein	1	ช/ญ	25+	ป.ตรี-ป.เอก	25,000+	13.ห้องสมุด
	14.เจ้าหน้าที่จัดซื้อวัตถุดิบ	3	ช/ญ	21+	ป.ตรี+	17,000+	
	15.พนักงานขายอาหารสัตว์	ไม่จำกัด	ช	21+	ป.ตรี+	15,000+	
	16.ผู้แทนขาย (FMCG)	ไม่จำกัด	ช	21+	ป.ตรี+	15,000+	
	17.สัตวบาลประจำฟาร์มสุกร	ไม่จำกัด	ช/ญ	21+	ป.ตรี+	17,000+	
	18.สัตวแพทย์ประจำฟาร์มสุกร	ไม่จำกัด	ช/ญ	21+	ป.ตรี-ป.เอก	24,000+	

	19.หัวหน้าหน่วยประกัน คุณภาพความปลอดภัย ทางอาหาร (Snack)	1	ช/ญ	25+	ป.ตรี+	20,000+	
	20.ผู้จัดการแผนกบัญชี ต้นทุน/ผู้เชี่ยวชาญการ ด้านบัญชีต้นทุน	1	ช/ญ	30+	ป.ตรี-ป.เอก	40,000+	
	21.ผู้จัดการแผนก/ ผู้จัดการส่วนงานบัญชี เจ้าหน้าที่	2	ช/ญ	30+	ป.ตรี-ป.เอก	40,000+	
	22.พนักงานคลังสินค้า	2	ช/ญ	18+	ม.3+	363 บาท/วัน	
	23.ผู้จัดการแผนก/ ผู้ชำนาญการสรรหา	1	ช/ญ	28+	ป.ตรี+	20,000+	
	24.พนักงานสนับสนุน ทดลองผลิตภัณฑ์	1	ช/ญ	18+	ปวช.+	11,000+	
	25.พนักงานกิจกรรม ส่งเสริมการตลาด	3	ช/ญ	18+	ปวส.+	13,000+	
	26.เจ้าหน้าที่มีลเลอร์	1	ช	20+	ปวส.+	12,000+	

		27. IT Project and Solution Management Division Manager	1	ช/ญ	36+	ป.โท-ป.เอก	70,000+	
		28.ผู้เชี่ยวชาญด้านการวิจัยและพัฒนาอาหารสัตว์	5	ช/ญ	25+	ป.โท-ป.เอก	24,000+	
		29.ผู้ชำนาญการด้านการตลาดผลิตภัณฑ์ FMCG	1	ช/ญ	25+	ป.โท-ป.เอก	24,000+	
		30.เจ้าหน้าที่บริหารแหล่งเงินทุน	1	ช/ญ	22+	ป.ตรี-ป.เอก	15,000+	
		31.เลขานุการและการลงทุนสัมพันธ์	1	ช/ญ	25+	ป.ตรี+	20,000+	
		32.ผู้ชำนาญการด้านฝึกอบรมทางเทคนิค (Technical)	1	ช/ญ	25+	ป.โท-ป.เอก	24,000+	

	33.ผู้ชำนาญการ/ เจ้าหน้าที่ตรวจสอบ ภายในและบริหารความ เสี่ยง	2	ช/ญ	28+	ป.ตรี-ป.เอก	25,000+	
	34.ผู้ชำนาญการ/ เจ้าหน้าที่กำกับควบคุม ภายในและกฎหมาย	1	ช/ญ	21+	ป.ตรี+	17,000+	
	35.ผู้แทนขายร้านค้า ขนาดเล็ก (Sales Pre-order)	2	ช/ญ	20+	ม.6+	12,000+	
	36.ผู้จัดการฝ่ายบัญชี ทั่วไป	1	ช/ญ	36+	ป.ตรี-ป.เอก	50,000+	
	37.ผู้แทนขายผลิตภัณฑ์ แป้งสาลี	1	ช/ญ	21+	ป.ตรี+	15,000+	
	38.วิศวกรเครื่องกล	1	ช/ญ	22+	ป.ตรี+	18,000+	
	39.เจ้าหน้าที่ควบคุม คุณภาพห้องปฏิบัติการ วิเคราะห์แป้งสาลี	1	ช/ญ	21+	ป.ตรี+	17,000+	

		40.เจ้าหน้าที่ธุรการบัญชี	1	ช/ญ	21+	ปวส.+	15,000+	
		41.เจ้าหน้าที่ธุรการจัดส่ง	1	ช/ญ	21+	ป.ตรี+	15,000+	
2	บริษัท mite ดีไซน์ จำกัด	1.ช่างปูน	15	ช	ไม่เกิน 50 ปี	ไม่จำกัด	400 + / วัน	
	กิจการ รับออกแบบก่อสร้าง	2.ช่างไม้	5	ช	ไม่เกิน 50 ปี	ไม่จำกัด	400 + / วัน	
	999/74 ม.1 ถ. ค.2 ต.เนินพระ อ.เมือง จ.ระยอง	3.พนักงานทั่วไป	10	ช/ญ	ไม่เกิน 45 ปี	ไม่จำกัด	351 บ/ว	
	โทรศัพท์ 0 3301 5750							
