



สำนักงานจัดหางานจังหวัดเพชรบุรี

วารสารจัดหางานสัมพันธ์

ปีที่ 30 ฉบับประจำเดือน
เมษายน 2568



- * บอ กอ ชวนคุย * สถานการณ์ตลาดแรงงาน * มุมข่าวต่างประเทศ *
- * มุมงานต่างด้าว * มุมอาชีพ มะยงชิดลอยแก้ว * ภาพกิจกรรม *
- * ตำแหน่งงานว่าง *

f สำนักงานจัดหางานจังหวัดเพชรบุรี
globe www.doe.go.th/phetchaburi

phone 08 1378 7160 / 0 3248 8383
envelope Pbi@doe.go.th



บอกอ...ชวนคุย



สวัสดีครับ พบกันอีกครั้งกับวารสารจัดหางานสัมพันธ์ฉบับประจำเดือนเมษายน 2568 สำหรับเดือนเมษายนนี้มีวันสำคัญคือวันที่ 7 เม.ย. 68 เป็นวันพระบาทสมเด็จพระพุทธยอดฟ้าจุฬาโลกมหาราชและวันที่ระลึกมหาจักรีบรมราชวงศ์ ต่อเนื่องกันด้วยเทศกาลสงกรานต์ 12 - 16 เม.ย. 68 “เปรียบเสมือนวันปีใหม่อไทย” กิจกรรมทั่วไปในช่วงเทศกาลวันสงกรานต์คนไทยนิยมเล่นน้ำ ปะแป้ง รดน้ำดำหัวผู้ใหญ่ ทำบุญตักบาตร สรงน้ำพระวันสงกรานต์ ใครที่อยู่ห่างไกลครอบครัว ก็จะเดินทางกลับภูมิลำเนาเพื่อฉลองวันปีใหม่อไทย ร่วมสืบสานประเพณีอันดีงาม สำหรับวารสารจัดหางานสัมพันธ์ พบกับเนื้อหาสาระดี ๆ และกิจกรรมต่างๆ ที่น่าสนใจ พร้อมกับตำแหน่งงานว่างจากสถานประกอบการต่างๆ ติดตามกันได้ภายในฉบับนะครับ

ปฏิทินปฏิบัติงาน เดือน เมษายน ๒๕๖๘

วัน เดือน ปี	โครงการ/กิจกรรม	สถานที่
๒,๔,๕,๑๑,๑๘,๒๑,๒๓, ๒๕,๒๘,๓๐ เม.ย. ๖๘	ตรวจสอบการทำงานของคนต่างด้าว	พื้นที่จังหวัดเพชรบุรี
๔,๑๑,๑๘,๒๓,๒๕,๒๘ เม.ย. ๖๘	ตรวจติดตามโครงการจ้างงานคนพิการตาม มาตรา ๓๕	พื้นที่จังหวัดเพชรบุรี
๑๐ เม.ย. ๖๘	กิจกรรมหน่วยแพทย์เคลื่อนที่ พอ.สว.	ศาลาหมู่บ้านพุทุม ต.ห้วยลึก อ.บ้านลาด
๑๐ เม.ย. ๖๘	ร่วมประชุมเผยแพร่ความรู้ความเข้าใจเรื่องการเดินทางไปทำงานต่างประเทศ แก่กำนัน ผู้ใหญ่บ้าน ผู้นำท้องถิ่น	หอประชุมที่ว่าการอำเภอท่ายาง
เม.ย. ๖๘	โครงการสุขใจวัยใกล้เกษียณ	อำเภอชะอำ
๑-๗ เม.ย. ๖๘	กิจกรรมสัปดาห์การให้บริการประชาชน	สำนักงานจัดหางานจังหวัดเพชรบุรี
๓,๑๐,๑๗,๒๔ เม.ย. ๖๘	ออกอากาศรายการวิทยุ “รายการที่นี้มีงานทำ” ๕๕.๗๕ Mhz เวลา ๑๓.๐๐ - ๑๓.๓๐ น.	สถานีวิทยุกระจายเสียง จ.เพชรบุรี



พบขอชวนคุยออนไลน์วีดิโอไลฟ์สด



ตำแหน่งงานว่างจังหวัดเพชรบุรี



website



facebook



คณะผู้จัดทำ

ที่ปรึกษา : นางสาวสุกัญญา จิตรจำเริญ จัดหางานจังหวัดเพชรบุรี

จัดทำโดย : กลุ่มงานส่งเสริมการมีงานทำ

สำนักงานจัดหางานจังหวัดเพชรบุรี 637 หมู่ 5 ตำบลบ้านหม้อ อำเภอเมืองเพชรบุรี จังหวัดเพชรบุรี 76000 โทรศัพท์ 0 3248 8383, 08 1378 7160





สำนักงานจัดหางานจังหวัดเพชรบุรี

“สัปดาห์ให้บริการประชาชน”

เนื่องในวันข้าราชการพลเรือน ประจำปี 2568

เปิดให้บริการนอกเวลาราชการ

ระหว่างวันที่ 1 - 7 เมษายน 2568



- 🔑 กิจกรรมให้บริการรับสมัครงาน
- 🔑 กิจกรรมรับขึ้นทะเบียนผู้ประกอบการตัวงานและรายงานตัว
- 🔑 กิจกรรมแนะแนวอาชีพ และให้ข้อมูลข่าวสารตลาดแรงงาน
- 🔑 กิจกรรมทดสอบความพร้อมทางอาชีพ
- 🔑 กิจกรรมสาริต และฝึกปฏิบัติอาชีพอิสระ และรับงานไปทำที่บ้าน
- 🔑 กิจกรรมให้คำแนะนำ ปรีกษา เกี่ยวกับการเดินทางไปทำงานต่างประเทศอย่างถูกต้องตามกฎหมาย
- 🔑 กิจกรรมรับสมัครงานเพื่อไปทำงานในต่างประเทศโดยกรมการจัดหางานเป็นผู้จัดส่ง(รัฐจัดส่ง)
- 🔑 บริการรับแจ้งออกคนต่างด้าว เปลี่ยนประเภทงาน เปลี่ยนนายจ้างฯฯ
- 🔑 รับชำระค่าธรรมเนียมเกี่ยวกับคนต่างด้าว



JOB

วันอังคาร - ศุกร์ ให้บริการเวลา **16.30 - 18.30 น.**

วันเสาร์ - วันอาทิตย์ และวันหยุดนักขัตฤกษ์

ให้บริการเวลา **08.30 - 16.30 น.**



ณ สำนักงานจัดหางานจังหวัดเพชรบุรี
637 หมู่ 5 ตำบลบ้านหม้อ อำเภอเมือง จังหวัดเพชรบุรี



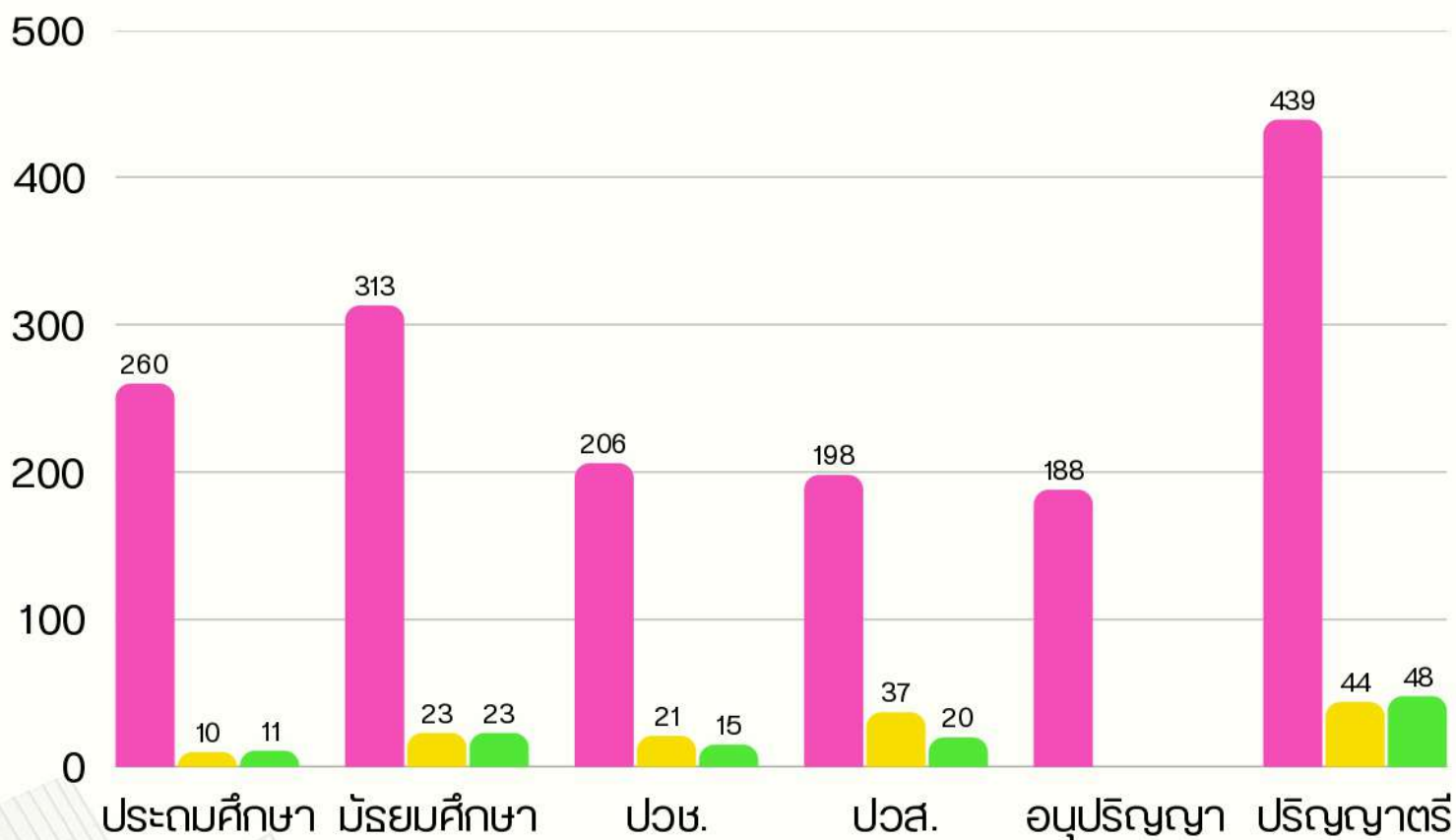
สำนักงานจัดหางานจังหวัดเพชรบุรี โทร 0 3248 8383 ต่อ 12 , 15

สถานการณ์ ตลาดแรงงาน

มีนาคม 2568

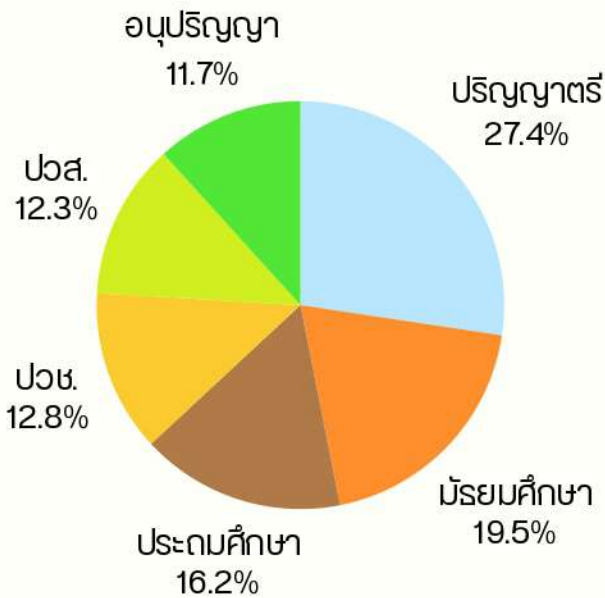
นายจ้างแจ้งความต้องการแรงงาน 1,604 อัตรา
มีผู้มาลงทะเบียนสมัครงานใหม่ จำนวน 135 คน และได้รับการ
บรรจุงาน จำนวน 117 คน

● ตำแหน่งงานว่าง ● สมัครงาน ● การบรรจุงาน



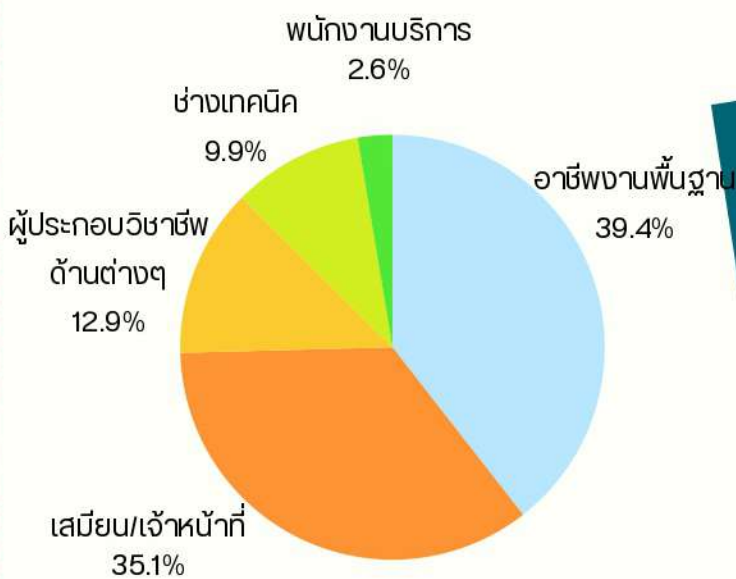
สถานการณ์ตลาดแรงงาน

ความต้องการแรงงานของสถานประกอบการจังหวัดเพชรบุรี
จำแนกตามวุฒิการศึกษา



วุฒิการศึกษา	จำนวน (อัตรา)
ปริญญาตรี	439
มัธยมศึกษา	313
ประถมศึกษา	260
ปวช.	206
ปวส.	198
อนุปริญญา	188

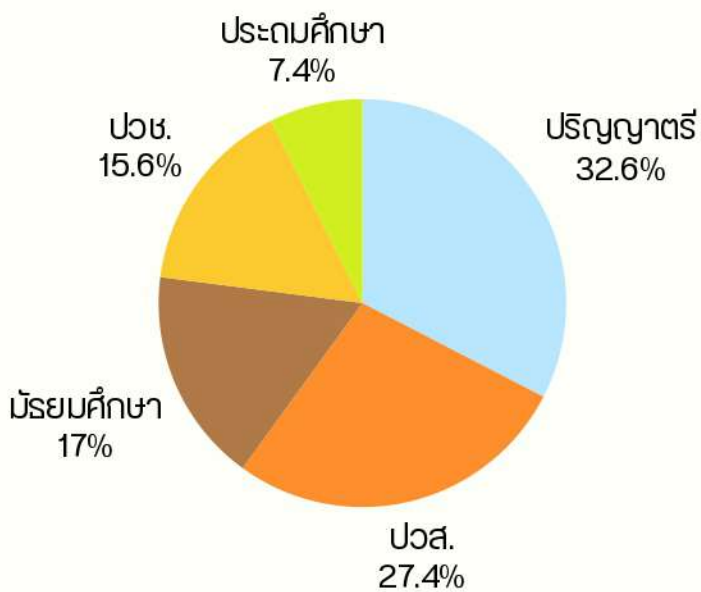
ความต้องการแรงงานของสถานประกอบการจังหวัดเพชรบุรี
จำแนกตามประเภทอาชีพ



ตำแหน่ง	จำนวน (อัตรา)
อาชีพงานพื้นฐาน	613
เสมียน/เจ้าหน้าที่	546
ผู้ประกอบการวิชาชีพด้านต่างๆ	200
ช่างเทคนิค	154
พนักงานบริการ/ขาย	41

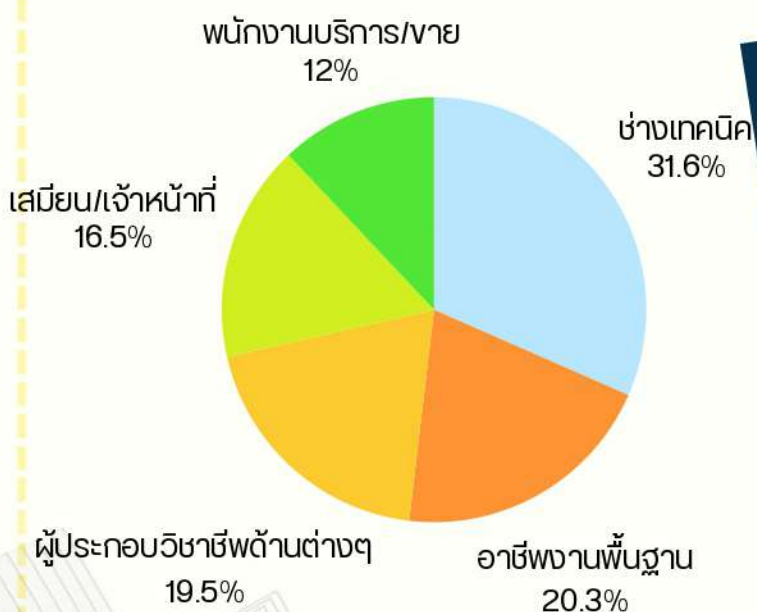
สถานการณ์ตลาดแรงงาน

ผู้สมัครงานใหม่ จำแนกตามวุฒิการศึกษา



วุฒิการศึกษา	จำนวน (อัตรา)
ปริญญาตรี	44
ปวส.	37
มัธยมศึกษา	23
ปวช.	21
ประถมศึกษา	10
อนุปริญญา	0

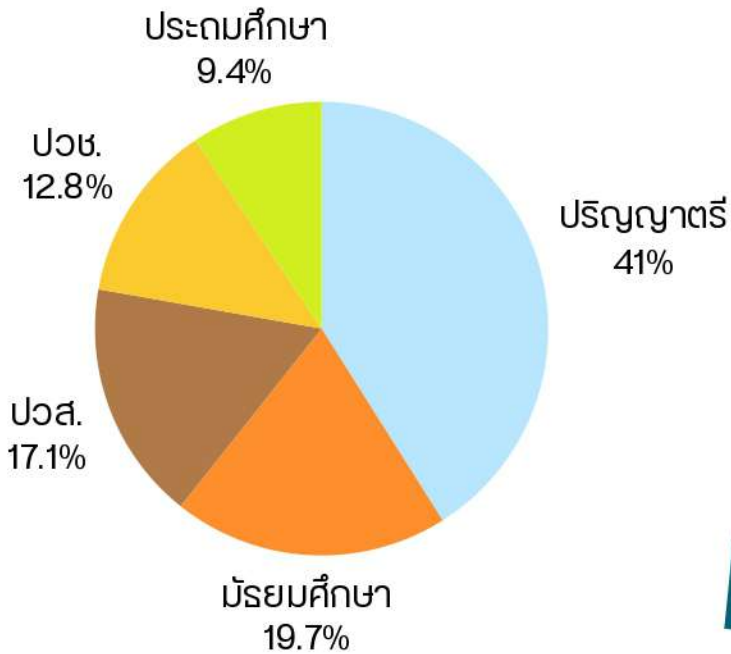
ผู้สมัครงานใหม่ จำแนกตามประเภทอาชีพ



ตำแหน่ง	จำนวน (อัตรา)
ช่างเทคนิค	42
อาชีพงานพื้นฐานต่างๆ	27
ผู้ประกอบวิชาชีพด้านต่างๆ	26
เสมียน/เจ้าหน้าที่	22
พนักงานบริการ/ขาย	16

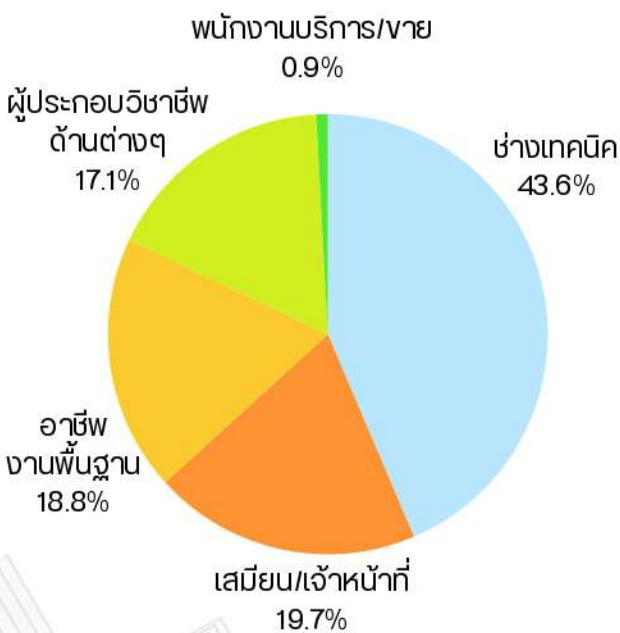
สถานการณ์ตลาดแรงงาน

การบรรจุงาน จำแนกตามวุฒิการศึกษา



วุฒิการศึกษา	จำนวน (อัตรา)
ปริญญาตรี	48
มัธยมศึกษา	23
ปวส.	20
ปวช.	15
ประถมศึกษา	11
อนุปริญญา	0

การบรรจุงาน จำแนกตามประเภทอาชีพ



ตำแหน่ง	จำนวน (อัตรา)
ช่างเทคนิค	51
เสมียน/เจ้าหน้าที่	23
อาชีพงานพื้นฐาน	22
ผู้ประกอบวิชาชีพด้านต่างๆ	20
พนักงานบริการ/ขาย	1



มุมมอง ต่างประเทศ

สำนักงานจัดหางานจังหวัดเพชรบุรี

637 ม.5 ต.บ้านหม้อ อ.เมือง จ.เพชรบุรี โทร 0 3248 8382 - 3 , 08 1378 7160



AIM JAPAN
アイム・ジャパン



กรมการจัดหางานจัดส่งฟรี

เปิดรับสมัคร
คนไทย (เพศหญิง)
ไปฝึกงานที่ญี่ปุ่น
วันที่ 24-28 มีนาคม 2568

ทดสอบ
สมรรถภาพ &
สอบภาษาญี่ปุ่น
เทียบเท่า N5

- อายุ 20-30 ปี ไม่มีรอยสัก
- เรียนจบ ม.6/ปวช. ขึ้นไป
- ไม่จำกัดสาขาวิชา



ศูนย์สอบกรุงเทพฯ

สมัครได้ที่ <https://toea.doe.go.th> ตลอด 24 ชั่วโมง
สแกนเลย →



QR Code ราชการลงทะเบียน
และการรับสมัคร



มีรายได้ทุกเดือนระหว่างฝึกงานที่ญี่ปุ่น

ฝึกงานจนครบสัญญา ได้รับเงินสนับสนุน

3 ปี 600,000 - 5 ปี 1,000,000 เยน





มุมมอง ต่างประเทศ

สำนักงานจัดหางานจังหวัดเพชรบุรี

637 ม.5 ต.บ้านหม้อ อ.เมือง จ.เพชรบุรี โทร 0 3248 8382 - 3 , 08 1378 7160



ด้วยสำนักบริการพัฒนาบุคลากรแห่งเกาหลี (Human Resources Development Service of Korea: HRD Korea) แจ้งกรณีแรงงานไทยที่ไปทำงานสาธารณรัฐเกาหลีตามระบบการจ้างแรงงานต่างชาติ (EPS) มีพฤติการณ์หลบหนีเป็นแรงงานผิดกฎหมาย และพำนักอาศัยแบบ ผิดกฎหมายในสาธารณรัฐเกาหลี ซึ่งส่งผลกระทบต่อภาพลักษณ์ของประเทศไทย และจำนวนโควตา แรงงานที่ได้รับอนุญาตให้เดินทางไปทำงานสาธารณรัฐเกาหลี

การพำนักอาศัยแบบผิดกฎหมายในสาธารณรัฐเกาหลี แรงงานผิดกฎหมายจะเสีย สิทธิพึงได้รับตามกฎหมายแรงงานของสาธารณรัฐเกาหลี และถูกปรับเต็มจำนวนตามระยะเวลา ที่พำนักผิดกฎหมาย ตั้งแต่ ๒,๐๐๐,๐๐๐ วอน (สองล้านวอนถ้วน) ถึงสูงสุด ๓๐,๐๐๐,๐๐๐ วอน (สามสิบล้านวอนถ้วน) กองบริหารแรงงานไทยไปต่างประเทศจึงขอแจ้งเตือนให้คนหางานที่ประสงค์ จะไปทำงานสาธารณรัฐเกาหลีได้รับทราบข้อมูล และตระหนักถึงบทลงโทษที่จะได้รับหากหลบหนี เป็นแรงงานผิดกฎหมาย หากมีข้อสงสัยประการใดสามารถสอบถามรายละเอียดได้ที่กลุ่มงาน บริหารการไปทำงานต่างประเทศโดยรัฐ ฝ่ายจัดส่งไปทำงานสาธารณรัฐเกาหลี หมายเลขโทรศัพท์ ๐ ๒๒๔๕ ๖๗๑๖ ในวันและเวลาราชการ

หรือสอบถามรายละเอียดเพิ่มเติมได้ที่
สำนักงานจัดหางานจังหวัดเพชรบุรี
๖๓๗ ม.๕ ต.บ้านหม้อ อ.เมือง จ.เพชรบุรี
โทร. ๐ ๓๒๔๘ ๘๓๘๒-๓





เตือน!! คนหางาน



อย่าลักลอบไปทำงานต่างประเทศโดยผิดกฎหมาย

หากท่านกำลังจะเดินทางไปทำงานต่างประเทศ แต่ ท่านไม่ได้ดำเนินการ ดังนี้



1 ไม่ได้ขออนุญาต
จากกรมการจัดหางาน



2 ไม่มีสัญญาจ้างและเงื่อนไข
การทำงานที่แท้จริง



3 ไม่มีวีซ่าทำงาน
(**WORK PERMIT**)



4 ไม่ได้เดินทางผ่าน
ด่านตรวจคนหางาน

แสดงว่าท่านกำลังจะไป
ทำงานต่างประเทศ
อย่างผิดกฎหมาย

ซึ่งอาจจะทำให้ท่าน

- ได้ทำงานไม่ตรงตามตำแหน่ง
หรือไม่ได้รับค่าตอบแทนตามที่ตกลง
- เสี่ยงต่อการตกเป็นเหยื่อ
การบังคับใช้แรงงานและ
การค้ามนุษย์



หากท่านประสงค์จะเดินทางไปทำงานต่างประเทศอย่างถูกต้องตามกฎหมาย
สามารถติดต่อสอบถามได้ที่...

1. สำนักงานจัดหางานจังหวัดทุกจังหวัด/สำนักงานจัดหางานกรุงเทพมหานครพื้นที่ 1-10
2. กองบริหารแรงงานไทยไปต่างประเทศ กรมการจัดหางาน หรือ โทร **02 245 1076**
หรือ เว็บไซต์กองบริหารแรงงานไทยไปต่างประเทศ **DOE.GO.TH/OVERSEAS**
3. สายด่วนกรมการจัดหางาน **1694** หรือ สายด่วนกระทรวงแรงงาน **1506** กด 2

เตือนภัย!

สมัครงานไปทำงานต่างประเทศ
ผ่านสื่อสังคมออนไลน์
ระวังถูกหลอกลวงจาก **มิจฉาชีพ**



ช่องทาง
ใช้โฆษณาหลอกลวง



Facebook



Line



Instagram



TikTok

พฤติกรรมหลอกลวง

- อ้างว่ามีตำแหน่งงานต่างๆ ในต่างประเทศ
- อ้างว่ามีรายได้และสวัสดิการ
- อ้างว่ามีคนรู้จักในต่างประเทศ สามารถช่วยเหลือให้ทำงานได้
- ให้จ่ายเงินค่ามัดจำหรือค่าทำวีซ่า
- ถึงกำหนดการเดินทาง แต่ไม่ได้เดินทาง ไม่สามารถติดต่อได้
- ปล่อยให้ถูกลอยแพในต่างประเทศ

การโฆษณาจัดหางานเพื่อไปทำงานต่างประเทศ โดยไม่ได้รับอนุญาต

มีความผิด



ตามมาตรา 66 แห่ง พระราชบัญญัติจัดหางานและคุ้มครองคนหางาน พ.ศ. 2528 และที่แก้ไขเพิ่มเติม

มีโทษ



จำคุกไม่เกิน 3 ปี หรือปรับไม่เกิน 60,000 บาท หรือทั้งจำทั้งปรับ

หากพบเห็นการหลอกลวงไปทำงานต่างประเทศทางสื่อสังคมออนไลน์

แจ้งเบาะแสได้ที่



กองทะเบียนจัดหางานกลางและคุ้มครองคนหางาน โทร. 0 2245 6763



สำนักงานจัดหางานจังหวัดทุกจังหวัด



สำนักงานจัดหางานกรุงเทพมหานครพื้นที่ 1 - 10



มุมมองต่างด้าว สำนักงานจัดหางานจังหวัดเพชรบุรี

สำนักงานจัดหางานจังหวัดเพชรบุรี



มติคณะรัฐมนตรีเมื่อวันที่ 4 กุมภาพันธ์ 2568

ขยายระยะเวลาการต่ออายุใบอนุญาตทำงานของคนต่างด้าว

ตามมติคณะรัฐมนตรีเมื่อวันที่ 24 กันยายน 2567 ที่ใบอนุญาตทำงานสิ้นสุดวันที่ 13 ก.พ. 68



แรงงานต่างด้าวสัญชาติกัมพูชาและเมียนมา

ที่ยื่นบัญชีรายชื่อความต้องการจ้างแรงงานต่างด้าว (Name List) ไว้แล้ว ให้ยื่นคำขอใบอนุญาตทำงาน

พร้อมชำระค่าธรรมเนียม ภายในวันที่ **13 สิงหาคม 2568**

แรงงานต่างด้าวสัญชาติลาวและเวียดนาม

ให้ยื่นบัญชีรายชื่อความต้องการจ้างแรงงานต่างด้าว (Name List)

และดำเนินการตามขั้นตอนเพื่อขอใบอนุญาตทำงาน

ระหว่างวันที่ **14 กุมภาพันธ์ ถึง 13 พฤษภาคม 2568**



แรงงานต่างด้าวทำงานโดยไม่มีใบอนุญาตทำงาน หรือทำงานนอกเหนือจากที่มีสิทธิ ถูกดำเนินคดี มีโทษปรับตั้งแต่ 5,000 - 50,000 บาท และถูกส่งกลับประเทศต้นทาง รวมทั้งไม่สามารถขอรื้อใบอนุญาตทำงานได้จนกว่าจะพ้นโทษมาแล้วเป็นระยะเวลา 2 ปี

LINE
OPENCHAT



นายจ้าง/สถานประกอบการ
จังหวัดเพชรบุรี

สอบถามเพิ่มเติมได้ที่

สำนักงานจัดหางานจังหวัดเพชรบุรี

☎ 0 3248 8383 ต่อ 15 📞 08 9837 3259

Page Facebook : สำนักงานจัดหางานจังหวัดเพชรบุรี





มุมมองต่างด้าว สำนักงานจัดหางานจังหวัดเพชรบุรี

**“พิพัฒน์” ย้ำ! ไม่เก็บค่าธรรมเนียม แรงงานกัมพูชา-ลาว-เมียนมา
เดินทางกลับประเทศต้นทาง สงกรานต์นี้ เดินทางสะดวก ไม่เสียค่าใช้จ่ายเพิ่ม**



สงกรานต์นี้ กลับบ้านฟรี!

**แรงงานกัมพูชา - ลาว - เมียนมา ไม่ต้องเสียค่าธรรมเนียม
เดินทางกลับประเทศต้นทางได้สะดวก!**



กรมการกงสุล



@PR_DOE



www.doe.go.th



@PRDOE_Official



สายด่วน 1506 กด 2

วันที่ 18 มีนาคม 2568 นายพิพัฒน์ รัชกิจประการ รัฐมนตรีว่าการกระทรวงแรงงาน ประกาศมาตรการช่วยเหลือแรงงานต่างด้าวสัญชาติกัมพูชา ลาว และเมียนมา ที่ต้องการเดินทางกลับประเทศต้นทางช่วงเทศกาลสงกรานต์ โดยรัฐบาลไทยพร้อมพิน ไม่เก็บค่าธรรมเนียมใด ๆ เพื่ออำนวยความสะดวกและลดภาระค่าใช้จ่ายให้แก่แรงงาน

นายพิพัฒน์ รัชกิจประการ รัฐมนตรีว่าการกระทรวงแรงงาน เปิดเผยว่า มติในที่ประชุมคณะรัฐมนตรีเมื่อวันที่ 18 มีนาคม 2568 เห็นชอบให้แรงงานต่างด้าวสัญชาติกัมพูชา ลาว และเมียนมา ที่ทำงานถูกต้องตามกฎหมาย สามารถเดินทางกลับประเทศบ้านเกิด ระหว่างวันที่ 1 เมษายน - 15 พฤษภาคม 2568 เพื่อร่วมประเพณีสงกรานต์ ได้โดยไม่ต้องยื่นคำขออนุญาตเพื่อกลับเข้ามาในราชอาณาจักร (Re-Entry Permit) ถือเป็นมาตรการช่วยเหลือแรงงานต่างด้าวที่ทำงานในไทยให้ได้รับความสะดวกและสามารถเดินทางกลับไปเยี่ยมครอบครัวโดยไม่มีภาระเพิ่มเติมการพ่นพินดังกล่าวเป็นไปตามแนวทางการบริหารจัดการแรงงานต่างด้าวที่ถูกต้องเพื่อให้แรงงานข้ามชาติที่ทำงานในไทยสามารถเดินทางกลับประเทศได้โดยสะดวก และสามารถกลับมาทำงานต่อหลังสิ้นสุดเทศกาลโดยไม่มีอุปสรรค

“แรงงานข้ามชาติเป็นกำลังสำคัญของเศรษฐกิจไทย รัฐบาลไทยให้ความสำคัญกับการดูแลสิทธิแรงงาน และอำนวยความสะดวกให้สามารถเดินทางกลับประเทศต้นทางได้โดยไม่ต้องกังวลเรื่องค่าธรรมเนียมเป็นการช่วยเหลือแรงงานที่อยู่ในระบบให้ได้รับสิทธิประโยชน์อย่างเต็มที่” นายพิพัฒน์ กล่าว

ด้านนายสมชาย มรกตศรีวรรณ อธิบดีกรมการกงสุล กล่าวว่า ระยะเวลาการพ่นพินจะมีผลต่อเมื่อประกาศกระทรวงมหาดไทยมีผลบังคับใช้ หรือเป็นไปตามที่ประกาศกระทรวงมหาดไทยกำหนด แรงงานที่ประสงค์เดินทางกลับประเทศ ขอให้ติดตามข่าวสารจากกรมการกงสุลอย่างใกล้ชิด ที่เว็บไซต์กรมการกงสุล doe.go.th หรือสอบถามรายละเอียดและเงื่อนไขเพิ่มเติมได้ที่สำนักงานจัดหางานจังหวัดทั่วประเทศ สำนักงานจัดหางานกรุงเทพมหานครพื้นที่ 1 - 10 หรือสายด่วนกระทรวงแรงงาน 1506 กด 2 กรมการกงสุล หรือสายด่วนกรมการกงสุล 1694

หม้ออาชีฟ

เมนูคลายร้อน

มะยงชิดลอยแก้ว



ฤดูร้อนเป็นช่วงเวลาที่เหมาะสมสำหรับการทำธุรกิจเพราะผู้คนมักจะมองหาสินค้าและบริการช่วยให้สดชื่นและสบายตัวขึ้น อากาศร้อนอาจเป็นอุปสรรค แต่ก็สามารถกลายเป็นโอกาสทำเงินได้ หากเลือกอาชีพที่เหมาะสมกับฤดูกาลนี้

มะยงชิด

เป็นผลไม้ที่ได้รับความนิยมในช่วงฤดูร้อน ด้วยรสชาติหวานอมเปรี้ยว เนื้อฉ่ำ และกลิ่นหอมเฉพาะตัว หนึ่งในเมนูที่ช่วยดับร้อนได้ดี และช่วยเพิ่มความสดชื่นคือ "มะยงชิดลอยแก้ว" เมนูของหวานที่ทั้งอร่อยและทำง่าย สามารถทำรับประทานเองที่บ้าน หรือทำขายสร้างรายได้ในช่วงหน้าร้อนได้อีกด้วย

วัตถุดิบ

- มะยงชิดสุก 8-10 ผล (เลือกที่สุกพอดี ไม่เละเกินไป)
- น้ำตาลทราย 1/2 ถ้วยตวง
- น้ำเปล่า 2 ถ้วยตวง
- ใบเตย 2-3 ใบ (เพิ่มความหอม)
- เกลือป่น 1/4 ช้อนชา
- น้ำแข็งหรือเกล็ดน้ำแข็งตามชอบ

วิธีทำ





สำนักงานจัดหางานจังหวัดเพชรบุรี

PHETCHABURI PROVINCIAL EMPLOYMENT OFFICE



ข่าวประชาสัมพันธ์

วันจันทร์ที่ 10 มีนาคม 2568 นางสาวสุทิดา จิตรจำเรือง จัดหางานจังหวัดเพชรบุรี มอบหมายให้เจ้าหน้าที่กลุ่มงานส่งเสริมการมีงานทำ ดำเนินโครงการนัดพบแรงงานย่อย ประจำบปีประมาณ 2568 ณ สำนักงานจัดหางานจังหวัดเพชรบุรี ต.บ้านหม้อ อ.เมือง จังหวัดเพชรบุรี โดยมีนายจ้าง/สถานประกอบการเข้าร่วมสัมภาษณ์ 15 แห่ง 134 ตำแหน่ง 1,542 อัตรา ผู้เข้าร่วมงาน 116 คน เข้ารับการสัมภาษณ์ 105 คน บรรจุเข้าทำงานทันที 5 คน รอพิจารณา 100 คน แบ่งเป็นผู้สมัครงานชาย 64 คน และหญิง 41 คน



โทร 08 1378 7160 / 0 3248 8383

WWW.DOE.GO.TH/PHETCHABURI

637 ม.5 ต.บ้านหม้อ อ.เมือง จ.เพชรบุรี



สำนักงานจัดหางานจังหวัดเพชรบุรี

PHETCHABURI PROVINCIAL EMPLOYMENT OFFICE



ข่าวประชาสัมพันธ์

วันจันทร์ที่ 10 มีนาคม 2568 นางสาวสุทิตี จิตรจำเรือง จัดหางานจังหวัดเพชรบุรี มอบหมายให้เจ้าหน้าที่กลุ่มงานส่งเสริมการมีงานทำ ดำเนินโครงการนัดพบแรงงานย่อย ประจำบปีประมาณ 2568 ณ สำนักงานจัดหางานจังหวัดเพชรบุรี ตำบลบ้านหม้อ อำเภอเมือง จังหวัดเพชรบุรี โดยมีนายจ้าง/สถานประกอบการเข้าร่วมสัมภาษณ์ 15 แห่ง 134 ตำแหน่ง 1,542 อัตรา ผู้เข้าร่วมงาน 116 คน เข้ารับการสัมภาษณ์ 105 คน บรรจุเข้าทำงานทันที 5 คน รอพิจารณา 100 คน แบ่งเป็นผู้สมัครงานชาย 64 คน และหญิง 41 คน



โทร 08 1378 7160 / 0 3248 8383

WWW.DOE.GO.TH/PHETCHABURI

637 ม.5 ต.บ้านหม้อ อ.เมือง จ.เพชรบุรี



สำนักงานจัดหางานจังหวัดเพชรบุรี

PHETCHABURI PROVINCIAL EMPLOYMENT OFFICE



ข่าวประชาสัมพันธ์



วันพฤหัสบดีที่ 20 มีนาคม 2568 นางสาวสุกัญญา จิตรจำเริญ จัดหางานจังหวัดเพชรบุรี มอบหมายให้เจ้าหน้าที่ฝ่ายส่งเสริมการมีงานทำ เข้าร่วมกิจกรรมหน่วยแพทย์เคลื่อนที่ พอ.สว. และออกเยี่ยมบ้านผู้ป่วย จำนวน 2 ราย ณ โรงเรียนบ้านร่องระกำ หมู่ 6 บ้านใหม่พัฒนา ตำบลดอนขุนห้วย อำเภอชะอำ จังหวัดเพชรบุรี โดยมี นายชัยพล ภูตองลม รองผู้ว่าราชการจังหวัดเพชรบุรี เป็นประธานในพิธี



โทร 08 1378 7160 / 0 3248 8383

WWW.DOE.GO.TH/PHETCHABURI

637 ม.5 ต.บ้านหม้อ อ.เมือง จ.เพชรบุรี



สำนักงานจัดหางานจังหวัดเพชรบุรี

PHETCHABURI PROVINCIAL EMPLOYMENT OFFICE



ข่าวประชาสัมพันธ์

วันพุธที่ 5 มีนาคม 2568 นางสาวสุทิณี จิตรจำเรือง จัดหางานจังหวัดเพชรบุรี มอบหมายให้เจ้าหน้าที่สำนักงานฯ ลงพื้นที่ เพื่อตรวจติดตามการดำเนินการโครงการจ้างงานคนพิการเชิงสังคม ตามมาตรา 35 จากการให้สิทธิของ บริษัท แคล-คอมพ์ อีเล็กทรอนิกส์ (ประเทศไทย) จำกัด (มหาชน) ณ ตำบลป่าเต็ง อำเภอบางสะพาน และ ตำบลเขากระปุก อำเภอท่ายาง จำนวน 6 ราย

ทั้งนี้ เจ้าหน้าที่ได้ชี้แจงเงื่อนไข รายละเอียด มูลค่าและระยะเวลาการทำงานเชิงสังคม ซึ่งต้องไม่น้อยกว่าสัปดาห์ละ 20 ชั่วโมง โดยมีมูลค่าสัญญา 120,450 บาท ให้แก่ผู้พิการและผู้ดูแลคนพิการ



Tns 08 1378 7160 / 0 3248 8383



WWW.DOE.GO.TH/PHETCHABURI



637 ม.5 ต.บ้านห้วย อ.เมือง จ.เพชรบุรี



สำนักงานจัดหางานจังหวัดเพชรบุรี PHETCHABURI PROVINCIAL EMPLOYMENT OFFICE



วันที่ 14 มีนาคม 2568 นางสาวสุกัญญา จิตรจำเริญ จัดหางานจังหวัดเพชรบุรี มอบหมายให้เจ้าหน้าที่ฝ่ายตรวจสอบการทำงานของคนต่างด้าว สำนักงานจัดหางานจังหวัดเพชรบุรี ลงพื้นที่ตรวจสอบ ณ อำเภอท่ายาง ดังนี้

1. บูรณาการร่วมกับสำนักงานแรงงานจังหวัดเพชรบุรี และหน่วยงานที่เกี่ยวข้อง ตรวจสอบสถานประกอบการกิจการ จำนวน 2 แห่ง คนต่างด้าว 65 คน
2. ตรวจสอบการทำงานของคนต่างด้าว และสร้างการรับรู้การจ้างงานคนต่างด้าว ให้ปฏิบัติถูกต้องตามกฎหมาย ณ ตลาดกลางหนองบัว โดยตรวจสอบนายจ้าง/สถานประกอบการ 27 แห่ง พบนายจ้างที่มีการจ้างแรงงานต่างด้าว จำนวน 3 แห่ง คนต่างด้าว 11 คน



ผลการตรวจสอบ ไม่พบการกระทำความผิดแต่อย่างใด ทั้งนี้ ได้ประชาสัมพันธ์แนะนำเกี่ยวกับการต่ออายุใบอนุญาตทำงานตามมติ ค.ร.ม. เมื่อวันที่ 24 กันยายน 2567 และประชาสัมพันธ์ให้รับทราบและตระหนักถึงอันตรายของโรคพิษสุนัขบ้าตามพระปณิธาน ศาสตราจารย์ ดร.สมเด็จเจ้าฟ้าฯ จุฬาลงกรณ์มหาวิทยาลัย อัครราชกุมารี กรมพระศรีสวางควัฒน วรขัตติยราชนารี และให้รับทราบถึงโทษพิษภัย และผลกระทบจากยาเสพติด



08 9837 3259 , 0 3248 8383 ต่อ 15





สำนักงานจัดหางานจังหวัดเพชรบุรี PHETCHABURI PROVINCIAL EMPLOYMENT OFFICE



วันที่ 17 มีนาคม 2568 นางสาวสุกัญญา จิตรจำเริญ จัดหางานจังหวัดเพชรบุรี มอบหมายให้เจ้าหน้าที่ฝ่ายตรวจสอบการทำงานของคนต่างด้าว สำนักงานจัดหางานจังหวัดเพชรบุรี ลงพื้นที่ตรวจสอบคนต่างด้าวแย่งอาชีพคนไทย (เรื่องร้องเรียน) ในพื้นที่อำเภอเมืองเพชรบุรี จากการตรวจสอบ พบรถเร่ขายไอศกรีมตามที่ได้รับเรื่องร้องเรียน บริเวณชุมชนบ้านไร่มะนาวจำนวน 1 คัน และริมถนนหน้าโรงพยาบาลพระจอมเกล้าจำนวน 2 คัน โดยผู้ขับขี่รถเร่ขายไอศกรีมทั้ง 3 คัน เป็นบุคคลสัญชาติไทย



ผลการตรวจสอบ ไม่พบการกระทำความผิดแต่อย่างใด ทั้งนี้ ประชาสัมพันธ์ให้รับทราบและตระหนักถึงอันตรายของโรคพิษสุนัขบ้าตามพระปณิธาน ศาสตราจารย์ ดร.สมเด็จเจ้าฟ้าฯ จุฬาลงกรณ์มหาวิทยาลัย อัครราชกุมารี กรมพระศรีสวางควัฒน วรขัตติยราชนารี และให้รับทราบถึงโทษพิษภัย และผลกระทบจากยาเสพติด



08 9837 3259 , 0 3248 8383 ต่อ 15





ตำแหน่งงานว่างจังหวัดเพชรบุรี ประจำเดือนเมษายน 2568

อำเภอเมือง

ที่	สถานประกอบการ	ตำแหน่ง	จำนวน	เพศ	อายุ	วุฒิการศึกษา	ค่าตอบแทน	รายละเอียด
1	ห้างหุ้นส่วนจำกัด เพชรซีเมนต์ ซัพพลาย ประกอบธุรกิจ จำหน่ายวัสดุก่อสร้าง ที่ตั้ง 26/5 หมู่ที่ 1 ตำบลต้นมะม่วง อำเภอเมืองเพชรบุรี จ.เพชรบุรี 76000 โทรศัพท์ 0814502424	1. พนักงานบัญชี	2	ไม่จำกัด	ไม่จำกัด	ปวช+	351 บ/ว	มีประสบการณ์บัญชีจะพิจารณาเป็นพิเศษ
		2. พนักงานคอมพิวเตอร์	2	ไม่จำกัด	ไม่จำกัด	ปวช+ หรือเทียบเท่า	351 บ/ว	มีความรู้ด้านการทำงานกราฟฟิก
		3. พนักงานจัดซื้อ	2	ไม่จำกัด	ไม่จำกัด	ปวช+ หรือเทียบเท่า	351 บ/ว	มีความรู้ด้านอุปกรณ์ก่อสร้าง
		4. โฟรแมนคุมงานก่อสร้าง	2	ไม่จำกัด	ไม่จำกัด	ปวช+ หรือเทียบเท่า	351 บ/ว	มีประสบการณ์โฟรแมนจะพิจารณาเป็นพิเศษ

2	<p>บริษัท เพชรบุรี ฮอนด้า ออโตโมบิล จำกัด</p> <p>ประกอบธุรกิจ ขายรถยนต์</p> <p>ที่ตั้ง 107 หมู่ที่ 1 ถ.เพชรเกษม ต.หัวสะพาน อ.เมืองเพชรบุรี จ.เพชรบุรี 76000</p> <p>โทรศัพท์ 0 3289 0129</p>	1.พนักงานคาร์แคร์	2	ช	18+	ไม่จำกัด	352	<p>หากมีประสบการณ์จะพิจารณาเป็นพิเศษ</p> <p>ช่วงเวลาทำงาน 08.00-17.00 น.</p>
3	<p>บมจ.ไทยประกันชีวิต สาขาเพชรบุรี</p> <p>กิจการ ประกันชีวิต</p> <p>201 ม.1 ต.ไร่ส้ม อ.เมือง จ.เพชรบุรี</p> <p>โทรศัพท์ 08 9240 5755 / 08 7022 6522</p>	1.เลขานุการฝ่าย	2	ช/ญ	25-35	ป.ตรี	11,000+	<p>ทดลองงาน 3 เดือน</p> <p>ทำงานจันทร์-ศุกร์</p> <p>เสาร์ทำงานครึ่งวัน</p>

4	<p>บริษัท ทียู เอ็กเพรส จำกัด</p> <p>ประกอบธุรกิจ การรับส่งเอกสาร/ สิ่งของ</p> <p>ที่ตั้ง 121/122 ม.1 ต.ต้นมะม่วง อ.เมือง จ.เพชรบุรี</p> <p>โทรศัพท์ 088-6010623</p>	1.พนักงานส่งพัสดุ	100	ช/ญ	18+	ม.3+	20,000	<p>1.ยูนิฟอร์ม</p> <p>2.การันตีรายได้เดือนแรก</p> <p>-รถมอเตอร์ไซด์ 20,000 บาท</p> <p>-รถยนต์ 35,000 บาท</p>
5	<p>หมอมุก คลินิก</p> <p>กิจการ คลินิกร้านยา</p> <p>273/10 ถ.บ้านแหลม ต.ธงชัย อ.เมือง จ.เพชรบุรี</p> <p>โทรศัพท์ 08 3606 4789</p>	1.คนงานก่อสร้าง	3	ช	ไม่จำกัด	ไม่จำกัด	352 บาท/วัน	

6	บริษัท เทินทอง อินดัสทรี(ประเทศไทย) กิจการ 33 หมู่บ้านบันไดอิฐวิลเลจ 5 ต.บ้านหม้อ อ.เมืองเพชรบุรี จ.เพชรบุรี โทรศัพท์ 08 0076 4586	1.ช่างไฟฟ้า 2.ช่างเทคนิค/ช่างเชื่อม	1 1	ไม่จำกัด ไม่จำกัด	ไม่จำกัด ไม่จำกัด	ปวช+ ไม่จำกัด	ตามตกลง ตามตกลง	ใช้เครื่องมือช่างเป็น เชื่อมงานได้ อาศัยในจังหวัดเพชรบุรี สามารถค้างคืนนอก สถานที่ได้ (พิจารณาเป็นพิเศษ)
7	ร้านสะดวกซื้อ (ในรร.สงครามเพชรบุรี) กิจการ รัยขายสินค้า 1 ซ.ทรัพย์สิน2/5 ต.คลองกระแซง อ.เมือง จ.เพชรบุรี โทรศัพท์ 08 1400 1881	1.ลูกจ้างทั่วไป	3	ญ	25+	ไม่จำกัด	351 บ/ว	

8	บ้านขนมมันวัน	1.แม่บ้าน	1	ญ	30-55 ปี	ไม่จำกัด	351บ/ว	รูปถ่าย 1 นิ้ว 1 รูป สำเนาวุฒิการศึกษา/ สำเนาบัตรประชาชน/ ทะเบียนบ้าน สำเนาใบเปลี่ยนชื่อ-สกุล (ถ้ามี) ใบรับรองแพทย์ (สำหรับ ฝ่ายผลิตและบรรจุสินค้า ห้ามคัดฟัน ห้ามมีรอยสักนอกร่มผ้า/ ห้ามไว้เล็บยาวและทำสี เล็บ)
	ผลิตและจำหน่ายขนมหวานที่บ้าน	2.ผลิต (วัน)	1	ญ	30-55 ปี	ไม่จำกัด	351บ/ว	
	ที่อยู่ 607 ม.5 ถนน เพชรเกษม ต.บ้าน หม้อ	3.ผลิต (หม้อแกง)	4	ญ	20-35 ปี	ม.3+	351บ/ว	
	อ.เมือง จ.เพชรบุรี 76000	4.ผลิต (ขนมหวาน)	4	ญ	20-35 ปี	ม.3+	351บ/ว	
	โทรศัพท์ 03 2419 910	5.บรรจุสินค้า	1	ญ	20-35 ปี	ม.3+	351บ/ว	
		6.Graphic Design	1	ช/ญ	20-35 ปี	ปวส.-ป.ตรี+	351บ/ว	

อำเภอเขาย้อย

ที่	สถานประกอบการ	ตำแหน่ง	จำนวน	เพศ	อายุ	วุฒิการศึกษา	ค่าตอบแทน	รายละเอียด
1	บริษัท ไทยลักซ์ เอ็นเตอร์ไพรส์ (ประเทศไทย) จำกัด กิจการ ผลิตและจำหน่ายอาหารสัตว์ น้ำและสัตว์เลี้ยง 62-62/1 ม.2 ถ.รพช.อุตะเถา ต.หนอง ชุมพลอ.เขาย้อย จ.เพชรบุรี โทรศัพท์ 0 3289 9881-4 / 08 1434 9334 / 0 3289 9885	1.เจ้าหน้าที่ไฟฟ้า	5	ช	18+	ปวช+	12,500	ประกันสังคม
		2.เจ้าหน้าที่ควบคุมการ ผลิต	5	ช	18+	ปวช+	12,000	ชุดยูนิฟอร์ม
		3.วิศวกรไฟฟ้า	2	ช	23+	ป.ตรี ไฟฟ้า	20,000+	เบี้ยขยัน
		4.วิศวกรรเครื่องกล	2	ช	23+	ป.ตรี เครื่องกล	20,000+	กองทุนสำรองเลี้ยงชีพ หอพนักงาน

4	บริษัท กรีน พาเนล จำกัด 80 ม.6 ต.หนองชุมพล อ.เขาย้อย จ. เพชรบุรี 76140 โทรศัพท์ 099-5077353 คุณปุเป้, คุณ แกรม	1.แม่บ้าน/คนสวน	1	ช/ญ	20-40 ปี	ไม่จำกัดวุฒิ	351 บาท/วัน	
		เจ้าหน้าที่ไอที	1	ช	20+	ปวช+	ตามตกลง	
		3.ช่างไฟฟ้า	2	ช	20+	ปวช+	ตามตกลง	
		4.พนักงานทั่วไป	3	ช	20+	ปวช+	351 บาท/วัน	
5	บริษัท ลีพัฒนาผลิตภัณฑ์ จำกัด (มหาชน) 65 ม.2 ต.ห้วยท่าช้าง อ.เขาย้อย จ. เพชรบุรี 76140	1.ผู้ช่วยผู้จัดการแผนก วิศวกรรม	1	ช	28+	ป.ตรี	40,000+ / เดือน	1.สวัสดิการกองทุนสำรอง เลี้ยงชีพ
		2.ผู้ช่วยผู้จัดการแผนก ประกันคุณภาพ	1	ช/ญ	27+	ป.ตรี	30,000+ / เดือน	2.สวัสดิการกองทุน ฌาปนกิจ 2.สวัสดิการค่า รักษาพยาบาลคนไข้นอก 8,000 บาท และคนไข้ใน 17,000 บาท (นอกเหนือ ประกันสังคม)
		3.วิศวกรเครื่องกล	1	ช	25+	ป.ตรี	35,000+ /เดือน	
		4.เจ้าหน้าที่พนักงาน ควบคุมเครื่องบรรจุและ จัดเรียงอัตโนมัติ	1	ช	21+	ปวช+	15,000+ /เดือน	3.สวัสดิการเครื่องแบบ พนักงานปีละ 3ชุด

6	บมจ.แกลด-คอมพ์ อีเล็คโทรนิคส์ (ประเทศไทย) ที่อยู่ 138 ม.4 ต.สระพัง อ.เขาย้อย จ. เพชรบุรี ที่อยู่ 0 32561475 -67 ต่อ 25913,2938	1.เจ้าหน้าที่เทคโนโลยี	20	ช/ญ	22+	ป.ตรีขึ้นไป	15,000+	โบนัส
		2. Quality Assurance Manager	2	ช/ญ	22+	ป.ตรีขึ้นไป	15,000+	เครื่องแบบพนักงาน
		3.เจ้าหน้าที่ควบคุมเครื่องจักร	20	ช/ญ	22+	ป.ตรีขึ้นไป	15,000+	รถรับ-ส่ง พนักงาน (เฉพาะ โรงงาน)
		4.เจ้าหน้าที่ประสานงานด้านภาษาเมียนมาร์กับช่างเทคนิค	20	ช/ญ	22+	ป.ตรีขึ้นไป	15,000+	อาหารกลางวัน
		5. ช่างเทคนิคการผลิต	20	ช/ญ	22+	ป.ตรีขึ้นไป	15,000+	ประกันสังคม
		6. ผู้เชี่ยวชาญด้านการผลิต	5	ช/ญ	22+	ป.ตรีขึ้นไป	15,000+	ตรวจสอบภาพประจำปี
		7. ผู้เชี่ยวชาญด้านการออกแบบไฟฟ้า	20	ช/ญ	22+	ป.ตรีขึ้นไป	15,000+	เบี้ยขยัน

	8. ช่างเทคนิคการควบคุมคุณภาพ	20	ช/ญ	22+	ป.ตรีขึ้นไป	15,000+	ค่ากะ
	9. ผู้เชี่ยวชาญด้านอุตสาหกรรม	80	ช/ญ	22+	ป.ตรีขึ้นไป	15,000+	ค่าตำแหน่ง (เฉพาะโรงงาน)
	10. ผู้เชี่ยวชาญด้านเครื่องมือ	10	ช/ญ	22+	ป.ตรีขึ้นไป	15,000+	สิทธิในการลาบวช,ลาแต่งงาน,ลาคลอด
	11.ผู้จัดการฝ่ายประกันคุณภาพ	2	ช/ญ	22+	ป.ตรีขึ้นไป	15,000+	วันหยุดพักผ่อนประจำปี
	12.หัวหน้างานเครื่องมือและแม่พิมพ์	5	ช/ญ	22+	ป.ตรีขึ้นไป	15,000+	ปรับเงินเดือน
	13.วิศวกรซ่อมบำรุง	10	ช/ญ	22+	ป.ตรีขึ้นไป	15,000+	งานเลี้ยงปีใหม่
	14.ช่างเทคนิคตรวจสอบคุณภาพ	10	ช/ญ	22+	ป.ตรีขึ้นไป	15,000+	
	15 วิศวกรฝ่ายควบคุมคุณภาพ	10	ช/ญ	22+	ป.ตรีขึ้นไป	15,000+	

		16. วิศวกรฝ่ายควบคุม คุณภาพกระบวนการผลิต	10	ช/ญ	22+	ป.ตรีขึ้นไป	15,000+	
		17.เจ้าหน้าที่โลจิสติกส์ คลังสินค้า	10	ช/ญ	22+	ป.ตรีขึ้นไป	15,000+	
		18. วิศวกรเครื่องกล	10	ช/ญ	22+	ป.ตรีขึ้นไป	15,000+	
		19. วิศวกรไฟฟ้า	10	ช/ญ	22+	ป.ตรีขึ้นไป	15,000+	
		20. วิศวกรกระบวนการ ผลิต	10	ช/ญ	22+	ป.ตรีขึ้นไป	15,000+	
		21. วิศวกรวิจัยและพัฒนา	10	ช/ญ	22+	ป.ตรีขึ้นไป	15,000+	
		22. ผู้ช่วยผู้จัดการฝ่าย ควบคุมวัสดุ	10	ช/ญ	22+	ป.ตรีขึ้นไป	15,000+	
		23. ผู้เชี่ยวชาญด้านวิศวกร เครื่องกล	10	ช/ญ	22+	ป.ตรีขึ้นไป	15,000+	

		24. ช่างเทคนิคการผลิต	10	ช/ญ	22+	ป.ตรีขึ้นไป	15,000+	
		25.เจ้าหน้าที่ควบคุมเครื่องจักร	10	ช/ญ	22+	ป.ตรีขึ้นไป	15,000+	
		26.เจ้าหน้าที่ประสานงานด้านภาษาเมียนมาช่างเทคนิค	10	ช/ญ	22+	ป.ตรีขึ้นไป	15,000+	
6	บริษัท มานิตย์ เจเนติกส์ จำกัด	1.ช่างไฟฟ้าและซ่อมบำรุง	1	ช	20+	ปวช+	ตามตกลง	ยูนิฟอร์ม
	กิจการ ธุรกิจประกอบกิจการเพาะเลี้ยงปลาน้ำจืด							วันหยุดประจำปีสงกรานต์
	116/1 ม.1 ต.หนองปลาไหล อ.เขาชัย จ.เพชรบุรี โทรศัพท์ 08 2967 5433							ประกันสังคม วันหยุดพักผ่อนประจำปี ตรวจสอบสุขภาพประจำปี

7	บริษัท แจ็คการ์ด เท็กไทล์ (เอเชีย) จำกัด กิจการ การผลิตเม็ดสี นีดเส้นด้าย เกี่ยวกับสิ่งทอหรือถักผ้า 50 ม.2 ต.ห้วยท่าช้าง อ.เขาย้อย จ. เพชรบุรี โทรศัพท์ 09 2282 8533	1.พนักงานฝ่ายผลิต	2	ช	20-35	ไม่จำกัด	351 บาท/วัน	ยูนิฟอร์ม วันหยุดประจำปี ประกันสังคม งานจัดเลี้ยงประจำปี ตรวจสอบภาพประจำปี
8	บริษัท สวนสุขสมบูรณ์ กิจการ ขายสินค้าออนไลน์ 2/4 ม.2 ต.สระพัง อ.เขาย้อย จ.เพชรบุรี โทรศัพท์ 09 4057 7063 08 4329 5275	1.การตลาด	1	ช/ญ	20+	ไม่จำกัด	10,000+	ค่าคอมมิชชั่น

อำเภอท่ายาง

ที่	สถานประกอบการ	ตำแหน่ง	จำนวน	เพศ	อายุ	วุฒิการศึกษา	ค่าตอบแทน	รายละเอียด
1	ร้านบำรุงพาณิชย์ สาขาในตลาดท่ายาง กิจการ ร้านขายอุปกรณ์การเกษตร 525 ม.1 ถ.ใหญ่ ต.ท่ายาง อ.ท่ายาง จ. เพชรบุรี โทรศัพท์ 0 3246 1158	1.แคชเชียร์	2	หญิง	20+	ปวช+	ตามตกลง	ยูนิฟอร์ม ประกันสังคม วันหยุด ค่าทำงานล่วงเวลา โบนัส เบี้ยขยันสูงถึง 1000 /เดือน

อำเภอหนองชะอำ

ที่	สถานประกอบการ	ตำแหน่ง	จำนวน	เพศ	อายุ	วุฒิการศึกษา	ค่าตอบแทน	รายละเอียด
1	บริษัท ประสิทธิ์ธร จำกัด (โรงแรมแกรนด์แปซิฟิกฯ) กิจการ โรงแรม 334/1 ถ.ร่วมจิตร ต.ชะอำ อ.ชะอำ จ.เพชรบุรี โทรศัพท์ 0 3270 9899	1.ช่างสระ	1	ช	22-45	ม.3+	12,000	เซอร์วิสอาร์จ
		2.ช่างเครื่องเย็น	1	ช	22-45	ปวช.ไฟฟ้า+	12,000	อาหารฟรี
		3.ช่างซ่อมบำรุงทั่วไป	2	ช	22-45	ปวช+	12,000	ยูนิฟอร์ม
		4.Security officer	1	ช	22-45	ม.6+	10,530	หอพัก
2	บริษัท โอเซนลับ จำกัด กิจการ คาร์แคร์ 788/3 ถ.เพชรเกษม ต.ชะอำ อ.ชะอำ จ.เพชรบุรี โทรศัพท์ 09 5538 8169 / 09 6996 5952	1.ช่างยนต์ชำนาญการ	1	ช	30-45	ปวส+	12,000	วันหยุดตามแรงงาน
		2.ช่างยนต์ฝึกหัด	1	ช	25-35		10,550	ยูนิฟอร์ม
		3.ผู้จัดการร้านค้า	1	ช/ญ	30-45		12,500	คอมมิชชั่น

อำเภอบ้านลาด

ที่	สถานประกอบการ	ตำแหน่ง	จำนวน	เพศ	อายุ	วุฒิการศึกษา	ค่าตอบแทน	รายละเอียด
1	ไทวัสดุ สาขาเพชรบุรี(บ้านลาด) กิจการ ศูนย์รวมวัสดุสินค้าเพื่อบ้าน ครบวงจร ถ.เพชรเกษม ตำบล สมอพลี้อ อำเภอ บ้านลาด เพชรบุรี โทรศัพท์ 06 3214 5114 ฝ่ายบุคคล	1.พนักงานขาย	3	ช/ญ	20+	ม.3+	ตามตกลง	1.ค่ารักษาพยาบาล
		2.พนักงานบริการลูกค้า	1	ช/ญ	20+	ม.3+	ตามตกลง	2.ค่าทำฟัน
		3.แคชเชียร์	2	ช/ญ	20+	ม.3+	ตามตกลง	3.ยูนิฟอร์ม
		4.พนักงานคลังสินค้า (ขับรถโฟล์คท์ได้)	1	ช	20+	ม.3+	ตามตกลง	4.ทุนการศึกษานูตร พนักงาน 5.ซื้อสินค้าราคาพนักงาน 6.วันหยุดประจำปี

2	<p>โรงแรม ป่ามวิว กิจการ โรงแรมที่พัก 109 ม.9 ต.ท่าเสา อ.บ้านลาด จ.เพชรบุรี โทรศัพท์ 09 3454 9393 เจ้าของกิจการ</p>	1.คนสวน	1	ช	ไม่จำกัด	ไม่จำกัด	351 บาท/วัน	
3	<p>ร้านชาญชัย เซรามิก (สาขานบ้านลาด) กิจการ วัสดุก่อสร้าง 67-67/1 ม.4 อ.เพชรเกษม ต.ท่าเสา อ.บ้านลาด จ.เพชรบุรี โทรศัพท์ 09 7959 4449</p>	1.พนักงานจัดซื้อ	1	ญ	ไม่เกิน 40 ปี	ปวส+	ตามตกลง	สามารถใช้คอมพิวเตอร์ได้ มีประสบการณ์ด้านการ จัดซื้อ พิจารณาเป็นพิเศษ

4	<p>โรงแรมซูเปอร์ไฮเวย์</p> <p>กิจการ โรงแรมที่พัก</p> <p>159 ถ.เพชรเกษม ต.สมอพลี อ.บ้านลาด</p> <p>จ. เพชรบุรี</p> <p>โทรศัพท์ 08 0579 4665</p>	1.พนักงานต้อนรับ	1	ไม่จำกัด	25-40 ปี	ปวส+	ตามตกลง	<p>สามารถใช้คอมพิวเตอร์ได้</p> <p>สามารถทำงานเข้ากะบายและคืนได้</p> <p>มีประสบการณ์การทำงาน</p> <p>โรงแรมจะพิจารณาเป็นพิเศษ</p>
---	--	------------------	---	----------	----------	------	---------	---

อำเภอแก่งกระจาน

ที่	สถานประกอบการ	ตำแหน่ง	จำนวน	เพศ	อายุ	วุฒิการศึกษา	ค่าตอบแทน	รายละเอียด
1	ฮาโมนี รีสอร์ท แก่งกระจาน จังหวัดเพชรบุรี กิจกรรม รีสอร์ทและที่พัก 234 แก่งกระจาน, อำเภอแก่งกระจาน เพชรบุรี โทรศัพท์ 08 5367 8999	1.แม่บ้านทำความสะอาด	1	หญิง	ไม่จำกัด	ไม่จำกัด	ตามตกลง	ประกันสังคม
		2.พนักงานเสิร์ฟ	1	ช/หญิง	18+	ไม่จำกัด	ตามตกลง	โบนัสพิเศษ
		3.พ่อครัว/แม่ครัว	1	ช/หญิง	18+	ไม่จำกัด	ตามตกลง	อาหารกลางวัน
		4.พนักงานต้อนรับ	1	ช/หญิง	18+	ม.3+	ตามตกลง	งานเลี้ยงสังสรรค์
		5.ผู้ช่วยครัว cook helper	1	ช/หญิง	ไม่จำกัด	ไม่จำกัด	ตามตกลง	วันหยุดประจำปี
		6.พนักงานทั่วไป/คาราโอเกะ	1	ช/หญิง	18+	ไม่จำกัด	ตามตกลง	
		7.คนดูแลสวน	1	ช/หญิง	ไม่จำกัด	ไม่จำกัด	ตามตกลง	

ต่างจังหวัด

ที่	สถานประกอบการ	ตำแหน่ง	จำนวน	เพศ	อายุ	วุฒิการศึกษา	ค่าตอบแทน	รายละเอียด
1	บริษัท อินเทลค์ โกลบอล จำกัด ประเภทกิจการ ผลิตอาหารสัตว์ 77/12 ม. 2 ถนนพระราม 2 ต.นาโคง อ.สมุทรสาคร จ.สมุทรสาคร 74000 โทรศัพท์ 099-106-9111	1.พนักงานผลิต (มิกเซอร์)	2	ช	18+	ปวช.+	12,000+	1.ปรับเงินเดือนประจำปี
		2.พนักงานผลิต (บรรจุ)	3	ช/ญ	18+	ม.3+	363 บาท/วัน	2.หอพักฟรี
		3.พนักงานผลิต (อัดเม็ด)	2	ช	18+	ปวช.+	12,000+	3.ชุดยูนิฟอร์ม
		4.พนักงานผลิต (FMCG)	5	ช/ญ	18+	ม.3+	363 บาท/วัน	4.เงินช่วยเหลือมาปนกิจ
		5.ช่างไฟฟ้า	2	ช	20+	ปวช.+	12,500+	5.ค่าเบี้ยเลี้ยง/ค่า คอมมิชชั่น (ตามตำแหน่ง งาน)
		6.วิศวกร Reliable Engineering	2	ช/ญ	21+	ป.ตรี+	17,000+	6.ค่าเช่ารถ(ตามตำแหน่ง งาน)
		7.วิศวกร Automation Control	1	ช/ญ	21+	ป.ตรี+	17,000+	7.ประกันสังคม
		8.หัวหน้า Reliable Maintenance	2	ช/ญ	21+	ป.ตรี+	17,000+	8.โบนัสตามผล ประกอบการ

	9.พนักงานขับรถโฟล์คคลิฟท์	1	ช	18+	ม.3+	12,000+	9.อาหารฟรี3มื้อ
	10.เจ้าหน้าที่ควบคุมคุณภาพผลิตภัณฑ์	1	ช/ญ	21+	ป.ตรี+	15,000+	10.ประกันสุขภาพและเสียชีวิต
	11.เจ้าหน้าที่ผลิต	1	ช/ญ	21+	ป.ตรี+	17,000+	11.ทุนการศึกษาบุตร
	12.เจ้าหน้าที่ประกันคุณภาพความปลอดภัยทางอาหาร (Meat Potein)	1	ช/ญ	21+	ป.ตรี+	17,000+	12.ค่าโทรศัพท์(ตามตำแหน่งงาน)
	13.หัวหน้าหน่วยผลิต Meat Potein	1	ช/ญ	25+	ป.ตรี-ป.เอก	25,000+	13.ห้องสมุด
	14.เจ้าหน้าที่จัดซื้อวัตถุดิบ	3	ช/ญ	21+	ป.ตรี+	17,000+	
	15.พนักงานขายอาหารสัตว์	ไม่จำกัด	ช	21+	ป.ตรี+	15,000+	
	16.ผู้แทนขาย (FMCG)	ไม่จำกัด	ช	21+	ป.ตรี+	15,000+	
	17.สัตวบาลประจำฟาร์มสุกร	ไม่จำกัด	ช/ญ	21+	ป.ตรี+	17,000+	
	18.สัตวแพทย์ประจำฟาร์มสุกร	ไม่จำกัด	ช/ญ	21+	ป.ตรี-ป.เอก	24,000+	

		19.หัวหน้าหน่วยประกัน คุณภาพความปลอดภัย ทางอาหาร (Snack)	1	ช/ญ	25+	ป.ตรี+	20,000+	
		20.ผู้จัดการแผนกบัญชี ต้นทุน/ผู้เชี่ยวชาญการ ด้านบัญชีต้นทุน	1	ช/ญ	30+	ป.ตรี-ป.เอก	40,000+	
		21.ผู้จัดการแผนก/ ผู้จัดการส่วนงานบัญชี เจ้าหน้าที่	2	ช/ญ	30+	ป.ตรี-ป.เอก	40,000+	
		22.พนักงานคลังสินค้า	2	ช/ญ	18+	ม.3+	363 บาท/วัน	
		23.ผู้จัดการแผนก/ ผู้ชำนาญการสรรหา	1	ช/ญ	28+	ป.ตรี+	20,000+	
		24.พนักงานสนับสนุน ทดลองผลิตภัณฑ์	1	ช/ญ	18+	ปวช.+	11,000+	
		25.พนักงานกิจกรรม ส่งเสริมการตลาด	3	ช/ญ	18+	ปวส.+	13,000+	
		26.เจ้าหน้าที่มีลเลอร์	1	ช	20+	ปวส.+	12,000+	

	27. IT Project and Solution Management Division Manager	1	ช/ญ	36+	ป.โท-ป.เอก	70,000+	
	28.ผู้เชี่ยวชาญด้านการวิจัยและพัฒนาอาหารสัตว์	5	ช/ญ	25+	ป.โท-ป.เอก	24,000+	
	29.ผู้ชำนาญการด้านการตลาดผลิตภัณฑ์ FMCG	1	ช/ญ	25+	ป.โท-ป.เอก	24,000+	
	30.เจ้าหน้าที่บริหารแหล่งเงินทุน	1	ช/ญ	22+	ป.ตรี-ป.เอก	15,000+	
	31.เลขานุการและการลงทุนสัมพันธ์	1	ช/ญ	25+	ป.ตรี+	20,000+	
	32.ผู้ชำนาญการด้านฝึกอบรมทางเทคนิค (Technical)	1	ช/ญ	25+	ป.โท-ป.เอก	24,000+	

	33.ผู้ชำนาญการ/ เจ้าหน้าที่ตรวจสอบ ภายในและบริหารความ เสี่ยง	2	ช/ญ	28+	ป.ตรี-ป.เอก	25,000+	
	34.ผู้ชำนาญการ/ เจ้าหน้าที่กำกับควบคุม ภายในและกฎหมาย	1	ช/ญ	21+	ป.ตรี+	17,000+	
	35.ผู้แทนขายร้านค้า ขนาดเล็ก (Sales Pre-order)	2	ช/ญ	20+	ม.6+	12,000+	
	36.ผู้จัดการฝ่ายบัญชี ทั่วไป	1	ช/ญ	36+	ป.ตรี-ป.เอก	50,000+	
	37.ผู้แทนขายผลิตภัณฑ์ แป็งสาลี	1	ช/ญ	21+	ป.ตรี+	15,000+	
	38.วิศวกรเครื่องกล	1	ช/ญ	22+	ป.ตรี+	18,000+	

2	<p>บริษัท อยูรยา แคปิตอล เซอร์วิส จำกัด</p> <p>550 ถนน เพลนิจิต ต.ลุมพินี อ.ปทุมวัน กรุงเทพฯ 10330</p> <p>ติดต่อ 02-627-8020 คุณจิรวัดน์ ผู้จัดการ</p>	1.พนักงานฝ่ายขายบัตร เครดิต	10	ช/ญ	25-38	ม.6+	13,000-17,000 /เดือน	<p>1.ประกันสังคม</p> <p>2.ประกันกลุ่ม</p> <p>3.ประกันอุบัติเหตุ</p> <p>4.กองทุนสำรองเลี้ยงชีพ</p> <p>5.สินเชื่อสวัสดิการพนักงาน</p>
3	<p>บ้านรัฐวรรณ</p> <p>กิจการ บ้านพักอาศัย</p> <p>114/1 ซ.หมู่บ้านเขาเต่า ต.หนองแก อ. หัวหิน</p> <p>จ.ประจวบฯ</p> <p>โทรศัพท์ 09 8828 5296</p>	1.แม่บ้าน	1	ญ	25-45	ไม่จำกัด	352 บาท/วัน	<p>มีห้องพัก ไฟฟ้า น้ำ ฟรี</p> <p>รถส่วนตัว (หมา แมว)</p> <p>ดูแลผู้สูงอายุ (อยู่เป็นเพื่อน)</p>

