



วารสารจัดหางานสัมพันธ์

ปีที่ 30 ฉบับประจำเดือน
พฤษภาคม 2568



1 พฤษภาคม วันแรงงาน แห่งชาติ

เนื่องในโอกาสวันแรงงานแห่งชาติ 1 พฤษภาคม ขอร่วมยกย่องและให้เกียรติแก่ผู้ใช้แรงงานทุกท่านที่เป็นกำลังสำคัญในการขับเคลื่อนเศรษฐกิจและสังคมของประเทศ แรงงานไทยคือหัวใจของการพัฒนา ไม่ว่าจะเป็นแรงงานในภาคการผลิต การก่อสร้าง การเกษตร หรือบริการต่าง ๆ ทุกท่านล้วนมีบทบาทสำคัญในการสร้างความเจริญรุ่งเรืองให้กับชาติ



- บอ กอ ชวนคุย
- สถานการณ์ตลาดแรงงาน
- ชาวต่างประเทศ
- มุมงานต่างด้าว
- มุมอาชีพ “ชาวไร่ชน”
- คนเพชรพากิน... พาเที่ยว
 - ถนนคนเดิน พาณิชเจริญ
- ภาพกิจกรรม
- ตำแหน่งงานว่าง



บอกอ...ชวนคุย

สวัสดีครับ กลับมาพบกันอีกครั้งกับวารสารจัดหางานสัมพันธ์ ฉบับประจำเดือนพฤษภาคม 2568 สำหรับเดือนนี้มีวันสำคัญของพี่น้องผู้ใช้แรงงาน คือวันแรงงานแห่งชาติ 1 พ.ค.68 เพชรบุรีปีนี้เราจัดกิจกรรมกันที่โรบินสัน สาขาเพชรบุรี มีกิจกรรมต่างๆที่น่าสนใจ แล้วไปร่วมกิจกรรมกันนะครับ ต่อมาคือวันฉัตรมงคล ตรงกับวันที่ 4 พ.ค.68 วันพระราชพิธีพืชมงคลจรดพระนังคัลแรกนาขวัญ ตรงกับวันที่ 9 พ.ค.68 และวันวิสาขบูชา ตรงกับวันที่ 11 พ.ค.68 วันสำคัญทางพระพุทธศาสนาที่พุทธศาสนิกชนชาวไทย จะได้ร่วมกันน้อมนำทำความดีถวายเป็นพุทธบูชา แล้วพบกับเนื้อหาสาระดีๆ และกิจกรรมต่างๆ ที่น่าสนใจ พร้อมกับตำแหน่งงานว่างจากสถานประกอบการต่างๆ ติดตามกันได้ภายในฉบับนะครับ

ปฏิทินปฏิบัติงาน เดือน พฤษภาคม ๒๕๖๘

วัน เดือน ปี	โครงการ/กิจกรรม	สถานที่
๖,๘,๑๓,๑๕,๒๐,๒๒ พ.ค.๖๘	ตรวจสอบการทำงานของคนต่างด้าว	พื้นที่จังหวัดเพชรบุรี
๑,๗,๑๓,๑๖,๒๒,๒๘ พ.ค.๖๘	ตรวจติดตามโครงการจ้างงานคนพิการตาม มาตรา ๓๕	พื้นที่จังหวัดเพชรบุรี
๘ พ.ค.๖๘	กิจกรรมหน่วยแพทย์เคลื่อนที่ พอ.สว.	รร.ตชด.อินทรีอาสา ต.ป่าเต็ง อ.แก่งกระจาน
๗-๘ พ.ค.๖๘	โครงการส่งเสริมการประกอบอาชีพอิสระให้ผู้สูงอายุ "หลักสูตร การทำหมี่กรอบและทับทิมกรอบ"	ณ ศาลากลางหมู่บ้าน ม.๕ ต.ไร่มะขาม อ.บ้านลาด
พ.ค.๖๘	กิจกรรมพัฒนาต่อยอดผลิตภัณฑ์สู่ตลาดออนไลน์ (ผู้สูงอายุ)	พื้นที่อำเภอชะอำ
๑๔,๒๑ พ.ค.๖๘	ออกหน่วยประชาสัมพันธ์โครงการ ๓ ม.(มีงาน มีเงิน มีวุฒิฯ)	พื้นที่อำเภอแก่งกระจาน
๑,๘,๑๕,๒๒,๒๙ พ.ค.๖๘	ออกอากาศรายการวิทยุ "รายการที่นี้มีงานทำ" ๕๕.๗๕ Mhz เวลา ๑๓.๐๐ - ๑๓.๓๐ น.	สถานีวิทยุกระจายเสียง จ.เพชรบุรี



พบสดทางออนไลน์วันศุกร์ไลฟ์สด



ตำแหน่งงานว่างจังหวัด
เพชรบุรี



website



facebook



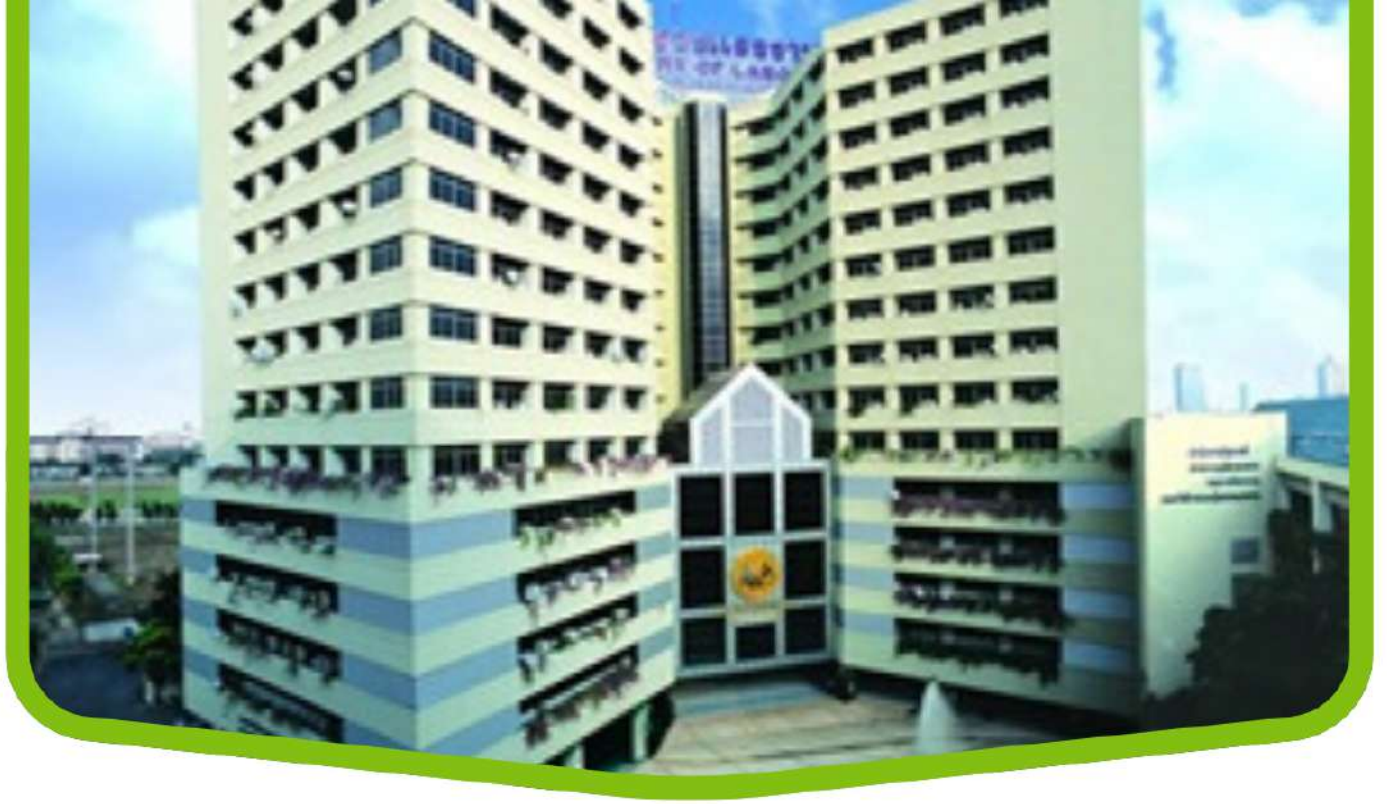
คณะผู้จัดทำ

ที่ปรึกษา : นางสาวสุกัญญา จิตรจำเริญ จัดหางานจังหวัดเพชรบุรี

จัดทำโดย : กลุ่มงานส่งเสริมการมีงานทำ

สำนักงานจัดหางานจังหวัดเพชรบุรี 637 หมู่ 5 ตำบลบ้านหม้อ อำเภอเมือง
เพชรบุรี จังหวัดเพชรบุรี 76000 โทรศัพท์ 0 3248 8383, 08 1378 7160





สถานการณ์ ตลาดแรงงาน

สถานการณ์ตลาดแรงงานจังหวัดเพชรบุรีจากสถิติระบบสารสนเทศจัดหางานในประเทศของกรมการจัดหางาน และจากการได้รับแจ้งตำแหน่งงานว่างจากช่องทางออนไลน์อื่นๆ ของสำนักงานจัดหางานจังหวัดเพชรบุรีเมื่อเดือน เมษายน 2568

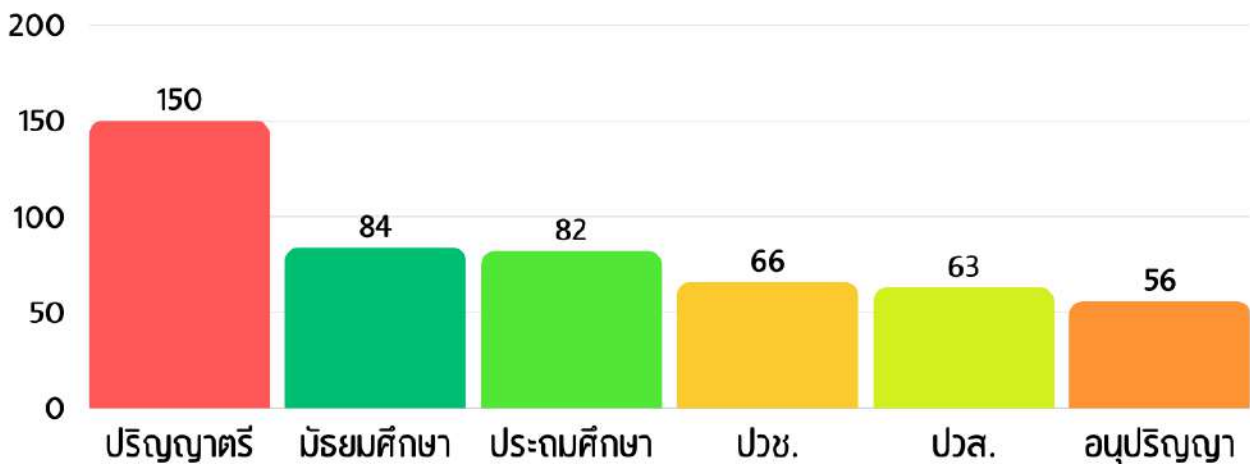




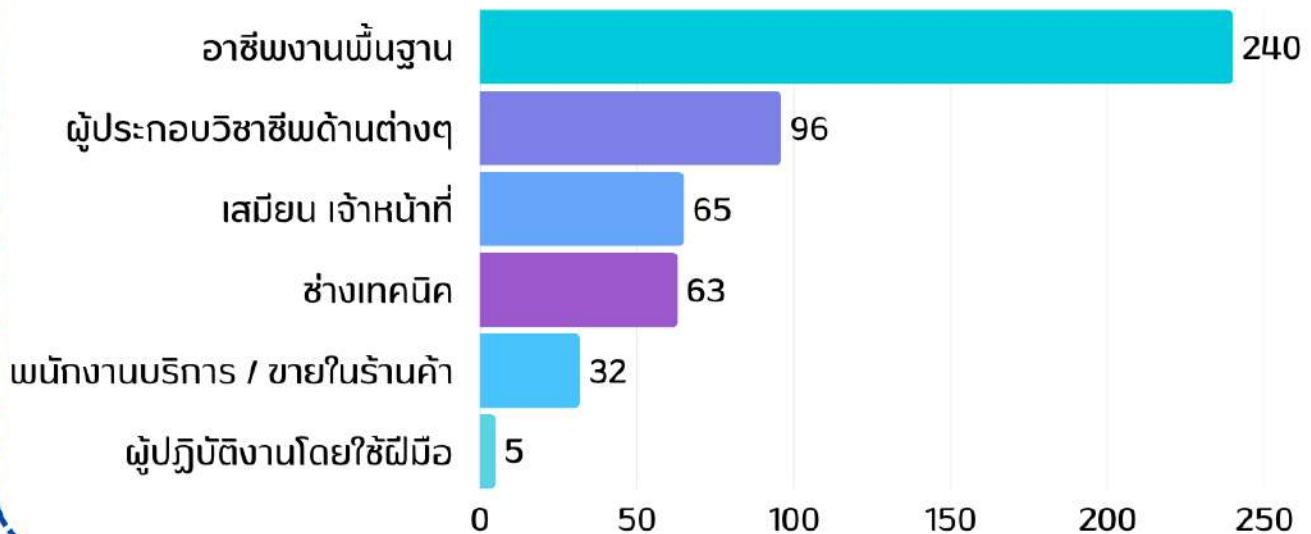
สถานการณ์ตลาดแรงงาน

ความต้องการจ้างแรงงาน 501 อัตรา

จำแนกตามวุฒิ / อัตรา



จำแนกตามประเภทอาชีพ (อัตรา)





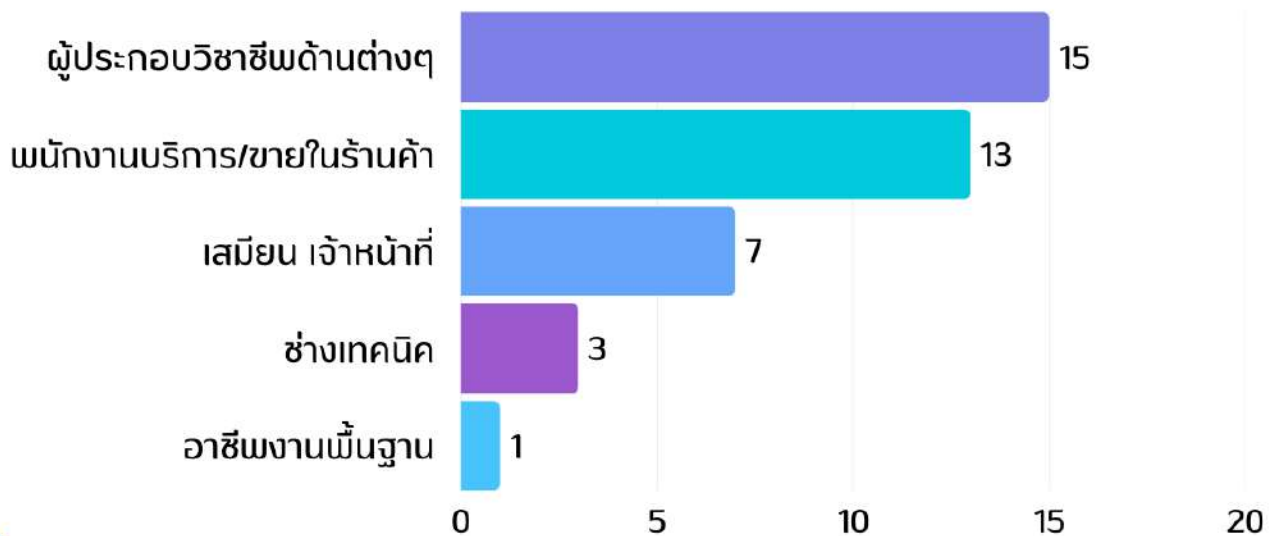
สถานการณ์ตลาดแรงงาน

ผู้สมัครงานใหม่ 39 คน

จำแนกตามวุฒิ / อัตรา



จำแนกตามประเภทอาชีพ (อัตรา)

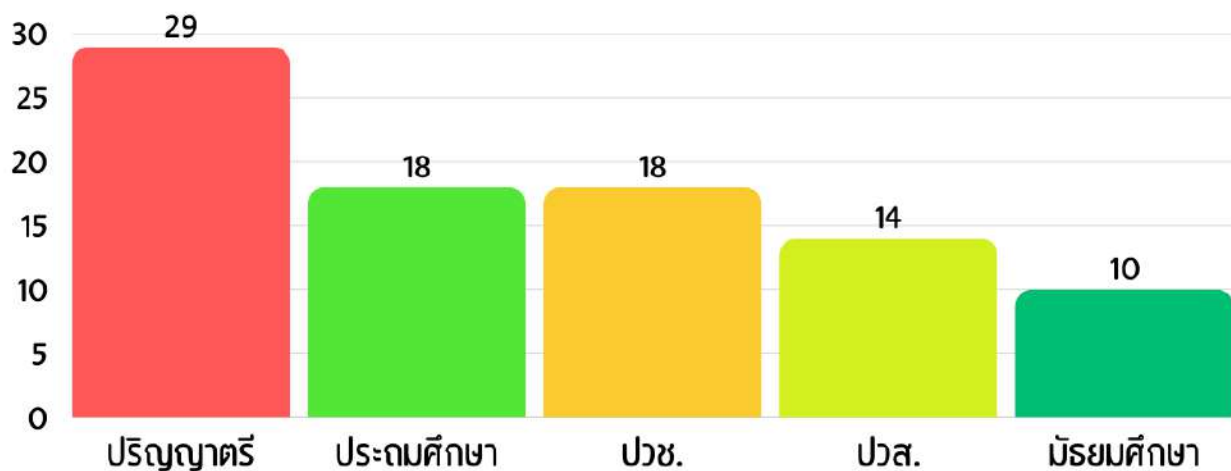




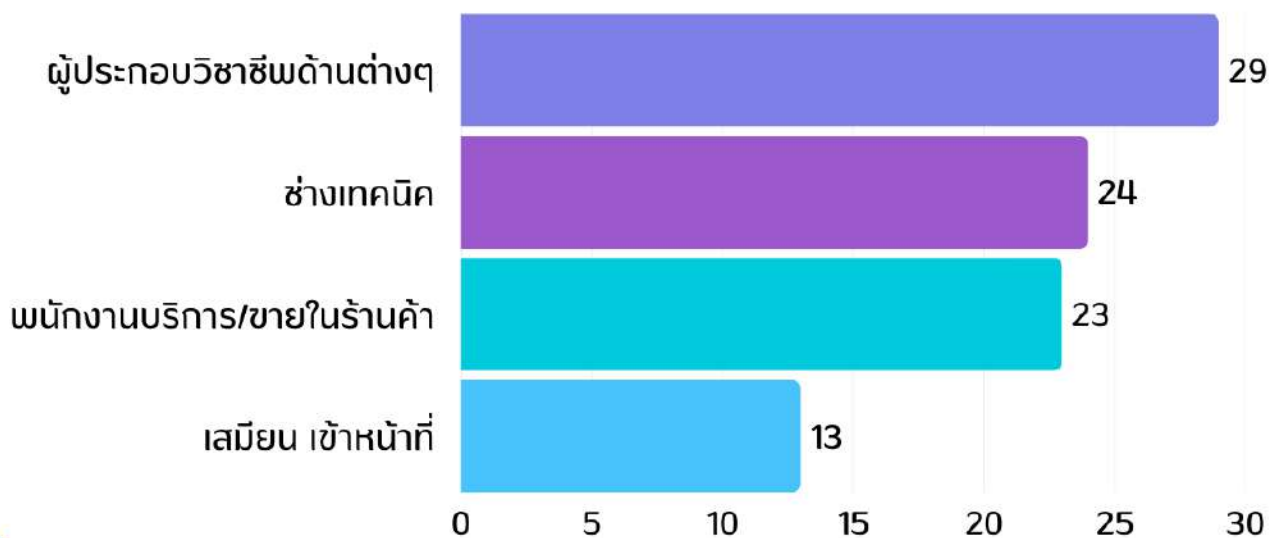
สถานการณ์ตลาดแรงงาน

บรรจุงาน 89 คน

จำแนกตามวุฒิ / อัตรา



จำแนกตามประเภทอาชีพ (อัตรา)



คำแนะนํา



การปฏิบัติตัวของคนไทยขณะทำงานอยู่ในต่างประเทศ เพื่อไม่ให้นายจ้างเลิกจ้างและส่งกลับก่อนครบสัญญาจ้าง



ไม่ยุ่งเกี่ยวกับอบายมุข
จนก่อให้เกิดความเสียหาย



ห้ามหยุดงานประท้วง
หรือจงใจทำให้ทรัพย์สินของนายจ้างเสียหาย



ต้องอ่านสัญญาจ้างให้เข้าใจและปฏิบัติตามกฎหรือระเบียบ
ของนายจ้างโดยเคร่งครัด



อย่าเซ็นชื่อในเอกสารใดๆ
ถ้าอ่านแล้วไม่ทราบความหมายของเอกสารนั้นๆ



อย่าฝ่าฝืนกฎหมายของประเทศนั้นๆ และอย่ามีเรื่องทะเลาะ
กับคนท้องถิ่นหรือกระทำการใดๆที่เสี่ยงต่อการบาดเจ็บล้มตาย



ควรพยายามเรียนรู้ และหัดพูดภาษาท้องถิ่น



ต้องระลึกว่าไปทำงานต่างประเทศเพื่อมีรายได้ส่งกลับบ้าน
อย่าหลงระเหิงใช้จ่ายเกินความจำเป็น



ถ้านายจ้างเลิกจ้าง หรือส่งตัวกลับ **อย่าเซ็นเอกสารลาออก** หรือยินยอมลาออก
ควรหาหรือบริษัทผู้จัดส่ง สถานทูตไทย หรือสำนักงานแรงงานไทยในต่างประเทศก่อน



ระวังถูกหลอก! ไปทำงานในต่างประเทศ



ต้องระวัง



สัญญาจ้างงานที่ไม่เป็นธรรมและสวัสดิการเกินจริง



โพสต์ทำงานในออนไลน์ โดยไม่มีข้อมูลที่ทำงานที่ชัดเจน



แอบอ้างเป็นตัวแทนหรือนายหน้าบริษัทจัดหางานในต่างประเทศ



เรียกเก็บเงินค่าบริการ เช่น ค่าทำเอกสาร ค่านายหน้า

ผลที่อาจจะเกิดขึ้น



ถูกบังคับใช้แรงงานและถูกนายจ้างเอาเปรียบ



ไม่ได้รับความคุ้มครองและสวัสดิการในต่างประเทศ



กฎหมายแรงงาน ไม่อนุญาตให้ใช้วิชาท่องเที่ยวหรือวิชานักเรียนทำงาน



เสียเวลา เสียทรัพย์สิน และโดนทิ้งในต่างประเทศ

สิ่งที่ควรทราบ



สัญญาจ้างงานของแรงงานต้องผ่านการรับรองจากกระทรวงแรงงาน



อ่านเอกสาร/สัญญาจ้างให้เข้าใจก่อนเซ็นเอกสารทุกครั้ง



ไปทำงานในต่างประเทศด้วยวีซ่าทำงานเท่านั้น



ติดต่อสำนักงานแรงงานจังหวัดเพื่อตรวจสอบข้อมูลนายจ้าง

5 วิธีไปทำงานในต่างประเทศ ที่ถูกต้องตามกฎหมาย



1. บริษัทจัดหางานจัดส่ง
2. กรมการจัดหางานจัดส่ง โดยไม่เรียกเก็บค่าบริการ (ได้ทวัน ญี่ปุ่น เกาหลี อิสราเอล)
3. เดินทางไปทำงานด้วยตนเอง
4. นายจ้างในประเทศไทย พาลูกจ้างไปทำงาน
5. นายจ้างในประเทศไทย ส่งลูกจ้างไปฝึกงาน

สอบถามหรือแจ้งข้อมูล



- กองบริหารแรงงานไทยไปต่างประเทศ กรมการจัดหางาน กระทรวงแรงงาน สายด่วน 1506 กด 2 หรือ สายด่วน 1694



- สำนักงานจัดหางานจังหวัดทุกจังหวัด



- สำนักงานจัดหางานกรุงเทพมหานคร พื้นที่ 1-10



- สำนักงานแรงงานไทยในต่างประเทศ



มูมงาน ต่างดาว

สำนักงานจัดหางานจังหวัดเพชรบุรี



27 งาน

ที่ห้ามคนต่างด้าวทำโดยเด็ดขาด



1. งานแกะสลักไม้
2. งานขับขียานยนต์ ยกเว้น งานขับรถยก (Forklift)
3. งานขายทอดตลาด
4. งานเจียรระไนเพชร/พลอย
5. งานตัดผม/เสริมสวย
6. งานทอผ้าด้วยมือ
7. งานทอเสื่อ หรืองานทำเครื่องใช้ด้วยกก หวาย ฟาง ไม้ไผ่ ขนไก่ เส้นใย ฯลฯ
8. งานทำกระดาษสาด้วยมือ
9. งานทำเครื่องเงิน
10. งานทำเครื่องดนตรีไทย
11. งานทำเครื่องถม
12. งานทำเครื่องทอง/เงิน/นาก
13. งานทำเครื่องลงหิน



14. งานทำตุ๊กตาไทย
15. งานทำบาตร
16. งานทำผลิตภัณฑ์จากผ้าไหมด้วยมือ
17. งานทำพระพุทธรูป
18. งานทำร่มกระดาษหรือผ้า
19. งานนายหน้า/ตัวแทน
20. งานนวดไทย
21. งานมวนบุหรี่ยัดด้วยมือ
22. งานมัดคุเตศก์
23. งานเร่ขายสินค้า
24. งานเรียงตัวพิมพ์อักษรไทยด้วยมือ
25. งานสาวบิดเกลียวไหม
26. งานเสมียน/เลขานุการ
27. งานบริการทางกฎหมาย

ฝ่าฝืน

แรงงานต่างด้าว มีโทษปรับตั้งแต่ 5,000 - 50,000 บาท และถูกผลักดันส่งกลับ
นายจ้าง มีโทษปรับตั้งแต่ 10,000 - 100,000 บาท ต่อต่างด้าว 1 คน
หากกระทำความผิดซ้ำ มีโทษจำคุกไม่เกิน 1 ปี หรือปรับตั้งแต่ 50,000 - 200,000 บาท
หรือทั้งจำทั้งปรับและห้ามจ้างคนต่างด้าวทำงานเป็นเวลา 3 ปี

พบเห็น

การใช้แรงงานต่างด้าวผิดกฎหมาย โปรดแจ้ง 0 3248 8383 ต่อ 15



มุมมองต่างตัว

สำนักงานจัดหางานจังหวัดเพชรบุรี



ประชาสัมพันธ์



การแจ้งเข้า-ออก คนงานต่างด้าว

การแจ้งเข้า

นายจ้างใหม่ ที่จ้างคนต่างด้าวทำงาน ต้องแจ้งเข้าภายใน **15 วัน**
นับแต่วันที่จ้าง หรือรับคนต่างด้าวเข้าทำงาน

การแจ้งออก

นายจ้างเก่า ต้องแจ้งออกภายใน **15 วัน**
นับแต่วันที่คนต่างด้าวออกจากงาน พร้อมระบุเหตุผลแห่งการแจ้งออกด้วย

📌 นายจ้างสามารถแจ้งออกออนไลน์ได้ที่  <https://eservice.doe.go.th>

หากกระทำผิด เป็นการฝ่าฝืนมาตรา 13 
มีความผิดตามมาตรา 103 ปรับไม่เกิน **20,000** บาท
ต่อคนต่างด้าวที่จ้างหนึ่งคน

กรณี ผู้กระทำผิดเป็นนิติบุคคล กรรมการหรือผู้มีอำนาจลงนาม
ซึ่งรับผิดชอบในการดำเนินงานนั้น ต้องรับโทษตามที่บัญญัติไว้
สำหรับความผิดนั้นๆ ด้วย ตามมาตรา 132



พระราชกำหนดการบริหาร
จัดการการทำงานของคนต่างด้าว
พ.ศ. 2560 และที่แก้ไขเพิ่มเติม



สำนักงานจัดหางานจังหวัดเพชรบุรี



08 9837 3259 , 0 3248 8383 ต่อ 15

เมนู อาหารเช้า

ข้าวไข่ข้น

ข้าวไข่ข้น

ไม่ใช่แค่อาหาร
มื้อด่วนสำหรับคนหิว แต่คือหนึ่งใน
เมนูทำเงินที่เริ่มต้นได้ง่าย ใช้ต้นทุน
น้อย และต่อยอดได้หลากหลาย ใครที่
กำลังมองหาอาชีพเสริมหรืออยากเริ่มขายอาหาร
ข้าวไข่ข้นคือตัวเลือกที่น่าลองสุด ๆ



ส่วนประกอบ (ไข่ข้น)

- ไข่ข้น (ปรุงเหมือนกันทุกหน้า*)
- ไข่ไก่เบอร์ 2 = 2 ฟอง
- นมสดรสจืด 1 ชต.
- ซอสฝาเขียว 1/2 ชช.
- ผงปรุงรส 1/4 ชช.
- พริกไทยป่น เล็กน้อย

วิธีทำ



คนเพชร พิกินพาเที่ยว



เที่ยวถนนคนเดินพานิชเจริญ



เมื่อเดินเข้าไปในถนนคนเดิน จะพบกับร้านค้าหลากหลาย
ทั้งของกิน ของฝาก เสื้อผ้า และงานฝีมือพื้นบ้าน กลิ่นหอม
ของอาหารพื้นเมือง เช่น หมี่ผัดโบราณ ขนมเบื้องร้อน ๆ หมัก
ย่างหอมๆชวนให้หยุดแวะชิม แทบทุกร้าน เสียงดนตรีสดจาก
นักแสดงเปิดหมวก สร้างบรรยากาศให้คึกคักยิ่งขึ้น

การเดินทางเที่ยวถนนคนเดินไม่เพียงแค่ได้ชอว์อร่อย
และชอว์น่ารักติดไม้ติดมือ แต่ยังสามารถสัมผัสกับวัฒนธรรม
ความคิดสร้างสรรค์ และรอยยิ้มของผู้คนอีกด้วย เป็นหนึ่งในกิจกรรม
ที่เติมเต็มความสุขให้กับวันธรรมดาได้อย่างดี





๒๙ เมษายน

วันคล้ายวันประสูติสมเด็จพระเจ้าลูกยาเธอ
เจ้าฟ้าทีปังกรรัศมีโชติ



ข่าวประชาสัมพันธ์

สำนักงานจัดหางานจังหวัดเพชรบุรี



วันอังคารที่ 29 เมษายน 2568 นางสาวสุกัญญา จิตรจำเริญ จัดหางานจังหวัดเพชรบุรี พร้อมด้วยเจ้าหน้าที่สำนักงานฯ ร่วมพิธีทำบุญตักบาตรถวายพระกุศลและพิธีถวายเป็นพระราชกุศลเนื่องในโอกาสวันคล้ายวันประสูติ สมเด็จพระเจ้าลูกยาเธอ เจ้าฟ้าทีปังกรรัศมีโชติ ณ บริเวณลานรัฐพิธี หน้าศาลากลางจังหวัดเพชรบุรี โดยมี ร้อยตำรวจโท ภูพชนก ชลาบุศราษร์ ผู้ว่าราชการจังหวัดเพชรบุรี เป็นประธานในพิธี



สำนักงานจัดหางานจังหวัดเพชรบุรี

PHETCHABURI PROVINCIAL EMPLOYMENT OFFICE



ข่าวประชาสัมพันธ์



วันพฤหัสบดีที่ 24 เมษายน 2568 นางสาวสุกัญญา จิตรจำเริญ จัดหางานจังหวัดเพชรบุรี พร้อมด้วยข้าราชการและหน่วยงานที่เกี่ยวข้อง ร่วมกับคณะหน่วยแพทย์เคลื่อนที่ พอ.สว. สำนักงานเหล่ากาชาดจังหวัดเพชรบุรี อาสาสมัคร พอ.สว.ลงพื้นที่ ช่วยเหลือประชาชนในพื้นที่ทุรกันดารห่างไกลพร้อมทั้งมอบยาเวชภัณฑ์ให้แก่ผู้ป่วย จำนวน 2 ราย ณ บ้านพุพลู หมู่ที่ 3 ตำบลยางน้ำกลัดใต้ อำเภอหนองหญ้าปล้อง จังหวัดเพชรบุรี โดยมี ร้อยตำรวจโท ภพชนก ชลาณุเคราะห์ ผู้ว่าราชการจังหวัดเพชรบุรี เป็นประธานในพิธี



637 ม.5 ต.บ้านหม้อ อ.เมือง จ.เพชรบุรี



0 3248 8383 / 08 1378 7060



WWW.DOE.GO.TH/PHETCHABURI



สำนักงานจัดหางานจังหวัดเพชรบุรี



สำนักงานจัดหางานจังหวัดเพชรบุรี

PHETCHABURI PROVINCIAL EMPLOYMENT OFFICE



ข่าวประชาสัมพันธ์



วันพฤหัสบดีที่ 10 เมษายน 2568 นางสาวสุกัญญา จิตรจำเริญ จัดหางานจังหวัดเพชรบุรี พร้อมด้วยข้าราชการและหน่วยงานที่เกี่ยวข้อง ร่วมกับคณะหน่วยแพทย์เคลื่อนที่ พอ.สว.สำนักงานเหล่ากาชาดจังหวัดเพชรบุรี อาสาสมัคร พอ.สว.ลงพื้นที่ช่วยเหลือประชาชนในพื้นที่ทุรกันดารห่างไกลพร้อมทั้งมอบยาเวชภัณฑ์ให้แก่ผู้ป่วย จำนวน 2 ราย ณ ศาลาหมู่ 5 บ้านพุตุม ตำบลห้วยลึก อำเภอบ้านลาด จังหวัดเพชรบุรี โดยมี นายชัยพล ภูตองลม รองผู้ว่าราชการจังหวัดเพชรบุรี เป็นประธานในพิธี



กิจกรรมเนื่องในโอกาสวันคล้ายวันพระราชสมภพสมเด็จพระกนิษฐาธิราชเจ้า กรมสมเด็จพระเทพรัตนราชสุดาฯ สยามบรมราชกุมารี



เรียนผู้บริหาร

วันที่ 2 เมษายน 2568 เวลา 06.45 น. นางสาวสุกัญญา จิตรจำเริญ จัดหางานจังหวัดเพชรบุรี พร้อมข้าราชการและเจ้าหน้าที่สำนักงานจัดหางานจังหวัดเพชรบุรี เข้าร่วมกิจกรรมเนื่องในโอกาสวันคล้ายวันพระราชสมภพสมเด็จพระกนิษฐาธิราชเจ้า กรมสมเด็จพระเทพรัตนราชสุดาฯ สยามบรมราชกุมารี ณ บริเวณลานรัฐพิธี ศาลากลางจังหวัดเพชรบุรี ร่วมพิธีทำบุญตักบาตรถวายพระราชกุศล และถวายพระพรชัยมงคล โดยมี ร้อยตำรวจโท ภพชนา ชลาขุนนคราห์ ผู้ว่าราชการจังหวัดเพชรบุรี เป็นประธานในพิธี

จึงเรียนมาเพื่อโปรดทราบ

สำนักงานจัดหางานจังหวัดเพชรบุรี
โทร 0 3483 6223 ต่อ 15
637 ม.5 ต.บ้านหม้อ อ.เมือง จ.เพชรบุรี



25 เมษายน วันทะลกล้ายวันสวรรคต "สมเด็จพระนเรศวรมหาราช"

สำนักงานจัดหางานจังหวัดเพชรบุรี

วันศุกร์ที่ 25 เมษายน 2568 เวลา 09.00 น. นางสาวสุทิณี จิตรจำเรือง
จัดหางานจังหวัดเพชรบุรี พร้อมด้วยเจ้าหน้าที่สำนักงานจัดหางานจังหวัดเพชรบุรี
เข้าร่วมกิจกรรมจิตอาสาพัฒนา "เราทำความ ดี ด้วยหัวใจ" (ทำความสะอาด)
ณ พระบรมราชานุสาวรีย์สมเด็จพระนเรศวรมหาราช หน้าวัดเนรัญชราราม อ.ชะอำ
จ.เพชรบุรี โดยมี พ.อ.พีรฉัตร พานทอง รอง ผอ.รมน จ.เพชรบุรี เป็นประธานในพิธี

จิตอาสาพัฒนา

" เราทำความ ดี ด้วยหัวใจ "





สำนักงานจัดหางานจังหวัดเพชรบุรี PHETCHABURI PROVINCIAL EMPLOYMENT OFFICE



วันที่ 10 เมษายน 2568 นางสาวสุกัญญา จิตรจำเริญ จัดหางานจังหวัดเพชรบุรี มอบหมายให้เจ้าหน้าที่ฝ่ายตรวจสอบการทำงานของคนต่างด้าว สำนักงานจัดหางานจังหวัดเพชรบุรี ลงพื้นที่บูรณาการร่วมกับสำนักงานสวัสดิการและคุ้มครองแรงงานจังหวัดเพชรบุรี และหน่วยงานที่เกี่ยวข้อง ตรวจสอบการทำงานของคนต่างด้าวในสถานประกอบการกิจการแปรรูปสัตว์น้ำ ณ อำเภอบ้านแหลม จังหวัดเพชรบุรี โดยตรวจสอบนายจ้าง /สถานประกอบการ 3 แห่ง จ้างแรงงานต่างด้าวรวม 66 คน



ผลการตรวจสอบ ไม่พบการกระทำความผิดแต่อย่างใด ทั้งนี้ ได้ประชาสัมพันธ์แนะนำเกี่ยวกับการต่ออายุใบอนุญาตทำงานตามมติ ค.ร.ม. เมื่อวันที่ 24 กันยายน 2567 และประชาสัมพันธ์ให้รับทราบและตระหนักถึงอันตรายของโรคพิษสุนัขบ้าตามพระปณิธาน ศาสตราจารย์ ดร.สมเด็จเจ้าฟ้าฯ จุฬาลงกรณ์มหาวิทยาลัย อัครราชกุมารี กรมพระศรีสวางควัฒน วรขัตติยราชนารี และให้รับทราบถึงโทษพิษภัย และผลกระทบจากยาเสพติด

08 9837 3259 , 0 3248 8383 ต่อ 15





สำนักงานจัดหางานจังหวัดเพชรบุรี PHETCHABURI PROVINCIAL EMPLOYMENT OFFICE



วันที่ 18 เมษายน 2568 นางสาวสุกัญญา จิตรจำเริญ จัดหางานจังหวัดเพชรบุรี มอบหมายให้เจ้าหน้าที่ฝ่ายตรวจสอบการทำงานของคนต่างด้าว สำนักงานจัดหางานจังหวัดเพชรบุรี ลงพื้นที่ ดังนี้

1. บูรณาการร่วมกับสำนักงานแรงงานจังหวัดเพชรบุรี และหน่วยงานที่เกี่ยวข้อง ตรวจสอบการทำงานของคนต่างด้าวและสถานประกอบการกลุ่มเสี่ยง พื้นที่อำเภอบ้านลาด จังหวัดเพชรบุรี จำนวน 2 แห่ง จ้างแรงงานต่างด้าวรวม 44 คน
2. บูรณาการร่วมกับสำนักงานสวัสดิการและคุ้มครองแรงงานจังหวัดเพชรบุรี และหน่วยงานที่เกี่ยวข้อง ตรวจสอบสถานประกอบการกิจการ ตามนโยบายกระทรวงแรงงาน “กิจกรรม safety campaign” พื้นที่อำเภอเมือง จังหวัดเพชรบุรี โดยตรวจสอบนายจ้าง /สถานประกอบการ 1 แห่ง ไม่มีการจ้างแรงงานต่างด้าว



ผลการตรวจสอบ ไม่พบการกระทำความผิดแต่อย่างใด ทั้งนี้ ได้ประชาสัมพันธ์แนะนำเกี่ยวกับการต่ออายุใบอนุญาตทำงานตามมติ ค.ร.ม. เมื่อวันที่ 24 กันยายน 2567 และประชาสัมพันธ์ให้รับทราบและตระหนักถึงอันตรายของโรคพิษสุนัขบ้าตามพระปณิธาน ศาสตราจารย์ ดร.สมเด็จเจ้าฟ้าจุฬาภรณวลัยลักษณ์ อัครราชกุมารี กรมพระศรีสวางควัฒน วรขัตติยราชนารี และให้รับทราบถึงโทษพิษภัย และผลกระทบจากยาเสพติด





สำนักงานจัดหางานจังหวัดเพชรบุรี

PHETCHABURI PROVINCIAL EMPLOYMENT OFFICE



ข่าวประชาสัมพันธ์



นางสาวสุทิณี จิตรจำเรือง
จัดหางานจังหวัดเพชรบุรี มอบหมาย
เจ้าหน้าที่กลุ่มงานส่งเสริมการมีงานทำ
ดำเนินโครงการเตรียมความพร้อม
แก่กลุ่มเป้าหมายก่อนเข้าสู่ตลาด
แรงงาน กิจกรรมเพิ่มอาชีพ เพิ่มรายได้
หลักสูตร การเย็บกระเป๋าผ้าพื้นเมือง
“ไทยทรงดำ” ระหว่างวันที่ 4 - 5
เมษายน 2568 ณ หมู่บ้านหนองปรง
ตำบลหนองปรง อำเภอเขาย้อย
จังหวัดเพชรบุรี โดยมีผู้เข้าร่วม
โครงการ จำนวน 20 คน

ทั้งนี้ นางสาวสุทิณี จิตรจำเรือง จัดหางานจังหวัดเพชรบุรี ส่งมอบวัสดุอุปกรณ์
หลังการฝึกแก่ผู้เข้ารับการอบรมโครงการดังกล่าว



637 ม.5 ต.บ้านหม้อ อ.เมือง จ.เพชรบุรี



WWW.DOE.GO.TH/PHETCHABURI



ข่าวประชาสัมพันธ์

นางสาวสุทิดา จิตรจำเริญ จัดหางานจังหวัดเพชรบุรี มอบหมายเจ้าหน้าที่กลุ่มงานส่งเสริมการมีงานทำ (งานแนะแนว) ดำเนินโครงการขยายโอกาสการมีงานทำให้ผู้สูงอายุ กิจกรรม อาชีพสุขใจ วัยใกล้เกษียณ หลักสูตร การทำหมอนรองคอและหมวก ระหว่างวันที่ 24 - 25 เมษายน 2568 ณ ศูนย์ประสานงานโครงการตามพระราชประสงค์หมู่บ้านสหกรณ์ฯ ป่าเต็ง อำเภอกำแพงกระจ่าง จังหวัดเพชรบุรี ในวันที่ 24 เมษายน 2568 มีการชี้แจงวัตถุประสงค์ของโครงการ โดยเจ้าหน้าที่สำนักงานจัดหางานจังหวัดเพชรบุรี การบริหารจัดการการตลาด การจัดการต้นทุน-กำไร แหล่งจำหน่ายสินค้า และการเข้าถึงแหล่งเงินทุน พร้อมฝึกปฏิบัติ "การทำหมอนรองคอ" โดยนางสมพิศ ภูมิประเทศ วันที่ 25 เมษายน 2568 การฝึกปฏิบัติ "การทำหมวก" โดยนางสมพิศ ภูมิประเทศ มีผู้เข้าร่วมโครงการ จำนวน 12 คน

ทั้งนี้ นางสาวสุทิดา จิตรจำเริญ จัดหางานจังหวัดเพชรบุรี ส่งมอบวัสดุอุปกรณ์ หลังการฝึกแก่ผู้เข้ารับการอบรมโครงการดังกล่าว





ข่าวประชาสัมพันธ์

วันเสาร์ที่ 26 เมษายน 2568 นางสาวสุทิณี จิตรจำเรือง จัดหางานจังหวัดเพชรบุรี มอบหมายให้เจ้าหน้าที่กลุ่มงานส่งเสริมการมีงานทำ เข้าร่วมเป็นวิทยากรเสวนา โครงการ การเสริมพลังคนตาบอด และองค์กรคนตาบอดสู่การเป็นหุ้นส่วนในการขับเคลื่อนการพัฒนา ที่รวมประเด็นคนพิการทุกมิติ เพื่อสร้างสังคมอยู่เย็นเป็นสุขร่วมกัน และสมัชชาคนตาบอด แห่งชาติ ครั้งที่ 28 ณ โรงแรม เดอะริเจ้นท์ ชะอำ บีช รีสอร์ทท จังหวัดเพชรบุรี มีผู้เข้าร่วม โครงการ จำนวน 150 คน





วิทยาการบรรยาย

วันจันทร์ที่ 28 เมษายน 2568 นางสาวสุกัญญา จิตรจำเรือง จัดหางานจังหวัดเพชรบุรี มอบหมายให้เจ้าหน้าที่กลุ่มงานส่งเสริมการมีงานทำ เข้าร่วมเป็นวิทยากรบรรยาย โปรแกรมการแก้ไขฟื้นฟูผู้ต้องขังตามลักษณะแห่งคดีและพฤติการณ์การกระทำผิด ในโปรแกรมแก้ไขผู้ค้ายาเสพติด ในหัวข้อ “การวิเคราะห์ตนเองและการสร้างอาชีพการเรียนรู้ตัวอย่างจากอาชีพหลากหลาย เพื่อปรับเปลี่ยนแนวคิดทัศนคติ ตลอดจนพฤติกรรมของผู้ต้องขังยาเสพติด และนำความรู้ที่ได้รับไปปรับใช้ในการดำเนินชีวิตภายหลังพ้นโทษ ณ แดนการศึกษา เรือนจำกลางเพชรบุรี ตำบลวังจันทร์ อำเภอแก่งกระจาน จังหวัดเพชรบุรี มีผู้เข้าร่วมรับฟังการบรรยายจำนวน 100 คน

