



วารสาร

ปีที่ 17 ฉบับที่ 7 ประจำเดือนกรกฎาคม 2568

# สถานการณ์ตลาดแรงงานภาคกลาง Central Labour Market Situation

กรุงเทพมหานคร ~ สมุทรปราการ ~ นนทบุรี ~ ปทุมธานี ~ พระนครศรีอยุธยา ~ ชัยนาท ~ ลพบุรี ~ สระบุรี ~ สิงห์บุรี ~ อ่างทอง

อาชีพที่มีความต้องการแรงงานมากที่สุด 3 อันดับแรก

- แรงงานด้านการประกอบ
- แรงงานบรรจุผลิตภัณฑ์
- ตัวแทนฝ่ายขายด้านเทคนิคและการค้า



## บทบรรณาธิการ...

สถานการณ์ตลาดแรงงานภาคกลาง ข้อมูลเดือนมิถุนายน 2568 มีผู้ประกันตนมาขึ้นทะเบียนขอรับประโยชน์ทดแทนกรณีว่างงาน จำนวน 132,471 คน นายจ้าง/สถานประกอบการแจ้งความต้องการแรงงาน จำนวน 13,485 อัตรา อาชีพที่มีความต้องการแรงงานมากที่สุด คือ แรงงานด้านการประกอบ สำหรับภาวะการลงทุนมีโรงงานขออนุญาตเปิดกิจการใหม่ ลดลงร้อยละ 66.04 และการจ้างงานลดลงร้อยละ 73.25 การเดินทางไปทำงานต่างประเทศลดลงร้อยละ 28.35 คนต่างด้าวคงเหลือที่ยังทำงาน จำนวน 1,001,018 คน

หากท่านมีข้อคิดเห็นหรือข้อเสนอแนะ สามารถติดต่อได้ที่  
E-mail: lmi@doe.go.th lmicenter@windowslive.com

## สารบัญ...

การว่างงานและการเลิกจ้าง	2
ภาวะความต้องการแรงงาน	2
ภาวะการลงทุน	3
การไปทำงานต่างประเทศ	4
การทำงานของคนต่างด้าว	4



เพจ Facebook



<http://doe.go.th/lmia>

จัดทำโดย : ศูนย์บริหารข้อมูลตลาดแรงงานภาคกลาง

กองบริหารข้อมูลตลาดแรงงาน กรมการจัดหางาน

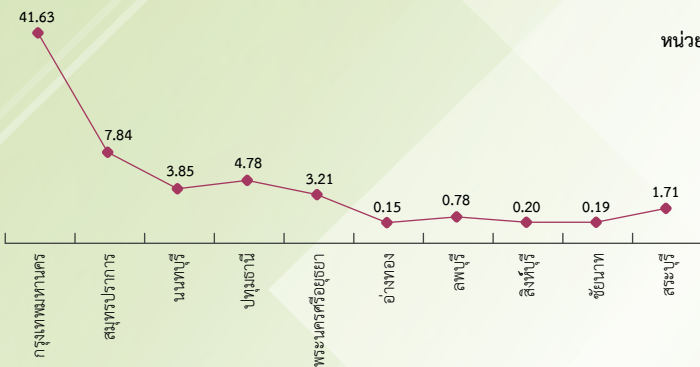


# สถานการณ์การว่างงานและการเลิกจ้าง

สถานการณ์การว่างงานและการเลิกจ้างในภาคกลาง เดือนมิถุนายน 2568 มีผู้ประกันตนในระบบประกันสังคม (มาตรา 33) จำนวน 6,433,578 คน และมีผู้ประกันตนมาขึ้นทะเบียนขอรับประโยชน์ทดแทนกรณีว่างงาน จำนวน 132,471 คน คิดเป็นร้อยละ 2.06 ของผู้ประกันตนมาตรา 33 เมื่อเปรียบเทียบกับช่วงเดียวกันของปีก่อน พบว่า มีผู้ขอรับประโยชน์ทดแทนเพิ่มขึ้นจำนวน 14,232 คน คิดเป็นร้อยละ 12.04 โดยสาเหตุการว่างงานจากการลาออกมากที่สุด คิดเป็นร้อยละ 78.85 รองลงมาคือ การเลิกจ้าง ร้อยละ 18.75 และสิ้นสุดสัญญาจ้าง ร้อยละ 2.40



## ผู้ประกันตนมาตรา 33



## ผู้ขอรับประโยชน์ทดแทนกรณีว่างงาน

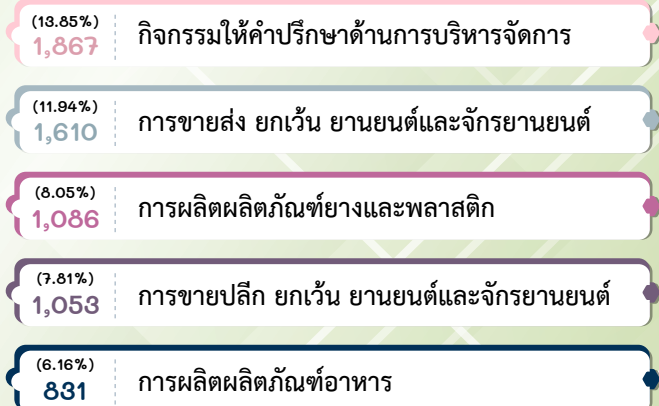


# ภาวะความต้องการแรงงานภาคกลาง

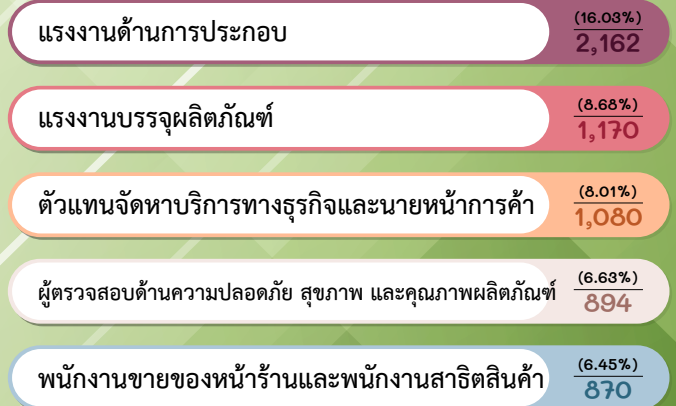
ข้อมูลการให้บริการจัดหางานในประเทศของกรมการจัดหางาน เดือนมิถุนายน 2568 พบว่า นายจ้าง/สถานประกอบการแจ้งความต้องการแรงงาน จำนวน 13,485 อัตรา สาขาอุตสาหกรรมที่มีความต้องการแรงงานมากที่สุด คือ กิจกรรมให้คำปรึกษาด้านการบริหารจัดการ รองลงมา การขายส่ง ฯ โดยมีความต้องการผู้ที่จบการศึกษาระดับมัธยมศึกษามากที่สุด



## สาขาอุตสาหกรรมที่มีความต้องการแรงงานมาก 5 อันดับ



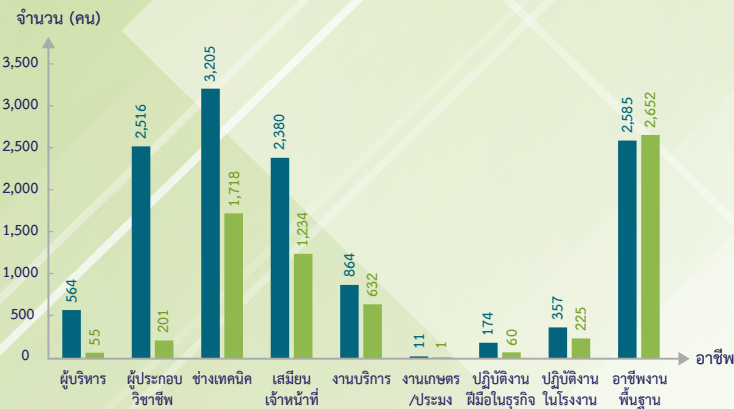
## สาขาอาชีพที่มีความต้องการแรงงานมาก 5 อันดับ



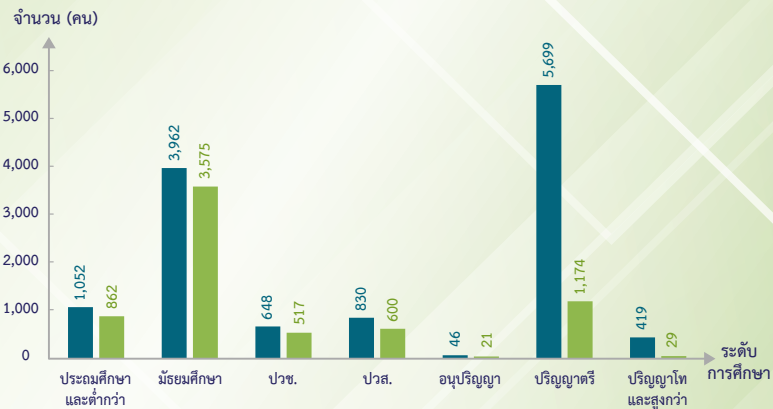
# ผู้สมัครงานที่มาใช้บริการ และการบรรจูกงาน ผ่านกรมการจัดหางาน

ข้อมูลผู้สมัครงานที่มาใช้บริการผ่านกรมการจัดหางาน เดือนมิถุนายน 2568 ภาคกลางมีผู้สมัครงาน จำนวน 12,656 คน ลดลงจากช่วงเดียวกันของปีก่อนร้อยละ 11.52 ส่วนการบรรจูกงาน จำนวน 6,778 คน เพิ่มขึ้นจากช่วงเดียวกันของปีก่อนร้อยละ 14.63 โดยผู้สมัครงานส่วนใหญ่จบการศึกษาระดับมัธยมศึกษา สำหรับอาชีพที่ผู้สมัครงานมีการบรรจูกงานมากที่สุด คือ แรงงานด้านการประกอบ

## จำแนกตามกลุ่มอาชีพ



## จำแนกตามระดับการศึกษา



# ภาวะการลงทุน

ข้อมูลจากกรมโรงงานอุตสาหกรรม การลงทุนใน 10 จังหวัดภาคกลาง เดือนมิถุนายน 2568 มีจำนวนโรงงานที่ได้รับอนุญาตให้เปิดกิจการใหม่ จำนวน 18 แห่ง ลดลงร้อยละ 66.04 จำนวนเงินลงทุน 453.15 ล้านบาท ลดลงร้อยละ 96.56 และการจ้างงานจำนวน 382 คน ลดลงร้อยละ 73.25 เมื่อเปรียบเทียบกับช่วงเดียวกันของปีก่อน โดยจังหวัดปทุมธานี มีจำนวนโรงงานขอเปิดกิจการใหม่มากที่สุด



### โรงงาน

18 แห่ง

ลดลงจากปีก่อน

**-66.04%**

(53 แห่ง)

เพิ่มขึ้นจากเดือนก่อน

**+12.50%**

(16 แห่ง)



### เงินลงทุน

453.15 ล้านบาท

ลดลงจากปีก่อน

**-96.56%**

(13,170.60 ลบ.)

ลดลงจากเดือนก่อน

**-71.74%**

(1,603.36 ลบ.)



### การจ้างงาน

382 คน

ลดลงจากปีก่อน

**-73.25%**

(1,428 คน)

ลดลงจากเดือนก่อน

**-25.97%**

(516 คน)

## โรงงานที่ได้รับการอนุญาตให้ประกอบกิจการใหม่

9 แห่ง **ปทุมธานี** 50.00%

2 แห่ง **กรุงเทพมหานคร** 11.11%

2 แห่ง **นนทบุรี** 11.11%

2 แห่ง **สระบุรี** 11.11%

1 แห่ง **พระนครศรีอยุธยา** 5.56%

1 แห่ง **สมุทรปราการ** 5.56%

1 แห่ง **อ่างทอง** 5.56%

## การจ้างงาน จำแนกตามประเภทกิจการ

143 คน 37.43%

การผลิตอื่นๆ

124 คน 32.46%

แปรรูปไม้ ผลิตภัณฑ์จากไม้

48 คน 12.57%

อาหารเครื่องดื่ม

41 คน 10.73%

ผลิตภัณฑ์โลหะ โลหะขั้นมูลฐาน

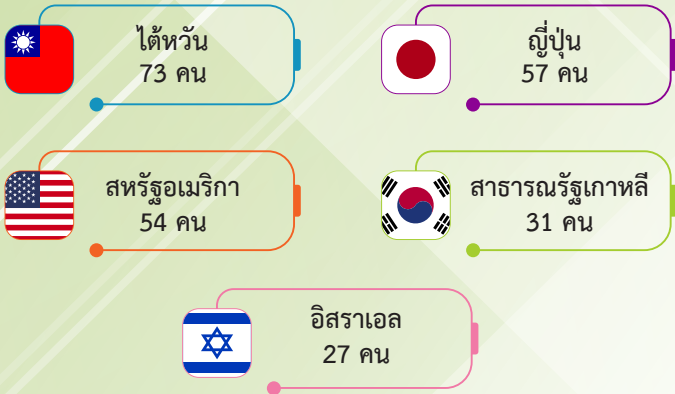
26 คน 6.81%

เคมีภัณฑ์ ปิโตรเลียม

# การไปทำงานต่างประเทศ

ข้อมูลจากกองบริหารแรงงานไทยไปต่างประเทศ แรงงานไทยใน 10 จังหวัดภาคกลาง ได้รับอนุญาตให้เดินทางไปทำงานต่างประเทศ เดือนมิถุนายน 2568 จำนวน 503 คน จำแนกการเดินทาง 5 วิธี จำนวน 328 คน และ RE-ENTRY VISA จำนวน 175 คน เปรียบเทียบกับช่วงเดียวกันของปีก่อนลดลงร้อยละ 28.35 (702 คน) และเปรียบเทียบกับเดือนก่อนลดลงร้อยละ 4.55 (527 คน)

## 5 อันดับประเทศที่แรงงานไทยเดินทางไปทำงานมากที่สุด



## จำแนกตามประเภทการเดินทาง



## จำแนกรายจังหวัด



ที่มา : กองบริหารแรงงานไทยไปต่างประเทศ

# การทำงานของคนต่างด้าว

คนต่างด้าวคงเหลือที่ทำงานใน 10 จังหวัดภาคกลาง ณ เดือนมิถุนายน 2568 จำนวน 1,001,018 คน โดยเป็นแรงงานต่างด้าว 4 สัญชาติ (เมียนมา ลาว กัมพูชา และเวียดนาม) จำนวน 865,602 คน (ร้อยละ 86.47) คนต่างด้าวระดับฝีมือชำนาญการ จำนวน 120,208 คน (ร้อยละ 12.01) และชนกลุ่มน้อย/บุคคลพื้นที่สูง จำนวน 15,208 คน (ร้อยละ 1.52)



ที่มา : สำนักบริหารแรงงานต่างด้าว