

วารสาร

สำนักงานจัดหางานจังหวัดนราธิวาส

ฉบับที่ 8/2568 ประจำเดือนสิงหาคม 2568



มาเที่ยว ...

นราธิวาส บ้านเรา



นกเงือก ... ป่าฮาลาบาลา

ปลาเกลือเค็มตากใบ

วัดเขากง

มัสยิดกลาง นราธิวาส

มัสยิดตะโล๊ะมาเนาะ ๓๐๐ ปี

คลองกอตันเที่ยงมัส

Provincial Employment Office
กรมการจัดหางาน นครราชสีมา



ช่องทางติดตาม

Website

Facebook

Youtube

Tiktok



อาคารศูนย์ราชการกระทรวงแรงงาน ชั้น 2 ตำบลลำนากู

อำเภอเมืองนราธิวาส จังหวัดนราธิวาส



โทร. 073-532096

บรรณาธิการ...

สถานการณ์ตลาดแรงงานสำนักงานจัดหางานจังหวัดนราธิวาส เดือนกรกฎาคม 2568 เป็นการนำเสนอข้อมูลความต้องการแรงงาน ผู้มาใช้บริการสมัครงาน ผู้ใช้บริการสมัครงาน การบรรจุงาน ข้อมูลเปรียบเทียบ ความต้องการแรงงาน ผู้ใช้บริการ และการบรรจุงาน จำแนกตามประเภท วุฒิการศึกษา และข้อมูลเปรียบเทียบความต้องการแรงงาน ผู้ใช้บริการ สมัครงาน และการบรรจุงาน จำแนกตามช่วงอายุ เป็นข้อมูลที่ใช้บริการผ่าน สำนักงานจัดหางาน จังหวัดนราธิวาส ซึ่งพบว่า นายจ้าง/สถานประกอบการ มีความต้องการแรงงาน จำนวน 199 อัตรา ลดลงจาก เดือนที่แล้ว ร้อยละ 49.10 % ผู้มาใช้บริการสมัครงาน จำนวน 171 คน ลดลงจากเดือนที่แล้ว ร้อยละ 40.00 % และมีการบรรจุงานจำนวน 106 คน ลดลงจาก เดือนที่แล้ว ร้อยละ 39.08 % สำหรับการเดินทางไปทำงานต่างประเทศ จำนวน 326 คน เป็นการเดินทางกลับไปทำงานต่างประเทศ จำนวน 289 คน เดินทางด้วยตนเอง จำนวน 6 คน บริษัทจัดส่ง จำนวน 19 คน กรมการจัดหางานจัดส่งจำนวน 8 คน นายจ้างพาไปทำงาน จำนวน 2 คน และ คนประจำเรือ 2 คน แรงงานต่างด้าวคงเหลือที่ทำงานในจังหวัดนราธิวาส ณ เดือนกรกฎาคม 2568 มีจำนวน 2,230 คน

ติดตามประชาสัมพันธ์ข่าวสารตลาดแรงงานสำนักงานจัดหางาน จังหวัดนราธิวาส เว็บไซต์ <https://www.doe.go.th/prd/narathiwat> หรือ FACEBOOK สำนักงานจัดหางานจังหวัดนราธิวาส

กองบรรณาธิการ

ที่ปรึกษา

นางสาวชภาภัทร มลสุชราช

บรรณาธิการ

นางสาวประภัสสร พรหมศรี

รองบรรณาธิการ

นายวีรวิชญ์ เทพโชะ

นางสาวลักษมี โฉมอำไพ

นางสาวจุฬารัตน์ รักวงศ์

นายมุฮัมมัดอัยมัน หะยีมะมิง

คณะผู้จัดทำ

นายมะยูกี สุเต็ง

นายบัลลัน มะแซ

นายชินโชติ ทับทิมไทย

นายณัฐพงศ์ มะและ

นายตาซ็อรี ดาหะแหว

นางสาวไชนะ ยูโชะ



สารบัญ

CONTENTS

ข่าวต่างประเทศ 01

**สถานการณ์แรงงานต่างด้าว
ประจำเดือนกรกฎาคม 2568** 01

**สถานการณ์ตลาดแรงงาน
ประจำเดือนกรกฎาคม 2568** 02

ยาเสพติด “บุหรี่ปั๊วไฟฟ้า” 03

**สร้างอาชีพ สร้างรายได้
“ผลิตภัณฑ์ผ้ามัดย้อมสีจากครามธรรมชาติ”** 04

สถานที่ท่องเที่ยว 05

**ตำแหน่งงานว่าง
ประจำเดือนสิงหาคม 2568** 06

**ภาพกิจกรรม
ประจำเดือนกรกฎาคม 2568** 07

สำนักงานจัดหางานจังหวัดนราธิวาส

การไปทำงานต่างประเทศ

แรงงานไทยในจังหวัดนครราชสีมาได้รับอนุญาตให้เดินทางไปทำงานต่างประเทศ ณ เดือนกรกฎาคม 2568 จำนวน 326 คน เป็นการเดินทางกลับไปทำงานต่างประเทศ (Re-Entry) จำนวน 289 คน เดินทางด้วยตนเอง จำนวน 6 คน บริษัทจัดส่ง จำนวน 19 คน กรมการจัดหางานจัดส่ง จำนวน 8 คน นายจ้างพาไปทำงาน จำนวน 2 คน คนประจำเรือ จำนวน 2 คน

ประเทศที่เดินทางไปทำงาน 3 อันดับแรก

มาเลเซีย จำนวน 270 คน

บรูไนดารุสซาลาม จำนวน 8 คน

ไต้หวัน จำนวน 12 คน

อำเภอที่มีการเดินทางไปทำงานมากที่สุด 5 อันดับแรก



การทำงานของคนต่างด้าว

แรงงานต่างด้าวคงเหลือที่ทำงานในจังหวัดนครราชสีมา ณ เดือนกรกฎาคม 2568 มีจำนวน 2,230 คน

แรงงานต่างด้าว
2,230 คน

เข้าเมืองถูกกฎหมาย
87 คน

แรงงานต่างด้าว 3 สัญชาติ
(กัมพูชา ลาว เมียนมา) 2,134 คน

ส่งเสริมการลงทุน
0 คน

ชนกลุ่มน้อย
9 คน

สัญชาติกัมพูชา 153 คน

สัญชาติลาว 177 คน

สัญชาติเมียนมา 1,804 คน

ประจำเดือน กรกฎาคม 2568

สถานการณ์ตลาดแรงงานจังหวัดนราธิวาส จากสถิติระบบสารสนเทศจัดหางานในประเทศของกรมการจัดหางาน พบว่าความต้องการแรงงาน 199 อัตรา โดยวุฒิการศึกษาที่มีความต้องการมากที่สุดคือวุฒิมัธยมศึกษา รองลงมาคือ ประถมศึกษา ประเภทอุตสาหกรรมที่ต้องการแรงงานมากที่สุดคือการก่อสร้าง รองลงมาคือการค้าปลีก ผู้มาใช้บริการสมัครงาน 171 คน วุฒิปริญญาตรีมากที่สุด รองลงมาคือมัธยมศึกษา ผู้ได้รับการบรรจุงาน 106 คน วุฒิมัธยมศึกษา มากที่สุด รองลงมาคือปริญญาตรี อุตสาหกรรมที่บรรจุงานมากที่สุดคือการค้าปลีก รองลงมาคือการก่อสร้าง

ความต้องการแรงงาน

ตำแหน่งงานว่าง เดือน กรกฎาคม 2568 : 199 อัตรา

เดือน มิถุนายน 2568 : 391 อัตรา ↓ ลดลง 49.10 %

เดือน กรกฎาคม 2567 : 273 อัตรา ↓ ลดลง 27.11 %

ความต้องการแรงงาน 5 อันดับแรก จำแนกตามประเภทอาชีพ

1. กรรมกรก่อสร้างอาคาร 28 อัตรา
2. กรรมกรก่อสร้างถนน 20 อัตรา
3. พนักงานขายและนำเสนอสินค้า 18 อัตรา
4. พนักงานจัดส่งสินค้า 14 อัตรา
5. พนักงานขายของหน้าร้าน 12 อัตรา

ผู้ใช้บริการสมัครงาน

ผู้ใช้บริการสมัครงาน เดือน กรกฎาคม 2568 : 171 คน

เดือน มิถุนายน 2568 : 285 คน ↓ ลดลง 40.00 %

เดือน กรกฎาคม 2567 : 346 คน ↓ ลดลง 50.58 %

ผู้ใช้บริการสมัครงาน 5 อันดับแรก จำแนกตามประเภทอาชีพ

1. พนักงานขายของหน้าร้าน 18 คน
2. พนักงานธุรการ 18 คน
3. พนักงานจัดส่งสินค้า 9 คน
4. แรงงานด้านการผลิต 9 คน
5. พนักงานรักษาความปลอดภัย 8 คน

การบรรจุงาน

การบรรจุงาน เดือน กรกฎาคม 2568 : 106 คน

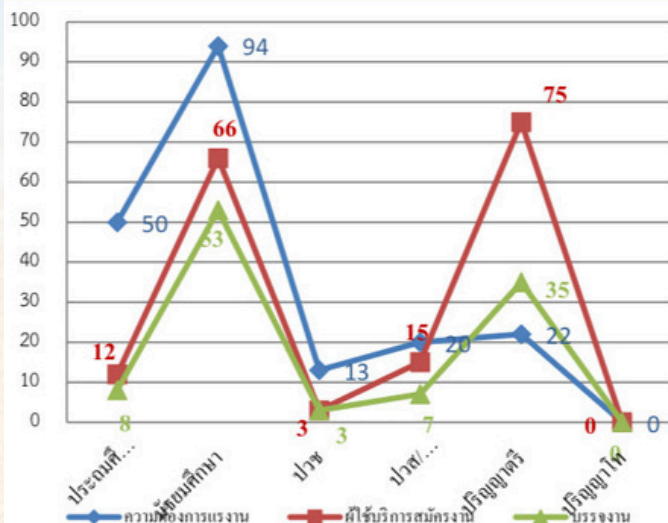
เดือน มิถุนายน 2568 : 174 คน ↓ ลดลง 39.08 %

เดือน กรกฎาคม 2567 : 205 คน ↓ ลดลง 48.29 %

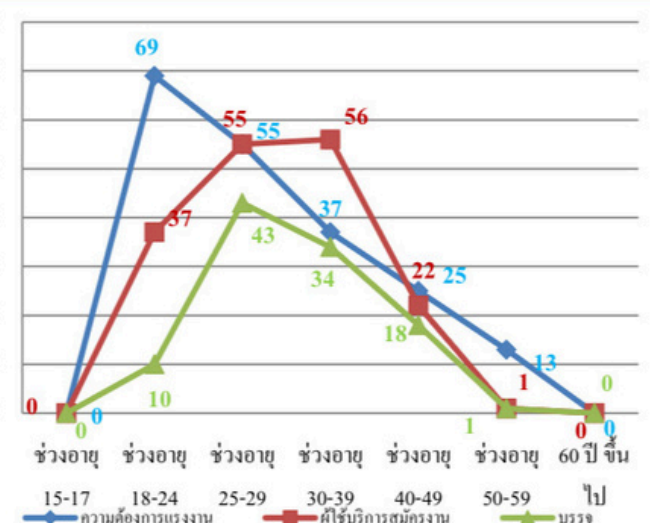
การบรรจุงาน 5 อันดับแรก จำแนกตามประเภทอาชีพ

1. พนักงานขายของหน้าร้าน 11 คน
2. พนักงานจัดส่งสินค้า 9 คน
3. พนักงานธุรการ 9 คน
4. พนักงานรักษาความปลอดภัย 6 คน
5. พนักงานบัญชี 5 คน

เปรียบเทียบข้อมูลความต้องการแรงงาน ผู้ใช้บริการสมัครงานและการบรรจุงานประจำเดือน กรกฎาคม 2568 จำแนกตามวุฒิการศึกษา



เปรียบเทียบข้อมูลความต้องการแรงงาน ผู้ใช้บริการสมัครงานและการบรรจุงานประจำเดือน กรกฎาคม 2568 จำแนกตามช่วงอายุ



บุหรี่ไฟฟ้า...

ภัยร้ายที่ซ่อนเร้น



ผลกระทบ
ด้านสุขภาพ

ผลกระทบ
ด้านสิ่งแวดล้อม



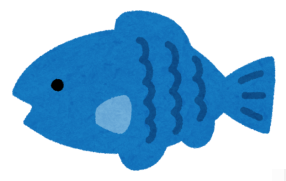
ผลเสียต่อพัฒนาการทางสมอง
ความจำ สมาธิ การเรียนรู้
การควบคุมอารมณ์
ของเด็กและเยาวชน



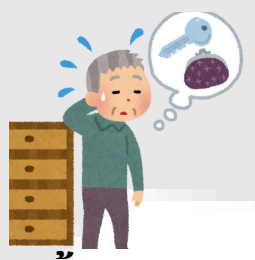
ปัญหาขยะอิเล็กทรอนิกส์
และขยะพลาสติก



ปัญหาสุขภาพจิต :
ความเครียด ภาวะซึมเศร้า

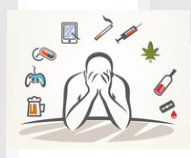


คุณภาพระบบนิเวศ



โรคเรื้อรังทั้งปอด เบาหวาน
หัวใจ สมอง และมะเร็ง
รวมทั้ง ภาวะปอดอักเสบ
รุนแรงจากบุหรี่ไฟฟ้า (EVALI)

ผลกระทบ
ด้านสังคม



ประตูลูกบุหรี่ไฟฟ้าและยาเสพติด



สินค้าผิดกฎหมาย

ทางการกฎหมายห้ามนำเข้า ห้ามจำหน่ายบุหรี่ไฟฟ้า ปรบปรามผู้ลักลอบขายในทุกช่องทาง
และให้ความรู้โทษ พิษภัยกับสังคมวงกว้าง คือ นโยบายและมาตรการที่ดีที่สุดในการป้องกันการเข้าถึงบุหรี่ไฟฟ้า





สร้างอาชีพ สร้างรายได้



ผลิตภัณฑ์ ผ้าพิมพ์ใบ Ecoprint

ศูนย์การเรียนรู้

กลุ่มนราพิมพ์ใบ

ผลิตภัณฑ์ผ้ามัดย้อมสีจากธรรมชาติ



ผลิตภัณฑ์กลุ่มนราพิมพ์ใบ เป็นผลิตภัณฑ์ที่ใช้เทคนิค **ECO-PRINTING** สร้างลดทลายบนผืนผ้าจากใบไม้และดอกไม้ โดยมีสินค้าหลากหลาย เช่น เสื้อยืด, เสื้อคลุม, ผ้าคลุมไหล่, หมวก, และกระเป๋า ผลิตภัณฑ์นี้เป็นของดีของตนเองของตำบลโคกเคียน อำเภอเมืองนราธิวาส เป็นการพิมพ์ลายโดยใช้สีจากธรรมชาติ 100%

สามารถสอบถามรายละเอียดเพิ่มเติม หรือสั่งซื้อสินค้าได้ที่ ศูนย์เรียนรู้ **นราพิมพ์ใบ** หมู่ที่ ๒ ตำบลโคกเคียน อำเภอเมืองนราธิวาส จังหวัดนราธิวาส หรือทาง [ฟ นราพิมพ์ใบ - ECO PRINTING](https://www.facebook.com/nraprinting) โทร 094-5935539 (พีปู)

ติดต่อสอบถามเพิ่มเติม



สำนักงานจัดหางานจังหวัดนราธิวาส
อาคารศูนย์ราชการกระทรวงแรงงาน ชั้น 2 ต.ลำภู อ.เมือง
จ.นราธิวาส 96000



073 532 096



สำนักงานจัดหางานจังหวัดนราธิวาส




ภูเขา & ทะเล cafe




“Cafe” ที่ตั้งบนเขา
แต่มีวิวเป็นทะเลมาพร้อม
บรรยากาศที่ร่มรื่น
ลมเย็นๆ

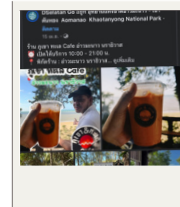


 : เปิดทุกวัน

 : 10.00 - 20.00 น.

 : หาดอ่าวมะนาวอุทยาน
แห่งชาติอ่าวมะนาว เขตทับหยด
ต.ทะเลอเนก อ.เมืองนราธิวาส
จ.นราธิวาส

 :  ภูเขา & ทะเล cafe





ตำแหน่งงานว่าง



**ตำแหน่งงานว่าง
ประจำเดือนสิงหาคม**





วันที่ 21 กรกฎาคม 2568 นางสาวภาภัทร มลสุขราช นักวิชาการแรงงานชำนาญการพิเศษรักษาราชการแทนจัดหางาน จังหวัดนราธิวาส มอบหมาย นายมุฮัมมัดอัยมัน หะยีมะมิง นักวิชาการแรงงานปฏิบัติการ พร้อมเจ้าหน้าที่สำนักงาน เป็นวิทยากร เพื่อแนะนำอาชีพให้แก่ทหารกองประจำการก่อนปลดเป็นทหารกองหนุน จำนวน 84 นาย ณ กองพันทหารปืนใหญ่เบากระสุนวิถีโค้งที่ 2 ค่ายจุฬารัตน์ ตำบลโคกเคียน อำเภอเมืองนราธิวาส จังหวัดนราธิวาส

ทั้งนี้ ได้แนะนำภารกิจกรมการจัดหางาน แนะนำแนวทางการประกอบอาชีพในระบบ/อาชีพอิสระ สถานการณ์ความต้องการแรงงานในจังหวัด แนะนำเว็บไซต์กองส่งเสริมการมีงานทำ ทดสอบความพร้อมทางอาชีพ และให้คำปรึกษาด้านอาชีพ เพื่อให้ทหารฯ สามารถนำความรู้ที่ได้รับไปเป็นแนวทางในการเลือกประกอบอาชีพต่อไป รวมทั้ง ได้ให้ความรู้เรื่องพิษภัยและโทษของยาเสพติดแก่ทหารฯดังกล่าว



วันที่ 21 กรกฎาคม 2568 นางสาวภาภัทร มลสุขราช นักวิชาการแรงงานชำนาญการพิเศษรักษาราชการแทนจัดหางาน จังหวัดนราธิวาส มอบหมาย นางสาวประภัสสร พรหมศรี นักวิชาการแรงงานชำนาญการ พร้อมด้วยเจ้าหน้าที่สำนักงาน ร่วมโครงการ “จังหวัดเคลื่อนที่ บำบัดทุกข์ บำรุงสุข สร้างรอยยิ้มให้ประชาชน จังหวัดนราธิวาส” ประจำปีงบประมาณ พ.ศ. 2568 ณ โรงเรียนราชภัฏคึกฤทธิ์ หมู่ที่ 7 ตำบลสุโหงปาดี อำเภอสุโหงปาดี จังหวัดนราธิวาส โดยมี นายกฤษณนันทน์ กำไร รองผู้ว่าราชการจังหวัดนราธิวาสเป็นประธานในพิธี

ในการนี้ สำนักงานจัดหางานจังหวัดนราธิวาส ได้นำกิจกรรมตามโครงการจัดหางานเชิงรุกเพื่อการมีงานทำอย่างยั่งยืน ออกบูธให้บริการแก่ประชาชนผู้สนใจ ซึ่งมีผู้มารับบริการประชาสัมพันธ์ข้อมูลข่าวสารด้านแรงงาน จำนวน 62 คน

ทั้งนี้ นายกฤษณนันทน์ กำไร รองผู้ว่าราชการจังหวัดนราธิวาส ให้เกียรติเยี่ยมชมการบริการดังกล่าว



วันที่ 22 กรกฎาคม 2568 นางสาวภาภัทร มลสุขุราช นักวิชาการแรงงานชำนาญการพิเศษรักษาราชการแทนจัดหางาน จังหวัดนราธิวาส พร้อมด้วยเจ้าหน้าที่สำนักงาน ร่วมกิจกรรมครอบครัวแรงงานจังหวัดนราธิวาสพบสถานประกอบกิจการ เพื่อให้บริการเชิงรุกในการประชาสัมพันธ์ภารกิจของหน่วยงานในสังกัดกระทรวงแรงงาน พร้อมทั้ง รับฟังปัญหา อุปสรรค และข้อเสนอแนะจากสถานประกอบกิจการที่ประสงค์ให้หน่วยงานในสังกัดกระทรวงแรงงานส่งเสริม สนับสนุนการดำเนินงานของสถานประกอบการและลูกจ้าง เพื่อนำไปสู่การหาแนวทางในการพัฒนาด้านกำลังแรงงานของจังหวัดนราธิวาส จำนวน 2 แห่ง 1.บริษัท ผู้ไทย จำกัด 2.โรงงานคอนกรีตผสมเสร็จ ทีพีไอ ยะกัง อำเภอมะนังนราธิวาส จังหวัดนราธิวาส

ทั้งนี้ ได้ประชาสัมพันธ์ภารกิจของสำนักงานจัดหางาน และการบริหารจัดการแรงงานต่างด้าว ตามมติคณะรัฐมนตรี เมื่อวันที่ 8 กรกฎาคม 2568 ให้สถานประกอบการและลูกจ้างได้รับทราบด้วย



วันที่ 22 กรกฎาคม 2568 นางสาวภาภัทร มลสุขุราช นักวิชาการแรงงานชำนาญการพิเศษรักษาราชการแทนจัดหางาน จังหวัดนราธิวาส พร้อมด้วยเจ้าหน้าที่สำนักงาน เข้าร่วมโครงการคลินิกเกษตรเคลื่อนที่ในพระราชานุเคราะห์สมเด็จพระบรมโอรสาธิราชฯ สยามมกุฎราชกุมาร เฉลิมพระเกียรติ เนื่องในโอกาส วันเฉลิมพระชนมพรรษา พระบาทสมเด็จพระเจ้าอยู่หัว 28 กรกฎาคม 2568 ณ อาคารอเนกประสงค์ โรงเรียนร่มเกล้านราธิวาส ตำบลยี่งอ อำเภอยี่งอ จังหวัดนราธิวาส โดยมี ว่าที่ร้อยตรี ตรีภูสุมภ์ โทธรรม ผู้ว่าราชการจังหวัดนราธิวาส เป็นประธานในพิธี

ในการนี้ สำนักงานจัดหางานจังหวัดนราธิวาส ได้นำกิจกรรมตามโครงการจัดหางานเชิงรุกเพื่อการมีงานทำอย่างยั่งยืน ออกบูธให้บริการแก่ประชาชนผู้สนใจ ซึ่งมีผู้มารับบริการ จำนวน 76 คน ดังนี้

1. ขึ้นทะเบียนหางาน/สมัครงาน จำนวน 2 คน
2. แนะนำอาชีพให้คำปรึกษา จำนวน 16 คน
3. ทดสอบความพร้อมทางอาชีพและการเลือกอาชีพ จำนวน 28 คน
4. ประชาสัมพันธ์ข้อมูลข่าวสารด้านแรงงาน จำนวน 30 คน

ทั้งนี้ นายเทอดศักดิ์ รัญจวน เกษตรและสหกรณ์จังหวัดนราธิวาส ได้ให้เกียรติเยี่ยมชมการบริการดังกล่าว