



วารสาร

สถานการณ์ตลาดแรงงานภาคใต้ ปีที่ 17 ฉบับที่ 8 ประจำเดือนสิงหาคม 2568

ขุมพร ระนอง สุราษฎร์ธานี นครศรีธรรมราช ภูเก็ต กระบี่ พังงา ตรัง พัทลุง สตูล สงขลา ปัตตานี ยะลา นราธิวาส

อุตสาหกรรมที่มีความต้องการแรงงานมาก **3** อันดับแรก



การขายส่งและการขายปลีก การซ่อมยานยนต์

เช่น การขายปลีกสินค้าอื่น ๆ ในร้านค้าทั่วไป



การผลิต

เช่น การผลิตพลาสติกบรรจุกระป๋อง



ที่พักแรม และบริการด้านอาหาร

บทบรรณาธิการ

สถานการณ์ตลาดแรงงานภาคใต้ เดือนกรกฎาคม 2568 เป็นการนำเสนอข้อมูลที่ใช้บริการผ่านกรมการจัดหางาน ซึ่งพบว่า นายจ้าง/สถานประกอบการมีความต้องการแรงงานจำนวน 4,648 อัตรา ผู้สมัครงานที่มาใช้บริการจัดหางานจำนวน 4,339 คน และมีการบรรจุงาน จำนวน 2,972 คน

สำหรับการเดินทางไปทำงานต่างประเทศ จำนวน 514 คน ลดลงจากเดือนก่อน ร้อยละ 41.06 ส่วนแรงงานต่างด้าวคงเหลือในภาคใต้ จำนวน 206,733 คน เพิ่มขึ้นจากเดือนก่อน ร้อยละ 0.25 ติดตามสถานการณ์ตลาดแรงงานภาคใต้ ได้จากเว็บไซต์ <https://doe.go.th/lmi-south> หรือ Facebook ศูนย์บริหารข้อมูลตลาดแรงงานภาคใต้



ศูนย์บริหารข้อมูลตลาดแรงงานภาคใต้

ศาลากลางจังหวัดสงขลาหลังเก่า (ชั้น 1) ถนนราชดำเนิน ตำบลบ่อยาง อำเภอเมืองสงขลา จังหวัดสงขลา 90000

CONTENTS

2 สถานการณ์การว่างงานและการเลิกจ้าง

ภาวะความต้องการแรงงาน **3**

4 การไปทำงานต่างประเทศ

การทำงานของคนต่างด้าว **4**



จัดทำโดย

☎ 0 7432 5042

🌐 www.doe.go.th/lmi-south

✉ Lm_ska@doe.go.th

📺 ศูนย์บริหารข้อมูลตลาดแรงงานภาคใต้



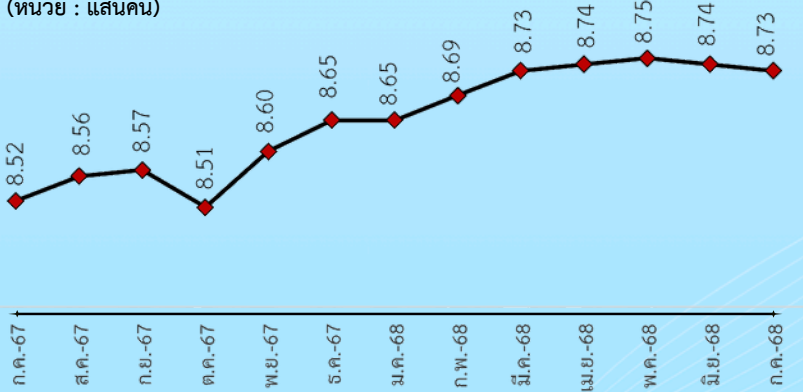


สถานการณ์การว่างงานและการเลิกจ้าง

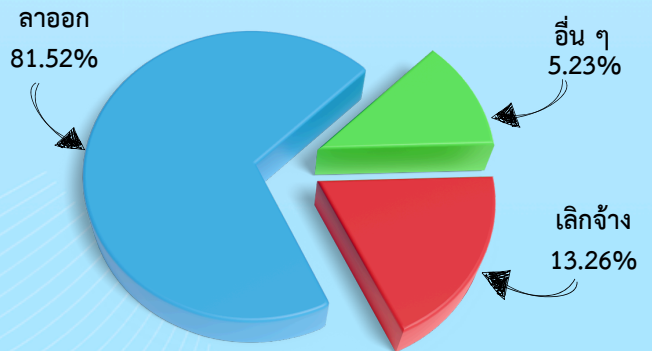
สถานการณ์การว่างงานและเลิกจ้างในภาคใต้ เดือนกรกฎาคม 2568 มีผู้ประกันตนในระบบประกันสังคม (มาตรา 33) จำนวน 873,228 คน ลดลงจากเดือนก่อน จำนวน 831 คน (ร้อยละ 0.10) และมีผู้ประกันตนมาขึ้นทะเบียนขอรับประโยชน์ทดแทนกรณีว่างงาน จำนวน 7,498 คน คิดเป็นร้อยละ 0.86 ของผู้ประกันตนมาตรา 33 เมื่อเปรียบเทียบกับช่วงเดียวกันของปีก่อน พบว่าผู้ขอรับประโยชน์ทดแทนกรณีว่างงานเพิ่มขึ้น ร้อยละ 17.14 โดยสาเหตุ การว่างงาน คือการลาออกจากงาน จำนวน 6,112 คน คิดเป็นร้อยละ 81.52 โดยอาชีพที่ลาออกจากงานมากที่สุด คือ พนักงานธุรการ พนักงานบริการลูกค้า และพนักงานทั่วไป ส่วนการเลิกจ้าง จำนวน 994 คน คิดเป็นร้อยละ 13.26 และสิ้นสุดสัญญาจ้าง จำนวน 392 คน คิดเป็นร้อยละ 5.23

ผู้ประกันตน (ม.33)

(หน่วย : แสนคน)



ผู้ขอรับประโยชน์ทดแทนกรณีว่างงาน



ผู้ขอรับประโยชน์ทดแทนกรณีว่างงาน จำแนกตามสาเหตุการออกจากงาน

ลาออก

เดือนกรกฎาคม 2568 จำนวน 6,112 คน

เพิ่มขึ้น จากช่วงเดียวกันของปีก่อน 10.05% (5,554 คน)

ลดลง จากเดือนก่อน 5.09% (6,440 คน)

เลิกจ้าง

เดือนกรกฎาคม 2568 จำนวน 994 คน

เพิ่มขึ้น จากช่วงเดียวกันของปีก่อน 57.28% (632 คน)

ลดลง จากเดือนก่อน 11.80% (1,127 คน)

สิ้นสุดสัญญาจ้าง

เดือนกรกฎาคม 2568 จำนวน 392 คน

เพิ่มขึ้น จากช่วงเดียวกันของปีก่อน 82.33% (215 คน)

ลดลง จากเดือนก่อน 24.18% (517 คน)

สาเหตุที่ลาออกจากงาน

3,306 คน ต้องการเปลี่ยนงานใหม่

1,727 คน ประกอบอาชีพอิสระ

492 คน พักผ่อน

587 คน รักษาตัวเนื่องจากป่วย

สาเหตุที่ถูกเลิกจ้าง

342 คน นายจ้างยกเลิกสัญญาจ้าง

397 คน ลดจำนวนพนักงาน

255 คน สถานประกอบการปิดกิจการ

สาเหตุที่สิ้นสุดสัญญาจ้าง

392 คน นายจ้างยกเลิกสัญญาจ้าง



ที่มา : สำนักงานประกันสังคม



ภาวะความต้องการแรงงาน

ข้อมูลการให้บริการจัดหางานในประเทศของกรมการจัดหางาน เดือนกรกฎาคม 2568 พบว่า นายจ้าง/สถานประกอบการแจ้งความต้องการแรงงาน จำนวน 4,648 อัตรา อุตสาหกรรมที่มีความต้องการแรงงานมากที่สุด คือการขายส่งและการขายปลีก การซ่อมยานยนต์และจักรยานยนต์ จำนวน 1,317 อัตรา (ร้อยละ 28.33) เช่น การขายปลีกสินค้าอื่น ๆ ในร้านค้าทั่วไป รองลงมาคือการผลิต จำนวน 1,151 อัตรา (ร้อยละ 24.76) เช่น การผลิตปลาบรรจุกระป๋อง ที่พักแรมและบริการด้านอาหาร จำนวน 833 อัตรา (ร้อยละ 17.92) กิจกรรมวิชาชีพ วิทยาศาสตร์และกิจกรรมทางวิชาการ จำนวน 321 อัตรา (ร้อยละ 6.91) และการก่อสร้าง จำนวน 227 อัตรา (ร้อยละ 4.88)



ความต้องการแรงงาน

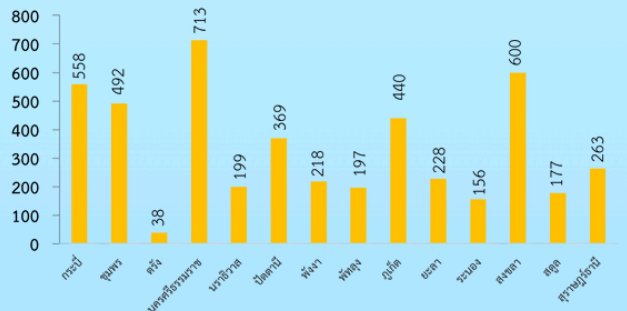
ความต้องการแรงงาน

เดือนกรกฎาคม 2568 จำนวน 4,648 อัตรา

ลดลง จากช่วงเดียวกันของปีก่อน 54.91% (10,309 อัตรา)

ลดลง จากเดือนก่อน 28.73% (6,522 อัตรา)

ความต้องการแรงงาน จำแนกรายจังหวัด



ความต้องการแรงงาน 5 อันดับแรก ตามสาขาอาชีพ

1. แรงงานทั่วไป
2. พนักงานธุรการ
3. ตัวแทนหน้าขายบริการธุรกิจ
4. แรงงานด้านการผลิต
5. พนักงานรักษาความปลอดภัย

ความต้องการแรงงาน 5 อันดับแรก ตามประเภทอุตสาหกรรม

1. การขายส่งและการขายปลีก การซ่อมยานยนต์ เช่น การขายปลีกสินค้าอื่น ๆ ในร้านค้าทั่วไป
2. การผลิต เช่น การผลิตปลาบรรจุกระป๋อง
3. ที่พักแรมและบริการด้านอาหาร
4. กิจกรรมวิชาชีพวิทยาศาสตร์และกิจกรรมทางวิชาการ
5. การก่อสร้าง



ผู้สมัครงาน

ผู้สมัครงานที่มาใช้บริการ
เดือนกรกฎาคม 2568 จำนวน 4,339 คน

ลดลง จากช่วงเดียวกันของปีก่อน 5.86% (4,609 คน)

เพิ่มขึ้น จากเดือนก่อน 5.11% (4,128 คน)

ผู้สมัครงาน 5 อันดับแรก ตามประเภทอาชีพ

- เสมียน เจ้าหน้าที่ 1,065 คน
- อาชีพงานพื้นฐาน 937 คน
- ช่างเทคนิคและผู้ปฏิบัติงานที่เกี่ยวข้อง 909 คน
- พนักงานบริการ พนักงานขายในร้านค้าและตลาด 749 คน
- ผู้ประกอบวิชาชีพด้านต่าง ๆ 263 คน

ที่มา : ระบบไทยมีงานทำ กรมการจัดหางาน



บรรจุงาน

การบรรจุงาน
เดือนกรกฎาคม 2568 จำนวน 2,972 คน

ลดลง จากช่วงเดียวกันของปีก่อน 3.32% (3,074 คน)

เพิ่มขึ้น จากเดือนก่อน 4.54% (2,843 คน)

การบรรจุงาน 5 อันดับแรก ตามประเภทอุตสาหกรรม

- การขายส่งและการขายปลีก การซ่อมยานยนต์ 888 คน
- การผลิต 734 คน
- ที่พักแรมและบริการด้านอาหาร 541 คน
- กิจกรรมวิชาชีพ วิทยาศาสตร์และกิจกรรมทางวิชาการ ได้แก่ กิจกรรมการบริการรักษาความปลอดภัย 236 คน
- การบริหารราชการป้องกันประเทศฯ 122 คน



การไปทำงานต่างประเทศ

แรงงานไทยใน 14 จังหวัดภาคใต้ ได้รับอนุญาตให้เดินทางไปทำงานต่างประเทศ เดือนกรกฎาคม 2568 จำนวน 514 คน เฉพาะ 5 วิธีการเดินทาง (แจ้งการเดินทางด้วยตนเอง กรมการจัดหางานจัดส่ง นายจ้างพาลูกจ้างไปทำงาน นายจ้างส่งลูกจ้างไปฝึกงาน และบริษัทจัดหางานจัดส่ง) จำนวน 66 คน และการเดินทางกลับไปทำงานต่างประเทศ (RE-ENTRY) จำนวน 448 คน เมื่อเปรียบเทียบกับเดือนก่อนการได้รับอนุญาตเดินทางไปทำงานต่างประเทศลดลง จำนวน 358 คน (ร้อยละ 41.06)

ประเทศที่เดินทางไปทำงาน 3 อันดับแรก

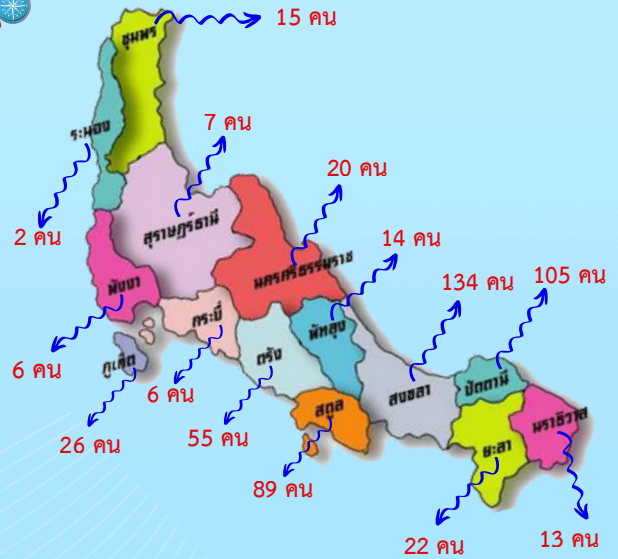


1 มาเลเซีย 396 คน

2 สหรัฐอเมริกา 15 คน

3 ฟินแลนด์ 12 คน
อินโดนีเซีย 12 คน
(ประเทศละ 12 คน)

ทิศทางการไปทำงานต่างประเทศ จำแนกตามจังหวัด

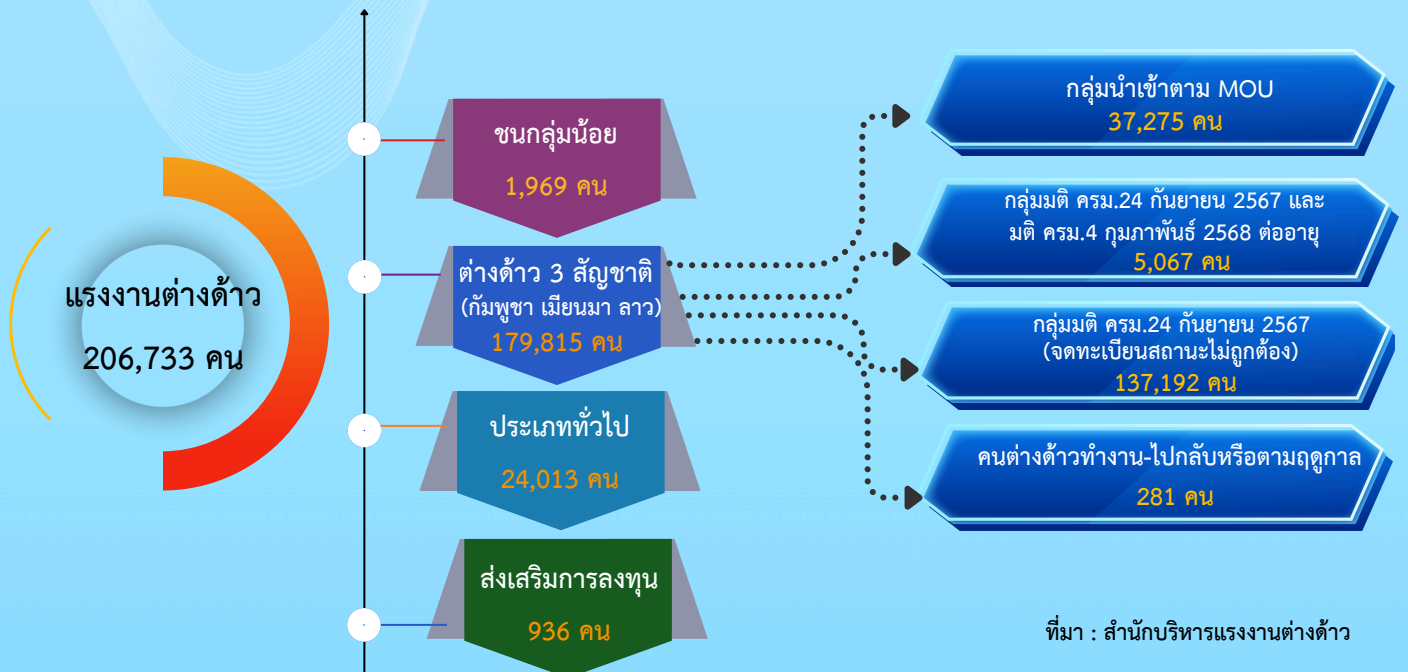


ที่มา : กองบริหารแรงงานไทยไปต่างประเทศ



การทำงานของคนต่างด้าว

แรงงานต่างด้าวคงเหลือที่ทำงานใน 14 จังหวัดภาคใต้ เดือนกรกฎาคม 2568 มีจำนวน 206,733 คน ลดลงจากช่วงเดียวกันของปีก่อน จำนวน 237,061 คน (ร้อยละ 53.42) และเพิ่มขึ้นจากเดือนก่อนจำนวน 506 คน (ร้อยละ 0.25)



ที่มา : สำนักบริหารแรงงานต่างด้าว