



Western Labour Market Situation

สถานการณ์ตลาดแรงงานภาคตะวันตก ปีที่ 17 ฉบับที่ 8 ประจำเดือนสิงหาคม 2568
ราชบุรี กาญจนบุรี สุพรรณบุรี นครปฐม สมุทรสาคร สมุทรสงคราม เพชรบุรี ประจวบคีรีขันธ์



**อุตสาหกรรมการผลิตชิ้นส่วนและอุปกรณ์เสริมสำหรับยานยนต์
มีความต้องการมากที่สุด**
**อาชีพแรงงานบรรจุผลิตภัณฑ์ด้วยมือ มีความต้องการแรงงาน
มากที่สุด ร้อยละ 42.16**
**ผู้สมัครงาน และการบรรจุงาน
มีจำนวนลดลงจากเดือนเดียวกันของปีก่อน**

CONTENTS สารบัญ

**1 สถานการณ์การว่างงาน
และการเลิกจ้าง** หน้า 2

2 ภาวะความต้องการแรงงาน หน้า 3

3 การเดินทางไปทำงานต่างประเทศ หน้า 4

4 การทำงานของคนต่างด้าว หน้า 4

ที่ปรึกษา...

นางสาวสุจิตรา ขจรกิตติการ
ผู้อำนวยการกองบริหารข้อมูลตลาดแรงงาน

จัดทำโดย...

ศูนย์บริหารข้อมูลตลาดแรงงานภาคตะวันตก
ศาลากลางจังหวัดราชบุรี (หลังเก่า) ชั้น 1
ตำบลหน้าเมือง อำเภอเมือง จังหวัดราชบุรี 70000
โทรศัพท์ 0 3232 6458 โทรสาร 0 3232 6082
อีเมล lm_rbr@doe.go.th
www.doe.go.th/lmi_ratchaburi

บทบรรณาธิการ.....

สถานการณ์ตลาดแรงงานภาคตะวันตก เดือนกรกฎาคม 2568 มีความต้องการแรงงาน จำนวน 4,587 อัตรา โดยมีความต้องการแรงงานบรรจุผลิตภัณฑ์ด้วยมือ มากที่สุด ร้อยละ 42.16 ส่วนอุตสาหกรรมที่มีความต้องการแรงงานมากที่สุด คือ อุตสาหกรรมการผลิตชิ้นส่วนและอุปกรณ์เสริมสำหรับยานยนต์ ร้อยละ 15.26

สำหรับแรงงานที่เดินทางไปทำงานต่างประเทศเพิ่มขึ้น ร้อยละ 6.02 เมื่อเปรียบเทียบกับเดือนเดียวกันของปีก่อน ส่วนการทำงานของคนต่างด้าว จำนวน 277,738 คน ลดลง ร้อยละ 53.84 เมื่อเปรียบเทียบกับเดือนเดียวกันของปีก่อน

ติดตามรายละเอียดของเนื้อหาสาระได้ภายในเล่ม หากท่านมีข้อคิดเห็นหรือข้อเสนอแนะ สามารถแจ้งได้ที่ e-mail : lm_rbr@doe.go.th



Website



แบบสอบถามความพึงพอใจ



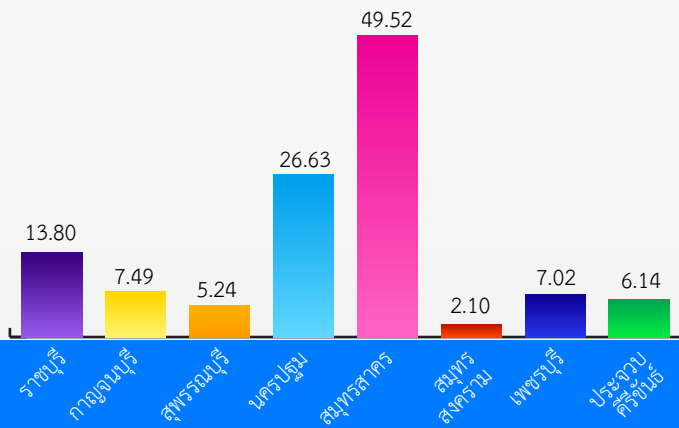
สถานการณ์การว่างงาน และการเลิกจ้าง

01

สถานการณ์การว่างงานและการเลิกจ้างในภาคตะวันตก ณ เดือนกรกฎาคม 2568 มีผู้ประกันตนในระบบประกันสังคม (มาตรา 33) จำนวน 1,179,461 คน และมีผู้ประกันตนขึ้นทะเบียนขอรับประโยชน์ทดแทนกรณีว่างงาน จำนวน 19,501 คน คิดเป็นร้อยละ 1.65 ของผู้ประกันตนมาตรา 33 เมื่อเปรียบเทียบกับเดือนเดียวกันของปีก่อน พบว่า มีผู้ขอรับประโยชน์ทดแทนเพิ่มขึ้น จำนวน 2,605 คน คิดเป็นร้อยละ 15.42 โดยสาเหตุการว่างงานมาจากการลาออก มากที่สุด ร้อยละ 77.43 ซึ่งเกิดจากลูกจ้างลาออกมาประกอบอาชีพอิสระมากขึ้น และส่วนหนึ่งสนใจการไปทำงานต่างประเทศ เนื่องจากมีรายได้ที่ดีกว่า รองลงมาคือ การเลิกจ้าง ร้อยละ 17.68 และสิ้นสุดสัญญาจ้าง ร้อยละ 4.89

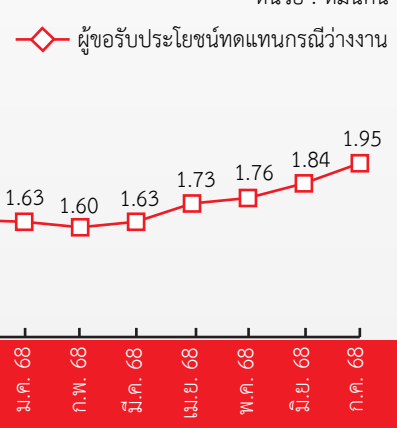
ผู้ประกันตน (ม.33) จำแนกรายจังหวัด

หน่วย : หมื่นคน



ผู้ขอรับประโยชน์ทดแทนกรณีว่างงาน

หน่วย : หมื่นคน



ผู้ขอรับประโยชน์ทดแทนกรณีว่างงาน จำแนกตามสาเหตุ เดือนกรกฎาคม 2568 จำนวน 19,501 คน

1 เลิกจ้าง 3,448 คน

▲ เพิ่มขึ้น 74.58% เทียบกับ ก.ค.67 1,975 คน
▲ เพิ่มขึ้น 49.59% เทียบกับ มิ.ย.68 2,305 คน

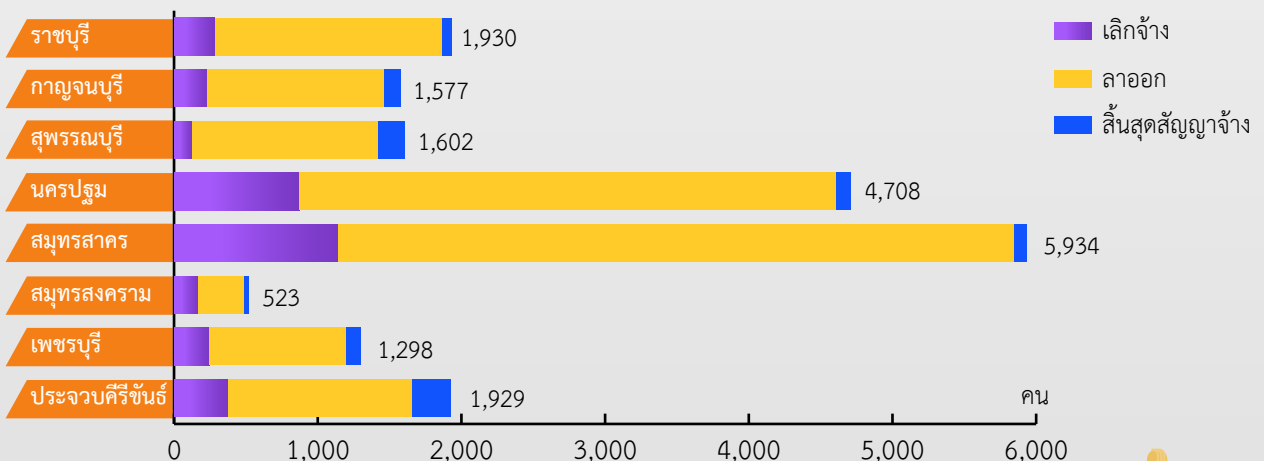
2 ลาออก 15,099 คน

▲ เพิ่มขึ้น 4.42% เทียบกับ ก.ค.67 14,460 คน
▲ ลดลง 1.33% เทียบกับ มิ.ย.68 15,302 คน

3 สิ้นสุดสัญญาจ้าง 954 คน

▲ เพิ่มขึ้น 106.94% เทียบกับ ก.ค.67 461 คน
▲ เพิ่มขึ้น 19.10% เทียบกับ มิ.ย.68 801 คน

ผู้ขอรับประโยชน์ทดแทนกรณีว่างงาน จำแนกรายจังหวัด เดือนกรกฎาคม 2568 จำนวน 19,501 คน



ที่มา : สำนักงานประกันสังคม

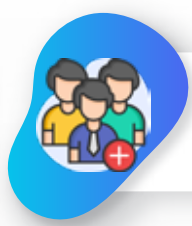


ภาวะความต้องการแรงงาน

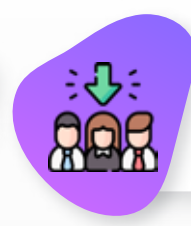
02



**ความต้องการ
แรงงาน**
4,587 อัตรา

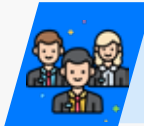


**ผู้สมัครงาน
ที่มาใช้บริการ**
1,905 คน



การบรรจุงาน
1,319 คน

ข้อมูล ณ เดือนกรกฎาคม 2568 พบว่านายจ้าง/สถานประกอบการ แจ้งความต้องการแรงงานผ่านกรมการจัดหางาน มีจำนวน 4,587 อัตรา โดยอุตสาหกรรมการผลิตชิ้นส่วนและอุปกรณ์เสริมสำหรับยานยนต์ มีความต้องการแรงงานมากที่สุด จำนวน 700 อัตรา (ร้อยละ 15.26) รองลงมา ได้แก่ การผลิตส่วนประกอบอิเล็กทรอนิกส์ จำนวน 479 อัตรา (ร้อยละ 10.44) การเช่าและการดำเนินการเกี่ยวกับอสังหาริมทรัพย์ที่เป็นของตนเองหรือเช่าจากผู้อื่นเพื่อเป็นที่พักอาศัย จำนวน 253 อัตรา (ร้อยละ 5.52) การผลิตสายไฟฟ้าและเคเบิลสำหรับงานไฟฟ้าและอิเล็กทรอนิกส์ จำนวน 250 อัตรา (ร้อยละ 5.45) และการผลิตไอศกรีมและไอศกรีมหวานเย็น จำนวน 159 อัตรา (ร้อยละ 3.47) ตามลำดับ



**ความต้องการแรงงาน
(ตำแหน่งงานว่าง) 4,587 อัตรา**

ก.ค. 67 13,002 อัตรา **↓** ลดลง 64.72% จากเดือนเดียวกันของปีก่อน
 มิ.ย. 68 4,913 อัตรา **↓** ลดลง 6.64% จากเดือนก่อน

**ตำแหน่งงานที่แจ้งผ่านกรมการจัดหางาน
5 อันดับแรก ตามประเภทอาชีพ**



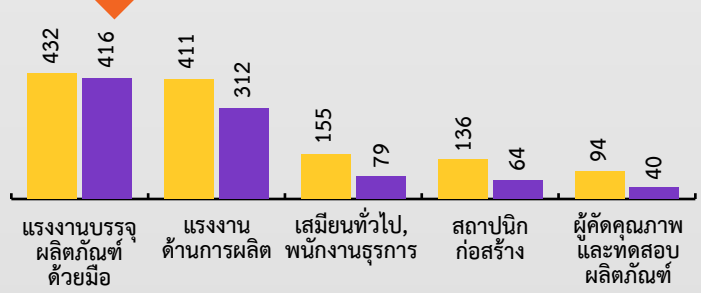
**ตำแหน่งงานที่แจ้งผ่านกรมการจัดหางาน
5 อันดับแรก ตามประเภทอุตสาหกรรม**



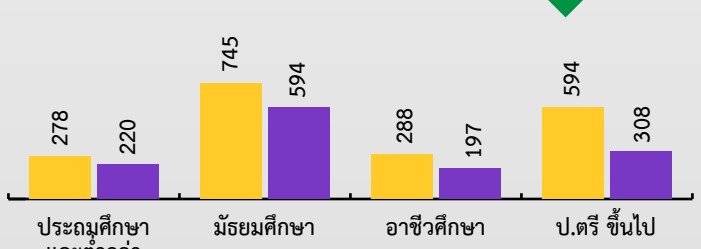
ผู้สมัครงานที่มาใช้บริการ และการบรรจุงาน ผ่านกรมการจัดหางาน

ข้อมูล ณ เดือนกรกฎาคม 2568 พบว่าผู้สมัครงานที่มาใช้บริการผ่านกรมการจัดหางาน มีจำนวน 1,905 คน ลดลงจากช่วงเดือนเดียวกันของปีก่อน ร้อยละ 9.97 และการบรรจุงาน จำนวน 1,319 คน ลดลงจากช่วงเดือนเดียวกันของปีก่อน ร้อยละ 15.66 โดยผู้สมัครงานส่วนใหญ่จบการศึกษาระดับมัธยมศึกษา สำหรับอาชีพที่ผู้สมัครงานมีการบรรจุงานมากที่สุด คือ แรงงานบรรจุผลิตภัณฑ์ด้วยมือ

5 อันดับแรก จำแนกตามประเภทอาชีพ



จำแนกตามวุฒิการศึกษา



ที่มา : ระบบไทยมีงานทำ กรมการจัดหางาน

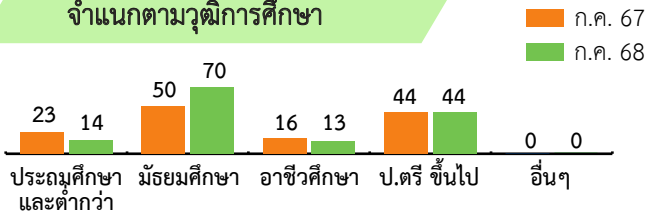
ข้อมูลจากกองบริหารแรงงานไทยไปต่างประเทศ ณ เดือนกรกฎาคม 2568 ภาคตะวันตกมีแรงงานเดินทางไปทำงานต่างประเทศ จำนวน 141 คน หรือร้อยละ 1.39 ของแรงงานที่เดินทางไปทำงานต่างประเทศทั้งหมด จำแนกเป็นการเดินทาง 5 วิธี จำนวน 83 คน และ RE-ENTRY จำนวน 58 คน

การเดินทางทุกประเภท จำนวน 141 คน

▲ เพิ่มขึ้น 6.02% จากเดือนเดียวกันของปีก่อน

▬ ลดลง 16.57% จากเดือนก่อน

จำแนกตามวุฒิการศึกษา



ประเทศที่มีผู้เดินทางไปทำงานสูงสุด 5 อันดับแรก



ไต้หวัน 30 คน



สหรัฐอเมริกา 15 คน



มาเลเซีย 10 คน



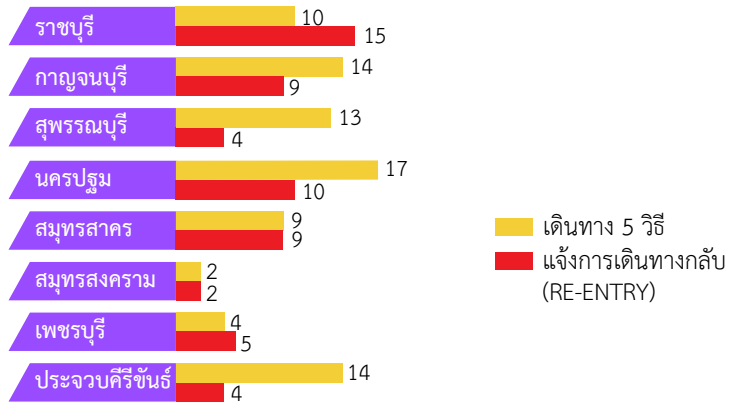
สาธารณรัฐฟินแลนด์ 10 คน



ญี่ปุ่น 7 คน

ที่มา : กองบริหารแรงงานไทยไปต่างประเทศ

จำนวนการเดินทางไปทำงานต่างประเทศ จำแนกรายจังหวัด

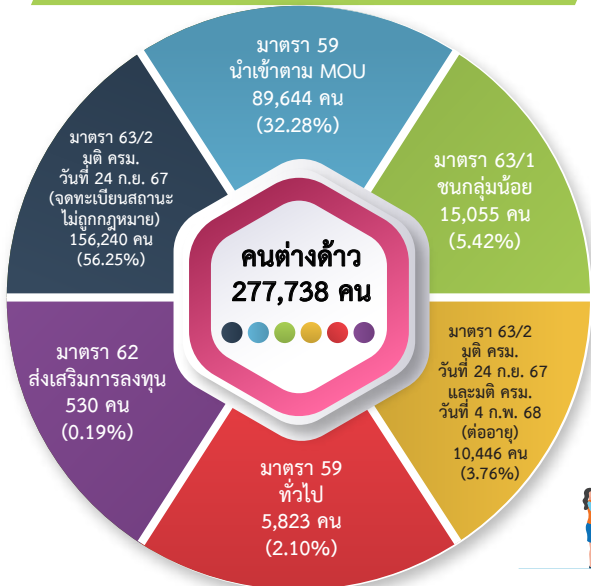


▬ ลดลง 53.84% จากเดือนเดียวกันของปีก่อน

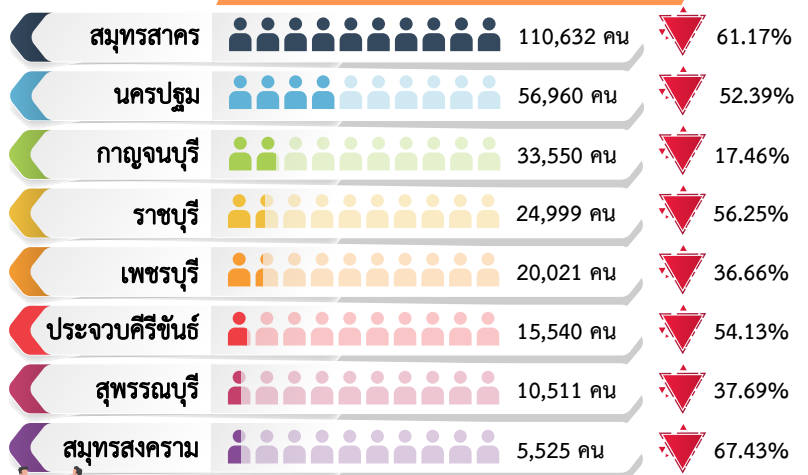
▲ เพิ่มขึ้น 1.63% จากเดือนก่อน

ข้อมูลจากสำนักบริหารแรงงานต่างด้าว ณ เดือนกรกฎาคม 2568 ภาคตะวันตกมีคนต่างด้าวที่ได้รับอนุญาตทำงาน จำนวน 277,738 คน เพิ่มขึ้นจากเดือนก่อน จำนวน 4,460 คน แต่ลดลงจากเดือนเดียวกันของปีก่อน จำนวน 323,921 คน เนื่องจากในช่วงที่ผ่านมาแรงงานต่างด้าว ตามมติ ครม. 24 กันยายน 2567 และมติ ครม. 4 กุมภาพันธ์ 2568 อยู่ระหว่างการต่อใบอนุญาตทำงานจึงทำให้คนต่างด้าวที่ได้รับอนุญาตทำงานมีจำนวนลดลง

จำแนกตามประเภทการอนุญาตให้ทำงาน



จำแนกรายจังหวัด



▲ เพิ่มขึ้น ▼ ลดลง เปรียบเทียบช่วงเดียวกันปีก่อน

ที่มา : สำนักบริหารแรงงานต่างด้าว

ขอเชิญติดตามรับฟังรายการวิทยุ “เพื่อนแรงงาน” ทาง สวท. AM 1593 KHz. จังหวัดราชบุรี ทุกวันพุธ เวลา 15.00 - 15.30 น.



- ศูนย์บริหารข้อมูลตลาดแรงงานภาคตะวันตก
- www.doe.go.th/lmi_ratchaburi
- www.facebook.com/LMIWestern
- YouTube ช่อง “Western LMI Station”
- TikTok ช่อง @Western LMI Station