



# รายการ **จัดทาางาน โตราช**

ฉบับที่ 8/2568 ปีที่ 8 ประจำเดือนสิงหาคม 2568 สำนักงานจัดทาางานจังหวัดนครราชสีมา

ไปทาางาน

# ญี่ปุ่น

กัน



## รายการวิทยุ

- รายการ “แรงงานสัมพันธ์” สถานีวิทยุกระจายเสียงแห่งประเทศไทย 105.25 Mhz. วันพุธ เวลา 19.30-20.00 น.
- รายการ “จัดทาางานสัมพันธ์” สถานีวิทยุกระจายเสียงกองทัพภาคที่ 2 107.25 Mhz. วันอาทิตย์ เวลา 19.05-19.30 น.

www.doe.go.th/nakhonratchasima Facebook : www.facebook.com/doekorat Line ID : doekorat

Facebook





# ไปทำงานต่างประเทศ กับ กรมการจัดหางาน

## ไปทำงาน ญี่ปุ่น กับ

“ปังกว่านี้ไม่มีอีกแล้ว”

- ✓ รายได้ 40,000-45,000 บาท/เดือน
- ✓ มีโอกาสรับเงินล้านภายใน 3 ปี
- ✓ อบรมเตรียมความพร้อมพร้อมภาษาฟรี
- ✓ มีใบอนุญาตรับรองจาก IM Japan
- ✓ กลับมาหางานรองรับมากมาย
- ✓ ครบสัญญาได้รับเงินทุนหลักแสน

### ศูนย์สอบจังหวัดนครราชสีมา

รับสมัครออนไลน์...

# 1-30 กันยายน 2568

ผ่านเว็บไซต์ [toea.doe.go.th](http://toea.doe.go.th)

#### คุณสมบัติผู้สมัคร

- เพศชาย อายุ 18-30 ปี วุฒิ ม.6 ขึ้นไป ไม่จำกัดสาขา
- ความสูงไม่ต่ำกว่า 160 ซม.
- ร่างกายสมบูรณ์ ไม่มีความผิดปกติทางร่างกาย
- สายตาปกติ ไม่เอียง ไม่บอดสี สายตาสั้นใส่แว่นสมัครได้
- ไม่มีรอยสักบนร่างกาย (ทั้งในและนอกร่มผ้า)
- พันธุกรรมทางทหารแล้ว
- ไม่เคยไปฝึกงานหรือทำงานทักษะในประเทศญี่ปุ่น
- ไม่เคยเดินทางไปประเทศญี่ปุ่นอย่างผิดกฎหมาย
- ไม่มีความประพฤติเสียหายและไม่มีประวัติอาชญากรรม

#### ขั้นตอนการสมัคร

- ลงทะเบียนเข้าใช้งานผ่านเว็บไซต์ [toea.doe.go.th](http://toea.doe.go.th)
- กรอกข้อมูลให้ครบถ้วน แนบรูปถ่าย บัตรประชาชน วุฒิการศึกษา หลักฐานการพ้นภาวะราชการทหาร
- เมื่อสมัครแล้ว ต้องเข้าไปตรวจสอบสถานะการสมัคร หากเอกสารครบถ้วนและผลการพิจารณาผ่านถือว่า คนหางานสมัครเรียบร้อยแล้ว
- พิมพ์แบบฟอร์มการสมัคร (ใช้แทนบัตรประจำตัวสอบ)



สอบถามรายละเอียดเพิ่มเติมได้ที่  
ฝ่ายจัดหางานต่างประเทศ  
สำนักงานจัดหางานจังหวัดนครราชสีมา  
โทร. 0 4435 5265 - 7 ต่อ 106  
[www.doe.go.th/overseas](http://www.doe.go.th/overseas)

Facebook งานจัดหางานต่างประเทศ  
สำนักงานจัดหางานจังหวัดนครราชสีมา



# นโยบายการจ้างแรงงานต่างชาติ ในออสเตรเลีย



1

ไทย-ออสเตรเลีย  
ยังไม่มีข้อตกลงเรื่องวีซ่า  
สำหรับแรงงานภาค  
การเกษตรร่วมกัน



2

วีซ่าการท่องเที่ยวและ  
เยี่ยมเยียน (subclass  
600) **ห้าม** ทำงานใน  
ออสเตรเลีย



3

วีซ่านักเรียน-นักศึกษา  
(subclass 500) ทำงานได้  
จำกัด และมีชั่วโมงเข้าเรียนครบ  
ตามกำหนด



4

วีซ่าทำงาน สำหรับแรงงาน  
ฝีมือในอาชีพที่รัฐกำหนด  
และต้องผ่านการทดสอบทักษะ  
และภาษาอังกฤษ

5

นายจ้างต้องได้รับอนุญาต  
จากกระทรวงกิจการภายในของ  
ออสเตรเลียก่อนจ้างงาน  
ชาวต่างชาติ



สอบถามข้อมูลเพิ่มเติม กองบริหารแรงงานไทยไปต่างประเทศ  
โทรศัพท์ 0 2245 6708

# กลลวงมีงานซีฟหลอกไปทำงาน ต่างประเทศผ่านสื่อออนไลน์



1

ผู้หลอกลวงจะโพสต์โฆษณารับสมัครคนหางานผ่าน Facebook หรือ Tiktok โดยแอบอ้างว่าเป็นบริษัทจัดหางานที่สามารถจัดส่งไปทำงานออสเตรเลีย เกาหลี ญี่ปุ่น อิสราเอล ฯลฯ ได้



2

ตำแหน่งงานเกษตรหรือโรงงาน ไม่จำกัดอายุ ไม่จำกัดวุฒิการศึกษา ไม่จำกัดเพศ รายได้สูง สวัสดิการดีและนายจ้างออกค่าใช้จ่ายให้ก่อน



3

เมื่อคนงานสนใจจะให้ชำระค่าจองโควตาทำก่อน ประมาณ 5,000 - 6,000 บาท และต่อมาแจ้งว่าคนหางานต้องแสดงเงินในบัญชี 100,000 - 300,000 บาท โดยให้ดาวน์โหลดแอปพลิเคชันหรือโอนเงินเข้าบัญชีบุคคลธรรมดาเพื่อเปิดบัญชีธนาคารกลางระหว่างประเทศ

4

เมื่อหลงเชื่อและชำระเงินแล้วจะอ้างว่าเกิดข้อผิดพลาด และทำให้ยอดเงินไม่แสดงที่บัญชีธนาคารกลางระหว่างประเทศ และต้องโอนเงินจำนวนเท่าเดิมอีกครั้ง หากไม่ดำเนินการจะทำให้ระบบเกิดความเสียหาย และข่มขู่ว่าจะฟ้องร้องดำเนินคดี

5

เมื่อดำเนินการแล้วจะแจ้งให้คนหางานรอกำหนดการเดินทาง หรือบางรายไม่สามารถติดต่อผู้หลอกลวงได้อีกเลย



**ย้ำ!!! ปัจจุบันไม่มีบริษัทจัดหางานส่งไปทำงานต่างประเทศโดยวิซ่างานเกษตร ก่อนชำระเงินควรสอบถามเจ้าหน้าที่สำนักงานจัดหางานก่อนทุกครั้ง และการเดินทางไปทำงานโดยวิซ่าท่องเที่ยวหรือวิซ่าเยี่ยมเยียนไม่อนุญาตให้ทำงาน และเสี่ยงต่อการตกเป็นเหยื่อการค้ามนุษย์และบังคับใช้แรงงาน**

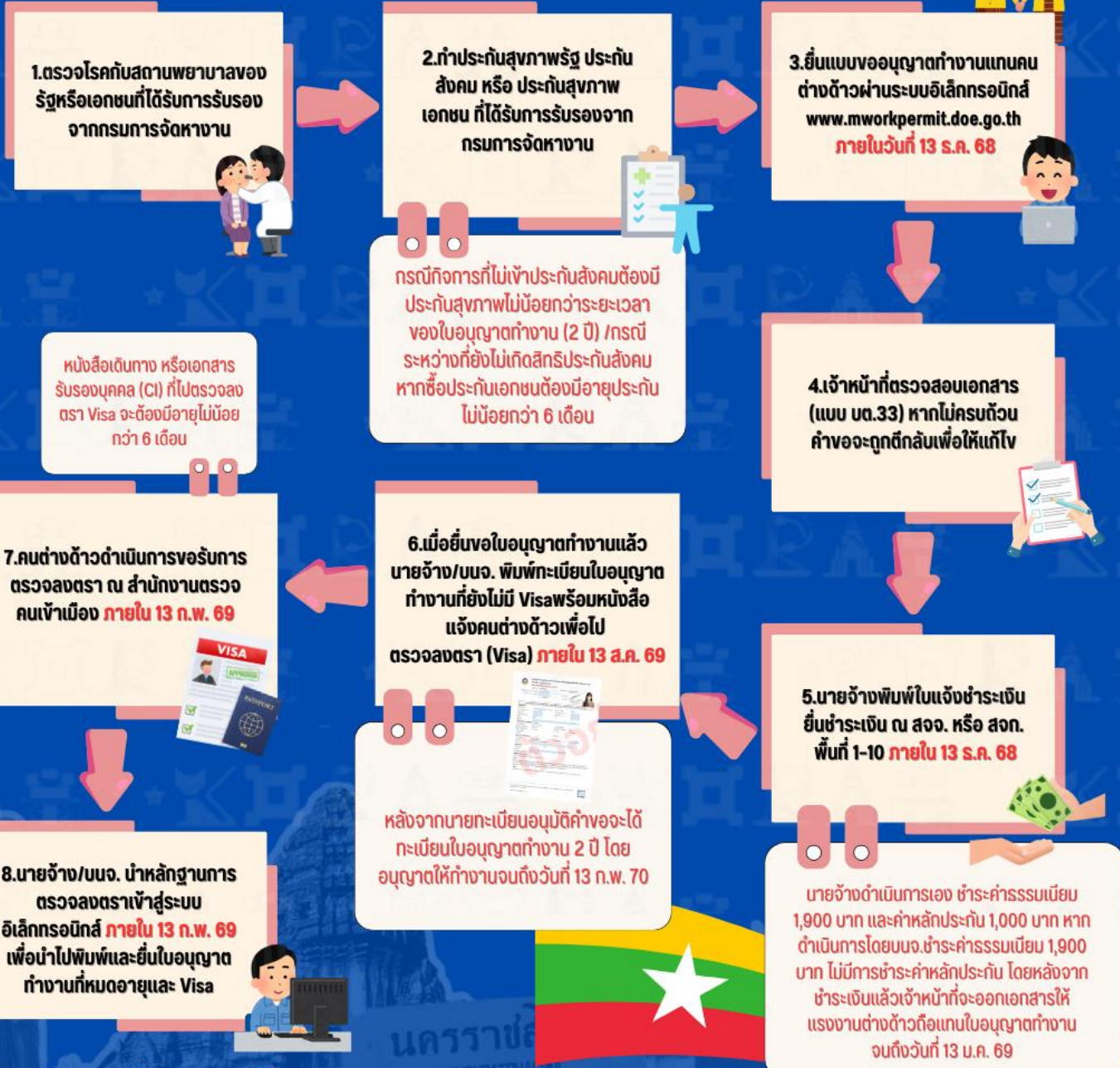




# แผนผังดำเนินการตาม มติ ครม. วันที่ 8 ก.ค. 68

## เรื่อง การผ่อนผันให้แรงงานต่างด้าวสัญชาติเมียนมา อยู่ในราชอาณาจักรเป็นกรณีพิเศษและทำงานต่อไปอีก

### 6 เดือน ตั้งแต่วันที่ 14 ส.ค. 68 ถึง 13 ก.พ. 69



สำนักงานจัดหางานจังหวัดนครราชสีมา  
364 ด.สืบศิริ ต.ในเมือง อ.เมือง จ.นครราชสีมา 086-4687563 / 044-355265 ต่อ 105



สำนักงานจัดหางานจังหวัดนครราชสีมา 364 ด.สืบศิริ ต.ในเมือง อ.เมืองนครราชสีมา จ.นครราชสีมา  
ฝ่ายการทำงานของคนต่างด้าว ชั้น 2 0 4435 5265 - 7 ต่อ 105 0864687563



# • โทษ • พิษ • ภัย •

## และผลกระทบจากยาเสพติด

### โรคสมองตึดยา

เมื่อเสพยาเป็นเวลานาน สมองจะถูกทำลาย  
ขาดการคิดอย่างมีเหตุผล หักห้ามตัวเองไม่ได้

### ร่างกายอ่อนแอ ไม่แข็งแรง

มีความผิดปกติในร่างกาย  
จนกระทบการดำเนินชีวิตประจำวัน

### โรคจิตประสาท

เมื่อเสพยาเป็นเวลานานต่อเนื่อง  
จนเกิดประสาทหลอน  
อาจทำร้ายตนเองหรือผู้อื่น

### ถูกตีตรา

ขาดการยอมรับ  
ต้องเผชิญกับทัศนคติเชิงลบ

### การดำเนินชีวิต ไม่ปลอดภัย

อาจเกิดอุบัติเหตุในรูปแบบต่างๆ  
ทั้งที่ทำงานหรือในชีวิตประจำวัน

### มีการเจ็บป่วย จากการใช้ยา

เกิดภาวะการเจ็บป่วย  
มีโรคภัยรุมเร้า

### แยกตัวจากสังคม

โดดเดี่ยว ไม่มีการติดต่อพูดคุย  
ขาดสังคม

### ผู้ค้ารายย่อย ปัญหาอาชญากรรม

จากผู้เสพยากลายเป็นผู้ค้า  
ได้รับการลงโทษทางกฎหมาย

### ตกงาน ครอบครัวมีปัญหา

ขาดประสิทธิภาพในการทำงาน  
สูญเสียรายได้ เกิดปัญหาครอบครัว

สายด่วนแจ้งเบาะแสยาเสพติด โทร **1386**



ติดต่อสมัครงาน/แจ้งตำแหน่งงาน ติดต่อ ฝ่ายส่งเสริมการมีงานทำ T. 0 4435 5265 - 7 ต่อ 102, 104 Line ID : doekorat2021

ตำแหน่ง	จำนวน	เพศ	อายุ	วุฒิการศึกษา	ค่าจ้าง	เงื่อนไข/สวัสดิการ
<b>บริษัท แอคทู-ลัม จำกัด (ผลิตถุงพลาสติกสาน) : ต.หนองบัวศาลา อ.เมือง จ.นครราชสีมา โทร. 081-9272084</b>						
ช่างจักร	1	ช	23-40 ปี	ปวช. ช่างยนต์หรืออิเล็กทรอนิกส์	ตามโครงสร้าง	มีประสบการณ์ด้านงานช่าง, การซ่อมจักร
ช่างประจำเครื่องทอ	1	ช	23-40 ปี	ปวช. ช่างยนต์หรืออิเล็กทรอนิกส์	ตามโครงสร้าง	มีประสบการณ์ซ่อมเครื่องทอ ผ่านการเกณฑ์ทหาร, สามารถเริ่มทำงาน
พนักงานทำความสะอาด	1	ญ	25-45 ปี	ป.4 ขึ้นไป	ตามโครงสร้าง	ได้ทันที
<b>บริษัท เอสอีดับเบิลยูที จำกัด (ผลิตสายไฟรถยนต์) : ต.รงชัยเหนือ อ.ปักธงชัย จ.นครราชสีมา โทร. 098-4763236, 063-0168862</b>						
พนักงานฝ่ายผลิต	50	ช/ญ	21-40 ปี	ม.3 ขึ้นไป	ตามโครงสร้าง	มีความรู้พื้นฐานเกี่ยวกับภาษาอังกฤษ ทำงานเป็นกะได้ ทำโอที ได้ สายตาไม่บอดสี ไม่มีรอยสักบนอกร่มผ้า
<b>ดีไอคอน เครือ สตาร์เวลล์ (หมู่บ้านจัดสรร) : ต.จอหอ อ.เมือง จ.นครราชสีมา โทร. 087-965-9595</b>						
ที่ปรึกษาการขาย (เซลล์ขายบ้าน)	1	ช/ญ	22-35 ปี	ม.6 ขึ้นไป	ตามโครงสร้าง	มีประสบการณ์ด้านการขาย การตลาด พิจารณาเป็นพิเศษ บุคลิกภาพดี ชอบงานขาย มีใจรักในงานบริการ มียานพาหนะในการเดินทางมาทำงาน
<b>สตาร์เวลล์ อิมวิเศษทาวเวอร์ (จำหน่ายเครื่องใช้ไฟฟ้า) : ต.จอหอ อ.เมือง จ.นครราชสีมา โทร. 082-1581677 (คุณปุ๋ย)</b>						
เจ้าหน้าที่ลูกหนี้การค้า	1	ช/ญ	22-30 ปี	ป.ตรี	ตามโครงสร้าง	ตรวจสอบเอกสารการรับชำระหนี้ลูกหนี้ บันทึกข้อมูลเกี่ยวกับการรับชำระลูกหนี้
สื่อการตลาด	1	ช/ญ	24-35 ปี	ป.ตรี	ตามโครงสร้าง	จัดทำและตรวจสอบความถูกต้องของ รายงานลูกหนี้
เทเลเซลล์	5	ช/ญ	22-30 ปี	ไม่จำกัด	ตามโครงสร้าง	ขายดีมีรางวัล, ค่าคอมมิชชั่น
<b>ลาลามู้า เต็นท์ รีสอร์ท เขาใหญ่ (รีสอร์ท) : ต.หมูสี อ.ปากช่อง จ.นครราชสีมา โทร. 0 4430 0691 ต่อ 111</b>						
เชฟอาหารไทย	1	ช/ญ	20 ปีขึ้นไป	ไม่จำกัด	ตามโครงสร้าง	เงินเดือน Service Charge ประกันอุบัติเหตุ ประกันสังคม
พนักงานยกกระเป๋า	1	ช	20 ปีขึ้นไป	ไม่จำกัด	ตามโครงสร้าง	วันหยุดประจำปี ฯลฯ
<b>บริษัท เยนเนอร์ล ฟู้ดโปรดักส์ จำกัด (ผลิตแป้งข้าวเจ้า/ข้าวเหนียว) : ต.วังโรงใหญ่ อ.สีคิ้ว จ.นครราชสีมา โทร. 044-411985</b>						
เจ้าหน้าที่จัดซื้อ	1	ช/ญ	20 ปีขึ้นไป	ปวส.ขึ้นไป	ตามโครงสร้าง	ชุดพนักงาน เบี้ยขยัน ห้องพักพนักงาน ท่องเที่ยว/กีฬาดี ประเมินปรับประจำปี/ โบนัส ฯลฯ
<b>บริษัท บีเคเค คอสเมติกส์ จำกัด (รับออกแบบแบรนด์สินค้า) : ต.บึง อ.โนนสูง จ.นครราชสีมา โทร. 087-9566959</b>						
ออกแบบกราฟิก	1	ช/ญ	23-35 ปี	ปวส.-ป.ตรี	ตามโครงสร้าง	ใช้โปรแกรม เช่น Adobe PS AI LR ออกแบบงานสำหรับสื่อออนไลน์
ตัดต่อ	1	ช/ญ	23-35 ปี	ปวส.-ป.ตรี	ตามโครงสร้าง	ออกแบบบรรจุภัณฑ์ เช่น กล่อง ซอง ขวด กระจุก
ครีเอเตอร์	1	ช/ญ	23-35 ปี	ปวส.-ป.ตรี	ตามโครงสร้าง	คิดไอเดียคอนเทนต์ ให้เหมาะสมแพลตฟอร์ม

**ลงทะเบียนงานผ่านระบบ E-service กรมการจัดหางาน >> <https://e-service.doe.go.th/>**



ตำแหน่งงานสำหรับบุคคลทั่วไป  
ประจำเดือนสิงหาคม 2568



ตำแหน่งงานสำหรับคนพิการ  
ประจำเดือนสิงหาคม 2568

พบกับบริการจัดหางานเคลื่อนที่ ด้วยรถ  
ในกิจกรรม "จังหวัดเคลื่อนที่" เดือนกันยายน 2568

DOE MOBILE UNIT



**4 กันยายน 2568**

ณ ร.ร.ชุมชนบ้านบุสามัคคีพัฒนา บ้านบุ หมู่ที่ 8  
ต.หนองพลวง อ.จักราช

**18 กันยายน 2568**

ณ วัดธรรมาภิรดาราม (วัดน้ำไหล)  
บ้านน้ำไหล หมู่ที่ 12 ต.พระพุทธรักษา  
อ.เฉลิมพระเกียรติ

DOE MOBILE UNIT



บริหารงานโดย : นางนิริอร บุญญาบุสิทธิ์ จัดหางานจังหวัดนครราชสีมา (ที่ปรึกษา)  
จัดทำโดย : งานประชาสัมพันธ์ สำนักงานจัดหางานจังหวัดนครราชสีมา

Contact Us



สำนักงานจัดหางาน จังหวัดนครราชสีมา



สง.จัดหางานนครราชสีมา



doekorat



0 4435 5265 - 7