



วารสาร

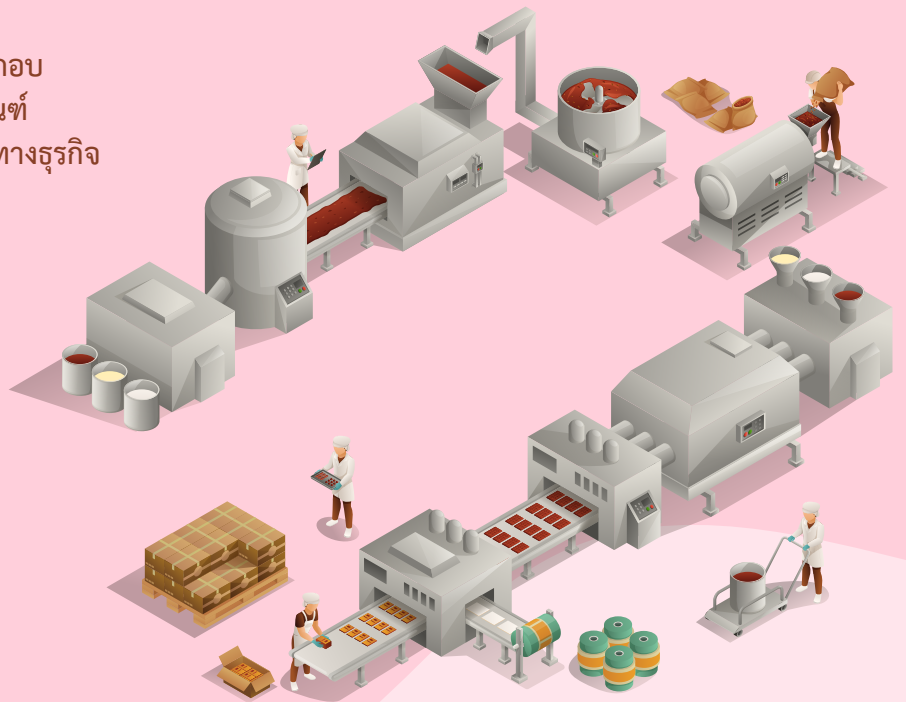
ปีที่ 17 ฉบับที่ 8 ประจำเดือนสิงหาคม 2568

สถานการณ์ตลาดแรงงานภาคกลาง Central Labour Market Situation

กรุงเทพมหานคร ~ สมุทรปราการ ~ นนทบุรี ~ ปทุมธานี ~ พระนครศรีอยุธยา ~ ชัยนาท ~ ลพบุรี ~ สระบุรี ~ สิงห์บุรี ~ อ่างทอง

อาชีพที่มีความต้องการแรงงาน
มากที่สุด 3 อันดับแรก

- แรงงานด้านการประกอบ
- แรงงานบรรจุผลิตภัณฑ์
- ตัวแทนจัดหาบริการทางธุรกิจ
และนายหน้าการค้า



บทบรรณาธิการ...

สถานการณ์ตลาดแรงงานภาคกลาง ข้อมูลเดือนกรกฎาคม 2568 มีผู้ประกันตนมาขึ้นทะเบียนขอรับประโยชน์ทดแทนกรณีว่างงาน จำนวน 144,771 คน นายจ้าง/สถานประกอบการแจ้งความต้องการแรงงาน จำนวน 12,952 อัตรา อาชีพที่มีความต้องการแรงงานมากที่สุด คือ แรงงานด้านการประกอบ สำหรับภาวะการลงทุนมีโรงงานขออนุญาตเปิดกิจการใหม่ ลดลงร้อยละ 63.27 และการจ้างงานลดลงร้อยละ 17.89 การเดินทางไปทำงานต่างประเทศลดลงร้อยละ 18.08 คนต่างด้าวคงเหลือที่ยังทำงาน จำนวน 1,006,192 คน

หากท่านมีข้อคิดเห็นหรือข้อเสนอแนะ สามารถติดต่อได้ที่
E-mail: lmi@doe.go.th lmicenter@windowslive.com

สารบัญ...

การว่างงานและการเลิกจ้าง	2
ภาวะความต้องการแรงงาน	2
ภาวะการลงทุน	3
การไปทำงานต่างประเทศ	4
การทำงานของคนต่างด้าว	4



สถานการณ์การว่างงานและการเลิกจ้าง

สถานการณ์การว่างงานและการเลิกจ้างในภาคกลาง เดือนกรกฎาคม 2568 มีผู้ประกันตนในระบบประกันสังคม (มาตรา 33) จำนวน 6,442,551 คน และมีผู้ประกันตนมาขึ้นทะเบียนขอรับประโยชน์ทดแทนกรณีว่างงาน จำนวน 144,771 คน คิดเป็นร้อยละ 2.25 ของผู้ประกันตนมาตรา 33 เมื่อเปรียบเทียบกับช่วงเดียวกันของปีก่อน พบว่า มีผู้ขอรับประโยชน์ทดแทนเพิ่มขึ้นจำนวน 24,089 คน คิดเป็นร้อยละ 19.96 โดยสาเหตุการว่างงานจากการลาออกมากที่สุด คิดเป็นร้อยละ 71.92 รองลงมาคือ การเลิกจ้าง ร้อยละ 25.91 และสิ้นสุดสัญญาจ้าง ร้อยละ 2.17

เลิกจ้าง | 37,514 คน

เพิ่มขึ้นจากปีก่อน **+90.67%**
(19,675 คน)

เพิ่มขึ้นจากเดือนก่อน **+51.03%**
(24,838 คน)

ลาออก | 104,112 คน

เพิ่มขึ้นจากปีก่อน **+6.06%**
(98,166 คน)

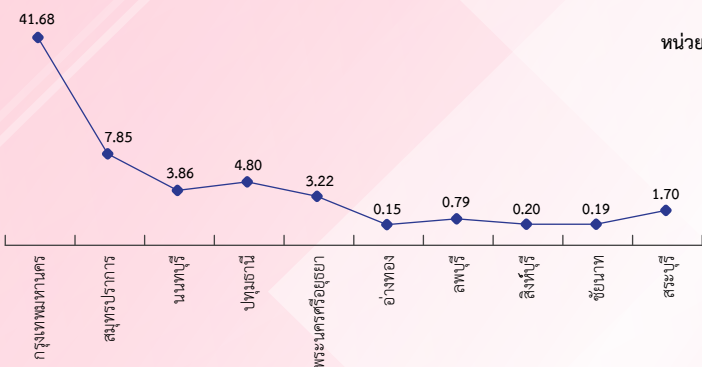
ลดลงจากเดือนก่อน **-0.33%**
(104,458 คน)

สิ้นสุดสัญญาจ้าง | 3,145 คน

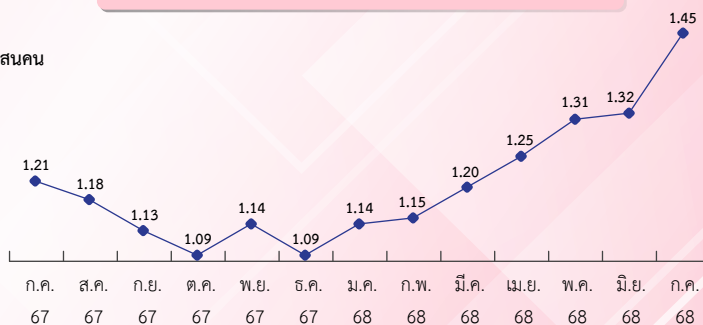
เพิ่มขึ้นจากปีก่อน **+10.70%**
(2,841 คน)

ลดลงจากเดือนก่อน **-0.94%**
(3,175 คน)

ผู้ประกันตนมาตรา 33



ผู้ขอรับประโยชน์ทดแทนกรณีว่างงาน



ภาวะความต้องการแรงงานภาคกลาง

ข้อมูลการให้บริการจัดหางานในประเทศของกรมการจัดหางาน เดือนกรกฎาคม 2568 พบว่า นายจ้าง/สถานประกอบการแจ้งความต้องการแรงงาน จำนวน 12,952 อัตรา สาขาอุตสาหกรรมที่มีความต้องการแรงงานมากที่สุด คือ การผลิตผลิตภัณฑ์คอมพิวเตอร์อิเล็กทรอนิกส์ รองลงมา การโฆษณาและการวิจัยตลาด โดยมีความต้องการผู้ที่จบการศึกษาระดับมัธยมศึกษามากที่สุด

12,952 อัตรา

ความต้องการแรงงาน

ลดลงจากปีก่อน **-45.16%** (23,616 อัตรา)

ลดลงจากเดือนก่อน **-3.95%** (13,485 อัตรา)

6,452 คน

ผู้สมัครงานที่มาใช้บริการ

ลดลงจากปีก่อน **-56.63%** (14,878 คน)

ลดลงจากเดือนก่อน **-49.02%** (12,656 คน)

4,380 คน

การบรรจุงาน

ลดลงจากปีก่อน **-20.55%** (5,513 คน)

ลดลงจากเดือนก่อน **-35.38%** (6,778 คน)

สาขาอุตสาหกรรมที่มีความต้องการแรงงานมาก 5 อันดับ

(หน่วย : อัตรา)

- (14.72%) **1,907** การผลิตผลิตภัณฑ์คอมพิวเตอร์อิเล็กทรอนิกส์
- (8.19%) **1,061** การโฆษณาและการวิจัยตลาด
- (8.03%) **1,040** การขายส่ง ยกเว้น ยานยนต์และจักรยานยนต์
- (7.47%) **968** การผลิตผลิตภัณฑ์อาหาร
- (7.23%) **936** กิจกรรมการให้คำปรึกษาด้านการบริหารจัดการ

สาขาอาชีพที่มีความต้องการแรงงานมาก 5 อันดับ

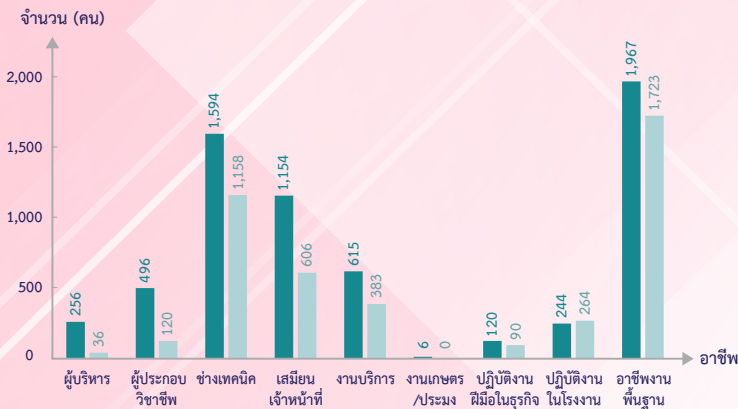
- (25.77%) **3,338** แรงงานด้านการประกอบ
- (10.02%) **1,298** แรงงานบรรจุผลิตภัณฑ์
- (6.62%) **858** ตัวแทนจัดหาบริการทางธุรกิจและนายหน้าการค้า
- (5.33%) **690** ผู้ตรวจสอบด้านความปลอดภัย สุขภาพ และคุณภาพผลิตภัณฑ์
- (4.18%) **541** ช่างเทคนิควิศวกรรมอิเล็กทรอนิกส์และโทรคมนาคม

ผู้สมัครงานที่มาใช้บริการ และการบรรจุนงาน ผ่านกรมการจัดหางาน

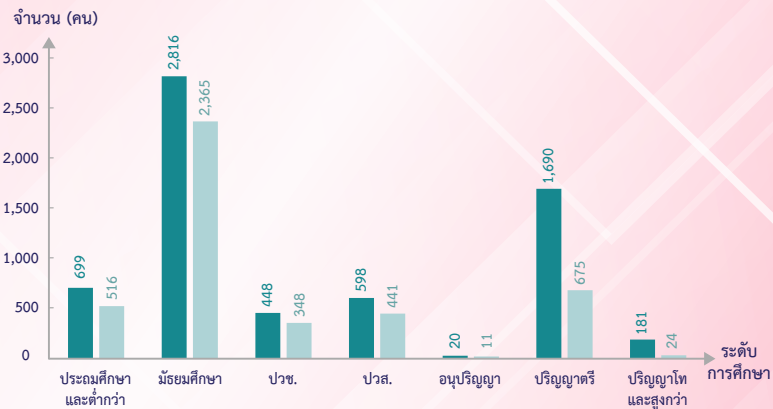
ข้อมูลผู้สมัครงานที่มาใช้บริการผ่านกรมการจัดหางาน เดือนกรกฎาคม 2568 ภาคกลางมีผู้สมัครงาน จำนวน 6,452 คน ลดลงจากช่วงเดียวกันของปีก่อนร้อยละ 56.63 ส่วนการบรรจุนงาน จำนวน 4,380 คน ลดลงจากช่วงเดียวกันของปีก่อนร้อยละ 20.55 โดยผู้สมัครงานส่วนใหญ่จบการศึกษาระดับมัธยมศึกษา สำหรับอาชีพที่ผู้สมัครงานมีการบรรจุนงานมากที่สุด คือ แรงงานบรรจุผลิตภัณฑ์

จำแนกตามกลุ่มอาชีพ

■ ผู้สมัครงานที่มาใช้บริการ ■ การบรรจุนงาน



จำแนกตามระดับการศึกษา



ภาวะการลงทุน

ข้อมูลจากกรมโรงงานอุตสาหกรรม การลงทุนใน 10 จังหวัดภาคกลาง เดือนกรกฎาคม 2568 มีจำนวนโรงงานที่ได้รับอนุญาตให้เปิดกิจการใหม่ จำนวน 18 แห่ง ลดลงร้อยละ 63.27 จำนวนเงินลงทุน 1,978.72 ล้านบาท ลดลงร้อยละ 71.27 และการจ้างงานจำนวน 881 คน ลดลงร้อยละ 17.89 เมื่อเปรียบเทียบกับช่วงเดียวกันของปีก่อน โดยจังหวัดปทุมธานี มีจำนวนโรงงานขอเปิดกิจการใหม่มากที่สุด

โรงงาน

18 แห่ง

ลดลงจากปีก่อน

-63.27%

(49 แห่ง)

ไม่มีการเปลี่ยนแปลงจากเดือนก่อน

(18 แห่ง)

เงินลงทุน

1,978.72 ล้านบาท

ลดลงจากปีก่อน

-71.27%

(6,888.35 ลบ.)

เพิ่มขึ้นจากเดือนก่อน

+336.66%

(453.15 ลบ.)

การจ้างงาน

881 คน

ลดลงจากปีก่อน

-17.89%

(1,073 คน)

เพิ่มขึ้นจากเดือนก่อน

+130.63%

(382 คน)

โรงงานที่ได้รับการอนุญาตให้ประกอบกิจการใหม่

7 แห่ง ปทุมธานี 38.89%

4 แห่ง สมุทรปราการ 22.22%

2 แห่ง นนทบุรี 11.11%

2 แห่ง พระนครศรีอยุธยา 11.11%

1 แห่ง กรุงเทพมหานคร 5.56%

1 แห่ง สระบุรี 5.56%

1 แห่ง อ่างทอง 5.56%

การจ้างงาน จำแนกตามประเภทกิจการ

เคมีภัณฑ์ ปิโตรเลียมฯ
350 คน 39.73%

เคมีภัณฑ์ ปิโตรเลียมฯ

ผลิตภัณฑ์โลหะ โลหะขั้นมูลฐานฯ
278 คน 31.55%

ผลิตภัณฑ์โลหะ โลหะขั้นมูลฐานฯ

การผลิตอื่นๆ
244 คน 27.70%

การผลิตอื่นๆ

อาหารเครื่องดื่มฯ
9 คน 1.02%

อาหารเครื่องดื่มฯ

การไปทำงานต่างประเทศ

ข้อมูลจากกองบริหารแรงงานไทยไปต่างประเทศ แรงงานไทยใน 10 จังหวัดภาคกลาง ได้รับอนุญาตให้เดินทางไปทำงานต่างประเทศ เดือนกรกฎาคม 2568 จำนวน 444 คน จำแนกการเดินทาง 5 วิธี จำนวน 283 คน และ RE-ENTRY VISA จำนวน 161 คน เปรียบเทียบกับช่วงเดียวกันของปีก่อนลดลงร้อยละ 18.08 (542 คน) และเปรียบเทียบกับเดือนก่อนลดลงร้อยละ 11.73 (503 คน)

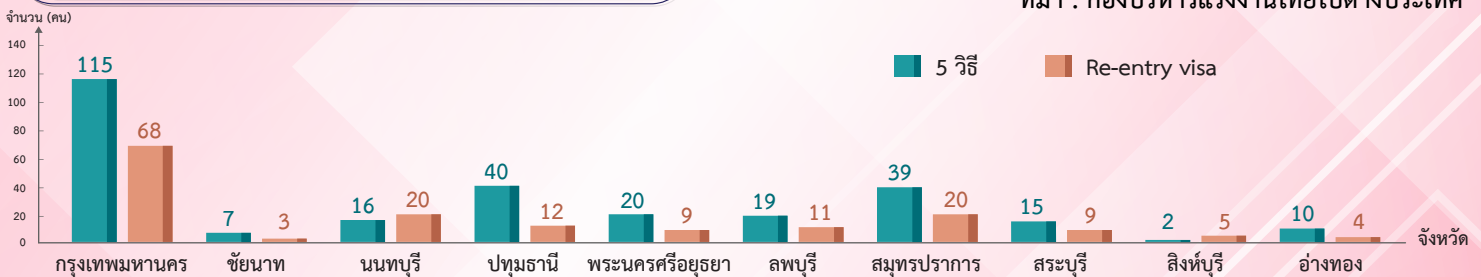
5 อันดับประเทศที่แรงงานไทยเดินทางไปทำงานมากที่สุด



จำแนกตามประเภทการเดินทาง



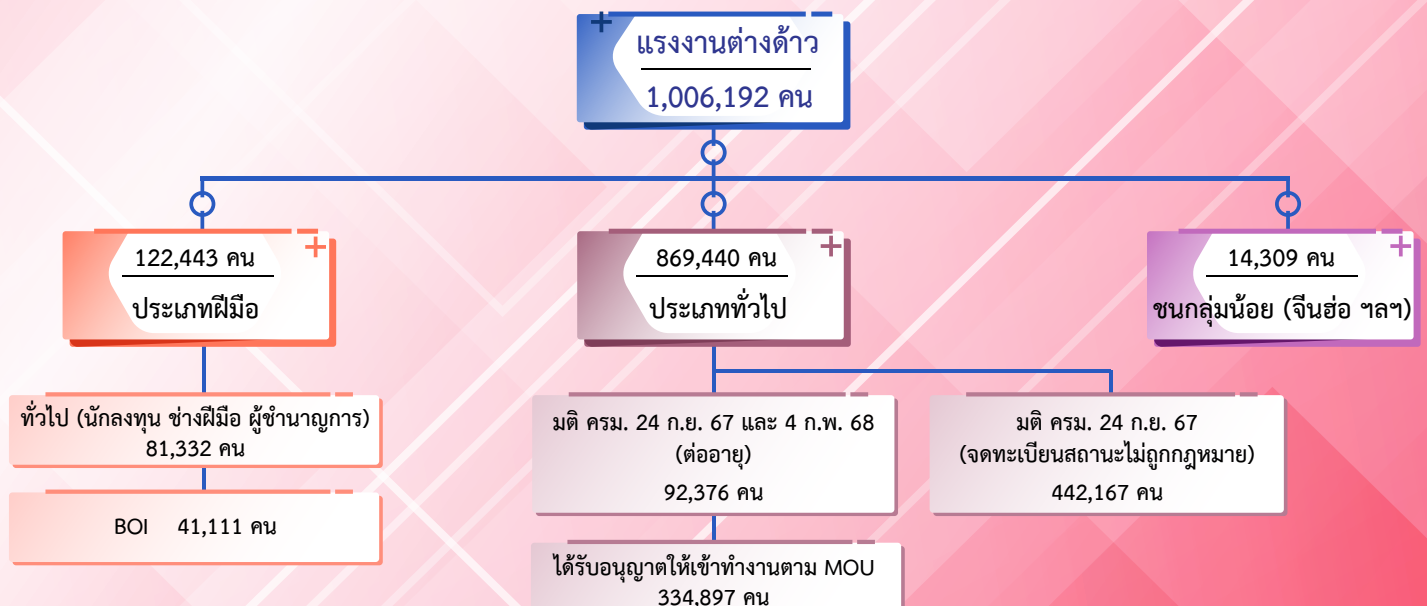
จำแนกรายจังหวัด



ที่มา : กองบริหารแรงงานไทยไปต่างประเทศ

การทำงานของคนต่างด้าว

คนต่างด้าวคงเหลือที่ทำงานใน 10 จังหวัดภาคกลาง ณ เดือนกรกฎาคม 2568 จำนวน 1,006,192 คน โดยเป็นแรงงานต่างด้าว 4 สัญชาติ (เมียนมา ลาว กัมพูชา และเวียดนาม) จำนวน 869,440 คน (ร้อยละ 86.41) คนต่างด้าวระดับฝีมือชำนาญการ จำนวน 122,443 คน (ร้อยละ 12.17) และชนกลุ่มน้อย/บุคคลพื้นที่สูง จำนวน 14,309 คน (ร้อยละ 1.42)



ที่มา : สำนักบริหารแรงงานต่างด้าว