



# Smart Job News

## วารสารสำนักงานจัดหางานจังหวัดแพร่

ปีที่ 9 ฉบับที่ 8 ประจำเดือน สิงหาคม 2568



วันคล้ายวันเฉลิมพระชนมพรรษา สมเด็จพระนางเจ้าสิริกิติ์  
พระบรมราชินีนาถ พระบรมราชชนนีพันปีหลวง

12 สิงหาคม



ด้วยเกล้าด้วยกระหม่อม

ข้าพระพุทธเจ้า คณะผู้บริหาร และเจ้าหน้าที่ สำนักงานจัดหางานจังหวัดแพร่

## "ทักทาย ก่อนเปิดเล่ม"

Smart Job News วารสารสำนักงานจัดหางานจังหวัดแพร่ ปีที่ 9 ฉบับที่ 8 ประจำเดือน สิงหาคม 2568 ฉบับนี้ประกอบไปด้วย สถานการณ์ตลาดแรงงานจังหวัดแพร่ สถานการณ์แรงงานต่างด้าว ข่าวประชาสัมพันธ์งานต่างประเทศ อาชีพอิสระทำได้...ไม่ยากอย่างที่คิด ประชาสัมพันธ์การป้องกันยาเสพติดในกลุ่มแรงงาน ช่องทางการติดต่อสำนักงานฯ ตำแหน่งงานว่าง และกิจกรรมสำคัญในรอบเดือน ของสำนักงานจัดหางานจังหวัดแพร่

นางกัญทิลา แก้วบุญเรือง  
จัดหางานจังหวัดแพร่

### สารบัญ

### หน้า

- |  |    |
|--|----|
| • สถานการณ์ตลาดแรงงานจังหวัดแพร่               | 1  |
| • การขึ้นทะเบียนผู้ประกอบการต่างด้าว           | 5  |
| • สถานการณ์แรงงานต่างด้าว                      | 6  |
| • สถานการณ์แรงงานต่างประเทศ                    | 7  |
| • อาชีพอิสระ                                   | 8  |
| • ประชาสัมพันธ์การป้องกันยาเสพติดในกลุ่มแรงงาน | 9  |
| • ช่องทางการติดต่อสำนักงาน                     | 10 |
| • ตำแหน่งงานว่าง                               | 11 |
| • กิจกรรมสำคัญในรอบเดือน                       | 13 |



สำนักงานจัดหางาน  
จังหวัดแพร่



ID : @435deaqa



ศาลากลางจังหวัดแพร่ อาคาร 2 ชั้น 1  
ต.ไชยบุรี ต.ในเวียง อ.เมืองแพร่ จ.แพร่  
54000



www.doe.go.th/phrae  
E-mail : pre@doe.go.th



0 5451 1721  
0 5451 1807



ผู้สมัครงานที่มาใช้บริการ  
71 คน



ผู้สมัครงานจำแนกตามเพศ

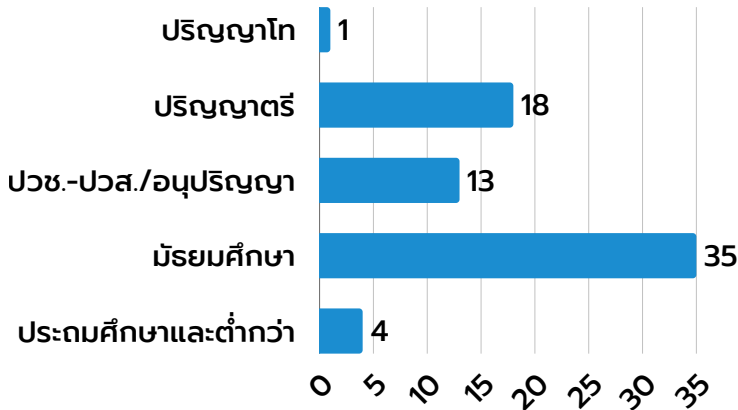


จำนวน 41 คน  
คิดเป็นร้อยละ 57.75

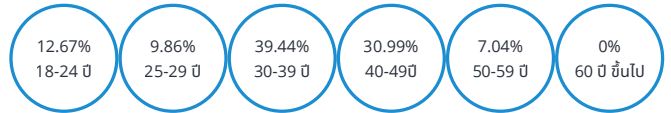


จำนวน 30 คน  
คิดเป็นร้อยละ 42.25

ผู้สมัครงาน  
จำแนกตามวุฒิการศึกษา



ผู้สมัครงานจำแนกตามอายุ



ตำแหน่งงานที่มีผู้สมัครงานสนใจสูงสุด 5 อันดับแรก

- 1  พนักงานฝ่ายผลิต
- 2  ช่างเทคนิค
- 3  พนักงานธุรการ
- 4  พนักงานต้อนรับ
- 5  ช่างไฟฟ้า











# อาชีพอิสระ “ทำได้...ไม่ยากอย่างที่คิด”

## ทาโกะยากิ



### ส่วนผสม ทาโกะยากิ

- แป้งสาลีเอนกประสงค์ 100 กรัม
- น้ำซूपะเข็มน้ำ 50 กรัม
- น้ำเปล่า 250 กรัม
- ไข่ไก่ 1 ฟอง
- กะหล่ำปลี ซอย 200 กรัม
- บิงดอง ซอย 30 กรัม
- ต้นหอมซอย 3-4 ต้น
- หมวกปลาหมึกยักษ์ 400 กรัม
- ซอสทาโกะยากิ ตามชอบ
- มายองเนสญี่ปุ่น ตามชอบ
- ปลาโออบแห้ง ตามชอบ
- สาหร่าย

### วิธีทำทาโกะยากิ



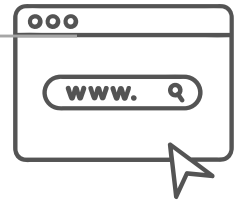
1. เตรียมแป้งทาโกะยากิ ตอกไข่ไก่ลงไปให้ผสมดี ตีให้ไข่แตกดี ตามด้วยน้ำซूपะเข็มน้ำ และน้ำเปล่า และแป้งสาลีเอนกประสงค์ ตีให้เข้ากัน กรองหนึ่งครั้ง พักไว้
2. ตั้งเตาสำหรับทอดทาโกะยากิ ทาน้ำมันลงไปเล็กน้อย จากนั้นเทแป้งลงไปให้หลุม ตามด้วยกะหล่ำปลี ต้นหอม บิงดอง และปลาหมึก
3. ใช้ไม้เสียบลูกชิ้น คอยพลิกแป้งทาโกะยากิให้เป็นทรงกลม รอจนสุกทั่วทั้งตัว ตักขึ้นมาพักไว้
4. ราดด้วยซอสทาโกะยากิ และมายองเนสญี่ปุ่น สาหร่ายและปลาโออบแห้งตามชอบ เป็นอันเสร็จ

ขอบคุณคลิปและข้อมูลจาก  
• FB : [VIPs Station](#)  
• Youtube : [VIPs Station](#)





# รวมช่องทางการให้บริการ สำนักงานจัดหางานจังหวัดแพร่



<https://linktr.ee/doephrae>

Linktree\*



- รวมการให้บริการต่าง ๆ ของกรมการจัดหางาน
- ประชาสัมพันธ์ ข้อมูลข่าวสาร ตำแหน่งงานว่าง และกิจกรรมต่าง ๆ
- สอบถามบริการต่าง ๆ แจ้งตำแหน่งงานว่าง
- ขั้นตอนการลงทะเบียนต่าง ๆ / คลังความรู้ด้านอาชีพ
- ระบบส่งเสริมการมีงานทำ (แบบทดสอบความพร้อมทางอาชีพ)



## ณ สำนักงานจัดหางานจังหวัดแพร่

ศาลากลางจังหวัดแพร่ อาคาร 2 ชั้น 1 ถ.ไชยบุรีศรี  
ต.ในเวียง อ.เมืองแพร่ จ.แพร่ 54000  
โทรศัพท์ 054 - 511721, 054 - 511807  
E-mail : pre@doe.go.th





สถานประกอบการ (ประเภทกิจการ)	ตำแหน่งงาน/ จำนวน/ค่าจ้าง	คุณสมบัติ			สวัสดิการ/เงื่อนไข
		เพศ	อายุ	วุฒิ	
ห้างหุ้นส่วนจำกัด ไทยสิริแพร่ มอเตอร์เซลส์ (จำหน่ายรถจักรยานยนต์) 156/4-8 ถ.ยันตรกิจโกศล ต.โนนเวียง อ.เมืองแพร่ จ.แพร่ (สำนักงานใหญ่ สาขาพญาพล) โทร. : 054 - 627112	แม่บ้าน 1 อัตรา ตามตกลง	หญิง	35 ปี ขึ้นไป	ไม่จำกัด	ประกันสังคมและสวัสดิการอื่น ๆ หยุดวันอาทิตย์, ทำงานเวลา 08.00 - 17.00 น. มีประสบการณ์พิจารณาเป็นพิเศษ
บริษัท แพร่ธำรงวิทย์ จำกัด (รับเหมาก่อสร้าง) 269/2 ถ.ยันตรกิจโกศล ต.โนนเวียง อ.เมืองแพร่ จ.แพร่ โทร. : 054 - 521521	พนักงานขับรถเรลเลอร์ 1 อัตรา ตามตกลง	ชาย	25 ปี ขึ้นไป	ไม่จำกัด	มีประกันสังคม, และสวัสดิการอื่น ๆ ทำงานจันทร์ - เสาร์, ทำงานเวลา 08.00 - 17.00 น. มีประสบการณ์พิจารณาเป็นพิเศษ
บริษัท วีเคจี จำกัด (ศูนย์จัดจำหน่ายและกระจายสินค้า) 219/9 ม.7 ต.นาจักร อ.เมืองแพร่ จ.แพร่ โทร. : 054 - 060858, 096 - 6947499	พนักงานบัญชีเจ้าหน้าที่ (AP)	ชาย หญิง	20 ปี ขึ้นไป	ปวส. ขึ้นไป สาขาบัญชี	ประกันสังคมและสวัสดิการอื่น ๆ หยุด 1 วัน/สัปดาห์, เวลาทำงาน 08.00 - 17.00 น. ลักษณะงาน รับผิดชอบในการตรวจสอบ ใบกำกับภาษี ใบสั่งซื้อ ใบสำคัญจ่าย ตั้งหนี้ ยื่นภาษีซื้อ ภาษีขาย ภาษีหัก ณ ที่จ่าย และจัดทำรายละเอียดประกอบงบฯ เพื่อให้เกิดความถูกต้องและทันเวลา, มีประสบการณ์พิจารณาเป็นพิเศษ
บริษัท แพร่วิศวกรรม จำกัด (รับเหมาก่อสร้าง) 8/2 ม.5 ต.ร่องกาศ อ.สูงเม่น จ.แพร่ โทร. : 054 - 625216	เจ้าหน้าที่ความปลอดภัย ในการทำงานระดับวิชาชีพ (จป.วิชาชีพ) 1 อัตรา 15,000 บาท/เดือน ขึ้นไป	ชาย หญิง	22 ปี ขึ้นไป	ป.ตรี ขึ้นไป สาขาอาชีวอนามัย และความปลอดภัย หรือสาขาที่เทียบเท่า ที่ได้รับรองจากสถาบันการศึกษา	ประกันสังคมและสวัสดิการอื่น ๆ หยุด 1 วัน/สัปดาห์, 08.00 - 17.00 น. ยินดีต้อนรับนักศึกษาจบใหม่
บริษัท พลกฤตเซอร์วิสเอ็นเนอร์ยี จำกัด (ร้านสะดวกซื้อ) PTT Station นาจักร (ใกล้เคียงคูโบต้าแท็กแพร่) โทร. : 099 - 4126127, 091 - 0013277	พนักงานประจำร้าน 5 อัตรา ตามตกลง	ชาย หญิง	18 ปี ขึ้นไป	ไม่จำกัด	มีประกันสังคม , ทำงานเป็นกะได้ มีประสบการณ์พิจารณาเป็นพิเศษ
ห้างหุ้นส่วนจำกัด เอกะชัย จำกัด (ร้านสะดวกซื้อ) 241 ม. 1 ต.เด่นชัย อ.เด่นชัย จ.แพร่ โทร. : 091 - 0010440	แคชเชียร์ (ประจำร้าน) 2 อัตรา 345 บาท/วัน	ชาย หญิง	ไม่เกิน 35 ปี	ม.3 ขึ้นไป	ประกันสังคม , เบี้ยขยัน , ค่าล่วงเวลาในการทำงาน รักษานบริการ ชยัน อดทน สามารถทำงานเป็นกะได้ ทำงาน 6 วัน/สัปดาห์



สถานประกอบการ (ประเภทกิจการ)	ตำแหน่งงาน/ จำนวน/ค่าจ้าง	คุณสมบัติ			สวัสดิการ/เงื่อนไข
		เพศ	อายุ	วุฒิ	
<p><b>ไดนาสตี โฮล์ทอป สาขาแพร่</b> (จำหน่ายวัสดุก่อสร้าง) 109 ม.1 ต.เวียงทอง อ.สูงเม่น จ.แพร่ โทร. : 054 - 530447</p>	<p>Admin 1 อัตรา ตามตกลง</p>	หญิง	20 ปีขึ้นไป	ปวส. ขึ้นไป	<p>มีประกันสังคมให้, ทดลองงาน 5 วัน หยุด 1 วัน/สัปดาห์ ทำงาน 08.00 - 17.30 น มีกองทุนสำรองเลี้ยงชีพ ลักษณะงาน ออกบิลขาย, วางบิล การตลาด,การขายออนไลน์ และอื่น ๆ</p>
<p><b>บริษัท บ้านสักทองร้อยแห่ง จำกัด</b> (ผลิตและจำหน่ายไม้สักแปรรูป) 53/1 ม.6 ต.ดอนมูล อ.สูงเม่น จ.แพร่ โทร. : 063 - 8266535, 096 - 9146359</p>	Admin โลฟิสต์	ชาย หญิง	ไม่จำกัด	ปริญญาตรี (นิเทศศาสตร์)	<p>มีประสบการณ์ในการโลฟิสต์ (ประจำ/ฟรีแลนซ์) สามารถใช้คอมพิวเตอร์เป็น , แอปพลิเคชัน ที่เกี่ยวข้องได้ มีทักษะในการพูด การสื่อสารหรืออ่านภาษาอังกฤษได้ หากมีชื่อของตนเอง จะพิจารณาเป็นพิเศษ</p>
<p><b>บริษัท สามารถ ทิค วู้ด จำกัด</b> (ผลิต/จำหน่ายเฟอร์นิเจอร์ไม้สัก) 98 ม.3 ต.น้ำขำ อ.สูงเม่น จ.แพร่ โทร. : 093 - 0856222</p>	พนักงานทั่วไป (ขนส่ง) 1 อัตรา ตามตกลง	ชาย	ไม่จำกัด	ไม่จำกัด	<p>วันหยุดตามตกลง ทำงาน 09.00 - 18.00 น. สามารถออกต่างจังหวัดได้</p>
	งานสี,ขัด/เจีย 1 อัตรา ตามตกลง	ชาย	ไม่จำกัด	ไม่จำกัด	มีประสบการณ์จะพิจารณาเป็นพิเศษ
<p><b>บริษัท ทองภัทร จำกัด</b> (สถานีบริการน้ำมันเชื้อเพลิง) 199 ม.10 ต.แม่จัวะ อ.เด่นชัย จ.แพร่ โทร. : 080 - 6808088</p>	พนักงานหน้าลาน 2 อัตรา ตามตกลง	ชาย หญิง	18 ปีขึ้นไป	ไม่จำกัด	<p>ประกันสังคม, ชุดทำงาน หยุด 1 วัน/สัปดาห์ เวลาทำงานตามตกลง มีประสบการณ์พิจารณาเป็นพิเศษ</p>
<p><b>บริษัท ซีอีเอ็น วู้ด จำกัด</b> (โรงเลื่อยไม้) 219/5 ม.4 ต.น้ำขำ อ.สูงเม่น จ.แพร่ โทร. : 061 - 6397428</p>	พนักงานการตลาด 1 อัตรา ตามตกลง	ชาย หญิง			<p>มีประกันสังคม, และสวัสดิการอื่น ๆ หยุด 1 วัน/สัปดาห์, ทำงานเวลา 08.00-17.00 น. มีประสบการณ์พิจารณาเป็นพิเศษ</p>
<p><b>ร้านกัญม่วนใจ๋ สาขาเด่นชัย</b> (จำหน่ายพืชสมุนไพรควบคุม) 298/10 ม.10 ต.แม่จัวะ อ.เด่นชัย จ.แพร่ โทร. : 083 - 2492262</p>	พนักงานขาย 2 อัตรา 9,000 - 12,000 บาท/เดือน	หญิง	21 - 35 ปี	ปวส. ขึ้นไป	<p>มีค่าคอมมิชชั่น, โบนัส วันหยุดตามตกลง ทำงาน 11.00 - 21.00 น. ลักษณะงาน ขายสินค้า,แนะนำสินค้า มีประสบการณ์ด้านการขายสินค้า จะพิจารณาเป็นพิเศษ</p>
<p><b>แสนปัญญา คาร์แคร์</b> (บริการล้างรถ) 34/2 ชุมชนศรีบุญเรือง ถ.วิชัยราชา ต.โนนเวียง อ.เมืองแพร่ จ.แพร่ โทร. : 084 - 8084708, 083 - 4789632 ผอ.วีระ แสนปัญญา</p>	พนักงานคาร์แคร์ 2 อัตรา 345 บาท/วัน	ชาย หญิง	ไม่เกิน 40 ปี	ไม่จำกัด	<p>ประกันสังคม,ชยัน, ซื่อสัตย์, อดทน หยุดทุกวันพุธ ทำงานเวลา 08.00 - 17.00 น. สามารถอ่านออก เขียนได้ มีภูมิลำเนาอยู่ในเมืองแพร่ จะพิจารณาเป็นพิเศษ สามารถขับรถยนต์ได้ มีใบขับขี่</p>















## สำนักงานจัดหางานจังหวัดแพร่

### ที่ปรึกษา/อำนวยการจัดทำ

- นางภัณฑิลา แก้วบุญเรือง จัดหางานจังหวัดแพร่

### คณะผู้จัดทำ และบรรณารักษ์

- นางสาวปิยวรรณ เนตรทิพย์ นักวิชาการแรงงานชำนาญการ รักษาการในตำแหน่ง  
นักวิชาการแรงงานชำนาญการพิเศษ
- นางวาสนา คำลือ นักวิชาการแรงงานชำนาญการ
- นางสาวกฤตตินันท์ ชมภูแสน นักจัดการงานทั่วไปชำนาญการ
- นางสาวกมลพร แซ่เต้ นักวิชาการแรงงานปฏิบัติการ
- นางสาววาสนีย์ พุ่มัน เจ้าพนักงานแรงงานปฏิบัติการ
- นางรจนาพรรณ วรินทร์ นักวิชาการแรงงาน
- นายยอดรัก สุภาวงศ์ นักวิชาการแรงงาน
- นายนพดล ทาวีวน นักวิชาการแรงงาน
- นายธีระยุทธ หินพรม นักวิชาการแรงงาน
- ว่าที่ร้อยตรีหญิงศศิภา เหล่าคำมี นักวิชาการแรงงาน
- นายณัฐวุฒิ กาพันธ์สิทธิ์ นักวิชาการแรงงาน
- นางสาวณัฐชยา แสงคำมา เจ้าพนักงานแรงงาน
- นางสาวรมิตา เบลญจพัชรกุล เจ้าพนักงานแรงงาน