



Smart Job News

วารสารสำนักงานจัดหางานจังหวัดแพร่

ปีที่ 9 ฉบับที่ 9 ประจำเดือน กันยายน 2568



24 กันยายน วันมหิดล

วันคล้ายวันสวรรคตของสมเด็จพระมหิตลาธิเบศร อดุลยเดชวิกรม พระบรมราชชนก (กรมหลวงสงขลานครินทร์) พระผู้ได้รับการถวายพระสมัญญานามว่า "พระบิดาแห่งการแพทย์แผนปัจจุบันของไทย"

"ทักทาย ก่อนเปิดเล่ม"

Smart Job News วารสารสำนักงานจัดหางานจังหวัดแพร่ ปีที่ 9 ฉบับที่ 9 ประจำเดือน กันยายน 2568 ฉบับนี้ประกอบไปด้วย สถานการณ์ตลาดแรงงานจังหวัดแพร่ สถานการณ์แรงงานต่างด้าว ข่าวประชาสัมพันธ์งานต่างประเทศ อาชีพอิสระทำได้...ไม่ยากอย่างที่คิด ประชาสัมพันธ์การป้องกันยาเสพติดในกลุ่มแรงงาน ช่องทางการติดต่อสำนักงานฯ ตำแหน่งงานว่าง และกิจกรรมสำคัญในรอบเดือน ของสำนักงานจัดหางานจังหวัดแพร่

นางภัณฑิลา แก้วบุญเรือง
จัดหางานจังหวัดแพร่

สารบัญ

หน้า

- | | |
|--|----|
| • สถานการณ์ตลาดแรงงานจังหวัดแพร่ | 1 |
| • การขึ้นทะเบียนผู้ประกอบการต่างด้าว | 5 |
| • สถานการณ์แรงงานต่างด้าว | 6 |
| • สถานการณ์แรงงานต่างประเทศ | 7 |
| • อาชีพอิสระ | 8 |
| • ประชาสัมพันธ์การป้องกันยาเสพติดในกลุ่มแรงงาน | 9 |
| • ช่องทางการติดต่อสำนักงาน | 10 |
| • ตำแหน่งงานว่าง | 11 |
| • กิจกรรมสำคัญในรอบเดือน | 13 |



สำนักงานจัดหางาน
จังหวัดแพร่



ID : @435deaqa



ศาลากลางจังหวัดแพร่ อาคาร 2 ชั้น 1
ต.ไชยบุรี ๓.ในเวียง อ.เมืองแพร่ จ.แพร่
54000



www.doe.go.th/phrae
E-mail : pre@doe.go.th



0 5451 1721
0 5451 1807

อาชีพอิสระ
“ทำได้...ไม่ยากอย่างที่คิด”



เอ็นซ้อไก่ทอด

ส่วนผสมการทำเอ็นซ้อไก่ทอด

- เอ็นซ้อไก่ 700 กรัม
- แป้งทอดกรอบ 4-5 ช้อนโต๊ะ
- กระเทียม 7 กรัม
 - ใบมะกรูด 10 กรัม
 - น้ำปลา $1\frac{1}{2}$ ช้อนโต๊ะ
 - พริกไทยครึ่งช้อนชา
 - น้ำเปล่า 80-100 กรัม
 - งาขาว
 - น้ำมัน



วิธีทำ

1. นำกระเทียมไปโขลกพอหยาบใส่ลงไปในเอ็นซ้อไก่ ตามด้วยน้ำปลา พริกไทยป่นตามชอบ และแป้งทอดกรอบ และน้ำเปล่าเล็กน้อย คลุกเคล้าให้เข้ากัน
2. ได้ที่แล้ว เติมน้ำตาลลงไป คลุกเคล้าให้เข้ากัน บิดใบมะกรูดพักไว้
3. ตั้งน้ำมันในกระทะให้ร้อนจัด เทน้ำมันให้ท่วม ใช้ไฟกลาง จากนั้นนำลงไปทอดกระจายให้ทั่วกระทะ
4. รอสักพัก ใช้ตะหลิวเขี่ยเอ็นซ้อไก่กระจายออกจากกัน ทอดไปเรื่อยๆ จนออกสีเหลือง ได้ที่แล้วให้ใส่ใบมะกรูดลงไปเพิ่มความหอมทอดต่ออีกเล็กน้อยเป็นอันเสร็จ

ขอบคุณคลิปและข้อมูลทั้งหมดจาก

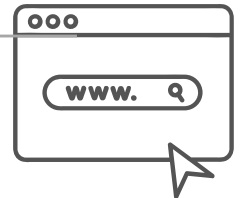
FB : [กินได้อร่อยด้วย](#)

Youtube : [กินได้อร่อยด้วย](#)





รวมช่องทางการให้บริการ สำนักงานจัดหางานจังหวัดแพร่



<https://linktr.ee/doephrae>

Linktree*



- รวมการให้บริการต่าง ๆ ของกรมการจัดหางาน
- ประชาสัมพันธ์ ข้อมูลข่าวสาร ตำแหน่งงานว่าง และกิจกรรมต่าง ๆ
- สอบถามบริการต่าง ๆ แจ้งตำแหน่งงานว่าง
- ขั้นตอนการลงทะเบียนต่าง ๆ / คลังความรู้ด้านอาชีพ
- ระบบส่งเสริมการมีงานทำ (แบบทดสอบความพร้อมทางอาชีพ)



ณ สำนักงานจัดหางานจังหวัดแพร่

ศาลากลางจังหวัดแพร่ อาคาร 2 ชั้น 1 ถ.ไชยบุรี
ต.ในเวียง อ.เมืองแพร่ จ.แพร่ 54000
โทรศัพท์ 054 - 511721, 054 - 511807
E-mail : pre@doe.go.th





สถานประกอบการ (ประเภทกิจการ)	ตำแหน่งงาน/ จำนวน/ค่าจ้าง	คุณสมบัติ			สวัสดิการ/เงื่อนไข
		เพศ	อายุ	วุฒิ	
บริษัท รมไม่ใหญ่ กรุ๊ป จำกัด (ร้านอาหาร) 234 ม.7 ต.ป่าแม่ต อ.เมือง จ.แพร่ โทร. : 085-6177442	ก๊วก 2 อัตรา 345 บาท/วัน	ชาย หญิง	18 ปี ขึ้นไป	ไม่จำกัด	ประกันสังคม, วันหยุดประจำปี หยุด 1 วัน/สัปดาห์, สามารถทำงานเป็นกะ
	แคชเชียร์ 1 อัตรา 345 บาท/วัน	ชาย หญิง	18 ปี ขึ้นไป	ไม่จำกัด	ระหว่างเวลา 11.00 - 22.00 ได้ - รักในงานบริการ - มีความรับผิดชอบ ชยัน
	แม่บ้าน 2 อัตรา 345 บาท/วัน	ชาย หญิง	18 ปี ขึ้นไป	ไม่จำกัด	- ซื่อสัตย์ ตรงต่อเวลา - ไม่เรียนรู้อื่น - มีประสบการณ์พิจารณาเป็นพิเศษ
	พนักงานเสิร์ฟ 3 อัตรา 345 บาท/วัน	ชาย หญิง	18 ปี ขึ้นไป	ไม่จำกัด	เอกสารสมัครงาน : - สำเนาบัตรประชาชน - สำเนาทะเบียนบ้าน
	บาริสต้า 2 อัตรา 345 บาท/วัน	ชาย หญิง	18 ปี ขึ้นไป	ไม่จำกัด	- รูปถ่าย/ใบผ่านงาน สมัครด้วยตนเองได้ที่ : ร้านอาหารรมไม่ใหญ่ เวลา 11.00 - 17.00 น.
บริษัท เอส.อาร์ เซอร์วิส อิเล็กทริก จำกัด (รับเหมาก่อสร้าง) 39 ม.10 ต.ร่องกาศ อ.สูงเม่น จ.แพร่ โทร. : 063-1248307 คุณมาด	พนักงานเก็บเงินรายวัน (เซลล์) 3 อัตรา 8,000 บาท/เดือน ไม่รวมค่าคอมมิชชั่น	ชาย	20 - 35 ปี	ม.3 ขึ้นไป	คุณสมบัติ ตรงต่อเวลา/ซื่อสัตย์/อดทน /ชยัน/ อ่านออกเขียนได้
บริษัท ศักดาพร จำกัด (รับเหมาก่อสร้าง) 255 ม.5 ถ.ยันตรกิจโกศล ต.แม่จิวะ อ.เด่นชัย จ.แพร่ โทร. : 054-640222, 087-1870771	พนักงานฝ่ายผลิต 6 อัตรา 345 บาท/วัน	ชาย หญิง	20 - 45 ปี	ไม่จำกัด	- ประกันสังคม และสวัสดิการอื่นๆ - หยุด 1 วัน/สัปดาห์ - ทำงานเวลา 08.00 -17.00 น. - มีประสบการณ์พิจารณาเป็นพิเศษ
บริษัท ดิกเหลือ่งค้าวัสดุก่อสร้าง จำกัด (จำหน่ายวัสดุก่อสร้าง) 211 ม.4 ต.ทุ่งไฉ้ง อ.เมืองแพร่ จ.แพร่ โทร. : 099-3941641	พนักงานบัญชี 2 อัตรา 12,000 - 15,000 บาท/เดือน	ชาย หญิง	26 ปี ขึ้นไป	ปวส. ขึ้นไป	ประกันสังคม, และสวัสดิการอื่นๆ หยุดวันอาทิตย์ ทำงานเวลา 08.00 - 17.00 น.
	ผู้จัดการฝ่ายขาย 1 อัตรา ตามตกลง	ชาย หญิง	26 ปี ขึ้นไป	ปวส. ขึ้นไป	มีประสบการณ์พิจารณาเป็นพิเศษ
	พนักงานขับรถ 6 ล้อส่งของ 3 อัตรา ตามตกลง ต้องมีใบขับขี่ ท 2	ชาย	26 ปี ขึ้นไป	ไม่จำกัด	



สถานประกอบการ (ประเภทกิจการ)	ตำแหน่งงาน/ จำนวน/ค่าจ้าง	คุณสมบัติ			สวัสดิการ/เงื่อนไข
		เพศ	อายุ	วุฒิ	
บริษัท ซีพี แอ็กซ์ตรา จำกัด (มหาชน) (โลตัสสาขาแพร่) (ห้างสรรพสินค้า) 55/4 ม.1 ต.ทุ่งกวาว อ.เมืองแพร่ จ.แพร่ โทร. : 054 - 621536	พนักงานประชาสัมพันธ์ 2 อัตรา 345 บาท/วัน	ชาย หญิง	25 - 35 ปี	ม.3 ขึ้นไป	สวัสดิการ - ประกันสังคม - วันหยุดพักผ่อนประจำปี - ชุดยูนิฟอร์ม - เงินโบนัสประจำปี - กองทุนสำรองเลี้ยงชีพ - ตรวจสอบสุขภาพประจำปี หยุด 1 วัน/สัปดาห์ สามารถทำงานเป็นกะได้ ลักษณะงาน : ประชาสัมพันธ์ มีประสบการณ์พิจารณาเป็นพิเศษ สนใจติดต่อได้ทุกวันที่อยู่ประชาสัมพันธ์ โลตัสสาขาแพร่ ตั้งแต่เวลา 08.00-17.00 น.
บริษัท วี กรุ๊ป เอไอ แพร่ จำกัด (Aion แพร่) (จำหน่ายรถยนต์ Aion) 57/6 ม.1 ต.เวียงทอง อ.สูงเม่น จ.แพร่ โทร. : 054 - 511521, 062 - 3967376	ที่ปรึกษาการขาย 5 อัตรา ตามตกลง	ชาย หญิง	20 ปี ขึ้นไป	ม.6 ขึ้นไป	(รายได้ไม่จำกัด อยู่ที่ความขยัน) หยุดวันอาทิตย์ ทำงานเวลา 08.00 - 17.00 น. คุณสมบัติ - สามารถขับรถยนต์ได้ มีใบอนุญาตขับขี่ - มีทักษะการเจรจาเยี่ยมแจ่มใสอภัยอาศัยดี - หากมีประสบการณ์ด้านงานขาย จะพิจารณาเป็นพิเศษ สวัสดิการ ประกันสังคม , ประกันอุบัติเหตุ , ชุดฟอร์มทำงาน , การฝึกอบรม
บริษัท ธาริส อาร์ท โฮเทล จำกัด (โรงแรม) 69 ถ.ราชภัฏร์ดำเนิน ต.โนนเวียง อ.เมืองแพร่ จ.แพร่ โทร. : 098-5159296 (คุณปัฐวี)	ผู้ช่วยก๊ก (ด่วน) 1 อัตรา 12,000 บาท/เดือน	ชาย หญิง	ไม่เกิน 45 ปี	ไม่จำกัด	สวัสดิการ : วันหยุดประจำสัปดาห์ / วันลา / วันหยุดนักขัตฤกษ์ / ลาพักร้อนประจำปี ประกันสังคม , ชุดยูนิฟอร์ม สามารถทำงานเป็นกะได้ มีประสบการณ์จะพิจารณาเป็นพิเศษ
บริษัท แพร่ยนต์การมอเตอร์เซลล์ จำกัด (จำหน่ายรถยนต์และศูนย์บริการ) 8 ม.4 ต.ร่องกาศ อ.สูงเม่น จ.แพร่ โทร. : 086-4200046	ช่างยนต์ (ด่วน) 2 อัตรา ตามตกลง	ชาย	20 ปี ขึ้นไป	ปวส. ขึ้นไป (สาขาช่างยนต์ หรือสาขาอื่นๆ ที่เกี่ยวข้อง)	ประกันสังคมและสวัสดิการอื่นๆ คุณสมบัติ : - มีประสบการณ์ พิจารณาเป็นพิเศษ - ขับรถยนต์ได้ทั้งเกียร์ธรรมดาและออโต้



สำนักงานจัดหางานจังหวัดแพร่

ที่ปรึกษา/อำนวยการจัดทำ

- นางภคศิลา แก้วบุญเรือง จัดหางานจังหวัดแพร่

คณะผู้จัดทำ และบรรณารักษ์

- นางสาวปิยวรรณ เนตรทิพย์ นักวิชาการแรงงานชำนาญการ รักษาการในตำแหน่ง
นักวิชาการแรงงานชำนาญการพิเศษ
- นางสาวกฤตตินันท์ ชมภูแสน นักจัดการงานทั่วไปชำนาญการ
- นางสาวกมลพร แซ่เต้ นักวิชาการแรงงานปฏิบัติการ
- นางสาววาสนีย์ พุ่มัน เจ้าพนักงานแรงงานปฏิบัติการ
- นางรจนาพรรณ วรินทร์ นักวิชาการแรงงาน
- นายยอดรัก สุภาวงศ์ นักวิชาการแรงงาน
- นายบพดล กาวิวน นักวิชาการแรงงาน
- นายธีระยุทธ หินพรม นักวิชาการแรงงาน
- ว่าที่ร้อยตรีหญิงศศิภา เหล่าคำมี นักวิชาการแรงงาน
- นายณัฐวุฒิ กาพันธ์สิทธิ์ นักวิชาการแรงงาน
- นางสาวณัฐชยา แสงคำมา เจ้าพนักงานแรงงาน
- นางสาวรมิตา เบลญจพัชรกุล เจ้าพนักงานแรงงาน