



Western Labour Market Situation

สถานการณ์ตลาดแรงงานภาคตะวันตก ปีที่ 17 ฉบับที่ 9 ประจำเดือนกันยายน 2568
ราชบุรี กาญจนบุรี สุพรรณบุรี นครปฐม สมุทรสาคร สมุทรสงคราม เพชรบุรี ประจวบคีรีขันธ์



**อุตสาหกรรมการผลิตชิ้นส่วนและอุปกรณ์เสริมสำหรับยานยนต์
มีความต้องการมากที่สุด**
**อาชีพแรงงานบรรจุผลิตภัณฑ์ด้วยมือ มีความต้องการแรงงาน
มากที่สุด ร้อยละ 51.82**
**ผู้สมัครงาน และการบรรจุงาน
มีจำนวนเพิ่มขึ้นจากช่วงเดียวกันของปีก่อน**

CONTENTS สารบัญ

- 1 สถานการณ์การว่างงาน และการเลิกจ้าง หน้า 2
- 2 ภาวะความต้องการแรงงาน หน้า 3
- 3 การเดินทางไปทำงานต่างประเทศ หน้า 4
- 4 การทำงานของคนต่างด้าว หน้า 4

ที่ปรึกษา...

นางสาวสุจิตรา ขจรกิตติการ
ผู้อำนวยการกองบริหารข้อมูลตลาดแรงงาน

จัดทำโดย...

ศูนย์บริหารข้อมูลตลาดแรงงานภาคตะวันตก
ศาลากลางจังหวัดราชบุรี (หลังเก่า) ชั้น 1
ตำบลหน้าเมือง อำเภอเมือง จังหวัดราชบุรี 70000
โทรศัพท์ 0 3232 6458 โทรสาร 0 3232 6082
อีเมล lm_rbr@doe.go.th
www.doe.go.th/lmi_ratchaburi

บทบรรณาธิการ.....

สถานการณ์ตลาดแรงงานภาคตะวันตก เดือนสิงหาคม 2568 มีความต้องการแรงงาน จำนวน 4,745 อัตรา โดยมีความต้องการแรงงานบรรจุผลิตภัณฑ์ด้วยมือ มากที่สุด ร้อยละ 51.82 ส่วนอุตสาหกรรมที่มีความต้องการแรงงานมากที่สุด คือ อุตสาหกรรมการผลิตชิ้นส่วนและอุปกรณ์เสริมสำหรับยานยนต์ ร้อยละ 21.35

สำหรับแรงงานที่เดินทางไปทำงานต่างประเทศ ลดลง ร้อยละ 11.80 เมื่อเปรียบเทียบกับช่วงเดียวกันของปีก่อน ส่วนการทำงานของคนต่างด้าว จำนวน 270,122 คน ลดลง ร้อยละ 55.23 เมื่อเปรียบเทียบกับช่วงเดียวกันของปีก่อน

ติดตามรายละเอียดของเนื้อหาสาระได้ภายในเล่ม หากท่านมีข้อคิดเห็นหรือข้อเสนอแนะ สามารถแจ้งได้ที่ e-mail : lm_rbr@doe.go.th



Website



แบบสอบถามความพึงพอใจ



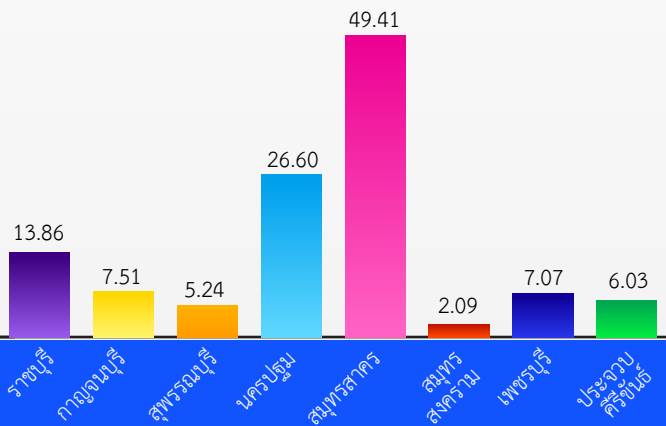
สถานการณ์การว่างงาน และการเลิกจ้าง

01

สถานการณ์การว่างงานและการเลิกจ้างในภาคตะวันตก ณ เดือนสิงหาคม 2568 มีผู้ประกันตนในระบบประกันสังคม (มาตรา 33) จำนวน 1,177,990 คน และมีผู้ประกันตนขึ้นทะเบียนขอรับประโยชน์ทดแทนกรณีว่างงาน จำนวน 18,299 คน คิดเป็นร้อยละ 1.55 ของผู้ประกันตนมาตรา 33 เมื่อเปรียบเทียบกับช่วงเดียวกันของปีก่อน พบว่า มีผู้ขอรับประโยชน์ทดแทนเพิ่มขึ้น จำนวน 1,160 คน คิดเป็นร้อยละ 6.77 โดยสาเหตุการว่างงานมาจากการลาออก มากที่สุด ร้อยละ 79.40 ซึ่งเกิดจากลูกจ้างลาออกมาประกอบอาชีพอิสระมากขึ้น และส่วนหนึ่งสนใจการไปทำงานต่างประเทศ เนื่องจากมีรายได้ที่ดีกว่า รองลงมาคือ การเลิกจ้าง ร้อยละ 14.12 และสิ้นสุดสัญญาจ้าง ร้อยละ 6.49

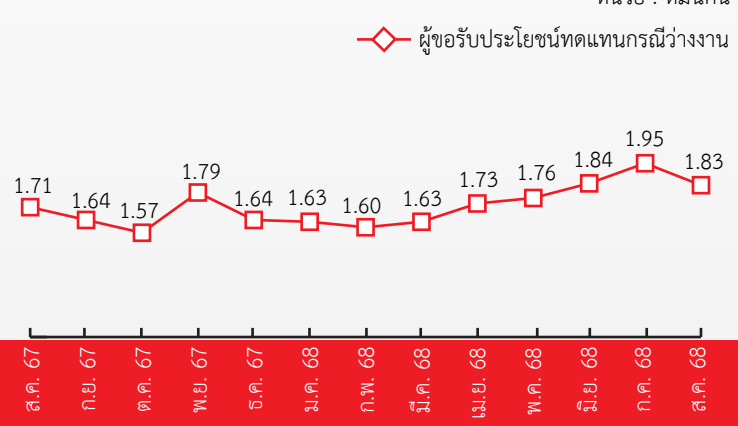
ผู้ประกันตน (ม.33) จำแนกรายจังหวัด

หน่วย : หมื่นคน



ผู้ขอรับประโยชน์ทดแทนกรณีว่างงาน

หน่วย : หมื่นคน



ผู้ขอรับประโยชน์ทดแทนกรณีว่างงาน จำแนกตามสาเหตุ เดือนสิงหาคม 2568 จำนวน 18,299 คน

1 เลิกจ้าง 2,583 คน

▲ เพิ่มขึ้น 38.20% เทียบกับ ส.ค.67 1,869 คน
 ▼ ลดลง 25.09% เทียบกับ ก.ค.68 3,448 คน

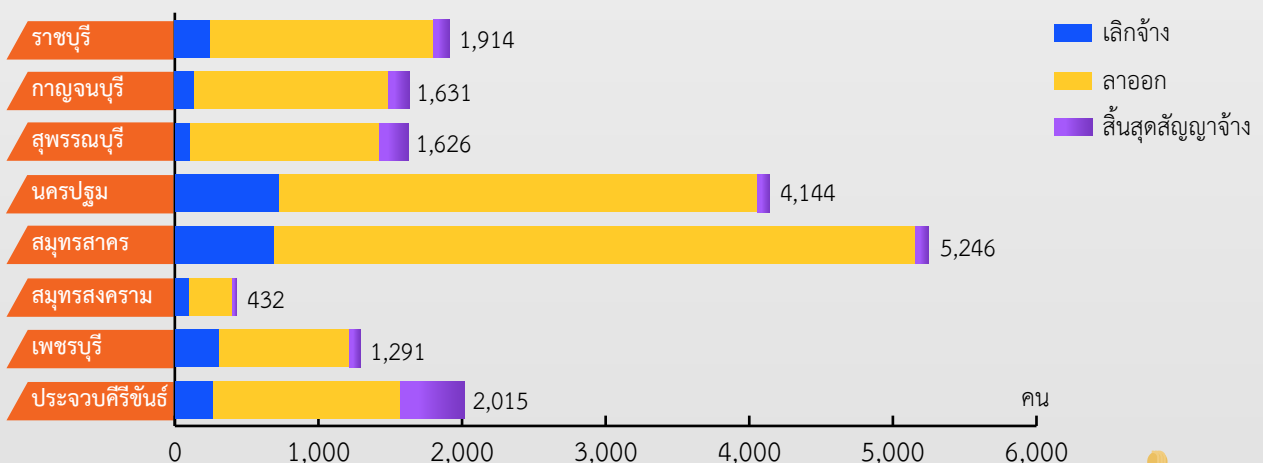
2 ลาออก 14,529 คน

▼ ลดลง 0.77% เทียบกับ ส.ค.67 14,642 คน
 ▼ ลดลง 3.78% เทียบกับ ก.ค.68 15,099 คน

3 สิ้นสุดสัญญาจ้าง 1,187 คน

▲ เพิ่มขึ้น 89.01% เทียบกับ ส.ค.67 628 คน
 ▲ เพิ่มขึ้น 24.42% เทียบกับ ก.ค.68 954 คน

ผู้ขอรับประโยชน์ทดแทนกรณีว่างงาน จำแนกรายจังหวัด เดือนสิงหาคม 2568 จำนวน 18,299 คน



ที่มา : สำนักงานประกันสังคม

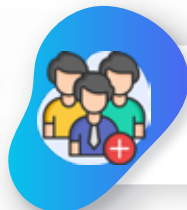


ภาวะความต้องการแรงงาน

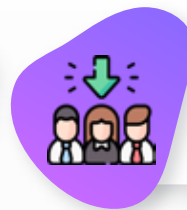
02



ความต้องการ
แรงงาน
4,745 อัตรา

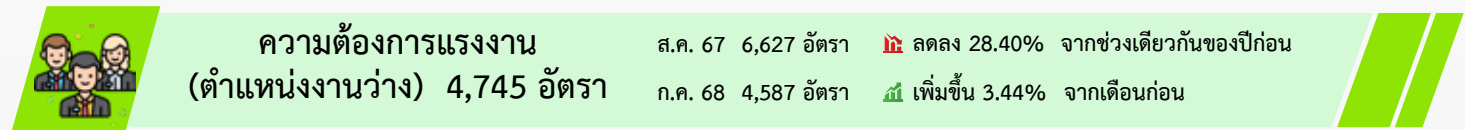


ผู้สมัครงาน
ที่มาใช้บริการ
2,025 คน



การบรรจุงาน
1,483 คน

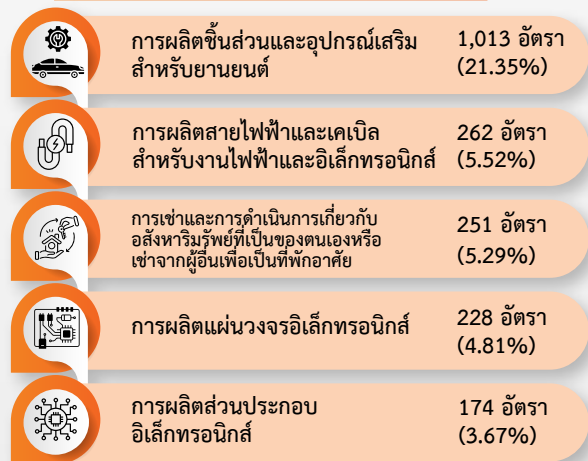
ข้อมูล ณ เดือนสิงหาคม 2568 พบว่านายจ้าง/สถานประกอบการ แจ้งความต้องการแรงงานผ่านกรมการจัดหางาน มีจำนวน 4,745 อัตรา โดยอุตสาหกรรมการผลิตชิ้นส่วนและอุปกรณ์เสริมสำหรับยานยนต์ มีความต้องการแรงงานมากที่สุด จำนวน 1,013 อัตรา (ร้อยละ 21.35) รองลงมา ได้แก่ การผลิตสายไฟฟ้าและเคเบิลสำหรับงานไฟฟ้าและอิเล็กทรอนิกส์ จำนวน 262 อัตรา (ร้อยละ 5.52) การเช่าและการดำเนินการเกี่ยวกับอสังหาริมทรัพย์ที่เป็นของตนเองหรือเช่าจากผู้อื่นเพื่อเป็นที่พักอาศัย จำนวน 251 อัตรา (ร้อยละ 5.29) การผลิตแผ่นวงจรอิเล็กทรอนิกส์ จำนวน 228 อัตรา (ร้อยละ 4.81) และการผลิตส่วนประกอบอิเล็กทรอนิกส์ จำนวน 174 อัตรา (ร้อยละ 3.67) ตามลำดับ



ตำแหน่งงานที่แจ้งผ่านกรมการจัดหางาน 5 อันดับแรก ตามประเภทอาชีพ



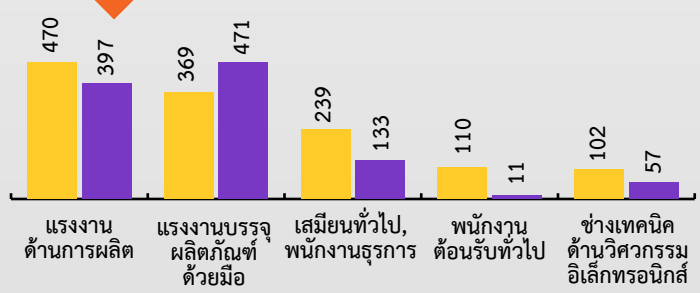
ตำแหน่งงานที่แจ้งผ่านกรมการจัดหางาน 5 อันดับแรก ตามประเภทอุตสาหกรรม



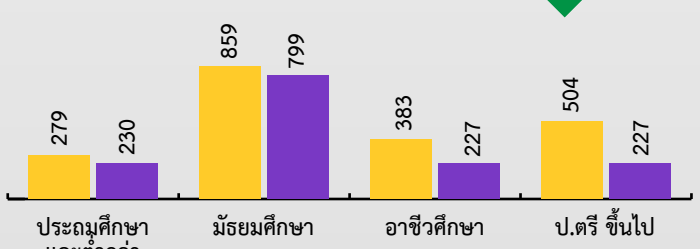
ผู้สมัครงานที่มาใช้บริการ และการบรรจุงาน ผ่านกรมการจัดหางาน

ข้อมูล ณ เดือนสิงหาคม 2568 พบว่าผู้สมัครงานที่มาใช้บริการผ่านกรมการจัดหางาน มีจำนวน 2,025 คน เพิ่มขึ้นจากช่วงเดียวกันของปีก่อน ร้อยละ 10.41 และการบรรจุงาน จำนวน 1,483 คน เพิ่มขึ้นจากช่วงเดียวกันของปีก่อน ร้อยละ 18.73 โดยผู้สมัครงานส่วนใหญ่จบการศึกษาระดับมัธยมศึกษา สำหรับอาชีพที่ผู้สมัครงานมีการบรรจุงานมากที่สุด คือ แรงงานบรรจุผลิตภัณฑ์ด้วยมือ

5 อันดับแรก จำแนกตามประเภทอาชีพ



จำแนกตามวุฒิการศึกษา



ที่มา : ระบบไทยมีงานทำ กรมการจัดหางาน

03

การเดินทางไปทำงานต่างประเทศ

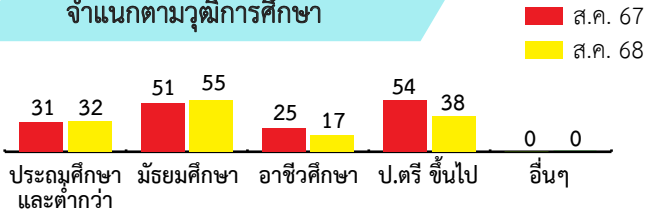
ข้อมูลจากกองบริหารแรงงานไทยไปต่างประเทศ ณ เดือนสิงหาคม 2568 ภาคตะวันตกมีแรงงานเดินทางไปทำงานต่างประเทศ จำนวน 142 คน หรือร้อยละ 1.49 ของแรงงานที่เดินทางไปทำงานต่างประเทศทั้งหมด จำแนกเป็นการเดินทาง 5 วิธี จำนวน 76 คน และ RE-ENTRY จำนวน 66 คน

การเดินทางทุกประเภท จำนวน 142 คน

📉 ลดลง 11.80% จากช่วงเดียวกันของปีก่อน

📈 เพิ่มขึ้น 0.71% จากเดือนก่อน

จำแนกตามวุฒิการศึกษา



ประเทศที่มีผู้เดินทางไปทำงานสูงสุด 5 อันดับแรก



มาเลเซีย 32 คน



รัฐอิสราเอล 20 คน



ไต้หวัน 19 คน



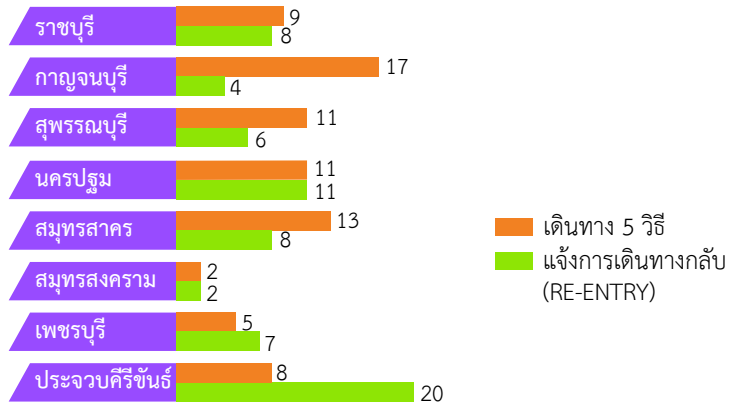
ญี่ปุ่น 12 คน



สหรัฐอเมริกา 11 คน

ที่มา : กองบริหารแรงงานไทยไปต่างประเทศ

จำนวนการเดินทางไปทำงานต่างประเทศ จำแนกรายจังหวัด



04

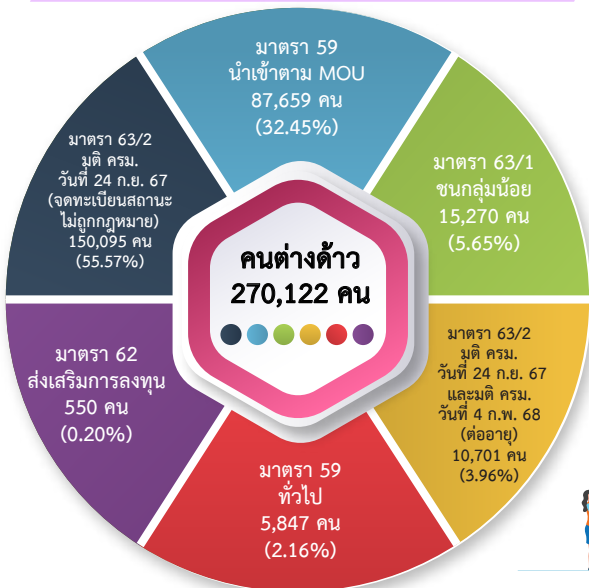
การทำงานของคนต่างด้าว

📉 ลดลง 55.23% จากช่วงเดียวกันของปีก่อน

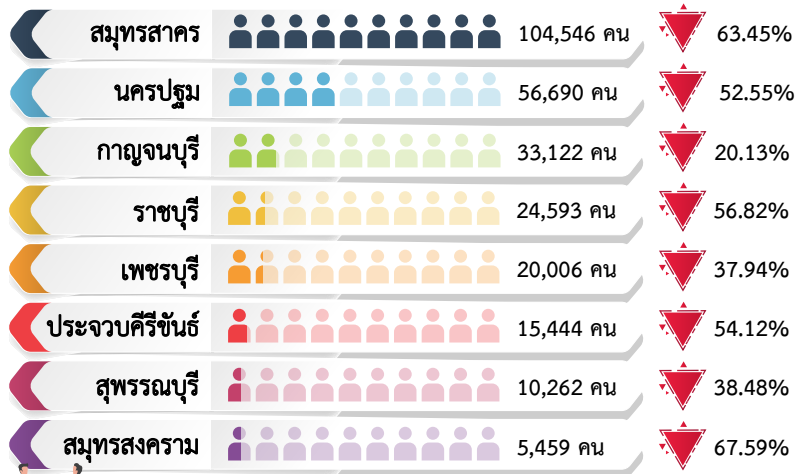
📉 ลดลง 2.74% จากเดือนก่อน

ข้อมูลจากสำนักบริหารแรงงานต่างด้าว ณ เดือนสิงหาคม 2568 ภาคตะวันตกมีคนต่างด้าวที่ได้รับอนุญาตทำงาน จำนวน 270,122 คน ลดลงจากเดือนก่อน จำนวน 7,616 คน และลดลงจากช่วงเดียวกันของปีก่อน จำนวน 333,201 คน เนื่องจากในช่วงที่ผ่านมาแรงงานต่างด้าว ตามมติ ครม. 24 กันยายน 2567 และมติ ครม. 4 กุมภาพันธ์ 2568 อยู่ระหว่างการต่อใบอนุญาตทำงาน และสถานการณ์ความไม่สงบของประเทศกัมพูชาที่ส่งผลกระทบ จึงทำให้คนต่างด้าวมีจำนวนลดลง

จำแนกตามประเภทการอนุญาตให้ทำงาน



จำแนกรายจังหวัด



เปรียบเทียบช่วงเดียวกันปีก่อน

ที่มา : สำนักบริหารแรงงานต่างด้าว

ขอเชิญติดตามรับฟังรายการวิทยุ “เพื่อนแรงงาน” ทาง สวท. AM 1593 KHz. จังหวัดราชบุรี ทุกวันพุธ เวลา 15.00 - 15.30 น.



ศูนย์บริหารข้อมูลตลาดแรงงานภาคตะวันตก
www.doe.go.th/lmi_ratchaburi
www.facebook.com/LMIWestern
 YouTube ช่อง “Western LMI Station”
 TikTok ช่อง @Western LMI Station