



กรมการจัดหางาน

# วารสาร

## สถานการณ์ตลาดแรงงานภาคใต้ ปีที่ 17 ฉบับที่ 9 ประจำเดือนกันยายน 2568

ขุมพร ระนอง สุราษฎร์ธานี นครศรีธรรมราช ภูเก็ต กระบี่ พังงา ตรัง พัทลุง สตูล สงขลา ปัตตานี ยะลา นราธิวาส

### อุตสาหกรรมที่มีความต้องการมาก **3** อันดับแรก



การขายส่งและการขายปลีก การซ่อมยานยนต์  
เช่น การขายยานยนต์ใหม่ชนิดรถยนต์นั่งส่วนบุคคล  
รถกระบะ รถตู้

การผลิต  
เช่น การผลิตน้ำมันปาล์ม

ที่พักแรม และบริการด้านอาหาร

## CONTENTS

**2** สถานการณ์การว่างงานและการเลิกจ้าง

ภาวะความต้องการแรงงาน **3**

**4** การไปทำงานต่างประเทศ

การทำงานของคนต่างด้าว **4**

## บทบรรณาธิการ

สถานการณ์ตลาดแรงงานภาคใต้ เดือนสิงหาคม 2568 เป็นการนำเสนอข้อมูลที่ใช้บริการผ่านกรมการจัดหางาน ซึ่งพบว่า นายจ้าง/สถานประกอบการมีความต้องการแรงงาน จำนวน 3,958 อัตรา ผู้สมัครงานที่มาใช้บริการจัดหางาน จำนวน 3,294 คน และมีการบรรจุงาน จำนวน 2,368 คน

สำหรับการเดินทางไปทำงานต่างประเทศ จำนวน 664 คน เพิ่มขึ้นจากเดือนก่อน ร้อยละ 29.18 ส่วนแรงงานต่างด้าว คงเหลือในภาคใต้ จำนวน 204,295 คน ลดลงจากเดือนก่อน ร้อยละ 1.18 ติดตามสถานการณ์ตลาดแรงงานภาคใต้ ได้จาก เว็บไซต์ <https://doe.go.th/lmi-south> หรือ Facebook ศูนย์บริหารข้อมูลตลาดแรงงานภาคใต้

## จัดทำโดย

ศูนย์บริหารข้อมูลตลาดแรงงานภาคใต้  
อาคารสำนักงานจัดหางานจังหวัดสงขลา (ชั้น 2)  
33 ถนนแหลมสนอ่อน ตำบลบ่อยาง  
อำเภอเมืองสงขลา จังหวัดสงขลา 90000

0 7432 1095

[www.doe.go.th/lmi-south](http://www.doe.go.th/lmi-south)

[lmi\\_ska@hotmail.com](mailto:lmi_ska@hotmail.com)

ศูนย์บริหารข้อมูลตลาดแรงงานภาคใต้



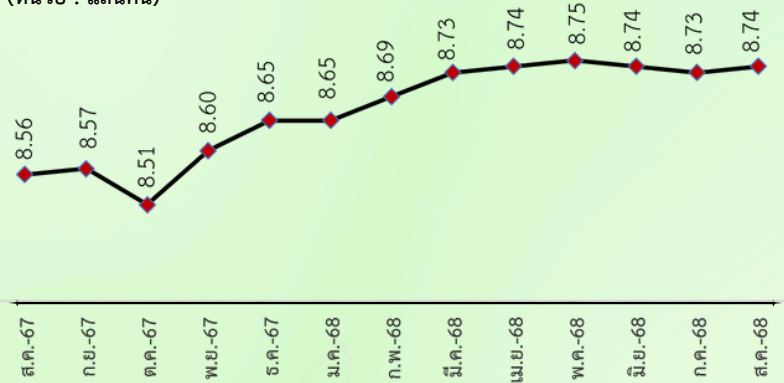


# สถานการณ์การว่างงานและการเลิกจ้าง

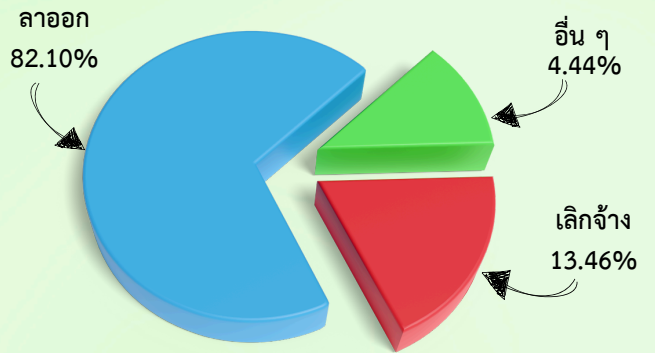
สถานการณ์การว่างงานและเลิกจ้างในภาคใต้ เดือนสิงหาคม 2568 มีผู้ประกันตนในระบบ ประกันสังคม (มาตรา 33) จำนวน 873,813 คน เพิ่มขึ้นจากเดือนก่อน จำนวน 585 คน (ร้อยละ 0.07) และมีผู้ประกันตนมาขึ้นทะเบียนขอรับประโยชน์ทดแทนกรณีว่างงาน จำนวน 6,285 คน คิดเป็นร้อยละ 0.72 ของผู้ประกันตนมาตรา 33 เมื่อเปรียบเทียบกับช่วงเดียวกันของปีก่อน พบว่าผู้ขอรับประโยชน์ ทดแทนกรณีว่างงานเพิ่มขึ้น ร้อยละ 7.44 โดยสาเหตุ การว่างงาน คือการลาออกจากงาน จำนวน 5,160 คน คิดเป็นร้อยละ 82.10 โดยอาชีพที่ลาออกจากงานมากที่สุด คือ พนักงานธุรการ พนักงานบริการ ลูกค้า และพนักงานทั่วไป ส่วนการเลิกจ้าง จำนวน 846 คน คิดเป็นร้อยละ 13.46 และสิ้นสุดสัญญาจ้าง จำนวน 279 คน คิดเป็นร้อยละ 4.44

## ผู้ประกันตน (ม.33)

(หน่วย : แสนคน)



## ผู้ขอรับประโยชน์ทดแทนกรณีว่างงาน



## ผู้ขอรับประโยชน์ทดแทนกรณีว่างงาน จำแนกตามสาเหตุการออกจากงาน

### ลาออก

เดือนสิงหาคม 2568 จำนวน 5,160 คน

เพิ่มขึ้น จากช่วงเดียวกันของปีก่อน 5.24% (4,903 คน)

ลดลง จากเดือนก่อน 15.58% (6,112 คน)

### เลิกจ้าง

เดือนสิงหาคม 2568 จำนวน 846 คน

เพิ่มขึ้น จากช่วงเดียวกันของปีก่อน 4.96% (806 คน)

ลดลง จากเดือนก่อน 14.89% (994 คน)

### สิ้นสุดสัญญาจ้าง

เดือนสิงหาคม 2568 จำนวน 279 คน

เพิ่มขึ้น จากช่วงเดียวกันของปีก่อน 97.87% (141 คน)

ลดลง จากเดือนก่อน 28.83% (392 คน)

## สาเหตุที่ลาออกจากงาน

2,708 คน ต้องการเปลี่ยนงานใหม่

1,515 คน ประกอบอาชีพอิสระ

429 คน พักผ่อน

508 คน รักษาตัวเนื่องจากป่วย

## สาเหตุที่ถูกเลิกจ้าง

258 คน นายจ้างยกเลิกสัญญาจ้าง

363 คน ลดจำนวนพนักงาน

225 คน สถานประกอบการปิดกิจการ

## สาเหตุที่สิ้นสุดสัญญาจ้าง

279 คน นายจ้างยกเลิกสัญญาจ้าง



ที่มา : สำนักงานประกันสังคม



# ภาวะความต้องการแรงงาน

ข้อมูลการให้บริการจัดหางานในประเทศของกรมการจัดหางาน เดือนสิงหาคม 2568 พบว่า นายจ้าง/สถานประกอบการแจ้งความต้องการแรงงาน จำนวน 3,958 อัตรา อุตสาหกรรมที่มีความต้องการแรงงานมากที่สุด คือการขนส่งและการขายปลีก การซ่อมยานยนต์และจักรยานยนต์ จำนวน 1,115 อัตรา (ร้อยละ 28.17) เช่น การขายยานยนต์ใหม่ชนิดรถยนต์นั่งส่วนบุคคล รถกระบะ รถตู้ ฯลฯ รองลงมาคือการผลิต จำนวน 1,080 อัตรา (ร้อยละ 27.29) เช่น การผลิตน้ำมันปาล์ม ที่พักแรมและบริการด้านอาหาร จำนวน 667 อัตรา (ร้อยละ 16.85) กิจกรรมวิชาชีพ วิทยาศาสตร์และกิจกรรมทางวิชาการ จำนวน 217 อัตรา (ร้อยละ 5.48) และการก่อสร้าง จำนวน 146 อัตรา (ร้อยละ 3.69)



## ความต้องการแรงงาน

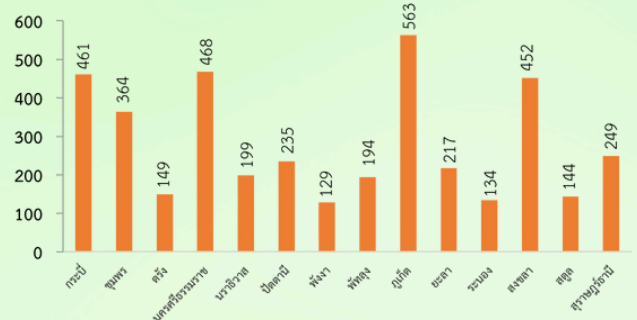
### ความต้องการแรงงาน

เดือนสิงหาคม 2568 จำนวน 3,958 อัตรา

ลดลง จากช่วงเดียวกันของปีก่อน 57.34% (9,279 อัตรา)

ลดลง จากเดือนก่อน 14.85% (4,648 อัตรา)

## ความต้องการแรงงาน จำแนกรายจังหวัด



## ความต้องการแรงงาน 5 อันดับแรก ตามสาขาอาชีพ

1. แรงงานทั่วไป
2. แรงงานด้านการผลิต
3. ตัวแทนนายหน้าขายบริการธุรกิจ
4. พนักงานธุรการ
5. แม่บ้าน (สำนักงาน)

## ความต้องการแรงงาน 5 อันดับแรก ตามประเภทอุตสาหกรรม

1. การขนส่งและการขายปลีก การซ่อมยานยนต์ เช่น การขายยานยนต์ใหม่ชนิดรถยนต์นั่งส่วนบุคคล รถกระบะ รถตู้
2. การผลิต เช่น การผลิตน้ำมันปาล์ม
3. ที่พักแรมและบริการด้านอาหาร
4. กิจกรรมวิชาชีพวิทยาศาสตร์และกิจกรรมทางวิชาการฯ
5. การก่อสร้าง



## ผู้สมัครงาน

### ผู้สมัครงานที่มาใช้บริการ

เดือนสิงหาคม 2568 จำนวน 3,294 คน

ลดลง จากช่วงเดียวกันของปีก่อน 25.53% (4,423 คน)

ลดลง จากเดือนก่อน 24.08% (4,339 คน)

## ผู้สมัครงาน 5 อันดับแรก ตามประเภทอาชีพ

- ▶ เสมียน เจ้าหน้าที่ 845 คน
- ▶ ช่างเทคนิคและผู้ปฏิบัติงานที่เกี่ยวข้อง 698 คน
- ▶ อาชีพงานพื้นฐาน 687 คน
- ▶ พนักงานบริการ พนักงานขายในร้านค้าและตลาด 521 คน
- ▶ ผู้ประกอบวิชาชีพด้านต่าง ๆ 193 คน

ที่มา : ระบบไทยมีงานทำ กรมการจัดหางาน



## บรรจุงาน

### การบรรจุงาน

เดือนสิงหาคม 2568 จำนวน 2,368 คน

ลดลง จากช่วงเดียวกันของปีก่อน 24.39% (3,132 คน)

ลดลง จากเดือนก่อน 20.32% (2,972 คน)

## การบรรจุงาน 5 อันดับแรก ตามประเภทอุตสาหกรรม

- ▶ การผลิต 663 คน
- ▶ การขนส่งและการขายปลีก การซ่อมยานยนต์ 619 คน
- ▶ ที่พักแรมและบริการด้านอาหาร 309 คน
- ▶ กิจกรรมวิชาชีพ วิทยาศาสตร์และกิจกรรมทางวิชาการ ได้แก่ กิจกรรมการบริการรักษาความปลอดภัย 185 คน
- ▶ การบริหารราชการป้องกันประเทศฯ 106 คน



# การไปทำงานต่างประเทศ

แรงงานไทยใน 14 จังหวัดภาคใต้ ได้รับอนุญาตให้เดินทางไปทำงานต่างประเทศ เดือนสิงหาคม 2568 จำนวน 664 คน เฉพาะ 5 วิธีการเดินทาง (แจ้งการเดินทางด้วยตนเอง กรมการจัดหางานจัดส่ง นายจ้างพา ลูกจ้างไปทำงาน นายจ้างส่งลูกจ้างไปฝึกงาน และบริษัทจัดหางานจัดส่ง) จำนวน 108 คน และการเดินทาง กลับไปทำงานต่างประเทศ (RE-ENTRY) จำนวน 556 คน เมื่อเปรียบเทียบกับเดือนก่อน การได้รับอนุญาต เดินทางไปทำงานต่างประเทศเพิ่มขึ้น จำนวน 150 คน (ร้อยละ 29.18)

## ประเทศที่เดินทางไปทำงาน 3 อันดับแรก



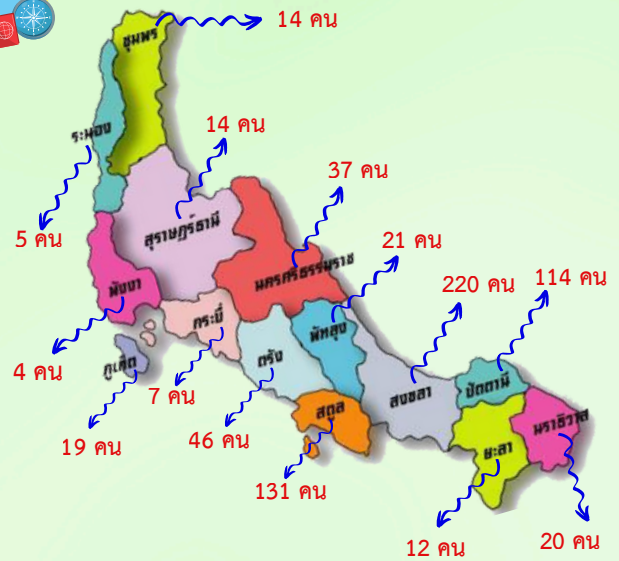
1 มาเลเซีย 513 คน

2 สิงคโปร์ 43 คน

3 สหรัฐอเมริกา 15 คน

ที่มา : กองบริหารแรงงานไทยไปต่างประเทศ

## กรมเดินทางไปทำงานต่างประเทศ จำนวนรายจังหวัด



# การทำงานของคนต่างด้าว

แรงงานต่างด้าวคงเหลือที่ทำงานใน 14 จังหวัดภาคใต้ เดือนสิงหาคม 2568 มีจำนวน 204,295 คน ลดลงจากช่วงเดียวกันของปีก่อน จำนวน 239,526 คน (ร้อยละ 53.97) และลดลงจากเดือนก่อน จำนวน 2,438 คน (ร้อยละ 1.18)

