



วารสาร

ปีที่ 17 ฉบับที่ 9 ประจำเดือนกันยายน 2568

สถานการณ์ตลาดแรงงานภาคกลาง Central Labour Market Situation

กรุงเทพมหานคร ~ สมุทรปราการ ~ นนทบุรี ~ ปทุมธานี ~ พระนครศรีอยุธยา ~ ชัยนาท ~ ลพบุรี ~ สระบุรี ~ สิงห์บุรี ~ อ่างทอง

อาชีพที่มีความต้องการแรงงาน
มากที่สุด 3 อันดับแรก

- แรงงานด้านการประกอบ
- ตัวแทนฝ่ายขายด้านเทคนิคและการค้า
- ตัวแทนจัดหาบริการทางธุรกิจ
และนายหน้าการค้า



บทบรรณาธิการ...

สถานการณ์ตลาดแรงงานภาคกลาง ข้อมูลเดือนสิงหาคม 2568 มีผู้ประกันตนมาขึ้นทะเบียนขอรับประโยชน์ทดแทนกรณีว่างงาน จำนวน 129,341 คน นายจ้าง/สถานประกอบการแจ้งความต้องการแรงงาน จำนวน 6,916 อัตรา อาชีพที่มีความต้องการแรงงานมากที่สุด คือ แรงงานด้านการประกอบ สำหรับภาวะการลงทุนมีโรงงานขออนุญาตเปิดกิจการใหม่ ลดลงร้อยละ 53.45 และการจ้างงานลดลงร้อยละ 81.73 การเดินทางไปทำงานต่างประเทศเพิ่มขึ้นร้อยละ 5.52 คนต่างด้าวคงเหลือที่ยังทำงาน จำนวน 996,562 คน

หากท่านมีข้อคิดเห็นหรือข้อเสนอแนะ สามารถติดต่อได้ที่
E-mail : lmi@doe.go.th lmicenter@windowslive.com

สารบัญ...

การว่างงานและการเลิกจ้าง	2
ภาวะความต้องการแรงงาน	2
ภาวะการลงทุน	3
การไปทำงานต่างประเทศ	4
การทำงานของคนต่างด้าว	4



จัดทำโดย : ศูนย์บริหารข้อมูลตลาดแรงงานภาคกลาง

กองบริหารข้อมูลตลาดแรงงาน กรมการจัดหางาน

เพจ Facebook

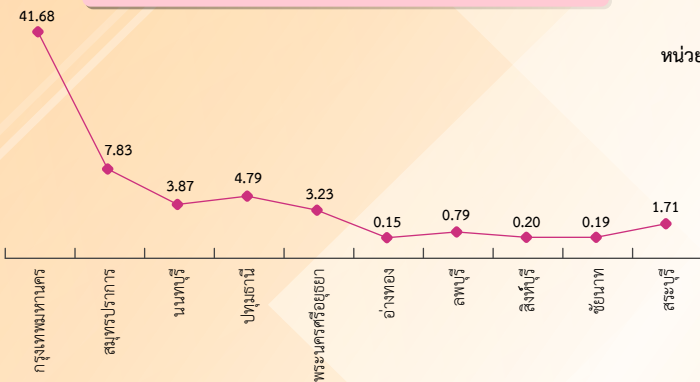
<http://doe.go.th/lmia>

สถานการณ์การว่างงานและการเลิกจ้าง

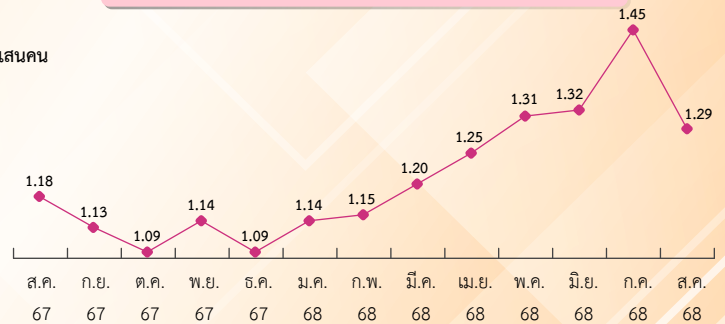
สถานการณ์การว่างงานและการเลิกจ้างในภาคกลาง เดือนสิงหาคม 2568 มีผู้ประกันตนในระบบประกันสังคม (มาตรา 33) จำนวน 6,442,399 คน และมีผู้ประกันตนมาขึ้นทะเบียนขอรับประโยชน์ทดแทนกรณีว่างงาน จำนวน 129,341 คน คิดเป็นร้อยละ 2.01 ของผู้ประกันตนมาตรา 33 เมื่อเปรียบเทียบกับช่วงเดียวกันของปีก่อน พบว่า มีผู้ขอรับประโยชน์ทดแทนเพิ่มขึ้นจำนวน 11,565 คน คิดเป็นร้อยละ 9.82 โดยสาเหตุการว่างงานจากการลาออกมากที่สุด คิดเป็นร้อยละ 79.23 รองลงมาคือ การเลิกจ้าง ร้อยละ 18.29 และสิ้นสุดสัญญาจ้าง ร้อยละ 2.48



ผู้ประกันตนมาตรา 33



ผู้ขอรับประโยชน์ทดแทนกรณีว่างงาน



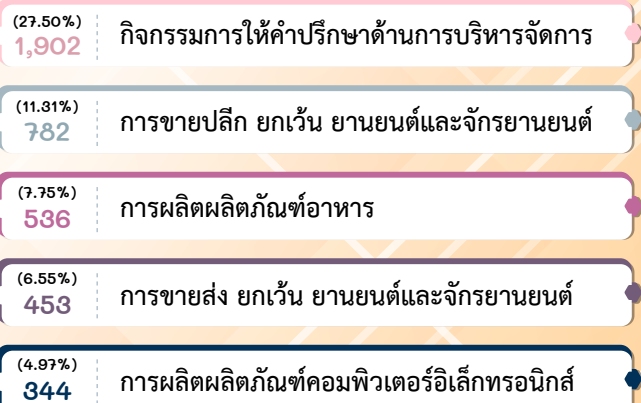
ภาวะความต้องการแรงงานภาคกลาง

ข้อมูลการให้บริการจัดหางานในประเทศของกรมการจัดหางาน เดือนสิงหาคม 2568 พบว่า นายจ้าง/สถานประกอบการแจ้งความต้องการแรงงาน จำนวน 6,916 อัตรา สาขาอุตสาหกรรมที่มีความต้องการแรงงานมากที่สุด คือ กิจกรรมการให้คำปรึกษาด้านการบริหารจัดการ รองลงมา การขายปลีก ๆ โดยมีความต้องการผู้ที่จบการศึกษาระดับมัธยมศึกษามากที่สุด

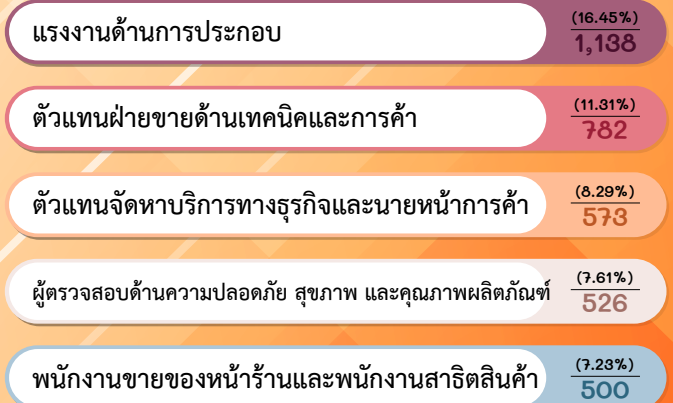


สาขาอุตสาหกรรมที่มีความต้องการแรงงานมาก 5 อันดับ

(หน่วย : อัตรา)



สาขาอาชีพที่มีความต้องการแรงงานมาก 5 อันดับ

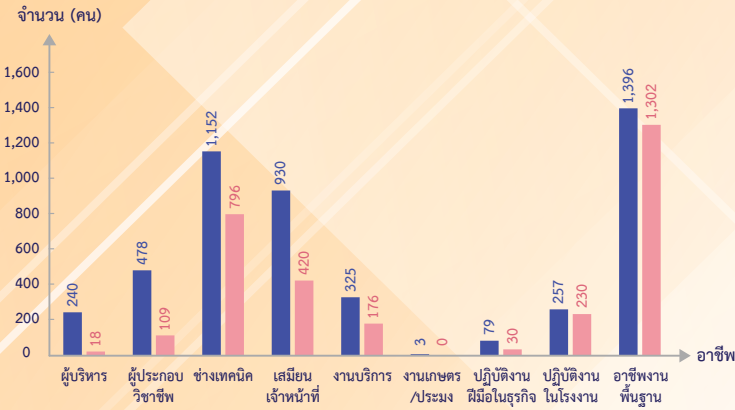


ผู้สมัครงานที่มาใช้บริการ และการบรรจุนงาน ผ่านกรมการจัดหางาน

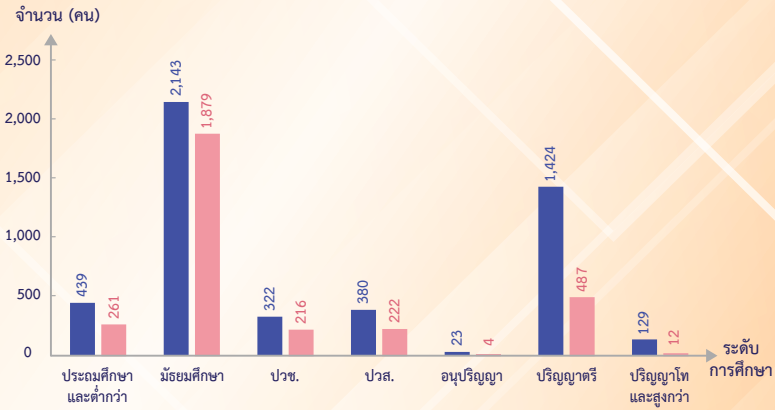
ข้อมูลผู้สมัครงานที่มาใช้บริการผ่านกรมการจัดหางาน เดือนสิงหาคม 2568 ภาคกลางมีผู้สมัครงาน จำนวน 4,860 คน ลดลงจากช่วงเดียวกันของปีก่อนร้อยละ 33.56 ส่วนการบรรจุนงาน จำนวน 3,081 คน ลดลงจากช่วงเดียวกันของปีก่อนร้อยละ 33.93 โดยผู้สมัครงานส่วนใหญ่จบการศึกษาระดับมัธยมศึกษา สำหรับอาชีพที่ผู้สมัครงานมีการบรรจุนงานมากที่สุด คือ แรงงานด้านการประกอบ

จำแนกตามกลุ่มอาชีพ

■ ผู้สมัครงานที่มาใช้บริการ ■ การบรรจุนงาน



จำแนกตามระดับการศึกษา



ภาวะการลงทุน

ข้อมูลจากกรมโรงงานอุตสาหกรรม การลงทุนใน 10 จังหวัดภาคกลาง เดือนสิงหาคม 2568 มีจำนวนโรงงานที่ได้รับอนุญาตให้เปิดกิจการใหม่ จำนวน 27 แห่ง ลดลงร้อยละ 53.45 จำนวนเงินลงทุน 3,189.60 ล้านบาท ลดลงร้อยละ 60.72 และการจ้างงานจำนวน 784 คน ลดลงร้อยละ 81.73 เมื่อเปรียบเทียบกับช่วงเดียวกันของปีก่อน โดยจังหวัดปทุมธานี มีจำนวนโรงงานขอเปิดกิจการใหม่มากที่สุด

โรงงาน
27 แห่ง

ลดลงจากปีก่อน -53.45% (58 แห่ง)
เพิ่มขึ้นจากเดือนก่อน +50.00% (18 แห่ง)

เงินลงทุน
3,189.60 ล้านบาท

ลดลงจากปีก่อน -60.72% (8,119.44 ลบ.)
เพิ่มขึ้นจากเดือนก่อน +61.20% (1,978.72 ลบ.)

การจ้างงาน
784 คน

ลดลงจากปีก่อน -81.73% (4,291 คน)
ลดลงจากเดือนก่อน -11.01% (881 คน)

โรงงานที่ได้รับการอนุญาตให้ประกอบกิจการใหม่



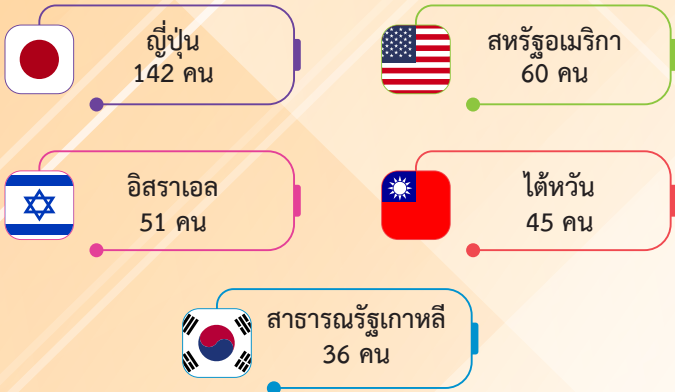
การจ้างงาน จำแนกตามประเภทกิจการ



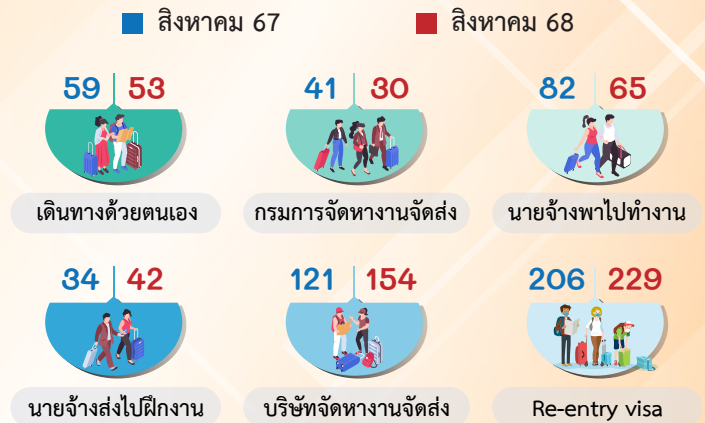
การไปทำงานต่างประเทศ

ข้อมูลจากกองบริหารแรงงานไทยไปต่างประเทศ แรงงานไทยใน 10 จังหวัดภาคกลาง ได้รับอนุญาตให้เดินทางไปทำงานต่างประเทศ เดือนสิงหาคม 2568 จำนวน 573 คน จำแนกการเดินทาง 5 วิธี จำนวน 344 คน และ RE-ENTRY VISA จำนวน 229 คน เปรียบเทียบกับช่วงเดียวกันของปีก่อนเพิ่มขึ้นร้อยละ 5.52 (543 คน) และเปรียบเทียบกับเดือนก่อนเพิ่มขึ้นร้อยละ 29.05 (444 คน)

5 อันดับประเทศที่แรงงานไทยเดินทางไปทำงานมากที่สุด



จำแนกตามประเภทการเดินทาง



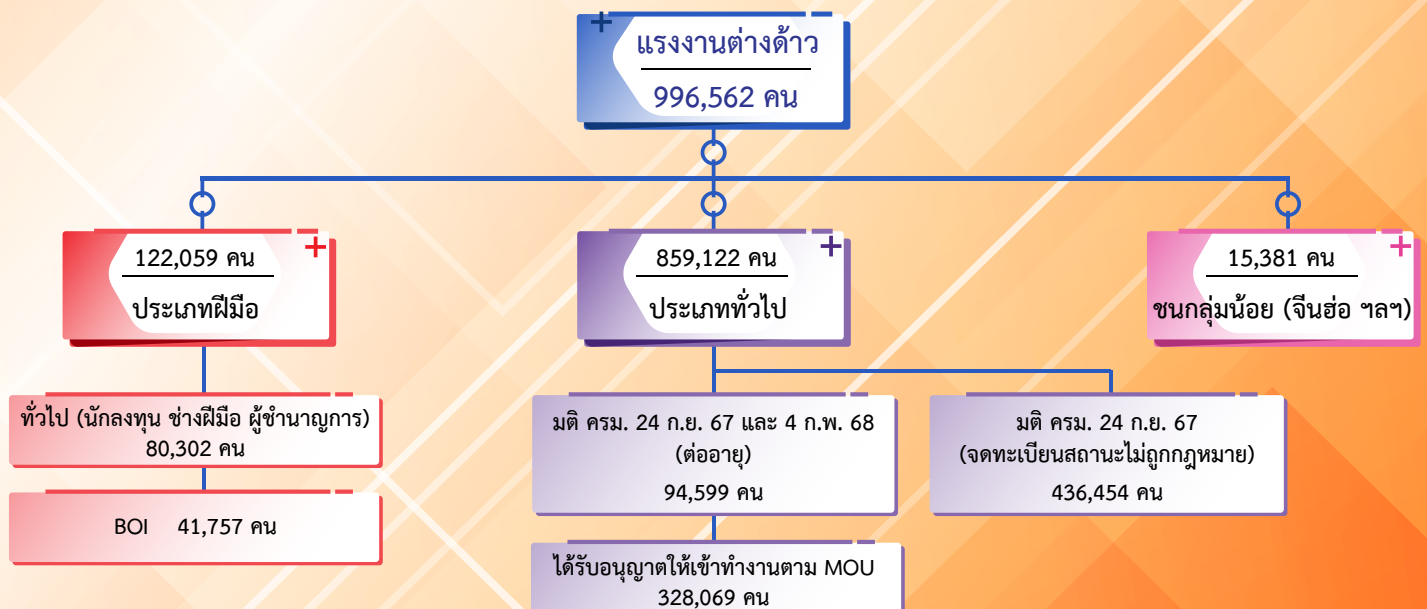
จำแนกรายจังหวัด



ที่มา : กองบริหารแรงงานไทยไปต่างประเทศ

การทำงานของคนต่างด้าว

คนต่างด้าวคงเหลือที่ทำงานใน 10 จังหวัดภาคกลาง ณ เดือนสิงหาคม 2568 จำนวน 996,562 คน โดยเป็นแรงงานต่างด้าว 4 สัญชาติ (เมียนมา ลาว กัมพูชา และเวียดนาม) จำนวน 859,122 คน (ร้อยละ 86.21) คนต่างด้าวระดับฝีมือชำนาญการ จำนวน 122,059 คน (ร้อยละ 12.25) และชนกลุ่มน้อย/บุคคลพื้นที่สูง จำนวน 15,381 คน (ร้อยละ 1.54)



ที่มา : สำนักบริหารแรงงานต่างด้าว