



ปีที่ ๑๘ ฉบับที่ ๑๐ ประจำเดือนตุลาคม ๒๕๖๘

วารสารสำนักงานจัดหางานจังหวัดสุโขทัย

กรมการจัดหางาน กระทรวงแรงงาน



ขอเชิญเที่ยวงานประเพณี ลอยกระทง

แห่เทียน เล่นไฟ จังหวัดสุโขทัย
Sukhothai Loy Krathong and Candle Festival 2025

๒๗ ตุลาคม - ๕ พฤศจิกายน ๒๕๖๘ ณ อุทยานประวัติศาสตร์สุโขทัย
October 27th - November 5th, 2025 at Sukhothai Historical Park, Sukhothai Thailand



“ ทั้ททง ่อญปโลง ”

Smart Job News @ Sukhothai วารสารสำนักงานจัดหางานจังหวัดสุโขทัย ประจำเดือน
ตุลาคม ๒๕๖๘ วารสารฉบับนี้ประกอบไปด้วย ตำแหน่งงานว่างในจังหวัดสุโขทัย
อาชีพอิสระคนสุโขทัย “ชายข้ามเป็บ” ชาวประชาสัมพันธ์ สถานที่ท่องเที่ยวในจังหวัดสุโขทัย
และภารกิจกาให้บริการของสำนักงานจัดหางานจังหวัดสุโขทัย

คอลัมน์ที่น่าสนใจ

- ตำแหน่งงานว่างในจังหวัดสุโขทัย ๑
- อาชีพอิสระคนสุโขทัย ๕
- ชาวประชาสัมพันธ์ ๖
- สถานที่ท่องเที่ยวในจังหวัดสุโขทัย ๑๔
- ภาพกิจกรรมประจำเดือนกันยายน ๒๕๖๘ ๑๕



ช่องทางการให้บริการสำนักงานฯ



QR Code
E -SERVICE



QR Code
LINE OFFICIAL



QR Code
TikTok



๒๘๕ ม.๑๔ ถนน สุโขทัย-กำแพงเพชร ต.บ้านกล้วย อ.เมืองสุโขทัย จ.สุโขทัย ๖๔๐๐๐

๐ ๕๕๖๑ ๐๒๑๘ - ๙



ตำแหน่งงานว่างในจังหวัดสุโขทัย

๑. บริษัท บี.เค. เม็ททอล ซีท (ศรีสีขนาลัย) จำกัด
ที่ตั้ง ๗๘๘ หมู่ที่ ๒ ตำบลหาดเสี้ยว อำเภอศรีสีขนาลัย จังหวัดสุโขทัย โทร ๐๘ ๑๗๙๕ ๖๕๕๒ หรือ ๐๙ ๓๒๘๓ ๗๗๕๕
ประเภทกิจการ ผลิตและจำหน่ายหลังคา ลวดตาข่าย โครงผ้า และยิปซัม

ตำแหน่งงานว่าง	คุณสมบัติ				ค่าจ้าง	สวัสดิการ/เงื่อนไข/ รายละเอียดลักษณะงาน
	จำนวน	เพศ	อายุ	วุฒิ		
๑. พนักงานขับรถขนส่งสินค้า	๒	ชาย	๒๔ - ๓๕ ปี	ม.๓+	ตามตกลง	- มีใบขับขี่ (บ.๒ / ท.๒) จะรับพิจารณาเป็นพิเศษ
๒. พนักงานฝ่ายผลิต	๑	ชาย	๒๔ - ๓๕ ปี	ม.๓+	ตามตกลง	- มีความรับผิดชอบ - มีประกันสังคม - มีประกันชีวิต - มีโอที - มีโบนัสประจำปี

๒. เลอซาร์ม สุโขทัย รีสอร์ท
ที่ตั้ง ๙/๙ หมู่ที่ ๓ ตำบลเมืองเก่า อำเภอเมืองสุโขทัย จังหวัดสุโขทัย โทร ๐ ๕๕๖๓ ๓๓๓๓
ประเภทกิจการ บริการที่พัก

ตำแหน่งงานว่าง	คุณสมบัติ				ค่าจ้าง	สวัสดิการ/เงื่อนไข/ รายละเอียดลักษณะงาน
	จำนวน	เพศ	อายุ	วุฒิ		
๑. พนักงานเสิร์ฟ	๒	ไม่ระบุ	๒๕ ปี+	ม.๓+	๓๔๗ บาท/วัน	- สามารถทำงานเป็นกะได้ - มีใจรักในงานด้านการบริการ
๒. กู้ก อาหารไทย/ยุโรป	๑	ไม่ระบุ	๓๕ ปี+	ไม่ระบุ	ตามตกลง	- มีประสบการณ์ด้านอาหารไทย/ยุโรป อย่างน้อย ๑ ปี ขึ้นไป
๓. แม่บ้าน	๒	หญิง	๒๕ ปี+	ไม่ระบุ	๓๔๗ บาท/วัน	- มีประสบการณ์จะรับพิจารณาเป็นพิเศษ
๔. บาร์เทนเดอร์	๑	ไม่ระบุ	๒๕ ปี+	ไม่ระบุ	๓๔๗ บาท/วัน	- มีประสบการณ์จะรับพิจารณาเป็นพิเศษ

๓. ห้างหุ้นส่วนจำกัด สุโขทัยยูนิค
ที่ตั้ง ๑๘๘/๓ หมู่ที่ ๗ ตำบลธานี อำเภอเมืองสุโขทัย จังหวัดสุโขทัย โทร ๐๘ ๙๘๕๘ ๘๙๗๕
ประเภทกิจการ จำหน่ายส่งและปลีกน้ำแข็งอนามัย

ตำแหน่งงานว่าง	คุณสมบัติ				ค่าจ้าง	สวัสดิการ/เงื่อนไข/ รายละเอียดลักษณะงาน
	จำนวน	เพศ	อายุ	วุฒิ		
เสมียน	๑	หญิง	ไม่ระบุ	ไม่ระบุ	ตามตกลง	- มีประสบการณ์จะพิจารณาเป็นพิเศษ

ตำแหน่งงานว่างในจังหวัดสุโขทัย

๔. โรงสีทองชัยแสงการเกษตร
ที่ตั้ง ๒๙/๑ หมู่ที่ ๑๔ ตำบลเกาะตาเลีย อำเภอสรีสำโรง จังหวัดสุโขทัย โทร ๐๙ ๙๑๔๕ ๔๕๕๙ หรือ ๐๙ ๙๑๕๔ ๖๔๕๑
ประเภทกิจการ ผู้ผลิตและจำหน่ายข้าวสาร เกรดส่งออก

ตำแหน่งงานว่าง	คุณสมบัติ				ค่าจ้าง	สวัสดิการ/เงื่อนไข/ รายละเอียดลักษณะงาน
	จำนวน	เพศ	อายุ	วุฒิ		
๑. พนักงานธุรการ	๓	ไม่ระบุ	๑๘ - ๓๐ ปี	ม.๓+	๓๔๗ บาท/วัน	- ไม่จำเป็นต้องมีประสบการณ์ - มีประกันสังคม
๒. พนักงานฝ่ายผลิต	๕	ชาย	๑๘ - ๓๐ ปี	ม.๓+	๓๔๗ บาท/วัน	- มีโอที - มีเบี้ยขยัน - มีเงินพิเศษตามความสามารถ

๕. ห้างหุ้นส่วนจำกัด เอ-วิน เซอร์วิส
ที่ตั้ง ๔๔/๘๐ หมู่ที่ ๔ ตำบลบ้านหลุม อำเภอเมืองสุโขทัย จังหวัดสุโขทัย โทร ๐๘ ๑๗๒๗ ๒๙๘๙
ประเภทกิจการ รับเหมาก่อสร้างทั่วไป

ตำแหน่งงานว่าง	คุณสมบัติ				ค่าจ้าง	สวัสดิการ/เงื่อนไข/ รายละเอียดลักษณะงาน
	จำนวน	เพศ	อายุ	วุฒิ		
วิศวกร (ไฟฟ้า หรือ เครื่องกล)	๑	ชาย	๒๖ ปี+	ป.ตรี	๑๘,๐๐๐ บาท/เดือน	- มีใบอนุญาตประกอบวิชาชีพวิศวกรรม - สำเร็จการศึกษาไม่ต่ำกว่า ๓ ปี - มีประกันสังคม - มีชุดยูนิฟอร์มพนักงานให้ - ทำงานตั้งแต่เวลา ๐๘.๐๐ - ๑๘.๐๐ น.

๖. โรงเลื่อยโชคมาลี
ที่ตั้ง ๑๕๓/๘ หมู่ที่ ๑ ตำบลเมืองเก่า อำเภอเมืองสุโขทัย จังหวัดสุโขทัย โทร ๐๘ ๙๗๐๖ ๒๙๑๙
ประเภทกิจการ โรงเลื่อย

ตำแหน่งงานว่าง	คุณสมบัติ				ค่าจ้าง	สวัสดิการ/เงื่อนไข/ รายละเอียดลักษณะงาน
	จำนวน	เพศ	อายุ	วุฒิ		
คนงานทั่วไป	๔	ไม่ระบุ	๒๕ - ๕๐ ปี	ไม่ระบุ	เริ่มต้น ๓๕๐ บาท/วัน	- มีที่พักให้ฟรี - มีน้ำ - ไฟฟ้าให้ใช้ฟรี - มีประกันสังคมให้ - รับพิจารณาคุณสมบัติ

ตำแหน่งงานว่างในจังหวัดสุโขทัย

๗. บริษัท ง่วนฮงหลี เครื่องจักรกลการเกษตร จำกัด สาขาสุโขทัย
 ที่ตั้ง ๓๙๔ หมู่ที่ ๑๑ ตำบลบ้านสวน อำเภอเมืองสุโขทัย จังหวัดสุโขทัย โทร ๐๙ ๙๐๐๙ ๕๕๒๗
 ประเภทกิจการ ผู้แทนจำหน่ายแทรกเตอร์และเครื่องยนต์เล็ก

ตำแหน่งงานว่าง	คุณสมบัติ				ค่าจ้าง	สวัสดิการ/เงื่อนไข/ รายละเอียดลักษณะงาน
	จำนวน	เพศ	อายุ	วุฒิ		
ช่างบริการ	๑	ชาย	๒๕ - ๓๘ ปี	ปวช.+	เริ่มต้น ๙,๐๐๐ บาท/เดือน	<ul style="list-style-type: none"> - มีประสบการณ์ด้านงานช่าง - ขับรถ ๖ ล้อได้ จะรับพิจารณาเป็นพิเศษ - มีใบขับขี่รถยนต์ - มีประกันสังคม - มีโอที

๘. โรงแรมสุโขทัย เฮอริเทจ รีสอร์ท
 ที่ตั้ง ๙๙๙ หมู่ที่ ๒ ตำบลคลองกระจง อำเภอสวรรคโลก จังหวัดสุโขทัย โทร ๐๕ ๕๖๔๗ ๕๖๔๗ ต่อ ๗๓๐๔
 ประเภทกิจการ บริการที่พัก

ตำแหน่งงานว่าง	คุณสมบัติ				ค่าจ้าง	สวัสดิการ/เงื่อนไข/ รายละเอียดลักษณะงาน
	จำนวน	เพศ	อายุ	วุฒิ		
แม่บ้าน	๒	ไม่จำกัด	ไม่ระบุ	ไม่ระบุ	ตามตกลง	<ul style="list-style-type: none"> - มีประสบการณ์จะพิจารณาเป็นพิเศษ - รักงานบริการ มีความรับผิดชอบสูง - รักความสะอาด - สามารถทำงานเป็นกะได้ - สามารถทำงานวันหยุดได้

๙. บริษัท ปตท. จำกัด (มหาชน) สาขาศรีสัชชาลัย
 ที่ตั้ง ๘๘๘ หมู่ที่ ๒ ตำบลหาดเสี้ยว อำเภอศรีสัชชาลัย จังหวัดสุโขทัย โทร ๐๙ ๑๗๗๐ ๓๐๙๐
 ประเภทกิจการ สถานีบริการน้ำมันเชื้อเพลิง


ตำแหน่งงานว่าง	คุณสมบัติ				ค่าจ้าง	สวัสดิการ/เงื่อนไข/ รายละเอียดลักษณะงาน
	จำนวน	เพศ	อายุ	วุฒิ		
๑. พนักงานทั่วไป	๑	ไม่ระบุ	ไม่ระบุ	ม.๖+	ตามตกลง	<ul style="list-style-type: none"> - ซื่อสัตย์ ขยัน อดทน - ตรงต่อเวลา
๒. พนักงานประจำ ร้าน Café Amazon	๑	ไม่ระบุ	๑๘ ปี+	ม.๓+	ตามตกลง	<ul style="list-style-type: none"> - มีประสบการณ์จะพิจารณาเป็นพิเศษ

🔍 ตำแหน่งงานว่าง (เพิ่มเติม)


ตำแหน่งงานว่าง
ในจังหวัด





ตำแหน่งงานว่าง
ต่างจังหวัด



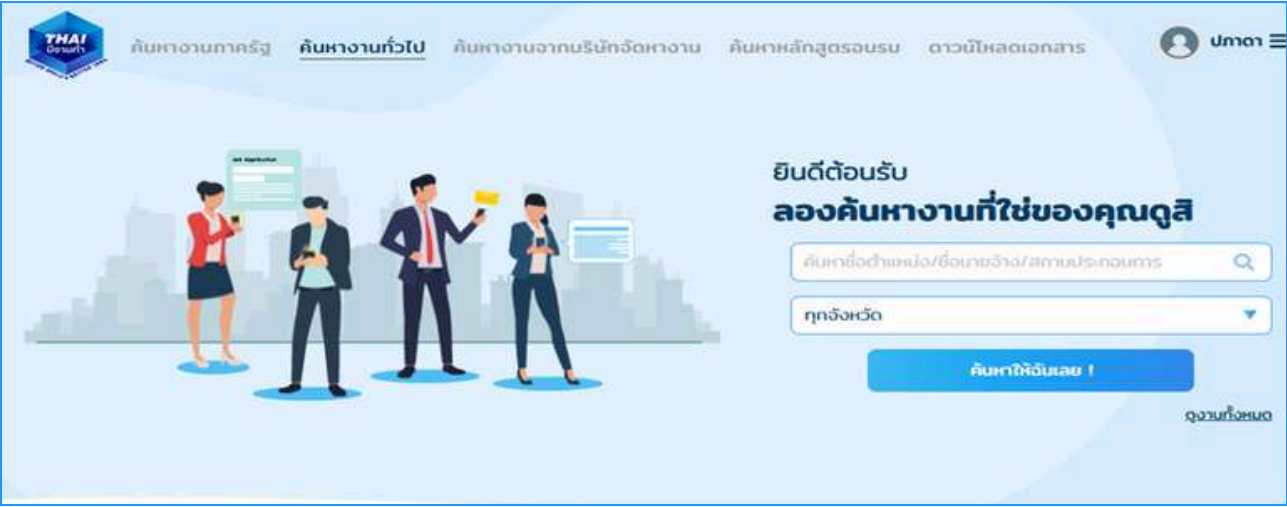
ตำแหน่งงานว่าง
คนพิการ




ตำแหน่งงาน
ต่างประเทศ



สามารถลงทะเบียนเข้าใช้งานเว็บไซต์ไทยมีงานทำ ได้ที่ <https://e-service.doe.go.th>

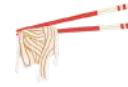


อาชีพอิสระคนซูโขทัย

อาชีพ : ชายข้าวเป็บ



ข้าวเป็บยายเครื่อง



ข้าวเป็บยายเครื่องตั้งอยู่เยื้องกับวัดนาต้นจัน ต.บ้านตึก อ.ศรีสัชชนาลัย จ.สุโขทัย บ้านทรงไทยกับยักษ์สองต้นที่ยืนเฝ้าบ้านอยู่ พร้อมป้ายร้านข้าวเป็บยายเครื่อง (ต้นตำรับ)

“ยายเครื่อง” หรือคุณคำเครื่อง วงศ์สารสิน เจ้าของตำรับข้าวเป็บยายเครื่องนี้ นับได้ว่าเป็นตัวอย่างของ Active Aging คนหนึ่ง ด้วยว่าทำข้าวเป็บขายมานานหลายสิบปีแล้ว แม้วันนี้จะปล่อยให้ลูก ๆ ได้เป็นคนไล่แป้งข้าวเป็บแทน แต่ยายเครื่องก็ยังควบคุมการผลิตเองแทบทุกขั้นตอน

โดยยายเครื่อง พร้อมบรรดาทีมแม่ครัวของยาย จะประจำอยู่ในเพิงเล็กอีกหลัง ซึ่งแยกออกมาจากครัวเปิดของข้าวเป็บ ทีมแม่ครัวซึ่งนำโดยยายเครื่องจะมีหน้าที่เจียวกากหมู ทำหมูแดงและเครื่องเคราต่าง ๆ เพื่อส่งไปให้ลูกชายลูกสาว ซึ่งอยู่หน้าเตาอีกที



ทำความรู้จักกับข้าวเป็บกัน

คำว่า “เป็บ” เป็นภาษาถิ่นของสุโขทัย หมายถึง “การพับ” ข้าวเป็บ คือ สิ่งที่อยู่ก้ำกึ่งระหว่างก๋วยเตี๋ยว ขนมจีน และปากหม้อ

การทำแป้งข้าวเป็บ เริ่มโดยการนำผสมแป้งข้าวเจ้ากับน้ำ คนละลายให้เป็นเนื้อเดียวกัน ตั้งพักไว้ ต่อไปก็เตรียมส่วนผสมอื่น ๆ ให้พร้อม เช่น ผักสดล้างสะอาด นำวุ้นเส้นแช่น้ำแล้วตัดให้สั้น

เตรียมหม้อหนึ่งให้พร้อม ใส่น้ำลงไปครึ่งหม้อ นำผ้าขาวมาชิงปากหม้อ รัดเชือกให้แน่น ดึงให้ตึง เจาะรูที่ผ้าหนึ่งด้าน เพื่อให้ไอน้ำระบายออก ยกขึ้นตั้งไฟ พอน้ำเดือดจัดให้หรี่ไฟลง ทำไข่ดาวหนึ่งก่อน โดยนำไข่ ๒ ฟอง ตอกวางลงบนผ้าขาวบางซึ่งปิดฝา รอไข่สุกตักจึงนำขึ้นพักไว้

การทำแป้งข้าวเป็บ ตักแป้งมาละเลงบนผ้าขาวบางให้ทั่วเสมอกัน ปิดฝารอบแป้งสุก ใส่วุ้นเส้น ตามด้วยผักบั้งหันท่อน ผักกะหล่ำปลีซอย และถั่วงอกลงบนแผ่นแป้ง ปิดฝาสักครู่ พอผักสุกใช้ไม้พายปาดแป้งพับไปพับมาปิดผักให้มิด (ทำเหมือนการทำข้าวเกรียบปากหม้อ ในขั้นตอนนี้จะเรียกว่า เป็บ) เสร็จแล้วตักใส่ชามพักไว้

จัดเสิร์ฟ นำไข่ดาวหนึ่งโปะลงบนตัวข้าวเป็บ ใส่ตามด้วยหมูสับ แคบหมูโรยมัน กระเทียมเจียว โรยหน้าด้วยต้นหอม ผักชี เสิร์ฟพร้อมน้ำซุขกระดูกหมู



ข่าวประชาสัมพันธ์



กรมการจัดหางาน



รับสมัครคัดเลือกผู้ฝึกงานเทคนิคคนไทยไปฝึกงานในประเทศญี่ปุ่น
โดยผ่านองค์กร IM Japan ปี 2569 ครั้งที่ 1 เพศชาย

กำหนดการรับสมัคร มี 4 รอบ ดังนี้

รอบการสมัคร	วันรับสมัคร	ประกาศรายชื่อผู้มีสิทธิ์สอบ	ศูนย์สอบ
1	1-30 กันยายน 2568	10 ตุลาคม 2568	จังหวัดนครราชสีมา
2	1-31 ตุลาคม 2568	7 พฤศจิกายน 2568	กรุงเทพมหานคร
3	1-30 พฤศจิกายน 2568	4 ธันวาคม 2568	กรุงเทพมหานคร
4	1-31 ธันวาคม 2568	9 มกราคม 2569	กรุงเทพมหานคร

รับสมัครออนไลน์เท่านั้น
ระบบจะเปิดตามรอบสมัครปัจจุบัน



ที่ระบบอิเล็กทรอนิกส์การบริการแรงงานไทยไปต่างประเทศ
E-Service สมัครได้ตลอด 24 ชั่วโมง ทางเว็บไซต์
<http://toea.doe.go.th> หรือสแกน QR

คุณสมบัติเบื้องต้น

- ★ เพศชาย อายุ 18 - 30 ปี
- ★ มีวุฒิการศึกษาระดับ ม.6 ปวช. ปวส. ป.ตรี ไม่จำกัดสาขาวิชา
- ★ ความสูงไม่ต่ำกว่า 160 เซนติเมตร สุขภาพร่างกายแข็งแรง
- ★ พ้นภาวะการรับราชการทหารแล้ว สด.8 สด.43 รด.3 รด.5
- ★ ไม่มีรอยสักตามร่างกาย ทั้งขนาดเล็ก หรือขนาดใหญ่ หรือความผิดปกติของร่างกาย ไม่เป็นโรคต้องห้ามเข้าญี่ปุ่น
- ★ ตาไม่เหล่ ไม่เข้ ไม่บอดสี (สายตาสั้น/ยาว สมัครได้ ใส่แว่นได้)
- ★ ไม่เคยไปฝึกงานหรือทำงานทักษะในประเทศญี่ปุ่น
- ★ ไม่เคยเดินทางเข้าญี่ปุ่นอย่างผิดกฎหมาย
- ★ ไม่มีประวัติการประพฤติผิดและไม่มีประวัติอาชญากรรม

จุดเด่นของโครงการ

- ★ ฝึกงานเทคนิคในประเทศญี่ปุ่น ระยะเวลา 3-5 ปี
- ★ อบรมภาษาญี่ปุ่น 4 เดือน อาหาร ที่พัก ฟรี
- ★ ตัวโดยสารเครื่องบิน ไป-กลับ ญี่ปุ่น ฟรี
- ★ สำเร็จการฝึกงานเทคนิค รับเงินสนับสนุน ประกอบด้วย 600,000 เยน

การสอบคัดเลือก

- การทดสอบสมรรถภาพร่างกาย
1. การทดสอบ ดันพื้น (Push Up) 35 ครั้งต่อเนื่อง
 2. การทดสอบ ลุกนั่ง (Sit Up) 25 ครั้งต่อเนื่อง
 3. การทดสอบ วิ่ง (Running) ระยะทาง 3,000 เมตร ภายในระยะเวลา 18 นาที

การประเมินภาษาญี่ปุ่น

1. การเขียนตัวอักษร ฮิระงานะ
 2. การเขียนตัวอักษร คะตะคะนะ
 3. คำศัพท์ภาษาญี่ปุ่น
- ผู้ที่ผ่านการทดสอบสมรรถภาพร่างกาย จะต้องเข้ารับการประเมินภาษาญี่ปุ่น สำหรับผู้ที่ไม่ผ่านการประเมินภาษาญี่ปุ่นในครั้งแรก สามารถขอเข้ารับประเมินภาษาญี่ปุ่นในครั้งต่อไปได้อีก จนกว่าจะสอบผ่าน โดยไม่ต้องทดสอบสมรรถภาพร่างกายอีก

ประกาศรับสมัคร



TOEA E-Service



ติดตามรายละเอียดการสมัครที่เพจ หรือโทรศัพท์
f IMthailand | 022451021 , 022459428



ข่าวประชาสัมพันธ์

ประชาสัมพันธ์

รับสมัครคนหางานไปทำงานในประเทศมาเลเซียกับนายจ้างบริษัท
Pusat Refleksologi Dan Urut Tradisional Manzoku

ตำแหน่งที่เปิดรับสมัคร
พนักงานนวดแผนไทย

SCAN ME!

รายละเอียดการสมัครเพิ่มเติม

คุณสมบัติ

1. เพศหญิง อายุ 23 - 44
2. มีใบรับรองการเข้าการฝึกอบรมการนวดแผนไทยจากสถาบันที่ได้รับรองรับรองอย่างน้อย 150 ชั่วโมง
3. สุขภาพดีและผ่านการตรวจสุขภาพกับโรงพยาบาลที่กำหนด
4. มีมารยาทและทัศนคติที่ดี

เงินเดือน 2,600 ริงกิตต่อเดือน หรือประมาณ 19,364.02 บาท

รับสมัครวันที่ 1 - 30 ตุลาคม 2568

10 อัตรา

สำนักงานจัดหางานจังหวัดสุโขทัย
285 ม.14 ถ.สุโขทัย - กำแพงเพชร ต.บ้านกล้วย อ.เมืองสุโขทัย จ.สุโขทัย 64000
0 5561 0218 - 9 sti@doe.go.th

ข่าวประชาสัมพันธ์

นายจ้างควรรู้ งานที่ห้ามคนต่างด้าวทำ

27 งานห้ามทำเด็ดขาด

1. งานแกะสลักไม้	17. งานทำพระพุทธรูป
2. งานขับชี่ยานยนต์	18. ทำร่มกระดาษ ผ้า
3. งานขายทอดตลาด	19. งานนายหน้า/ตัวแทน
4. งานเจียรไนเพชรพลอย	20. งานนวดไทย
5. งานเสริมสวย	21. งานมวนบุหรี่
6. งานทอผ้าด้วยมือ	22. งานมัดคุเทศก์
7. งานทอเสื่อ	23. งานเร่ขายสินค้า
8. งานทำกระดาษสาด้วยมือ	24. งานเรียงอักษร
9. งานทำเครื่องเงิน	25. งานสาวบิดเกลียวไหม
10. งานทำเครื่องดนตรีไทย	26. งานเลขานุการ
11. งานทำเครื่องถม	27. งานบริการทางกฎหมาย
12. งานทำเครื่องทอง เงิน นาก	
13. งานทำเครื่องลงหิน	
14. งานทำตุ๊กตาไทย	
15. งานทำบาตร	
16. งานทำผ้าไหมด้วยมือ	

3 งานห้าม...แต่ทำได้

ต้องเป็นคนต่างด้าวของประเทศที่มีข้อตกลงกับไทยเท่านั้น

1. วิชาชีพบัญชี
2. วิชาชีพวิศวกรรม
3. วิชาชีพสถาปัตยกรรม

8 งานห้าม...แต่ทำได้

ให้คนต่างด้าวทำงานฝีมือ/กึ่งฝีมือ นั้นได้ก็แต่เฉพาะที่มีนายจ้าง

1. งานกลสิกรรม	5. งานทำรองเท้า
2. งานช่างก่อสร้าง	6. งานทำหมวก
3. งานทำที่นอน	7. งานประดิษฐ์เครื่องแต่งกาย
4. งานทำมัด	8. งานปั้นดินเผา

2 งานห้าม...แต่ทำได้

เฉพาะแรงงานต่างด้าวที่มีนายจ้างและได้รับอนุญาตนำเข้า MOU เท่านั้น

1. งานกรรมกร
2. งานขายของหน้าร้าน

ฝ่าฝืน

แรงงานต่างด้าว มีโทษปรับตั้งแต่ 5,000 - 50,000 บาท และถูกผลักดันส่งกลับ

นายจ้าง มีโทษปรับตั้งแต่ 10,000 - 100,000 บาท ต่อต่างด้าว 1 คน

หากกระทำความผิดซ้ำ มีโทษจำคุกไม่เกิน 1 ปี หรือปรับตั้งแต่ 50,000 - 200,000 บาท หรือทั้งจำทั้งปรับและห้ามจ้างคนต่างด้าวทำงานเป็นเวลา 3 ปี

กรมการจัดหางาน www.doe.go.th สายด่วน 1506 กด 2  กองทะเบียนจัดหางานกลาง และคุ้มครองคนหางาน  www.doe.go.th/ipd

🔍 **ข่าวประชาสัมพันธ์**



เตือน!! จ้างแรงงานต่างด้าว ผิดกฎหมาย

มีความผิดตามพระราชกำหนดการบริหารจัดการ
การทำงานของคนต่างด้าว พ.ศ. 2560 และที่แก้ไขเพิ่มเติม

คนต่างด้าวทำงาน	นายจ้าง ให้คนต่างด้าวทำงาน
โดยไม่มีใบอนุญาตทำงาน หรือทำงานนอกเหนือจากที่มีสิทธิจะทำได้	โดยไม่มีใบอนุญาตทำงาน หรือทำงานนอกเหนือจากที่มีสิทธิจะทำได้
ฝ่าฝืนมีอัตราโทษ ตามมาตรา 101 ปรับตั้งแต่ 5,000 - 50,000 บาท และถูกส่งกลับประเทศ รวมทั้งห้ามขออนุญาตทำงาน ภายใน 2 ปี	ฝ่าฝืนมีอัตราโทษ ตามมาตรา 102 ปรับตั้งแต่ 10,000 - 100,000 บาท ต่อคนต่างด้าวที่จ้างหนึ่งคน หากกระทำความผิดซ้ำมีโทษ จำคุกไม่เกิน 1 ปี หรือปรับตั้งแต่ 50,000 - 200,000 บาท ต่อคนต่างด้าวที่จ้างหนึ่งคน หรือทั้งจำทั้งปรับ และห้ามผู้นั้นจ้างคนต่างด้าว ทำงานเป็นเวลา 3 ปี



กรมการจัดหางาน www.doe.go.th สายด่วน 1506 กด 2  กองทะเบียนจัดหางานกลาง และคุ้มครองคนหางาน  www.doe.go.th/ipd



ข่าวประชาสัมพันธ์

โครงการปลูกต้นกล้า (ภายใต้โครงการ 3 ม.)

มีงาน มีเงิน มีวุฒิการศึกษา

สวัสดิการที่จะได้รับ

- ค่าเบี้ยเลี้ยง 9,500 - 12,000 บาท
- ค่าเทอม 5,000 บาท/เทอม
- ค่าที่พัก 2,000 บาท/เดือน (ตลอดระยะเวลา 3 ปี)
- กุญเรียนต่อปริญญาตรี ฟรี
- ชุดยูนิฟอร์ม ฟรี
- ประกันอุบัติเหตุ
- ค่าตอบแทนปรับขึ้นตามทักษะ
- ส่วนลดในเครือ MINOR
- ใบบำเหน็จจากครอบครัว MINOR
- มีงานรองรับหลังจากจบการศึกษา

สวัสดิการทุกอย่างที่บริษัทฯ ให้อะไร
ไม่มีข้อผูกมัดใด ๆ ทั้งสิ้น

สอบถามข้อมูลเพิ่มเติมได้ที่

สำนักงานจัดหางานจังหวัดสุโขทัย

055 610 218 - 9

รายละเอียดโครงการ

- 1 เรียนในรูปแบบ online 100%
- 2 พบอาจารย์ที่ปรึกษาเดือนละ 1 ครั้ง
- 3 วุฒิประกาศนียบัตรวิชาชีพชั้นสูง (ปวส.)
- 4 ระยะเวลาเข้าร่วมโครงการ 3 ปี
- 5 ทำงานที่กรุงเทพและปริมณฑล
- 6 ทำงานวันละ 8 ชม. 6 วัน/สัปดาห์
- 7 มีงานรองรับ 100%

คุณสมบัติของนักศึกษา

- อายุตั้งแต่ 18 ปี ขึ้นไป ไม่เกิน 25 ปี
- จบระดับชั้นม.6 , ปวช. , กศน.หรือเทียบเท่า
- มีใจรักงานบริการ ยิ้มแย้มแจ่มใส
- ไม่มีโรคประจำตัว
- พร้อมเรียนรู้และเติบโตไปกับบริษัท

จบปริญญาตรีภายใน 3 ปี!

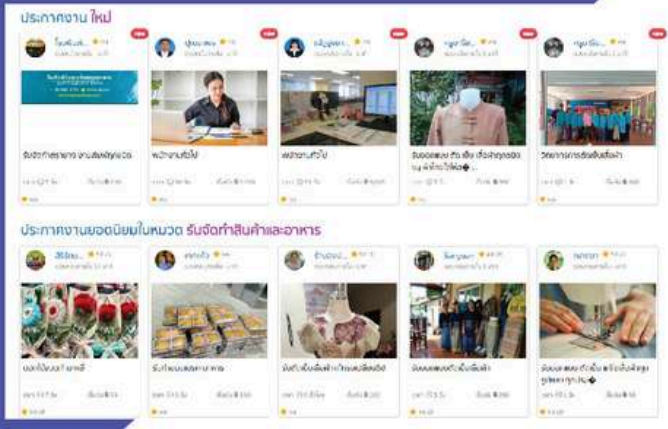
เรียน ปวส. 2 ปี + ปริญญาตรี 1 ปี

แบรนด์ที่รับนักศึกษาเข้าทำงาน



ข่าวประชาสัมพันธ์

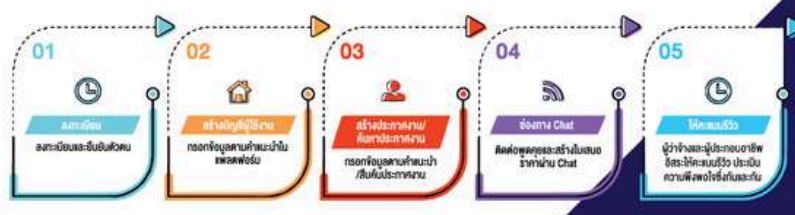
ผู้รับงานอิสระ: ประกาศงาน ฟรี!!



- > **คนทำงานอิสระ** เป็นแพลตฟอร์มดิจิทัลที่ให้บริการสำหรับผู้สนใจจะ**รับจ้างทำงานอิสระ** และผู้สนใจจะ**ว่าจ้างให้ทำงาน** โดยให้บริการผ่าน **Web Application** และ **Mobile Application**
- > **วัตถุประสงค์** เพื่อส่งเสริมการประกอบอาชีพ ให้เกิดการว่าจ้างผู้ประกอบการอิสระที่สะดวกรวดเร็ว และเปิดโอกาสในการจ้างงานของผู้ว่าจ้างและผู้รับงานอิสระ

ผู้ว่าจ้าง ค้นหาคนทำงานอิสระ ได้ง่ายๆ

- > มีประกาศของผู้รับงานอิสระที่หลากหลาย ให้ผู้ว่าจ้างได้เลือกสรรอย่างจุใจ ทั้งงานรับจัดทำสินค้าและอาหาร งานช่างนอกสถานที่ Graphic & Design และอีกมากมาย
- > ปลอดภัยด้วยระบบยืนยันตัวตนจากภาครัฐ
- > มีทีมงานให้คำปรึกษาครอบคลุมทั่วประเทศ สามารถขอรับบริการได้ที่สำนักงานจัดหางานจังหวัดทุกจังหวัด/สำนักงานจัดหางานกรุงเทพมหานครพื้นที่ 1-10



ดาวน์โหลดเลย ฟรี!!





ข่าวประชาสัมพันธ์

ขอเชิญเที่ยวงานประเพณี
ลอยกระทง
 แฉะเทียน เล่นไฟ ล่องวัดสุโขทัย
 ๒๗ ตุลาคม - ๕ พฤศจิกายน ๒๕๖๘
 ณ อุทยานประวัติศาสตร์สุโขทัย

Sukhothai Loy Krathong and Candle Festival, 2025
 October 27th - November 5th, 2025
 at Sukhothai Historical Park, Sukhothai Thailand



ข่าวประชาสัมพันธ์



ไม่ต้องพึ่งยาเสพติด มีความสุขกับสิ่งรอบตัว



เชื่อว่าเรามีดี



ทำชีวิตให้สมดุล



สร้างสัมพันธภาพที่ดี ในครอบครัว



ทุกคนมีปัญหา และมีทางออกเสมอ



ใส่ใจ ดูแลสุขภาพ



แยกแยะผิดถูกได้



หมั่นตรวจตรา ความเสี่ยงใกล้ตัว



อยู่ท่ามกลางเพื่อนที่ไว้วางใจกัน



มีความรู้เรื่องยาเสพติด



มีเป้าหมายชีวิต

สายด่วนแจ้งเบาะแสยาเสพติด โทร 1386

ขอขอบคุณแหล่งที่มา : <https://www.oncb.go.th>



สถานที่ท่องเที่ยวในจังหวัดสุโขทัย



ไร่เทียนสว่าง



ไร่เทียนสว่าง

- ไร่เทียนสว่าง ตั้งอยู่หมู่ที่ ๔ ต.ปากน้ำ อ.สวรรคโลก จ.สุโขทัย ซึ่งเป็นแหล่งเรียนรู้การพัฒนาอาชีพการเกษตรแบบผสมผสาน บนเนื้อที่ ๑๑๐ ไร่ ขณะนี้ได้กลายเป็นจุดเช็คอินใหม่อีกแห่งของอำเภอสวรรคโลก
- ➔ นายเทียน กล่ำบุตร อดีตผู้อำนวยการโรงเรียนจันทร์หุ่นบำเพ็ญ และเป็นเจ้าของไร่เทียนสว่างบอกว่า ที่นี่มีผลไม้พันธุ์ดีปลูกไว้จำนวนมาก ทั้งอินทผลัม ทับทิม มะพร้าวหอม ส้มโอ ส้มเขียวหวาน กล้วย มะยงชิด ทูเรียน มังคุด ละมุด พุทรา น้อยหน่า ฝรั่ง มะม่วง องุ่น เมล่อน เสาวรส มัลเบอร์รี่ และผักสวนครัวต่าง ๆ ทุกอย่างปลอดสารพิษ กินปลอดภัย แล้วยังมีเลี้ยงไก่ กบ กุ้งก้ามกราม และปลาพันธุ์ต่าง ๆ เพื่อเป็นแหล่งเรียนรู้ การพัฒนาอาชีพการเกษตรแบบผสมผสาน พร้อมเปิดรับนักศึกษา อายุ ๑๘ - ๗๐ ปี ที่สนใจอยากเรียนวิชาชีพเกษตร ฟรี ไม่มีค่าใช้จ่าย
- ➔ ปัจจุบัน “ไร่เทียนสว่าง” นอกจากเป็นแหล่งเรียนรู้การพัฒนาอาชีพการเกษตรแบบผสมผสานแล้ว ที่นี่ยังมีร้านกาแฟสด วิวสวย บรรยากาศดี อาหาร - เครื่องดื่มหลากหลาย แล้วยังมีผัก - ผลไม้อินทรีย์ วางจำหน่ายในราคาถูกทุกฤดูกาล ทำให้มีประชาชน นักท่องเที่ยว แวะเวียนกันมาไม่ขาดสาย

ที่อยู่ : ไร่เทียนสว่างตั้งอยู่หมู่ที่ ๔ ต.ปากน้ำ อ.สวรรคโลก จ.สุโขทัย

Facebook Page : ไร่เทียนสว่าง สุโขทัย

เบอร์โทร : ๐๘๓ ๘๗๓ ๕๐๔๐

ขอขอบคุณแหล่งที่มา : https://www.facebook.com/profile.php?id=100067862375993&locale=th_TH





ภาพกิจกรรมประจำเดือนกันยายน ๒๕๖๘



วันที่ ๙ กันยายน ๒๕๖๘ นายอนุพงศ์ ลีละประดม จัดหางานจังหวัดสุโขทัย พร้อมด้วยข้าราชการและเจ้าหน้าที่ เข้าร่วมการประชุมสรุปผลการประเมิน ITA และถอดบทเรียนการประเมินคุณธรรมและความโปร่งใส ในการดำเนินงานของหน่วยงานภาครัฐ (Integrity and Transparency Assessment: ITA) ประจำปีงบประมาณ พ.ศ. ๒๕๖๘ จังหวัดสุโขทัย ณ ห้องประชุมสุโขทัยธรรมราชา ศูนย์วิทยบริการและชุมชนสัมพันธ์ มสธ. สุโขทัย ต.บ้านกล้วย อ.เมืองสุโขทัย จ.สุโขทัย



วันที่ ๑๐ กันยายน ๒๕๖๘ นายอนุพงศ์ ลีละประดม จัดหางานจังหวัดสุโขทัย เข้าร่วมการประชุมคณะกรรมการคุ้มครองคนไร้ที่พึ่งจังหวัดสุโขทัย ครั้งที่ ๑/๒๕๖๘ ณ ห้องประชุมศิริมาศ ชั้น ๔ ศาลากลางจังหวัดสุโขทัย



วันที่ ๑๑ กันยายน ๒๕๖๘ นายอนุพงศ์ ลีละประดม จัดหางานจังหวัดสุโขทัย ร่วมเป็นเกียรติในพิธีมอบเครื่องมือพื้นฐานชุดการฝึก (ชุดเครื่องมือทำมาหากิน) ให้แก่ผู้ผ่านการฝึกอบรมในหลักสูตรการบำรุงรักษาเครื่องปรับอากาศในบ้านและการพาณิชย์ขนาดเล็ก และหลักสูตรผลิตภัณฑ์ปูนปั้นเพื่องานประดับ ณ ห้องประชุมปฐมราชธานี ๑๐๒ อาคารฝึกอบรม ๓ ชั้น สำนักงานพัฒนาฝีมือแรงงานสุโขทัย ต.สามเรือน อ.ศรีสำโรง จ.สุโขทัย



วันที่ ๑๒ กันยายน ๒๕๖๘ นายอนุพงศ์ ลีละประดม จัดหางานจังหวัดสุโขทัย มอบหมายนางสาวพัชราภรณ์ คำปาดัน นักวิชาการแรงงานปฏิบัติการ พร้อมด้วยเจ้าหน้าที่ ร่วมเป็นเกียรติในพิธีเปิดงานสัปดาห์มหานวดนงการจังหวัดสุโขทัย ประจำปี ๒๕๖๘ พร้อมทั้งร่วมสนับสนุนบูรณิทรศาสตร์ด้านการส่งเสริมอาชีพ ณ โรงแรมสุโขทัยเทรเซอร์รี่รีสอร์ท แอนด์ สปา ต.บ้านกล้วย อ.เมืองสุโขทัย จ.สุโขทัย



ภาพกิจกรรมประจำเดือนกันยายน ๒๕๖๘



วันที่ ๑๘ กันยายน ๒๕๖๘ สำนักงานจัดหางานจังหวัดสุโขทัย ออกหน่วยบริการเคลื่อนที่ตามโครงการ “หน่วยบำบัดทุกข์ บำรุงสุข สร้างรอยยิ้ม” ให้ประชาชนจังหวัดสุโขทัย โดยนางงานและภารกิจให้บริการประชาชน ณ วัดยางเอน ต.ตาลเตี้ย อ.เมืองสุโขทัย จ.สุโขทัย



วันที่ ๑๘ กันยายน ๒๕๖๘ ฝ่ายคุ้มครองคนหางานและควบคุมการทำงานของคนต่างด้าว สำนักงานจัดหางานจังหวัดสุโขทัย ลงพื้นที่ประชาสัมพันธ์สร้างการรับรู้ให้กับผู้นำชุมชน กรณีคนหางานจำนวน ๑ ราย ถูกระงับการเดินทาง โดยชี้แจงให้ทราบถึงสาเหตุที่ถูกระงับการเดินทาง การให้ความรู้เกี่ยวกับการเดินทางไปทำงานต่างประเทศอย่างถูกต้องตามกฎหมาย กลวิธีในการหลอกลวงของมิจฉอาชีพ เพื่อให้เป็นเครือข่ายในการป้องกันปัญหาการหลอกลวงและลักลอบไปทำงานต่างประเทศ พร้อมทั้งประชาสัมพันธ์ข้อมูลข่าวสารให้กับประชาชน ในพื้นที่หมู่ที่ ๔ ต.บ้านกล้วย อ.เมืองสุโขทัย จ.สุโขทัย



วันที่ ๒๐ กันยายน ๒๕๖๘ นายอนุพงศ์ ลีละประถม จัดหางานจังหวัดสุโขทัย พร้อมด้วยข้าราชการและเจ้าหน้าที่ ร่วมงานกิจกรรมเฉลิมพระเกียรติพระบาทสมเด็จพระปรเมนทรมหาอานันทมหิดล พระอัฐมรามาธิบดินทร เนื่องในโอกาสวันพระบรมราชสมภพครบ ๑๐๐ ปี ๒๐ กันยายน ๒๕๖๘ ณ ศาลาอเนกประสงค์ ศาลากลางจังหวัดสุโขทัย



วันที่ ๒๙ กันยายน ๒๕๖๘ นายอนุพงศ์ ลีละประถม จัดหางานจังหวัดสุโขทัย เข้าร่วมการประชุมคณะกรรมการจังหวัด และหัวหน้าส่วนราชการจังหวัดสุโขทัย ครั้งที่ ๙/๒๕๖๘ ณ ห้องประชุม ชั้น ๓ อาคารเฉลิมพระเกียรติพระแม่ย่า เทศบาลเมืองสุโขทัยธานี ต.ธานี อ.เมืองสุโขทัย จ.สุโขทัย



สำนักงานจัดหางานจังหวัดสุโขทัย

ที่ปรึกษา/อำนวยการจัดทำ

นายอนุพงศ์ ลีละประถม

จัดหางานจังหวัดสุโขทัย

กองบรรณาธิการ

นางพรรณทิยา แผล่งหล้า

นักวิชาการแรงงานชำนาญการ รักษาการในตำแหน่ง

นักวิชาการแรงงานชำนาญการพิเศษ

นางสาวพัชราภรณ์ คำปาดัน

นักวิชาการแรงงานปฏิบัติการ

นางสาวตรุณี มีสวัสดิ์

นักวิชาการแรงงาน

นายวรปรัชญ์ สิงหาบุตร

นักวิชาการแรงงาน

นางสาวรัชชก จันคำ

เจ้าหน้าที่บันทึกข้อมูล

นางสาวพรศิริ ทะนันใจวิน

นักวิชาการแรงงาน

นายนพเก้า โตจั่ว

นักวิชาการแรงงาน

นายปฏิภาน โพธิ์ทา

นักวิชาการแรงงาน

นางสาวจริยา เต็งแย้ม

นักวิชาการแรงงาน

นางสาวบุษราภรณ์ พลอาจ

นักวิชาการแรงงาน

นางสาวธนัชชา สมดี

นักวิชาการแรงงาน

