



ประจำปี ๒๕๖๘

เนื่องในโอกาสวันเฉลิมพระชนมพรรษา  
สมเด็จพระนางเจ้าสิริกิติ์ พระบรมราชินีนาถ  
พระบรมราชชนนีพันปีหลวง

วารสารตลาดแรงงานจังหวัดสระแก้ว  
โดย สำนักงานจัดหางานจังหวัดสระแก้ว



สำนักงานจัดหางานจังหวัดสระแก้ว

ศาลากลางจังหวัดสระแก้ว ชั้นที่ 2 ตำบลท่าเกษม อำเภอเมืองสระแก้ว จังหวัดสระแก้ว

สำนักงานจัดหางานจังหวัดสระแก้ว

☎ 0 3742 5020

[www.doe.go.th/prd/sakaeo](http://www.doe.go.th/prd/sakaeo)

✉ [ske.doe@gmail.com](mailto:ske.doe@gmail.com)



“สูงทันที ที่ได้เกี่ยวข้องกับสระแก้ว”



## วันแม่แห่งชาติ

วันแม่แห่งชาติ ในประเทศไทย ปัจจุบันตรงกับวันที่ 12 สิงหาคม ของทุกปี ซึ่งตรงกับวันคล้ายวันพระราชสมภพของสมเด็จพระนางเจ้าสิริกิติ์

พระบรมราชินีนาถ พระบรมราชชนนีพันปีหลวง

โดยเริ่มใช้วันดังกล่าวเป็นวันแม่แห่งชาติเมื่อ พ.ศ. 2519

ก่อนหน้านั้นเคยใช้วันที่ 10 มีนาคม 15 เมษายน และ 4 ตุลาคม

สัญลักษณ์ที่ใช้ในวันแม่คือ ดอกมะลิซึ่งมีสีขาว ส่งกลิ่นหอมได้ไกล และได้นาน อีกทั้งยังออกดอกได้ตลอดทั้งปี

งานวันแม่แห่งชาติจัดขึ้นครั้งแรกเมื่อวันที่ 10 มีนาคม พ.ศ. 2486 ณ สวนอัมพร โดยกระทรวงสาธารณสุข แต่ช่วงนั้นเกิดสงครามโลกครั้งที่ 2 งานวันแม่ในปีต่อมาจึงต้องงดไป เมื่อวิกฤติสงครามสงบลง หลายหน่วยงานได้พยายามให้มีวันแม่ขึ้นมาอีก แต่ก็ไม่ประสบผลสำเร็จเท่าที่ควร และมีการเปลี่ยนกำหนดวันแม่ไปหลายครั้ง ต่อมาวันแม่ที่รัฐบาลรับรอง คือวันที่ 15 เมษายน โดยเริ่มจัดตั้งแต่ปี พ.ศ. 2493 แต่ก็ต้องหยุดลงอีกในหลายปีต่อมา เนื่องจากกระทรวงวัฒนธรรมถูกยุบไป ส่งผลให้สภาวัฒนธรรมแห่งชาติซึ่งรับหน้าที่จัดงานวันแม่ขาดผู้สนับสนุน

ต่อมาสมาคมครูคาทอลิกแห่งประเทศไทย ได้จัดงานวันแม่ขึ้นอีกครั้ง ในวันที่ 4 ตุลาคม พ.ศ. 2515 แต่จัดได้เพียงปีเดียวเท่านั้น จนกระทั่งในปี พ.ศ. 2519

คณะกรรมการอำนวยการสภาสังคมสงเคราะห์แห่งประเทศไทย ในพระบรมราชูปถัมภ์ จึงได้กำหนดวันแม่ขึ้นใหม่ให้เป็นวันที่แน่นอน

โดยถือเอาวันเสด็จพระราชสมภพของสมเด็จพระนางเจ้าสิริกิติ์ พระบรมราชินีนาถ พระบรมราชชนนีพันปีหลวง วันที่ 12 สิงหาคมเป็นวันแม่แห่งชาติ และกำหนดให้ดอกไม้สัญลักษณ์ของวันแม่ คือ ดอกมะลิ นับตั้งแต่นั้นเป็นต้นมา



สำนักงานจัดหางาน  
จังหวัดสระแก้ว



# สารบัญ



01

บรรณาธิการข่าว

02

สถานการณ์ตลาดแรงงาน

03

อาชีพอิสระ



04

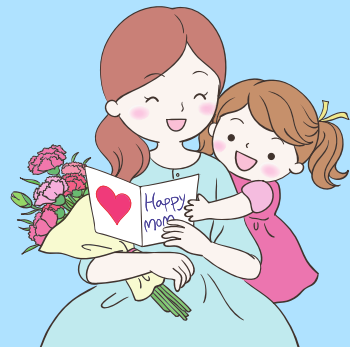
ข่าวประชาสัมพันธ์

05

ตำแหน่งงานว่าง

06

ภาพการเข้าร่วมกิจกรรม



# สถานการณ์ตลาดแรงงาน จังหวัดสระแก้ว

ผู้สมัครใช้บริการ

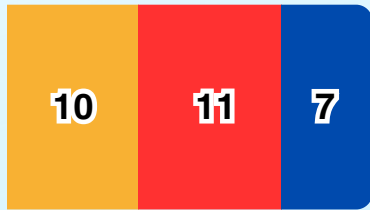
53

ตำแหน่งงานว่าง

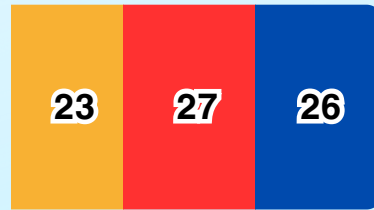
76

การบรรจุงาน

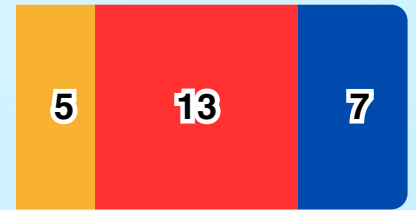
53



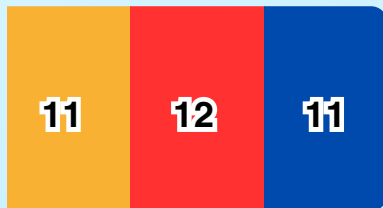
ระดับ ประถมศึกษา



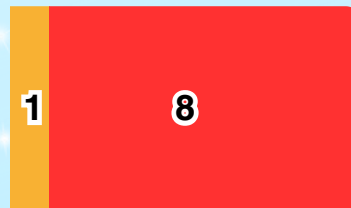
ระดับ มัธยมศึกษา



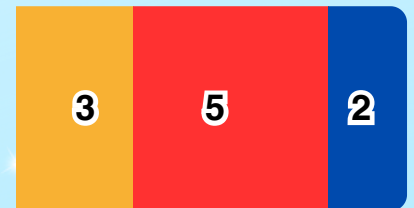
ระดับ ปวช



ระดับ ปวส



ระดับ อนุปริญญา



ระดับปริญญาตรี

ตำแหน่งงานที่นายจ้าง  
ต้องการมากที่สุด

1. แรงงานในด้านการผลิตต่างๆ /แรงงานทั่วไป
2. พนักงานคุมเครื่องผลิตภัณฑ์
3. ผู้ขนส่งสินค้า
4. พนักงานขายสินค้าประจำร้าน
5. ช่างเทคนิควิศวกรรม

ตำแหน่งงานที่ผู้สมัครงาน  
ลงสมัครมากที่สุด

1. พนักงานคุมเครื่องผลิตภัณฑ์
2. เจ้าหน้าที่ขนส่ง
3. ช่างซ่อมยานยนต์/ช่างปรับแต่ง
4. ตัวแทนขายผลิตภัณฑ์
5. แรงงานในด้านการผลิตต่างๆ

ตำแหน่งงานที่ผู้สมัครงาน  
ได้รับการบรรจุมากที่สุด

1. พนักงานคุมเครื่องผลิตภัณฑ์
2. แรงงานในด้านการผลิตต่างๆ
3. พนักงานขายสินค้าประจำร้าน
4. ช่างเทคนิควิศวกรรม
5. ผู้ขนส่งสินค้า

# เมนูแนะนำ

## แกงเส้น ต้มเส้น ใส่ตีนไก่

### วัตถุดิบ/ส่วนประกอบ

- วุ้นเส้น 2 ห่อเล็ก
- น้ำเปล่า 2 ลิตร
- ตีนไก่ 1 กิโลกรัม
- ไก่จิก 500 กรัม
- เลือดไก่ 3 ก้อน
- ซีอิ๊วดำ 2-3 ช้อนโต๊ะ
- เกลือ 1 ช้อนโต๊ะ
- ผงปรุงรส 1 ช้อนชา
- ผงชูรส 1 ช้อนชา
- เห็ดหอม 5-6 ดอก
- รากผักชี 4 ราก
- กระเทียม 5 กลีบ
- พริกไทยดำ 1 ช้อนชา
- ซีอิ๊วขาว 3 ช้อนโต๊ะ
- ซอสปรุงรส 3 ช้อนโต๊ะ
- ซอสหอยนางรม 3 ช้อนโต๊ะ
- น้ำตาลกรวด 2 ช้อนโต๊ะ
- ต้นหอม ผักชี โรยหน้า

### TIPS

- การต้มตีนไก่แนะนำให้ใส่ข่า ตะไคร้ ใบมะกรูดนิดหน่อยตอนต้ม ช่วยดับกลิ่นคาว
- ใส่ผักชีฝรั่งกลิ่นหอมเป็นเอกลักษณ์ ใส่ตอนท้ายสุด ก่อนปิดไฟหรือโรยหน้าก่อนเสิร์ฟ ต้มเส้นจะอร่อยขึ้น



### ขั้นตอนการทำ

- เตรียมขามผสม ใส่ตีนไก่ลงไป ตามด้วยเกลือ คลุกให้เข้ากัน แล้วล้างน้ำ 2 - 3 รอบให้สะอาด
- ใช้มีดหั่นต้นหอม ผักชี เตรียมไว้ แล้วนำเลือดไก่มาหั่นเต๋าเป็นชิ้น ๆ พร้อมกับ นำวุ้นเส้นไปแช่น้ำให้นิ่ม
- ทำน้ำซุ๊ป โดยตั้งหม้อ เปิดไฟกลาง ใส่น้ำเปล่า ตามด้วย รากผักชี กระเทียม พริกไทย เห็ดหอม และ ตีนไก่ ต้มทิ้งไว้ 30 นาที ให้ตีนไก่เปื่อยนุ่มลง หากมีฟองขึ้นมา ให้คอยตักออก
- ปรุงรสด้วย ซีอิ๊วขาว ซีอิ๊วดำ ซอสปรุงรส ซอสหอยนางรม น้ำตาลกรวด ผงปรุงรส ผงชูรส คนส่วนผสมให้เข้ากัน จนน้ำซุ๊ปกลายเป็นสีน้ำตาลเข้ม
- ใส่ไก่จิก เลือดไก่ลงไป ต้มน้ำเดือด ใส่วุ้นเส้นลงไป คนส่วนผสมให้เข้ากันอีกครั้ง แล้วต้มต่ออีก 10 นาที เป็นอันเสร็จ



# แกงบวด ฟักทอง

## วัตถุดิบ

- ฟักทองปอกเปลือก คว้านเอาไส้ออก หั่นเป็นชิ้น ๆ 500 กรัม
- หัวกะทิ 200 มิลลิลิตร
- หางกะทิ 250 มิลลิลิตร
- น้ำตาลมะพร้าว 80 กรัม
- ปูนแดง/ปูนขาว สำหรับแช่ฟักทอง
- ใบเตยมัด 1 มัด
- เกลือ ½ ช้อนชา



## วิธีทำ

- นำปูนแดงผสมกับน้ำทิ้งไว้จนตกตะกอนแล้วเอาส่วนที่เป็นน้ำใส ๆ ไปแช่ฟักทองเป็นเวลา 1 ชั่วโมง เพื่อให้ฟักทองไม่เปื่อยยุ่ยเวลาทำอาหาร
- เสร็จแล้วเทน้ำปูนใสออกแล้วล้างด้วยน้ำสะอาดอีก 2 ครั้ง
- ใส่หางกะทิ น้ำตาลมะพร้าว เกลือ และใบเตยลงในหม้อ ตั้งไฟกลางรอจนน้ำตาลละลายหมด จากนั้นรอให้กะทิเดือดแล้วจึงใส่ฟักทองลงไป
- เมื่อกะทิเดือดครั้งที่ 2 ใส่หางกะทิลงไป เบาลงไฟเล็กน้อย เมื่อฟักทองสุกและกะทิเดือดอีกครั้งจึงปิดเตา
- ตักเสิร์ฟในถ้วยตามปริมาณที่ชอบ จะกินตอนอุ่น ๆ ก็อร่อย หรือจะกินตอนหายร้อนแล้วก็ได้ไปอีกแบบ

## Tipt

1. ฟักทองที่นำมาทำควรเลือกฟักทองที่มีเนื้อเหนียวและมันจึงจะอร่อย

2. การทำฟักทองแกงบวดที่อร่อยควรใช้กะทิคั้นสด จะทำให้ได้รสชาติกะทิที่ค่อนข้างอร่อยเป็นธรรมชาติ ไม่มีกลิ่นสังเคราะห์ใด ๆ

# กฎหมายกระท่อมต้องรู้ ฝ่าฝืนเมื่อไหร่ ปรับหนัก! โทษถึงคุก!

**1** ขายให้แก่บุคคล  
อายุต่ำกว่า 18 ปี  
สตรีมีครรภ์  
สตรีที่ให้นมบุตร

**อัตราโทษ**  
ปรับไม่เกิน  
30,000 บาท



**2** ขายในสถานศึกษา หอพัก  
สวนสาธารณะ สวนสัตว์  
และสวนสนุก และขายโดยใช้  
เครื่องขาย

**อัตราโทษ** ปรับไม่เกิน  
50,000 บาท  
หากขายแก่ บุคคลอายุต่ำกว่า 18 ปี /  
สตรีมีครรภ์ / สตรีที่ให้นมบุตร  
ปรับโทษเป็น 2 เท่า



**3** ขายโดยไม่ติด  
ป้ายประกาศเตือน  
ข้อห้ามขาย

**อัตราโทษ**  
ปรับไม่เกิน  
30,000 บาท



**4** บริโภคโดยปรุง หรือ  
ผสมกับยาเสพติด  
ให้โทษ วัตถุออกฤทธิ์ยา  
หรือวัตถุอันตราย

**อัตราโทษ** ปรับไม่เกิน  
50,000 บาท



## การดำเนินคดี

ดำเนินการเปรียบเทียบปรับ  
โดย พอ.ปส.ก.1-9 / กทม.  
(ผู้ได้รับมอบหมายจาก  
เลขาธิการ ป.ป.ส.)



**5** นำเข้า หรือส่งออก  
โดยไม่ได้รับอนุญาต

**อัตราโทษ** จำคุกไม่เกิน 1 ปี  
หรือ ปรับไม่เกิน  
100,000 บาท หรือทั้งจำทั้งปรับ

**6** จูงใจ ชักนำ ยุยง ส่งเสริมให้ผู้อื่น  
ฯลฯ ให้บริโภคใบกระท่อมที่ปรุง  
หรือ ผสมกับยาเสพติดให้โทษ  
วัตถุออกฤทธิ์ยา ยาหรือวัตถุอันตราย

**อัตราโทษ** จำคุกไม่เกิน 1 ปี  
หรือ ปรับไม่เกิน  
100,000 บาท หรือทั้งจำทั้งปรับ



## ใบกระท่อม

หมายถึง ใบของพืช  
กระท่อม และน้ำต้ม  
ของใบกระท่อม

**7** โฆษณา สื่อสารการตลาด  
ชักชวนโดยตรงหรือโดยอ้อม  
ให้บริโภคใบกระท่อมที่ปรุง  
หรือผสมกับยาเสพติดให้โทษ  
วัตถุออกฤทธิ์ยา ยาหรือวัตถุ  
อันตราย

**อัตราโทษ** จำคุกไม่เกิน 2 ปี  
หรือปรับไม่เกิน  
200,000 บาท หรือทั้งจำทั้งปรับ



**8** จูงใจ ชักนำ ยุยง ส่งเสริมให้ผู้อื่น  
ฯลฯ ให้บริโภคใบกระท่อมที่ปรุง  
หรือผสมกับยาเสพติด ในกรณีที่  
บริโภคกระท่อมโดยกระทำต่อบุคคล  
อายุต่ำกว่า 18 ปี สตรีมีครรภ์ สตรี  
ที่ให้นมบุตร

**อัตราโทษ** จำคุกไม่เกิน 2 ปี  
หรือปรับไม่เกิน  
200,000 บาท หรือทั้งจำทั้งปรับ



## การดำเนินคดี

ดำเนินคดีอาญา  
โดยพนักงานสอบสวน



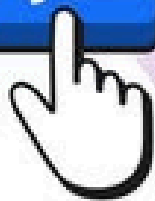


คนทำงาน  
KHON THAM NGAN

# คนทำงาน KHON THAM NGAN

- แหล่งลงประกาศงาน สำหรับผู้ที่ประกอบอาชีพอิสระ  
เพิ่มโอกาส ในการได้งาน มีรายได้
- แหล่งค้นหาคนทำงานที่ตรงใจ

**FIND JOB**



หาคนรับฝากแมว  
สัก 3 วัน



ราคาภาพเหมือน

รับจ้างสอน



รับจ้างฝากเลี้ยงแมว จรป่า

ช่างแอร์

รับจ้างรีวิวก

**ประกาศงาน**



Available on the  
**App Store**

GET IT ON  
**Google play**



<https://khonthamngan.doe.go.th>  
<https://คนทำงาน.doe.go.th>

บริษัท ทรูปเปิลที บรอดแบนด์ จำกัด (มหาชน) Shop 388 อยุธยาประเทศ ติดกับทางรถไฟ บขส.อยุธยาประเทศ, Shop 388 สระแก้ว	ช่างเทคนิค	1	18-35 ปี	ปวช. ขึ้นไป	ตามตกลง	<ul style="list-style-type: none"> <li>• ประกันชีวิต</li> <li>• ประกันอุบัติเหตุ</li> <li>• ประกันสุขภาพ</li> <li>• ค่ารักษาพยาบาล</li> <li>• ประกันสังคม</li> <li>• กองทุนเงินทดแทน</li> <li>•สวัสดิการอื่นๆ</li> </ul>
	นักแผนก	ช/ญ	18-35 ปี	.6 ขึ้นไป	ตามตกลง	

บริษัท สมชายคาร์เซ็นเตอร์ อยุธยา จำกัด เลขที่ 54/1 ถนน กม.3 ตำบลอยุธยาประเทศ อำเภออยุธยาประเทศ จังหวัดสระแก้ว โทร. 0928641720 คุณปิ ฝ่ายบุคคล	แม่บ้าน	ช/ญ	25 ปี ขึ้นไป	.3 ขึ้นไป	13,000+	<ul style="list-style-type: none"> <li>• บัตรพนักงาน • เครื่องแบบพนักงาน</li> <li>• ประกันสังคม • ประกันอุบัติเหตุ</li> <li>• กองทุนสำรองเลี้ยงชีพ • เบี้ยขยัน</li> </ul>
	พนักงานขับรถหจก	ช/ญ	30 ปี ขึ้นไป	3 ขึ้นไป	10,000+	

บริษัท ฮีโนนิวเมน สาขาสระแก้ว เลขที่ 167 หมู่ที่ 6 ตำบลห้วยชะ อำเภอดงเจริญ นคร จังหวัดสระแก้ว 27000 โทร. 095-3725405, 037-247333	ธุรการฝ่ายขาย	ญ	25 ปี ขึ้นไป	ปวช. ขึ้นไป	ตามตกลง	<ul style="list-style-type: none"> <li>• ปรับเงินตามความสามารถ</li> <li>• เงินช่วยเหลือกรณีต่างๆ</li> <li>• ประกันสังคม</li> </ul>

บริษัท ไทยลวดเค้ จำกัด สาขาสระแก้ว เลขที่ 511/9-10 ถนนสุวรรณศร ตำบล สระแก้ว อำเภอเมืองสระแก้ว จังหวัดสระแก้ว โทร. 083-096-2057 (คุณหนูเล็ก)	พนักงานขาย หน่วยรูดเงินสด	ช/ญ	20-40 ปี	ม.3 ขึ้นไป	15,000 - 20,000	<ul style="list-style-type: none"> <li>• เบี้ยขยัน • ชุดยูนิฟอร์ม</li> <li>• สวัสดิการอื่นๆ อีกมากมาย</li> </ul>

บริษัท รุ่งเรืองผล จำกัด เลขที่ ตำบลคลองหินปูน อำเภอวังน้ำเย็น จังหวัดสระแก้ว โทร. 085-4889487 พี่ฝ่าย	พนักงานฝ่ายผลิต	ช/ญ	20-35 ปี	ม.3 ขึ้นไป	390 บาท/วัน	<ul style="list-style-type: none"> <li>• ชุดพนักงาน, ห้องพัก(น้ำ ไฟ ฟรี), ค่า</li> <li>• รักษาพยาบาล, ประกันอุบัติเหตุ, งาน</li> <li>• เลี้ยงประจำปี, ปรับเงินเดือนทุกปี,</li> <li>• ห้องเที่ยวประจำปี</li> </ul>	
	เจ้าหน้าที่ฝ่ายจัดซื้อ	ช/ญ	5	20-35 ปี	ป.ตรี		ตามตกลง

บริษัท เอส ซี ซี มอเตอร์ สระแก้ว จำกัด เลขที่ 1029 ถนนสุวรรณศร ตำบลสระแก้ว อำเภอเมืองสระแก้ว จังหวัดสระแก้ว โทร. 037-241999 ต่อ 0 ฝ่ายบุคคล	พนักงานทำความสะอาด		20 ปี ขึ้นไป	ม.3 ขึ้นไป	ตามตกลง	<ul style="list-style-type: none"> <li>• วันหยุด4-5วันต่อเดือน</li> <li>• วันหยุดประเพณี 13 วันต่อปี</li> <li>• วันพักร้อน 6 วันต่อปี • ยูนิฟอร์ม</li> <li>• ห้องเที่ยวประจำปี</li> <li>• ตรวจสอบสุขภาพประจำปี</li> <li>• โบนัสประจำปี</li> </ul>

บริษัท เบทาโกร สาขาสระแก้ว จำกัด ตรงข้ามหัววัด สาขาสระแก้ว ถนนสุวรรณศร ตำบลสระแก้ว อำเภอเมืองสระแก้ว โทร. 065-4728365 (คุณฐิติกาญจน์), 080-0454052 (คุณวิไลลักษณ์)	พนักงานปฏิบัติการคลังสินค้า		20 ปี ขึ้นไป	ม.6 ขึ้นไป	ตามตกลง	<ul style="list-style-type: none"> <li>• ตามโครงสร้างบริษัท</li> </ul>





ชื่อบริษัท	ตำแหน่งงานว่าง	เพศ	จำนวน	อายุ	วุฒิการศึกษา	อัตราค่าจ้าง	เดือนโช/สวัสดิการ
บมจ.ซีพี แอ็กซ์ตรา(แม็คโคร) สาขาสระแก้ว เลขที่ 1000 ถ. สุวรรณศร ตำบลสระแก้ว อำเภอเมืองสระแก้ว สระแก้ว 27000 โทร. 037 628 351-3 ต่อ 104,105	พนักงานขาย(Sale)	ช/ญ	ไม่ จำกัด	18-35 ปี	ม.3 ขึ้นไป	ตามตกลง	<ul style="list-style-type: none"> <li>• กองทุนสำรองเลี้ยงชีพ</li> <li>• ค่ากะ/ค่าล่วงเวลา</li> <li>• มีค่าคอมมิชชั่น</li> <li>• ชุดพนักงานและบัตรพนักงาน - อบรมภายในและภายนอก</li> <li>• งานเลี้ยงประจำปี</li> <li>• ประกันอุบัติเหตุกลุ่ม</li> </ul>
	พนักงานจุดแลกของแถม	ช/ญ	ไม่ จำกัด	18-35 ปี	ม.3 ขึ้นไป	ตามตกลง	
	พนักงานแคชเชียร์	ช/ญ	ไม่ จำกัด	18-35 ปี	ม.3 ขึ้นไป	ตามตกลง	

บริษัท ทีคิวเอ็มอินชัวร์รันส์ โบรกเกอร์ จำกัด เลขที่ 97/48 ถ.เทศบาล9/2 สระแก้ว เมือง สระแก้ว จังหวัดสระแก้ว โทร. 096-208-3181, 02-119-8888 ต่อ 3092	Sale Representative (ประจำสาขาสระแก้ว)	ช/ญ	-	20 ปี ขึ้นไป	ม.3 ขึ้นไป	12,000	<ul style="list-style-type: none"> <li>• ประกันสังคม</li> <li>• เบี้ยขยัน</li> <li>• ค่าตำแหน่ง</li> <li>• ยูนิฟอร์ม</li> <li>• กองทุนสหกรณ์ออมทรัพย์</li> </ul>

บริษัท วีอาร์ คอนเทนเนอร์ จำกัด 33/5 หมู่ 1 ตำบลวังน้ำเย็น อำเภอวังน้ำเย็น สระแก้ว 27210 โทร. 037-251583	หัวหน้าฝ่ายบัญชี	ช/ญ	1	22 ปี ขึ้นไป	ป.ตรี	ตามตกลง	<ul style="list-style-type: none"> <li>• ตามโครงสร้างของบริษัท</li> </ul>
	เจ้าหน้าที่บัญชี	ช/ญ	1	22 ปี ขึ้นไป	ป.ตรี	ตามตกลง	

บริษัท ชูบุชี (ประเทศไทย) จำกัด 999 หมู่ที่ 6 ตำบลบ้านด่าน อำเภอธวัชบุรี ประเทศ สระแก้ว 27120 โทร. 037-550302 ต่อ 0 คุณอ้อ	พนักงานขับรถบรรทุกสินค้า	ช	1	25-40 ปี	มีใบขับขี่ ท2,3	ตามตกลง	<ul style="list-style-type: none"> <li>• ค่าเดินทาง • ค่าอาหาร</li> <li>• เบี้ยขยัน • ค่าเที่ยว</li> <li>• ค่าชานาญการ-ความเสี่ยง</li> <li>• ค่าโทรศัพท์ • กองทุนสำรองเลี้ยงชีพ</li> <li>• ประกันอุบัติเหตุ</li> </ul>

ร้านวานิชค้าวัสดุก่อสร้าง สระแก้ว เลขที่ 161 ม.9 ต.สระแก้ว อ.เมือง จ.สระแก้ว 27000 โทร. 081-8633742	แอดมิน (Admin)	ช/ญ	1	20-35 ปี	ม.3 ขึ้นไป	ตามตกลง	<ul style="list-style-type: none"> <li>• อินเซนท์ที่ ตามยอดขาย</li> <li>• ประกันสังคม</li> <li>• วันหยุดประจำปี 14 วัน</li> <li>• เบี้ยขยัน</li> <li>• ชุดยูนิฟอร์ม</li> </ul>



ตำแหน่งงานว่าง



นายปรีชา คุจจามุทัตน์ จัดหางานจังหวัดสระแก้ว พร้อมด้วยข้าราชการและเจ้าหน้าที่ เข้าร่วมพิธีเจริญพระพุทธมนต์ และทำบุญตักบาตร เพื่อถวายเป็นพระราชกุศล เนื่องในวันเฉลิมพระชนมพรรษา พระบาทสมเด็จพระปรเมนทรรามาธิบดีศรีสินทรมหาวชิราลงกรณ พระวชิรเกล้าเจ้าอยู่หัว



นายปรีชา คุจจามุทัตน์ จัดหางานจังหวัดสระแก้ว พร้อมด้วยข้าราชการและเจ้าหน้าที่ เข้าร่วมพิธีถวายเครื่องราชสักการะ วางพานพุ่มและพิธีจุดเทียนถวายพระพรชัยมงคลเฉลิมพระเกียรติ เนื่องในวันเฉลิมพระชนมพรรษา พระบาทสมเด็จพระปรเมนทรรามาธิบดีศรีสินทรมหาวชิราลงกรณ พระวชิรเกล้าเจ้าอยู่หัว



นายปรีชา คุจจามุทัตน์ จัดหางานจังหวัดสระแก้ว เข้าร่วมพิธีมอบนโยบายการขับเคลื่อนการป้องกันปราบปรามและแก้ไขปัญหาเสพยาเสพติด และร่วมประกาศปฏิญญา “ร่วมพลังยับยั้งยาเสพติด” ตามแผนปฏิบัติการกวาดล้างยาเสพติด NO DRUGS NO DEALERS ผนึกกำลังชุมชนปลอดยาเสพติด





นางสาวบุญนิสา สมสุข นักวิชาการแรงงานปฏิบัติการ พร้อมด้วยเจ้าหน้าที่ฝ่ายส่งเสริมการมีงานทำ  
บรรยายแก่ผู้เข้ารับการอบรม “โครงการปฐมนิเทศผู้เข้ารับการฝึก กิจกรรมการฝึกเตรียมเข้าทำงาน”  
ณ วิทยาลัยเกษตรและเทคโนโลยีสระแก้ว



เจ้าหน้าที่ฝ่ายส่งเสริมการมีงานทำ ออกดำเนินกิจกรรมแนะแนวอาชีพ ความต้องการของตลาดแรงงาน  
และการศึกษาต่อ แก่น้องๆนักเรียน โรงเรียนบ้านคลองน้ำใส



เจ้าหน้าที่ฝ่ายส่งเสริมการมีงานทำ เป็นวิทยากรอบรมให้แก่ผู้ต้องขังที่ใกล้จะพ้นโทษ  
เพื่อเตรียมความพร้อมให้แก่ผู้ต้องขัง สามารถปรับเปลี่ยนตัวเองให้เป็นพลเมืองที่ดีของสังคม

