



วารสาร

สถานการณ์ตลาดแรงงานภาคเหนือ

ปีที่ 17 ฉบับที่ 10 เดือนตุลาคม 2568

อุตสาหกรรมที่มีความต้องการแรงงานมากที่สุด 3 อันดับแรก

■ การผลิตน้ำตาลบริสุทธิ์

■ การขายปลีกสินค้าอื่น ๆ ในร้านค้าทั่วไป

■ การผลิตอาหารสำเร็จรูปสำหรับเลี้ยงปศุสัตว์ในฟาร์ม



บทบรรณาธิการ

สถานการณ์ตลาดแรงงานภาคเหนือข้อมูล เดือนกันยายน 2568 มีผู้ประกันตนมาขึ้นทะเบียนขอรับประโยชน์ทดแทนกรณีว่างงาน จำนวน 20,672 คน นายจ้างสถานประกอบการแจ้งความต้องการผ่านกรมการจัดหางาน จำนวน 2,870 อัตรา ซึ่งมีผู้มาใช้บริการสมัครงาน จำนวน 1,938 คน และ มีการบรรจุงาน จำนวน 1,174 คน สำหรับแรงงานที่เดินทางไปทำงานต่างประเทศ จำนวน 1,951 คน ลดลงจากเดือนที่ผ่านมา ร้อยละ: 2.01 ส่วนคนต่างด้าวคงเหลือในภาคเหนือ จำนวน 199,703 คน ลดลงจากเดือนที่ผ่านมา ร้อยละ: 1.47

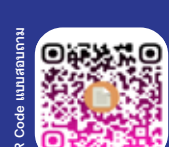
ติดตามรายละเอียดของเนื้อหาสาระได้ภายในเล่มหากท่านมีความคิดเห็นหรือข้อเสนอแนะสามารถแจ้งได้ที่ Lm_lpg@live.com ทั้งนี้ขอความอนุเคราะห์กรอกแบบสอบถามความพึงพอใจต่อวารสารสถานการณ์ตลาดแรงงานภาคเหนือรายเดือนผ่าน QR Code เพื่อที่ศูนย์บริหารข้อมูลตลาดแรงงานภาคเหนือจักนำไปใช้ในการพัฒนาและปรับปรุงการให้บริการข้อมูลข่าวสารตลาดแรงงานของศูนย์บริหารข้อมูลตลาดแรงงานภาคเหนือต่อไป

สารบัญ

- สถานการณ์การว่างงานและการเลิกจ้าง 2
- ภาวะความต้องการแรงงาน 2
- การไปทำงานต่างประเทศ 3
- การทำงานของคนต่างด้าว 4

จัดทำโดย

ศูนย์บริหารข้อมูลตลาดแรงงานภาคเหนือ
ศาลากลางจังหวัดลำปาง ชั้น 3 ถนนวชิราวุธดำเนิน
ตำบลพระบาท อำเภอเมืองลำปาง จังหวัดลำปาง 52000
โทรศัพท์ 054-265050 โทรสาร 054-265071
อีเมล Lm_lpg@live.com <https://www.doe.go.th/nlmi-lp>



website

Facebook Fanpage

QR Code ไลน์แอด



สถานการณ์การว่างงานและการเลิกจ้างในภาคเหนือ เดือนกันยายน 2568 มีผู้ประกันตนในระบบประกันสังคม (มาตรา 33) จำนวน 834,890 คน และมีผู้ประกันตนมาขึ้นทะเบียนขอรับประโยชน์ทดแทนกรณีว่างงานจำนวน 20,672 คน คิดเป็นร้อยละ 2.48 ของผู้ประกันตน มาตรา 33 โดยสาเหตุการว่างงาน จากการลาออกมากที่สุดจำนวน 16,419 คน คิดเป็นร้อยละ 79.43 รองลงมาคือ นายจ้างเลิกจ้าง จำนวน 2,139 คน คิดเป็นร้อยละ 10.35 และสิ้นสุดสัญญาจ้าง จำนวน 2,114 คน คิดเป็นร้อยละ 10.23 ตามลำดับ

ลาออก 16,419 คน

เพิ่มขึ้นจากปีก่อน
2.39 %
(16,036 คน)

ลดลงจากเดือนก่อน
5.18 %
(17,316 คน)

เลิกจ้าง 2,139 คน

เพิ่มขึ้นจากปีก่อน
9.64 %
(1,951 คน)

ลดลงจากเดือนก่อน
1.93 %
(2,181 คน)

สิ้นสุดสัญญาจ้าง 2,114 คน

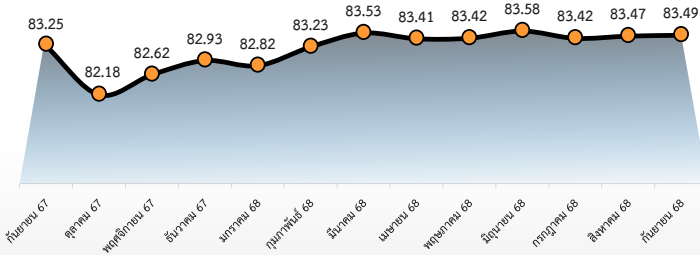
เพิ่มขึ้นจากปีก่อน
38.35 %
(1,528 คน)

ลดลงจากเดือนก่อน
4.73 %
(2,219 คน)



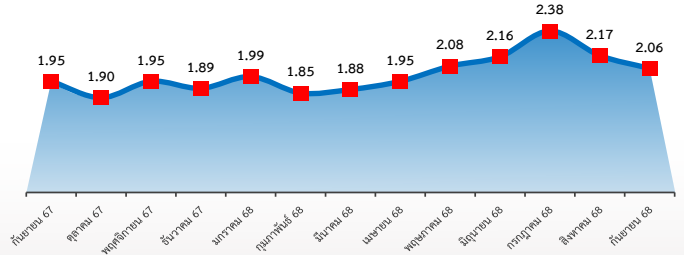
ผู้ประกันตนมาตรา 33

หน่วย : หมื่นคน



ผู้ขอรับประโยชน์ทดแทนกรณีว่างงาน

หน่วย : หมื่นคน



ภาวะความต้องการแรงงาน

ที่มา : ระบบสารสนเทศกรมการจัดหางาน

ข้อมูลการให้บริการจัดหางานในประเทศของกรมการจัดหางานเดือนกันยายน 2568 พบว่า นายจ้างสถานประกอบการแจ้งความต้องการแรงงานผ่านกรมการจัดหางาน จำนวน 2,870 อัตรา ประเภทอุตสาหกรรมที่มีความต้องการแรงงานมากที่สุด คือ การผลิตน้ำตาลบริสุทธิ์ และอาชีพที่มีความต้องการมากที่สุด คือ แรงงานในด้านการผลิต

อุตสาหกรรม

ที่มีความต้องการแรงงานมากที่สุด 5 อันดับ

- การผลิตน้ำตาลบริสุทธิ์ 210 / (7.32%)
- การขายปลีกสินค้าอื่นๆ ในร้านค้าทั่วไป 142 / (4.95%)
- การผลิตอาหารสำเร็จรูปสำหรับเลี้ยงปศุสัตว์ในฟาร์ม 105 / (3.66%)
- การผลิตส่วนประกอบอิเล็กทรอนิกส์อื่น ๆ ซึ่งมีได้จัดประเภทไว้ในที่อื่น 91 / (3.17%)
- โรงแรม รีสอร์ท และห้องชุด 86 / (3.00%)



ความต้องการ
แรงงานเดือน
กันยายน
จำนวน
2,870
อัตรา



อาชีพ



ที่มีความต้องการแรงงานมากที่สุด 5 อันดับ

- แรงงานด้านการผลิต 596 / (20.77%)
- แรงงานในด้านการผลิตต่าง ๆ , แรงงานทั่วไป 400 / (13.94%)
- พนักงานขาย และผู้นำเสนอสินค้าอื่น ๆ 105 / (3.66%)
- เสมียนพนักงานทั่วไป, พนักงานธุรการ ผู้จำหน่ายสินค้าแบบขายตรง เท่ากัน 93 / (3.24%)
- แรงงานด้านการประกอบอื่นๆ 82 / (2.86%)

ผู้สมัครงาน ที่มาใช้บริการ จำนวน 1,938 คน

- 5 อันดับแรก ตามประเภทอาชีพ
- **แรงงานในด้านการผลิตต่าง ๆ , แรงงานทั่วไป 364 / (18.78%)**
 - **แรงงานด้านการผลิต 193 / (9.96%)**
 - **เสมียนพนักงานทั่วไป , พนักงานธุรการ 111 / (5.73%)**
 - **พนักงานขาย และผู้นำเสนอสินค้าอื่น ๆ 71 / (3.66%)**
 - **ตัวแทนนายหน้าขายบริการธุรกิจอื่น ๆ 66 / (3.41%)**

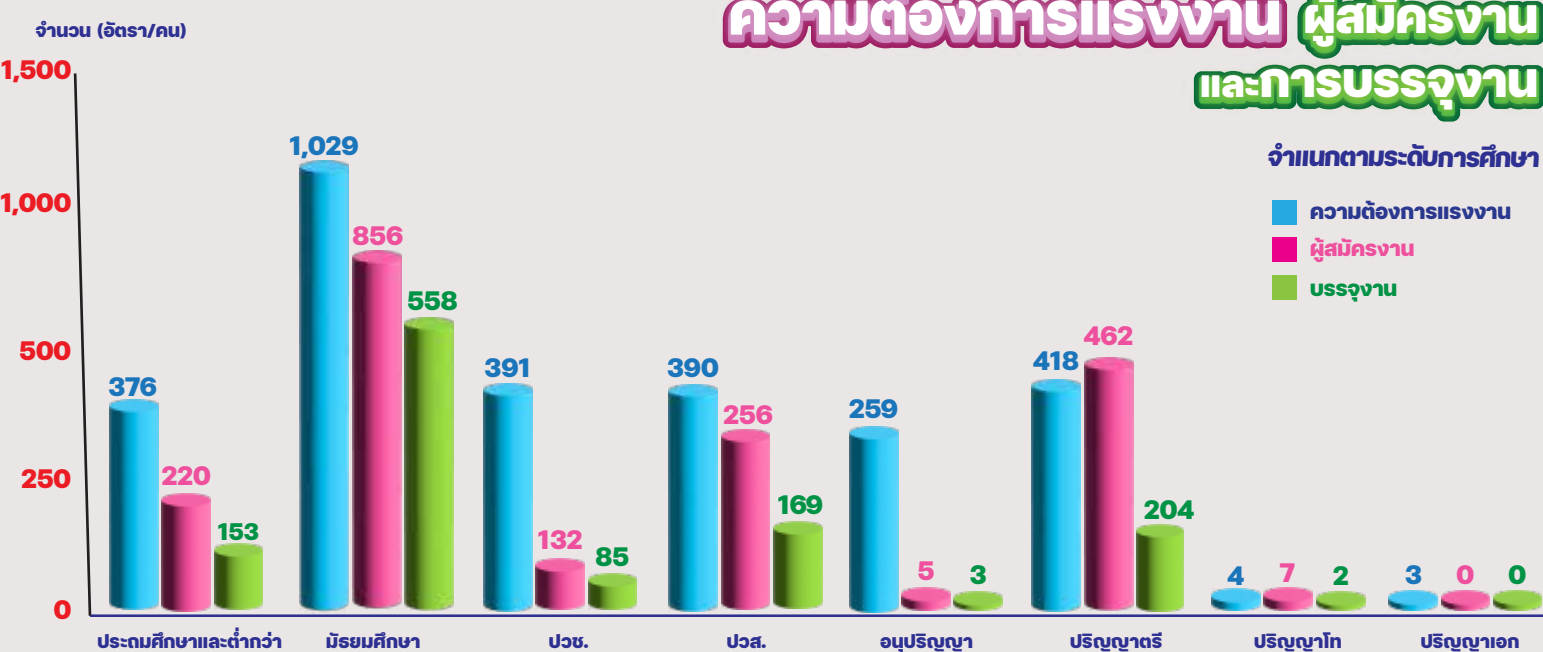


การบรรจุงาน ผ่านกรมการจัดหางาน จำนวน 1,174 คน

- 5 อันดับแรก ตามประเภทอาชีพ
- **แรงงานในด้านการผลิตต่าง ๆ , แรงงานทั่วไป 241 / (20.53%)**
 - **แรงงานด้านการผลิต 194 / (16.52%)**
 - **พนักงานขายและผู้นำเสนอสินค้าอื่น ๆ 53 / (4.51%)**
 - **เสมียนพนักงานทั่วไป , พนักงานธุรการ 47 / (4.00%)**
 - **ตัวแทนนายหน้าขายบริการธุรกิจอื่น ๆ 41 / (3.49%)**



ความต้องการแรงงาน ผู้สมัครงาน และการบรรจุงาน



การไปทำงานต่างประเทศ

ที่มา : กองบริหารแรงงานไทยไปต่างประเทศ

ข้อมูลจากกองบริหารแรงงานไทยไปต่างประเทศ แรงงานไทยในภาคเหนือทำงานในต่างประเทศ ณ เดือน กันยายน 2568 จำนวน 1,951 คน จำแนกเป็นการเดินทาง 5 วิธี จำนวน 1,485 คน และ Re-entry จำนวน 466 คน เมื่อเปรียบเทียบกับเดือนก่อนลดลง จำนวน 40 คน ร้อยละ 2.01

แจ้งการเดินทางด้วยตนเอง 94 คน 4.82%	กรมการจัดหางานจัดส่ง 441 คน 22.60%	นายจ้างพาลูกจ้างไปทำงาน 138 คน 7.07%
--	---	---

5 อันดับ ประเทศที่มีแรงงานไทยไปทำงานมากที่สุด

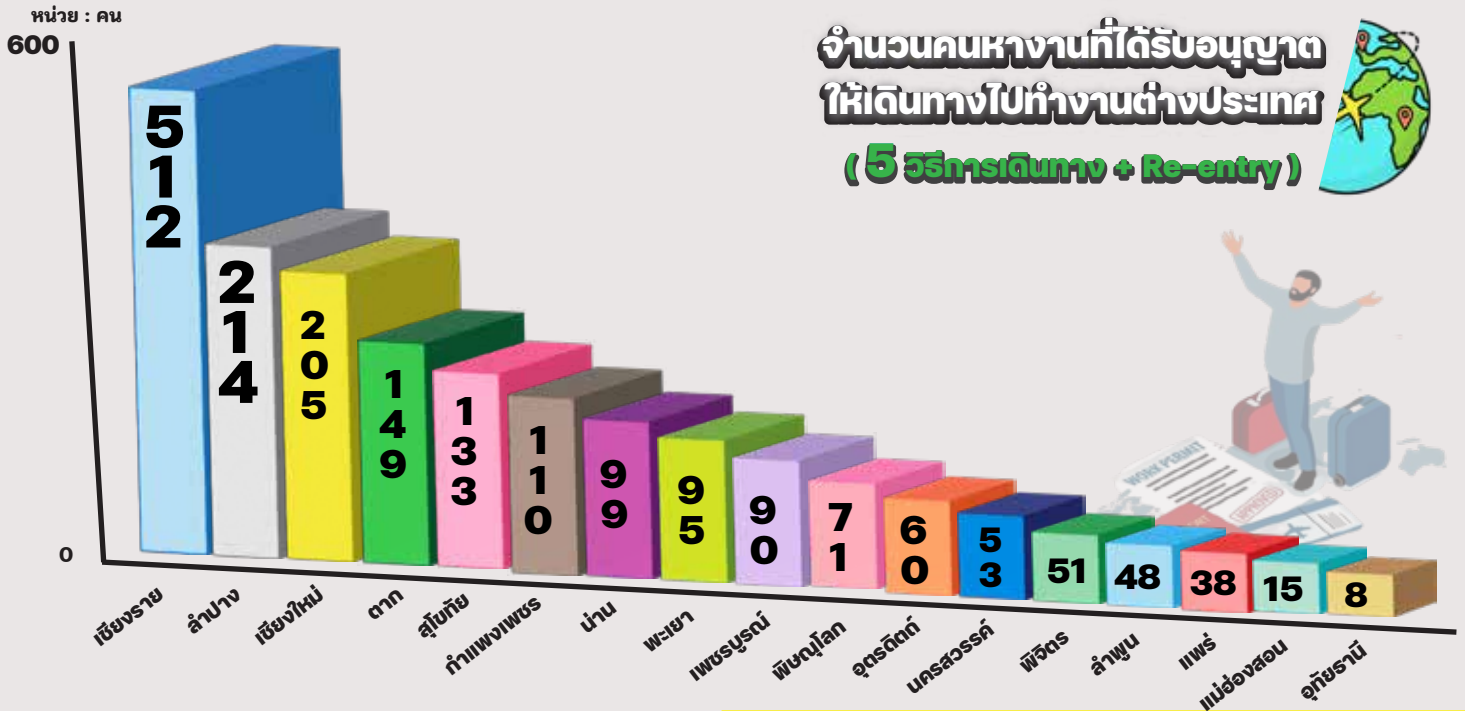
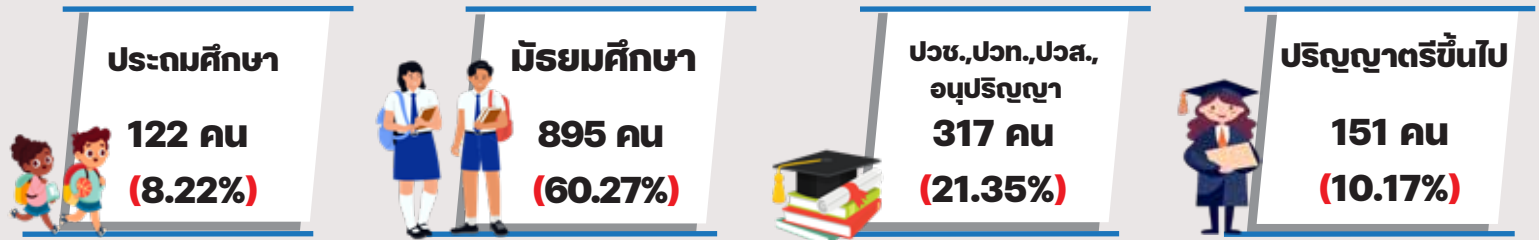
	รัฐอิสราเอล	719 คน (36.85%)
	ไต้หวัน	497 คน (25.47%)
	สาธารณรัฐเกาหลี	138 คน (7.07%)
	ญี่ปุ่น	137 คน (7.02%)
	สาธารณรัฐประชาธิปไตยประชาชนลาว	85 คน (4.36%)

จำแนกตามประเภทการเดินทาง

นายจ้างส่งลูกจ้างไปฝึกงาน 15 คน 0.77%	บริษัทจัดหางานจัดส่ง 797 คน 40.85%	Re Entry 466 คน 23.89%
--	---	-------------------------------------

คนหางานที่ได้รับอนุญาตให้เดินทางไปทำงานต่างประเทศจำแนกตามวุฒิการศึกษา 4

(เฉพาะ 5 วิธีการเดินทาง)



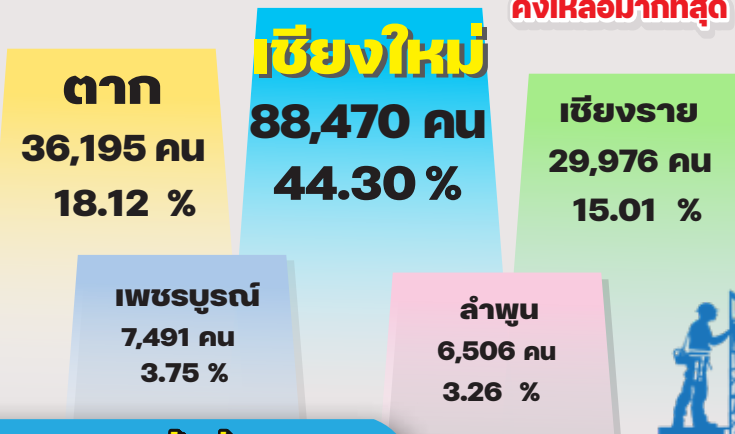
การทำงานของคนต่างด้าว

ที่มา : สำนักบริหารแรงงานต่างด้าว

จำนวนคนต่างด้าวที่ได้รับอนุญาตทำงานคงเหลือในภาคเหนือเดือนกันยายน 2568 มีจำนวน 199,703 คน โดยลดลงจากเดือนก่อน จำนวน 2,971 คน คิดเป็นร้อยละ 1.47 ส่วนใหญ่เป็นแรงงานต่างด้าว 4 สัญชาติ ลาว เมียนมา กัมพูชาและเวียดนาม จำนวน 125,711 คน คิดเป็นร้อยละ 62.95 ของคนต่างด้าวที่ได้รับอนุญาตทำงานคงเหลือ

5 อันดับจังหวัดที่มีจำนวนคนต่างด้าว

คงเหลือมากที่สุด



คนต่างด้าวที่ได้รับอนุญาตทำงาน

ในภาคเหนือ

จำนวน **199,703** คน

คนต่างด้าว 4 สัญชาติ

125,711 คน

ชนกลุ่มน้อย **63,461** คน

ทั่วไป

9,340 คน

ส่งเสริมการลงทุน

1,191 คน

อัตราค่าจ้างขั้นต่ำ ปี 2568

มีผลใช้บังคับตั้งแต่วันที่ 1 กรกฎาคม 2568 เป็นต้นไป

