



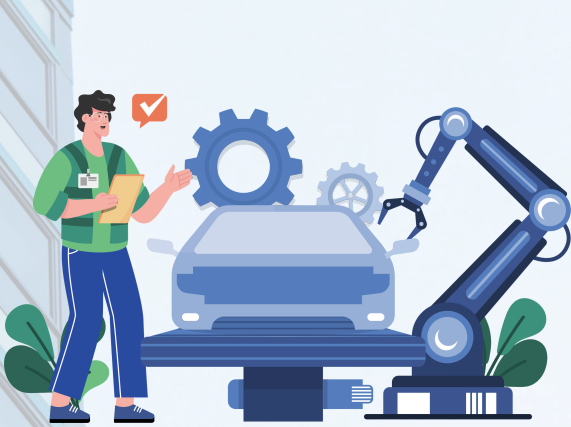
กรมการจ้างงาน

วารสาร

สถานการณ์ตลาดแรงงานภาคใต้

ปีที่ 17 ฉบับที่ 10 เดือนตุลาคม 2568

อุตสาหกรรมที่มีความต้องการแรงงานมากที่สุด **3** อันดับแรก



- ◆ การขายส่งและการขายปลีก การซ่อมยานยนต์ เช่น การขายยานยนต์ใหม่ชนิดรถยนต์นั่งส่วนบุคคล รถกระบะ รถตู้
- ◆ การผลิต เช่น การผลิตพลาสติกบรรจุกระป๋อง
- ◆ ที่พักแรม และบริการด้านอาหาร

CONTENTS

บทบรรณาธิการ

สถานการณ์ตลาดแรงงานภาคใต้ เดือนกันยายน 2568 เป็นการนำเสนอข้อมูลที่ใช้บริการผ่านกรมการจัดหางาน ซึ่งพบว่า นายจ้าง/สถานประกอบการมีความต้องการแรงงานจำนวน 3,256 อัตรา ผู้สมัครงานที่มาใช้บริการจัดหางานจำนวน 2,660 คน และมีการบรรจุงาน จำนวน 1,859 คน

สำหรับการเดินทางไปทำงานต่างประเทศ จำนวน 656 คน ลดลงจากเดือนก่อน ร้อยละ 1.20 ส่วนแรงงานต่างด้าวคงเหลือในภาคใต้ จำนวน 202,800 คน ลดลงจากเดือนก่อน ร้อยละ 0.73 ติดตามสถานการณ์ตลาดแรงงานภาคใต้ ได้จากเว็บไซต์ <https://doe.go.th/lmi-south> หรือ Facebook ศูนย์บริหารข้อมูลตลาดแรงงานภาคใต้

2 สถานการณ์การว่างงานและการเลิกจ้าง

3 ภาวะความต้องการแรงงาน

4 การไปทำงานต่างประเทศ

4 การทำงานของคนต่างด้าว

จัดทำโดย

ศูนย์บริหารข้อมูลตลาดแรงงานภาคใต้

อาคารสำนักงานจัดหางานจังหวัดสงขลา (ชั้น 2)
33 ถนนแหลมสนอ่อน ตำบลบ่อยาง
อำเภอเมืองสงขลา จังหวัดสงขลา 90000

CONTACT US



☎ 0 7432 1095

🌐 www.doe.go.th/lmi-south

✉ lmi_ska@hotmail.com

🏠 ศูนย์บริหารข้อมูลตลาดแรงงานภาคใต้



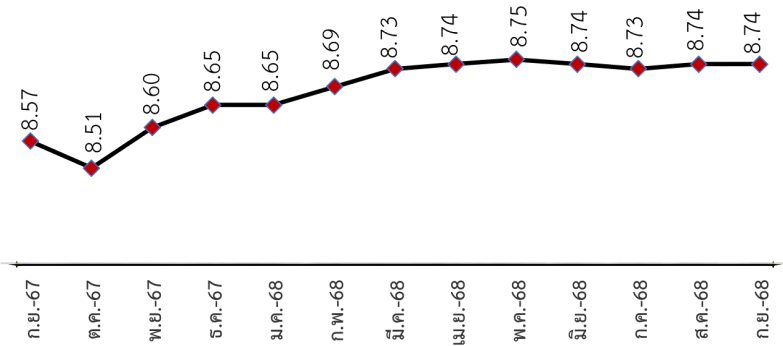


สถานการณ์การว่างงานและการเลิกจ้าง

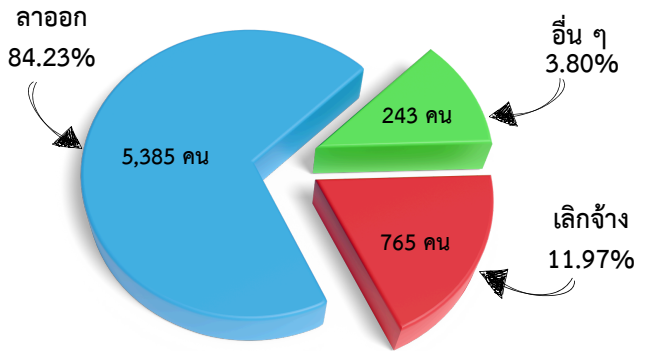
สถานการณ์การว่างงานและเลิกจ้างในภาคใต้ เดือนกันยายน 2568 มีผู้ประกันตนในระบบประกันสังคม (มาตรา 33) จำนวน 873,837 คน เพิ่มขึ้นจากเดือนก่อน จำนวน 24 คน (ร้อยละ 0.003) และมีผู้ประกันตนมาขึ้นทะเบียนขอรับประโยชน์ทดแทนกรณีว่างงาน จำนวน 6,393 คน คิดเป็นร้อยละ 0.73 ของผู้ประกันตนมาตรา 33 เมื่อเปรียบเทียบกับช่วงเดียวกันของปีก่อน พบว่าผู้ขอรับประโยชน์ทดแทนกรณีว่างงานเพิ่มขึ้น ร้อยละ 2.29 โดยสาเหตุ การว่างงาน คือการลาออกจากงาน จำนวน 5,385 คน คิดเป็นร้อยละ 84.23 โดยอาชีพที่ลาออกจากงานมากที่สุด คือ พนักงานธุรการ พนักงานบริการ ลูกค้า และพนักงานทั่วไป ส่วนการเลิกจ้าง จำนวน 765 คน คิดเป็นร้อยละ 11.97 และสิ้นสุดสัญญาจ้าง จำนวน 243 คน คิดเป็นร้อยละ 3.80

ผู้ประกันตน (ม.33)

(หน่วย : แสนคน)



ผู้ขอรับประโยชน์ทดแทนกรณีว่างงาน



ผู้ขอรับประโยชน์ทดแทนกรณีว่างงาน จำแนกตามสาเหตุการออกจากงาน

ลาออก

เดือนกันยายน 2568 จำนวน 5,385 คน

เพิ่มขึ้น จากช่วงเดียวกันของปีก่อน 0.56% (5,355 คน)

เพิ่มขึ้น จากเดือนก่อน 4.36% (5,160 คน)

เลิกจ้าง

เดือนกันยายน 2568 จำนวน 765 คน

เพิ่มขึ้น จากช่วงเดียวกันของปีก่อน 4.65% (731 คน)

ลดลง จากเดือนก่อน 9.57% (846 คน)

สิ้นสุดสัญญาจ้าง

เดือนกันยายน 2568 จำนวน 243 คน

เพิ่มขึ้น จากช่วงเดียวกันของปีก่อน 48.17% (164 คน)

ลดลง จากเดือนก่อน 12.90% (279 คน)

สาเหตุที่ลาออกจากงาน

2,899 คน ต้องการเปลี่ยนงานใหม่

1,519 คน ประกอบอาชีพอิสระ

437 คน พักผ่อน

530 คน รักษาตัวเนื่องจากป่วย

สาเหตุที่ถูกเลิกจ้าง

298 คน นายจ้างยกเลิกสัญญาจ้าง

326 คน ลดจำนวนพนักงาน

141 คน สถานประกอบการปิดกิจการ

สาเหตุที่สิ้นสุดสัญญาจ้าง

243 คน นายจ้างยกเลิกสัญญาจ้าง



ที่มา : สำนักงานประกันสังคม



ภาวะความต้องการแรงงาน

ข้อมูลการให้บริการจัดหางานในประเทศของกรมการจัดหางาน เดือนกันยายน 2568 พบว่า นายจ้าง/สถานประกอบการแจ้งความต้องการแรงงาน จำนวน 3,256 อัตรา อุตสาหกรรมที่มีความต้องการแรงงานมากที่สุด คือการขายส่งและการขายปลีก การซ่อมยานยนต์และจักรยานยนต์ จำนวน 1,006 อัตรา (ร้อยละ 30.90) เช่น การขายยานยนต์ใหม่ชนิดรถยนต์นั่งส่วนบุคคล รถกระบะ รถตู้ ฯลฯ รองลงมา คือการผลิต จำนวน 729 อัตรา (ร้อยละ 22.39) เช่น การผลิตปลาบรรจุกระป๋อง ที่พักแรมและบริการด้านอาหาร จำนวน 696 อัตรา (ร้อยละ 21.38) ก่อสร้าง จำนวน 152 อัตรา (ร้อยละ 4.67) และกิจกรรมวิชาชีพ วิทยาศาสตร์และกิจกรรมทางวิชาการ จำนวน 123 อัตรา (ร้อยละ 3.78)



ความต้องการแรงงาน

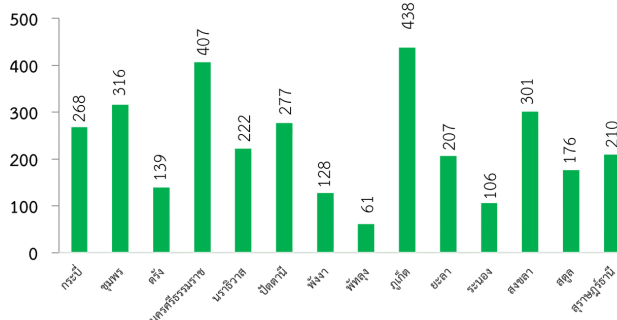
ความต้องการแรงงาน

เดือนกันยายน 2568 จำนวน 3,256 อัตรา

ลดลง จากช่วงเดียวกันของปีก่อน 59.46% (8,032 อัตรา)

ลดลง จากเดือนก่อน 17.74% (3,958 อัตรา)

ความต้องการแรงงาน จำแนกรายจังหวัด



ความต้องการแรงงาน 5 อันดับแรก ตามสาขาอาชีพ

1. แรงงานทั่วไป
2. ตัวแทนนายหน้าขายบริการธุรกิจ
3. แรงงานด้านการผลิต
4. พนักงานขายและผู้แนะนำเสนอสินค้า
5. พนักงานธุรการ

ความต้องการแรงงาน 5 อันดับแรก ตามประเภทอุตสาหกรรม

1. การขายส่งและการขายปลีก การซ่อมยานยนต์ เช่น การขายยานยนต์ใหม่ชนิดรถยนต์นั่งส่วนบุคคล รถกระบะ รถตู้
2. การผลิต เช่น การผลิตปลาบรรจุกระป๋อง
3. ที่พักแรมและบริการด้านอาหาร
4. การก่อสร้าง
5. กิจกรรมวิชาชีพวิทยาศาสตร์และกิจกรรมทางวิชาการฯ



ผู้สมัครงาน

ผู้สมัครงานที่มาใช้บริการ

เดือนกันยายน 2568 จำนวน 2,660 คน

ลดลง จากช่วงเดียวกันของปีก่อน 34.68% (4,072 คน)

ลดลง จากเดือนก่อน 19.25% (3,294 คน)

ผู้สมัครงาน 5 อันดับแรก ตามประเภทอาชีพ

- อาชีพงานพื้นฐาน 638 คน
- เสมียน เจ้าหน้าที่ 592 คน
- ช่างเทคนิคและผู้ปฏิบัติงานที่เกี่ยวข้อง 509 คน
- พนักงานบริการ พนักงานขายในร้านค้าและตลาด 498 คน
- ผู้ปฏิบัติงานในโรงงาน ผู้ควบคุมเครื่องจักร ฯลฯ 142 คน

ที่มา : ระบบไทยมีงานทำ กรมการจัดหางาน



บรรจุงาน

การบรรจุงาน

เดือนกันยายน 2568 จำนวน 1,859 คน

ลดลง จากช่วงเดียวกันของปีก่อน 37.00% (2,951 คน)

ลดลง จากเดือนก่อน 21.49% (2,368 คน)

การบรรจุงาน 5 อันดับแรก ตามประเภทอุตสาหกรรม

- การขายส่งและการขายปลีก การซ่อมยานยนต์ 549 คน
- ที่พักแรมและบริการด้านอาหาร 510 คน
- การผลิต 368 คน
- กิจกรรมวิชาชีพ วิทยาศาสตร์และกิจกรรมทางวิชาการ ได้แก่ กิจกรรมการบริการรักษาความปลอดภัย 112 คน
- การบริหารราชการป้องกันประเทศฯ 100 คน

การไปทำงานต่างประเทศ

แรงงานไทยใน 14 จังหวัดภาคใต้ ได้รับอนุญาตให้เดินทางไปทำงานต่างประเทศ เดือนกันยายน 2568 จำนวน 656 คน เฉพาะ 5 วิธีการเดินทาง (แจ้งการเดินทางด้วยตนเอง กรมการจัดหางานจัดส่ง นายจ้างพา ลูกจ้างไปทำงาน นายจ้างส่งลูกจ้างไปฝึกงาน และบริษัทจัดหางานจัดส่ง) จำนวน 140 คน และการเดินทาง กลับไปทำงานต่างประเทศ (RE-ENTRY) จำนวน 516 คน เมื่อเปรียบเทียบกับเดือนก่อน การได้รับอนุญาต เดินทางไปทำงานต่างประเทศลดลง จำนวน 8 คน (ร้อยละ 1.20)

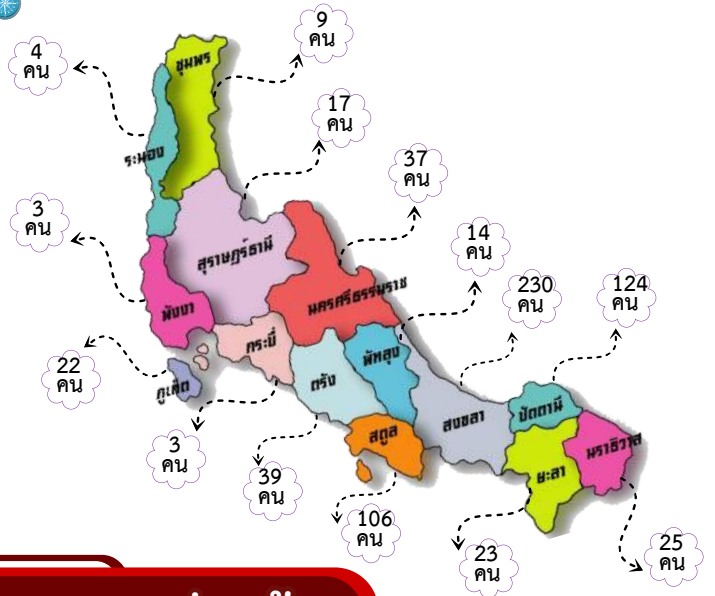
ประเทศที่เดินทางไปทำงาน 3 อันดับแรก



การเดินทางไปทำงานต่างประเทศ จำแนกตามจังหวัด

- 1 มาเลเซีย 462 คน
- 2 สิงคโปร์ 45 คน
- 3 ญี่ปุ่น 20 คน

ที่มา : กองบริหารแรงงานไทยไปต่างประเทศ



การทำงานของคนต่างด้าว

แรงงานต่างด้าวคงเหลือที่ทำงานใน 14 จังหวัดภาคใต้ เดือนกันยายน 2568 มีจำนวน 202,800 คน ลดลงจากช่วงเดียวกันของปีก่อน จำนวน 238,341 คน (ร้อยละ 54.03) และลดลงจากเดือนก่อน จำนวน 1,495 คน (ร้อยละ 0.73)

