



วารสาร

ปีที่ 17 ฉบับที่ 10 ประจำเดือนตุลาคม 2568

สถานการณ์ตลาดแรงงานภาคกลาง Central Labour Market Situation

กรุงเทพมหานคร ~ สมุทรปราการ ~ นนทบุรี ~ ปทุมธานี ~ พระนครศรีอยุธยา ~ ชัยนาท ~ ลพบุรี ~ สระบุรี ~ สิงห์บุรี ~ อ่างทอง

อาชีพที่มีความต้องการแรงงาน
มากที่สุด 3 อันดับแรก

- แรงงานด้านการประกอบ
- ตัวแทนจัดหาบริการทางธุรกิจและนายหน้าการค้า
- เจ้าหน้าที่สถิติและการเงิน



บทบรรณาธิการ...

สถานการณ์ตลาดแรงงานภาคกลาง ข้อมูลเดือนกันยายน 2568 มีผู้ประกันตนมาขึ้นทะเบียนขอรับประโยชน์ทดแทนกรณีว่างงาน จำนวน 126,284 คน นายจ้าง/สถานประกอบการแจ้งความต้องการแรงงาน จำนวน 6,150 อัตรา อาชีพที่มีความต้องการแรงงานมากที่สุด คือ แรงงานด้านการประกอบ สำหรับภาวะการลงทุนมีโรงงานขออนุญาตเปิดกิจการใหม่ ลดลงร้อยละ 62.11 และการจ้างงานลดลงร้อยละ 67.15 การเดินทางไปทำงานต่างประเทศเพิ่มขึ้นร้อยละ 81.27 คนต่างด้าวคงเหลือที่ยังทำงาน จำนวน 986,302 คน

หากท่านมีข้อคิดเห็นหรือข้อเสนอแนะ สามารถติดต่อได้ที่
E-mail : lmi@doe.go.th lmicenter@windowslive.com

สารบัญ...

การว่างงานและการเลิกจ้าง	2
ภาวะความต้องการแรงงาน	2
ภาวะการลงทุน	3
การไปทำงานต่างประเทศ	4
การทำงานของคนต่างด้าว	4



เพจ Facebook



<http://doe.go.th/lmia>

จัดทำโดย : ศูนย์บริหารข้อมูลตลาดแรงงานภาคกลาง

กองบริหารข้อมูลตลาดแรงงาน กรมการจัดหางาน

สถานการณ์การว่างงานและการเลิกจ้าง

สถานการณ์การว่างงานและการเลิกจ้างในภาคกลาง เดือนกันยายน 2568 มีผู้ประกันตนในระบบประกันสังคม (มาตรา 33) จำนวน 6,448,631 คน และมีผู้ประกันตนมาขึ้นทะเบียนขอรับประโยชน์ทดแทนกรณีว่างงาน จำนวน 126,284 คน คิดเป็นร้อยละ 1.96 ของผู้ประกันตนมาตรา 33 เมื่อเปรียบเทียบกับช่วงเดียวกันของปีก่อน พบว่า มีผู้ขอรับประโยชน์ทดแทนเพิ่มขึ้นจำนวน 13,688 คน คิดเป็นร้อยละ 12.16 โดยสาเหตุการว่างงานจากการลาออกมากที่สุด คิดเป็นร้อยละ 78.33 รองลงมาคือ การเลิกจ้าง ร้อยละ 19.11 และสิ้นสุดสัญญาจ้าง ร้อยละ 2.56



ผู้ประกันตนมาตรา 33



ผู้ขอรับประโยชน์ทดแทนกรณีว่างงาน



ภาวะความต้องการแรงงานภาคกลาง

ข้อมูลการให้บริการจัดหางานในประเทศของกรมการจัดหางาน เดือนกันยายน 2568 พบว่า นายจ้าง/สถานประกอบการแจ้งความต้องการแรงงาน จำนวน 6,150 อัตรา สาขาอุตสาหกรรมที่มีความต้องการแรงงานมากที่สุด คือ กิจกรรมการให้คำปรึกษาด้านการบริหารจัดการ รองลงมา การขายปลีก ๆ โดยมีความต้องการผู้ที่จบการศึกษาระดับมัธยมศึกษามากที่สุด



สาขาอุตสาหกรรมที่มีความต้องการแรงงานมาก 5 อันดับ

(26.26%) **1,615** กิจกรรมการให้คำปรึกษาด้านการบริหารจัดการ

(9.06%) **557** การขายปลีก ยกเว้น ยานยนต์และจักรยายนต์

(7.85%) **483** การก่อสร้างอาคาร

(4.93%) **303** การบริการด้านอาหารและเครื่องดื่ม

(4.81%) **296** การผลิตผลิตภัณฑ์ยางและพลาสติก

สาขาอาชีพที่มีความต้องการแรงงานมาก 5 อันดับ

(13.92%) **856** แรงงานด้านการประกอบ

(8.41%) **517** ตัวแทนจัดหางานทางธุรกิจและนายหน้าการค้า

(6.54%) **402** เจ้าหน้าที่สถิติและการเงิน

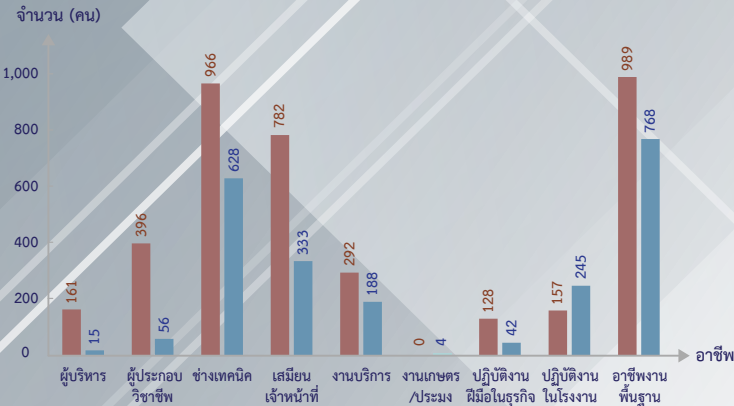
(5.45%) **335** ผู้ประกอบวิชาชีพทางธุรกิจ

(4.39%) **270** ผู้ตรวจสอบด้านความปลอดภัย สุขภาพ และคุณภาพผลิตภัณฑ์

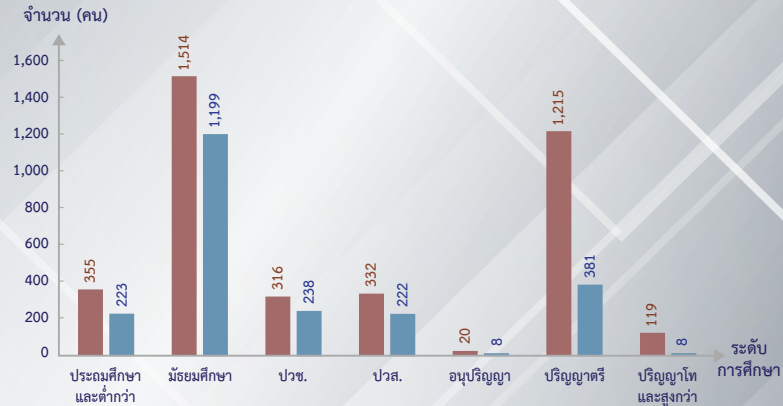
ผู้สมัครงานที่มาใช้บริการ และการบรรจุนงาน ผ่านกรมการจัดหางาน

ข้อมูลผู้สมัครงานที่มาใช้บริการผ่านกรมการจัดหางาน เดือนกันยายน 2568 ภาคกลางมีผู้สมัครงาน จำนวน 3,871 คน ลดลงจากช่วงเดียวกันของปีก่อนร้อยละ 50.76 ส่วนการบรรจุนงาน จำนวน 2,279 คน ลดลงจากช่วงเดียวกันของปีก่อนร้อยละ 39.47 โดยผู้สมัครงานส่วนใหญ่จบการศึกษาระดับมัธยมศึกษา สำหรับอาชีพที่ผู้สมัครงานมีการบรรจุนงานมากที่สุด คือ แรงงานด้านการประกอบ

จำแนกตามกลุ่มอาชีพ



จำแนกตามระดับการศึกษา



ภาวะการลงทุน

ข้อมูลจากกรมโรงงานอุตสาหกรรม การลงทุนใน 10 จังหวัดภาคกลาง เดือนกันยายน 2568 มีจำนวนโรงงานที่ได้รับอนุญาตให้เปิดกิจการใหม่ จำนวน 36 แห่ง ลดลงร้อยละ 62.11 จำนวนเงินลงทุน 5,508.58 ล้านบาท ลดลงร้อยละ 48.98 และการจ้างงานจำนวน 1,142 คน ลดลงร้อยละ 67.15 เมื่อเปรียบเทียบกับช่วงเดียวกันของปีก่อน โดยจังหวัดปทุมธานี มีจำนวนโรงงานขอเปิดกิจการใหม่มากที่สุด

โรงงาน

36 แห่ง

ลดลงจากปีก่อน
-62.11%
(95 แห่ง)

เพิ่มขึ้นจากเดือนก่อน
33.33%
(27 แห่ง)

เงินลงทุน

5,508.58 ล้านบาท

ลดลงจากปีก่อน
-48.98%
(10,795.95 ลบ.)

เพิ่มขึ้นจากเดือนก่อน
+72.70%
(3,189.60 ลบ.)

การจ้างงาน

1,142 คน

ลดลงจากปีก่อน
-67.15%
(3,476 คน)

เพิ่มขึ้นจากเดือนก่อน
+45.66%
(784 คน)

โรงงานที่ได้รับการอนุญาตให้ประกอบกิจการใหม่

22 แห่ง

ปทุมธานี
61.11%

4 แห่ง

สมุทรปราการ
11.11%

3 แห่ง

พระนครศรีอยุธยา
8.33%

3 แห่ง

สระบุรี
8.33%

2 แห่ง

นนทบุรี
5.56%

2 แห่ง

กรุงเทพมหานคร
5.56%

การจ้างงาน จำแนกตามประเภทกิจการ



332 คน
29.07%

ผลิตภัณฑ์โลหะ โลหะขั้นมูลฐานฯ



276 คน
24.17%

อาหารเครื่องดื่มฯ



254 คน
22.24%

เคมีภัณฑ์ ปิโตรเลียมฯ



146 คน
12.79%

การผลิตอื่นๆ



70 คน
6.13%

สิ่งทอ เครื่องแต่งกายฯ



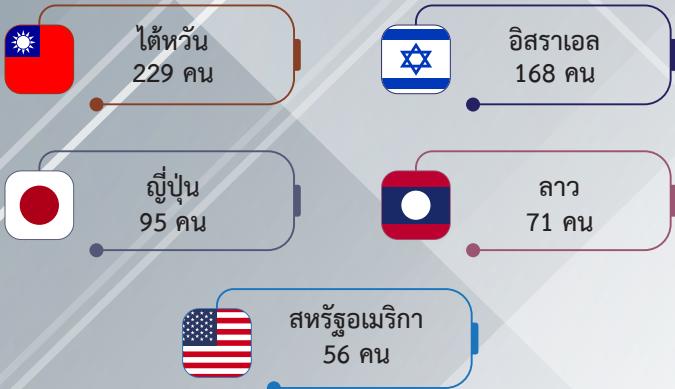
64 คน
5.60%

แปรรูปไม้ ผลิตภัณฑ์จากไม้ฯ

การไปทำงานต่างประเทศ

ข้อมูลจากกองบริหารแรงงานไทยไปต่างประเทศ แรงงานไทยใน 10 จังหวัดภาคกลาง ได้รับอนุญาตให้เดินทางไปทำงานต่างประเทศ เดือนกันยายน 2568 จำนวน 910 คน จำแนกการเดินทาง 5 วิธี จำนวน 640 คน และ RE-ENTRY VISA จำนวน 270 คน เปรียบเทียบกับช่วงเดียวกันของปีก่อนเพิ่มขึ้นร้อยละ 81.27 (502 คน) และเปรียบเทียบกับเดือนก่อนเพิ่มขึ้นร้อยละ 58.81 (573 คน)

5 อันดับประเทศที่แรงงานไทยเดินทางไปทำงานมากที่สุด



จำแนกตามประเภทการเดินทาง



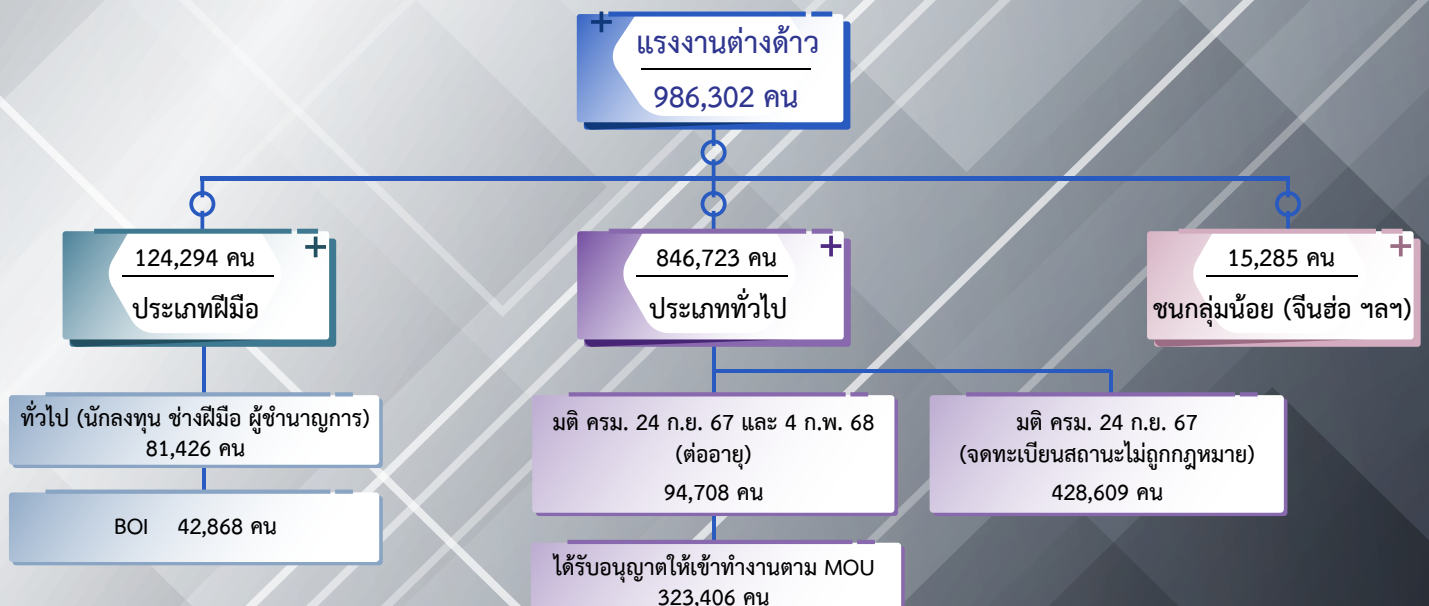
จำแนกรายจังหวัด



ที่มา : กองบริหารแรงงานไทยไปต่างประเทศ

การทำงานของคนต่างด้าว

คนต่างด้าวคงเหลือที่ทำงานใน 10 จังหวัดภาคกลาง ณ เดือนกันยายน 2568 จำนวน 986,302 คน โดยเป็นแรงงานต่างด้าว 4 สัญชาติ (เมียนมา ลาว กัมพูชา และเวียดนาม) จำนวน 846,723 คน (ร้อยละ 85.85) คนต่างด้าวระดับฝีมือชำนาญการ จำนวน 124,294 คน (ร้อยละ 12.60) และชนกลุ่มน้อย/บุคคลพื้นที่สูง จำนวน 15,285 คน (ร้อยละ 1.55)



ที่มา : สำนักบริหารแรงงานต่างด้าว