



วารสาร

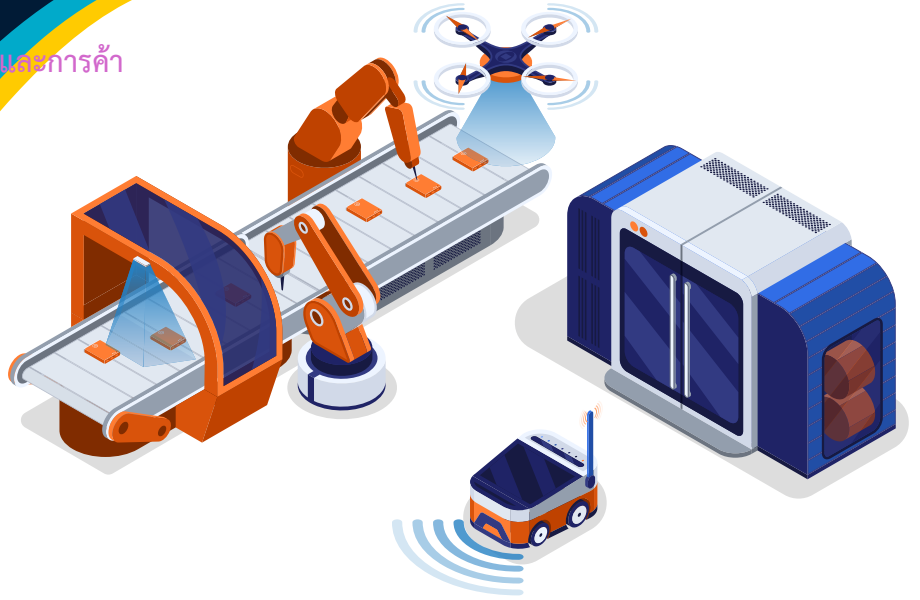
ปีที่ 17 ฉบับที่ 11 ประจำเดือนพฤศจิกายน 2568

สถานการณ์ตลาดแรงงานภาคกลาง Central Labour Market Situation

กรุงเทพมหานคร ~ สมุทรปราการ ~ นนทบุรี ~ ปทุมธานี ~ พระนครศรีอยุธยา ~ ชัยนาท ~ ลพบุรี ~ สระบุรี ~ สิงห์บุรี ~ อ่างทอง

อาชีพที่มีความต้องการแรงงาน
มากที่สุด 3 อันดับแรก

- แรงงานบรรจุผลิตภัณฑ์
- ตัวแทนฝ่ายขายด้านเทคนิคและการค้า
- เจ้าหน้าที่คลังสินค้า



บทบรรณาธิการ...

สถานการณ์ตลาดแรงงานภาคกลาง ข้อมูลเดือนตุลาคม 2568 มีผู้ประกันตนมาขึ้นทะเบียนขอรับประโยชน์ทดแทนกรณีว่างงาน จำนวน 122,293 คน นายจ้าง/สถานประกอบการแจ้งความต้องการแรงงาน จำนวน 9,617 อัตรา อาชีพที่มีความต้องการแรงงานมากที่สุด คือ แรงงานบรรจุผลิตภัณฑ์ สำหรับภาวะการลงทุนมีโรงงานขออนุญาตเปิดกิจการใหม่ ลดลงร้อยละ 76.67 และการจ้างงานลดลงร้อยละ 96.30 การเดินทางไปทำงานต่างประเทศเพิ่มขึ้นร้อยละ 11.56 คนต่างด้าวคงเหลือที่ยังทำงาน จำนวน 962,860 คน

หากท่านมีข้อคิดเห็นหรือข้อเสนอแนะ สามารถติดต่อได้ที่
E-mail : lmi@doe.go.th lmicenter@windowslive.com

สารบัญ...

การว่างงานและการเลิกจ้าง	2
ภาวะความต้องการแรงงาน	2
ภาวะการลงทุน	3
การไปทำงานต่างประเทศ	4
การทำงานของคนต่างด้าว	4

จัดทำโดย : ศูนย์บริหารข้อมูลตลาดแรงงานภาคกลาง

กองบริหารข้อมูลตลาดแรงงาน กรมการจัดหางาน



เพจ Facebook



<http://doe.go.th/lmia>

สถานการณ์การว่างงานและการเลิกจ้าง

สถานการณ์การว่างงานและการเลิกจ้างในภาคกลาง เดือนตุลาคม 2568 มีผู้ประกันตนในระบบประกันสังคม (มาตรา 33) จำนวน 6,443,351 คน และมีผู้ประกันตนมาขึ้นทะเบียนขอรับประโยชน์ทดแทนกรณีว่างงาน จำนวน 122,293 คน คิดเป็นร้อยละ 1.90 ของผู้ประกันตนมาตรา 33 เมื่อเปรียบเทียบกับช่วงเดียวกันของปีก่อน พบว่า มีผู้ขอรับประโยชน์ทดแทนเพิ่มขึ้นจำนวน 12,903 คน คิดเป็นร้อยละ 11.80 โดยสาเหตุการว่างงานจากการลาออกมากที่สุด คิดเป็นร้อยละ 77.70 รองลงมาคือ การเลิกจ้าง ร้อยละ 19.49 และสิ้นสุดสัญญาจ้าง ร้อยละ 2.81



ผู้ประกันตนมาตรา 33



ผู้ขอรับประโยชน์ทดแทนกรณีว่างงาน



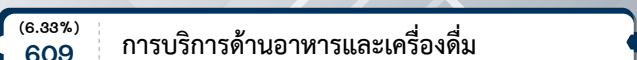
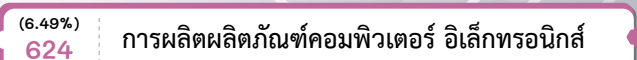
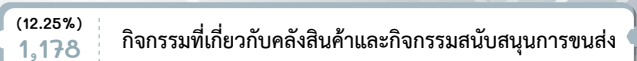
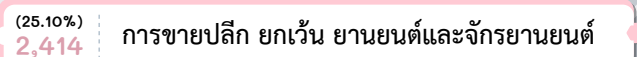
ภาวะความต้องการแรงงานภาคกลาง

ข้อมูลการให้บริการจัดหางานในประเทศของกรมการจัดหางาน เดือนตุลาคม 2568 พบว่า นายจ้าง/สถานประกอบการแจ้งความต้องการแรงงาน จำนวน 9,617 อัตรา สาขาอุตสาหกรรมที่มีความต้องการแรงงานมากที่สุด คือ การขายปลีก ๆ รองลงมา กิจกรรมที่เกี่ยวกับคลังสินค้าและกิจกรรมสนับสนุนการขนส่ง โดยมีความต้องการผู้ที่จบการศึกษาระดับมัธยมศึกษามากที่สุด

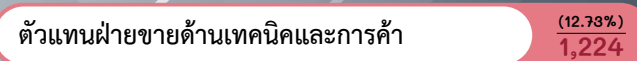


สาขาอุตสาหกรรมที่มีความต้องการแรงงานมาก 5 อันดับ

(หน่วย : อัตรา)



สาขาอาชีพที่มีความต้องการแรงงานมาก 5 อันดับ

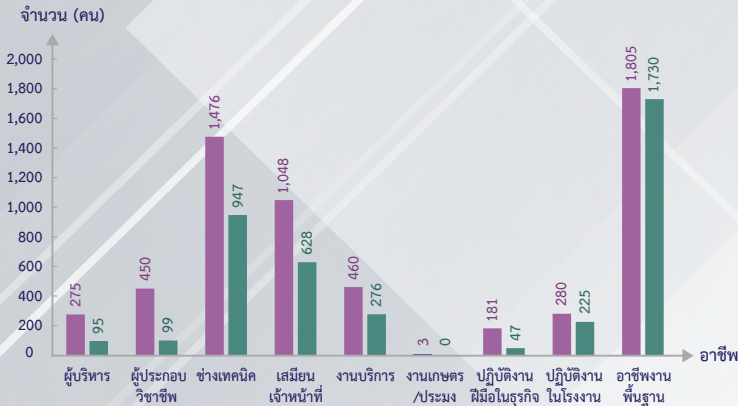


ผู้สมัครงานที่มาใช้บริการ และการบรรจุนงาน ผ่านกรมการจัดหางาน

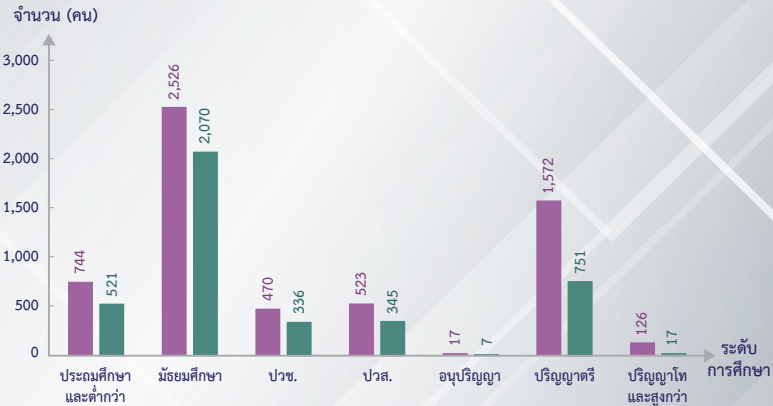
ข้อมูลผู้สมัครงานที่มาใช้บริการผ่านกรมการจัดหางาน เดือนตุลาคม 2568 ภาคกลางมีผู้สมัครงาน จำนวน 5,978 คน ลดลงจากช่วงเดียวกันของปีก่อนร้อยละ 23.51 ส่วนการบรรจุนงาน จำนวน 4,047 คน ลดลงจากช่วงเดียวกันของปีก่อนร้อยละ 2.46 โดยผู้สมัครงานส่วนใหญ่จบการศึกษาระดับมัธยมศึกษา สำหรับอาชีพที่ผู้สมัครงานมีการบรรจุนงานมากที่สุด คือ แรงงานด้านการประกอบ

จำแนกตามกลุ่มอาชีพ

■ ผู้สมัครงานที่มาใช้บริการ ■ การบรรจุนงาน



จำแนกตามระดับการศึกษา



ภาวะการลงทุน

ข้อมูลจากกรมโรงงานอุตสาหกรรม การลงทุนใน 10 จังหวัดภาคกลาง เดือนตุลาคม 2568 มีจำนวนโรงงานที่ได้รับอนุญาตให้เปิดกิจการใหม่ จำนวน 7 แห่ง ลดลงร้อยละ 76.67 จำนวนเงินลงทุน 187.57 ล้านบาท ลดลงร้อยละ 97.51 และการจ้างงาน จำนวน 131 คน ลดลงร้อยละ 96.30 เมื่อเปรียบเทียบกับช่วงเดียวกันของปีก่อน โดยจังหวัดสระบุรี มีจำนวนโรงงานขอเปิดกิจการใหม่มากที่สุด



โรงงาน

7 แห่ง

ลดลงจากปีก่อน

-76.67%

(30 แห่ง)

ลดลงจากเดือนก่อน

-80.56%

(36 แห่ง)



เงินลงทุน

187.57 ล้านบาท

ลดลงจากปีก่อน

-97.51%

(7,528.15 ลบ.)

ลดลงจากเดือนก่อน

-96.59%

(5,508.58 ลบ.)



การจ้างงาน

131 คน

ลดลงจากปีก่อน

-96.30%

(3,538 คน)

ลดลงจากเดือนก่อน

-88.53%

(1,142 คน)

โรงงานที่ได้รับการอนุญาตให้ประกอบกิจการใหม่

3 แห่ง

สระบุรี
42.86%

2 แห่ง

สมุทรปราการ
28.57%

2 แห่ง

ปทุมธานี
28.57%

การจ้างงาน จำแนกตามประเภทกิจการ



83 คน
63.36%

ผลิตภัณฑ์โลหะ โลหะขั้นมูลฐานฯ



35 คน
26.72%

การผลิตอื่นๆ



13 คน
9.92%

อาหารเครื่องดื่มฯ

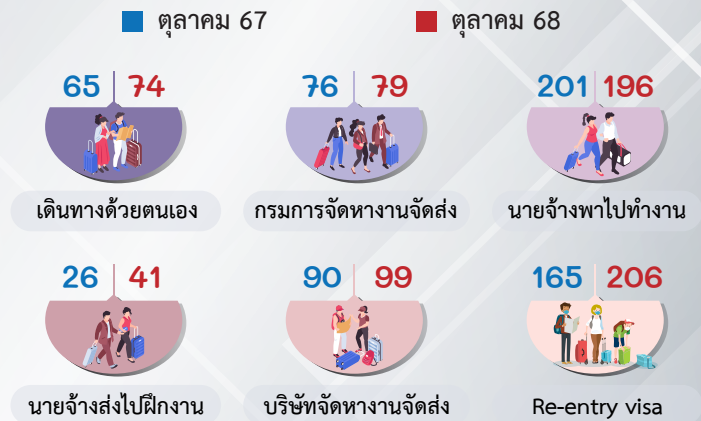
การไปทำงานต่างประเทศ

ข้อมูลจากกองบริหารแรงงานไทยไปต่างประเทศ แรงงานไทยใน 10 จังหวัดภาคกลาง ได้รับอนุญาตให้เดินทางไปทำงานต่างประเทศ เดือนตุลาคม 2568 จำนวน 695 คน จำแนกการเดินทาง 5 วิธี จำนวน 489 คน และ RE-ENTRY VISA จำนวน 206 คน เปรียบเทียบกับช่วงเดียวกันของปีก่อนเพิ่มขึ้นร้อยละ 11.56 (623 คน) และเปรียบเทียบกับเดือนก่อนลดลงร้อยละ 23.63 (910 คน)

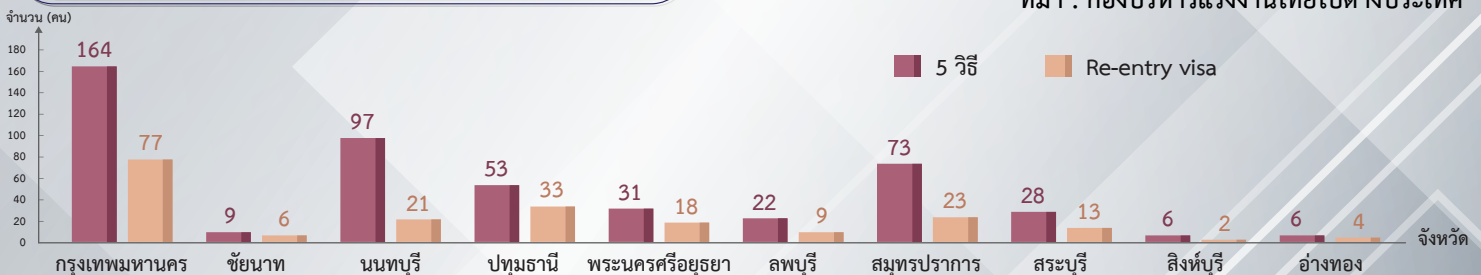
5 อันดับประเทศที่แรงงานไทยเดินทางไปทำงานมากที่สุด



จำแนกตามประเภทการเดินทาง



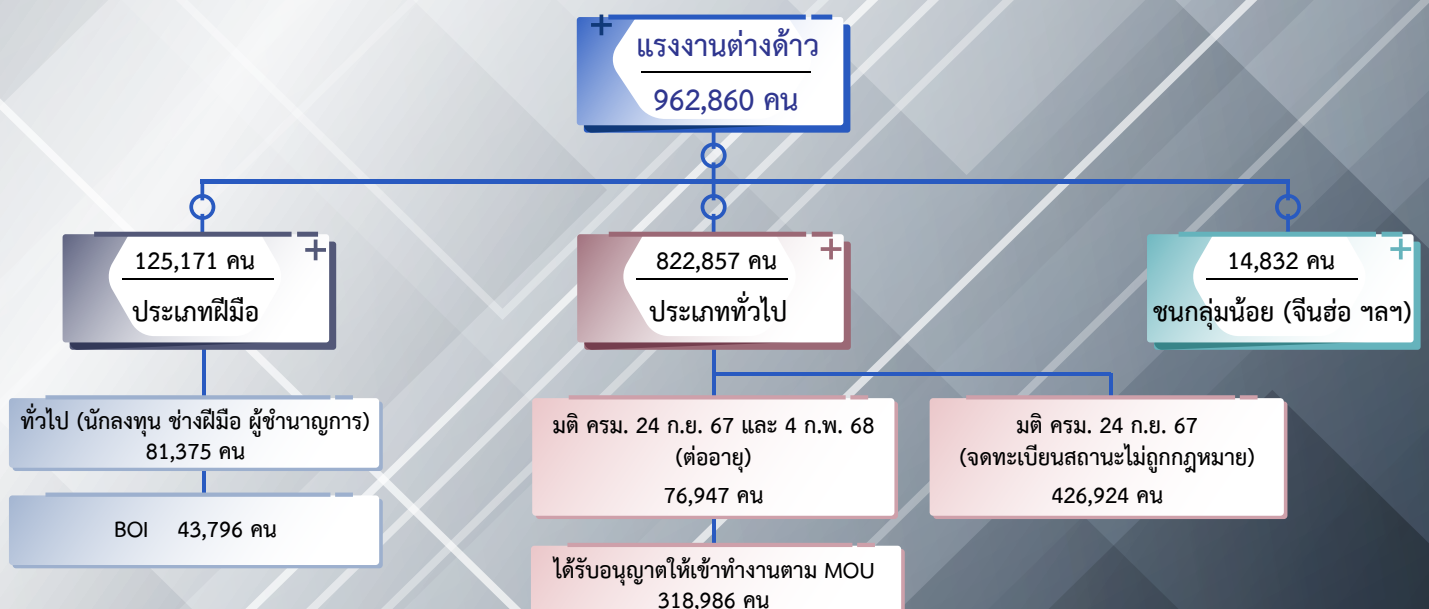
จำแนกรายจังหวัด



ที่มา : กองบริหารแรงงานไทยไปต่างประเทศ

การทำงานของคนต่างด้าว

คนต่างด้าวคงเหลือที่ทำงานใน 10 จังหวัดภาคกลาง ณ เดือนตุลาคม 2568 จำนวน 962,860 คน โดยเป็นแรงงานต่างด้าว 4 สัญชาติ (เมียนมา ลาว กัมพูชา และเวียดนาม) จำนวน 822,857 คน (ร้อยละ 85.46) คนต่างด้าวระดับฝีมือชำนาญการ จำนวน 125,171 คน (ร้อยละ 13.00) และชนกลุ่มน้อย/บุคคลพื้นที่สูง จำนวน 14,832 คน (ร้อยละ 1.54)



ที่มา : สำนักบริหารแรงงานต่างด้าว