



# วารสาร

## สถานการณ์ตลาดแรงงานภาคใต้ ปีที่ 17 ฉบับที่ 11 เดือนพฤศจิกายน 2568

อุตสาหกรรมที่มีความต้องการแรงงานมากที่สุด **3** อันดับแรก



### การผลิต

เช่น การผลิตพลาสติกบรรจุกระป๋อง

### การขายส่งและการขายปลีก การซ่อมยานยนต์

เช่น การขายยานยนต์ใหม่ชนิดรถยนต์นั่งส่วนบุคคล รถกระบะ รถตู้

### ที่พักแรม และบริการด้านอาหาร

## บทบรรณาธิการ

สถานการณ์ตลาดแรงงานภาคใต้ เดือนตุลาคม 2568 เป็นการนำเสนอข้อมูลที่ใช้บริการผ่านกรมการจัดหางาน ซึ่งพบว่า นายจ้าง/สถานประกอบการมีความต้องการแรงงานจำนวน 4,112 อัตรา ผู้สมัครงานที่มาใช้บริการจัดหางานจำนวน 3,553 คน และมีการบรรจุงาน จำนวน 2,374 คน

สำหรับการเดินทางไปทำงานต่างประเทศ จำนวน 737 คน เพิ่มขึ้นจากเดือนก่อน ร้อยละ 12.35 ส่วนแรงงานต่างด้าวคงเหลือในภาคใต้ จำนวน 203,165 คน เพิ่มขึ้นจากเดือนก่อน ร้อยละ 0.18 ติดตามสถานการณ์ตลาดแรงงานภาคใต้ ได้จากเว็บไซต์ <https://doe.go.th/lmi-south> หรือ Facebook ศูนย์บริหารข้อมูลตลาดแรงงานภาคใต้

## CONTENTS

- 2 สถานการณ์การว่างงานและการเลิกจ้าง
- 3 ภาวะความต้องการแรงงาน
- 4 การไปทำงานต่างประเทศ
- 4 การทำงานของคนต่างด้าว

## จัดทำโดย

ศูนย์บริหารข้อมูลตลาดแรงงานภาคใต้  
อาคารสำนักงานจัดหางานจังหวัดสงขลา (ชั้น 2)  
33 ถนนแหลมสนอ่อน ตำบลบ่อยาง  
อำเภอเมืองสงขลา จังหวัดสงขลา 90000



CONTACT US



- ☎ 0 7432 1095
- 🌐 [www.doe.go.th/lmi-south](http://www.doe.go.th/lmi-south)
- ✉ [lmi\\_ska@hotmail.com](mailto:lmi_ska@hotmail.com)
- 🏠 ศูนย์บริหารข้อมูลตลาดแรงงานภาคใต้

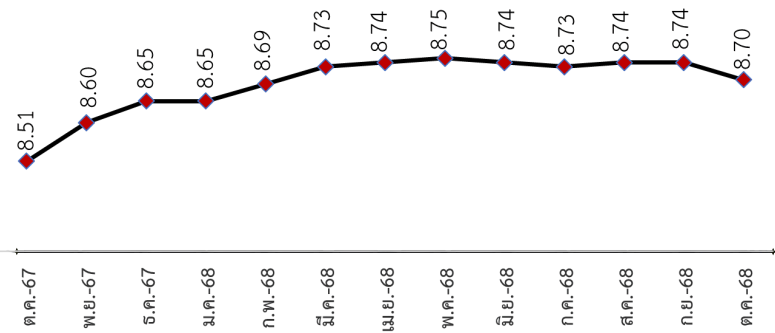


# สถานการณ์การว่างงานและการเลิกจ้าง

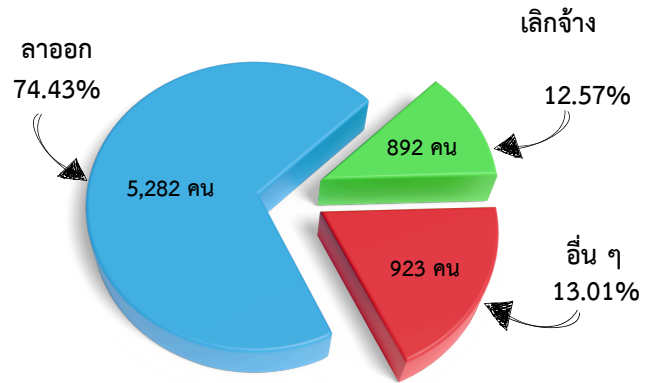
สถานการณ์การว่างงานและเลิกจ้างในภาคใต้ เดือนตุลาคม 2568 มีผู้ประกันตนในระบบ ประกันสังคม (มาตรา 33) จำนวน 870,178 คน ลดลงจากเดือนก่อน จำนวน 3,659 คน (ร้อยละ 0.42) และมีผู้ประกันตนมาขึ้นทะเบียนขอรับประโยชน์ทดแทนกรณีว่างงาน จำนวน 7,097 คน คิดเป็นร้อยละ 0.82 ของผู้ประกันตนมาตรา 33 เมื่อเปรียบเทียบกับช่วงเดียวกันของปีก่อน พบว่าผู้ขอรับประโยชน์ ทดแทนกรณีว่างงานลดลง ร้อยละ 3.49 โดยสาเหตุ การว่างงาน คือการลาออกจากงาน จำนวน 5,282 คน คิดเป็นร้อยละ 74.43 โดยอาชีพที่ลาออกจากงานมากที่สุด คือ พนักงานธุรการ พนักงานบริการ ลูกค้า และพนักงานทั่วไป ส่วนการเลิกจ้าง จำนวน 892 คน คิดเป็นร้อยละ 12.57 และสิ้นสุดสัญญาจ้าง จำนวน 923 คน คิดเป็นร้อยละ 13.01

## ผู้ประกันตน (ม.33)

(หน่วย : แสนคน)



## ผู้ขอรับประโยชน์ทดแทนกรณีว่างงาน



## ผู้ขอรับประโยชน์ทดแทนกรณีว่างงาน จำแนกตามสาเหตุการออกจากงาน

### ลาออก

เดือนตุลาคม 2568 จำนวน 5,282 คน

ลดลง จากช่วงเดียวกันของปีก่อน 5.17% (5,570 คน)

ลดลง จากเดือนก่อน 1.19% (5,385 คน)

### เลิกจ้าง

เดือนตุลาคม 2568 จำนวน 892 คน

ลดลง จากช่วงเดียวกันของปีก่อน 11.77% (1,011 คน)

เพิ่มขึ้น จากเดือนก่อน 16.60% (765 คน)

### สิ้นสุดสัญญาจ้าง

เดือนตุลาคม 2568 จำนวน 923 คน

เพิ่มขึ้น จากช่วงเดียวกันของปีก่อน 19.40% 773 คน)

เพิ่มขึ้น จากเดือนก่อน 279.84 (243 คน)

## สาเหตุที่ลาออกจากงาน

2,739 คน ต้องการเปลี่ยนงานใหม่

1,516 คน ประกอบอาชีพอิสระ

499 คน พักผ่อน

528 คน รักษาตัวเนื่องจากป่วย

## สาเหตุที่ถูกเลิกจ้าง

380 คน นายจ้างยกเลิกสัญญาจ้าง

305 คน ลดจำนวนพนักงาน

207 คน สถานประกอบการปิดกิจการ

## สาเหตุที่สิ้นสุดสัญญาจ้าง

923 คน นายจ้างยกเลิกสัญญาจ้าง



ที่มา : สำนักงานประกันสังคม

# ภาวะความต้องการแรงงาน



ข้อมูลการให้บริการจัดหางานในประเทศของกรมการจัดหางาน เดือนตุลาคม 2568 พบว่า นายจ้าง/สถานประกอบการแจ้งความต้องการแรงงาน จำนวน 4,112 อัตรา อุตสาหกรรมที่มีความต้องการแรงงานมากที่สุด คือการผลิต จำนวน 1,236 อัตรา (ร้อยละ 30.06) เช่น การผลิตปลาบรรจุกระป๋อง รองลงมา คือการขายส่งและการขายปลีก การซ่อมยานยนต์และจักรยานยนต์ จำนวน 1,090 อัตรา (ร้อยละ 26.51) เช่น การขายยานยนต์ใหม่ชนิดรถยนต์นั่งส่วนบุคคล รถกระบะ รถตู้ ฯลฯ ที่พักรวมและบริการด้านอาหาร จำนวน 704 อัตรา (ร้อยละ 17.13) การบริหารราชการการป้องกันประเทศฯ จำนวน 233 อัตรา (ร้อยละ 5.67) และก่อสร้าง จำนวน 169 อัตรา (ร้อยละ 4.11)



## ความต้องการแรงงาน

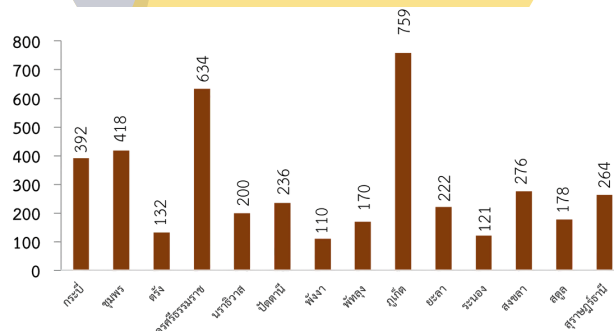
### ความต้องการแรงงาน

เดือนตุลาคม 2568 จำนวน 4,112 อัตรา

ลดลง จากช่วงเดียวกันของปีก่อน 21.90% (5,265 อัตรา)

เพิ่มขึ้น จากเดือนก่อน 26.29% (3,256 อัตรา)

### ความต้องการแรงงาน จำแนกรายจังหวัด



### ความต้องการแรงงาน 5 อันดับแรก ตามสาขาอาชีพ

1. แรงงานทั่วไป
2. พนักงานธุรการ
3. แรงงานด้านการผลิต
4. ตัวแทนนายหน้าขายบริการธุรกิจ
5. เจ้าหน้าที่เก็บเงิน, แคชเชียร์

### ความต้องการแรงงาน 5 อันดับแรก ตามประเภทอุตสาหกรรม

1. การผลิต  
เช่น การผลิตปลาบรรจุกระป๋อง
2. การขายส่งและการขายปลีก การซ่อมยานยนต์  
เช่น การขายยานยนต์ใหม่ชนิดรถยนต์นั่งส่วนบุคคล รถกระบะ รถตู้
3. ที่พักรวมและบริการด้านอาหาร
4. การบริหารราชการการป้องกันประเทศฯ
5. การก่อสร้าง



## ผู้สมัครงาน

### ผู้สมัครงานที่มาใช้บริการ

เดือนตุลาคม 2568 จำนวน 3,553 คน

ลดลง จากช่วงเดียวกันของปีก่อน 9.66% (3,933 คน)

เพิ่มขึ้น จากเดือนก่อน 33.57% (2,660 คน)

### ผู้สมัครงาน 5 อันดับแรก ตามประเภทอาชีพ

- เสมียน เจ้าหน้าที่ 889 คน
- อาชีพงานพื้นฐาน 856 คน
- ช่างเทคนิคและผู้ปฏิบัติงานที่เกี่ยวข้อง 671 คน
- พนักงานบริการ พนักงานขายในร้านค้าและตลาด 559 คน
- ผู้ประกอบวิชาชีพด้านต่าง ๆ 208 คน

ที่มา : ระบบไทยมีงานทำ กรมการจัดหางาน



## บรรจุงาน

### การบรรจุงาน

เดือนตุลาคม 2568 จำนวน 2,374 คน

ลดลง จากช่วงเดียวกันของปีก่อน 12.53% (2,714 คน)

เพิ่มขึ้น จากเดือนก่อน 27.70% (1,859 คน)

### การบรรจุงาน 5 อันดับแรก ตามประเภทอุตสาหกรรม

- การผลิต 710 คน
- การขายส่งและการขายปลีก การซ่อมยานยนต์ 475 คน
- ที่พักรวมและบริการด้านอาหาร 468 คน
- การบริหารราชการการป้องกันประเทศฯ 230 คน
- กิจกรรมวิชาชีพ วิทยาศาสตร์และกิจกรรมทางวิชาการ ได้แก่ กิจกรรมการบริการรักษาความปลอดภัย 110 คน

# การไปทำงานต่างประเทศ



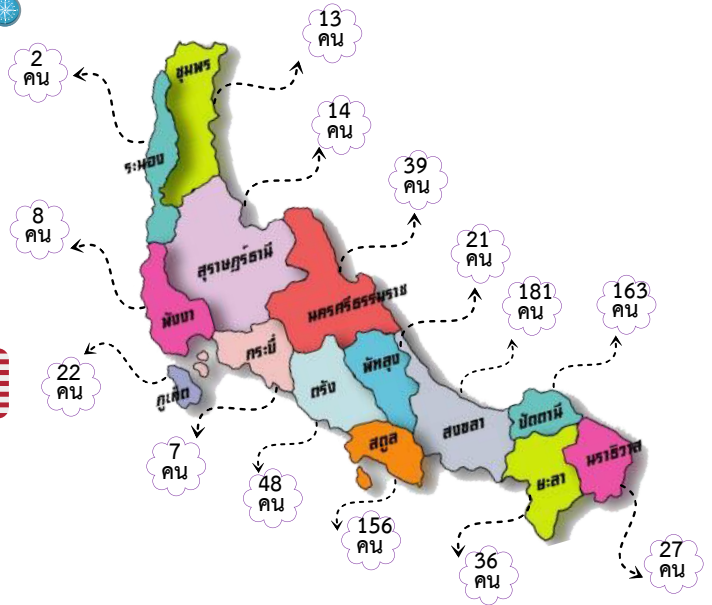
แรงงานไทยใน 14 จังหวัดภาคใต้ ได้รับอนุญาตให้เดินทางไปทำงานต่างประเทศ เดือนตุลาคม 2568 จำนวน 737 คน เฉพาะ 5 วิธีการเดินทาง (แจ้งการเดินทางด้วยตนเอง กรมการจัดหางานจัดส่ง นายจ้างพา ลูกจ้างไปทำงาน นายจ้างส่งลูกจ้างไปฝึกงาน และบริษัทจัดหางานจัดส่ง) จำนวน 87 คน และการเดินทาง กลับไปทำงานต่างประเทศ (RE-ENTRY) จำนวน 650 คน เมื่อเปรียบเทียบกับเดือนก่อน การได้รับอนุญาต เดินทางไปทำงานต่างประเทศเพิ่มขึ้น จำนวน 81 คน (ร้อยละ 12.35)

## ประเทศที่เดินทางไปทำงาน 3 อันดับแรก



## การเดินทางไปทำงานต่างประเทศ จำแนกตามจังหวัด

- 1 มาเลเซีย 589 คน
- 2 ลาว 24 คน
- 3 สหรัฐอเมริกา 20 คน

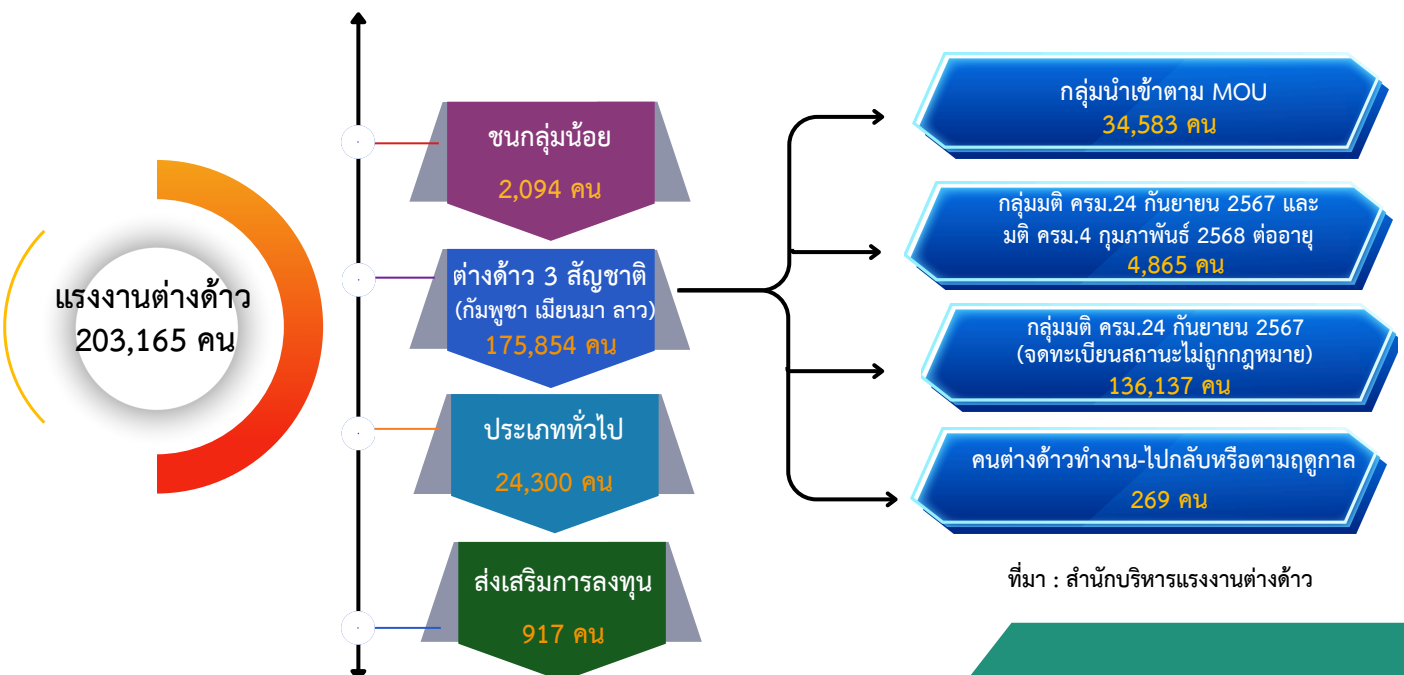


ที่มา : กองบริหารแรงงานไทยไปต่างประเทศ



## การทำงานของคนต่างด้าว

แรงงานต่างด้าวคงเหลือที่ทำงานใน 14 จังหวัดภาคใต้ เดือนตุลาคม 2568 มีจำนวน 203,165 คน ลดลงจากช่วงเดียวกันของปีก่อน จำนวน 240,664 คน (ร้อยละ 54.22) และเพิ่มขึ้นจากเดือนก่อน จำนวน 365 คน (ร้อยละ 0.18)



ที่มา : สำนักบริหารแรงงานต่างด้าว