



"คนไทย ต้องมีงานทำ"

Western Labour Market Situation

สถานการณ์ตลาดแรงงานภาคตะวันตก ปีที่ 17 ฉบับที่ 12 ประจำเดือนธันวาคม 2568
ราชบุรี กาญจนบุรี สุพรรณบุรี นครปฐม สมุทรสาคร สมุทรสงคราม เพชรบุรี ประจวบคีรีขันธ์

บทสรุปสาระสำคัญ.....

สถานการณ์ตลาดแรงงานภาคตะวันตก เดือนพฤศจิกายน 2568 มีความต้องการแรงงาน จำนวน 4,539 อัตรา โดยมีความต้องการแรงงานบรรจุผลิตภัณ์ด้วยมือมากที่สุด ร้อยละ 44.53 ส่วนอุตสาหกรรมที่มีความต้องการแรงงานมากที่สุด คือ อุตสาหกรรมการผลิตชิ้นส่วนและอุปกรณ์เสริมสำหรับยานยนต์ ร้อยละ 15.88

สำหรับแรงงานที่เดินทางไปทำงานต่างประเทศ ลดลงร้อยละ 20.00 เมื่อเปรียบเทียบกับช่วงเดียวกันของปีก่อน ส่วนการทำงานของคนต่างด้าว จำนวน 263,780 คน ลดลงร้อยละ 55.95 เมื่อเปรียบเทียบกับช่วงเดียวกันของปีก่อน

ติดตามรายละเอียดของเนื้อหาสาระได้ภายในเล่ม หากท่านมีข้อคิดเห็นหรือข้อเสนอแนะสามารถแจ้งได้ที่ e-mail : lm_rbr@doe.go.th

อุตสาหกรรมการผลิตชิ้นส่วนและ
อุปกรณ์เสริมสำหรับยานยนต์
มีความต้องการมากที่สุด

CONTENTS สารบัญ



สถานการณ์
การว่างงาน
และการเลิกจ้าง

หน้า 2



ภาวะความต้องการ
แรงงาน

หน้า 3



การเดินทาง
ไปทำงาน
ต่างประเทศ

หน้า 4



การทำงานของ
คนต่างด้าว

หน้า 4

ที่ปรึกษา...

นางสาวสุจิตรา ขจรกิตติการ
ผู้อำนวยการกองบริหารข้อมูลตลาดแรงงาน

จัดทำโดย...

ศูนย์บริหารข้อมูลตลาดแรงงานภาคตะวันตก
ศาลากลางจังหวัดราชบุรี (หลังเก่า) ชั้น 1
ตำบลหน้าเมือง อำเภอเมือง จังหวัดราชบุรี 70000
โทรศัพท์ 0 3232 6458 โทรสาร 0 3232 6082
อีเมล lm_rbr@doe.go.th
www.doe.go.th/lmi_ratchaburi



Website



แบบสอบถามความพึงพอใจ



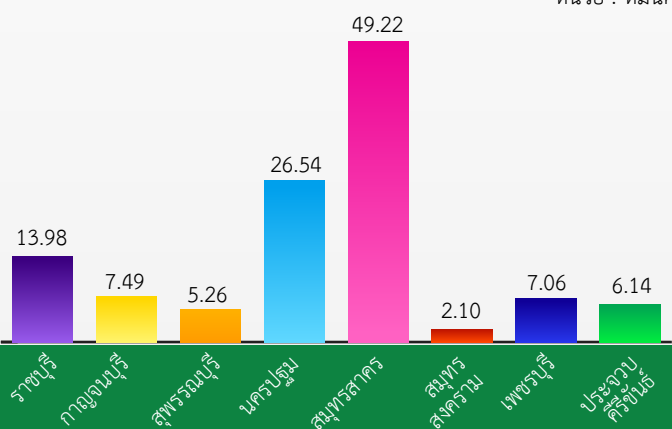
สถานการณ์การว่างงาน และการเลิกจ้าง

01

สถานการณ์การว่างงานและการเลิกจ้างในภาคตะวันตก ณ เดือนพฤศจิกายน 2568 มีผู้ประกันตนในระบบประกันสังคม (มาตรา 33) จำนวน 1,177,987 คน และมีผู้ประกันตนขึ้นทะเบียนขอรับประโยชน์ทดแทนกรณีว่างงาน จำนวน 17,659 คน คิดเป็นร้อยละ 1.50 ของผู้ประกันตนมาตรา 33 เมื่อเปรียบเทียบกับช่วงเดียวกันของปีก่อน พบว่า มีผู้ขอรับประโยชน์ทดแทนลดลง จำนวน 205 คน คิดเป็นร้อยละ 1.15 โดยสาเหตุการว่างงานมาจากการลาออก มากที่สุด ร้อยละ 73.01 ซึ่งเกิดจากลูกจ้างลาออกมาประกอบอาชีพอิสระมากขึ้น และส่วนหนึ่งสนใจการไปทำงานต่างประเทศ เนื่องจากมีรายได้ที่ดีกว่า รองลงมาคือ การเลิกจ้าง ร้อยละ 17.13 และสิ้นสุดสัญญาจ้าง ร้อยละ 9.86

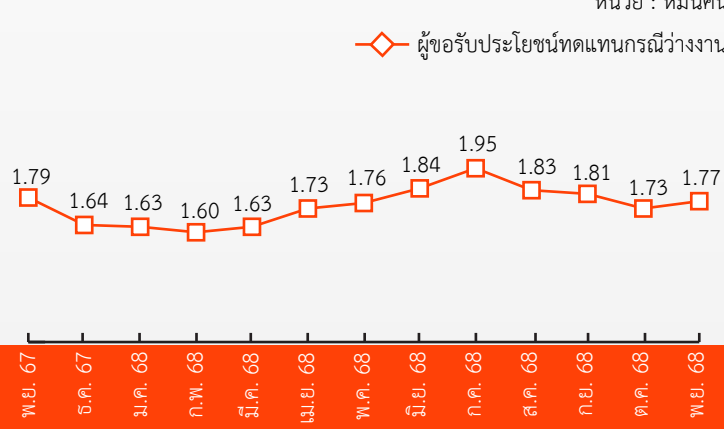
ผู้ประกันตน (ม.33) จำแนกรายจังหวัด

หน่วย : หมื่นคน



ผู้ขอรับประโยชน์ทดแทนกรณีว่างงาน

หน่วย : หมื่นคน



ผู้ขอรับประโยชน์ทดแทนกรณีว่างงาน จำแนกตามสาเหตุ เดือนพฤศจิกายน 2568 จำนวน 17,659 คน

1 เลิกจ้าง 3,025 คน

▲ เพิ่มขึ้น 16.17% เทียบกับ พ.ย.67 2,604 คน
▲ เพิ่มขึ้น 20.23% เทียบกับ ต.ค.68 2,516 คน

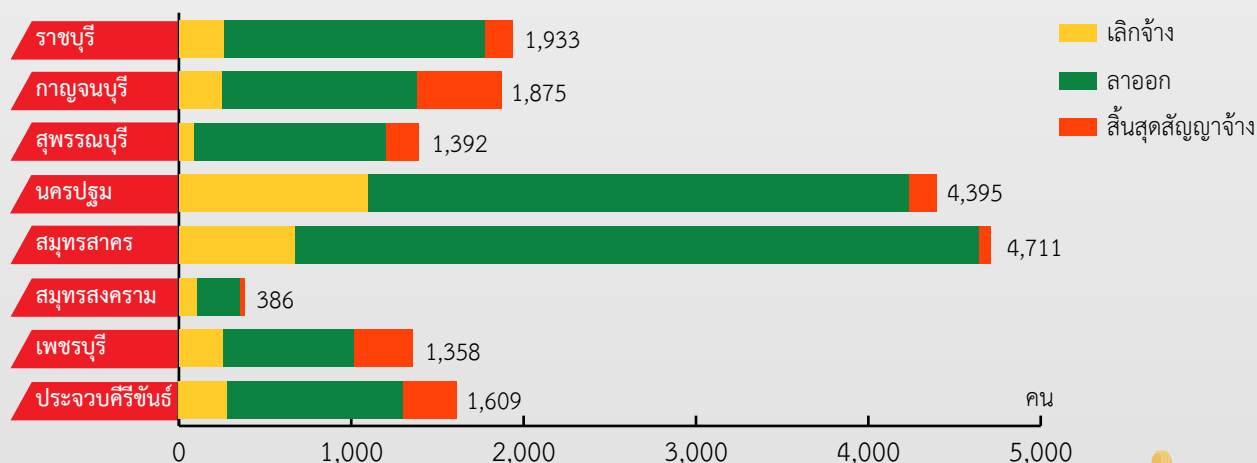
2 ลาออก 12,892 คน

▲ ลดลง 8.81% เทียบกับ พ.ย.67 14,137 คน
▲ ลดลง 2.44% เทียบกับ ต.ค.68 13,215 คน

3 สิ้นสุดสัญญาจ้าง 1,742 คน

▲ เพิ่มขึ้น 55.12% เทียบกับ พ.ย.67 1,123 คน
▲ เพิ่มขึ้น 9.91% เทียบกับ ต.ค.68 1,585 คน

ผู้ขอรับประโยชน์ทดแทนกรณีว่างงาน จำแนกรายจังหวัด เดือนพฤศจิกายน 2568 จำนวน 17,659 คน

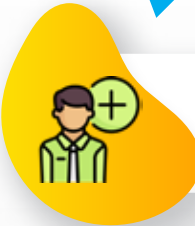


ที่มา : สำนักงานประกันสังคม

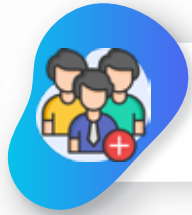


ภาวะความต้องการแรงงาน

02



ความต้องการ
แรงงาน
4,539 อัตรา

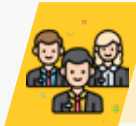


ผู้สมัครงาน
ที่มาใช้บริการ
2,077 คน



การบรรจุงาน
1,364 คน

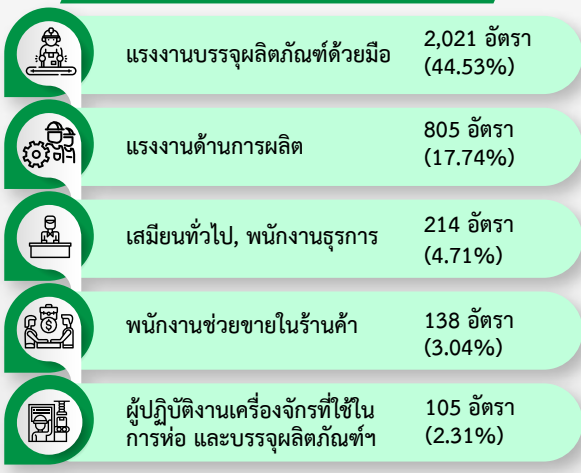
ข้อมูล ณ เดือนพฤศจิกายน 2568 พบว่านายจ้าง/สถานประกอบการ แจ้งความต้องการแรงงานผ่านกรมการจัดหางาน มีจำนวน 4,539 อัตรา โดยอุตสาหกรรมการผลิตชิ้นส่วนและอุปกรณ์เสริมสำหรับยานยนต์ มีความต้องการแรงงานมากที่สุด จำนวน 721 อัตรา (ร้อยละ 15.88) รองลงมา ได้แก่ การผลิตส่วนประกอบอิเล็กทรอนิกส์ จำนวน 208 อัตรา (ร้อยละ 4.58) การเช่าและการดำเนินการเกี่ยวกับอสังหาริมทรัพย์เพื่อเป็นที่พักอาศัย จำนวน 206 อัตรา (ร้อยละ 4.54) การผลิตสายไฟฟ้าและเคเบิลสำหรับงานไฟฟ้าและอิเล็กทรอนิกส์ จำนวน 200 อัตรา (ร้อยละ 4.41) และการผลิตแป้งจากข้าว จำนวน 151 อัตรา (ร้อยละ 3.33) ตามลำดับ



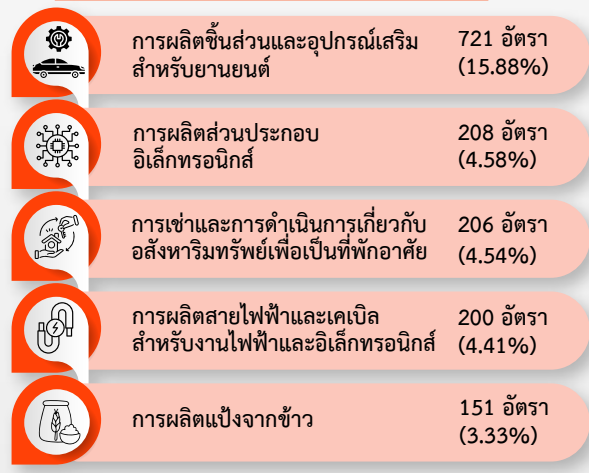
ความต้องการแรงงาน
(ตำแหน่งงานว่าง) 4,539 อัตรา

พ.ย. 67 3,442 อัตรา ▲ เพิ่มขึ้น 31.87% จากช่วงเดียวกันของปีก่อน
ต.ค. 68 4,083 อัตรา ▲ เพิ่มขึ้น 11.17% จากเดือนก่อน

ตำแหน่งงานที่แจ้งผ่านกรมการจัดหางาน 5 อันดับแรก ตามประเภทอาชีพ



ตำแหน่งงานที่แจ้งผ่านกรมการจัดหางาน 5 อันดับแรก ตามประเภทอุตสาหกรรม

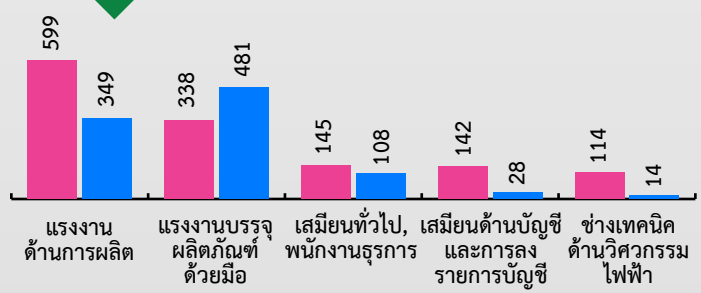


ผู้สมัครงานที่มาใช้บริการ และการบรรจุงาน ผ่านกรมการจัดหางาน

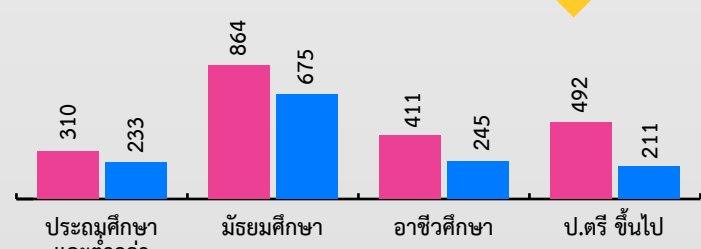
ข้อมูล ณ เดือนพฤศจิกายน 2568 พบว่า ผู้สมัครงานที่มาใช้บริการผ่านกรมการจัดหางาน มีจำนวน 2,077 คน เพิ่มขึ้นจากช่วงเดียวกันของปีก่อน ร้อยละ 12.03 และการบรรจุงาน จำนวน 1,364 คน เพิ่มขึ้นจากช่วงเดียวกันของปีก่อน ร้อยละ 13.10 โดยผู้สมัครงานส่วนใหญ่จบการศึกษาระดับมัธยมศึกษา สำหรับอาชีพที่ผู้สมัครงานมีการบรรจุงานมากที่สุด คือ แรงงานบรรจุผลิตภัณฑ์ด้วยมือ

5 อันดับแรก จำแนกตามประเภทอาชีพ

ผู้สมัครงานที่มาใช้บริการ (คน)
การบรรจุงาน (คน)



จำแนกตามวุฒิการศึกษา



ที่มา : ระบบไทยมีงานทำ กรมการจัดหางาน

ข้อมูลจากกองบริหารแรงงานไทยไปต่างประเทศ ณ เดือนพฤศจิกายน 2568 ภาคตะวันตกมีแรงงานเดินทางไปทำงานต่างประเทศ จำนวน 140 คน หรือร้อยละ 1.42 ของแรงงานที่เดินทางไปทำงานต่างประเทศทั้งหมด จำแนกเป็นการเดินทาง 5 วิธี จำนวน 84 คน และ RE-ENTRY จำนวน 56 คน

การเดินทางทุกประเภท จำนวน 140 คน

- ลดลง 20.00% จากช่วงเดียวกันของปีก่อน
- ลดลง 24.32% จากเดือนก่อน

จำแนกตามวุฒิการศึกษา



ประเทศที่มีผู้เดินทางไปทำงานสูงสุด 5 อันดับแรก



ไต้หวัน 24 คน



รัฐอิสราเอล 16 คน



สาธารณรัฐประชาธิปไตยประชาชนลาว 15 คน



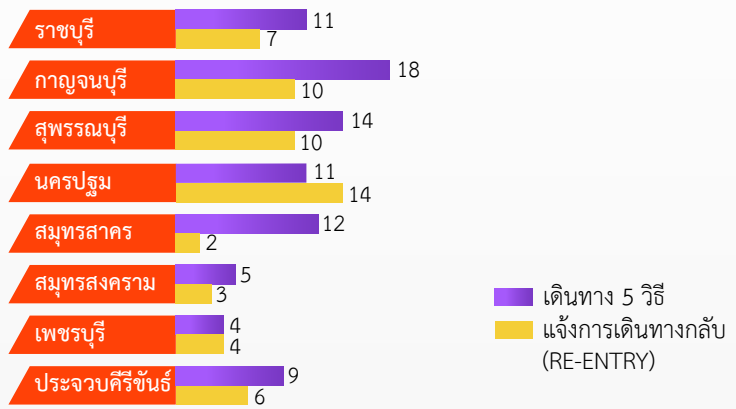
มาเลเซีย 13 คน



ญี่ปุ่น 11 คน

ที่มา : กองบริหารแรงงานไทยไปต่างประเทศ

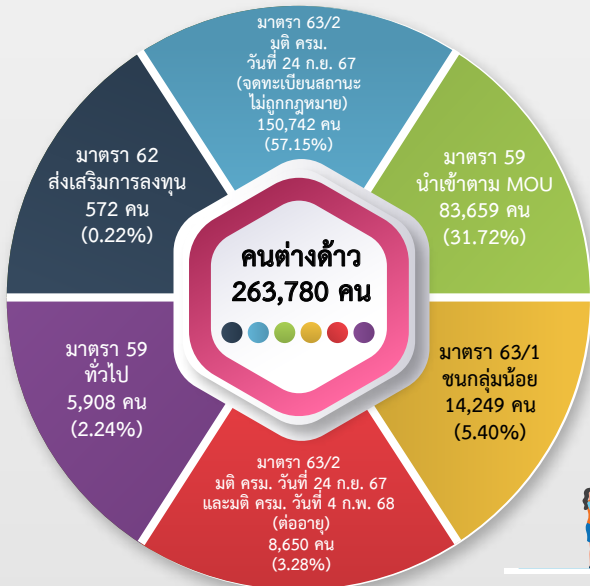
จำนวนการเดินทางไปทำงานต่างประเทศ จำแนกรายจังหวัด



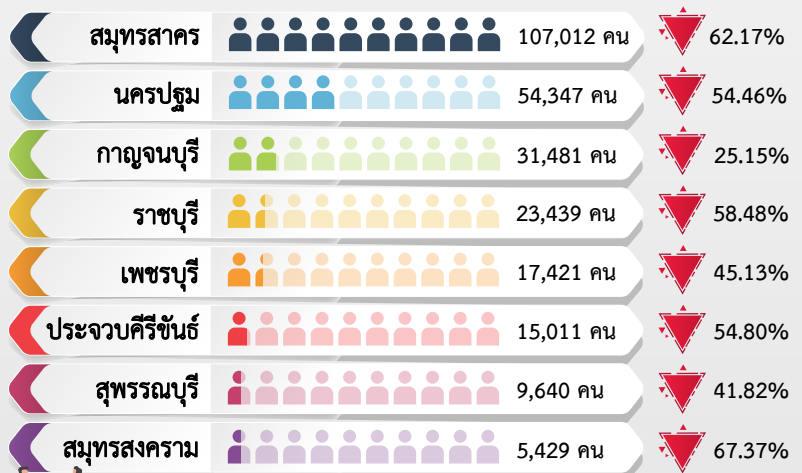
- ลดลง 55.95% จากช่วงเดียวกันของปีก่อน
- ลดลง 0.55% จากเดือนก่อน

ข้อมูลจากสำนักบริหารแรงงานต่างด้าว ณ เดือนพฤศจิกายน 2568 ภาคตะวันตกมีคนต่างด้าวที่ได้รับอนุญาตทำงาน จำนวน 263,780 คน ลดลงจากเดือนก่อน จำนวน 1,451 คน และลดลงจากช่วงเดียวกันของปีก่อน จำนวน 335,080 คน เนื่องจากในช่วงที่ผ่านมาแรงงานต่างด้าว ตามมติ ครม. 24 กันยายน 2567 และมติ ครม. 4 กุมภาพันธ์ 2568 อยู่ระหว่างการต่อใบอนุญาตทำงาน และสถานการณ์ความไม่สงบของประเทศกัมพูชาที่ส่งผลกระทบต่อ จึงทำให้คนต่างด้าวมีจำนวนลดลง

จำแนกตามประเภทการอนุญาตให้ทำงาน



จำแนกรายจังหวัด



เปรียบเทียบช่วงเดียวกันปีก่อน

ที่มา : สำนักบริหารแรงงานต่างด้าว

ขอเชิญติดตามรับฟังรายการวิทยุ “เพื่อนแรงงาน” ทาง สวท. AM 1593 KHz. จังหวัดราชบุรี ทุกวันพุธ เวลา 15.00 - 15.30 น.



- ศูนย์บริหารข้อมูลตลาดแรงงานภาคตะวันตก
- www.doe.go.th/lmi_ratchaburi
- www.facebook.com/LMIWestern
- YouTube ช่อง “Western LMI Station”
- TikTok ช่อง @Western LMI Station