



@LMl of Thailand



Thai Labour Market Information

# สถานการณ์ตลาดแรงงานในปัจจุบัน

## ไตรมาสที่ 3 ปี 2568 (กรกฎาคม-กันยายน)



DOWNLOAD

PowerPoint

กองบริหารข้อมูลตลาดแรงงาน  
กรมการจัดหางาน



# สถานการณ์ตลาดแรงงาน

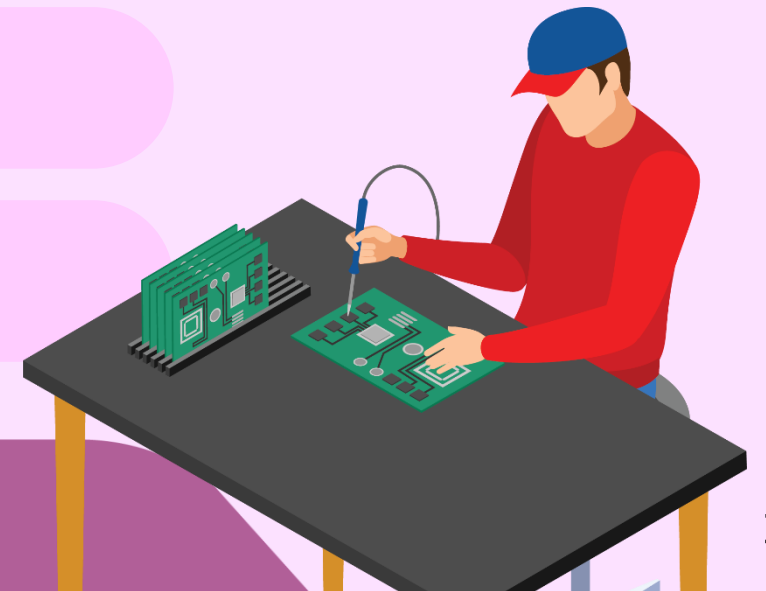
ไตรมาสที่ 3 ปี 2568 (กรกฎาคม-กันยายน)

● ภาวะการทำงานของประชากรและการว่างงาน

● ภาวะความต้องการแรงงาน

● การไปทำงานต่างประเทศ

● การทำงานของคนต่างด้าว



# โครงสร้างประชากร ไตรมาสที่ 3 ปี 2568

ผู้มีอายุ 15 ปีขึ้นไป 59.49 ล้านคน

กำลังแรงงานรวม  
40.20 ล้านคน

ผู้มีงานทำ  
39.85 ล้านคน

รอฤดูกาล  
0.04 ล้านคน

ผู้ว่างงาน  
0.31 ล้านคน

อัตราการว่างงาน ร้อยละ 0.8

ผู้อยู่นอกกำลังแรงงาน  
19.29 ล้านคน

ทำงานบ้าน  
4.59 ล้านคน

เรียนหนังสือ  
4.61 ล้านคน

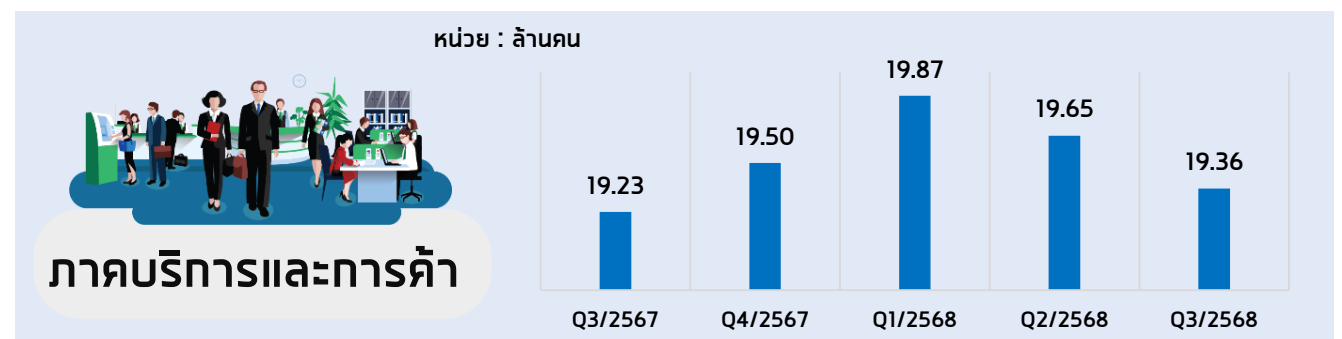
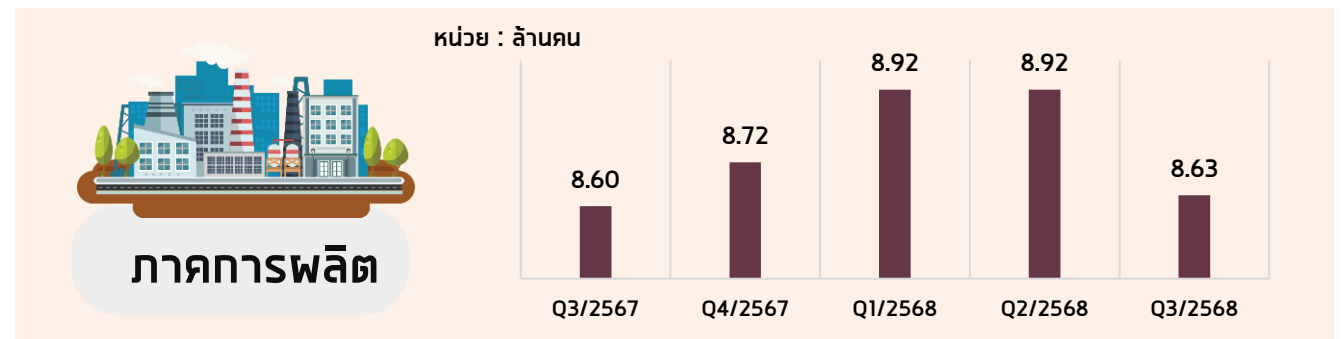
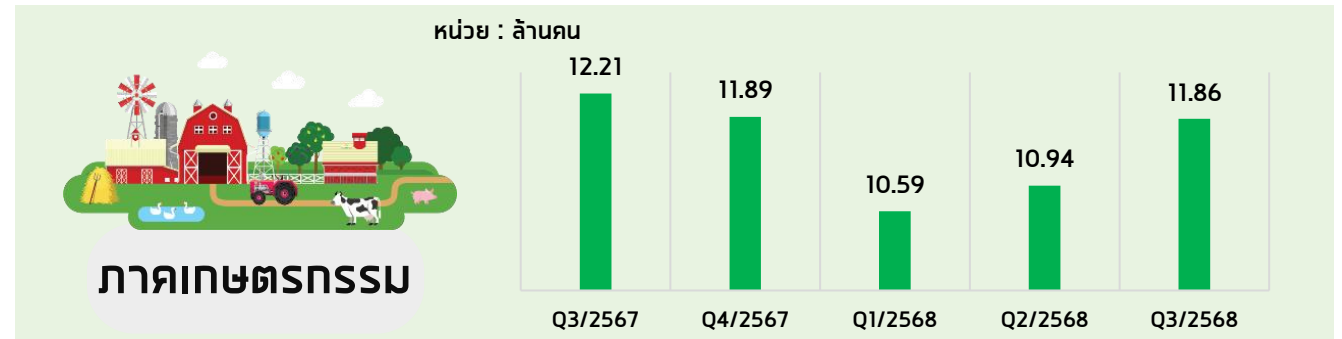
อื่น ๆ \*  
10.09 ล้านคน

\* อื่น ๆ รวมถึง เกษียณ เด็ก ชรา  
ป่วย หรือพิการไม่สามารถทำงานได้

# ภาวะการทำงานของประชากรและการว่างงาน : ผู้มีงานทำ Q3/2568

## ผู้มีงานทำ 39.85 ล้านคน

 ลดลงจากช่วงเดียวกันของปีก่อน 1.87 แสนคน  
หรือ 0.47%YoY

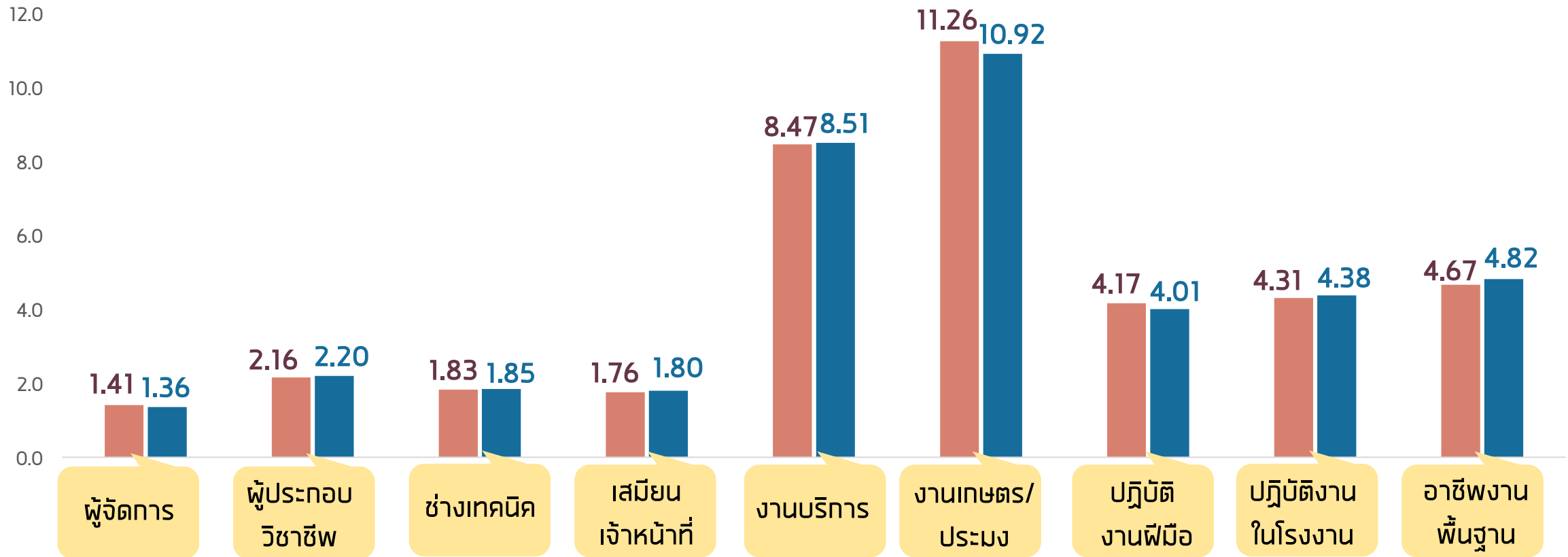


# ภาวะการทำงานของประชากรและการว่างงาน : ผู้มีงานทำ Q3/2568

## ผู้มีงานทำ จำแนกตามประเภทอาชีพ

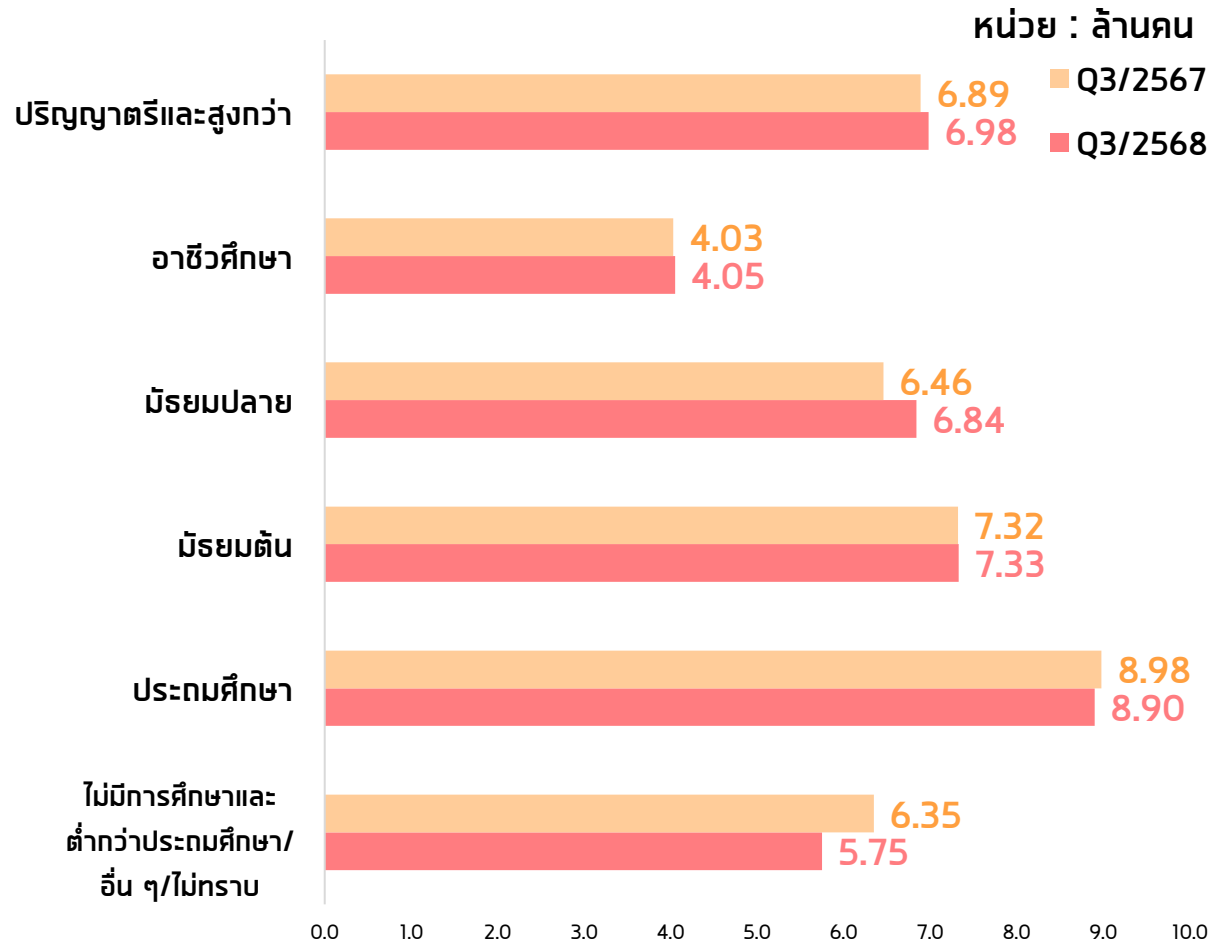
หน่วย : ล้านคน

■ Q3/2567 ■ Q3/2568

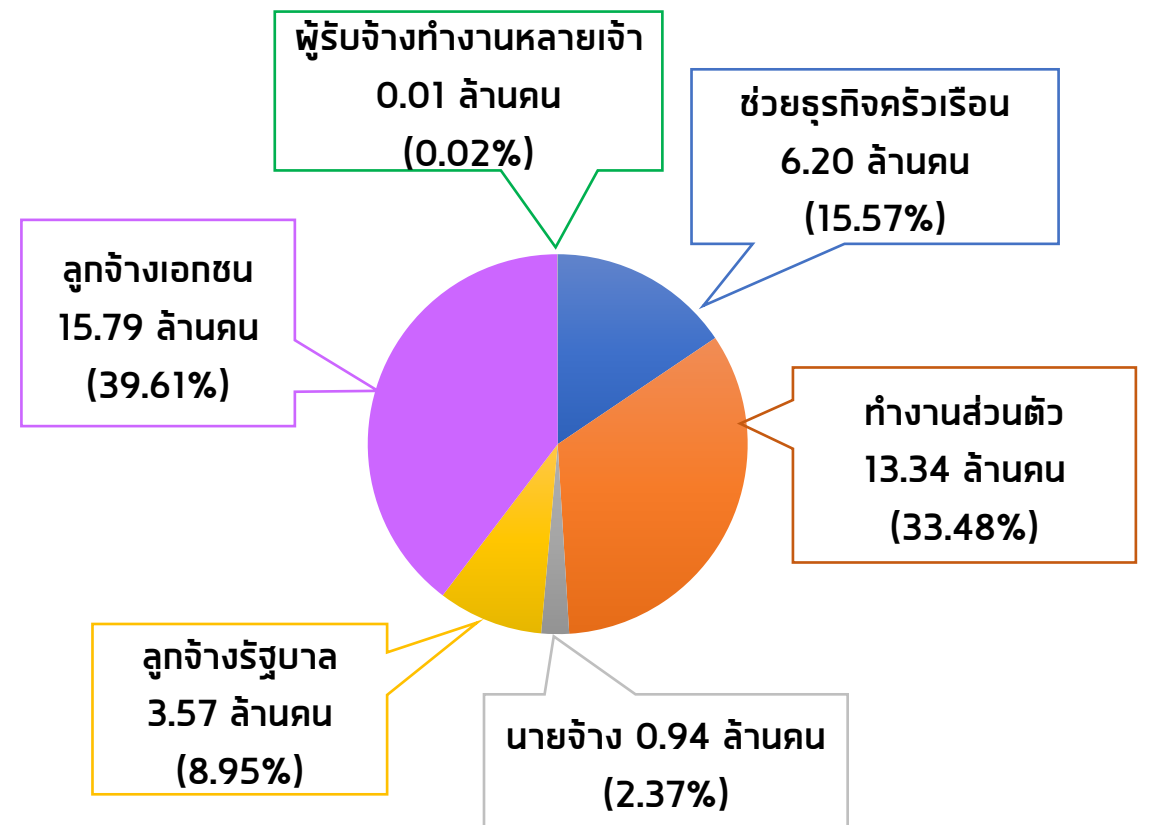


# ภาวะการทำงานของประชากรและการว่างงาน : ผู้มีงานทำ Q3/2568

## ผู้มีงานทำ จำแนกตามระดับการศึกษา



## ผู้มีงานทำ จำแนกตามสถานภาพการทำงาน



# ภาวะการทำงานของประชากรและการว่างงาน : ผู้ว่างงาน Q3/2568

## ผู้ว่างงาน 3.07 แสนคน

อัตราการว่างงาน ร้อยละ 0.8

พันคน

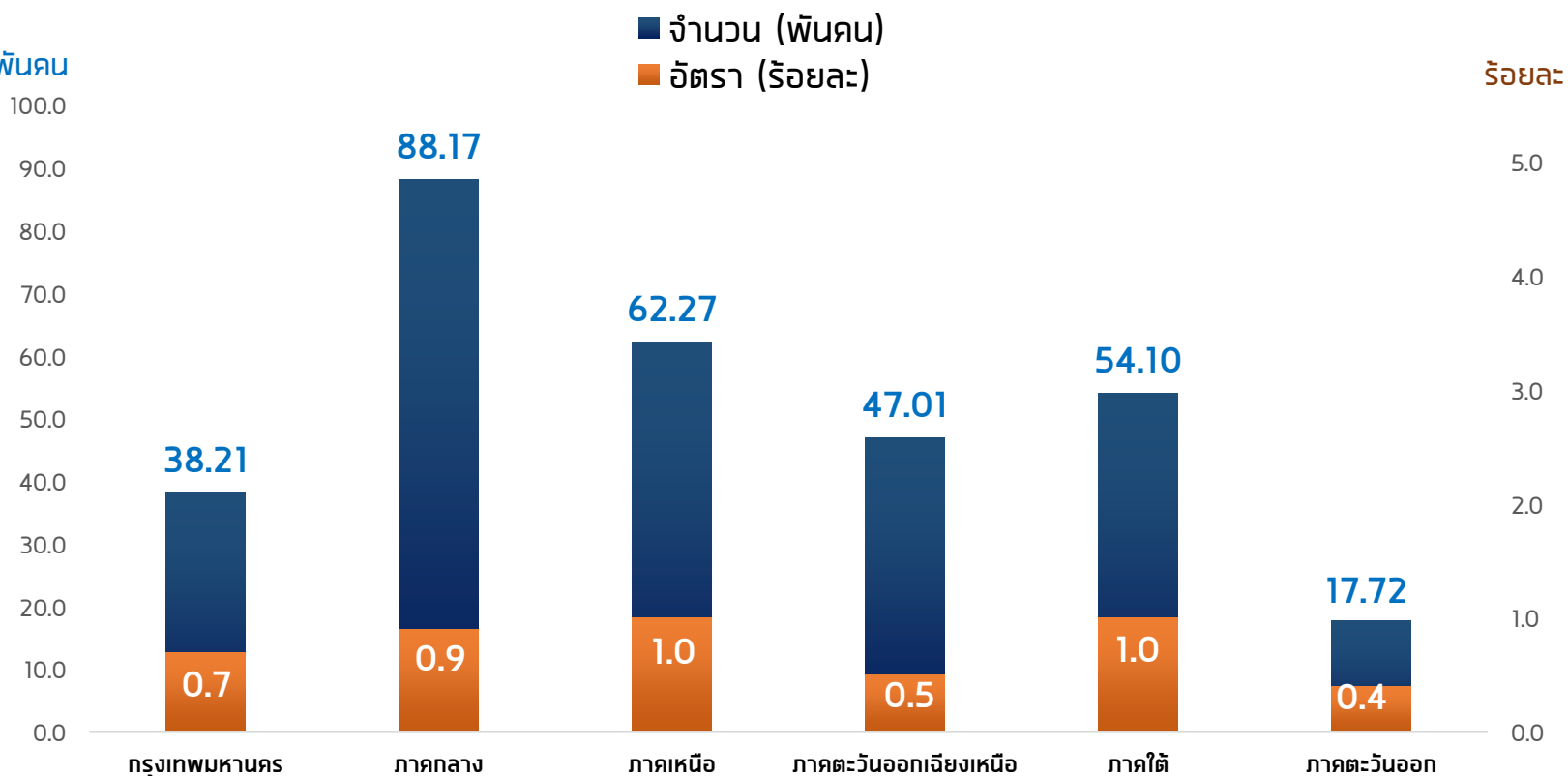


ลดลงจากช่วงเดียวกันของปีก่อน

จำนวน 1.1 แสนคน หรือ 25.72%

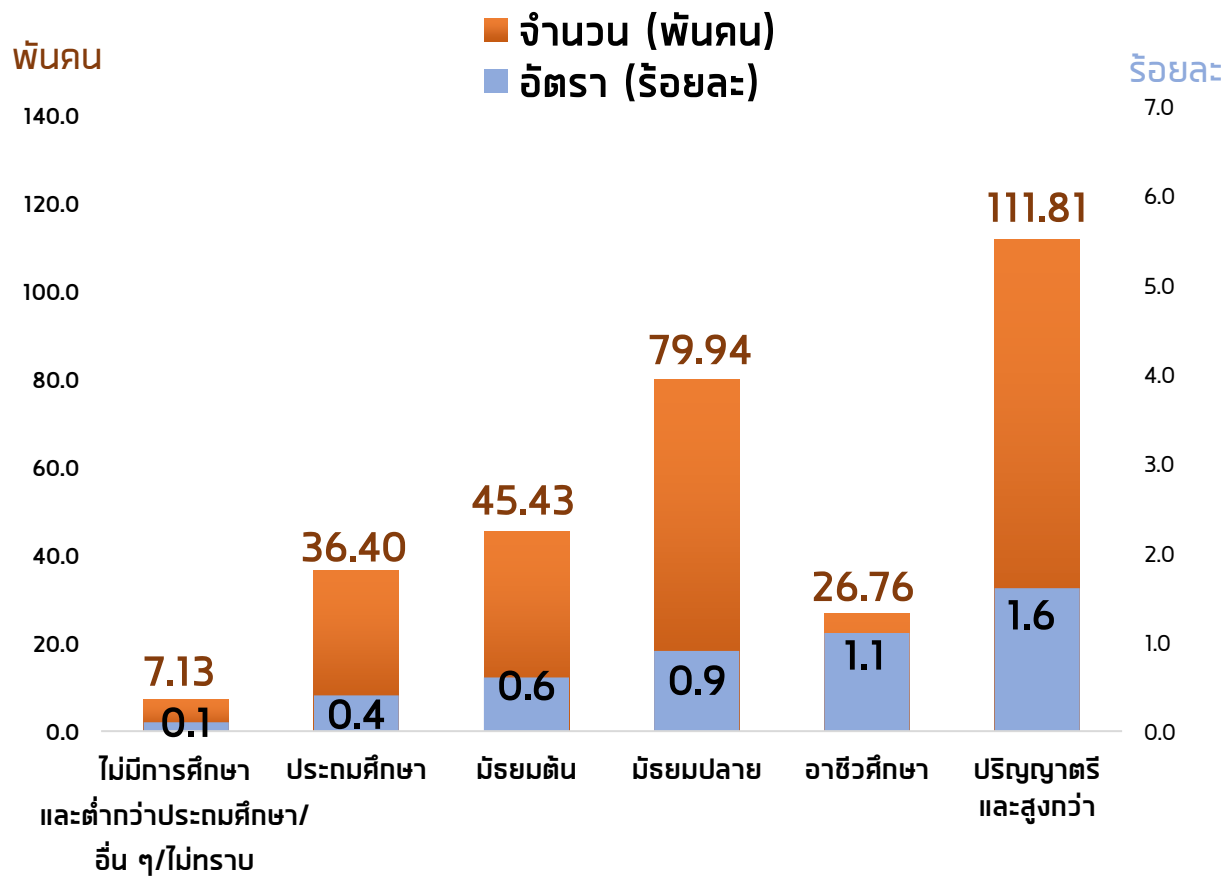


## ผู้ว่างงานและอัตราการว่างงาน จำแนกตามภาค

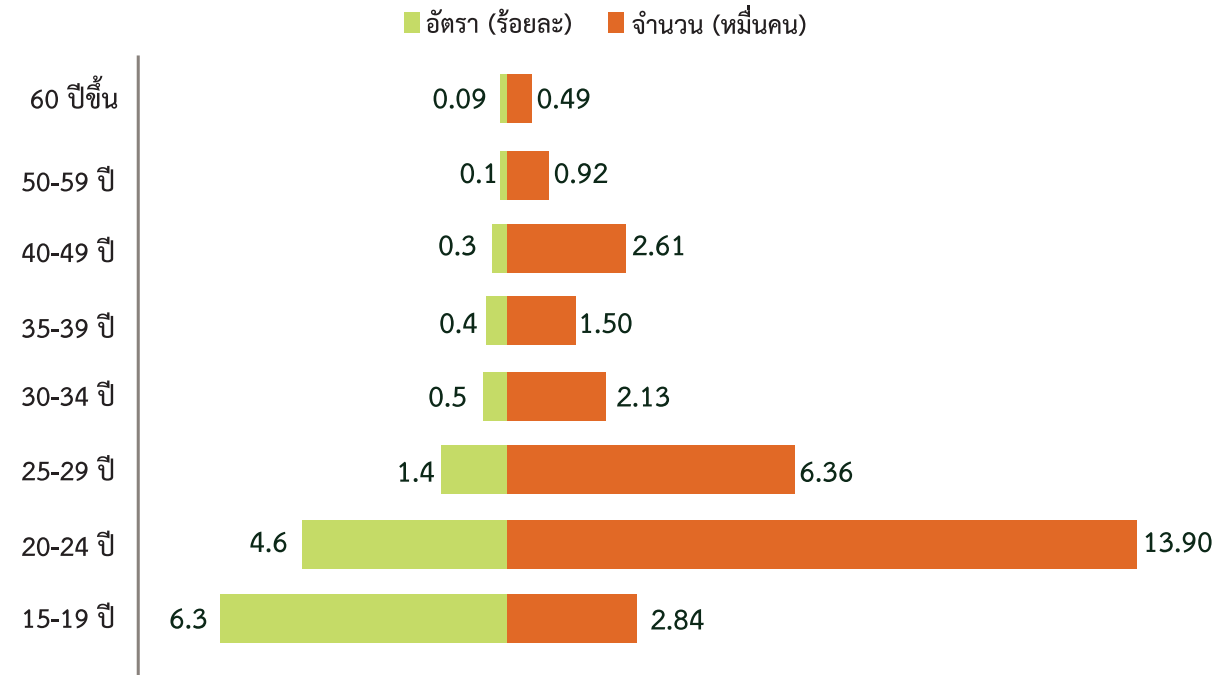


# ภาวะการทำงานของประชากรและการว่างงาน : ผู้ว่างงาน Q3/2568

## ผู้ว่างงานและอัตราการว่างงาน จำแนกตามระดับการศึกษา



## ผู้ว่างงานและอัตราการว่างงาน จำแนกตามช่วงอายุ



# ภาวะความต้องการแรงงาน : Q3/2568

ความต้องการแรงงานไตรมาสที่ 3 ปี 2568 นายจ้าง/สถานประกอบการแจ้งความประสงค์จะรับสมัครบุคคลเข้าทำงานผ่านกรมการจัดหางาน (ตำแหน่งงานว่าง) จำนวน 88,146 อัตรา มีผู้สมัครงานที่มาใช้บริการ จำนวน 55,300 คน และได้รับการบรรจุเข้าทำงาน จำนวน 36,761 คน เปรียบเทียบกับช่วงเดียวกันของปีก่อน พบว่า ความต้องการแรงงาน ผู้สมัครงานที่มาใช้บริการ และการบรรจุงาน ลดลงร้อยละ 53.95 ร้อยละ 33.49 และร้อยละ 24.45 ตามลำดับ

(ข้อมูล ณ วันที่ 16 ตุลาคม 2568)

แจ้งความต้องการแรงงาน  
กับกรมการจัดหางาน  
88,146 อัตรา

Q3/2567 จำนวน 191,424 อัตรา

Q3/2568 จำนวน 88,146 อัตรา

 ลดลง 53.95%YoY

ผู้สมัครงานที่มาใช้บริการ  
กรมการจัดหางาน  
55,300 คน

Q3/2567 จำนวน 83,143 คน

Q3/2568 จำนวน 55,300 คน

 ลดลง 33.49%YoY

บรรจุงาน  
36,761 คน

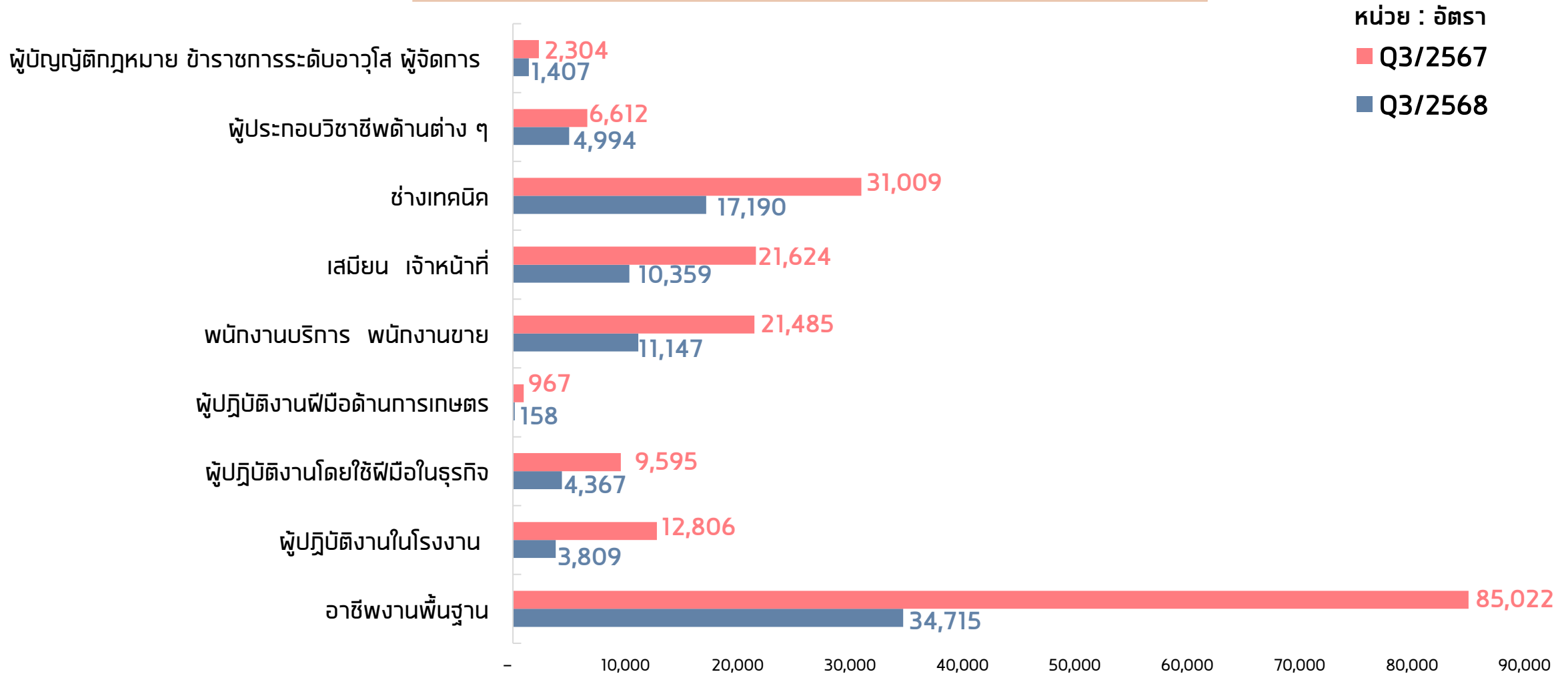
Q3/2567 จำนวน 48,657 คน

Q3/2568 จำนวน 36,761 คน

 ลดลง 24.45%YoY

# ภาวะความต้องการแรงงาน : Q3/2568

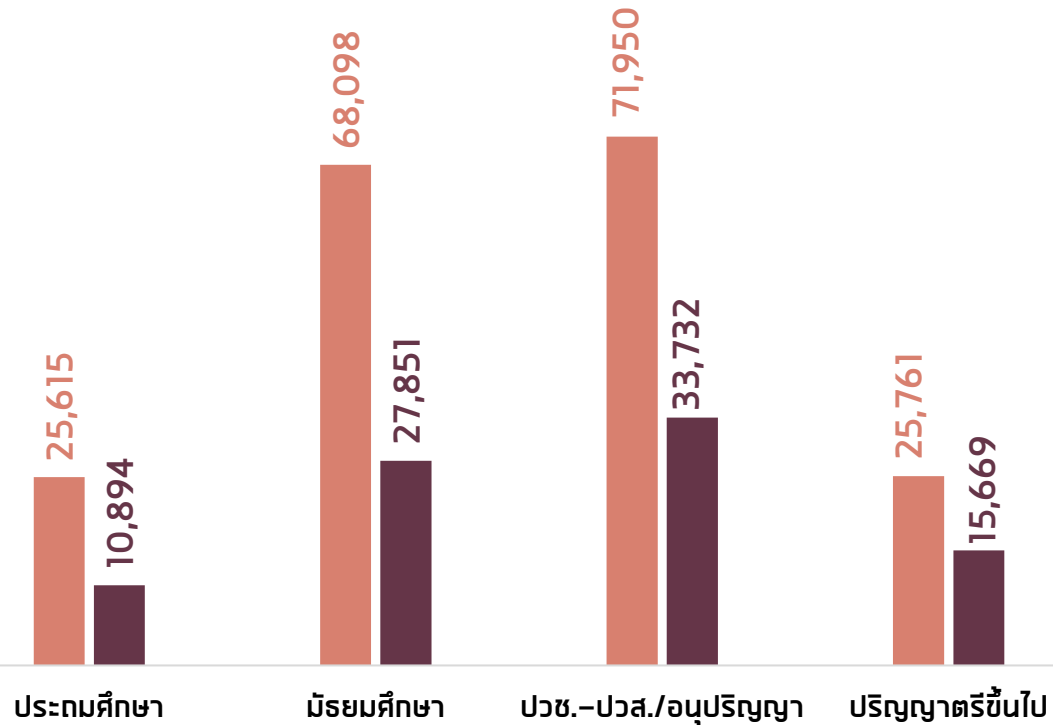
## ความต้องการแรงงาน จำแนกตามประเภทอาชีพ



# ภาวะความต้องการแรงงาน : Q3/2568

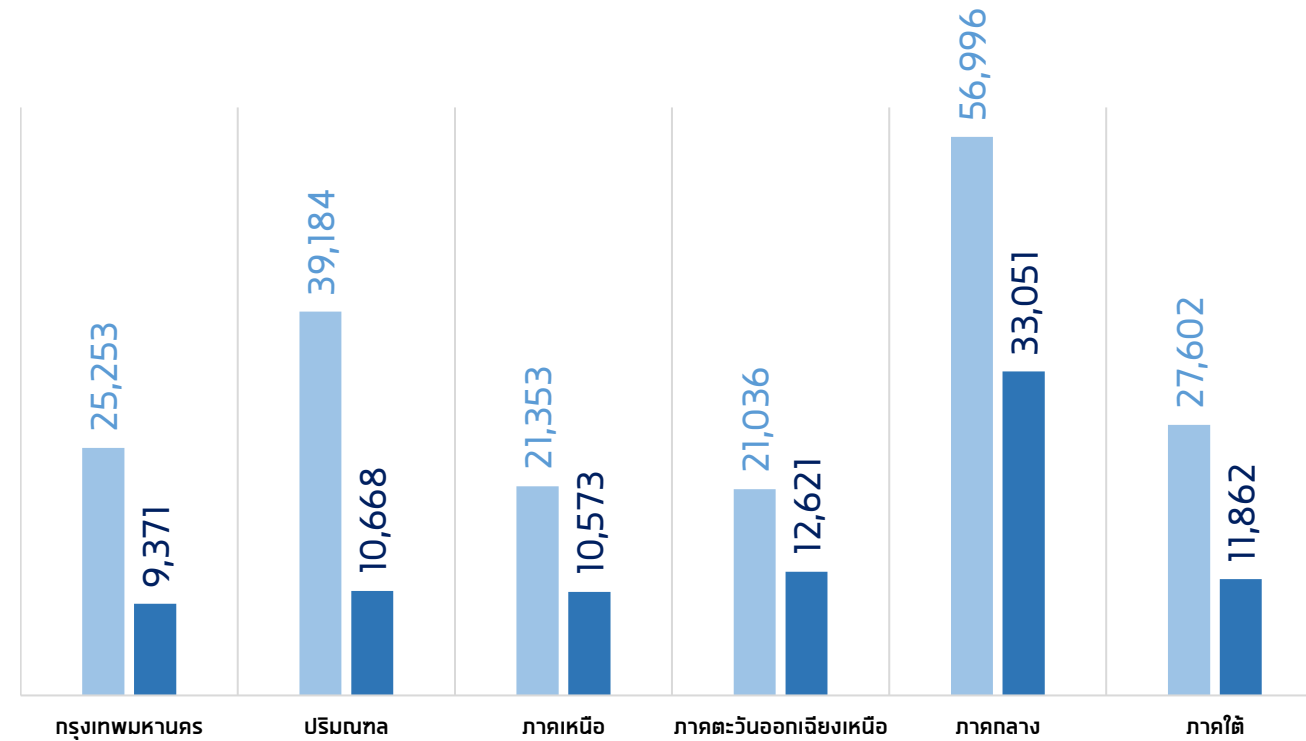
## จำแนกตามระดับการศึกษา

หน่วย : อัตรา ■ Q3/2567 ■ Q3/2568



## จำแนกตามภาค

หน่วย : อัตรา ■ Q3/2567 ■ Q3/2568



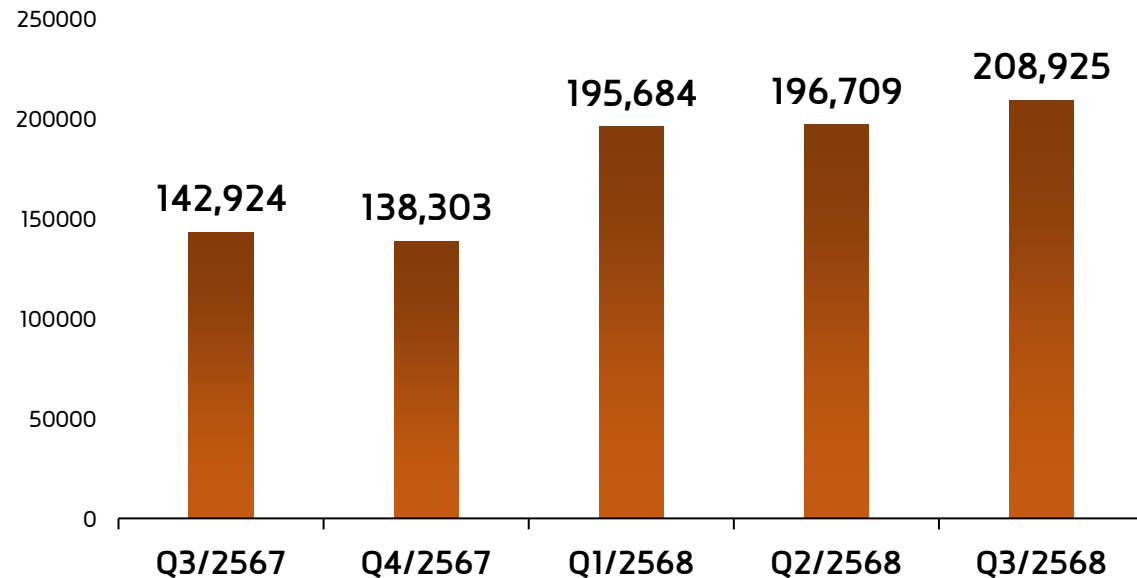
ที่มา : ระบบศูนย์ข้อมูลกลาง กรมการจัดหางาน กระทรวงแรงงาน

# การไปทำงานต่างประเทศ : Q3/2568

แรงงานไทยที่ยังคงทำงานในต่างประเทศ ไตรมาสที่ 3 ปี 2568 (ข้อมูล ณ เดือนกันยายน 2568) จำนวน 208,925 คน พบว่า แรงงานไทยที่ยังคงทำงานในต่างประเทศเพิ่มขึ้น จำนวน 66,001 คน หรือคิดเป็นร้อยละ 46.18 เมื่อเปรียบเทียบกับช่วงเดียวกันของปีก่อน สำหรับแรงงานไทยที่แจ้งความประสงค์จะเดินทางไปทำงานต่างประเทศ มีจำนวน 25,011 คน เพิ่มขึ้นจากช่วงเดียวกันของปีก่อน ร้อยละ 33.26 และได้รับอนุญาตให้เดินทางไปต่างประเทศ จำนวน 29,136 คน เพิ่มขึ้นจากช่วงเดียวกันของปีก่อน ร้อยละ 27.97

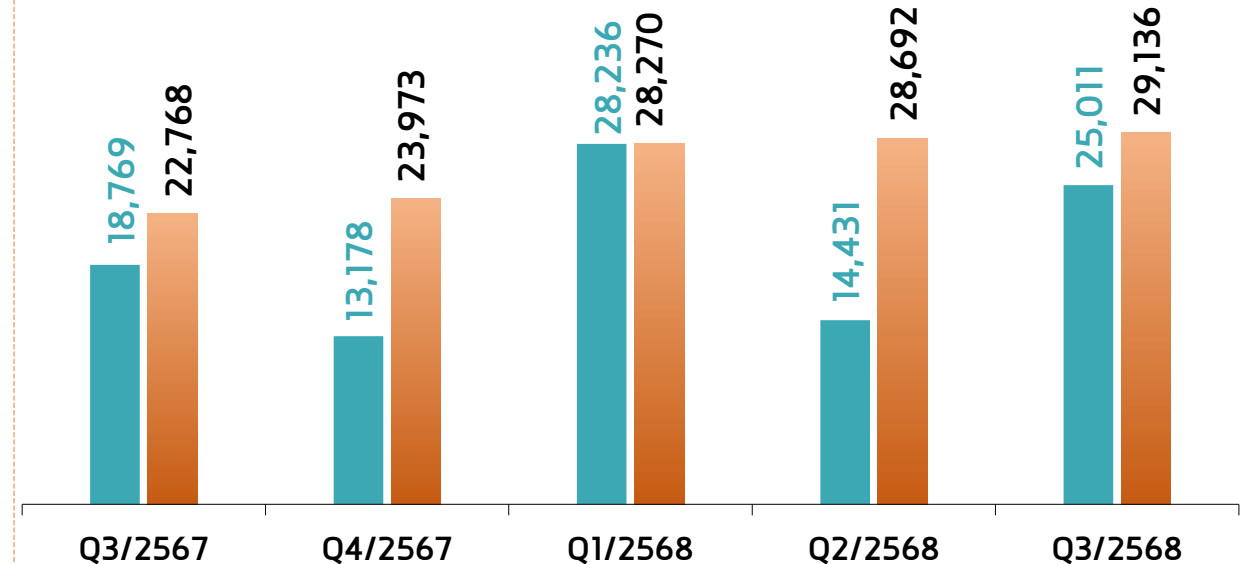
## แรงงานไทยที่ยังคงทำงานในต่างประเทศ

หน่วย : คน



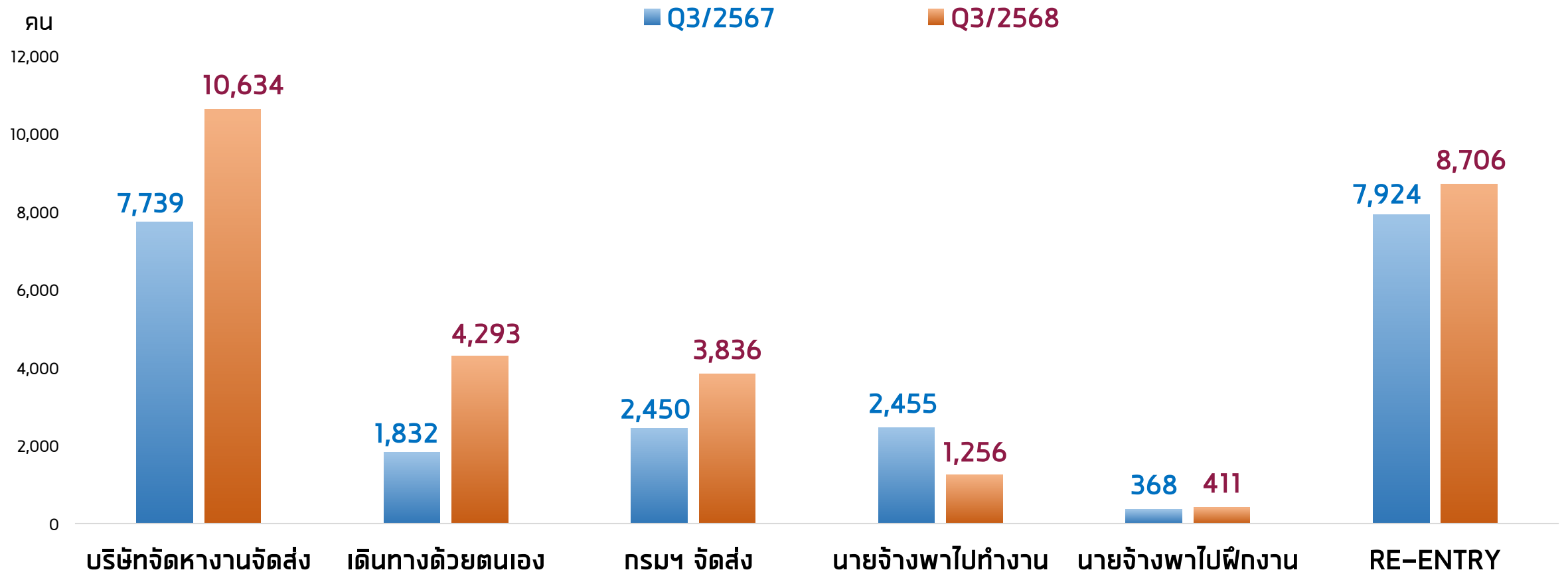
## แจ้งความประสงค์และแรงงานที่ได้รับอนุญาตเดินทาง

หน่วย : คน ■ ลงทะเบียนแจ้งความประสงค์ ■ อนุญาตเดินทาง



# การไปทำงานต่างประเทศ : Q3/2568

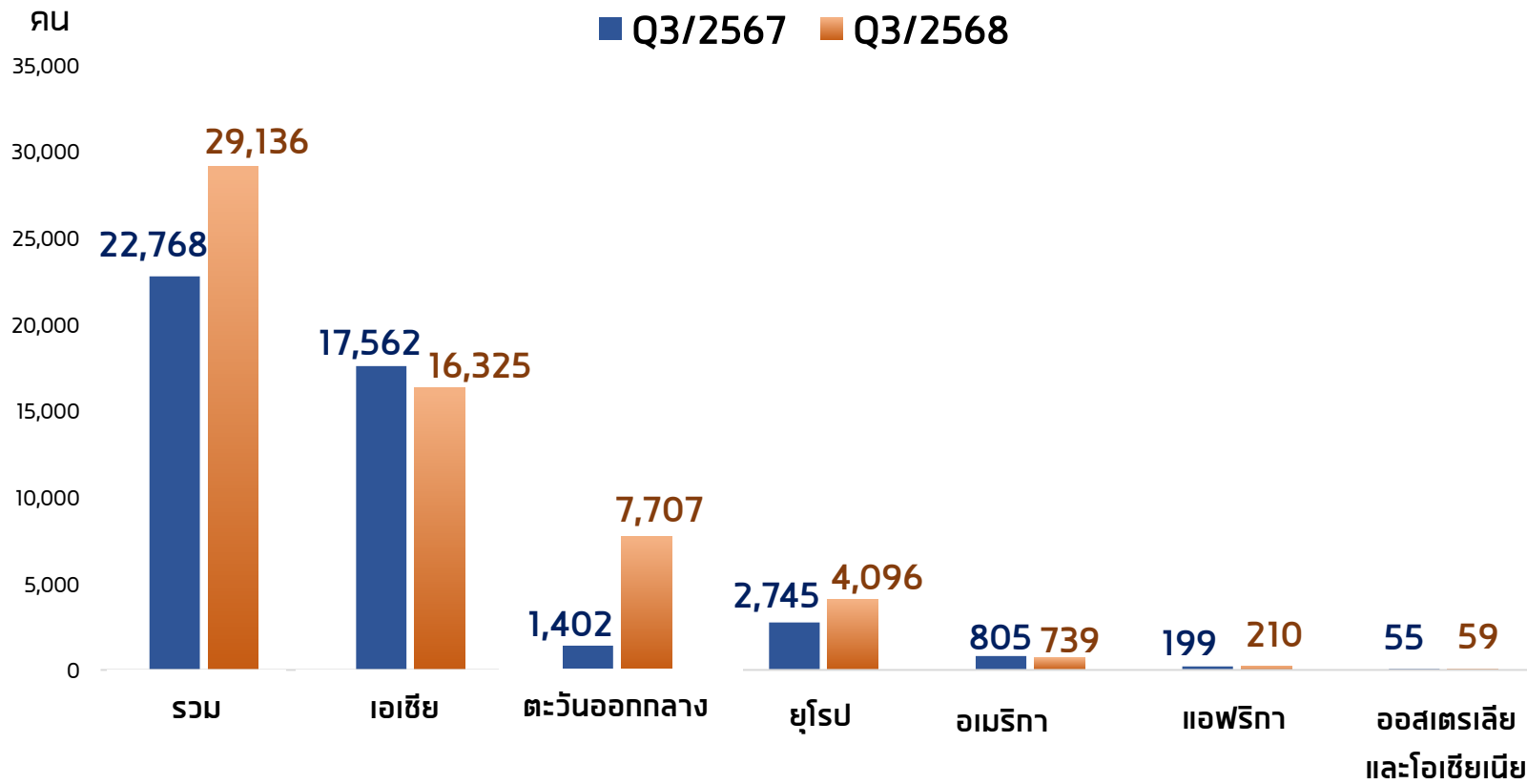
แรงงานไทยที่เดินทางไปทำงานต่างประเทศ จำแนกตามวิธีการเดินทาง



ที่มา : กองบริหารแรงงานไทยไปต่างประเทศ กรมการจัดหางาน

# การไปทำงานต่างประเทศ : Q3/2568

## แรงงานไทยที่เดินทางไปทำงานต่างประเทศ จำแนกตามกลุ่มประเทศ



1. เอเชีย 16,325 คน

ไต้หวัน สาธารณรัฐเกาหลี และญี่ปุ่น

2. ตะวันออกกลาง 7,707 คน

อิสราเอล สหรัฐอาหรับเอมิเรตส์ และคูเวต

3. ยุโรป 4,096 คน

ฟินแลนด์ สวิตเซอร์แลนด์ และสวีเดน

4. อเมริกา 739 คน

สหรัฐอเมริกา แคนาดา และปานามา

5. แอฟริกา 210 คน

มาดากัสการ์ แคมเมอรูน และแอฟริกาใต้

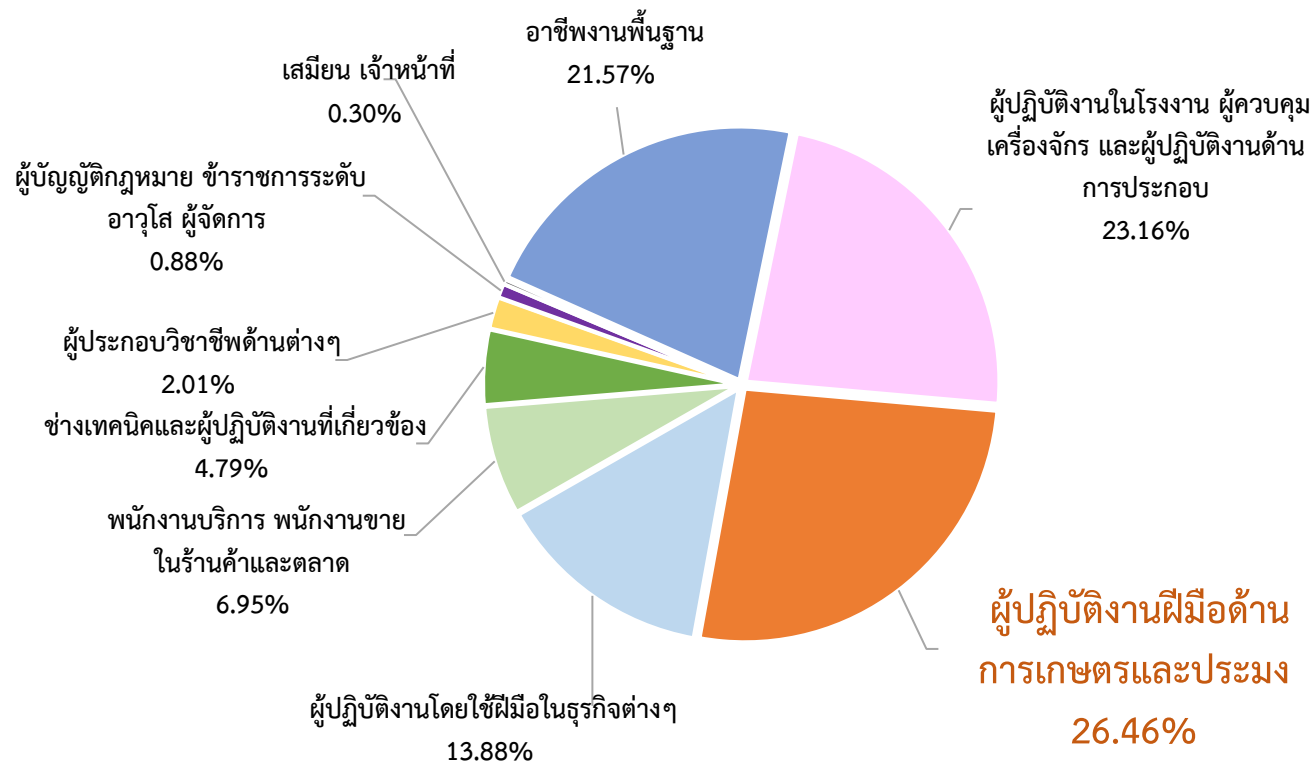
6. ออสเตรเลีย และโอเชียเนีย 59 คน

นิวซีแลนด์ ปาปัว นิวกินี และสาธารณรัฐมาร์แชลล์

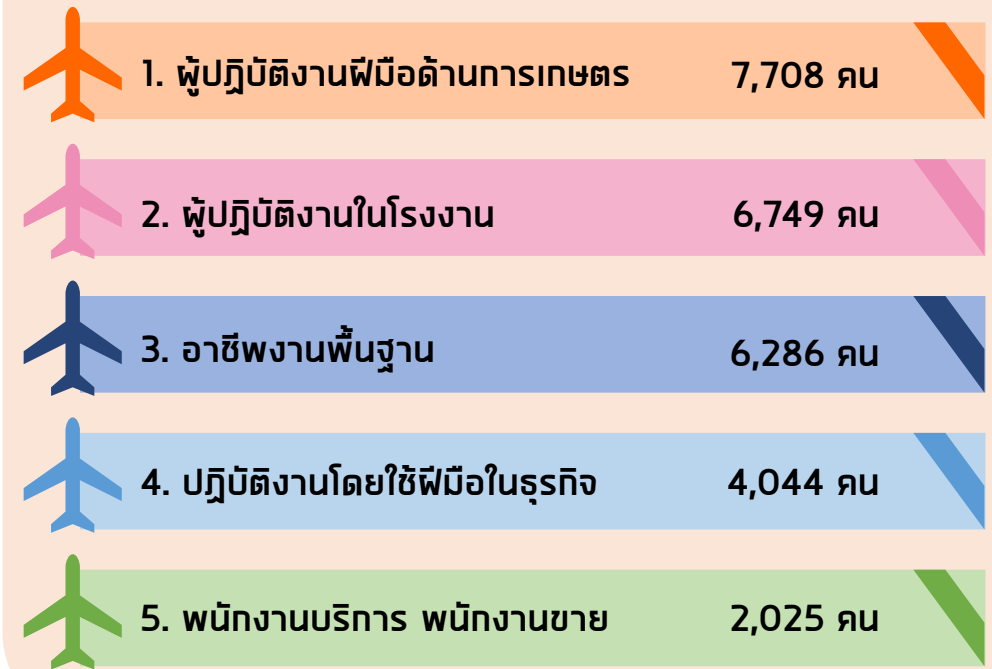
ที่มา : กองบริหารแรงงานไทยไปต่างประเทศ กรมการจัดหางาน

# การไปทำงานต่างประเทศ : Q3/2568

## แรงงานไทยที่เดินทางไปทำงานต่างประเทศ จำแนกตามประเภทอาชีพ

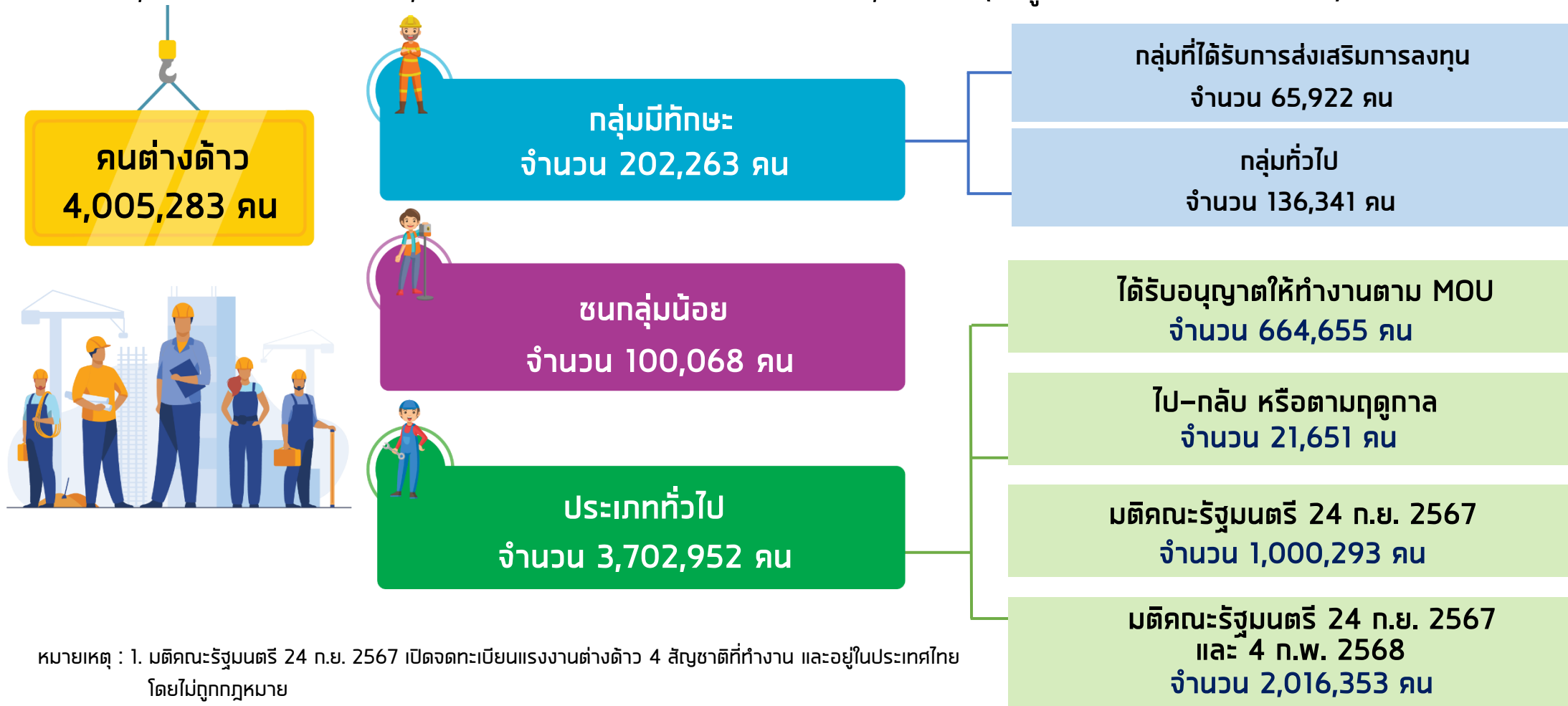


### 5 อันดับแรก



# การทำงานของคนต่างด้าว : Q3/2568

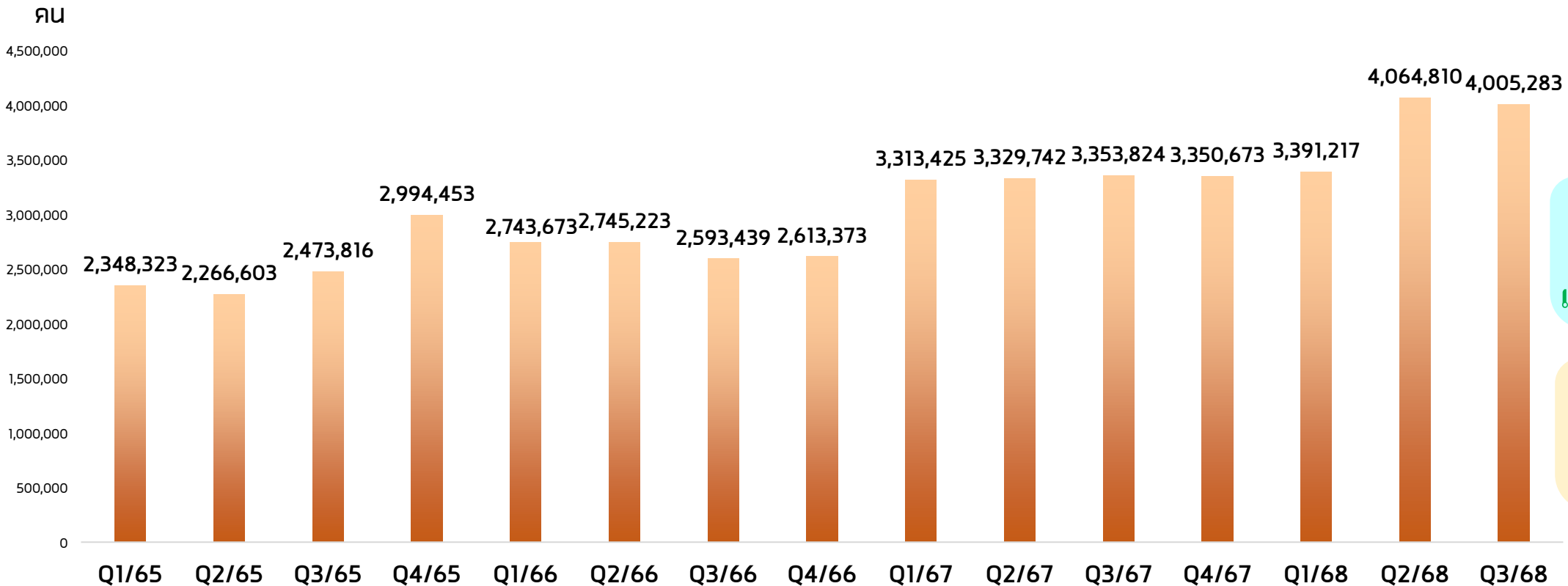
คนต่างด้าวทำงานอยู่ในประเทศไทยในไตรมาสที่ 3 ปี 2568 มีจำนวนทั้งสิ้น 4,005,283 คน เพิ่มขึ้นจากช่วงเดียวกันของปีก่อน จำนวน 651,459 คน คิดเป็นร้อยละ 19.42 โดยทำงานในภาคกลางมากที่สุด จำนวน 634,884 คน รองลงมา ได้แก่ กรุงเทพมหานคร 550,785 คน ปริมณฑล 520,410 คน ภาคใต้ 202,800 คน ภาคเหนือ 199,703 คน และภาคตะวันออกเฉียงเหนือ 67,322 คน (ข้อมูล ณ เดือนกันยายน 2568)



หมายเหตุ : 1. มติคณะรัฐมนตรี 24 ก.ย. 2567 เปิดจดทะเบียนแรงงานต่างด้าว 4 สัญชาติที่ทำงาน และอยู่ในประเทศไทย โดยไม่ถูกกฎหมาย  
2. มติคณะรัฐมนตรี 4 ก.พ. 2568 ขยายระยะเวลาต่ออายุใบอนุญาตทำงานแรงงานต่างด้าว 4 สัญชาติ

# การทำงานของคนต่างด้าว : Q3/2568

## จำนวนคนต่างด้าว รายไตรมาส ปี 2565 - 2568



เพิ่มขึ้น 19.42% YoY

ลดลง 1.46% QoQ

ที่มา : สำนักบริหารแรงงานต่างด้าว กรมการจัดหางาน

# การทำงานของคนต่างด้าว : Q3/2568

## อาชีพของคนต่างด้าว 5 อันดับแรก

1. อาชีพงานพื้นฐาน 1,944,931 คน
2. ผู้บัญญัติกฎหมาย ข้าราชการระดับอาวุโส ผู้จัดการ 109,509 คน
3. ผู้ประกอบวิชาชีพ 63,078 คน
4. ช่างเทคนิค 28,324 คน
5. พนักงานบริการ 15,225 คน

## อุตสาหกรรมที่มีการจ้างงานคนต่างด้าว 5 อันดับแรก

1. การผลิต 595,630 คน
2. ก่อสร้าง 508,076 คน
3. การขายส่ง ขายปลีก 391,021 คน
4. เกษตรกรรม 213,985 คน
5. บริการชุมชน/ส่วนบุคคล 230,461 คน

หมายเหตุ : 1. คนต่างด้าวจำแนกตามประเภทอาชีพและอุตสาหกรรม ไม่รวมจำนวนที่อยู่ระหว่างดำเนินการตามมติคณะรัฐมนตรี 24 กันยายน 2567 และ 4 กุมภาพันธ์ 2568  
2. คนต่างด้าวประเภทฝีมือชำนาญการ ประเภททั่วไป ประเภทส่งเสริมการลงทุน และประเภทชนกลุ่มน้อย ซึ่งทำงานระดับฝีมือชำนาญการ 1 คน สามารถทำงานได้หลายตำแหน่ง