



วารสาร

ปีที่ 17 ฉบับที่ 12 ประจำเดือนธันวาคม 2568

สถานการณ์ตลาดแรงงานภาคกลาง Central Labour Market Situation

กรุงเทพมหานคร ~ สมุทรปราการ ~ นนทบุรี ~ ปทุมธานี ~ พระนครศรีอยุธยา ~ ชัยนาท ~ ลพบุรี ~ สระบุรี ~ สิงห์บุรี ~ อ่างทอง

อาชีพที่มีความต้องการแรงงานมากที่สุด 3 อันดับแรก

- เจ้าหน้าที่สำนักงานอื่น ๆ
- ตัวแทนฝ่ายขายด้านเทคนิคและการค้า
- พนักงานขายของหน้าร้านและพนักงานสาธิตสินค้า



บทบรรณาธิการ...

สถานการณ์ตลาดแรงงานภาคกลาง ข้อมูลเดือนพฤศจิกายน 2568 มีผู้ประกันตนมาขึ้นทะเบียนขอรับประโยชน์ทดแทนกรณีว่างงาน จำนวน 116,765 คน นายจ้าง/สถานประกอบการแจ้งความต้องการแรงงาน จำนวน 29,751 อัตรา อาชีพที่มีความต้องการแรงงานมากที่สุด คือ เจ้าหน้าที่สำนักงานอื่น ๆ สำหรับภาวะการลงทุนมีโรงงานขออนุญาตเปิดกิจการใหม่ ลดลงร้อยละ 75.68 และการจ้างงานลดลงร้อยละ 62.06 การเดินทางไปทำงานต่างประเทศเพิ่มขึ้นร้อยละ 5.86 คนต่างด้าวคงเหลือที่ยังทำงาน จำนวน 952,734 คน

หากท่านมีข้อคิดเห็นหรือข้อเสนอแนะ สามารถติดต่อได้ที่
E-mail : lmi@doe.go.th lmicenter@windowslive.com

สารบัญ...

การว่างงานและการเลิกจ้าง	2
ภาวะความต้องการแรงงาน	2
ภาวะการลงทุน	3
การไปทำงานต่างประเทศ	4
การทำงานของคนต่างด้าว	4



เพจ Facebook



<http://doe.go.th/lmia>

จัดทำโดย : ศูนย์บริหารข้อมูลตลาดแรงงานภาคกลาง

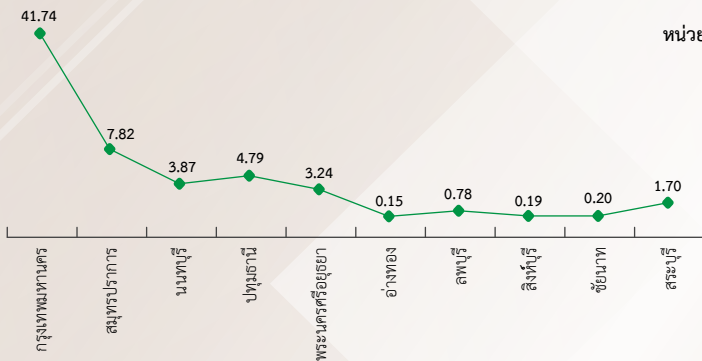
กองบริหารข้อมูลตลาดแรงงาน กรมการจัดหางาน

สถานการณ์การว่างงานและการเลิกจ้าง

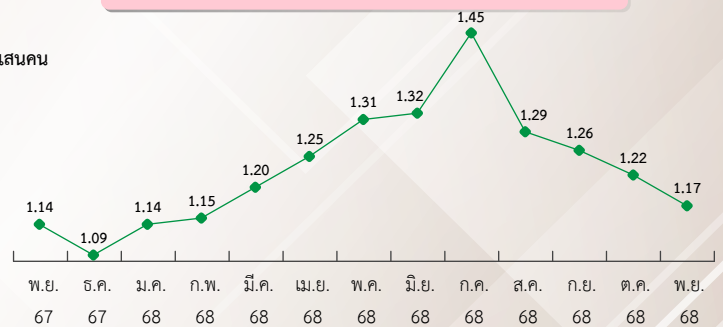
สถานการณ์การว่างงานและการเลิกจ้างในภาคกลาง เดือนพฤศจิกายน 2568 มีผู้ประกันตนในระบบประกันสังคม (มาตรา 33) จำนวน 6,448,888 คน และมีผู้ประกันตนมาขึ้นทะเบียนขอรับประโยชน์ทดแทนกรณีว่างงาน จำนวน 116,765 คน คิดเป็นร้อยละ 1.81 ของผู้ประกันตนมาตรา 33 เมื่อเปรียบเทียบกับช่วงเดียวกันของปีก่อน พบว่า มีผู้ขอรับประโยชน์ทดแทนเพิ่มขึ้นจำนวน 2,350 คน คิดเป็นร้อยละ 2.05 โดยสาเหตุการว่างงานจากการลาออกมากที่สุด คิดเป็นร้อยละ 76.47 รองลงมาคือ การเลิกจ้าง ร้อยละ 20.02 และสิ้นสุดสัญญาจ้าง ร้อยละ 3.51



ผู้ประกันตนมาตรา 33



ผู้ขอรับประโยชน์ทดแทนกรณีว่างงาน

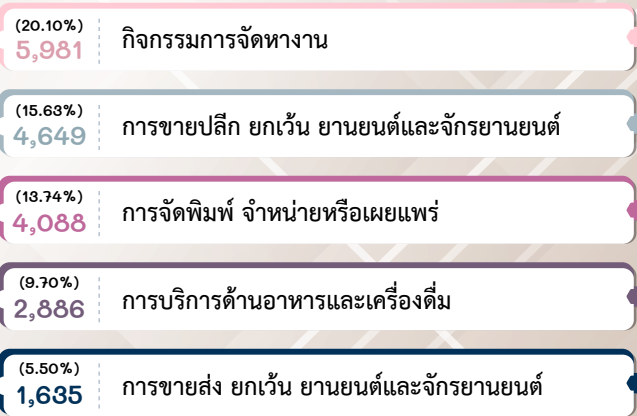


ภาวะความต้องการแรงงานภาคกลาง

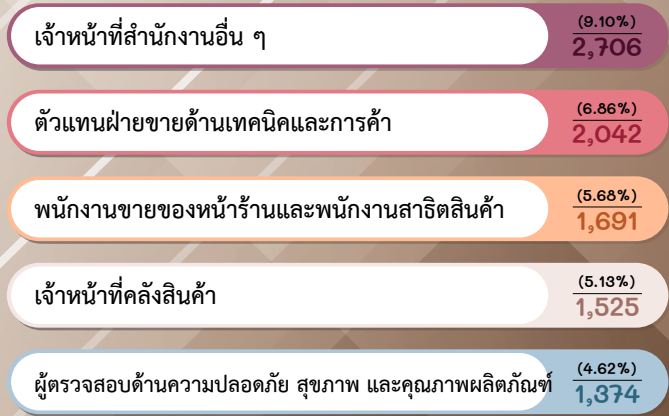
ข้อมูลการให้บริการจัดหางานในประเทศของกรมการจัดหางาน เดือนพฤศจิกายน 2568 พบว่า นายจ้าง/สถานประกอบการแจ้งความต้องการแรงงาน จำนวน 29,751 อัตรา สาขาอุตสาหกรรมที่มีความต้องการแรงงานมากที่สุด คือ กิจกรรมการจัดหางาน รองลงมา การขายปลีก ยกเว้น ยานยนต์และจักรยานยนต์ โดยมีความต้องการผู้ที่จบการศึกษาระดับปริญญาตรีมากที่สุด



สาขาอุตสาหกรรมที่มีความต้องการแรงงานมาก 5 อันดับ



สาขาอาชีพที่มีความต้องการแรงงานมาก 5 อันดับ



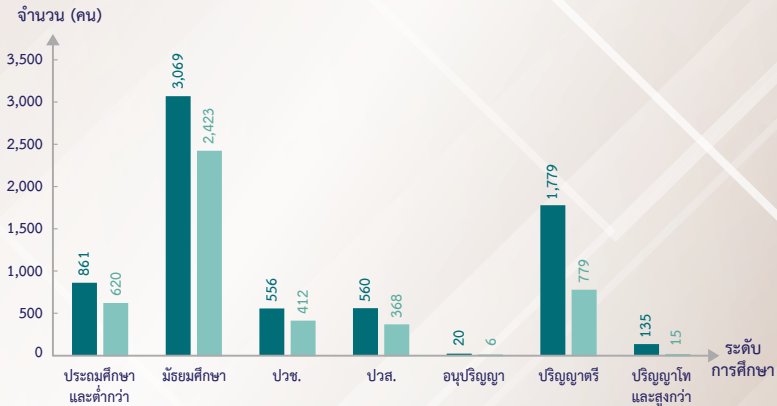
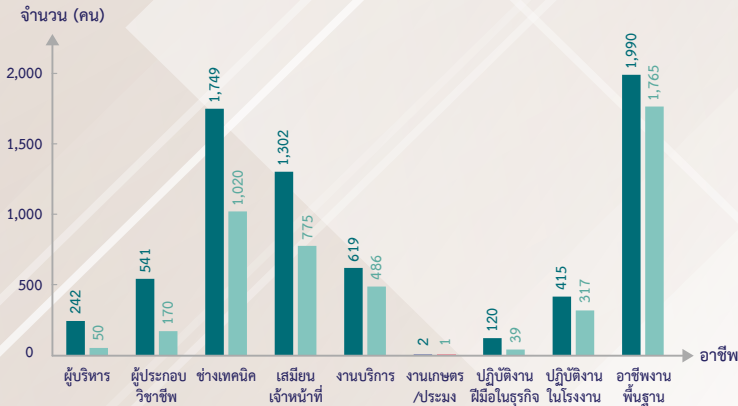
ผู้สมัครงานที่มาใช้บริการ และการบรรจุนงาน ผ่านกรมการจัดหางาน

ข้อมูลผู้สมัครงานที่มาใช้บริการผ่านกรมการจัดหางาน เดือนพฤศจิกายน 2568 ภาคกลางมีผู้สมัครงาน จำนวน 6,980 คน ลดลงจากช่วงเดียวกันของปีก่อนร้อยละ 7.32 ส่วนการบรรจุนงาน จำนวน 4,623 คน ลดลงจากช่วงเดียวกันของปีก่อนร้อยละ 3.28 โดยผู้สมัครงานส่วนใหญ่จบการศึกษาระดับมัธยมศึกษา สำหรับอาชีพที่ผู้สมัครงานมีการบรรจุนงานมากที่สุด คือ แรงงานบรรจุผลิตภัณฑ์

จำแนกตามกลุ่มอาชีพ

■ ผู้สมัครงานที่มาใช้บริการ ■ การบรรจุนงาน

จำแนกตามระดับการศึกษา

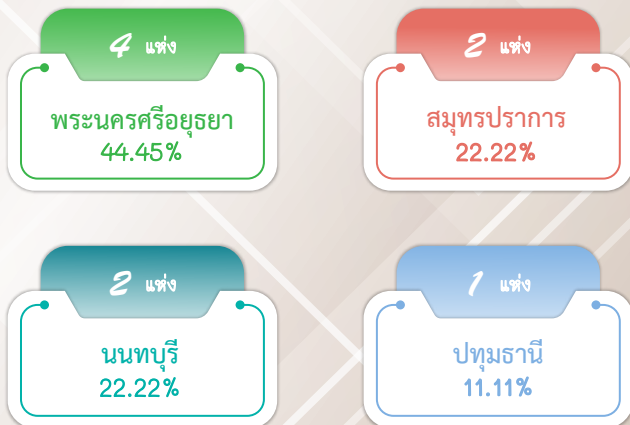


ภาวะการลงทุน

ข้อมูลจากกรมโรงงานอุตสาหกรรม การลงทุนใน 10 จังหวัดภาคกลาง เดือนพฤศจิกายน 2568 มีจำนวนโรงงานที่ได้รับอนุญาตให้เปิดกิจการใหม่ จำนวน 9 แห่ง ลดลงร้อยละ 75.68 จำนวนเงินลงทุน 1,076.13 ล้านบาท ลดลงร้อยละ 81.76 และการจ้างงานจำนวน 417 คน ลดลงร้อยละ 62.06 เมื่อเปรียบเทียบกับช่วงเดียวกันของปีก่อน โดยจังหวัดพระนครศรีอยุธยา มีจำนวนโรงงานขอเปิดกิจการใหม่มากที่สุด



โรงงานที่ได้รับการอนุญาตให้ประกอบกิจการใหม่



การจ้างงาน จำแนกตามประเภทกิจการ



การไปทำงานต่างประเทศ

ข้อมูลจากกองบริหารแรงงานไทยไปต่างประเทศ แรงงานไทยใน 10 จังหวัดภาคกลาง ได้รับอนุญาตให้เดินทางไปทำงานต่างประเทศ เดือนพฤศจิกายน 2568 จำนวน 560 คน จำแนกการเดินทาง 5 วิธี จำนวน 359 คน และ RE-ENTRY VISA จำนวน 201 คน เปรียบเทียบกับช่วงเดียวกันของปีก่อนเพิ่มขึ้นร้อยละ 5.86 (529 คน) และเปรียบเทียบกับเดือนก่อนลดลงร้อยละ 19.42 (695 คน)

5 อันดับประเทศที่แรงงานไทยเดินทางไปทำงานมากที่สุด



จำแนกตามประเภทการเดินทาง



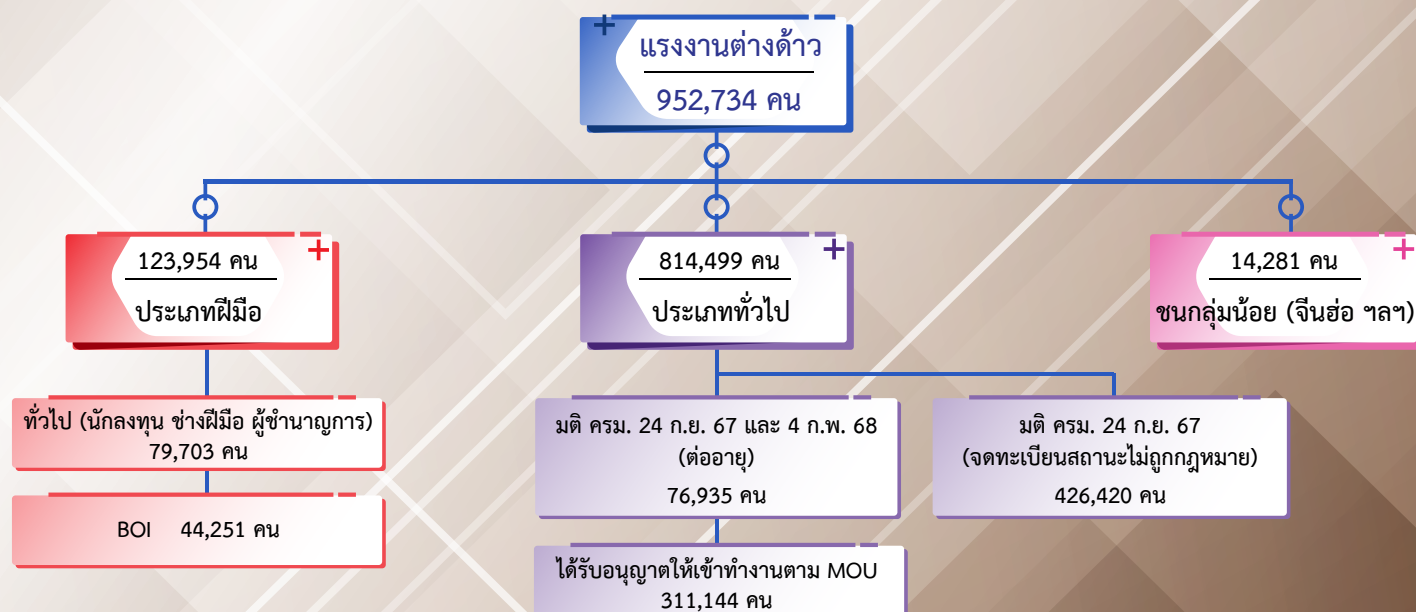
จำแนกรายจังหวัด



ที่มา : กองบริหารแรงงานไทยไปต่างประเทศ

การทำงานของคนต่างด้าว

คนต่างด้าวคงเหลือที่ทำงานใน 10 จังหวัดภาคกลาง ณ เดือนพฤศจิกายน 2568 จำนวน 952,734 คน โดยเป็นแรงงานต่างด้าว 4 สัญชาติ (เมียนมา ลาว กัมพูชา และเวียดนาม) จำนวน 814,499 คน (ร้อยละ 85.49) คนต่างด้าวระดับฝีมือชำนาญการ จำนวน 123,954 คน (ร้อยละ 13.01) และชนกลุ่มน้อย/บุคคลพื้นที่สูง จำนวน 14,281 คน (ร้อยละ 1.50)



ที่มา : สำนักบริหารแรงงานต่างด้าว