



กรมการจัดหางาน

ข่าวสาร

ประจำเดือนกุมภาพันธ์ 2569

# จัดหางาน

## จัดจัดคนญี่ปุ่น



# IM

日本

# JAPAN

### सानฝึบ คนทำงาน ไปญี่ปุ่น



สำนักงานจัดหางานจังหวัดกาญจนบุรี  
22 หมู่ที่ 12 ตำบลปากแพรก อำเภอเมือง จังหวัดกาญจนบุรี



034-564315 ต่อ 106



@amy7134q



01 บรรณาธิการชวนอ่าน

---

02 สถานการณ์ตลาดแรงงาน การให้บริการจัดหางานในประเทศ เดือนมกราคม 2569

---

03 ทำงานต่างประเทศกับกรมการจัดหางาน สโมสร Doha Diplomatic Club (ภายใต้การดูแลของกระทรวงการต่างประเทศ ราชอาณาจักร)

---

ข่าวแรงงานต่างด้าว

04 ประกาศกรมการจัดหางาน งานอันมีลักษณะจำเป็น หรือเร่งด่วนหรืองานเฉพาะกิจ

05 การต่ออายุใบอนุญาตทำงานของคนต่างด้าว สัญชาติลาวและเวียตนาม ที่ได้รับอนุญาตทำงาน ถึงวันที่ 13 ก.พ. 69 ตามมติกรม.เมื่อวันที่ 2 ธ.ค.68

---

สาระน่ารู้

06 IM Japan ยกระดับแรงงานไทยสู่มาตรฐานสากล

08 5 พักบ้าน ๆ ที่ควรกินทุกวัน

09 อยากเปิดร้านซูชิ คำละ 10 บาท ให้ปัง อย่าลืมทำสิ่งนี้

10 พลังชุมชนเป็นพลังสำคัญ หยุดยั้งปัญหายาเสพติดได้

---

11 ตำแหน่งงานว่าง เดือนกุมภาพันธ์ 2569



# บรรณาธิการ

## ชวนอ่าน ■■■

สวัสดีครับ พบกับวารสารเดือนกุมภาพันธ์ 2569 สำหรับเดือนนี้เป็นเดือนที่มีความสำคัญกับพวกเราประชาชนชาวไทยที่จะร่วมกันทำหน้าที่ที่สำคัญของประเทศในการไปใช้สิทธิเลือกตั้งสมาชิกสภาผู้แทนราษฎรควบคุมการออกเสียงประชามติจัดทำรัฐธรรมนูญฉบับใหม่ พวกเราชาวกองบรรณาธิการขอเชิญชวนประชาชนชาวไทยไปใช้สิทธิเลือกตั้งดังกล่าวในวันอาทิตย์ที่ 8 กุมภาพันธ์ 2569 ณ หน่วยเลือกตั้งที่ท่านมีชื่ออยู่ตามทะเบียนบ้าน ตั้งแต่เวลา 08.00-17.00 น. ไปเลือกคนที่ท่านเชื่อมั่น เลือกพรรคที่ท่านไว้วางใจ ออกไปใช้สิทธิเพื่ออนาคตของประเทศไทยที่พวกเราอยากเห็น และอย่าลืมหลักฐานแสดงตน เช่น บัตรประจำตัวประชาชน (บัตรหมดอายุก็สามารถใช้แสดงตนได้) หรือหลักฐานอื่นที่ทางราชการออกให้ เช่น ใบขับขี่ หนังสือเดินทาง (พาสปอร์ต) เป็นต้น ติดตัวไปเพื่อใช้สิทธิในครั้งนี้ด้วยนะครับ พร้อมเน้นย้ำครับ อย่าลืมตรวจสอบการกาบัตรให้ถูกต้อง ไม่ทำบัตรเสีย เพื่อให้บัตรเลือกตั้งและบัตรออกเสียงประชามติ นับเป็นคะแนนที่จะทำให้ประเทศไทยได้ขับเคลื่อนและเดินหน้าต่อไป



สำหรับเนื้อหาในวารสารฉบับเดือนกุมภาพันธ์ 2569 กองบรรณาธิการขอแนะนำโครงการ IM Japan โครงการฝึกปฏิบัติงานเทคนิคในประเทศญี่ปุ่น ที่ยกระดับแรงงานไทยสู่มาตรฐานสากล และงานต่างประเทศ ขณะนี้กรมการจัดหางานร่วมกับสถานเอกอัครราชทูตรัฐกาตาร์ ประจำประเทศไทย รับคนหางานไปทำงาน ณ สโมสร Doha Diplomatic Club ตำแหน่งพนักงานเสิร์ฟ หลายอัตรา มุมสาระพบกับ 5 ผักบ้าน ๆ ที่ควรกินทุกวัน แพรนไซส์และอาชีพ อยากเปิดร้านซูชิ ค่าละ 10 บาท ให้ปังอย่าลืมทำสิ่งนี้ ตำแหน่งงานว่างประจำเดือน กุมภาพันธ์ 2569 และสถานการณ์ตลาดแรงงานจังหวัดกาญจนบุรีประจำเดือนมกราคม 2569 ทั้งนี้สามารถดูรายละเอียดข้อมูลและติดตามวารสารได้จากเว็บไซต์ [www.doe.go.th/kanchanaburi](http://www.doe.go.th/kanchanaburi) หรือทางเพจเฟซบุ๊ก สำนักงานจัดหางานจังหวัดกาญจนบุรี

### ที่ปรึกษา

นายวิริยะ กองเหลือ จัดหางานจังหวัดกาญจนบุรี

### บรรณาธิการ

นางลักขณา ต้นวัฒนเสรี นักวิชาการแรงงานชำนาญการพิเศษ

### กองบรรณาธิการ

นายภาณุพงศ์ วรรณวรรค เจ้าพนักงานแรงงานชำนาญงาน

นางสาวพรพิมล วินโกเมนทร์ นักวิชาการแรงงาน

นางสาววราภรณ์ จุ้ยสามพราน นักวิชาการแรงงาน

นายณัฐพงษ์ นักเวชย์ นักวิชาการแรงงาน

นายวิชญกร อินทรพันธ์ นักวิชาการแรงงาน

นายปัญญากร สืบสวน นักวิชาการแรงงาน

นางชุตติกาญจน์ คล้ายทอง นักวิชาการแรงงาน

นายอรรถพร เม็กกลอง เจ้าพนักงานแรงงาน

นางสาวพรรณนัท กองเรือ เจ้าพนักงานแรงงาน

นางสาวอภิญญา เหล่าจรัสวัฒน์ เจ้าพนักงานแรงงาน

นางสาวสุวารี ดวงแจ่ม เจ้าพนักงานแรงงาน



# เลือกตั้ง

## สส.

### 8 ก.พ. 69

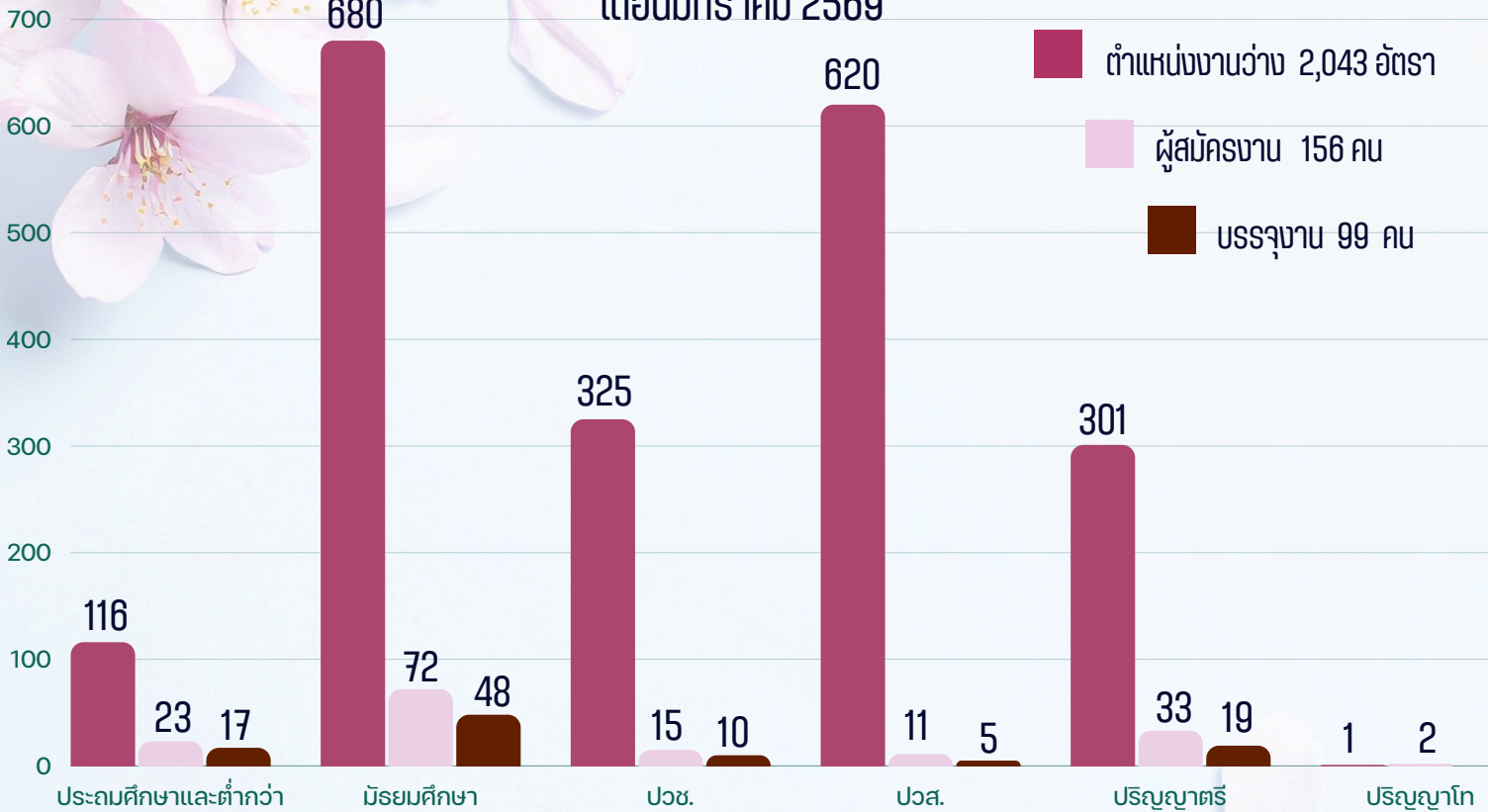
เวลา 08.00 - 17.00 น.

รับบัตรฯ 2 ใบ เข้าคูหา



## การให้บริการจัดหางานในประเทศ

เดือนมกราคม 2569



### ตำแหน่งงานที่นายจ้างต้องการมากที่สุด

- 1 แรงงานด้านการประกอบ
- 2 พนักงานขายของหน้าร้านและพนักงานสาธิตสินค้า
- 3 แรงงานบรรจุผลิตภัณฑ์
- 4 ตัวแทนจัดหางานบริการทางธุรกิจและนายหน้าการค้า
- 5 เจ้าหน้าที่คลังสินค้า

### ตำแหน่งงานที่ผู้สมัครงานสมัครงานมากที่สุด

- 1 แรงงานบรรจุผลิตภัณฑ์
- 2 เจ้าหน้าที่สำนักงานอื่น ๆ
- 3 แรงงานด้านการประกอบ
- 4 ผู้ตรวจสอบด้านความปลอดภัย สุขภาพและคุณภาพ
- 5 ตัวแทนจัดหางานบริการทางธุรกิจ

### ตำแหน่งงานที่ผู้สมัครงานได้รับการบรรจุงานมากที่สุด

- 1 แรงงานบรรจุผลิตภัณฑ์
- 2 แรงงานด้านการประกอบ
- 3 แม่บ้านและผู้ปฏิบัติงานที่เกี่ยวข้อง
- 4 เจ้าหน้าที่สำนักงานอื่น ๆ
- 5 ผู้ขับรถยนต์ รถรับจ้าง และรถตู้

ที่มา : สำนักงานจัดหางานจังหวัดกาญจนบุรี

# กรมการจัดหางาน ร่วมกับ

สถานเอกอัครราชทูตรัฐกาตาร์ ประจำประเทศไทย

กับ สโมสร Doha Diplomatic Club **รับสมัคร**

## ตำแหน่งพนักงานเสิร์ฟหญิง จำนวน 13 อัตรา

เปิดรับสมัครตั้งแต่ 16 มกราคม - 14 กุมภาพันธ์ 2569

### วิธีการรับสมัคร ดำเนินการ 2 ขั้นตอน

1. สามารถยื่นเอกสารและหลักฐานสมัครผ่านช่องทางอิเล็กทรอนิกส์



[toea.doe.go.th](http://toea.doe.go.th)

2. สมัครไปทำงานเลือก “สมัครไปทำงานโดยรัฐจัดส่ง”

และเลือกรายการ “รับสมัครคนหางานเพื่อไปทำงานในรัฐกาตาร์ กับสโมสร Doha Diplomatic Club ภายใต้การดูแลของกระทรวงการต่างประเทศ รัฐกาตาร์ ครั้งที่ 2”

**กรอกข้อมูลการสมัครในระบบให้ถูกต้องและครบถ้วน**





แรงงานต่างด้าว

# ประกาศ

## กรมการจัดหางาน งานอันมีลักษณะจำเป็น หรือเร่งด่วนหรืองานเฉพาะกิจ



04

ตามมาตรา 61 วรรคสอง แห่งพระราชกำหนด  
การบริหารจัดการการทำงานของคนต่างด้าว พ.ศ. 2560  
และที่แก้ไขเพิ่มเติม

### อธิบดีกรมการจัดหางานออกประกาศไว้ดังนี้

1. งานจัดประชุม จัดอบรม จัดสัมมนา จัดนิทรรศการ หรือจัดงานแสดงสินค้า
2. งานบรรยายพิเศษด้านวิชาการ
3. งานอำนวยความสะดวกด้านการบิน
4. งานตรวจสอบภายในเป็นครั้งคราว
5. งานตรวจสอบติดตามผลและแก้ไขปัญหาด้านเทคนิค
6. งานตรวจสอบคุณภาพผลิตภัณฑ์หรือคุณภาพสินค้า
7. งานตรวจสอบกระบวนการผลิตหรือปรับปรุงกระบวนการผลิต
8. งานตรวจสอบหรือซ่อมเครื่องจักรกลและระบบอุปกรณ์การผลิตไฟฟ้า
9. งานช่างซ่อมหรือติดตั้งเครื่องจักรกล
10. งานช่างเทคนิคระบบรถไฟฟ้า
11. งานช่างอากาศยานหรือระบบอุปกรณ์ของอากาศยาน
12. งานที่ปรึกษาในการซ่อมเครื่องจักรกลหรือระบบควบคุมเครื่องจักรกล
13. งานสาริตและทดสอบเครื่องจักรกล
14. งานถ่ายภาพยนต์และภาพนิ่ง
15. งานคัดเลือกคนหางานเพื่อจัดส่งไปทำงานต่างประเทศ
16. งานทดสอบฝีมือช่างเพื่อจัดส่งไปทำงานต่างประเทศ

งานอันมีลักษณะจำเป็นหรือเร่งด่วนหรือเฉพาะกิจ ต้องมีระยะเวลาทำงานให้เสร็จสิ้นภายใน 15 วัน





## แรงงานต่างด้าว



การต่ออายุใบอนุญาตทำงานคนต่างด้าวสัญชาติลาวและเวียดนาม  
ที่ได้รับอนุญาตทำงานถึงวันที่ 13 ก.พ. 69 ตามมติกรมเมื่อวันที่ 2 ธ.ค. 68

**ขั้นตอนที่ 1 ยื่นคำขอต้ออายุใบอนุญาตทำงานผ่านระบบอิเล็กทรอนิกส์ (e-WorkPermit)**

1

[workpermit.doe.go.th](http://workpermit.doe.go.th)



ยื่นคำขอต้ออายุใบอนุญาตทำงานพร้อมเอกสารที่  
[eworkpermit.doe.go.th](http://eworkpermit.doe.go.th)  
พร้อมชำระค่าธรรมเนียม 100 บาท

**ทั้งนี้** สามารถแนบเอกสารเพิ่มเติมและชำระค่าธรรมเนียม  
ใบอนุญาตทำงาน 900 บาท ได้ถึงวันที่ **13 กุมภาพันธ์ 2569**



**ขั้นตอนที่ 2 นายทะเบียนตรวจสอบเอกสารและพิจารณาอนุมัติ**

2



คนต่างด้าวจะได้รับอนุญาตทำงานเป็นระยะเวลา **1 ปี**  
ถึงวันที่ **13 กุมภาพันธ์ 2570**



**ขั้นตอนที่ 3 ตรวจสอบตราวีซ่า (VISA)**

3



คนต่างด้าวไปตรวจสอบตราหรือตรวจอนุญาต  
ให้อยู่ในราชอาณาจักรเป็นการชั่วคราวต่อไป  
ภายในวันที่ **16 เมษายน 2569**

และแนบเอกสารในระบบอิเล็กทรอนิกส์ (e-WorkPermit)



**สอบถามข้อมูลเพิ่มเติมได้ที่ สำนักงานจัดหางานจังหวัดกาญจนบุรี**

ฝ่ายพิจารณาการทำงานของคนต่างด้าว เลขที่ 22 หมู่ที่ 12 ตำบลปากแพรก  
อำเภอเมืองกาญจนบุรี จังหวัดกาญจนบุรี โทร.0-3456-4315 ต่อ 101,107  
09-2284-4426 ในวันและเวลาราชการ

# IM Japan

## ยกระดับแรงงานไทย สู่มาตรฐานสากล

### โครงการ IM Japan

(International Manpower Development Organization, Japan)

คือ โครงการฝึกปฏิบัติงานเทคนิคในประเทศญี่ปุ่น  
ซึ่งเป็นความร่วมมือระหว่างกรมการจัดหางาน กระทรวงแรงงาน (ประเทศไทย)  
และองค์กร IM Japan (ประเทศญี่ปุ่น)

### 1. สิทธิประโยชน์ที่จะได้รับ



รายได้ : ได้รับค่าเบี้ยเลี้ยง / ค่าจ้างตามกฎหมายญี่ปุ่น  
(ประมาณ 30,000 - 45,000 บาทต่อเดือน ขึ้นอยู่กับงานและค่าเงิน)



ที่พัก : ที่พักร/การเดินทาง : ฟรีค่าตัวเครื่องบินไป-กลับ และมีการจัดหาที่พักให้  
(แต่ผู้ฝึกงานต้องช่วยออกค่าสาธารณูปโภคตามจริง)

เงินกุนตั้งตัว : เมื่อฝึกงานครบ 3 ปี และเดินทางกลับไทย จะได้รับเงินสนับสนุน  
การประกอบอาชีพ (Bonus) ประมาณ 600,000 เยน  
(ประมาณ 140,000 - 150,000 บาท ขึ้นอยู่กับอัตราแลกเปลี่ยน)



การเรียนรู้ : ได้ฝึกทักษะฝีมือและเรียนภาษาญี่ปุ่นอย่างเข้มข้น



### 2. คุณสมบัติเบื้องต้น (ส่วนใหญ่เน้นเพศชาย)

- เพศ : ส่วนใหญ่รับเพศชาย (บางรอบอาจมีรับเพศหญิงในสายงานเฉพาะ)
- อายุ : 18-30 ปีบริบูรณ์
- วุฒิมัธยมศึกษา : ม.6, ปวช., ปวส., หรือ ปริญญาตรี (ไม่จำกัดสาขา)
- ร่างกาย : ส่วนสูง 160 ซม. ขึ้นไป สุขภาพแข็งแรง ไม่มีรอยสัก  
และไม่มีประวัติอาชญากรรม
- ภาวะทางทหาร : ต้องพ้นภาวะทางทหารแล้ว



# IM Japan

## ยกระดับแรงงานไทย สู่มาตรฐานสากล

### โครงการ IM Japan

(International Manpower Development Organization, Japan)

คือ โครงการฝึกปฏิบัติทำงานเทคนิคในประเทศญี่ปุ่น  
ซึ่งเป็นการร่วมมือระหว่างกรมการจัดหางาน กระทรวงแรงงาน (ประเทศไทย)  
และองค์กร IM Japan (ประเทศญี่ปุ่น)

### 3. กระบวนการคัดเลือก (ค่อนข้างเข้มข้น)



● ทดสอบสมรรถภาพร่างกาย : วิ่ง 3 กม. (ภายใน 15 นาที), ดันพื้น 35 ครั้ง  
ลุกนั่ง 25 ครั้ง



● สอบความรู้พื้นฐาน : คณิตศาสตร์เบื้องต้น และภาษาญี่ปุ่นพื้นฐาน

● การอบรม : ผู้ที่สอบผ่านต้องเข้าแคมป์อบรมภาษาและวัฒนธรรมญี่ปุ่น  
อย่างเข้มข้นในไทยประมาณ 4 เดือนก่อนเดินทาง

### 4. ประเภทงานที่เปิดรับ



งานส่วนใหญ่จะเป็นสายอุตสาหกรรมการผลิต และอุตสาหกรรมก่อสร้าง  
เช่น งานหล่อโลหะ, งานกลึง, งานประกอบชิ้นส่วนอิเล็กทรอนิกส์  
หรือช่างก่อสร้าง เป็นต้น



ประกาศรับสมัคร



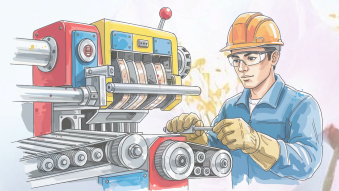
คู่มือการสมัคร



โฮมเพจ เตรียมสอบเข้าโครงการ  
IM Japan



แฟนเพจ IMThailand



## 5

# ผักขำ ๕

## ที่ควรกินทุกวัน

ที่มา: cheewajit.com

### ผักขู้ง

อุดมไปด้วยวิตามินเอ วิตามินซี และแคลเซียม ช่วยบำรุงสายตาและเสริมสร้างกระดูก



### ตำลึง

มากด้วยวิตามินเอ วิตามินซี และแร่ธาตุต่าง ๆ เช่น แคลเซียม เป็นยาบำรุงร่างกาย

### ผักกาดขาว

มีไฟเบอร์และวิตามินซี ช่วยในการย่อยอาหาร และบำรุงสุขภาพ



### คะน้า

มีวิตามินเค และไฟเบอร์สูง ช่วยเสริมสร้างระบบภูมิคุ้มกัน และช่วยในการย่อยอาหาร



### ผักทอง

มีวิตามินเอ และสารต้านอนุมูลอิสระ ช่วยบำรุงสายตา และเสริมสร้างระบบภูมิคุ้มกัน





อย่าลืมทำสิ่งนี้

ที่มา : [www.taokaecafe.com](http://www.taokaecafe.com)

เนื่องจากซูชิเป็นอาหารที่จัดการได้ง่าย ใช้เวลาไม่นาน ทำให้มีคนที่สนใจจะลงทุนเปิดร้านซูชิอยู่ไม่น้อย แต่การเปิดร้านซูชินั้น มีหลากหลายประเภท แต่ในวันนี้เราจะมาพูดถึง รูปแบบ “ร้านซูชิ 10 บาท”

## 5 เคล็ดลับเปิดร้านซูชิ 10 บาท ให้อยู่รอด

### 1 เรียกลูกค้าด้วยหน้าร้านปังๆ

การออกแบบหน้าร้านค้าเป็นการเรียกลูกค้าด่านแรก โดยเฉพาะร้านซูชิ นอกจากเราจะเตรียมซูชิไว้วางขายบริเวณหน้าร้านแล้ว เราอาจจะเตรียมอีกส่วนหนึ่งมาทำบริเวณหน้าร้านเพื่อแสดงให้เห็นว่าร้านเรากำลังทำอะไรแบบสดใหม่ ซึ่งจะสร้างความไว้วางใจได้ในอีกระดับหนึ่งแต่ที่สำคัญคือต้องทำให้แลดูสะอาดและดูหลักอนามัย

### 2 จัดโปรปังสร้างการซื้อจำนวนมาก

เนื่องจากซูชิเป็นสินค้าชิ้นเล็กๆ ดังนั้นในการขายเราอาจจะต้องจำเป็นที่จะต้องขายทีละจำนวนมาก ๆ เพื่อให้คุ้มกับต้นทุนของสินค้า โดยอาจจะจัดเป็นโปรโมชัน 10 แดม 1 เพื่อกระตุ้นให้ลูกค้าซื้อในจำนวนเยอะขึ้น หรือทำบัตรสะสมแต้มทุกครั้งเมื่อซื้อครบ 10 ชิ้น เพื่อให้ลูกค้ากลับมาซื้อซ้ำ

### 3 วัตถุดิบมีคุณภาพ สดใหม่ตลอดวัน

แม้จะเป็นเพียงซูชิค่าละ 10 บาท แต่ก็ไม่ควรมองข้ามเรื่องของรสชาติ และความสำคัญกับเรื่องของวัตถุดิบที่ใช้ เพราะสิ่งที่จะทำให้ลูกค้ากลับมาซื้อซ้ำก็คือเรื่องของความอร่อย รสชาติตอบโจทย์

### 4 ตั้งราคาขายให้เหมาะสม

การเปิดร้านซูชิ 10 บาท ต้องพิจารณากลุ่มลูกค้าให้ตรงกับสิ่งที่เราจะขาย เพราะราคาก็ถือเป็นปัจจัยสำคัญ เช่น หากเราขายซูชิหน้าโรงเรียน หรือตลาดตามต่างจังหวัด ที่มีกำลังซื้อน้อยกว่าในเมือง ก็อาจจะต้องขายซูชิในราคาชิ้นละ 5 บาท เพื่อให้ง่ายต่อการตัดสินใจซื้อและจะมีผลกับการลงทุนในเรื่องของเกรดวัตถุดิบที่ใช้

### 5 มีเมนูให้เลือกหลากหลาย

สิ่งสำคัญของร้านซูชิ คือ การมีเมนูให้เลือกสรรมากมาย หน้าตาดูน่าทาน สังเกตดูว่าเมื่อไรก็ตามที่เราเดินผ่านร้านซูชิ ค่าละ 5 บาท หรือ 10 บาท เรามักจะเผลอมองทุกที่ เพราะบรรดาหน้าตาอาหารที่หลากหลายรูปแบบ ทั้ง ซูชิหน้ากุ้ง, ซูชิหน้าปลาไหล, ซูชิหน้ากุ้ง, ซูชิหน้าแซลมอน ยิ่งหน้าตาอาหารแปลก ๆ สีสันสวยงามมากเท่าไรก็จะยิ่งเป็นที่น่าสนใจมากเท่านั้น



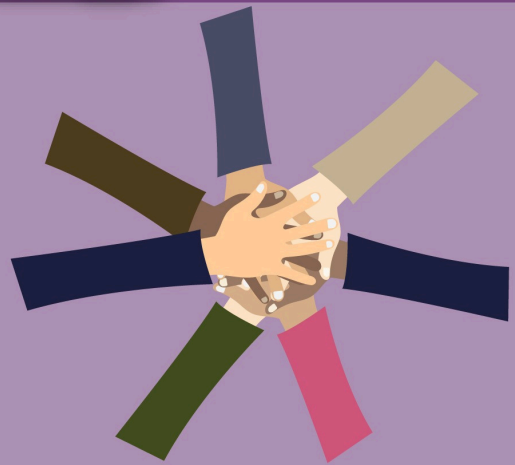
### KUPUNSUSHI-กูป็นซูชิ

แฟรนไชส์อาหารญี่ปุ่นซูชิ เริ่มต้นค่าละ 10 จุดเด่นคือ มีเมนูซูชิให้เลือกมากกว่า 50 เมนู รวมถึงเมนูข้าวด้ง 15 เมนูแนะนำ ได้แก่ ข้าวแกงกะหรี่หมกทอด, ข้าวแกงกะหรี่ทุ้งทอด

# พลังชุมชนเป็นพลังสำคัญ หยุดยั้งปัญหาหายาเสพติดได้



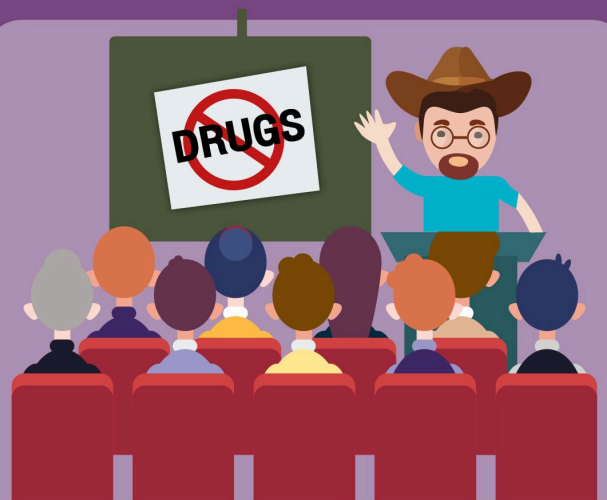
ปัญหาหายาเสพติดในชุมชนต้องดำเนินการ  
ควบคู่กัน ทั้งป้องกัน ปราบปราม บำบัด  
เฝ้าระวัง และพัฒนาคุณภาพชีวิต



ปัญหาหายาเสพติดต้องอาศัยการมีส่วนร่วม  
จากทุกฝ่าย ไม่มีใครสามารถแก้ไขได้  
โดยลำพัง



คนในชุมชนจะเข้าใจปัญหาดีที่สุด  
จึงเป็นผู้แก้ไขปัญหาได้ดีที่สุด และยั่งยืน



ควรเริ่มต้นจัดการปัญหาด้วยชุมชนเอง  
เป็นหลัก และต้องเชื่อมั่นในพลังของชุมชน  
ว่าจะแก้ปัญหาคได้



สามารถดูรายละเอียดเพิ่มเติมได้ที่ เว็บไซต์ สำนักงาน ป.ป.ส.  
<http://www.oncb.go.th>





**สำนักงานจัดหางานจังหวัดกาญจนบุรี**  
Kanchanaburi Provincial Employment Office

**ตำแหน่งงานว่าง**  
ประจำเดือน

**กุมภาพันธ์**  
**2569**



สำนักงานจัดหางานจังหวัดกาญจนบุรี  
22 ม. 12 ต.ปากแพรก อ.เมือง จ.กาญจนบุรี  
โทร. 0 3456 4315 ต่อ 106



Page Facebook  
สำนักงานจัดหางานจังหวัดกาญจนบุรี



Website สำนักงาน  
www.doe.go.th/kanchanaburi



ระบบบริการ E-service  
www.e-service.doe.go.th

เฟซบุ๊กสำนักงาน



ฝากประวัติหางานออนไลน์



ไลน์สำนักงาน  
ไอดี : amy7134q



*"คนไทยต้องพึ่งกัน"*

ที่	บริษัท/สถานประกอบการ	ตำแหน่งงานว่าง	จำนวน	เพศ			อายุ	วุฒิฯ	อัตราค่าจ้าง	เงื่อนไข/สวัสดิการ
				ชาย	หญิง	ไม่จำกัด				
1	<b>สไมล์ ฟ็อก เกสเฮาส์</b> 28 ถ.แม่ น้ำแคว ต.บ้านใต้ อ.เมือง จ.กาญจนบุรี โทร. 081-7571194	พนักงานทั่วไป	2		2		18+	ไม่จำกัด	ตามตกลง	
2	<b>บริษัท วิสฮิส โฮมมาร์ท จำกัด</b> 50 ม.5 ต.หนองบัว อ.เมือง จ.กาญจนบุรี โทร. 081-7015919	1. พนักงานขับรถ 2. พนักงานส่งของ 3. พนักงานรับรถ	1 2 1	1 2 1			18-35 18-35 18-35	ไม่จำกัด ไม่จำกัด ไม่จำกัด	ตามตกลง ตามตกลง ตามตกลง	
3	<b>MR.DIY สาขา TMK ท่าม่วง</b> 129/99 ม.1 ต.ท่าม่วง อ.ท่าม่วง จ.กาญจนบุรี โทร. 034-910615	พนักงานสตรี	1			1	20-35	ม.6+	ตามตกลง	-เบี้ยขยัน 900 บาท -ได้รับวัคซีนป้องกันโรคโควิด 2 เข็มขึ้นไป
4	<b>บริษัท นลินธรม์พาณิชย์ จำกัด</b> 146/1-3 ม.1 ต.วังศาลา อ.ท่าม่วง จ.กาญจนบุรี โทร. 034-914279 ต่อ 103	1. พนักงานฝ่ายผลิต 2. พนักงานจัดซื้อ 3. ผู้ช่วยเลขานุการ	1 1 1	1 1 1			20-35 22-40 23-40	ไม่จำกัด ปวช.+ ป.ตรี	352/วัน ตามตกลง ตามตกลง	-เบี้ยขยัน -ตรวจสอบสุขภาพประจำปี -งานเลี้ยงปีใหม่ -เสื้อยูนิฟอร์ม(ผ่านทดลองงาน)
5	<b>บริษัท แอดวานซ์ ไฟเบอร์ จำกัด</b> <b>สาขา ท่ามะกา</b> 111/11 ม.4 ต.ท่ามะกา อ.ท่ามะกา จ.กาญจนบุรี โทร. 092-5463308 034-542149	1. หัวหน้าหน่วยควบคุมการจ่ายพัสดุ 2. พนักงานขับรถคิบบไม้ 3. พนักงาน Pack ไม้ 4. พ่อบ้าน 5. เจ้าหน้าที่เอกสารใบสั่งซื้อ 6. พนักงานขับรถเทรลเลอร์ย้ายไม้	1 1 1 1 1 1			1	25-35 25+ 20+ 25-45 25-35 25+	ปวส.+ ไม่จำกัด ไม่จำกัด ป.6+ ปวช.+ ไม่จำกัด	ตามตกลง ตามตกลง ตามตกลง ตามตกลง ตามตกลง ตามตกลง	

