

วารสาร ผลงานจังหวัดฉะเชิงเทรา ประจำปีئونกุนภำพันธ์ 2569



- สถานการณ์ตลาดแรงงาน
- ตำแหน่งงานว่าง
- สถานการณ์แรงงานต่างด้าว
- สถานการณ์แรงงานไทย ไปทำงานต่างประเทศ
- ข่าวประชาสัมพันธ์

"คนไทย ต้องมีงานทำ"

สำนักงานจัดหางานจังหวัดฉะเชิงเทรา

80/14-15 ม.2 ถ.สิริโสธร ต.โสธร อ.เมืองฉะเชิงเทรา จ.ฉะเชิงเทรา 24000

โทรศัพท์ 0-3851-4842-3, 08-8202-1265-6

โทรสาร 0-3851-5106



สำนักงานจัดหางานจังหวัดฉะเชิงเทรา

CHACHOENSAO PROVINCIAL EMPLOYMENT OFFICE

วารสารจัดหางานจังหวัดฉะเชิงเทรา ประจำเดือนกุมภาพันธ์ 2569
นำเสนอข้อมูลข่าวสารด้านแรงงาน สถานการณ์ตลาดแรงงาน อาชีพอิสระ
ตำแหน่งงานว่าง ผ่านทางเว็บไซต์ และทางเพจ Facebook สำนักงาน
จัดหางานจังหวัดฉะเชิงเทรา หรือผ่านทางคิวอาร์โค้ด



สารบัญ

สถานการณ์ตลาดแรงงาน จังหวัดฉะเชิงเทรา	2-3
ตำแหน่งงานว่างประจำเดือน กุมภาพันธ์ 2569	4
สถานการณ์แรงงานต่างด้าว	5
สถานการณ์แรงงานไทยไปทำงาน ต่างประเทศ	6
ฝ่ายคุ้มครองคนหางานและควบคุม การทำงานของคนต่างด้าว	7
ข่าวประชาสัมพันธ์	8-10
กิจกรรมประจำเดือนมกราคม	11-17
สารหน้ารัฐ	18-20

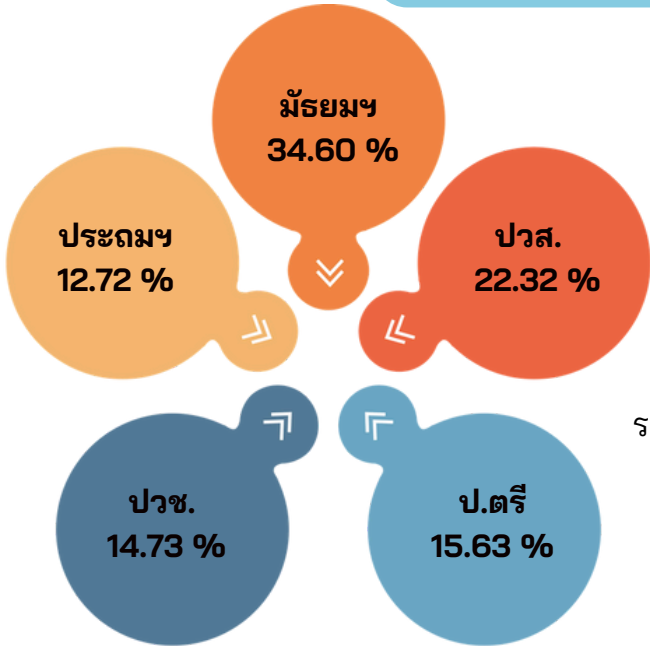
กองบรรณาธิการ

ผู้อำนวยการ
นางสาวอนงค์นุช มีศิริ

บรรณาธิการ
นายนพพร กรังพานิช

คณะผู้จัดทำ
นายนพพร กรังพานิช
นางภัทรวดี ชญุชชัยภัทร
นางสาวสุพรรณษา เนื้อแก้ว

สถานการณ์ตลาดแรงงาน จังหวัดฉะเชิงเทรา



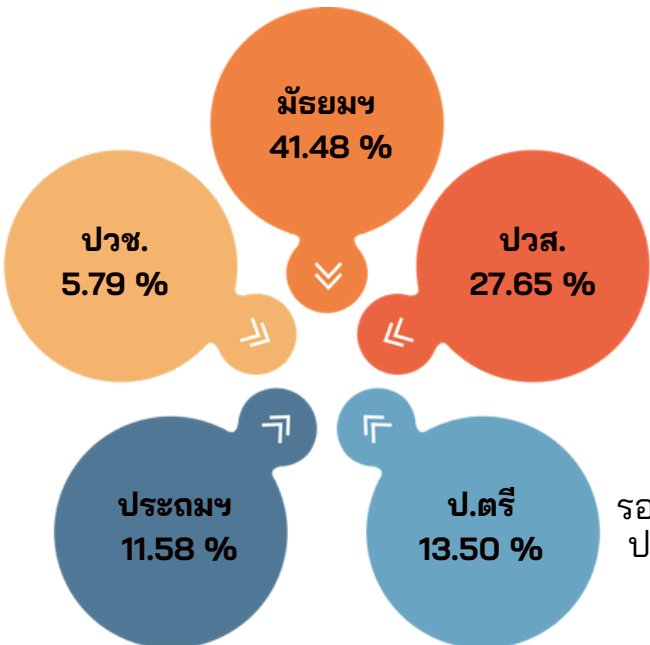
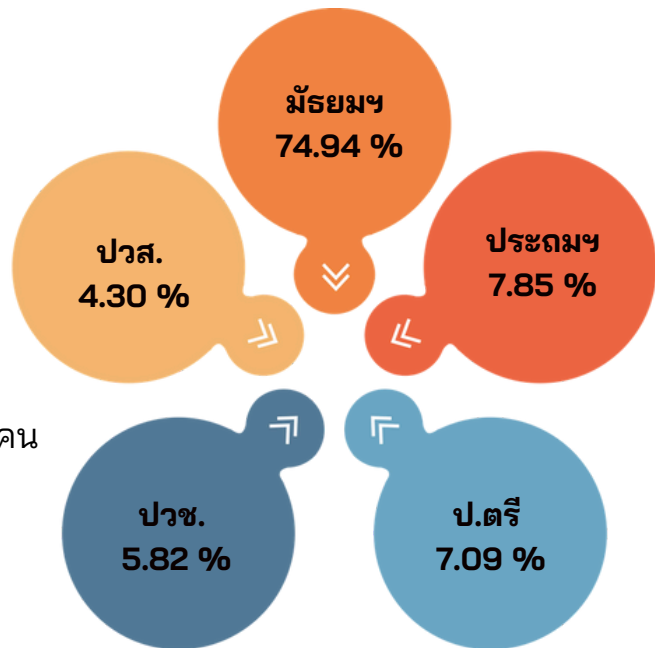
ความต้องการแรงงาน 448 อัตรา
ของนายจ้างสถานประกอบการ
จำแนกตามวุฒิการศึกษา

อันดับแรก มัธยมศึกษา 155 อัตรา
รองลงมา ปวส. 100 อัตรา ปริญญาตรี 70 อัตรา
ปวช. 66 อัตรา ประถมศึกษา 57 อัตรา
ตามลำดับ



ผู้สมัครงาน 395 คน
จำแนกตามวุฒิการศึกษา

อันดับแรก มัธยมศึกษา 296 คน
รองลงมา ประถมศึกษา 31 คน ปริญญาตรี 28 คน
ปวช. 23 คน ปวส. 17 คน ตามลำดับ



การบรรจุกงาน 311 คน
จำแนกตามวุฒิการศึกษา

อันดับแรก มัธยมศึกษา 129 คน
รองลงมา ปวส. 86 คน ปริญญาตรี 42 คน
ประถมศึกษา 36 คน ปวช. 18 คน ตามลำดับ

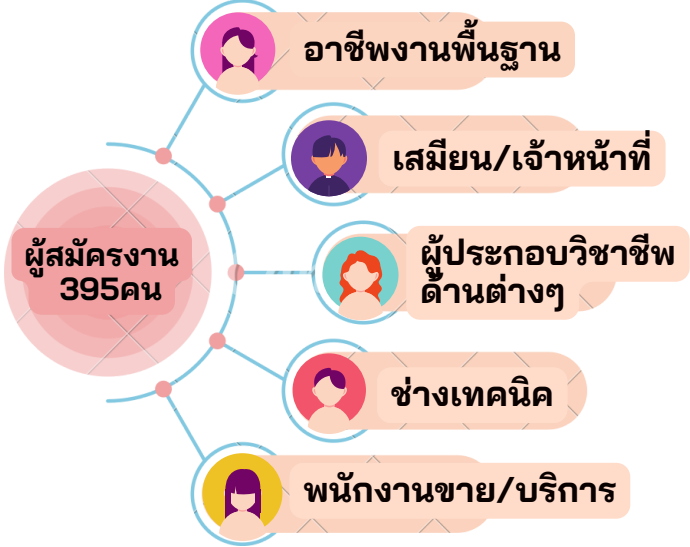
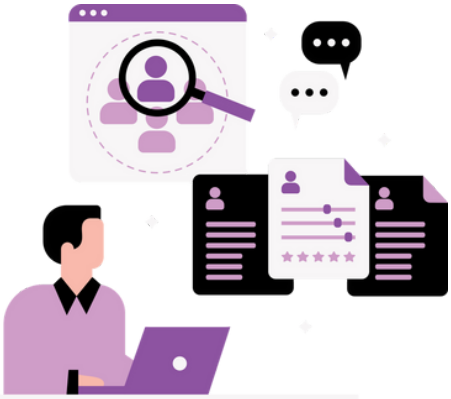


การให้บริการจัดหางานในประเทศ

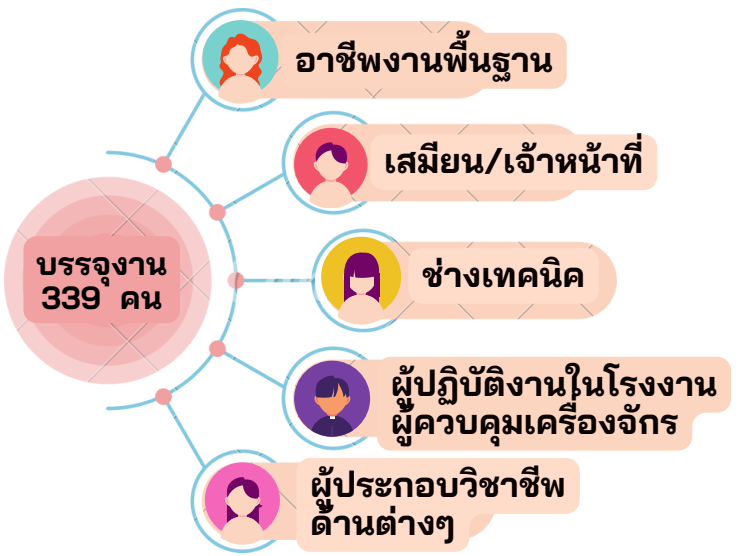
ตำแหน่งงานที่นายจ้าง ต้องการมากที่สุด



ตำแหน่งงานที่มี ผู้สมัครงานมากที่สุด



ตำแหน่งงานที่ผู้สมัครงาน ได้รับการบรรจุงานมากที่สุด



ตำแหน่งงานว่าง ประจำเดือนกุมภาพันธ์ 2569



เว็บไซต์สำนักงานจัดหางานจังหวัดฉะเชิงเทรา
“หัวข้อ..ข่าวประกาศรับสมัครงาน”



สแกน QR code
เพื่อติดตามตำแหน่งงานว่าง



เพจเฟซบุ๊ก
สำนักงานจัดหางานจังหวัดฉะเชิงเทรา

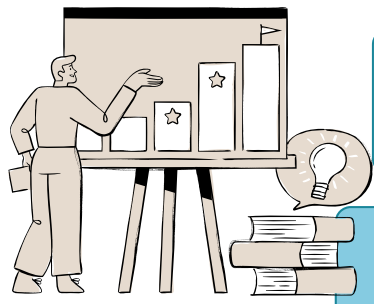
สแกน QR code
เพื่อติดตามตำแหน่งงานว่าง



Scan Me



สถานการณ์แรงงานต่างด้าว จังหวัดฉะเชิงเทรา ประจำเดือนมกราคม 2569



นายจ้าง 6,451 ราย

คนต่างด้าว 58,882 คน





**นายจ้าง
554 ราย**

**นายจ้าง
6,077 ราย**

**คนต่างด้าวทั่วไป
1,596 คน**

**คนต่างด้าวตามมติ ครม.
57,286 คน**

-  **มาตรา 59 (ชั่วคราว)**
827 คน
-  **มาตรา 62 (BOI / กนอ)**
547 คน
-  **มาตรา 63/1 (คนบนพื้นที่สูง)**
222 คน

-  **นำเข้า MOU**
14,002 คน
-  **มติ 24 ก.ย. 2567**
(ไม่มีสถานะถูกต้องตามกฎหมาย)
19,880 คน
-  **มติ 24 ก.ย. 2567/4 ก.พ. 2568**
/8 ก.ค. 2568 (ต่ออายุ)
23,404 คน

***หมายเหตุ : นายจ้าง/สถานประกอบการมีการจ้างแรงงานต่างด้าวทั้ง 2 กลุ่ม

สถานการณ์แรงงานไทยไปทำงานต่างประเทศ จังหวัดฉะเชิงเทรา ประจำเดือนมกราคม 2569

แรงงานไทยในจังหวัดฉะเชิงเทราที่ได้รับอนุญาต ให้เดินทางไปทำงานต่างประเทศ

คนหางานลงทะเบียนไปทำงานต่างประเทศ



จำนวน 0 คน



จำนวน 0 คน

แจ้งการเดินทางด้วยตนเอง



จำนวน 0 คน



จำนวน 0 คน

แจ้งการเดินทางกลับ (Re-entry)



จำนวน 11 คน



จำนวน 1 คน

นายจ้างส่งลูกจ้างไปทำงาน-ฝึกงาน



จำนวน 2 คน



จำนวน 0 คน

ประเทศและตำแหน่งงานที่มีการเดินทางไปทำงานต่างประเทศ



ญี่ปุ่น
3 คน



เกาหลีใต้
3 คน



พนักงาน
4 คน



ช่างเทคนิค
5 คน



ไต้หวัน
5 คน



อื่นๆ
3 คน



คนงานเกษตร
2 คน



อื่นๆ
3 คน

การตรวจสอบการทำงานของ คนต่างด้าว ประจำเดือนมกราคม 2569

ตรวจสอบนายจ้าง / สถานประกอบการ



การดำเนินคดี นายจ้าง/สถานประกอบการ/แรงงานต่างด้าว



ข้อมูลข่าวสาร ประชาสัมพันธ์





กรมการจัดหางานรับสมัครคนหางานไปทำงานในไต้หวัน

บริษัท TRIPOD TECHNOLOGY CORP.

เปิดรับสมัครวันที่ 17 - 19 กุมภาพันธ์ 2569

ตำแหน่งพนักงานผลิตแผงวงจรไฟฟ้า (PCB) จำนวน 40 อัตรา
(เพศชาย 25 อัตรา เพศหญิง 15 อัตรา)

อัตราค่าจ้าง



ค่าจ้าง 29,500 เหรียญไต้หวันต่อเดือน
หรือประมาณ 29,275 บาท

คุณสมบัติผู้สมัคร

รัฐบาลจัดส่งเท่านั้น

- เพศชาย วายุ 20 - 40 ปีบริบูรณ์ ส่วนสูง 160 - 175 เซนติเมตร
- เพศหญิง วายุ 20 - 35 ปีบริบูรณ์ ส่วนสูง 150 - 165 เซนติเมตร
- สำเร็จการศึกษาระดับมัธยมศึกษาตอนต้นขึ้นไป (ม.3)
- ระดับสายตาสปกติ และตาไม่บวมใส
- สมรรถภาพการได้ยิน หูทั้งสองข้างควรได้ยินในระดับปกติ 0 - 20 เดซิเบล
- ไม่แพ้กลิ่นสารเคมีและไม่แพ้ยาเคมี
- มีประสบการณ์การทำงานด้านแผงวงจรไฟฟ้า (PCB) จะได้รับการพิจารณาเป็นพิเศษ



ประกาศรับสมัคร



www.doe.go.th/overseas



แรงงานไทยไปต่างประเทศโดยรัฐจัดส่ง



02-2451034





รับสมัครคนงานเพื่อไปทำงานใน เขตบริหารพิเศษมาเก๊า

กับนายจ้างบริษัท COD RESORT LIMITED (ครั้งที่ 1/2569)

วันที่ 13-24 กุมภาพันธ์ 69



รายละเอียดงาน และคุณสมบัติของผู้สมัคร

ตำแหน่งงาน 20 ตำแหน่ง 63 อัตรา

1. ผู้ช่วยเซฟ (1 อัตรา)
2. เซฟเดอปาร์ตี/ระดับ 1 (2 อัตรา)
3. เดมี เซฟเดอปาร์ตี/ระดับ 2 (2 อัตรา)
4. คอมมิส/ระดับ 3 (2 อัตรา)
5. พนักงานบริการอาหารและเครื่องดื่ม (5 อัตรา)
6. หัวหน้าแผนกบริการอาหารและเครื่องดื่ม (2 อัตรา)
7. บัตเลอร์ (5 อัตรา)
8. หัวหน้าแผนกต้อนรับส่วนหน้า (1 อัตรา)
9. พนักงานต้อนรับส่วนหน้า (2 อัตรา)
10. พนักงานต้อนรับส่วนหน้า (3 อัตรา)
11. พนักงานอำนวยความสะดวก (1 อัตรา)
12. พนักงานทำความสะอาด (3 อัตรา)
13. พนักงานล้างจาน (2 อัตรา)
14. พนักงานลูกค้าสัมพันธ์ (5 อัตรา)
15. พนักงานต้อนรับลูกค้า (5 อัตรา)
16. พนักงานต้อนรับ, พนักงานยกสัมภาระ (5 อัตรา)
17. พนักงานนวดสปา (5 อัตรา)
18. พนักงานพัฒนาธุรกิจ (2 อัตรา)
19. พนักงานดูแลห้องพัก (5 อัตรา)
20. พนักงานทำความสะอาด (5 อัตรา)



คุณสมบัติผู้สมัคร

ทุกตำแหน่งต้องมีความสามารถสื่อสาร
ทางภาษา จีนกลาง จีนกวางตุ้ง และ
อังกฤษระดับดี และมีประสบการณ์การ
ทำงานที่เกี่ยวข้อง

ประกาศและรายละเอียดเพิ่มเติม



ประกาศกรมจัดหางาน

อัตราค่าจ้าง

ค่าจ้างต่อเดือน

เริ่มที่ 10,630 - 32,000 เหรียญมาเก๊า
หรือประมาณ 41,127 - 123,808 บาท



ประมวลภาพกิจกรรม ประจำเดือนมกราคม 2569





งานกิจกรรม จัดหางานจังหวัดฉะเชิงเทรา

จัดหางานฉะเชิงเทรา บูรณาการความร่วมมือ ตม.ฉะเชิงเทรา เสริมประสิทธิภาพ การบริหารจัดการแรงงานต่างด้าว

เมื่อวันที่ 8 มกราคม 2569 ณ ตรวจคนเข้าเมืองจังหวัดฉะเชิงเทรา นางสาวอนงค์นุช มีศิริ จัดหางานจังหวัดฉะเชิงเทรา พร้อมด้วยข้าราชการและเจ้าหน้าที่สำนักงานจัดหางานจังหวัดฉะเชิงเทรา เข้าพบ พันตำรวจเอก ณิชทรพงศ์ สุภาพร ผู้กำกับการตรวจคนเข้าเมืองจังหวัดฉะเชิงเทรา เพื่อหารือข้อราชการและประสานความร่วมมือด้านการบริหารจัดการแรงงานต่างด้าวในพื้นที่จังหวัดฉะเชิงเทรา



การหารือครั้งนี้มุ่งเน้นการบูรณาการการทำงานร่วมกันระหว่างหน่วยงานให้เป็นไปในทิศทางเดียวกันในการบริหารจัดการแรงงานต่างด้าวอย่างเป็นระบบ มีประสิทธิภาพและถูกต้องตามกฎหมาย รวมทั้งการแลกเปลี่ยนข้อมูลด้านสถานะคนต่างด้าว การอนุญาตทำงาน และการเข้า-ออกประเทศ เพื่อป้องกันและแก้ไขปัญหาการลักลอบทำงานโดยผิดกฎหมาย

ทั้งนี้ ความร่วมมือดังกล่าวจะช่วยเสริมสร้างกลไกการกำกับดูแลแรงงานต่างด้าวในพื้นที่ ตอบสนองความต้องการแรงงานของสถานประกอบการ อันจะนำไปสู่การพัฒนาเศรษฐกิจและสังคมของจังหวัดฉะเชิงเทราอย่างยั่งยืน

งานกิจกรรม จัดหางานจังหวัดฉะเชิงเทรา

ลงพื้นที่ตรวจเยี่ยมสถานประกอบการ ส่งเสริมสิทธิคนพิการตามมาตรา 35



จัดหางานฉะเชิงเทรา ลงพื้นที่ตรวจเยี่ยมสถานประกอบการ ส่งเสริมสิทธิคนพิการตามมาตรา 35

เมื่อวันที่ 19 มกราคม 2569 นางสาวอนงค์นุช มีศิริ จัดหางานจังหวัดฉะเชิงเทรา พร้อมด้วยเจ้าหน้าที่ฝ่ายส่งเสริมการจ้างงานทำ ลงพื้นที่ตรวจเยี่ยมและพบปะพูดคุยกับนายจ้างและคนพิการที่ได้รับสิทธิตามมาตรา 35 แห่งพระราชบัญญัติส่งเสริมและพัฒนาคุณภาพชีวิตคนพิการ พ.ศ.2550 และที่แก้ไขเพิ่มเติม (ฉบับที่ 2) พ.ศ.2556 ในพื้นที่อำเภอบางปะกง จังหวัดฉะเชิงเทรา รวม 3 แห่ง ได้แก่

1. บริษัท ชิโคนี พาวเวอร์ เทคโนโลยี (ประเทศไทย) จำกัด ตำบลท่าข้าม ประกอบกิจการผลิตและประกอบอุปกรณ์อิเล็กทรอนิกส์ จ้างงานตามมาตรา 33 จำนวน 15 คน และให้สิทธิตามมาตรา 35 จำนวน 3 คน โดยการจัดสถานที่จำหน่ายสินค้าหรือบริการ
2. บริษัท อลูเม็ท จำกัด ตำบลบางสมเด็จ ประกอบกิจการผลิตอลูมิเนียม ให้สิทธิตามมาตรา 35 จำนวน 5 คน โดยการจัดสถานที่จำหน่ายสินค้าหรือบริการ
3. บริษัท เดลต้า อีเลคโทรนิคส์ (ประเทศไทย) จำกัด (มหาชน) ตำบลบางวัว ประกอบกิจการผลิตชิ้นส่วนอิเล็กทรอนิกส์ ให้สิทธิตามมาตรา 35 จำนวน 43 คน โดยการจัดสถานที่จำหน่ายสินค้าหรือบริการ

งานกิจกรรม จัดหางานจังหวัดฉะเชิงเทรา

ถ่ายทอดแรงบันดาลใจ “ชีวิตเริ่มใหม่ได้ สร้างอาชีพได้ โดยไม่พึ่งยาเสพติด”



จัดหางานจังหวัดฉะเชิงเทรา ถ่ายทอดแรงบันดาลใจ “ชีวิตเริ่มใหม่ได้ สร้างอาชีพได้ โดยไม่พึ่งยาเสพติด”

เมื่อวันที่ 23 มกราคม 2569 นางสาวอนงค์นุช มีศิริ จัดหางานจังหวัดฉะเชิงเทรา ร่วมเป็นวิทยากรในโครงการ “สานสัมพันธ์น้อง-พี่ เสริมพลังต้านยาเสพติด รุ่นที่ 2” ซึ่งจัดโดยสำนักงานคุมประพฤติจังหวัดฉะเชิงเทรา ณ ห้องประชุมศูนย์ส่งเสริมและพัฒนาอาชีพการเกษตรจังหวัดฉะเชิงเทรา คุนยศึกษการพัฒนเขาหินซ้อนอันเนื่องมาจากพระราชดำริ อำเภอพนมสารคาม จังหวัดฉะเชิงเทรา มีผู้เข้ารับการอบรมจำนวน 40 คน

ในการบรรยาย จัดหางานจังหวัดฉะเชิงเทราได้ถ่ายทอดแนวคิด “ชีวิตเริ่มใหม่ได้ สร้างอาชีพได้ โดยไม่พึ่งยาเสพติด” มุ่งเน้นการสร้างอาชีพที่มั่นคงและยั่งยืน การเชื่อมั่นในคุณค่าของตนเอง และการใช้โอกาสที่ได้รับเพื่อเริ่มต้นชีวิตใหม่ พร้อมทั้งชวนผู้เข้ารับการอบรมร่วมทบทวนผลกระทบของยาเสพติดต่อชีวิต ว่ายาเสพติดให้อะไร และพรากอะไรไปจากชีวิต

นอกจากนี้ ยังเปิดโอกาสให้ผู้เข้ารับการอบรมได้แลกเปลี่ยนประสบการณ์ ความรู้สึก และเป้าหมายใหม่ของชีวิต เพื่อสร้างแรงบันดาลใจซึ่งกันและกัน และได้รับชมวีดิทัศน์เรื่องราวของบุคคลต้นแบบที่เคยพลาดพลังจากยาเสพติด แต่สามารถพลิกฟื้นชีวิตจนประสบความสำเร็จ สร้างพลังใจและความหวังในการดำเนินชีวิตอย่างมีคุณค่า โดยไม่หวนกลับไปยุ่งเกี่ยวกับยาเสพติดอีก



งานกิจกรรม จัดหางานจังหวัดฉะเชิงเทรา

ร่วมประชุมบูรณาการอำเภอท่าตะเกียบ สร้างเครือข่ายผู้นำชุมชนป้องกัน
การหลอกลวงไปทำงานต่างประเทศ



เมื่อวันที่ 3 กุมภาพันธ์ พ.ศ. 2569 ณ หอประชุมอำเภอท่าตะเกียบ จังหวัดฉะเชิงเทรา นางสาวอนงค์นุช มีศิริ จัดหางาน
จังหวัดฉะเชิงเทรา เข้าร่วมประชุมหัวหน้าส่วนราชการ คณะกรรมการบริหารงานอำเภอแบบบูรณาการ และกำนัน-
ผู้ใหญ่บ้าน อำเภอท่าตะเกียบ ครั้งที่ 2/2569 ประจำเดือนกุมภาพันธ์ 2569 โดยมีนางศิริรัตน์ ภัคดีศรี นายอำเภอท่า-
ตะเกียบ เป็นประธานการประชุม มีผู้เข้าร่วมประชุมจำนวนทั้งสิ้น 200 คน

ในการประชุม จัดหางานจังหวัดฉะเชิงเทราได้ประชาสัมพันธ์สร้างการรับรู้และความเข้าใจเกี่ยวกับการเดินทางไป
ทำงานต่างประเทศอย่างถูกต้องตามกฎหมาย พร้อมแนวทางการป้องกันการหลอกลวงและการลักลอบไปทำงานต่าง
ประเทศ ซึ่งเป็นกิจกรรมภายใต้โครงการป้องกันและแก้ไขปัญหาการค้ามนุษย์ด้านแรงงาน เพื่อสร้างเครือข่ายผู้นำชุมชน
ในการเผยแพร่ข้อมูลข่าวสารและป้องกันไม่ให้ประชาชนหรือผู้สนใจไปทำงานต่างประเทศถูกหลอกลวงหรือเอารัดเอา
เปรียบ นอกจากนี้ ยังได้ประชาสัมพันธ์เกี่ยวกับการทำงานของคนต่างด้าว การแก้ไขปัญหาการลักลอบทำงาน
งานที่ห้ามคนต่างด้าวทำ รวมถึงบทลงโทษของนายจ้างและแรงงานต่างด้าวที่ฝ่าฝืนกฎหมาย เพื่อให้ทุกภาคส่วนร่วมกัน
ป้องกันและแก้ไขปัญหาอย่างยั่งยืนต่อไป

ฝ่ายคุ้มครองคนหางานและควบคุม การทำงานของคนต่างด้าว



ฝ่ายคุ้มครองคนหางานและควบคุม การทำงานของคนต่างด้าว



นายพนพร กรังพานิช นักวิชาการแรงงานชำนาญการพิเศษ และเจ้าหน้าที่ฝ่ายตรวจและคุ้มครองคนหางาน ร่วมกับเจ้าหน้าที่กองทะเบียนจัดหางานกลางและคุ้มครองคนหางาน กรมการจัดหางาน กรุงเทพมหานคร กอ.รมน.จังหวัดฉะเชิงเทรา แรงงานจังหวัดฉะเชิงเทรา สวัสดิการและคุ้มครองแรงงานจังหวัดฉะเชิงเทรา ประกันสังคมจังหวัดฉะเชิงเทรา ทรัพยากรธรรมชาติและสิ่งแวดล้อมจังหวัดฉะเชิงเทรา ปลัดจังหวัดฉะเชิงเทรา ปกครองจังหวัดและสถานีตำรวจภูธรจังหวัดฉะเชิงเทรา ตรวจสถานประกอบการ และประชาสัมพันธ์สร้างการรับรู้การจ้างงานแรงงานต่างด้าวที่ถูกต้องตามกฎหมายว่าด้วยการบริหารจัดการการทำงานของคนต่างด้าว

อาชีพอิสระ



ไก่ผัดเม็ดมะม่วง



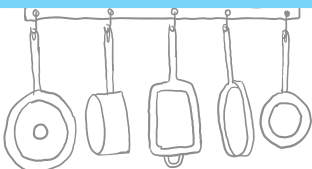
วัตถุดิบ/ ส่วนผสม

- เนื้อสะโพกไก่ (หันเต๋า) 1 ถ้วย
- เกลือป่น 1/4 ช้อนชา
- พริกไทยป่น 1/4 ช้อนชา
- แป้งสาลีอเนกประสงค์ 3 ช้อนโต๊ะ
- น้ำมันพืชสำหรับทอดไก่และผัด
- กระเทียมสับ 1 ช้อนโต๊ะ
- ผักกาดดองหวานแบบกระป๋อง (เอาเฉพาะเนื้อ) 1 กระป๋อง
- หอมใหญ่ หั่นเต๋า 1/4 ถ้วย
- พริกหวาน หั่นเต๋า 1/2 ถ้วย
- ซีอิ้วขาว 1/2 ช้อนโต๊ะ
- น้ำมันหอย 1 1/2 ช้อนโต๊ะ
- น้ำมันงา 1 ช้อนชา
- เม็ดมะม่วงหิมพานต์อบสุก (หรือคั่วสุก) 1/4 ถ้วย
- ต้นหอม 2 ต้น

วิธีทำ



1. เตรียมผักให้พร้อม โดยเริ่มจากหั่นต้นหอมเป็นท่อนสั้น ๆ หั่นพริกหวาน หอมใหญ่ และผักกาดดองกระป๋อง เป็นสี่เหลี่ยมลูกเต๋า เตรียมไว้
2. ทำไก่ทอดกรอบ โดยหันเนื้อสะโพกไก่เป็นชิ้น ๆ พอดีคำ นำไปเคล้าผสมกับเกลือป่นและพริกไทยป่น จากนั้นนำไปคลุกกับแป้งสาลีอเนกประสงค์ให้ทั่วเตรียมทอด
3. ใส่เนื้อไก่ชุบแป้งลงทอดในน้ำมันร้อน ๆ ใช้ไฟกลาง ทอดจนสุกเหลืองกรอบ ตักขึ้นพักให้สะเด็ดน้ำมัน เตรียมไว้
4. ใส่น้ำมันพืชเล็กน้อยลงในกระทะ ใส่กระเทียมลงไปเจียวให้พอหอม
5. ใส่ผักกาดดองลงไปผัด ตามด้วยหอมใหญ่ พริกหวาน และไก่ทอด ผัดพอเข้ากัน
6. ปรงรสด้วยซีอิ้วขาว น้ำมันหอย และน้ำมันงา จากนั้นใส่ต้นหอมและเม็ดมะม่วงหิมพานต์อบลงไป ผัดให้ส่วนผสมทั้งหมดเข้ากัน ตักใส่จาน พร้อมเสิร์ฟ



ขอบคุณข้อมูล

www.cooking.kapook.com

อาชีพอิสระ



ไส้กรอกชุบแป้งทอด (โป๊งเหน่ง)



วัตถุดิบ/ ส่วนผสม

- ไส้กรอก
- แป้งสาลีอเนกประสงค์ 200 กรัม
- แป้งข้าวเจ้า 30 กรัม
- ไข่ไก่ (เบอร์ 2) 2 ฟอง
- น้ำตาลทราย 80 กรัม
- นมสด 160 มิลลิลิตร
- ผงฟู 10 กรัม
- เกลือ 1/2 ช้อนชา
- กลิ่นวานิลลา 2 หยด
- น้ำมันปาล์ม (สำหรับทอด)



วิธีทำ

1. ผสมแป้งสาลีอเนกประสงค์ แป้งข้าวเจ้า ผงฟู และเกลือ แล้วคนส่วนผสมให้เข้ากัน
2. เตรียมชามผสมอีกใบ ใส่ไข่ไก่ แล้วตีไข่ให้เข้ากัน จากนั้นใส่น้ำตาลทรายลงไป คนให้ส่วนผสมพอเข้ากัน
3. ใส่นมสดลงไปนผสมไข่ไก่ แล้วคนจนน้ำตาลทรายละลายหมด
4. นำส่วนผสมไข่ไก่ ใส่ลงไปในแป้งที่เตรียมไว้ แล้วคนส่วนผสมให้เข้ากัน
5. นำไส้กรอกมาเสียบไม้
6. ตั้งกระทะให้น้ำมันร้อน จากนั้นลดไฟเหลือไฟกลางค่อนอ่อน
7. นำไส้กรอกที่เสียบไม้ไว้มาจุ่มแป้ง แล้วนำไปทอดในน้ำมัน หมุนไม้จิ้มแป้งพอ
8. พอแป้งเริ่มเหลืองทอง เอาขนมออกมาพัก แล้วชุบแป้งอีก 1 รอบ แล้วนำไปทอดซ้ำอีกครั้ง
9. ชุบแป้งซ้ำประมาณ 3-5 รอบแล้วแต่ความต้องการ พร้อมเสิร์ฟ

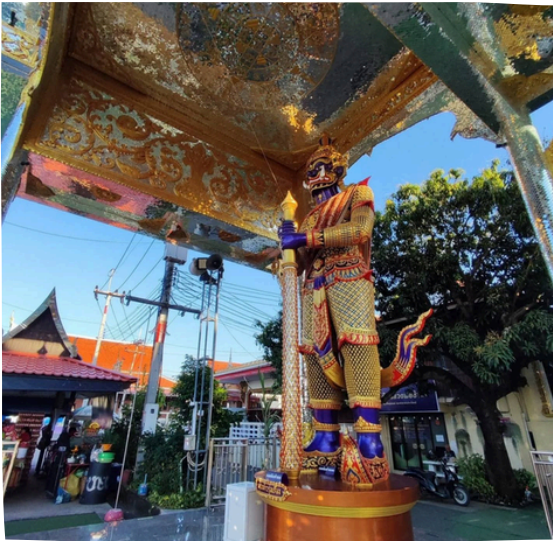


เคล็ดลับ (ไม่) ลับ

- เวลาทอดให้หมุนไม้ไปด้วย จะได้เป็นทรงกลมสวยงาม
- ไส้กรอกตัดปลายด้านให้เป็น 4 แฉก แล้วนำด้านปลายแฉกมาเสียบไม้ เวลาจุ่มแป้งหรือปลายแฉกไว้ พอทอดขนมจะเหมือนปลาหมึก



ฉะเชิงเทราพาเที่ยว



วัดจุกเหมอ

ที่อยู่: 7 ม.4 ต.คลองจุกกระเมอ อ.เมือง จ.ฉะเชิงเทรา 24000

สร้างมาตั้งแต่สมัย พระเจ้าปราสาททอง ในสมัย กรุงศรีอยุธยา แต่สำนักงานพระพุทธศาสนาแห่งชาติระบุว่าตั้งวัดเมื่อ พ.ศ. 2332 แต่เดิมเป็นวัดป่า มีสิ่งก่อสร้างคือ อุโบสถ ไม้เก่าและพระประธานองค์เก่าที่เป็นปูนปั้นก่ออิฐถือปูน แต่เดิมตั้งอยู่ริม แม่น้ำบางปะกง แต่เกิดการกัดเซาะของตลิ่งจึงได้ย้ายที่ตั้งวัดถึงสองครั้ง คือเมื่อ พ.ศ. 2409 และ พ.ศ. 2480 แล้วย้ายมาที่ตั้งปัจจุบันเมื่อ พ.ศ. 2504 อุโบสถหลังใหม่สร้างเมื่อ พ.ศ. 2475 ทั้งยังหล่อพระประธานองค์ใหม่พร้อมทั้ง พระโมคคัลลานะ และ พระสารีบุตร มีนามว่า หลวงพ่อโต สมปรารถนา ภายหลังได้รับบริจาคที่ดินจำนวน 343 ไร่ ที่ตำบลบึงเทพยา (ตำบลบางน้ำเปรี้ยว) อำเภอบางน้ำเปรี้ยว จังหวัดฉะเชิงเทรา

สิ่งศักดิ์สิทธิ์ในวัดคือ ท้าวเวสสุวรรณ 2 องค์ องค์ซ้ายมีนามว่า ท้าวรุ่งเรือง มีผิวกายสีม่วง องค์ขวามีนามว่า ท้าวร่ำรวย มีกายสีแดง ผู้ที่มามากจะขอเรื่องค้าขาย ขอให้ร่ำรวย ปัจจุบันวัดจุกเหมอ มีเจ้าอาวาสคือหลวงพ่อช่าง ซึ่งเป็นผู้สร้างรูปปั้นท้าวเวสสุวรรณอันโด่งดัง



วารสาร จัดหางานจังหวัดฉะเชิงเทรา ประจำเดือนกุมภาพันธ์ 2569

สำนักงานจัดหางานจังหวัดฉะเชิงเทรา

80/14-15 ม.2 ถ.สิริโสธร ต.โสธร อ.เมืองฉะเชิงเทรา จ.ฉะเชิงเทรา 24000

โทรศัพท์ 0-3851-4842-3, 08-8202-1265-6

โทรสาร 0-3851-5106

"คนไทย ต้องมีงานทำ"