



"คนไทย ต้องมีงานทำ"

Western Labour Market Situation

สถานการณ์ตลาดแรงงานภาคตะวันตก ปีที่ 18 ฉบับที่ 1 ประจำเดือนมกราคม 2569
ราชบุรี กาญจนบุรี สุพรรณบุรี นครปฐม สมุทรสาคร สมุทรสงคราม เพชรบุรี ประจวบคีรีขันธ์

บทสรุปการ....

สถานการณ์ตลาดแรงงานภาคตะวันตก เดือนธันวาคม 2568 มีความต้องการแรงงาน จำนวน 4,527 อัตรา โดยมีความต้องการแรงงานบรรจุผลิตภัณท์ด้วยมือมากที่สุด ร้อยละ 44.29 ส่วนอุตสาหกรรมที่มีความต้องการแรงงานมากที่สุด คือ อุตสาหกรรมการผลิตชิ้นส่วนและอุปกรณ์เสริมสำหรับยานยนต์ ร้อยละ 16.17

สำหรับแรงงานที่เดินทางไปทำงานต่างประเทศ ลดลงร้อยละ 23.42 เมื่อเปรียบเทียบกับช่วงเดียวกันของปีก่อน ส่วนการทำงานของคนต่างด้าว จำนวน 267,706 คน ลดลงร้อยละ 55.13 เมื่อเปรียบเทียบกับช่วงเดียวกันของปีก่อน


ติดตามรายละเอียดของเนื้อหาสาระได้ภายในเล่ม หากท่านมีข้อคิดเห็นหรือข้อเสนอแนะสามารถแจ้งได้ที่ e-mail : lm_rbr@doe.go.th

อุตสาหกรรมการผลิตชิ้นส่วนและ
อุปกรณ์เสริมสำหรับยานยนต์
มีความต้องการมากที่สุด

CONTENTS สารบัญ


สถานการณ์
การว่างงาน
และการเลิกจ้าง
หน้า 2


ภาวะความต้องการ
แรงงาน
หน้า 3


การเดินทาง
ไปทำงาน
ต่างประเทศ
หน้า 4


การทำงานของ
คนต่างด้าว
หน้า 4

ที่ปรึกษา...

นางสาวสุจิตรา ขจรกิตติการ
ผู้อำนวยการกองบริหารข้อมูลตลาดแรงงาน

จัดทำโดย...

ศูนย์บริหารข้อมูลตลาดแรงงานภาคตะวันตก
ศาลากลางจังหวัดราชบุรี (หลังเก่า) ชั้น 1
ตำบลหน้าเมือง อำเภอเมือง จังหวัดราชบุรี 70000
โทรศัพท์ 0 3232 6458 โทรสาร 0 3232 6082
อีเมล lm_rbr@doe.go.th
www.doe.go.th/lmi_ratchaburi



Website



แบบสอบถามความพึงพอใจ

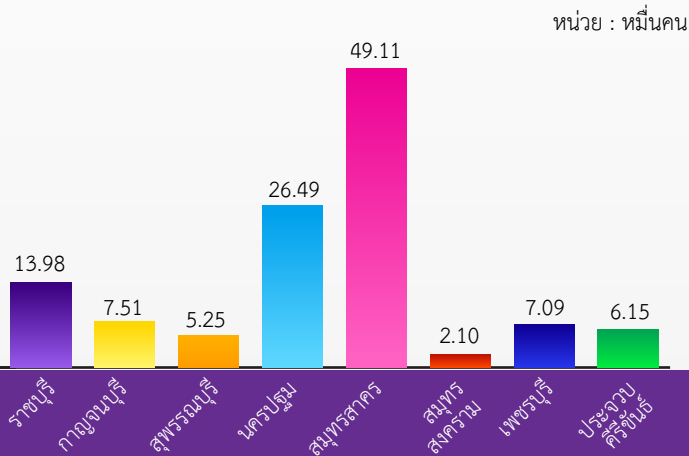


สถานการณ์การว่างงาน และการเลิกจ้าง

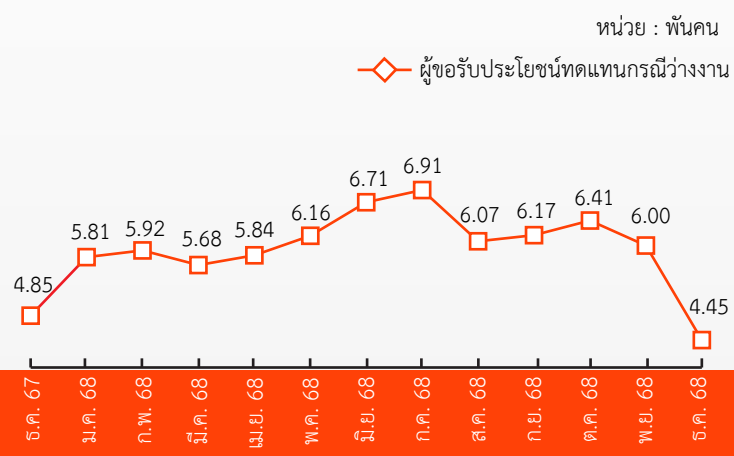
01

สถานการณ์การว่างงานและการเลิกจ้างในภาคตะวันตก ณ เดือนธันวาคม 2568 มีผู้ประกันตนในระบบประกันสังคม (มาตรา 33) จำนวน 1,176,788 คน และมีผู้ประกันตนขึ้นทะเบียนขอรับประโยชน์ทดแทนกรณีว่างงาน จำนวน 4,449 คน คิดเป็นร้อยละ 0.38 ของผู้ประกันตนมาตรา 33 เมื่อเปรียบเทียบกับช่วงเดียวกันของปีก่อน พบว่า มีผู้ขอรับประโยชน์ทดแทนลดลง จำนวน 402 คน คิดเป็นร้อยละ 8.29 โดยสาเหตุการว่างงานมาจากการลาออก มากที่สุด ร้อยละ 84.69 รองลงมาคือ การเลิกจ้าง ร้อยละ 11.51 และสิ้นสุดสัญญาจ้าง ร้อยละ 3.80

ผู้ประกันตน (ม.33) จำแนกรายจังหวัด



ผู้ขอรับประโยชน์ทดแทนกรณีว่างงาน



ผู้ขอรับประโยชน์ทดแทนกรณีว่างงาน จำแนกตามสาเหตุ เดือนธันวาคม 2568 จำนวน 4,449 คน

1 เลิกจ้าง 512 คน

📉 ลดลง 29.77% เทียบกับ ธ.ค.67 729 คน
 📉 ลดลง 53.54% เทียบกับ พ.ย.68 1,102 คน

สาเหตุที่ถูกเลิกจ้าง

1. ลดจำนวนพนักงาน 208 คน
2. นายจ้างยกเลิกสัญญาจ้าง 195 คน
3. สถานประกอบการปิดกิจการ 109 คน

2 ลาออก 3,768 คน

📉 ลดลง 5.18% เทียบกับ ธ.ค.67 3,974 คน
 📉 ลดลง 18.37% เทียบกับ พ.ย.68 4,616 คน

สาเหตุที่ลาออกจากงาน

1. ต้องการเปลี่ยนงานใหม่ 1,899 คน
2. ประกอบอาชีพอิสระ 1,168 คน
3. รักษาตัวเนื่องจากเจ็บป่วย 414 คน
4. พักผ่อน 287 คน

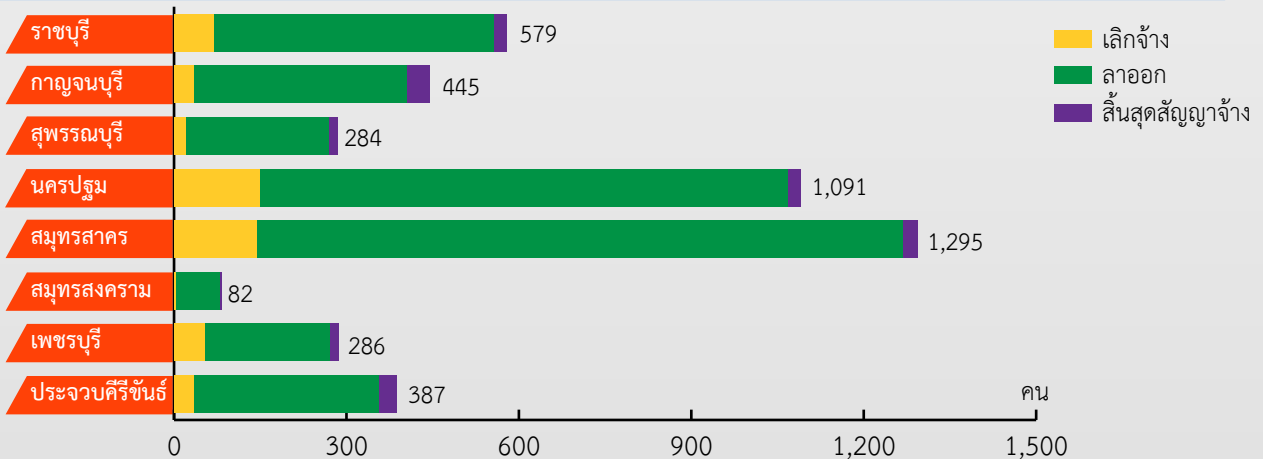
3 สิ้นสุดสัญญาจ้าง 169 คน

📈 เพิ่มขึ้น 14.19% เทียบกับ ธ.ค.67 148 คน
 📉 ลดลง 40.07% เทียบกับ พ.ย.68 282 คน

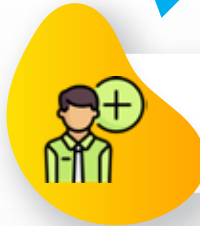
สาเหตุที่สิ้นสุดสัญญาจ้าง

1. สิ้นสุดสัญญาจ้าง 169 คน

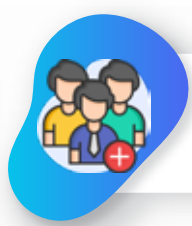
ผู้ขอรับประโยชน์ทดแทนกรณีว่างงาน จำแนกรายจังหวัด เดือนธันวาคม 2568 จำนวน 4,449 คน



ที่มา : สำนักงานประกันสังคม



ความต้องการ
แรงงาน
4,527 อัตรา



ผู้สมัครงาน
ที่มาใช้บริการ
2,012 คน



การบรรจุนาน
1,329 คน

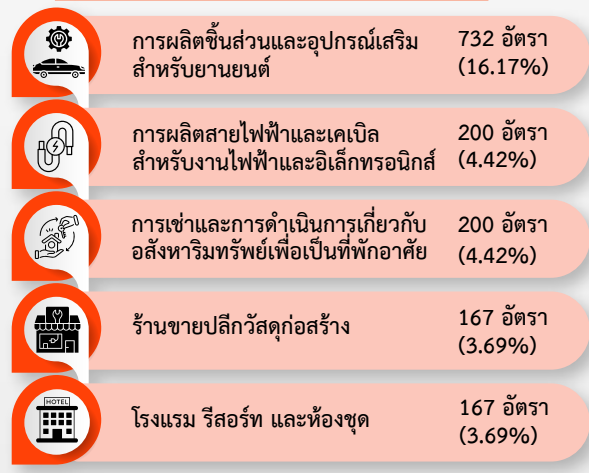
ข้อมูล ณ เดือนธันวาคม 2568 พบว่านายจ้าง/สถานประกอบการ แจ้งความต้องการแรงงานผ่านกรมการจัดหางาน มีจำนวน 4,527 อัตรา โดยอุตสาหกรรมการผลิตชิ้นส่วนและอุปกรณ์เสริมสำหรับยานยนต์ มีความต้องการแรงงานมากที่สุด จำนวน 732 อัตรา (ร้อยละ 16.17) รองลงมา ได้แก่ อุตสาหกรรมการผลิตสายไฟฟ้าและเคเบิลสำหรับงานไฟฟ้าและอิเล็กทรอนิกส์ และอุตสาหกรรมการเข้าและการดำเนินการเกี่ยวกับอสังหาริมทรัพย์เพื่อเป็นที่พักอาศัย มีจำนวนเท่ากัน คือ 200 อัตรา (ร้อยละ 4.42) อุตสาหกรรมร้านขายปลีกวัสดุก่อสร้าง และอุตสาหกรรมโรงแรม รีสอร์ท และห้องชุด มีจำนวนเท่ากัน คือ 167 อัตรา (ร้อยละ 3.69) ตามลำดับ

	ความต้องการแรงงาน (ตำแหน่งงานว่าง) 4,527 อัตรา	ธ.ค. 67 3,941 อัตรา ▲ เพิ่มขึ้น 14.87% จากช่วงเดียวกันของปีก่อน
		พ.ย. 68 4,539 อัตรา ▼ ลดลง 0.26% จากเดือนก่อน

ตำแหน่งงานที่แจ้งผ่านกรมการจัดหางาน 5 อันดับแรก ตามประเภทอาชีพ



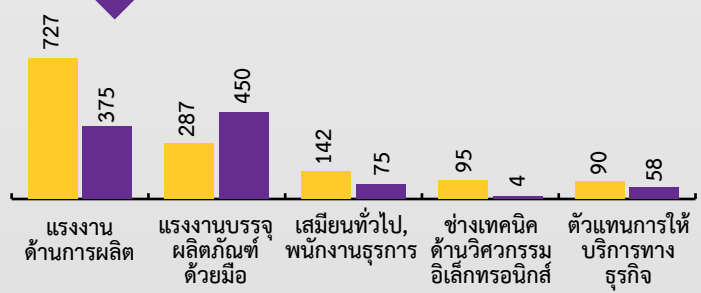
ตำแหน่งงานที่แจ้งผ่านกรมการจัดหางาน 5 อันดับแรก ตามประเภทอุตสาหกรรม



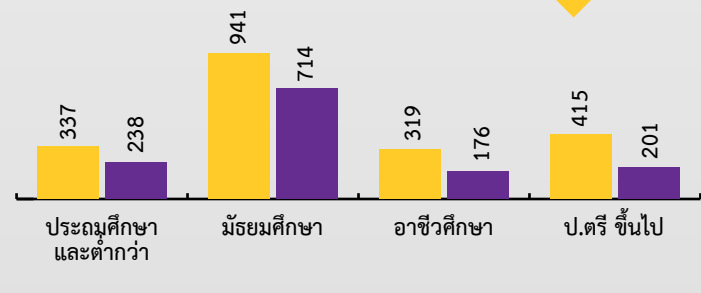
ผู้สมัครงานที่มาใช้บริการ และการบรรจุนาน ผ่านกรมการจัดหางาน

ข้อมูล ณ เดือนธันวาคม 2568 พบว่า ผู้สมัครงานที่มาใช้บริการผ่านกรมการจัดหางาน มีจำนวน 2,012 คน เพิ่มขึ้นจากช่วงเดียวกันของปีก่อน ร้อยละ 9.47 และการบรรจุนาน จำนวน 1,329 คน เพิ่มขึ้นจากช่วงเดียวกันของปีก่อน ร้อยละ 4.07 โดยผู้สมัครงานส่วนใหญ่จบการศึกษาระดับมัธยมศึกษา สำหรับอาชีพที่ผู้สมัครงานมีการบรรจุนานมากที่สุด คือ แรงงานบรรจุผลิตภัณฑ์ด้วยมือ

5 อันดับแรก จำแนกตามประเภทอาชีพ



จำแนกตามวุฒิการศึกษา



ที่มา : ระบบไทยมีงานทำ กรมการจัดหางาน

ข้อมูลจากกองบริหารแรงงานไทยไปต่างประเทศ ณ เดือนธันวาคม 2568 ภาคตะวันตกมีแรงงานเดินทางไปทำงานต่างประเทศ จำนวน 121 คน หรือร้อยละ 1.43 ของแรงงานที่เดินทางไปทำงานต่างประเทศทั้งหมด จำแนกเป็นการเดินทาง 5 วิธี จำนวน 65 คน และ RE-ENTRY จำนวน 56 คน

การเดินทางทุกประเภท จำนวน 121 คน

- ลดลง 23.42% จากช่วงเดียวกันของปีก่อน
- ลดลง 13.57% จากเดือนก่อน

จำแนกตามวุฒิการศึกษา



ประเทศที่มีผู้เดินทางไปทำงานสูงสุด 5 อันดับแรก



ไต้หวัน 21 คน



รัฐอิสราเอล 13 คน



สาธารณรัฐเกาหลี 9 คน



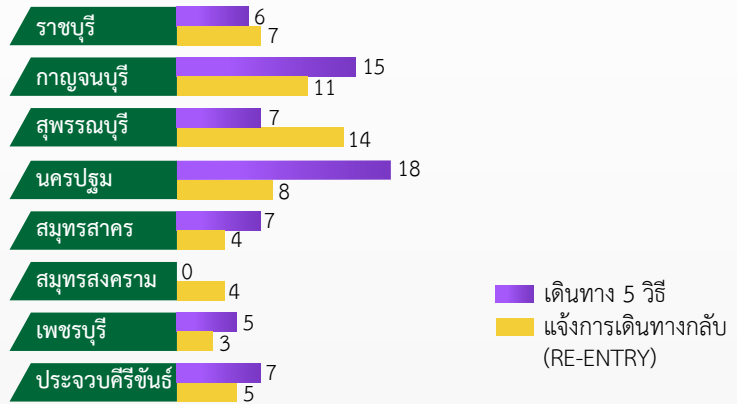
สาธารณรัฐอินโดนีเซีย 9 คน



ญี่ปุ่น 8 คน

ที่มา : กองบริหารแรงงานไทยไปต่างประเทศ

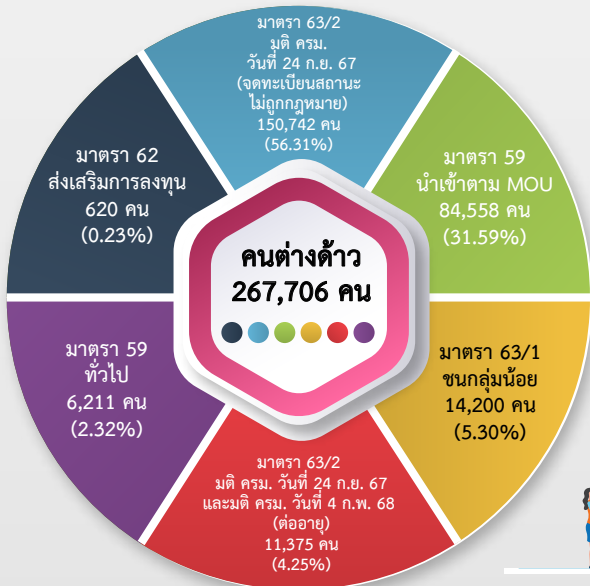
จำนวนการเดินทางไปทำงานต่างประเทศ จำแนกรายจังหวัด



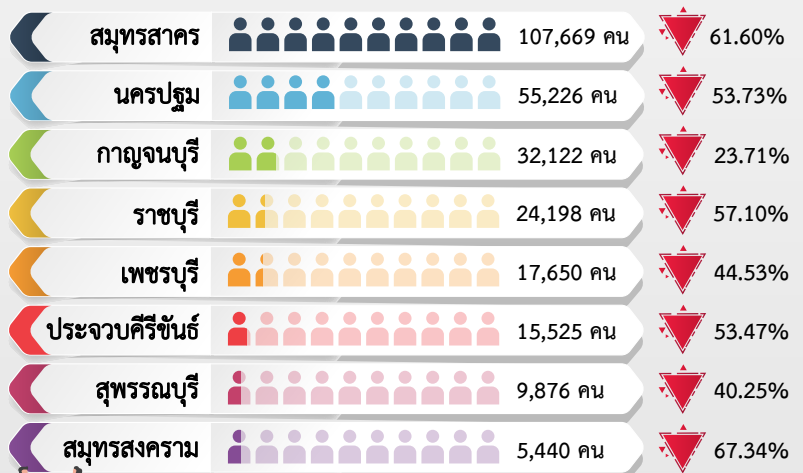
- ลดลง 55.13% จากช่วงเดียวกันของปีก่อน
- เพิ่มขึ้น 1.49% จากเดือนก่อน

ข้อมูลจากสำนักบริหารแรงงานต่างด้าว ณ เดือนธันวาคม 2568 ภาคตะวันตกมีคนต่างด้าวที่ได้รับอนุญาตทำงาน จำนวน 267,706 คน เพิ่มขึ้นจากเดือนก่อน จำนวน 3,926 คน แต่ลดลงจากช่วงเดียวกันของปีก่อน จำนวน 328,933 คน เนื่องจากในช่วงที่ผ่านมาแรงงานต่างด้าว ตามมติ ครม. 24 กันยายน 2567 และมติ ครม. 4 กุมภาพันธ์ 2568 อยู่ระหว่างการต่อใบอนุญาตทำงาน จึงทำให้คนต่างด้าวมีจำนวนลดลง

จำแนกตามประเภทการอนุญาตให้ทำงาน



จำแนกรายจังหวัด



เปรียบเทียบช่วงเดียวกันปีก่อน

ที่มา : สำนักบริหารแรงงานต่างด้าว

ขอเชิญติดตามรับฟังรายการวิทยุ “เพื่อนแรงงาน” ทาง สวท. AM 1593 KHz. จังหวัดราชบุรี ทุกวันพุธ เวลา 15.00 - 15.30 น.



- ศูนย์บริหารข้อมูลตลาดแรงงานภาคตะวันตก
- www.doe.go.th/lmi_ratchaburi
- www.facebook.com/LMIWestern
- YouTube ช่อง “Western LMI Station”
- TikTok ช่อง @Western LMI Station