



วารสาร

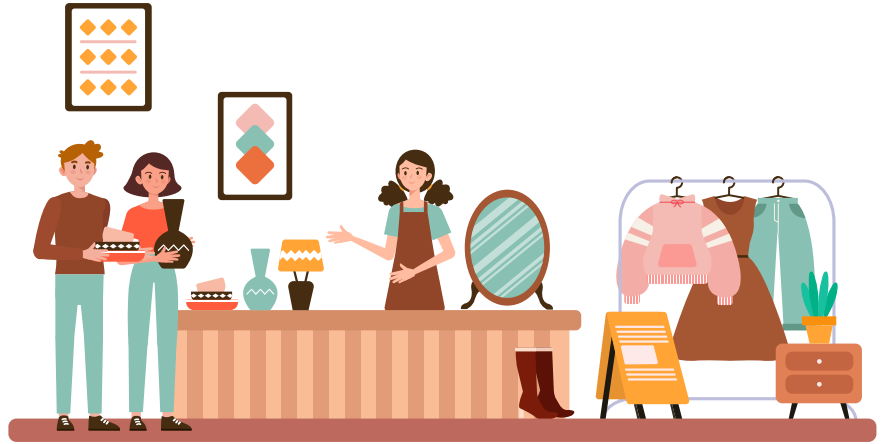
ปีที่ 18 ฉบับที่ 1 ประจำเดือนมกราคม 2569

สถานการณ์ตลาดแรงงานภาคกลาง Central Labour Market Situation

กรุงเทพมหานคร ~ สมุทรปราการ ~ นนทบุรี ~ ปทุมธานี ~ พระนครศรีอยุธยา ~ ชัยนาท ~ ลพบุรี ~ สระบุรี ~ สิงห์บุรี ~ อ่างทอง

อาชีพที่มีความต้องการแรงงานมากที่สุด 3 อันดับแรก

- พนักงานขายของหน้าร้านและพนักงานสาธิตสินค้า
- แรงงานบรรจุผลิตภัณฑ์
- ตัวแทนฝ่ายขายด้านเทคนิคและการค้า



สารบัญ...

การว่างงานและการเลิกจ้าง	2
ภาวะความต้องการแรงงาน	2
ภาวะการลงทุน	3
การไปทำงานต่างประเทศ	4
การทำงานของคนต่างด้าว	4

บทบรรณาธิการ...

สถานการณ์ตลาดแรงงานภาคกลาง ข้อมูลเดือนธันวาคม 2568 มีผู้ประกันตนมาขึ้นทะเบียนกรณีว่างงานผ่านกรมการจัดหางาน จำนวน 33,240 คน นายจ้าง/สถานประกอบการแจ้งความต้องการแรงงาน จำนวน 26,714 อัตรา อาชีพที่มีความต้องการแรงงานมากที่สุด คือ พนักงานขายของหน้าร้านและพนักงานสาธิตสินค้า สำหรับภาวะการลงทุนมีโรงงานขออนุญาตเปิดกิจการใหม่ลดลงร้อยละ 76.92 และการจ้างงานลดลงร้อยละ 87.69 การเดินทางไปทำงานต่างประเทศลดลงร้อยละ 9.87 คนต่างด้าวคงเหลือที่ยังทำงาน จำนวน 957,604 คน

หากท่านมีข้อคิดเห็นหรือข้อเสนอแนะ สามารถติดต่อได้ที่
E-mail : lmi@doe.go.th lmicenter@windowslive.com



เพจ Facebook <http://doe.go.th/lmia>

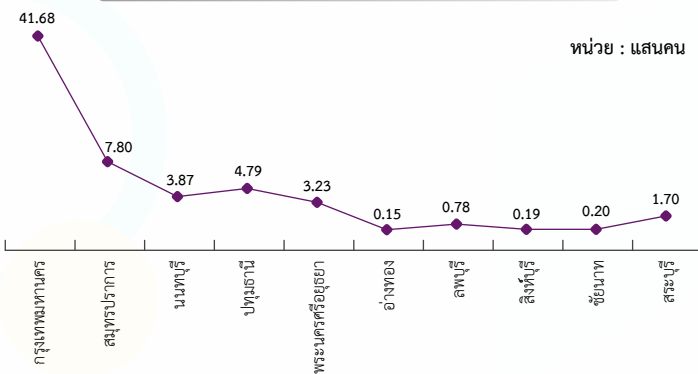
จัดทำโดย : ศูนย์บริหารข้อมูลตลาดแรงงานภาคกลาง
กองบริหารข้อมูลตลาดแรงงาน กรมการจัดหางาน

สถานการณ์การว่างงานและการเลิกจ้าง

สถานการณ์การว่างงานและการเลิกจ้างในภาคกลาง เดือนธันวาคม 2568 มีผู้ประกันตนในระบบประกันสังคม (มาตรา 33) จำนวน 6,439,558 คน และมีผู้ประกันตนมาขึ้นทะเบียนกรณีว่างงานผ่านกรมการจัดหางาน จำนวน 33,240 คน โดยสาเหตุการว่างงานมาจากการลาออกมากที่สุด จำนวน 25,985 คน คิดเป็นร้อยละ 78.17 เหตุผลส่วนใหญ่ คือ ต้องการเปลี่ยนงานใหม่ รองลงมา คือ การเลิกจ้าง จำนวน 6,077 คน ร้อยละ 18.28 สาเหตุจากสถานประกอบการต้องการลดจำนวนพนักงาน และสิ้นสุดสัญญาจ้าง จำนวน 1,178 คน ร้อยละ 3.54



ผู้ประกันตนมาตรา 33



สาเหตุการลาออก

1. ต้องการเปลี่ยนงานใหม่	13,739 คน
2. ประกอบอาชีพอิสระ	6,391 คน
3. รักษาตัวเนื่องจากเจ็บป่วย	2,994 คน
4. ต้องการพักผ่อน	2,861 คน

สาเหตุการถูกเลิกจ้าง

1. ลดจำนวนพนักงาน	2,626 คน
2. ยกเลิกสัญญาจ้าง	2,621 คน
3. ปิดกิจการ	830 คน

ภาวะความต้องการแรงงานภาคกลาง

ข้อมูลการให้บริการจัดหางานในประเทศของกรมการจัดหางาน เดือนธันวาคม 2568 พบว่า นายจ้าง/สถานประกอบการแจ้งความต้องการแรงงาน จำนวน 26,714 อัตรา สาขาอุตสาหกรรมที่มีความต้องการแรงงานมากที่สุด คือ การขายส่ง ฯ รองลงมา การขายปลีก ฯ โดยมีความต้องการผู้ที่จบการศึกษาระดับปริญญาตรีมากที่สุด



สาขาอุตสาหกรรมที่มีความต้องการแรงงานมาก 5 อันดับ

(หน่วย : อัตรา)

(37.83%) **10,105** การขายส่ง ยกเว้น ยานยนต์และจักรยานยนต์

(12.23%) **3,268** การขายปลีก ยกเว้น ยานยนต์และจักรยานยนต์

(10.28%) **2,745** การผลิตผลิตภัณฑ์อาหาร

(6.78%) **1,812** การบริการด้านอาหารและเครื่องดื่ม

(3.85%) **1,029** กิจกรรมการบริการรักษาความปลอดภัยและการสืบสวน

สาขาอาชีพที่มีความต้องการแรงงานมาก 5 อันดับ

(16.32%) **4,359** พนักงานขายของหน้าร้านและพนักงานสาธิตสินค้า

(7.07%) **1,888** แรงงานบรรจุผลิตภัณฑ์

(6.07%) **1,622** ตัวแทนฝ่ายขายด้านเทคนิคและการค้า

(5.44%) **1,453** ผู้ตรวจสอบด้านความปลอดภัย สุขภาพ และคุณภาพผลิตภัณฑ์

(4.47%) **1,194** แรงงานด้านการประกอบ

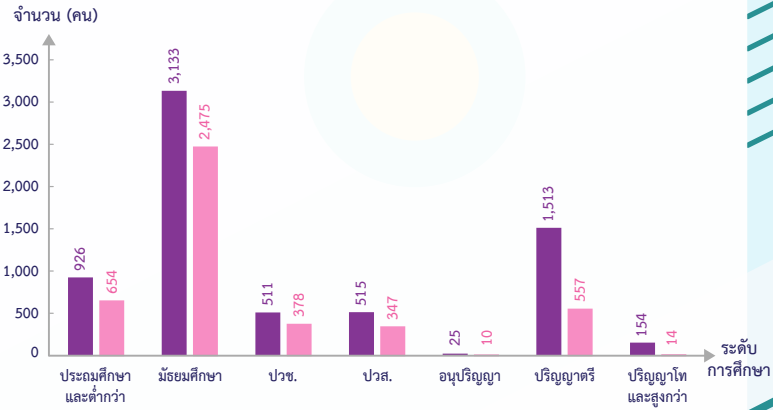
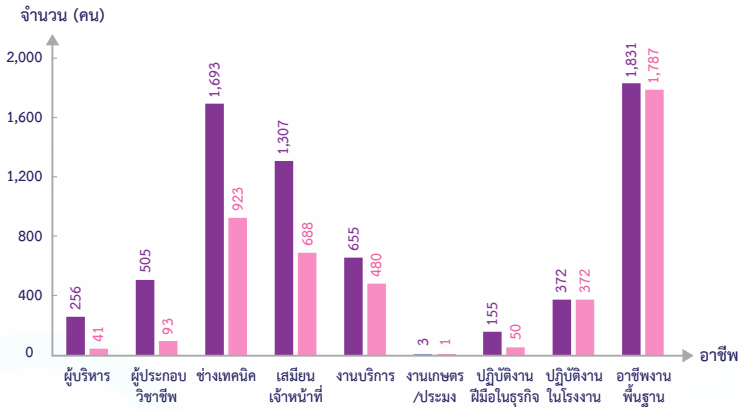
ผู้สมัครงานที่มาใช้บริการ และการบรรจุนงาน ผ่านกรมการจัดหางาน

ข้อมูลผู้สมัครงานที่มาใช้บริการผ่านกรมการจัดหางาน เดือนธันวาคม 2568 ภาคกลางมีผู้สมัครงาน จำนวน 6,777 คน ลดลงจากช่วงเดียวกันของปีก่อนร้อยละ 6.67 ส่วนการบรรจุนงาน จำนวน 4,435 คน เพิ่มขึ้นจากช่วงเดียวกันของปีก่อนร้อยละ 2.71 โดยผู้สมัครงานส่วนใหญ่จบการศึกษาระดับมัธยมศึกษา สำหรับอาชีพที่ผู้สมัครงานมีการบรรจุนงานมากที่สุด คือ แรงงานบรรจุนผลิตภัณฑ

จำแนกตามกลุ่มอาชีพ

■ ผู้สมัครงานที่มาใช้บริการ ■ การบรรจุนงาน

จำแนกตามระดับการศึกษา



ภาวะการลงทุน

ข้อมูลจากกรมโรงงานอุตสาหกรรม การลงทุนใน 10 จังหวัดภาคกลาง เดือนธันวาคม 2568 มีจำนวนโรงงานที่ได้รับอนุญาตให้เปิดกิจการใหม่ จำนวน 9 แห่ง ลดลงร้อยละ 76.92 จำนวนเงินลงทุน 677.33 ล้านบาท ลดลงร้อยละ 78.34 และการจ้างงานจำนวน 175 คน ลดลงร้อยละ 87.69 เมื่อเปรียบเทียบกับช่วงเดียวกันของปีก่อน โดยจังหวัดปทุมธานี และจังหวัดสระบุรี มีจำนวนโรงงานขอเปิดกิจการใหม่มากที่สุด

โรงงาน

9 แห่ง

ลดลงจากปีก่อน -76.92% (39 แห่ง)

ไม่มีการเปลี่ยนแปลงจากเดือนก่อน (9 แห่ง)

เงินลงทุน

677.33 ล้านบาท

ลดลงจากปีก่อน -78.34% (3,127.64 ลบ.)

ลดลงจากเดือนก่อน -37.06% (1,076.13 ลบ.)

การจ้างงาน

175 คน

ลดลงจากปีก่อน -87.69% (1,422 คน)

ลดลงจากเดือนก่อน -58.03% (417 คน)

โรงงานที่ได้รับการอนุญาตให้ประกอบกิจการใหม่



การจ้างงาน จำแนกตามประเภทกิจการ



ที่มา : กรมโรงงานอุตสาหกรรม

การไปทำงานต่างประเทศ

ข้อมูลจากกองบริหารแรงงานไทยไปต่างประเทศ แรงงานไทยใน 10 จังหวัดภาคกลาง ได้รับอนุญาตให้เดินทางไปทำงานต่างประเทศ เดือนธันวาคม 2568 จำนวน 493 คน จำแนกการเดินทาง 5 วิธี จำนวน 306 คน และ RE-ENTRY VISA จำนวน 187 คน เปรียบเทียบกับช่วงเดียวกันของปีก่อนลดลงร้อยละ 9.87 (547 คน) และเปรียบเทียบกับเดือนก่อนลดลงร้อยละ 11.96 (560 คน) โดยอาชีพที่แรงงานไทยไปทำงานมากที่สุด คือ คนงานทั่วไป รองลงมา นวดแผนโบราณ และวิศวกร ตามลำดับ

จำแนกตามประเภทการเดินทาง

✖ 5 วิธีเดินทาง

เดินทางด้วยตนเอง 41 คน

กรมการจัดหางานจัดส่ง 24 คน

นายจ้างพาไปทำงาน 61 คน

นายจ้างส่งไปฝึกงาน 12 คน

บริษัทจัดหางานจัดส่ง 168 คน



Re-entry visa

187 คน

จำแนกตามรายจังหวัด

กรุงเทพมหานคร 125
68

ลพบุรี 13
15

ชัยนาท 5
5

สมุทรปราการ 60
21

นนทบุรี 26
26

สระบุรี 8
14

ปทุมธานี 38
18

สิงห์บุรี 4
3

พระนครศรีอยุธยา 18
10

อ่างทอง 9
7

5 อันดับประเทศที่แรงงานไทยเดินทางไปทำงานมากที่สุด

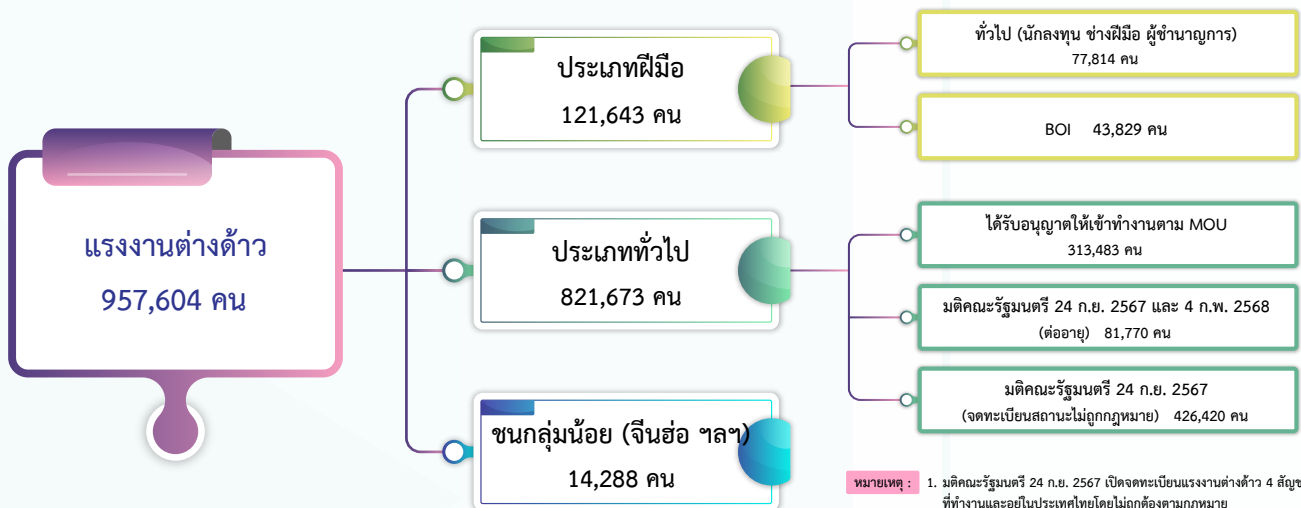


ที่มา : กองบริหารแรงงานไทยไปต่างประเทศ

การทำงานของคนต่างด้าว

คนต่างด้าวคงเหลือที่ทำงานใน 10 จังหวัดภาคกลาง ณ เดือนธันวาคม 2568 จำนวน 957,604 คน โดยเป็นแรงงานต่างด้าว 4 สัญชาติ (เมียนมา ลาว กัมพูชา และเวียดนาม) จำนวน 821,673 คน (ร้อยละ 85.81) คนต่างด้าวระดับฝีมือชำนาญการ จำนวน 121,643 คน (ร้อยละ 12.70) และชนกลุ่มน้อย/บุคคลพื้นที่สูง จำนวน 14,288 คน (ร้อยละ 1.49)

(หมายเหตุ : เป็นข้อมูลที่สำนักบริหารแรงงานต่างด้าวอยู่ระหว่างการดำเนินการต่ออายุตามมติ ครม. เมื่อวันที่ 24 กันยายน 2567 และมติ ครม. 4 กุมภาพันธ์ 2568)



หมายเหตุ : 1. มติคณะรัฐมนตรี 24 ก.ย. 2567 เปิดจดทะเบียนแรงงานต่างด้าว 4 สัญชาติ ที่ทำงานและอยู่ในประเทศไทยโดยไม่ต้องตามกฎหมาย
2. มติคณะรัฐมนตรี 4 ก.พ. 2568 ขยายระยะเวลาต่อใบอนุญาตทำงาน แรงงานต่างด้าว 4 สัญชาติ

ที่มา : สำนักบริหารแรงงานต่างด้าว