



# Smart Job News

## วารสารสำนักงานจัดหางานจังหวัดแพร่

ปีที่ 9 ฉบับที่ 10 ประจำเดือน ตุลาคม 2568



### อันปิยมหาราช อันนวมินทร์มหาราช

สำนักงานจัดหางานจังหวัดแพร่ น้อมรำลึกในพระมหากรุณาธิคุณ

พระบาทสมเด็จพระจุลจอมเกล้าเจ้าอยู่หัว พระปิยมหาราช

และ

พระบาทสมเด็จพระบรมชนกาธิเบศร มหาภูมิพลอดุลยเดชมหาราช บรมนาถบพิตร



## "ทักทาย ก่อนเปิดเล่ม"

Smart Job News วารสารสำนักงานจัดหางานจังหวัดแพร่ ปีที่ 9 ฉบับที่ 10 ประจำเดือน ตุลาคม 2568 ฉบับนี้ประกอบไปด้วย สถานการณ์ตลาดแรงงานจังหวัดแพร่ สถานการณ์แรงงานต่างด้าว ชาวประชาสัมพันธ์ งานต่างประเทศ อาชีพอิสระทำได้...ไม่ยากอย่างที่คิด ประชาสัมพันธ์การป้องกันยาเสพติดในกลุ่มแรงงาน ช่องทางการติดต่อสำนักงานฯ ตำแหน่งงานว่าง และกิจกรรมสำคัญในรอบเดือน ของสำนักงานจัดหางานจังหวัดแพร่

นางภัณฑิลา แก้วบุญเรือง  
จัดหางานจังหวัดแพร่

### สารบัญ

สารบัญ	หน้า
• สถานการณ์ตลาดแรงงานจังหวัดแพร่	1
• การขึ้นทะเบียนผู้ประกันตนกรณีว่างงาน	5
• สถานการณ์แรงงานต่างด้าว	6
• สถานการณ์แรงงานต่างประเทศ	7
• อาชีพอิสระ	8
• ประชาสัมพันธ์การป้องกันยาเสพติดในกลุ่มแรงงาน	9
• ช่องทางการติดต่อสำนักงาน	10
• ตำแหน่งงานว่าง	11
• กิจกรรมสำคัญในรอบเดือน	13



ศาลากลางจังหวัดแพร่ อาคาร 2 ชั้น 1  
ถ.ไชยบุรีณี ต.ในเวียง อ.เมือง จ.แพร่ 54000



www.doe.go.th/phrae  
E-mail : pre@doe.go.th



0 5451 1721  
0 5451 1807







## สรุปสถานการณ์ตลาดแรงงานจังหวัดแพร่

**นายจ้าง/สถานประกอบการ มีความต้องการแรงงานในตำแหน่งงาน** พนักงานฝ่ายผลิตมากที่สุด รองลงมา คือ พนักงานขาย, พนักงานขับรถยนต์, แม่บ้าน และช่างเทคนิค วุฒิการศึกษาที่มีความต้องการมากที่สุดคือ ประถมศึกษา และต่ำกว่ารองลงมา คือ มัธยมศึกษา และปวช.-ปวส./อนุปริญญาต่ำที่สุด โดยมีความต้องการแรงงานที่อยู่ในช่วงอายุ 18 - 24 ปี มากที่สุด

**ผู้สมัครงานมีความสนใจในตำแหน่งงาน** พนักงานฝ่ายผลิตมากที่สุด รองลงมา คือ พนักงานขับรถบรรทุก, ช่างเทคนิค, แม่บ้าน และพนักงานขาย วุฒิการศึกษาของผู้สมัครงานมากที่สุด คือ มัธยมศึกษา รองลงมา คือ ปวช.-ปวส./อนุปริญญา, ปริญญาตรี, ประถมศึกษาและต่ำกว่า และปริญญาโทต่ำที่สุด โดยผู้สมัครงานจะอยู่ในช่วงอายุ 40 - 49 ปี มากที่สุด

**การบรรจุงานในตำแหน่งงาน** พนักงานฝ่ายผลิตมากที่สุด รองลงมา คือ พนักงานขับรถยนต์, พนักงานขาย, พนักงานขับรถ/ส่งสินค้า และพนักงานบริการ วุฒิการศึกษาของผู้ที่ได้รับการบรรจุงานมากที่สุด คือ มัธยมศึกษา รองลงมา คือ ปวช.-ปวส./อนุปริญญา, ประถมศึกษา และต่ำกว่า และปริญญาตรีต่ำที่สุด โดยผู้ที่ได้รับการบรรจุงานจะอยู่ในช่วงอายุ 30 - 39 ปี มากที่สุด

จากข้อมูลข้างต้น สถานการณ์การมีงานทำของจังหวัดแพร่ ความต้องการแรงงานและการบรรจุงานยังมีความสอดคล้องกัน โดยสามารถบรรจุงานได้ตรงตามความต้องการของนายจ้างและผู้สมัครงาน **ซึ่งส่วนใหญ่เป็นแรงงาน ในตำแหน่งพนักงานฝ่ายผลิต วุฒิมัธยมศึกษาในระดับ มัธยมศึกษา ในช่วงอายุ 40 - 49 ปี**









## ส่วนผสม เนื้อหนึบ

- เนยสดจืด 85 กรัม
- ดาร์คช็อกโกแลต 70% 175 กรัม
- น้ำตาลทรายสำหรับเบเกอรี่ 160 กรัม
- ไข่ไก่ 2 ฟอง (เบอร์ 1 หรือ 2 เท่านั้น)
- กลิ่นวานิลลา 1/2 ช้อนชา
- แป้งสาลีเอนกประสงค์ 85 กรัม
- ผงโกโก้ 15 กรัม
- เกลือป่น 1/4 ช้อนชา



# อาชีพอิสระ

“ทำได้...ไม่ยากอย่างที่คิด”

## วิธีทำ

1. นำเนยและช็อกโกแลต ไปอุ่นในไมโครเวฟ เป็นเวลา 30 วินาที ให้เนยและช็อกโกแลตพอละลายดี
2. จากนั้นคนเนยและช็อกโกแลต ให้เข้ากันจนขึ้นเงา แล้วพักไว้ให้คลายร้อน
3. ร่อนแป้ง เกลือ และผงโกโก้ แล้วพักไว้
4. นำไข่และน้ำตาลทรายสำหรับทำเบเกอรี่ มาตีด้วยเครื่อง ให้น้ำตาลละลายดี ไข่ฟูและมีสีอ่อนลง



5. จากนั้นนำช็อกโกแลตที่พักไว้มาใส่ในชามผสม แล้วตีต่อให้เข้ากัน จากนั้นใส่กลิ่นวานิลลา แล้วตีต่ออีกสักพัก
6. ใส่แป้งที่ร่อนไว้ ผสมลงในส่วนผสมที่ตีไว้ แล้วคนให้เป็นเนื้อเดียวกัน
7. นำพิมพ์ขนาด 7x7 นิ้ว หรือ 8x8 นิ้ว ก็ได้ มารองด้วยกระดาษไขแล้ว เทแป้งบราวนี่ใส่พิมพ์ แล้วเกลี่ยให้หน้าเรียบ

8. วอร์มเตาอบล่วงหน้า ที่อุณหภูมิ 150-170 องศาเซลเซียส ประมาณ 15 นาที จากนั้นนำถาดขนมเข้าเตาอบ ตั้งอุณหภูมิ 170 องศาเซลเซียส ใช้เวลาอบ 25-30 นาที
9. เมื่อครบเวลา ให้ดูว่าแป้งสุกดีมั๊ย ด้วยการเอาไม้จิ้มฟันจิ้มลงไป ถ้าไม่มีแป้งเหลวๆ เกาะขึ้นมาแสดงว่าสุกดีแล้ว
10. นำถาดบราวนี่ออกมาวางบนตะแกรง พักให้คลายร้อน จึงนำบราวนี่ออกจากพิมพ์ แล้วหั่นเป็นชิ้นขนาดตามต้องการ



# โทษของบุหรี่

รู้ไว้... เลิกทันก่อนสาย!

## โทษของบุหรี่ต่อร่างกาย



**ระบบทางเดินหายใจ**

- เสี่ยงโรคถุงลมโป่งพอง
- ปอดอักเสบเรื้อรัง
- มะเร็งปอด



**หัวใจและหลอดเลือด**

- เพิ่มความดันโลหิต
- เสี่ยงโรคหัวใจวาย
- หลอดเลือดตีบ



**สมอง**

- ความจำแย่ลง
- เพิ่มความเสี่ยงโรคหลอดเลือดสมอง



**ช่องปาก**

- ฟันเหลือง
- กลิ่นปากแรง
- เสี่ยงมะเร็งช่องปาก



**ผลต่อคนรอบข้าง**

- ควันมือสองทำลายสุขภาพเด็กและคนใกล้ชิด

## สถิติที่น่าตกใจ



บุหรี่คร่าชีวิตคนไทยปีละกว่า **52,000 - 60,000 คน**



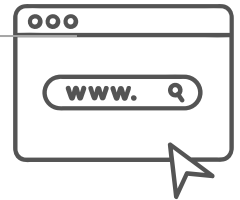
การสูบบุหรี่ลดอายุเฉลี่ยลงถึง **6 ปี**



คนรอบข้างได้รับสารพิษกว่า **7,000 ชนิด** จากควันบุหรี่



# รวมช่องทางการให้บริการ >>> สำนักงานจัดหางานจังหวัดแพร่



<https://linktr.ee/doephrae>

Linktree\*



- รวมการให้บริการต่าง ๆ ของ สำนักงานจัดหางานจังหวัดแพร่
- ประชาสัมพันธ์ ข้อมูลข่าวสาร ตำแหน่งงานว่าง และกิจกรรมต่าง ๆ
- สอบถามบริการต่าง ๆ แจ้งตำแหน่งงานว่าง
- ขั้นตอนการลงทะเบียนต่าง ๆ / คลังความรู้ด้านอาชีพ
- ระบบส่งเสริมการมีงานทำ (แบบทดสอบความพร้อมทางอาชีพ)



## ณ สำนักงานจัดหางานจังหวัดแพร่

ศาลากลางจังหวัดแพร่ อาคาร 2 ชั้น 1 ต.ไชยบุรี  
ต.ในเวียง อ.เมือง จ.แพร่ 54000  
โทรศัพท์ 054 - 511721, 054-511807  
E-mail : pre@doe.go.th





สถานประกอบการ (ประเภทกิจการ)	ตำแหน่งงาน/ จำนวน/ค่าจ้าง	คุณสมบัติ			สวัสดิการ/เงื่อนไข
		เพศ	อายุ	วุฒิ	
ร้านกัญม่วนใจ๋ สาขาเด่นชัย (จำหน่ายพืชสมุนไพรควบคุม) 298/10 ม.10 ต.แม่จิวะ อ.เด่นชัย จ.แพร่ (ชุมชนประตูล้านนา) โทร. 083-2492262	พนักงานหน้าร้าน 2 อัตรา 9,000 - 12,000 บาท/เดือน	หญิง	21 - 35 ปี	ปวส. ขึ้นไป	มีค่าคอมมิชชั่น, โบนัส เงินเดือนตามตกลง ทำงาน 11.00 - 21.00 น. ลักษณะงาน ขายสินค้า,แนะนำสินค้า มีประสบการณ์ด้านการขายสินค้า จะพิจารณาเป็นพิเศษ
บริษัท ศศิบุตร จำกัด (โรงแรมเขื่อนน่าน) (โรงแรม) 7/9 ถ.ศศิบุตร ต.โนนเวียง อ.เมืองแพร่ จ.แพร่ โทร. 054-524800	แม่บ้าน 1 อัตรา ตามตกลง	หญิง	30 - 50 ปี	ไม่จำกัด	ลักษณะงาน ทำความสะอาดบ้าน มีประสบการณ์พิจารณาเป็นพิเศษ เงินเดือนตามตกลง, เวลาทำงาน 08.00 - 17.00 น.
ร้าน นิว เอส เค อลูมิเนียม (จำหน่ายและติดตั้งอลูมิเนียม) 18/1 ถ.เหมืองฮิต ต.โนนเวียง อ.เมืองแพร่ จ.แพร่ โทร. 054-511613, 081-8853438	ช่างอะลูมิเนียม 1 อัตรา ตามตกลง	ชาย	ไม่จำกัด	ไม่จำกัด	ผ่านทดลองงานปรับค่าจ้าง (ขึ้นตามความสามารถ) วันทำงาน จันทร์-เสาร์
	ผู้ช่วยช่างอะลูมิเนียม 1 อัตรา ตามตกลง	ชาย	ไม่จำกัด	ไม่จำกัด	มีประสบการณ์จะพิจารณาเป็นพิเศษ
บริษัท เพจโซล่าเซลล์ จำกัด (รับติดตั้งแผงโซล่าเซลล์) 2/9 ม.7 ต.ทุ่งโฮ้ง อ.เมือง จ.แพร่ (ตรงข้ามศูนย์ฮอนด้า ทุ่งโฮ้ง) โทร. 064 - 2826465	ช่างไฟฟ้า 2 อัตรา ทดลองงาน 3 เดือน รายวัน 350 บาท ผ่านทดลองงาน ค่าจ้างเดือนละ 12,000 บาท	ชาย	20 - 35 ปี	ปวช. ขึ้นไป	- มีเบี่ยเลี้ยงกรณีออกหน้างาน - มีประกันสังคมให้ - มีงานเลี้ยงประจำปี - ขับรถยนต์ได้ - ไม่ติดโทรศัพท์มือถือ - สามารถทำงานนอกเวลาได้ - ถ้ามีประสบการณ์จะพิจารณาเป็นพิเศษ
ห้างหุ้นส่วนจำกัด เต็นตล เซอร์วิส (การขายส่งสินค้าทางเภสัชภัณฑ์และทางการแพทย์) 7 ม.7 ต.ร่องกวาง อ.ร่องกวาง จ.แพร่ โทร. 081-8051129	ผู้ช่วยฝ่ายช่าง 1 อัตรา ตามตกลง	ชาย	ไม่เกิน 30 ปี	ปวช. - ปวส. (สาขาไฟฟ้ากำลัง)	ประกันสังคมให้ และอื่น ๆ ขึ้นอยู่กับตำแหน่งหน้าที่ที่ปฏิบัติ หน้าที่รับผิดชอบ : ติดตามช่างซ่อม งานอุปกรณ์การแพทย์เครื่องทันตกรรม ตามโรงพยาบาลต่างๆ
บริษัท ไทยเอเชียโรซ์ โปรดักส์ จำกัด (ผลิตเส้นก๋วยเตี๋ยว) 239 ม.12 ต.ป่าเมต อ.เมืองแพร่ จ.แพร่ โทร. 054-627096, 088-5471166	พนักงานฝ่ายผลิต 20 อัตรา ตามตกลง				ประกันสังคมและสวัสดิการอื่น ๆ หยุด 1 วันต่อสัปดาห์ สามารถทำงานเป็นกะได้ ปฏิบัติงานตามขั้นตอนการทำงานของ แต่ละส่วนงาน ผลิตเส้นก๋วยเตี๋ยวอบแห้ง ควบคุม ดูแลคุณภาพของผลิตภัณฑ์ ทำงานให้ได้ตามเป้าหมายที่กำหนด



สถานประกอบการ (ประเภทกิจการ)	ตำแหน่งงาน/ จำนวน/ค่าจ้าง	คุณสมบัติ			สวัสดิการ/เงื่อนไข
		เพศ	อายุ	วุฒิ	
บริษัท โดยต้าแพร่หล่อตระกูล จำกัด (จำหน่ายรถยนต์โตโยต้าแพร่) 200 ม.3 ถ.ยันตรกิจโกศล ต.ร่องกาศ อ.สูงเม่น จ.แพร่ โทร. 054-660111 ต่อ 137	ที่ปรึกษาการขาย 3 อัตรา ตามตกลง	ชาย หญิง	23 - 35 ปี	ป.ตรี	- ประกันสังคม และสวัสดิการอื่น ๆ - ทำงาน วันจันทร์ - เสาร์ - เวลา 08.00 น. - 17.00 น. - มีประสบการณ์จะพิจารณาเป็นพิเศษ
บริษัท แพร่-น่าน สวรรค์ขนส่ง จำกัด (การขนส่งและขนถ่ายสินค้า) 125 ม.1 ต.แม่หลาย อ.เมือง จ.แพร่ โทร. 054-652654-5	พนักงานธุรการ/บัญชี 2 อัตรา 345 บาท/วัน	หญิง	18 ปี ขึ้นไป	ม.6 ขึ้นไป	- ประกันสังคม, OT - หยุดวันอาทิตย์ - ทำงาน 08.00 น. - 17.00 น. - มีประสบการณ์จะพิจารณาเป็นพิเศษ
บริษัท รมไม่ใหญ่ กรุ๊ป จำกัด (ร้านอาหาร) 234 ม.7 ต.ป่าเมต อ.เมือง จ.แพร่ โทร. 085-6177442	ผู้ช่วยผู้จัดการฝ่ายการตลาด 1 อัตรา ตามตกลง	ชาย หญิง	22 - 35 ปี	ปวส. ขึ้นไป	สามารถใช้คอมพิวเตอร์ได้ มีความรู้ประสบการณ์ด้านสื่อออนไลน์ ประกันสังคม / วันหยุดประจำปี วันหยุด 1 วัน/สัปดาห์ เวลาทำงานตามตกลง
ห้างหุ้นส่วนจำกัด เอสแอนด์เอสเคทีเซนแวร์ (ผลิตเครื่องใช้ในครัวเรือน) 121/2 ม.3 ต.วังธง อ.เมืองแพร่ จ.แพร่ โทร. 081-6720124	พนักงานคอมพิวเตอร์/การตลาด /โลฟิสต์ 2 อัตรา ตามตกลง	ชาย หญิง	20 ปี ขึ้นไป	ปวช. ขึ้นไป	ประกันสังคมและสวัสดิการอื่น ๆ หยุด 1 วัน/สัปดาห์, ทำงานเวลา 08.00 - 17.00 น. คุณสมบัติ : โลฟิสต์ขายสินค้า มีประสบการณ์พิจารณาเป็นพิเศษ
บริษัท ท็อปเซ็นเตอร์ จำกัด (ห้างสรรพสินค้า) 80/1 ถ.ราษฎร์อุทิศ ต.โนนเวียง อ.เมืองแพร่ จ.แพร่ โทร. 090-9073629	พนักงานโกดัง 2 อัตรา ตามตกลง	ชาย	25 - 40 ปี	ม.3 ขึ้นไป	ประกันสังคม, วันหยุด 1 วัน/สัปดาห์, เวลาทำงานตามตกลง ลักษณะงาน : จัดของ ส่งของ สามารถขับรถได้ มีใบขับขี่
ห้างหุ้นส่วนจำกัดสารจินดาพงศ์ (จำหน่ายไอศกรีมวอลล์แพร่) 18/24 ถ.เหมืองหลวง ต.โนนเวียง อ.เมือง จ.แพร่ โทร. 054-533888	พนักงานขับรถ 1 อัตรา 345 บาท/วัน	ชาย	25 ปีขึ้นไป	ม.6 ขึ้นไป	ประกันสังคม,เงินรางวัลการขาย มีใบขับขี่รถยนต์ หรือ ใบขับขี่ประเภท 2 หยุดวันอาทิตย์ เวลาทำงาน 8.00 - 17.00 น. มนุษย์สัมพันธ์ดี มีใจรักงานบริการ
บริษัท ประสพพัฒนาแพร่ จำกัด (การขายส่งปุ๋ยและเคมีภัณฑ์ทางการเกษตร) 145 ม.4 ต.ร่องกาศ อ.สูงเม่น จ.แพร่ โทร. 081-6721068	พนักงานขับรถ 6 ล้อ (ส่งของ/ยกของ) 1 อัตรา ตามตกลง	ชาย	ไม่เกิน 50 ปี	ไม่จำกัด	ประกันสังคม หยุด 1 วัน/สัปดาห์ ทำงานเวลา 08.00 - 17.00 น. มีใบอนุญาตขับขี่, ชยัน ชื่อสัตย์
	พนักงานยกสินค้า (ปุ๋ย) 1 อัตรา ตามตกลง	ชาย	18 ปีขึ้นไป	ไม่จำกัด	อดทน มีความรับผิดชอบ มีประสบการณ์พิจารณาเป็นพิเศษ

















## สำนักงานจัดหางานจังหวัดแพร่

### ที่ปรึกษา/อำนวยการจัดทำ

- นางกัญชลา แก้วบุญเรือง จัดหางานจังหวัดแพร่

### คณะผู้จัดทำ และบรรณารักษ์การ

- |                        |               |                             |
|------------------------|---------------|-----------------------------|
| นางสาวกฤตตินันท์       | ชมภูแสน       | นักจัดการงานทั่วไปชำนาญการ  |
| นางสาวกมลพร            | แซ่แท้        | นักวิชาการแรงงานปฏิบัติการ  |
| นางสาววาสนี            | ฟูมัน         | เจ้าพนักงานแรงงานปฏิบัติการ |
| นางรจนาพรรณ            | วรินทร์       | นักวิชาการแรงงาน            |
| นายยอดรัก              | สุภาวงศ์      | นักวิชาการแรงงาน            |
| นายนพดล                | กาวิวน        | นักวิชาการแรงงาน            |
| นายธีระยุทธ            | หินพรม        | นักวิชาการแรงงาน            |
| ว่าที่ร้อยตรีหญิงศศิภา | เหล่าคำมี     | นักวิชาการแรงงาน            |
| นายณัฐวุฒิ             | กาพันธ์สิทธิ์ | นักวิชาการแรงงาน            |
| นางสาวณัฐชยา           | แสงคำมา       | เจ้าพนักงานแรงงาน           |
| นางสาวรมิตา            | เบญจพัชรกุล   | เจ้าพนักงานแรงงาน           |