



# Smart Job News

## วารสารสำนักงานจัดหางานจังหวัดแพร่

ปีที่ 9 ฉบับที่ 12 ประจำเดือน ธันวาคม 2568



### วันชาติและวันพ่อแห่งชาติ 5 ธันวาคม 2568

วันคล้ายวันพระบรมราชสมภพของพระบาทสมเด็จพระบรมชนกาธิเบศร  
มหาภูมิพลอดุลยเดชมหาราช บรมนาถบพิตร

น้อมรำลึกในพระมหากรุณาธิคุณอันหาที่สุดมิได้  
ข้าพระพุทธเจ้า ข้าราชการ และเจ้าหน้าที่ สำนักงานจัดหางานจังหวัดแพร่

## "ทักทาย ก่อนเปิดเล่ม"

Smart Job News วารสารสำนักงานจัดหางานจังหวัดแพร่ ปีที่ 9 ฉบับที่ 12 ประจำเดือน ธันวาคม 2568 ฉบับนี้ประกอบไปด้วย สถานการณ์ตลาดแรงงานจังหวัดแพร่ สถานการณ์แรงงานต่างด้าว ข่าวประชาสัมพันธ์งานต่างประเทศ อาชีพอิสระทำได้...ไม่ยากอย่างที่คิด ประชาสัมพันธ์การป้องกันยาเสพติดในกลุ่มแรงงาน ช่องทางการติดต่อสำนักงานฯ ตำแหน่งงานว่าง และกิจกรรมสำคัญในรอบเดือน ของสำนักงานจัดหางานจังหวัดแพร่

นางภัณฑิลา แก้วบุญเรือง  
จัดหางานจังหวัดแพร่

### สารบัญ

### หน้า

- |  |    |
|--|----|
| • สถานการณ์ตลาดแรงงานจังหวัดแพร่               | 1  |
| • การขึ้นทะเบียนผู้ประกอบการที่ว่างงาน         | 5  |
| • สถานการณ์แรงงานต่างด้าว                      | 6  |
| • แรงงานไทยไปทำงานต่างประเทศ                   | 7  |
| • อาชีพอิสระ                                   | 8  |
| • ประชาสัมพันธ์การป้องกันยาเสพติดในกลุ่มแรงงาน | 9  |
| • ประชาสัมพันธ์วิธีป้องกันโรคโหลตาย            | 10 |
| • ช่องทางการติดต่อสำนักงาน                     | 11 |
| • ตำแหน่งงานว่าง                               | 12 |
| • กิจกรรมสำคัญในรอบเดือน                       | 14 |



ศาลากลางจังหวัดแพร่ อาคาร 2 ชั้น 1  
ถ.ไชยบุรี ๓.ในเวียง อ.เมือง จ.แพร่ 54000



www.doe.go.th/phrae  
E-mail : pre@doe.go.th



0 5451 1721  
0 5451 1807















# อาชีพอิสระ

“ทำได้...ไม่ยากอย่างที่คิด”



## กุ้งดุ้ง ทะเลแดง

### ส่วนผสม

- กุ้ง 2 กก.
- ปลาหมึก 2 กก.
- หอยหวาน 1 กก.
- หอยแมลงภู่นิวซีแลนด์ 1 กก.
- ปูม้า 2 กก.
- ผงปาปริก้า 1/2 ถ้วย
- พริกเผาพ่นท้ายนรสิงห์ขนาดกลาง 1 ขวด
- ซอสน้ำมันหอย 3 ช้อนโต๊ะ
- พริกผงตามชอบ
- น้ำปลาตามชอบ
- พลาสลีย์สำหรับโรย
- ออริกาโน่สำหรับโรย
- น้ำตาลทราย 3 ช้อนโต๊ะ
- กระเทียมสับละเอียด 20 กลีบ
- ข้าวโพด

### วิธีการทำ ทะเลดุ้ง



1. ล้างกุ้งให้สะอาด นำไปลวกให้สุกพักไว้
2. ตั้งกระทะ ใส่น้ำมันพริกเผาลงไปเล็กน้อย ใส่กระเทียมสับละเอียดลงผัดให้หอม ใส่น้ำพริกเผาที่เหลือ น้ำตาลทราย พริกผง ผงปาปริก้า ซอสน้ำมันหอย น้ำเปล่า เคี่ยวให้เข้ากัน ชิมรสตามชอบ
3. ใส่กุ้ง หอย ปู ปลาหมึก ที่ลวกลงไป คลุกเคล้าให้เข้ากัน เพิ่มข้าวโพดต้ม อาหารทะเลลวกได้ตามชอบ
4. โรยหน้าด้วยผงปาปริก้า ออริกาโน่ พลาสลีย์ พร้อมเสิร์ฟ



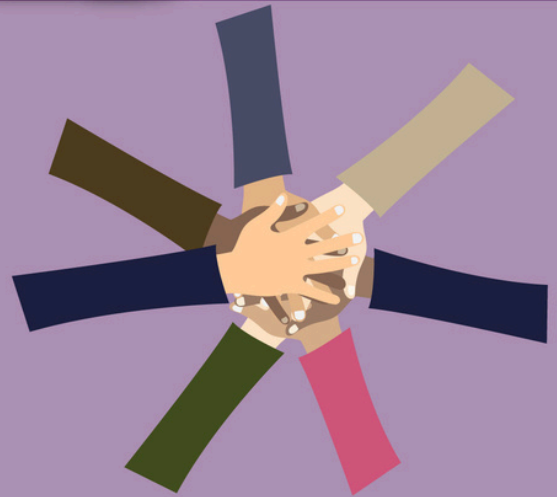
# พลังชุมชนเป็นพลังสำคัญ หยุดยั้งปัญหาเสพติดได้



ป้องกัน 04-05



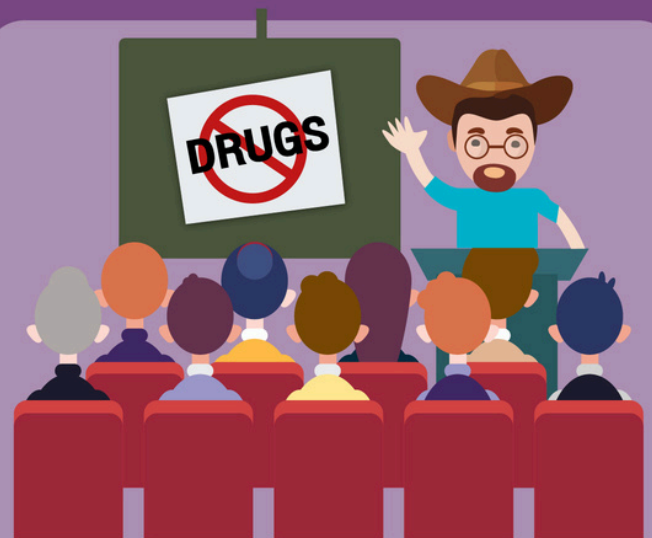
ปัญหาเสพติดในชุมชนต้องดำเนินการ  
ควบคู่กัน ทั้งป้องกัน ปรามปราม บำบัด  
เฝ้าระวัง และพัฒนาคุณภาพชีวิต



ปัญหาเสพติดต้องอาศัยการมีส่วนร่วม  
จากทุกฝ่าย ไม่มีใครสามารถแก้ไขได้  
โดยลำพัง



คนในชุมชนจะเข้าใจปัญหาดีที่สุด  
จึงเป็นผู้แก้ไขปัญหาได้ดีที่สุด และยั่งยืน



ควรเริ่มต้นจัดการปัญหาด้วยชุมชนเอง  
เป็นหลัก และต้องเชื่อมั่นในพลังของชุมชน  
ว่าจะแก้ปัญหาคได้



สามารถดูรายละเอียดเพิ่มเติมได้ที่ เว็บไซต์ สำนักงาน ป.ป.ส.  
<http://www.oncb.go.th>



สำนักงาน ป.ป.ส.  
สายด่วน ป.ป.ส. โทร.1386

ยุทธธรรมก้าวหน้า ประชามีส่วนร่วม

กระทรวงยุติธรรม



"คนไทย ต้องมีงานทำ"

# ไหลตาย

“ผีแม่หม้ายมาเอาตัวไป”  
หรือแค่ “หัวใจไม่แข็งแรง” ?



## หลับไม่ตื่น! เสี่ยงโรคไหลตาย

“โรคไหลตาย” หรือภาวะเสียชีวิตฉับพลันโดยไม่ทราบสาเหตุขณะหลับ ในทางการแพทย์เรียกภาวะนี้ว่า “หัวใจล้มเหลวเฉียบพลัน” เป็นโรคทางกรรมพันธุ์ที่ถ่ายทอดจากรุ่นสู่รุ่น ทางทางการแพทย์เรียกภาวะนี้ว่า กลุ่มอาการบรูгада (Brugada Syndrome) ที่เกิดขึ้นจาก ความผิดปกติทางพันธุกรรม ทำให้คลื่นไฟฟ้าหัวใจทำงานผิดปกติ หัวใจเต้นผิดจังหวะรุนแรง ส่วนใหญ่พบในผู้ชายมากกว่าผู้หญิง โดยเฉพาะช่วงอายุ 25 - 50 ปี ที่สุขภาพร่างกายแข็งแรง หรือไม่เคยเป็นโรคใด ๆ มาก่อนก็ตาม

**สาเหตุ!**  
อาจเกิดจาก



กรรมพันธุ์



ผู้ที่เป็นโรคหัวใจ



การใช้ยานอนหลับเป็นประจำ



ดื่มเครื่องดื่มที่มีแอลกอฮอล์เป็นประจำ



ขาดสารอาหารโพแทสเซียม/วิตามินบี1

## การป้องกัน

“ ควรตรวจสุขภาพหัวใจอย่างน้อยปีละ 1 ครั้ง โดยเฉพาะการตรวจคลื่นไฟฟ้าหัวใจ ”



ในการวินิจฉัยอายุรแพทย์โรคหัวใจจะทำการซักประวัติและการตรวจร่างกายพร้อมด้วยการตรวจคลื่นไฟฟ้าหัวใจ เพื่อดูลักษณะคลื่นไฟฟ้าหัวใจที่บ่งชี้กลุ่มอาการบรูгада



แพ็คเกจตรวจคลื่นหัวใจโรงพยาบาลบางปะกอก 3



**EST**

• การตรวจสมรรถภาพของหัวใจขณะออกกำลังกาย (Exercise Stress Test) ราคาพิเศษ 1900 บาท



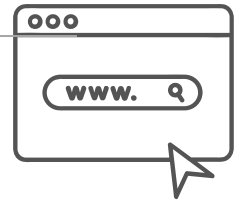
**ECHO**

• การตรวจหัวใจด้วยคลื่นเสียงสะท้อนความถี่สูง (echocardiography) ราคาพิเศษ 2500 บาท

สนับสนุนข้อมูลโดย : นพ.สันทิษฐา อากาศพิภพกุล อายุรแพทย์โรคหัวใจ เฉพาะทางสรีร-ไฟฟ้าหัวใจ ศูนย์การแพทย์ ศูนย์หัวใจ โรงพยาบาลบางปะกอก 3



# รวมช่องทางให้บริการ >>> สำนักงานจัดหางานจังหวัดแพร่



<https://linktr.ee/doephrae>

Linktree\*



- รวมการให้บริการต่าง ๆ ของ สำนักงานจัดหางานจังหวัดแพร่
- ประชาสัมพันธ์ ข้อมูลข่าวสาร ตำแหน่งงานว่าง และกิจกรรมต่าง ๆ
- สอบถามบริการต่าง ๆ แจ้งตำแหน่งงานว่าง
- ขั้นตอนการลงทะเบียนต่าง ๆ / คลังความรู้ด้านอาชีพ
- ระบบส่งเสริมการมีงานทำ (แบบทดสอบความพร้อมทางอาชีพ)



## ณ สำนักงานจัดหางานจังหวัดแพร่

ศาลากลางจังหวัดแพร่ อาคาร 2 ชั้น 1 ต.ไชยบุรี  
ต.ในเวียง อ.เมือง จ.แพร่ 54000  
โทรศัพท์ 054 - 511721, 054-511807  
E-mail : pre@doe.go.th





## สำนักงานจัดหางานจังหวัดแพร่

โทรศัพท์ 0 5451 1721, 0 5451 1807

ดูตำแหน่งงานว่าง  
ออนไลน์ ได้ที่...

สถานประกอบการ (ประเภทกิจการ)	ตำแหน่งงาน/ จำนวน/ค่าจ้าง	คุณสมบัติ			สวัสดิการ/เงื่อนไข
		เพศ	อายุ	วุฒิ	
ห้างหุ้นส่วนจำกัด ศศิภัสสร (การขายปลีกทางอินเทอร์เน็ต) 400/352-353 ม.9 ต.นาจักร อ.เมืองแพร่ จ.แพร่ โทร. : 063 - 2236644 คุณสมบัติ	พนักงานโลฟิสต์ 2 อัตรา 350 บาท/วัน (จ่ายเป็นรายสัปดาห์ ทุกวันเสาร์)	หญิง	20 ปี ขึ้นไป	ม.6 ขึ้นไป	ประกันสังคม หยุด 1 วัน/สัปดาห์ เวลาทำงานตามตกลง ลักษณะงาน - โลฟิสต์ขายสินค้า
โรงเรียนเจนต์พรีซิซเชอเวียร์แพร่ (โรงเรียนมัธยม) 505 ม.9 ถ.น้ำทอง ต.นาจักร อ.เมืองแพร่ จ.แพร่ โทร. : 098 - 6419562	ครูวิทยาศาสตร์ 2 อัตรา ตามตกลง	หญิง	23 ปี ขึ้นไป	ป.ตรี (วิทยาศาสตร์)	สวัสดิการตามตกลง หยุดวันเสาร์ และวันอาทิตย์ ต้องมีใบประกอบวิชาชีพครู
บริษัท ปัญญาการเกษตร จำกัด (จำหน่ายอุปกรณ์การเกษตร) 159/5/6 ถ.ยันตรกิจโกศล ต.โนนเวียง อ.เมืองแพร่ จ.แพร่ โทร. : 054 - 524474	พนักงานส่งสินค้า 2 อัตรา 370 บาท/วัน	ชาย	18 ปีขึ้นไป	ไม่จำกัด	ประกันสังคม, เบี้ยขยัน หยุด 1 วัน/สัปดาห์, ทำงานเวลา 08.00-17.00 น. สามารถขับรถยนต์เกียร์ธรรมดาได้ ถ้ามีใบขับขี่ประเภท 2 จะพิจารณาเป็นพิเศษ สุขภาพแข็งแรง สามารถแบกปุ๋ย ขนาด 50 กิโลกรัมได้
บริษัท พลกฤตเซอร์วิสเอ็นเนอร์ยี จำกัด (สถานีบริการน้ำมันเชื้อเพลิง) 195 ม.4 ต.ทุ่งไต้้ง อ.เมืองแพร่ จ.แพร่ โทร. : 081-8849411	พนักงานเติมน้ำมัน 5 อัตรา ตามตกลง	ชาย หญิง	ไม่เกิน 50 ปี	ไม่จำกัด	ชุดยูนิฟอร์ม, เงินเบิกฉุกเฉิน, ค่าโอทีค่ากะ, ประกันสังคม หยุด 1 วัน/สัปดาห์, สามารถทำงานเป็นกะได้ มีประสบการณ์พิจารณาเป็นพิเศษ เยื้องบริษัท ดึงเหล็กค้ำวัสดุก่อสร้าง จำกัด
บริษัท พลกฤตเซอร์วิสเอ็นเนอร์ยี จำกัด (สถานีบริการน้ำมันเชื้อเพลิง) 87 หมู่ 8 ต.นาจักร อ.เมือง จ.แพร่ โทร. : 081-8849411	พนักงานเติมน้ำมัน 5 อัตรา ตามตกลง	ชาย หญิง	ไม่เกิน 50 ปี	ไม่จำกัด	ชุดยูนิฟอร์ม, เงินเบิกฉุกเฉิน, ค่าโอทีค่ากะ, ประกันสังคม หยุด 1 วัน/สัปดาห์, สามารถทำงานเป็นกะได้ มีประสบการณ์พิจารณาเป็นพิเศษ ตรงข้ามแม็คโคร สาขาแพร่
บริษัท ซูพรีม คอปส์ จำกัด (วิจัยขยายพันธุ์ เมล็ดพันธุ์ข้าวโพด) 316/8 ม.5 ต.เด่นชัย อ.เด่นชัย จ.แพร่ โทร. : 054 - 060982	เจ้าหน้าที่ฝ่ายไร่ (จังหวัดแพร่) 1 อัตรา 12,000 บาท/เดือน	ชาย	25 - 40 ปี	ปวส. ขึ้นไป	ประกันสังคม ทำงานวันจันทร์ - วันเสาร์ เวลา 08.00 - 17.00 น. สามารถขับรถยนต์ได้ มีใบขับขี่ ลักษณะงาน - ติดตามดูแลแปลงผลิตต้นข้าวโพด ทั้งในและนอกสถานที่ และอื่น ๆ
ร้านทอฝืนหมูสดแพร่ (สาขาทุ่งไต้้ง) (จำหน่ายหมูสด) 312/29 ม.7 ต.นาจักร อ.เมือง จ.แพร่ โทร. : 093 - 1171414, 086 - 1962267	พนักงานสโตร์ 1 อัตรา 9,500 บาท/เดือน	ชาย	20 - 40 ปี	ม.3 ขึ้นไป	มีประกันสังคม สามารถทำงานเป็นกะได้ มีความรับผิดชอบสูง มีความซื่อสัตย์สุจริต มีความขยันหมั่นเพียร
ลอง เหล็ก เมทัลชีท (จำหน่ายวัสดุก่อสร้าง) 304 ม.6 ต.หัวอ้อ อ.สอง จ.แพร่ โทร. : 099 - 1603555, 092 - 1795900	พนักงานการตลาด 1 อัตรา 9,000 - 12,000 บาท/เดือน	ชาย หญิง	20 - 35 ปี	ปวส. ขึ้นไป	สวัสดิการ - ประกันสังคม, เบี้ยขยัน, โบนัสสิ้นปี คอมมิสชั่น, วันลาพักผ่อน คุณสมบัติ - มีมนุษยสัมพันธ์และมีบุคลิกภาพดี มีความละเอียดในการทำงาน - ตรงต่อเวลา สามารถทำงาน ภายใต้อุปสรรคกดดันได้ - ใฝ่รักบริการ/ประสบการณ์ด้านการขาย (จะรับพิจารณาเป็นพิเศษ)



## สำนักงานจัดหางานจังหวัดแพร่

โทรศัพท์ 0 5451 1721, 0 5451 1807

ดูตำแหน่งงานว่าง  
ออนไลน์ ได้ที่...

สถานประกอบการ (ประเภทกิจการ)	ตำแหน่งงาน/ จำนวน/ค่าจ้าง	คุณสมบัติ			สวัสดิการ/เงื่อนไข
		เพศ	อายุ	วุฒิ	
					ลักษณะงาน - สามารถคำนวณได้ จะพิจารณาเป็นพิเศษ - เช็คลดดอกเบี้ย (ทุกวัน) - สั่งจัดของตามบิล สั่งผลิต จัดของเรียงของ
โรงแรมมาร์คโฟร์เพลส (โรงแรม) 419 ม.9 ต.นาจักร อ.เมืองแพร่ จ.แพร่ โทร. : 054 - 627777 ต่อ 120	แม่บ้าน 1 อัตรา ตามตกลง	หญิง	ไม่เกิน 45 ปี	ไม่จำกัด	- ประกันสังคม และสวัสดิการอื่น ๆ โบนัสประจำปี หยุด 1 วัน/สัปดาห์, เวลาทำงานตามตกลง - มีประสบการณ์พิจารณาเป็นพิเศษ
ศูนย์กระจายน้ำดื่มเมธาเทนแพร่ (ศูนย์การกระจายสินค้าน้ำดื่มเมธาเทนแพร่) 145 ม.2 ต.ร่องพอง อ.เมืองแพร่ จ.แพร่ โทร. : 084-502-9333	พนักงานขายหน่วยรถ 1 อัตรา ตามตกลง	ชาย	ไม่เกิน 45 ปี	ไม่จำกัด	- ประกันสังคม และสวัสดิการอื่น ๆ หยุด 1 วัน/สัปดาห์, ทำงานเวลา 08.00 - 17.00 น. ลักษณะงาน ขายแนะนำสินค้า จัดส่ง สินค้าน้ำดื่ม
พิมที มีเดีย (การจัดพิมพ์จำหน่ายหรือเผยแพร่โบรชัวร์) 5/3 ถ.ศศิบุตร ต.ในเมือง อ.เมืองแพร่ จ.แพร่ โทร. : 080 - 4462464, 084 - 6247757	กราฟฟิก 2 อัตรา ตามตกลง	ชาย หญิง	20 - 35 ปี	ไม่จำกัดวุฒิ	ออกแบบ ใช้ระบบ Ai (ตามทันเทคโนโลยี) วันหยุด 1 วันต่อสัปดาห์
ร้านกาแฟซูการ์ ไบท์ (Sugar Bites) (ร้านอาหารและเครื่องดื่ม) 136/7 ถ.น้ำคือ ต.ในเมือง อ.เมืองแพร่ จ.แพร่ โทร. : 065 - 2059222	บาริสต้า 2 อัตรา 10,000 - 15,000 บาท/เดือน	ชาย หญิง	20 - 35 ปี	ม.6 ขึ้นไป	สวัสดิการ : - วันหยุด 1 วัน/สัปดาห์ - มีวันหยุดนักขัตฤกษ์เพิ่มให้ตามกฎหมาย แรงงานอีก 13วัน/ปี - ค่าคอมมิชชั่นยอดขายทุกไตรมาส (3 เดือน)/โบนัสเบี่ยชยัน 500 บาททุกเดือน - ประกันสังคม , โบนัสประจำปี ขึ้นเงินเดือนให้ทุกปีตามอายุงาน และความสามารถ - ช่วงทดลองงาน 350 บาท/วัน ผ่านทดลองงาน ปรับเป็นเงินเดือน
ร้านกัญม่วนใจ๋ สาขาเด่นชัย (จำหน่ายพืชสมุนไพรควบคุม) 298/10 ม.10 ต.แม่จั่วชะ อ.เด่นชัย จ.แพร่ โทร. : 083-2492262	พนักงานหน้าร้าน 2 อัตรา 9,000 - 12,000 บาท/เดือน	หญิง	21 - 30 ปี	ปวช. ขึ้นไป	มีค่าคอมมิชชั่น, โบนัส วันหยุดตามตกลง ทำงาน 11.00 - 21.00 น. ลักษณะงาน ขายสินค้า,แนะนำสินค้า มีประสบการณ์ด้านการขายสินค้า จะพิจารณาเป็นพิเศษ



# กิจกรรมในรอบเดือน

## สำนักงานจัดหางานจังหวัดแพร่



เมื่อวันที่ 5-6 พฤศจิกายน 2568 นางภัณฑิลา แก้วบุญเรือง จัดหางานจังหวัดแพร่ พร้อมเจ้าหน้าที่กลุ่มงานส่งเสริมการมีงานทำ ลงพื้นที่สำรวจผู้รับงานไปทำที่บ้าน เพื่อให้ความรู้เกี่ยวกับการรับงานไปทำที่บ้าน และเชิญชวนให้สมาชิกจดทะเบียนผู้รับงานไปทำที่บ้าน พร้อมทั้งแนะนำแพลตฟอร์มคนทำงานอิสระ จำนวน 4 แห่ง ณ อำเภอลอง จังหวัดแพร่

# กิจกรรมในรอบเดือน

## สำนักงานจัดหางานจังหวัดแพร่



เมื่อวันที่ 6 พฤศจิกายน 2568 นางภรณ์ทิลา แก้วบุญเรือง จัดหางานจังหวัดแพร่ มอบหมายเจ้าหน้าที่กลุ่มงานส่งเสริมการมีงานทำ ประสานความร่วมมือด้านการส่งเสริมการมีงานทำ และส่งเสริมการประกอบอาชีพให้กับผู้ต้องขังและผู้พ้นโทษเรือนจำจังหวัดแพร่ ตามโครงการประชารัฐร่วมสร้างงาน สร้างอาชีพให้ผู้ต้องขังและบันทึกความร่วมมือระหว่างเรือนจำจังหวัดแพร่ กับสำนักงานจัดหางานจังหวัดแพร่ ในการนี้ ได้ร่วมซักซ้อมความเข้าใจตามแนวปฏิบัติการให้บริการจัดหางาน และส่งเสริมการประกอบอาชีพสำหรับผู้ต้องขังและผู้พ้นโทษ ระหว่างผู้ปฏิบัติงานของทั้งสองหน่วยงาน และส่งมอบตำแหน่งงานว่างประจำเดือนตุลาคม - พฤศจิกายน 2568 เพื่อประชาสัมพันธ์แก่ผู้พ้นโทษ และญาติที่มาติดต่อราชการ ณ ศูนย์ประสานงานส่งเสริมการมีงานทำ เรือนจำจังหวัดแพร่





# กิจกรรมในรอบเดือน

## สำนักงานจัดหางานจังหวัดแพร่



วันที่ 11 พฤศจิกายน 2568 นางภัณฑิลา แก้วบุญเรือง จัดหางานจังหวัดแพร่ มอบหมายเจ้าหน้าที่กลุ่มงานส่งเสริมการมีงานทำ ชี้แจงและตรวจสอบการขอรับสิทธิตามมาตรา 35 แห่ง พ.ร.บ.ส่งเสริมและพัฒนาคุณภาพชีวิตคนพิการฯ ประเภทจัดสถานที่จำหน่ายสินค้าหรือบริการ จำนวน 1 ราย ณ ธนาคารเพื่อการเกษตรและสหกรณ์การเกษตร สาขาสูงเม่น จากการตรวจสอบพบว่า คนพิการมีความพร้อมที่จะรับสิทธิดังกล่าว โดยได้รับมูลค่าสิทธิและมีระยะเวลาดำเนินการ ตามที่กฎหมายกำหนด

# กิจกรรมในรอบเดือน

## สำนักงานจัดหางานจังหวัดแพร่



วันที่ 11 พฤศจิกายน 2568 นางภัณฑิลา แก้วบุญเรือง จัดหางานจังหวัดแพร่ มอบหมายให้เจ้าหน้าที่กลุ่มงานส่งเสริมการมีงานทำ ออกเยี่ยมนายจ้าง/สถานประกอบการ เพื่อสำรวจความต้องการจ้างงานและรวบรวมตำแหน่งงานว่างรองรับผู้สมัครงาน ตลอดจนเผยแพร่ประชาสัมพันธ์ภารกิจของสำนักงานฯ ในพื้นที่อำเภอสูงเม่น อำเภอเมืองแพร่ และอำเภอหนองม่วงไข่ จำนวน 7 แห่ง รับแจ้งตำแหน่งงานว่าง จำนวน 9 ตำแหน่ง 16 อัตรา





## สำนักงานจัดหางานจังหวัดแพร่

### ที่ปรึกษา/อำนวยการจัดทำ

- นางภคศิลา แก้วบุญเรือง จัดหางานจังหวัดแพร่

### คณะผู้จัดทำ และบรรณารักษ์

- |                        |               |                             |
|------------------------|---------------|-----------------------------|
| นางสาวกฤตตินันท์       | ชมภูแสน       | นักจัดการงานทั่วไปชำนาญการ  |
| นางสาวโชติกานต์        | ชูทรัพย์      | นักวิชาการแรงงานชำนาญการ    |
| นางสาวกมลพร            | แซ่แต่        | นักวิชาการแรงงานปฏิบัติการ  |
| นางสาววาสนี            | ฟูมัน         | เจ้าพนักงานแรงงานปฏิบัติการ |
| นางรณนาพรรณ            | วรินทร์       | นักวิชาการแรงงาน            |
| นายยอดรัก              | สุภาวรงค์     | นักวิชาการแรงงาน            |
| นายนพดล                | กาวิวน        | นักวิชาการแรงงาน            |
| นายธีระยุทธ            | หินพรม        | นักวิชาการแรงงาน            |
| ว่าที่ร้อยตรีหญิงศศิภา | เหล่าคำมี     | นักวิชาการแรงงาน            |
| นายณัฐวุฒิ             | กาพันธ์สิทธิ์ | นักวิชาการแรงงาน            |
| นางสาวณัฐชยา           | แสงคำมา       | เจ้าพนักงานแรงงาน           |
| นางสาวรมิตา            | เบญจพัชรกุล   | เจ้าพนักงานแรงงาน           |