



Smart Job News

วารสารสำนักงานจัดหางานจังหวัดแพร่

ปีที่ 10 ฉบับที่ 2 ประจำเดือน กุมภาพันธ์ 2569

ฉบับนี้พิเศษ

๒ กุมภาพันธ์

สำนักงานจัดหางานจังหวัดแพร่ ร่วมน้อมรำลึก

ในหลวงรัชกาลที่ ๙ ทรงพระปรีชาสามารถในด้านการประดิษฐ์
จนได้รับการจดสิทธิบัตร “กังหันน้ำชัยพัฒนา” และอื่นๆ อีกมากมาย
จนได้รับการยกย่องในฐานะ

“พระบิดาแห่งการประดิษฐ์ไทย”

"ทักทาย ก่อนเปิดเล่ม"

Smart Job News วารสารสำนักงานจัดหางานจังหวัดแพร่ ปีที่ 10 ฉบับที่ 2 ประจำเดือนกุมภาพันธ์ 2569 ฉบับนี้ประกอบไปด้วย สถานการณ์ตลาดแรงงานจังหวัดแพร่ สถานการณ์แรงงานต่างด้าว ข่าวประชาสัมพันธ์ งานต่างประเทศ อาชีพอิสระทำได้...ไม่ยากอย่างที่คิด ประชาสัมพันธ์การป้องกันยาเสพติดในกลุ่มแรงงาน ช่องทางการติดต่อสำนักงานฯ ตำแหน่งงานว่าง และกิจกรรมสำคัญในรอบเดือน ของสำนักงานจัดหางานจังหวัดแพร่

นางสาวบุญนิศา เมืองจันทร์
จัดหางานจังหวัดแพร่

สารบัญ

หน้า

• สถานการณ์ตลาดแรงงานจังหวัดแพร่	1
• การขึ้นทะเบียนผู้ประกอบการนี้ว่างงาน	5
• สถานการณ์แรงงานต่างด้าว	6
• สถานการณ์การไปทำงานต่างประเทศ	7
• อาชีพอิสระ	8
• ประชาสัมพันธ์การป้องกันยาเสพติดในสถานศึกษา	9
• ประชาสัมพันธ์โรคติดต่อเชื้อไวรัสซิกา	10
• ช่องทางการติดต่อสำนักงาน	11
• ตำแหน่งงานว่าง	12
• กิจกรรมสำคัญในรอบเดือน	14
• โครงการ 3 ม. (มีงาน มีเงิน มีวุฒิการศึกษา)	27



ศาลากลางจังหวัดแพร่ อาคาร 2 ชั้น 1
ถ.ไชยบุรี ๓.ในเวียง อ.เมือง จ.แพร่ 54000



www.doe.go.th/phrae
E-mail : pre@doe.go.th



0 5451 1721
0 5451 1807

อาชีพอิสระ “ทำได้...ไม่ยากอย่างที่คิด”



สุกี้โรล

1. นำใบผักกาดขาวไปต้มหรือลวกในน้ำร้อนให้อ่อนตัวลง
2. นำวุ้นเส้นและผักต่าง ๆ คลุกรวมกับหมูแล้วปรุงรส
3. นำเนื้อหมูที่หมักไว้แล้วมาห่อด้วยใบผักกาดขาว
4. ม้วนได้หลาย ๆ ชิ้นให้พับไว้รอใส่หม้อหนึ่ง
5. จัดวางในหม้อหนึ่งด้วยไฟปานกลางนาน 15 นาทีปิดฝาให้สนิท
6. หนึ่งสุกเอาออกมาเรียงพร้อมทานกับน้ำจิ้มสุกี้

ส่วนผสม

เนื้อหมู 300 กรัม
วุ้นเส้น 1 กำมือ
แครอทหั่นเต๋า 3 ช้อนโต๊ะ
ซอสเผ็ดหอม 2 ช้อนโต๊ะ
พริกไทย 1 ช้อนชา
ผงปรุงรส 1 ช้อนโต๊ะ
ใบผักกาดขาว 20 ใบ
น้ำจิ้มสุกี้ ตามใจชอบ





การป้องกัน ยาเสพติดในสถานศึกษา



1 สร้างภูมิคุ้มกัน

ปฐมวัย **พัฒนาทักษะสมอง**

เพื่อวางรากฐานภูมิคุ้มกันระยะยาว ด้วยความรู้เพื่อการบริหารจัดการชีวิต (Brain Executive Functions : EF) ให้เด็กรู้จักยับยั้งชั่งใจ ยังคิด ไตร่ตรอง ควบคุมอารมณ์ ยึดหยุ่น ปรับตัว

มัธยม **เสริมสร้างทักษะชีวิต**

ให้ความรู้ควบคู่คุณธรรม ส่งเสริมกิจกรรมเชิงสร้างสรรค์ กิจกรรมกลุ่มเพื่อน เครือข่ายเยาวชน การเสริมสร้างความภาคภูมิใจในตน

อุดมศึกษา **เสริมสร้างทักษะสังคม**

การมีจิตสำนึกรับผิดชอบต่อสังคม ส่งเสริมกิจกรรมจิตอาสา สร้างพลังการมีส่วนร่วม

2 ค้นหา

สำรวจ การสังเกต ค้นหา คัดกรอง โดยใช้ระบบดูแลช่วยเหลือนักเรียน

3 รักษา

กลุ่มเสี่ยง
ค่ายปรับเปลี่ยนพฤติกรรมกลุ่มเสี่ยง การให้คำปรึกษา ติดตาม เยี่ยมบ้าน

กลุ่มใช้ยาเสพติด
ร่วมมือกันอย่างใกล้ชิดระหว่างครู ผู้ปกครอง เจ้าหน้าที่สาธารณสุข ปรึกษาคณะคิด ปรับพฤติกรรม บำบัดในรูปแบบที่เหมาะสม สร้างค่านิยมใหม่ สถานศึกษาเปิดโอกาสให้เด็กเรียนต่อตามปกติ

4 เฝ้าระวัง

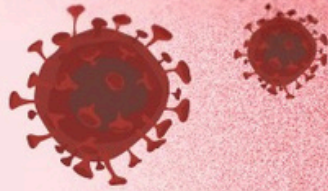
สอดส่อง เฝ้าระวัง เป็นหูเป็นตา ร่วมมือกันระหว่างครู นักเรียน ผู้ปกครอง ชุมชน หน่วยงานที่เกี่ยวข้อง

5 บริหารจัดการ

- ✓ การพัฒนาบุคลากร
- ✓ คณะทำงานที่เกี่ยวข้อง
- ✓ การจัดทำแผนงาน งบประมาณ
- ✓ การขับเคลื่อนกลไกคณะกรรมการ



ทำความรู้จัก



โรคติดเชื้อไวรัสนิปาห์

เป็นโรคติดต่อจาก **สัตว์สู่คน** เกิดจากการสัมผัสมูลสัตว์ และสารคัดหลั่งของสัตว์พาหะนำโรค คือ **ค้างคาวผลไม้** หรือ **สุกร** **ม้า** **แมว** **แพะ** และ **แกะ** ซึ่งรับเชื้อมาจาก **ค้างคาวผลไม้**

การติดต่อจากคนสู่คน

เกิดจากการสัมผัสสารคัดหลั่งของผู้ติดเชื้อ เช่น เลือด หรือน้ำลาย

การป้องกัน

- ล้างมือด้วยสบู่หลังสัมผัสสัตว์ โดยเฉพาะค้างคาวผลไม้
- ไม่รับประทานผลไม้ที่ตกพื้น โดยเฉพาะที่มีร่องรอยการกัดแทะ

อาการสำคัญ



ระยะแรกมีอาการคล้ายไข้หวัด และอาจเกิดอาการแทรกซ้อน เช่น ปอดบวม สมออักเสบ หากเข้ารับการรักษาล่าช้า อาจถึงขั้นเสียชีวิต

ประเทศไทยยังไม่มีรายงานพบผู้ป่วยโรคติดเชื้อไวรัสนิปาห์



ศูนย์บริการข้อมูลภาครัฐเพื่อประชาชน
(Government Contact Center)



1111



@GCC1111



GCC1111



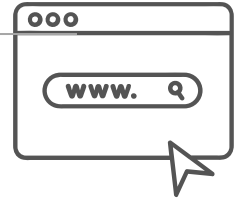
www.gcc.go.th



GCC_1111



ช่องทางการติดต่อสำนักงาน >>> สำนักงานจัดหางานจังหวัดแพร่



<https://linktr.ee/doephrae>

Linktree*



- รวมการให้บริการต่าง ๆ ของ สำนักงานจัดหางานจังหวัดแพร่
- ประชาสัมพันธ์ ข้อมูลข่าวสาร ตำแหน่งงานว่าง และกิจกรรมต่าง ๆ
- สอบถามบริการต่าง ๆ แจ้งตำแหน่งงานว่าง
- ขั้นตอนการลงทะเบียนต่าง ๆ / คลังความรู้ด้านอาชีพ
- ระบบส่งเสริมการมีงานทำ (แบบทดสอบความพร้อมทางอาชีพ)



ณ สำนักงานจัดหางานจังหวัดแพร่

ศาลากลางจังหวัดแพร่ อาคาร 2 ชั้น 1 ต.ไชยบุรี
ต.ในเวียง อ.เมือง จ.แพร่ 54000
โทรศัพท์ 054 - 511721, 054-511807
E-mail : pre@doe.go.th





สถานประกอบการ (ประเภทกิจการ)	ตำแหน่งงาน/ จำนวน/ค่าจ้าง	คุณสมบัติ			สวัสดิการ/เงื่อนไข
		เพศ	อายุ	วุฒิ	
บริษัท วี เอ็น สตีล อินเทอร์เน็ต จำกัด (หลังคาเหล็ก บี เค) แพร่ (ผลิตและจำหน่ายหลังคาเหล็ก) 207 ม.5 ต.ร่องพอง อ.เมืองแพร่ จ.แพร่ โทร. 085-0345444, 054-651844	พนักงานขาย/การตลาด 1 อัตรา ตามตกลง	ชาย หญิง	22 - 45 ปี	ปวช.ขึ้นไป	ประกันสังคม ทำงาน 08.00 - 17.00 น. , มีประสบการณ์จะพิจารณาเป็นพิเศษ
ห้างหุ้นส่วนจำกัด พีเจไอเอเซ็นเตอร์ (เช่าจำหน่ายเครื่องถ่ายเอกสาร) 91/16 ม.1 ต.เวียงทอง อ.สูงเม่น จ.แพร่ โทร. 081-9938464, 087-5753667	พนักงานบัญชี 1 อัตรา ตามตกลง	หญิง	27-30 ปี	ป.ตรี (บัญชี)	ประกันสังคม , ชุดยูนิฟอร์ม ทำงานวันจันทร์-วันเสาร์ เวลา 08.00 น. - 17.00 น. ทำบัญชีรับ - จ่าย ออกใบกำกับภาษี รับวางบิลและเก็บเอกสารบัญชี มีพื้นฐาน Express และปิดงาน ได้จะพิจารณาเป็นพิเศษ มีใบอนุญาตขับซั้รรถยนต์ - รถจักรยานยนต์
คุณชนัญฉิธา กวางอุเสน (ส่วนบุคคล) 131 ม.11 ต.เหมืองหม้อ อ.เมืองแพร่ จ.แพร่ โทร. 091 - 8595111	แม่บ้าน (ด่วน) 1 อัตรา 370 บาท/วัน	หญิง	35 - 45 ปี	ไม่จำกัด	ทำงานวันศุกร์, วันเสาร์และอาทิตย์ ทำงานเวลา 08.30 - 17.00 น. ลักษณะงาน : ทำความสะอาดบ้าน และงานอื่น ๆ ตามมอบหมาย มีประสบการณ์พิจารณาเป็นพิเศษ
บริษัท เดอะ วัน ทรานสปอร์ต แอนด์ เซอร์วิส จำกัด (การให้เช่าแบบลิสซิ่งยานยนต์ ชนิดรถบรรทุก และยานยนต์หนักอื่นๆ) 56 ม.5 ต.แม่หลาย อ. เมืองแพร่ จ.แพร่ โทร. 061-9789141 คุณต๋อย	พนักงานขับทรลเลอร์ 1 อัตรา ตามตกลง	ชาย	25 ปีขึ้นไป	ไม่จำกัด	คุณสมบัติ - สามารถใช้งานโทรศัพท์มือถือได้ ใช้งาน line เป็น - มีใบขับขี่ประเภท บ.2/บ.3/บ.4/ ท.2/ท.3/ท.4 - มีความรับผิดชอบ ตรงต่อเวลา - รักการขับ ดูแลเอาใจใส่บำรุงรักษา ประกันสังคม + เงินพิเศษ ตามความขยัน สามารถออกงานต่างจังหวัดได้
บริษัท ไทโยต้าแพร่หล่อตระกูล จำกัด (จำหน่ายรถยนต์โตโยต้า) 200 ม. 3 ถ.ยันตรกิจโกศล ต.ร่องภาค อ.สูงเม่น จ.แพร่ โทร. 054-660111 ต่อ 137	ช่างยนต์ 2 อัตรา ตามตกลง	ชาย	23 - 35 ปี	ปวส.ขึ้นไป (ยานยนต์)	มีประสบการณ์งานช่างยนต์ จะพิจารณาเป็นพิเศษ สวัสดิการ :
	เจ้าหน้าที่การตลาด 1 อัตรา ตามตกลง	ชาย หญิง	23 - 35 ปี	ป.ตรี	- ประกันสังคม และสวัสดิการอื่น ๆ - ทำงาน วันจันทร์ - เสาร์ เวลา 08.00 น. - 17.00 น.
	ที่ปรึกษาการขาย 3 อัตรา ตามตกลง	ชาย หญิง	23 - 35 ปี	ป.ตรี	- มีประสบการณ์จะพิจารณาเป็นพิเศษ
ร้าน ณ แอร์ แพร่ (จำหน่ายเครื่องปรับอากาศ) 300 ม.5 ต.ทุ่งกวาว อ.เมืองแพร่ จ.แพร่ โทร. 088-2916974	ช่างแอร์ 3 อัตรา 350 บาท/วัน ผ่านทดลองงาน 12,000 บาท/เดือน	ชาย	ไม่จำกัด (ไฟฟ้า,อิเล็กทรอนิกส์, ที่เกี่ยวข้อง)	ปวช.ขึ้นไป	ทำงานวันจันทร์ - วันเสาร์, เวลาทำงาน 08.30 - 17.30 น. มีค่าล่วงเวลา, มีอาหารกลางวันให้ มีประสบการณ์ ช่างไฟฟ้า, ช่างแอร์ จะพิจารณาเป็นพิเศษ



สถานประกอบการ (ประเภทกิจการ)	ตำแหน่งงาน/ จำนวน/ค่าจ้าง	คุณสมบัติ			สวัสดิการ/เงื่อนไข
		เพศ	อายุ	วุฒิ	
บริษัท ซี เค ยางยนต์ แอนด์ เซอร์วิส จำกัด (จำหน่ายยางรถยนต์) 294/1 ม.1 ต.เหมืองหม้อ อ.เมืองแพร่ จ.แพร่ โทร. 081 - 4323245, 087 - 3057717	ช่างยนต์ 5 อัตรา ตามตกลง	ชาย	20 ปีขึ้นไป	ไม่จำกัด	เงินเดือนประจำเดือน+ค่าคอมมิชชั่น จากงานซ่อม โบนัสรายปี / ชุตยูนิฟอร์ม
	ช่างยาง 5 อัตรา ตามตกลง	ชาย	20 ปีขึ้นไป	ไม่จำกัด	มีชุตยูนิฟอร์ม เงื่อนไข : ชยัน ซื่อสัตย์ ไม่ทิ้งงาน ไม่เกี่ยงงาน ทำงานเป็นทีมได้ พ้นการเกณฑ์ทหาร หากมีประสบการณ์พิจารณาเป็นพิเศษ
บริษัท ท็อปเซ็นเตอร์ จำกัด (จำหน่ายสินค้าอุปโภค-บริโภค) 80/1 ถ.ราษฎร์อุทิศ ต.โนนเวียง อ.เมืองแพร่ จ.แพร่ โทร. 090 - 9073629	พนักงานคลังสินค้า - ขายส่ง 2 อัตรา ตามตกลง	ชาย	25 - 40 ปี	ม.3 ขึ้นไป	ประกันสังคม วันหยุด 1 วัน/สัปดาห์ เวลาทำงานตามตกลง สามารถขับรถยนต์ได้ มีใบขับขี่
บริษัท แพร่ยนตรการ เซลส์ แอนด์ เซอร์วิส จำกัด (จำหน่ายรถยนต์และศูนย์บริการ) 9 ม.4 ต.ร่องกาศ อ.สูงเม่น จ.แพร่ โทร. 086-4200047	SA ประเมินราคาอู่สี (ด่วน) 2 อัตรา ตามตกลง	ชาย	25 ปี ขึ้นไป	ปวส.	ประกันสังคม , ชุตทำงาน วันหยุดนักขัตฤกษ์ อื่น ๆ ตามตกลง
	พนักงานบัญชี (ด่วน) 2 อัตรา ตามตกลง	หญิง	25 ปี ขึ้นไป	ปวส.	ฝ่ายขายและช่างประจำ (จ.ลำปาง)
	ฝ่ายขาย (ทำงานที่ศูนย์ลำปาง) 3 อัตรา ตามตกลง	ชาย หญิง	25 ปี ขึ้นไป	ปวส.	
	ช่างยนต์ (ทำงานที่ศูนย์ลำปาง) 3 อัตรา ตามตกลง	ชาย	25 ปี ขึ้นไป	ปวส.	
บริษัท ซีพี แอ็กซ์ตรา จำกัด (มหาชน) (แม่โครแพร่) 204 ม.7 ต.นาจักร อ.เมืองแพร่ จ.แพร่ โทร. 054-062602 ต่อ 104 - 105	ผู้จัดการแผนก Delivery 2 อัตรา ตามตกลง	ชาย หญิง	22 - 35 ปี	ป.ตรี	ทุกตำแหน่ง สวัสดิการ : การขึ้นเงินเดือนรายปี, โบนัส, ประกันสังคม
	พนักงานโหลตสินค้า 3 อัตรา ตามตกลง	ชาย หญิง	22 - 35 ปี	ป.ตรี	ทำงาน 6 วัน/สัปดาห์ (หยุด 1 วัน)
	พนักงานคีย์ออเดอร์สินค้า 2 อัตรา ตามตกลง	ชาย หญิง	22 - 35 ปี	ป.ตรี	
	พนักงานจัดสินค้าออนไลน์ 5 อัตรา ตามตกลง	ชาย หญิง	22 - 35 ปี	ป.ตรี	



สำนักงานจัดหางานจังหวัดแพร่

ที่ปรึกษา/อำนวยการจัดทำ

- นางสาวบุญณิศา เมืองจันทร์ จัดหางานจังหวัดแพร่

คณะผู้จัดทำ และบรรณารักษ์การ

- | | | |
|------------------------|---------------|-----------------------------|
| นางสาวกฤตตินันท์ | ชมภูแสน | นักจัดการงานทั่วไปชำนาญการ |
| นางสาวโชติกานต์ | ชูทรัพย์ | นักวิชาการแรงงานชำนาญการ |
| นางสาวกมลพร | แช่แท้ | นักวิชาการแรงงานปฏิบัติการ |
| นางสาววาสนีย์ | ฟูมัน | เจ้าพนักงานแรงงานปฏิบัติการ |
| นางรณนาพรรณ | วรินทร์ | นักวิชาการแรงงาน |
| นายยอดรัก | สุภาวรงค์ | นักวิชาการแรงงาน |
| นายนพดล | กาวิวน | นักวิชาการแรงงาน |
| ว่าที่ร้อยตรีหญิงศศิภา | เหล่าคำมี | นักวิชาการแรงงาน |
| นายณัฐวุฒิ | กาพันธ์สิทธิ์ | นักวิชาการแรงงาน |
| นางสาวรัชชยาภรณ์ | ถาณะวุฒิพงศ์ | นักวิชาการแรงงาน |
| นางสาวณัฐชยา | แสงคำมา | เจ้าพนักงานแรงงาน |
| นายเจษฎากร | พันธุ์ดี | เจ้าพนักงานแรงงาน |