



วารสาร

สำนักงานจัดหางานจังหวัดเลย

ประจำเดือน
กันยายน 2568



<https://doe.go.th/loei>



Facebook :
สำนักงานจัดหางานจังหวัดเลย

สำนักงานจัดหางานจังหวัดเลย ศาลากลางจังหวัดเลย หลังเก่า ชั้น ๒
ถนนมลิวรรณ ตำบลกุดป่อง อำเภอเมืองเลย จังหวัดเลย ๔๒๐๐๐

สารบัญ

สถานการณ์แรงงานจังหวัดเลย 1

ตำแหน่งงานว่างประจำเดือน 2

สถานการณ์แรงงานต่างด้าว 3

ข่าวสารงานต่างประเทศ 4-5

ข่าวประชาสัมพันธ์ 6

ภาพกิจกรรม 7-13

สถานที่ท่องเที่ยวจังหวัดเลย 14



สถานการณ์แรงงานจังหวัดเลย

นายจ้าง/ สถาน ประกอบการ (แห่ง)	ตำแหน่ง งาน	อัตรา	เพศ			วุฒิการศึกษา					
			ชาย	หญิง	ไม่จำกัด เพศ	ไม่จำกัด วุฒิ	ม.3	ม.6	ปวช.	ปวส.	ป.ตรี
30	60	1,117	34	5	1,078	1,031	34	19	6	13	14

การให้บริการ ณ สำนักงานฯ

- ผู้สมัครงานมาใช้บริการขึ้นทะเบียนหางาน จำนวน 132 คน จำแนกเป็น ชาย 33 คน หญิง 99 คน
- บรรจุงาน จำนวน 103 คน จำแนกเป็น ชาย 24 คน หญิง 79 คน
- ให้บริการขึ้นทะเบียนผู้ประกันตนกรณีว่างงาน จำนวน 278 คน จำแนกเป็น ชาย 152 คน หญิง 126 คน
- ให้บริการรับรายงานตัวผู้ประกันตนกรณีว่างงาน จำนวน 1,259 คน จำแนกเป็น ชาย 651 คน หญิง 608 คน

ตำแหน่งงานที่นายจ้าง ต้องการมากที่สุด

1. แรงงานทั่วไป
2. พนักงานบริการลูกค้า
3. พนักงานจัดเรียงสินค้า
4. พนักงานขาย
5. เจ้าหน้าที่จัดซื้อ

ตำแหน่งงานที่มีผู้สมัคร มากที่สุด

1. แรงงานทั่วไป
2. พนักงานขาย
3. เจ้าหน้าที่ธุรการ
4. พนักงานคลังสินค้า
5. พนักงานบริการลูกค้า

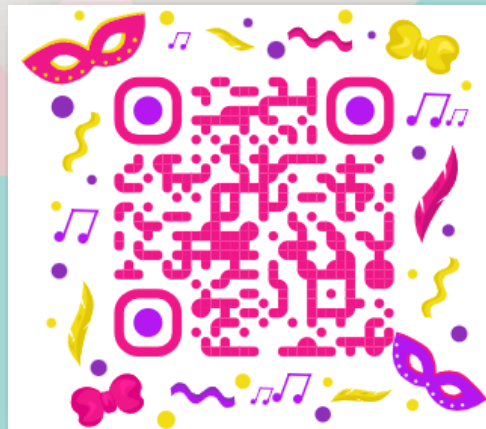
ตำแหน่งงานที่ได้รับการ บรรจุมากที่สุด

1. แรงงานทั่วไป
2. พนักงานขาย
3. คลังสินค้า
4. พนักงานบริการลูกค้า
5. พนักงานจัดเรียงสินค้า



ตำแหน่งงานว่าง ประจำเดือน

บริษัท	ตำแหน่ง	จำนวน (อัตรา)	ค่าจ้าง	คุณสมบัติ		
				เพศ	อายุ (ปี)	วุฒิ การศึกษา
บริษัท น้ำตาลเอราวัณ จำกัด ตำบลนากลาง อำเภอนากลาง จังหวัดหนองบัวลำภู 39170 โทรศัพท์ 08 7856 9764	สายงานการผลิต	300	ไม่น้อยกว่าค่าแรง ขั้นต่ำ 347 บาท/วัน หรือ 10,410 บาท/ เดือน	ชาย/หญิง	18 - 55 ปี	ไม่จำกัดวุฒิ การศึกษา
	สายงานสนับสนุน	400	ไม่น้อยกว่าค่าแรง ขั้นต่ำ 347 บาท/วัน หรือ 10,410 บาท/ เดือน	ชาย/หญิง	18 - 55 ปี	ไม่จำกัดวุฒิ การศึกษา
	ฝ่ายคลังสินค้า	50	ไม่น้อยกว่าค่าแรง ขั้นต่ำ 347 บาท/วัน หรือ 10,410 บาท/ เดือน	ชาย/หญิง	18 - 55 ปี	ไม่จำกัดวุฒิ การศึกษา
	ฝ่ายบริหารการ ขนส่ง	250	ไม่น้อยกว่าค่าแรง ขั้นต่ำ 347 บาท/วัน หรือ 10,410 บาท/ เดือน	ชาย/หญิง	18 - 55 ปี	ไม่จำกัดวุฒิ การศึกษา



QR CODE ตำแหน่งงานว่าง

ข่าวสารงานต่างประเทศ

กรมการจัดหางาน

โดย กองบริหารแรงงานไทยไปต่างประเทศ

เปิดรับสมัครผู้ที่สนใจเข้าร่วม
การอบรมภาษาญี่ปุ่น 



โครงการ ฝึกอบรมเตรียมความพร้อมการอ่าน
และการเขียนภาษาญี่ปุ่นระดับพื้นฐาน



- สำหรับผู้ที่มีความต้องการไปฝึกปฏิบัติงานเทคนิคที่ประเทศญี่ปุ่น
- อบรมภาษาญี่ปุ่น การอ่านและการเขียนระดับพื้นฐาน เป็นเวลา 4 วัน
- ที่พัก อาหาร อาหารว่าง

FREE

ฟรี

สนใจเข้าร่วมโครงการ กรุณากรอกข้อมูล
ใน Google Forms ตาม QR Code >>



สอบถามข้อมูลเพิ่มเติม

02-245-1021 02-245-9428

ในวันและเวลาราชการ



ฝ่ายจัดส่งไปทำงานประเทศญี่ปุ่น IM
Forward Together



ข่าวสารงานต่างประเทศ

ประกาศ กรมการจัดหางาน การรับสมัครทดสอบภาษาเกาหลีและ ทักษะการทำงาน (Point System) ครั้งที่ 15 - 2



**ประเภทงานอุตสาหกรรม เพศชาย
เปิดรับสมัครวันที่ 6 -7 ก.ย. 2568**



คุณสมบัติผู้สมัครสอบ

1. เพศชาย อายุ 18 - 39 ปี
(เกิดระหว่างวันที่ 7 ก.ย. 2528 - 6 ก.ย. 2550)
2. ไม่จำกัดวุฒิการศึกษา
3. สายตาไม่บอดสี
4. ร่างกายสมบูรณ์ สุขภาพแข็งแรง ไม่เป็นโรคต้องห้าม
ที่ทางการเกาหลีกำหนด เช่น ซฟิลิส วัณโรค
ไวรัสตับอักเสบบี
5. มีความประพฤติดี ไม่มีประวัติกระทำผิดทางอาญาหรือ
เป็นภัยต่อสังคมและความมั่นคง ไม่มีประวัติเกี่ยวกับ
ยาเสพติดทุกชนิด
6. เป็นบุคคลซึ่งไม่ถูกห้ามเดินทางออกนอกประเทศ
ไม่มีประวัติการถูกเนรเทศ หรือ ไม่เคยถูกปฏิเสธการเข้า
สาธารณรัฐเกาหลี หรือไม่เคยกระทำผิดกฎหมายของ
สาธารณรัฐเกาหลี
7. ไม่เคยพำนักอาศัยในสาธารณรัฐเกาหลีด้วยวีซ่า E-9 หรือ
E-10 หรือ วีซ่า E-9 และ E-10 รวมกัน 5 ปี หรือ
มากกว่า 5 ปีขึ้นไป

หลักฐานและเอกสารที่ใช้ ประกอบการสมัคร



1. รูปถ่ายสี หน้าตรง ให้เห็นใบหู
พื้นหลังสีขาวและไม่สวมเสื้อสีขาว
ไม่สวมหมวก ไม่สวมแว่นตา ต้องถ่ายรูป
ให้เป็นปัจจุบันโดยไม่มีการปรับแต่งหรือดัดแปลงใบหน้า
ให้ผิดจากความเป็นจริง ไม่ว่าจะด้วยวิธีใดก็ตาม
(ประเภทไฟล์เป็น JPG ความละเอียด 10-15 KB
กว้าง 300 X สูง 350 pixels ไม่รวมขอบ)
2. ถ่ายหนังสือเดินทางที่ยัง
ไม่หมดอายุ (ถ้ามี) ต้องชัดเจนระบุวัน
เดือน ปีเกิด ให้ครบถ้วน (ประเภทไฟล์
เป็น JPG ความละเอียด 60 - 100 KB
กว้าง 600 X สูง 400 pixels)
3. ถ่ายบัตรประจำตัวประชาชนที่ยังไม่
หมดอายุ ต้องชัดเจนและระบุวัน เดือน
ปีเกิดให้ครบถ้วน (ประเภทไฟล์เป็น JPG
ความละเอียด 60-100 KB กว้าง
600 X สูง 400 pixels)



เว็บไซต์สมัครสอบ



www

คู่มือการลงทะเบียน และรับสมัครทดสอบ



****ขอความร่วมมืองดชำระเงินค่าสมัครสอบ ระหว่างเวลา 23.00 น. - 02.00 น.
เป็นช่วงระบบประมวลผลของธนาคาร
อาจส่งผลกระทบต่อการใช้งานไม่สามารถทำธุรกรรมได้**



EPS THAILAND

หากมีข้อสงสัย สอบถามที่เบอร์โทร
02 245 9429 , 02 245 6716 ,02 2451186



ค่าสมัครสอบ

จำนวน 810 บาท

- ชำระเงินค่าสมัครสอบ
ได้ 4 ช่องทาง
1. เคา์เตอร์ธนาคารกรุงไทย
 2. ATM/ADM
 3. Internet Banking
 4. ต่างธนาคาร Cross Bank Bill Payment

****ชำระเงินภายใน 2 วัน
นับจากวันที่ได้อนุมัติ****



ข่าวประชาสัมพันธ์



5

ข้อควรรู้ ก่อนไปทำงาน ออสเตรเลีย

1

ประเทศไทยและออสเตรเลียนี้ยัง**ไม่มีความตกลงการตรวจลงตรา** สำหรับแรงงานภาคการเกษตรร่วมกันในขณะนี้



2

การตรวจลงตราสำหรับการท่องเที่ยวและเยี่ยมเยียน (subclass 600) **ไม่ได้รับอนุญาตให้ทำงานในออสเตรเลีย**



3

การตรวจลงตราสำหรับนักเรียนและนักศึกษา (subclass 500) **สามารถทำงานได้อย่างจำกัด** และมีเงื่อนไขหลายประการที่ต้องปฏิบัติตามเพื่อกองสถานะการตรวจลงตรา โดยเฉพาะชั่วโมงการเข้าเรียน ที่ต้องครบตามที่กำหนด



4

การตรวจลงตราที่อนุญาตให้นายจ้างในออสเตรเลียจ้างชาวต่างชาติได้ เป็นการตรวจลงตราสำหรับแรงงานฝีมือ และ/หรือ **อาชีพภายใต้รายชื่อที่รัฐบาลออสเตรเลียกำหนด** โดยแรงงานต้องมีผลการทดสอบระดับทักษะที่เกี่ยวข้องและผลการทดสอบภาษาอังกฤษ

5

นายจ้างในออสเตรเลียที่จะรับชาวต่างชาติที่มีทักษะเข้าทำงานได้จะต้องเป็น **นายจ้างที่ได้รับอนุญาตจากกระทรวงกิจการภายในออสเตรเลียเท่านั้น**

ข้อมูลจาก กรมอเมริกาและแปซิฟิกใต้ กระทรวงการต่างประเทศ



สามารถสอบถามได้ที่
กองบริหารแรงงานไทยไปต่างประเทศ



02 - 245 - 6708
ในวันและเวลาราชการ



ภาพกิจกรรม

วันอังคารที่ ๒๙ กรกฎาคม ๒๕๖๘ นางแคสริยา สืบสาย จัดหางานจังหวัดเลย มอบหมายให้เจ้าหน้าที่สำนักงานจัดหางานจังหวัดเลย ออกหน่วยให้บริการประชาชนร่วมกับส่วนราชการในสังกัดจังหวัดเลย ตามโครงการหน่วยแพทย์เคลื่อนที่ พอ.สว.จังหวัดเลย และโครงการจังหวัดเคลื่อนที่สร้างรอยยิ้มให้ประชาชน ประจำปีงบประมาณ พ.ศ. ๒๕๖๘ ครั้งที่ ๑๒/๒๕๖๘ ณ โรงเรียนบ้านวังแท่น หมู่ที่ ๑๕ ตำบลผาน้อย อำเภอวังสะพุง ทั้งนี้ สำนักงานจัดหางานจังหวัดเลย ได้นำภารกิจของสำนักงานฯ ไปให้บริการประชาชน เช่น ให้คำแนะนำการหางานทำ การประกอบอาชีพอิสระ การเดินทางไปทำงานต่างประเทศอย่างถูกกฎหมาย การขึ้นทะเบียนผู้ประกอบการว่างงาน การขึ้นทะเบียนหางานผ่านอินเทอร์เน็ตและให้คำปรึกษาเกี่ยวกับการจ้างแรงงานต่างด้าวถูกต้องตามกฎหมาย โดยนายชัยพจน์ จรูญพงศ์ ผู้ว่าราชการจังหวัดเลย เป็นประธาน ในโครงการดังกล่าว

ทั้งนี้ เจ้าหน้าที่ฯ ได้ประชาสัมพันธ์เรื่องแนวทางบริหารจัดการแรงงานต่างด้าวตามมติคณะรัฐมนตรีเมื่อวันที่ ๒๔ กันยายน ๒๕๖๗ เพื่อให้นายจ้าง/สถานประกอบ ได้ทราบข้อมูลอย่างทั่วถึง ในกรณีนี้ ยังได้สร้างการรับรู้ ความเข้าใจเรื่องโรคพิษสุนัขบ้า และการป้องกันยาเสพติด ในสถานประกอบการ โดยมีประชาชนมาใช้บริการของสำนักงานฯ จำนวน ๓๗ คน



ภาพกิจกรรม

วันศุกร์ที่ ๑ สิงหาคม ๒๕๖๘ นางแคสริยา สีสาย จัดหางานจังหวัดเลย มอบหมายให้เจ้าหน้าที่สำนักงานจัดหางานจังหวัดเลย เข้าร่วมกิจกรรมโครงการปลูกต้นยางนา ราชาน้ำหวาน ๗๓ ต้น ครอบรอบ ๗๓ พรรษา เนื่องในโอกาสวันเฉลิมพระชนมพรรษา ๒๘ กรกฎาคม ๒๕๖๘ ณ บริเวณพื้นที่วัดป่าท่าตาล หมู่ที่ ๑ ตำบลน้ำหมาน อำเภอเมืองเลย จังหวัดเลย โดยมีนายกิตติคุณ บุตรคุณ รองผู้ว่าราชการจังหวัดเลย เป็นประธานในพิธี



ภาพกิจกรรม

วันอาทิตย์ที่ ๓ สิงหาคม ๒๕๖๘ นางแคสริยา สีสาย จัดหางานจังหวัดเลย พร้อมด้วยเจ้าหน้าที่สำนักงานฯ เข้าร่วมพิธีเปิดงานมหกรรมหน้ากากนานาชาติ (Thailand International Mask Carnival) ณ บริเวณลานพญานาค สวนสาธารณะกุดป่อง ตำบลกุดป่อง อำเภอเมืองเลย จังหวัดเลย โดยมีนายไพรินทร์ ลิ่มเจริญ รองผู้ว่าราชการจังหวัดเลย เป็นประธานในพิธี



ภาพกิจกรรม

วันอังคารที่ ๑๒ สิงหาคม ๒๕๖๘ นางแคสริยา สืบสาย จัดหางานจังหวัดเลย มอบหมายให้ นางสาวกิริณา ตันเพชร นักวิชาการแรงงานชำนาญการ รักษาการในตำแหน่งนักวิชาการแรงงานชำนาญการพิเศษ พร้อมด้วยเจ้าหน้าที่สำนักงานจัดหางานจังหวัดเลย ร่วมกิจกรรมเฉลิมพระเกียรติสมเด็จพระนางเจ้าสิริกิติ์ พระบรมราชินีนาถ พระบรมราชชนนีพันปีหลวง เนื่องในโอกาสวันเฉลิมพระชนมพรรษา ๑๒ สิงหาคม ๒๕๖๘ พิธีเจริญพระพุทธมนต์ ทำบุญตักบาตรถวายพระราชกุศล และพิธีลงนามถวายพระพรชัยมงคล ณ ศาลาบูรพาจารย์ วัดศรีสุทธาวาส พระอารามหลวง ตำบลกุดป่อง อำเภอเมืองเลยจังหวัดเลย โดยมีนายชัยพจน์ จรูญพงศ์ ผู้ว่าราชการจังหวัดเลย เป็นประธานในพิธี



ภาพกิจกรรม

วันอังคารที่ ๑๒ สิงหาคม ๒๕๖๘ นางแคสริยา สืบสาย จัดหางานจังหวัดเลย มอบหมายให้ นางสาวจิราภรณ์ หะพะวงค์ เจ้าหน้าที่งานแรงงานชำนาญงาน และเจ้าหน้าที่สำนักงานจัดหางานจังหวัดเลย ร่วมกิจกรรมเฉลิมพระเกียรติสมเด็จพระนางเจ้าสิริกิติ์ พระบรมราชินีนาถ พระบรมราชชนนีพันปีหลวง เนื่องในโอกาสวันเฉลิมพระชนมพรรษา ๑๒ สิงหาคม ๒๕๖๘ พิธีถวายเครื่องราชสักการะ วางพานพุ่ม และพิธีจุดเทียนถวายพระพรชัยมงคล ณ ศาลาประชามออำเภอเมืองเลย ตำบลกุดป่อง อำเภอเมืองเลย จังหวัดเลย โดยมีนายชัยพจน์ จรูญพงศ์ ผู้ว่าราชการจังหวัดเลย เป็นประธานในพิธี



ภาพกิจกรรม

วันอังคารที่ ๑๙ สิงหาคม ๒๕๖๘ นางแคสริยา สืบสาย จัดหางานจังหวัดเลย พร้อมด้วยเจ้าหน้าที่สำนักงานจัดหางานจังหวัดเลย ร่วมทำบุญตักบาตร ในกิจกรรมถนนสายวัฒนธรรมเสริฐศรี เสริฐสรรค์ สวรรค์มรรคา ถนนสายวัฒนธรรมเจริญรัฐ เจริญธรรม เจริญใจ ณ บริเวณถนนสายวัฒนธรรม จุดที่ ๑ ข้างศาลหลักเมืองเจ้าพ่อกุดป่อง จังหวัดเลย



ภาพกิจกรรม

วันศุกร์ที่ ๒๒ สิงหาคม ๒๕๖๘ นางแคสริยา สืบสาย จัดหางานจังหวัดเลย มอบหมายให้เจ้าหน้าที่สำนักงานจัดหางานจังหวัดเลย ออกหน่วยให้บริการประชาชนร่วมกับส่วนราชการในสังกัดจังหวัดเลย ตามโครงการหน่วยแพทย์เคลื่อนที่ พอ.สว.จังหวัดเลย และโครงการจังหวัดเคลื่อนที่สร้างรอยยิ้มให้ประชาชน ประจำปีงบประมาณ พ.ศ. ๒๕๖๘ ครั้งที่ ๑๓/๒๕๖๘ ณ โรงเรียนบ้านนาดินดำ หมู่ที่ ๑ ตำบลนาดินดำ อำเภอเมืองเลย ทั้งนี้ สำนักงานจัดหางานจังหวัดเลย ได้นำภารกิจของสำนักงานไปให้บริการประชาชน เช่น ให้คำแนะนำการหางานทำ การประกอบอาชีพอิสระ การเดินทางไปทำงานต่างประเทศอย่างถูกกฎหมาย การขึ้นทะเบียนผู้ประกันตนกรณีว่างงาน การขึ้นทะเบียนหางานผ่านอินเทอร์เน็ตและให้คำปรึกษาเกี่ยวกับการจ้างแรงงานต่างด้าวถูกต้องตามกฎหมาย โดยนายชัยพจน์ จรูญพงศ์ ผู้ว่าราชการจังหวัดเลย เป็นประธาน ในโครงการดังกล่าว

ทั้งนี้ เจ้าหน้าที่ฯ ได้ประชาสัมพันธ์เรื่องแนวทางบริหารจัดการแรงงานต่างด้าวตามมติคณะรัฐมนตรี เมื่อวันที่ ๘ กรกฎาคม ๒๕๖๘ เพื่อให้นายจ้าง/สถานประกอบ ได้ทราบข้อมูลอย่างทั่วถึง ในกรณีนี้ ยังได้สร้างการรับรู้ ความเข้าใจเรื่องโรคพิษสุนัขบ้า และการป้องกันยาเสพติดในสถานประกอบการ โดยมีประชาชนมาใช้บริการของสำนักงานฯ จำนวน ๔๗ คน





เที่ยวเลย

วัดสมเด็จพระปฐมบรมมหาชนก

วัดสมเด็จพระปฐมบรมมหาชนก เป็นวัดสวยตั้งอยู่ท่ามกลางทะเลแห่งขุนเขาใน ตำบลหนองบัว อำเภอภูเรือ จังหวัดเลย เดิมมีชื่อว่า วัดพระกริ่งปวเรศ เป็นพระอารามที่สมเด็จพระศรีนครินทราบรมราชชนนีทรงพระราชทานเงินซื้อที่ดินสำหรับสร้างวัดแห่งนี้ขึ้นมา มีสถาปัตยกรรมแบบล้านช้างประยุกต์ แต่ยังคงความวิจิตรงดงามและเข้ากับธรรมชาติโดยรอบได้เป็นอย่างดี ตอบโจทย์สำหรับสายบุญแสวงหาความเงียบสงบ และกลิ่นอายธรรมชาติอันบริสุทธิ์

ไฮไลท์แรกที่ยากแนะนำคือ โบสถ์วิหาร วัดสมเด็จพระปฐมบรมมหาชนก สถาปัตยกรรมล้านช้างที่สร้างขึ้นจากไม้สัก มุมหลังคาด้วยไม้สนซีดาร์ ผสมผสานกับไฟเบอร์ซีเมนต์ นวัตกรรมขั้นสูงที่ทำให้มีน้ำหนักเบา แต่ยังคงความงดงามเอาไว้ได้เป็นอย่างดี ด้านในเป็นที่ประดิษฐาน พระพุทธเจ้าโกสัณฑคุรุไวฑูรยประภาจอมแพทย์ (พระกริ่งปวเรศ) ซึ่งเป็นที่บรรจุพระบรมสารีริกธาตุไว้ด้านใน และด้านในโบสถ์ยังมีแผ่นไม้แกะสลักประดับอยู่ตามฝาผนัง เป็นลวดลายที่สะท้อนให้เห็นถึงศิลปะอันประณีตอ่อนช้อยอย่างชัดเจน นอกจากนี้ภายในวัดยังเป็นที่ประดิษฐาน พระนอน ที่แกะสลักจากหินหยกจากเมียนมา รวมถึงรูปปั้นพญานาค ที่หัวบันไดหน้าโบสถ์ที่แกะสลักจากหินแม่น้ำโขงด้วยเช่นกัน ไม่ว่าจะมองไปที่มุมไหนก็มีแต่ความงดงาม ที่สำคัญยังออกแบบออกมาให้เข้ากับป่าเขารอบๆ ได้เป็นอย่างดี ใครที่มีโอกาสมาเที่ยวจังหวัดเลยแล้ว ก็อย่าลืมแวะมาทำบุญ และชมสถาปัตยกรรมอันงดงามของวัดสมเด็จพระปฐมบรมมหาชนกด้วยนะคะ

ที่อยู่ : ตำบลหนองบัว อำเภอภูเรือ จังหวัดเลย

เปิดให้เข้าชม : 09.00-17.00 น.

