



วารสาร

สำนักงานจัดหางานจังหวัดเลย

ประจำเดือน
ตุลาคม 2568

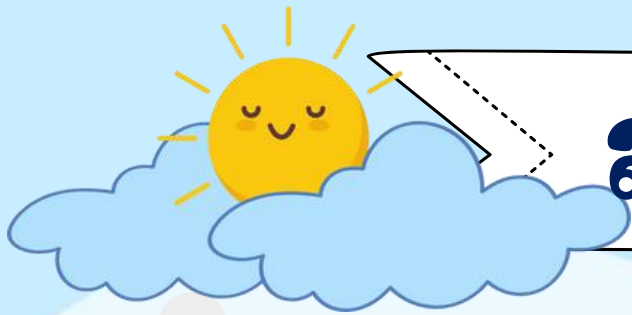


<https://doe.go.th/loei>



Facebook :
สำนักงานจัดหางานจังหวัดเลย

สำนักงานจัดหางานจังหวัดเลย ศาลากลางจังหวัดเลย หลังท่า ชั้น 2
ถนนมลิวรรณ ตำบลกุดป่อง อำเภอเมืองเลย จังหวัดเลย 42000



สารบัญ

สถานการณ์แรงงานจังหวัดเลย 1

ตำแหน่งงานว่างประจำเดือน 2

สถานการณ์แรงงานต่างด้าว 3

ข่าวสารต่างประเทศ 4-5

ข่าวประชาสัมพันธ์ 6

ภาพกิจกรรม 7-15

สถานที่ท่องเที่ยวจังหวัดเลย 16





สถานการณ์แรงงานจังหวัดเลย

นายจ้าง/ สถาน ประกอบการ (แห่ง)	ตำแหน่ง งาน	อัตรา	เพศ			วุฒิการศึกษา					
			ชาย	หญิง	ไม่จำกัด เพศ	ไม่จำกัด วุฒิ	ม.3	ม.6	ปวช.	ปวส.	ป.ตรี
36	54	158	68	13	77	53	16	23	31	23	12

การให้บริการ ณ สำนักงานฯ

- ผู้สมัครงานมาใช้บริการขึ้นทะเบียนหางาน จำนวน 133 คน จำแนกเป็น ชาย 36 คน หญิง 97 คน
- บรรจุงาน จำนวน 104 คน จำแนกเป็น ชาย 23 คน หญิง 81 คน
- ให้บริการขึ้นทะเบียนผู้ประกันตนกรณีว่างงาน จำนวน 273 คน จำแนกเป็น ชาย 149 คน หญิง 124 คน
- ให้บริการรับรายงานตัวผู้ประกันตนกรณีว่างงาน จำนวน 1,248 คน จำแนกเป็น ชาย 668 คน หญิง 580 คน

ตำแหน่งงานที่นายจ้าง ต้องการมากที่สุด

1. แรงงานทั่วไป
2. พนักงานขาย
3. พนักงานจัดเรียงสินค้า
4. พนักงานคลังสินค้า
5. พนักงานบริการลูกค้า

ตำแหน่งงานที่มีผู้สมัครมาก ที่สุด

1. แรงงานทั่วไป
2. พนักงานจัดเรียงสินค้า
3. พนักงานบริการลูกค้า
4. พนักงานการตลาด
5. พนักงานขาย

ตำแหน่งงานที่ได้รับการ บรรจุมากที่สุด

1. แรงงานทั่วไป
2. พนักงานขาย
3. พนักงานการตลาด
4. พนักงานคลังสินค้า
5. พนักงานจัดเรียงสินค้า



ตำแหน่งงานว่าง ประจำเดือน

บริษัท	ตำแหน่ง	จำนวน (อัตรา)	ค่าจ้าง	คุณสมบัติ		
				เพศ	อายุ (ปี)	วุฒิการศึกษา
บริษัท ชานยูทธ การศิลา (1997) จำกัด (ประกอบกิจการเหมืองหิน) เลขที่ 41 หมู่ที่ 8 ตำบลเอราวัณ อำเภอเอราวัณ จังหวัดเลย โทรศัพท์ 08 9569 5477	วิศวกรโยธา	2	ไม่น้อยกว่าค่าแรงขั้นต่ำ 347 บาท/วันหรือ 10,410 บาท/เดือน	ชาย	30 - 50 ปี	ป.ตรี สาขา วิศวกรรมศาสตร์ โยธา
	ช่างก่อสร้างโยธา	4	ไม่น้อยกว่าค่าแรงขั้นต่ำ 347 บาท/วันหรือ 10,410 บาท/เดือน	ชาย	25 - 40 ปี	ปวช. ขึ้นไป
	ช่างเทคนิคการผลิต/ช่างควบคุมการผลิต	4	ไม่น้อยกว่าค่าแรงขั้นต่ำ 347 บาท/วันหรือ 10,410 บาท/เดือน	ชาย	25 - 40 ปี	ปวช. ขึ้นไป
	ช่างกลโรงงาน	4	ไม่น้อยกว่าค่าแรงขั้นต่ำ 347 บาท/วันหรือ 10,410 บาท/เดือน	ชาย	25 - 40 ปี	ปวส. ขึ้นไป

QR CODE ตำแหน่งงานว่าง





สถานการณ์แรงงานต่างด้าว

ที่ขอรับใบอนุญาตทำงานในจังหวัดเลย เดือน กันยายน 2568

1. การบริหารจัดการแรงงานต่างด้าว

ลำดับ	ประเภทแรงงานต่างด้าว	รวมแรงงานต่างด้าวที่ได้รับอนุญาตทำงานทั้งหมด					นายจ้าง	หมายเหตุ
		รวม	เมียนมา	ลาว	กัมพูชา	อื่น		
1	แรงงานต่างด้าวที่ได้รับอนุญาตทำงาน (มาตรา 59) ทั้งหมด	115	-	-	-	115	44	
2	แรงงานต่างด้าวที่นำเข้ามาทำงานตามข้อตกลงระหว่างรัฐต่อรัฐ (MOU)	2,611	88	2,511	12	-	945	
3	ชนกลุ่มน้อยที่ยังไม่ได้รับสัญชาติไทยหรือไม่ มีสถานะทางทะเบียน (มาตรา 63/1)	57	-	-	-	57	33	
4	แรงงานต่างด้าวที่ได้รับการผ่อนผันให้อยู่ในราชอาณาจักรไทย ตาม มติ ครม. 5 ก.ค. 65	216	216	-	-	-	71	
5	แรงงานต่างด้าวที่ได้รับการผ่อนผันให้อยู่ในราชอาณาจักรไทย ตาม มติ ครม. 5 ก.ค. 66	95	95	-	-	-	23	
6	แรงงานต่างด้าวที่ได้รับการผ่อนผันให้อยู่ในราชอาณาจักรไทย ตาม มติ ครม. 24 ก.ย. 67 1) ที่มีสถานะไม่ถูกต้องตามกฎหมาย 2) แรงงานต่างด้าวที่ได้รับการขยายระยะเวลาในการต่ออายุตามมติ ครม. 4 ก.พ. 68	331	228	71	31	1	79	
		74	-	27	47	-	48	
รวม		3,499	627	2,609	90	173	1,243	

2. การตรวจสอบนายจ้าง/สถานประกอบการ และแรงงานต่างด้าว

ลำดับ	รายการ	นายจ้าง/ สถาน ประกอบการ (แห่ง)	แรงงานต่างด้าว					ข้อหาความผิดตาม พรก./อื่น		
			รวม	เมียนมา	กัมพูชา	ลาว	อื่น	ม.8	ม.9	อื่นๆ
1	ตรวจสอบนายจ้าง/ สถานประกอบการ และแรงงานต่างด้าว	-	1	-	-	-	1	1	-	-
2	พบการกระทำผิด /การดำเนินคดี	แรงงาน ต่างด้าว	1	-	-	-	1	1	-	-
3	เปรียบเทียบปรับ นายจ้าง ตามมาตรา 113	จำนวน 2 ราย รวมเป็นเงิน 2,000 บาท ยอดสะสม (1 ต.ค. 2567 – 25 ส.ค. 2568) นายจ้าง 17 ราย คนต่างด้าว 3 ราย เป็นเงิน จำนวน 299,000 บาท								

ข่าวสารงานต่างประเทศ



กรมการจัดหางาน

รับสมัครคนหางานเพื่อไปทำงานในประเทศบรูไน
กับนายจ้างโรงแรม **STONEVILLE HOTEL SDN BHD**
ก๊วก (CHEF) จำนวน 1 อัตรา



เปิดรับสมัคร 19 กันยายน - 8 ตุลาคม 2568

อัตราค่าจ้าง

ค่าจ้าง 1,000 ดอลลาร์บรูไนต่อเดือน หรือประมาณ 24,661 บาท

คุณสมบัติของผู้สมัคร

1. เพศชาย อายุ 35-40 ปีบริบูรณ์
2. สำเร็จการศึกษาระดับประกาศนียบัตรวิชาชีพขึ้นไป
3. สามารถสื่อสารภาษาอังกฤษได้
4. มีประสบการณ์เป็นก๊วกร้านอาหารไทยและจีนอย่างน้อย 10 ปีขึ้นไป
5. มีหนังสือรับรองวุฒิในด้านการประกอบอาชีพด้านอาหารหรือด้านก๊วก

เงื่อนไขในการจ้างและสวัสดิการ

1. ระยะเวลาจ้างงาน 2 ปี
2. เวลาทำงาน วันละ 8 ชั่วโมง
3. การทำงานล่วงเวลา ขึ้นอยู่กับรูปแบบการจัดการงาน
4. นายจ้างจัดสถานที่พัก อาหาร และยานพาหนะ โดยที่ไม่มีค่าใช้จ่ายเพิ่มเติม
5. นายจ้างรับผิดชอบค่าบัตรโดยสารเครื่องบินไป-กลับ เมื่อสิ้นสุดสัญญาจ้าง
6. นายจ้างดูแลเรื่องการรักษาพยาบาล
7. นายจ้างทำประกันค่าทดแทนในกรณีประสบอันตรายจากการทำงาน



ประกาศรับสมัครงาน



วิธีการสมัคร



ผู้สนใจสามารถสมัครได้ที่เว็บไซต์
<http://toea.doe.go.th>



www.doe.go.th/buriram



สำนักงานจัดหางานจังหวัดบุรีรัมย์



0 4466 6538 ต่อ 106

ข่าวสารงานต่างประเทศ



คนไทยในต่างแดนต้องรู้!

วิธีเอาตัวรอดหากเกิดสถานการณ์

ฉุกเฉิน



ระดับ 1: สถานการณ์ปกติ

คนไทยในต่างประเทศใช้ชีวิตปกติ

- ลงทะเบียนหรืออัปเดต ข้อมูล คนไทยในต่างประเทศ กับกรมการกงสุล ผ่านแอปฯ Thai Consular ให้เป็นปัจจุบันอยู่เสมอ



ระดับ 2: ภาวะเตือนภัยเบื้องต้น

เริ่มมีสัญญาณความไม่สงบ แต่ยังคงควบคุมสถานการณ์ได้

- ติดตามข่าวสารจากสื่อท้องถิ่นและหน่วยงานอย่างใกล้ชิด
- ศึกษาจุดรวมพลหรือจุดนัดพบ จากสถานเอกอัครราชทูต สถานกงสุลใหญ่
- เตรียมเอกสารสำคัญ เช่น พาสปอร์ต ใบอนุญาตพำนัก และเอกสารส่วนตัว ไว้ให้พร้อม
- หลีกเลี่ยงการเดินทาง หรือเข้าใกล้พื้นที่เสี่ยง พื้นที่ที่มีการรวมตัว/ชุมนุมของคนจำนวนมาก



ระดับ 3: เหตุการณ์เริ่มส่งผลกระทบต่อ

มีการปะทะ หรือความไม่สงบเป็นระยะ บริการภาครัฐ และการคมนาคมเริ่มถูกจำกัด

- แนะนำให้เดินทางออกนอกพื้นที่โดยเร็วที่สุดเท่าทำได้ ในขณะที่การคมนาคมขนส่งยังเปิดให้บริการ
- ติดต่อญาติพี่น้องเพื่อแจ้งสถานการณ์ และพิกัดปัจจุบันให้ทราบ



ระดับ 4: ภาวะฉุกเฉินขั้นรุนแรง

มีการใช้กำลังรุนแรงต่อเนื่อง มีข้อจำกัด ในการเดินทางออกนอกพื้นที่ การเดินทาง ทางอากาศถูกยกเลิก และสถานการณ์ความรุนแรง ส่งผลกระทบต่อสวัสดิภาพของคนไทยในพื้นที่

- สถานเอกอัครราชทูตเริ่มอพยพคนไทยที่เหลือ ออกนอกพื้นที่โดยเร็วที่สุด
- ปฏิบัติตามคำแนะนำของเจ้าหน้าที่ท้องถิ่น หรือสถานเอกอัครราชทูตอย่างเคร่งครัด
- หากเกิดเหตุฉุกเฉินกับท่านหรือไม่สามารถไปยัง จุดรวมพลได้แนะนำให้ใช้ฟีเจอร์ SOS ในแอปฯ Thai Consular เพื่อส่งพิกัดและขอความช่วยเหลือ



ดาวน์โหลดเลยอุ่นใจแน่นอน



App Store



Google Play

สแกน QR แล้วโหลดเลย!

เชื่อมถึงไทย
คนไกลบ้าน

ข่าวประชาสัมพันธ์

ขั้นตอนการขึ้นทะเบียนแรงงานต่างด้าว



ขั้นตอนการขึ้นทะเบียนแรงงานต่างด้าว

ตามมติ ครม. 19 สิงหาคม 2568

กลุ่มเป้าหมาย

คนต่างด้าว 4 สัญชาติกัมพูชา, ลาว, เมียนมา, เวียดนาม
ที่หนังสือเดินทางหมดอายุหรือเข้าเมืองผิดกฎหมาย



จะเริ่มดำเนินการได้ก็ต่อเมื่อมีประกาศ
กระทรวงมหาดไทยและประกาศกระทรวงแรงงาน

เตรียมเอกสารให้พร้อม ระบบเปิดแค่ 15 วัน

สอบถามข้อมูลเพิ่มเติมได้ที่ : สำนักงานจัดหางานจังหวัดเลย
โทร : 042 811 861



ขั้นตอนนำแรงงานเข้าระบบ

นายจ้างยื่นคำขออนุญาตทำงาน
แทนคนต่างด้าว

ดำเนินการตรวจสอบสุขภาพและ
ประกันสุขภาพ

จัดเก็บอัตลักษณ์บุคคล และจัดทำ
หรือปรับปรุงทะเบียนประวัติ

ทำหนังสือเดินทาง PASSPORT

ตรวจลงตราวีซ่าทำงาน

มตินี้มีผลบังคับคนต่างด้าวอยู่ในราชอาณาจักรเป็นระยะเวลา 1 ปี

ภาพกิจกรรม

วันอังคารที่ ๒๖ สิงหาคม ๒๕๖๘ นางแคสริยา สีสาย จัดหางานจังหวัดเลย พร้อมด้วยเจ้าหน้าที่สำนักงานจัดหางานจังหวัดเลย ร่วมพิธีวางพวงมาลาสุดดีวีรชน หน่วยผสม พลเรือน ตำรวจ ทหาร ๑๗๑๘ ประจำปี ๒๕๖๘ ณอนุสรณ์สถาน พตท.๑๗๑๘ ตำบลนาอาน อำเภอเมืองเลย จังหวัดเลย โดยมีนายชัยพจน์ จรูญพงศ์ ผู้ว่าราชการจังหวัดเลย เป็นประธานในพิธี



ภาพกิจกรรม

วันจันทร์ที่ ๘ กันยายน ๒๕๖๘ นางแคสริยา สืบสาย จัดหางานจังหวัดเลย มอบหมายให้ นางสาวกิริณา ตันเพชร นักวิชาการแรงงานชำนาญการ รักษาการในตำแหน่ง นักวิชาการแรงงานชำนาญการพิเศษ พร้อมด้วยเจ้าหน้าที่สำนักงานจัดหางานจังหวัดเลย ออกตรวจติดตามคนพิการหรือผู้ดูแลคนพิการที่ได้รับสิทธิตามมาตรา ๓๕ ประเภทการจัดจ้างเหมา ช่างงานหรือจ้างเหมาบริการ จำนวน ๑ ราย ณ ตำบลด่านซ้าย อำเภอด่านซ้าย จังหวัดเลย



ภาพกิจกรรม

วันอังคารที่ ๙ กันยายน ๒๕๖๘ นางแคสริยา สืบสาย จัดหางานจังหวัดเลย มอบหมายให้ นางสาววิกานดา ตั้งเตรียมใจ นักวิชาการแรงงานชำนาญการ เข้าร่วมการประชุมคณะกรรมการติดตาม เร่งรัดการดำเนินงานป้องกัน ปราบปราม และแก้ไขปัญหายาเสพติด จังหวัดเลย ครั้งที่ ๒๑/๒๕๖๘ ณ ห้องประชุมศรีสองรัก ชั้น ๕ ศาลากลางจังหวัดเลย โดยมีนายชัยพจน์ จรูญพงศ์ ผู้ว่าราชการจังหวัดเลย เป็นประธานการประชุมฯ



ภาพกิจกรรม

วันพฤหัสบดีที่ ๑๑ กันยายน ๒๕๖๘ นางแคสริยา สืบสาย จัดหางานจังหวัดเลย มอบหมายให้ นางสาวกิริณา ตันเพชร นักวิชาการแรงงานชำนาญการ รักษาการในตำแหน่งนักวิชาการแรงงานชำนาญการพิเศษ ร่วมเป็นเกียรติในพิธีมอบวุฒิบัตรและมอบเครื่องมือพื้นฐานชุดการฝึก (ชุดเครื่องมือทำมาหากิน) ให้แก่ผู้ผ่านการฝึกอบรมตามโครงการเพิ่มทักษะแรงงานอิสระและกลุ่มเป้าหมายเฉพาะเพื่อเพิ่มโอกาสในการประกอบอาชีพ หลักสูตรการติดตั้งและบำรุงรักษาระบบเซลล์แสงอาทิตย์ จำนวน ๒ รุ่น รวม ๓๙ คน ณ วัดโพนสว่าง หมู่ที่ ๗ ตำบลท่าศาลา อำเภอภูเรือ จังหวัดเลย โดยมีนายไพรินทร์ ลิ้มเจริญ รองผู้ว่าราชการจังหวัดเลยเป็นประธานฯ



ภาพกิจกรรม

วันจันทร์ที่ ๑๕ กันยายน ๒๕๖๘ นางแคสริยา สืบสาย จัดหางานจังหวัดเลย มอบหมายให้เจ้าหน้าที่สำนักงานจัดหางานจังหวัดเลย ออกสำรวจข้อมูลความต้องการจ้างงานคนพิการตามโครงการส่งเสริมการจ้างงานคนพิการเชิงสังคม สถานประกอบการ จำนวน ๑ แห่ง คือ ห้างห้างหุ้นส่วนจำกัด ส.บุรินทร์การช่าง ตำบลนาอาน อำเภอเมืองเลย จังหวัดเลย



ภาพกิจกรรม

วันอังคารที่ ๑๖ กันยายน ๒๕๖๘ นางแคสริยา สีสาย จัดหางานจังหวัดเลย พร้อมด้วยเจ้าหน้าที่สำนักงานจัดหางานจังหวัดเลย ร่วมทำบุญตักบาตร ในกิจกรรมถนนสายวัฒนธรรมเสริฐศรี เสริฐสรรค์ สวรรค์มรรคา ถนนสายวัฒนธรรมเจริญรัฐ เจริญธรรม เจริญใจ ณ บริเวณถนนสายวัฒนธรรม จุดที่ ๑ ซ้างศาลหลักเมืองเจ้าพ่อกุดป่อง จังหวัดเลย



ภาพกิจกรรม

วันศุกร์ที่ ๑๙ กันยายน ๒๕๖๘ นางแคสริยา สืบสาย จัดหางานจังหวัดเลย พร้อมด้วยเจ้าหน้าที่สำนักงานฯ ออกหน่วยให้บริการประชาชนร่วมกับส่วนราชการในสังกัดจังหวัดเลย ตามโครงการหน่วยแพทย์เคลื่อนที่ พอ.สว.จังหวัดเลย และโครงการจังหวัดเคลื่อนที่สร้างรอยยิ้มให้ประชาชนประจำปีงบประมาณ พ.ศ. ๒๕๖๘ ครั้งที่ ๑๔/๒๕๖๘ ณ โรงเรียนบ้านน้ำแคม หมู่ที่ ๑ ตำบลน้ำแคม อำเภอท่าลี่ จังหวัดเลย ทั้งนี้ สำนักงานจัดหางานจังหวัดเลย ได้นำภารกิจ ของสำนักงานฯ ไปให้บริการประชาชน เช่น ให้คำแนะนำการหางานทำ การประกอบอาชีพอิสระ การเดินทางไปทำงานต่างประเทศอย่างถูกต้องกฎหมาย การขึ้นทะเบียนผู้ประกันตน กรณีว่างงาน การขึ้นทะเบียนหางานผ่านอินเทอร์เน็ต และให้คำปรึกษาเกี่ยวกับการจ้างแรงงานต่างด้าว ถูกต้องตามกฎหมาย โดยมีนายประยูร อรัญรุท รองผู้ว่าราชการจังหวัดเลย เป็นประธานในโครงการดังกล่าว

ทั้งนี้ เจ้าหน้าที่ฯ ได้ประชาสัมพันธ์เรื่องแนวทางบริหารจัดการแรงงานต่างด้าวตามมติคณะรัฐมนตรี เมื่อวันที่ ๘ กรกฎาคม ๒๕๖๘ เพื่อให้นายจ้าง/สถานประกอบ ได้ทราบข้อมูลอย่างทั่วถึง ในการนี้ ยังได้สร้างการรับรู้ ความเข้าใจเรื่องโรคพิษสุนัขบ้า และการป้องกันยาเสพติดในสถานประกอบการ โดยมีประชาชนมาใช้บริการของสำนักงานฯ จำนวน ๒๓ คน



ภาพกิจกรรม

วันพุธที่ ๒๔ กันยายน ๒๕๖๘ นางแคสริยา สืบสาย จัดหางานจังหวัดเลย มอบหมายให้ นางสาวกิริณา ต้นเพชร นักวิชาการแรงงานชำนาญการ รักษาการ ในตำแหน่งนักวิชาการแรงงานชำนาญการพิเศษ ร่วมประชุมคณะกรรมการผลักดันการดำเนินงานตามแผนแม่บทภายใต้ยุทธศาสตร์ชาติ ประเด็นการต่อต้านการทุจริตและประพฤติมิชอบ จังหวัดเลย ครั้งที่ ๔/๒๕๖๘ ณ ห้องประชุมศรีสองรัก ชั้น ๕ ศาลากลางจังหวัดเลย โดยมีนายชัยพจน์ จรูญพงศ์ ผู้ว่าราชการจังหวัดเลย เป็นประธานในการประชุม



ภาพกิจกรรม

วันพุธที่ ๒๔ กันยายน ๒๕๖๘ นางแคสริยา สืบสาย จัดหางานจังหวัดเลย มอบหมายให้ นางสาวจิราภรณ์ หะพะวงค์ เจ้าพนักงานแรงงานชำนาญงาน และเจ้าหน้าที่สำนักงานจัดหางานจังหวัดเลย เข้าร่วมกิจกรรมจิตอาสาพัฒนาเนื่องในวันคล้ายวันสวรรคตสมเด็จพระมหิตลาธิเบศร อดุลยเดชวิกรม พระบรมราชชนก (วันมหิดล) ณ บริเวณอ่างเก็บน้ำห้วยยาง บ้านวงเวียน หมู่ที่ ๓ ตำบลภูกระดึง อำเภอภูกระดึง จังหวัดเลย โดยมีนายชัยพจน์ จรูญพงศ์ ผู้ว่าราชการจังหวัดเลยเป็นประธานในพิธี





เที่ยวเลย

ถ้ำโพธิสัตว์ ดินแดนมหัศจรรย์

ถ้ำโพธิสัตว์ ตั้งอยู่ที่บ้านปวนพูน ตำบลปวนพูน อำเภอหนองหิน จังหวัดเลย

วัดถ้ำโพธิสัตว์โดดเด่นทั้งในแง่ธรรมชาติและศาสนา เพราะมีถ้ำหลายคูหา ทั้งถ้ำซุ้มบาดาล ท้องพระโรง ถ้ำดอกหิน และถ้ำนางพญา แต่ละคูหาที่มีชื่อเรียกและเรื่องราวเฉพาะตัว ภายในถ้ำเต็มไปด้วย หินงอกหินย้อยสวยงาม และรากไม้ใหญ่ ผงึ้งถ้ำบางส่วนขรุขระและสูงชัน เป็นเสน่ห์เฉพาะตัวของวัด

หนึ่งในไฮไลต์ของวัด คือ สไลเดอร์น้ำบันไดพญานาค ปรากฏการณ์ธรรมชาติช่วงหน้าฝน น้ำไหลล่อออกจากถ้ำ และไหลลงมาตามบันไดทางขึ้น กลายเป็นสไลเดอร์น้ำธรรมชาติที่เด็ก ๆ และนักท่องเที่ยวสามารถสนุกสนานได้ บรรยากาศร่มรื่นและน้ำเย็นสดชื่น ทำให้ประสบการณ์ท่องเที่ยวทั้งสนุกและผ่อนคลาย วัดถ้ำโพธิสัตว์มีเส้นทางเดินศึกษาธรรมชาติไป-กลับประมาณ 800 เมตร เริ่มจากจุดจอดรถ เดินผ่านป่าไผ่ประมาณ 300 เมตร จะถึงทางเข้าถ้ำ มีไม้ไผ่ค้ำ และตะกร้ายาทากันยุงให้สะดวก บนเส้นทางมีป้ายบอกทางชัดเจน ทำให้เดินง่าย แม้จะมีถ้ำซับซ้อนและบางส่วนมืด ควรพกไฟฉายหรือใช้ไฟมือถือช่วย ภายในถ้ำโพธิสัตว์ มีทั้งหมด 15 คูหา แต่ละคูหาที่มีเอกลักษณ์เฉพาะตัว เช่น ถ้ำซุ้มบาดาล ท้องพระโรง หนึ่งเดียว ซึ่งแปด เมืองลับแล ถ้ำนางพญา และถ้ำมาลัย ภายในเต็มไปด้วยหินงอกหินย้อยสวยงาม ผงึ้งถ้ำบางส่วนสูงชันและขรุขระ พร้อมรากไม้ใหญ่ ห้อยลงมาสร้างบรรยากาศร่มรื่นและลึกลับ นอกจากนี้ยังเป็นสถานที่ปฏิบัติธรรมของพระสงฆ์ และเป็นจุดที่นักท่องเที่ยวสามารถเรียนรู้ธรรมชาติและศึกษาเส้นทางเดินป่าผ่านถ้ำต่างๆ ได้อย่างสนุกสนาน

