



การขึ้นทะเบียนผู้ประกันตนกรณีว่างงาน

เดือนมกราคม 2569 มีการขึ้นทะเบียนของผู้ประกันตนกรณีว่างงานผ่านระบบขึ้นทะเบียนและรายงานตัวผู้ประกันตนกรณีว่างงานผ่านอินเทอร์เน็ต จำนวน 80,340 คน เป็นเพศชาย 33,939 คน (ร้อยละ 42.24) และเพศหญิง 46,401 คน (ร้อยละ 57.76) ส่วนใหญ่เป็นการลาออกจากงาน ร้อยละ 77.44 โดยสาเหตุการออกจากงาน คือ ต้องการเปลี่ยนงานใหม่ ประกอบอาชีพอิสระ ต้องการพักผ่อน และรักษาตัวเนื่องจากเจ็บป่วย

จำนวนการขึ้นทะเบียนผู้ประกันตนกรณีว่างงาน

มกราคม 2569 จำนวน 80,340 คน

ลาออก
62,212 คน
(ร้อยละ 77.44)

 เพศหญิง 36,826 คน
(59.19%)
 เพศชาย 25,386 คน
(40.81%)

สาเหตุการลาออก

1. ต้องการเปลี่ยนงานใหม่ 31,735 คน
2. ประกอบอาชีพอิสระ 17,334 คน
3. พักผ่อน 6,775 คน
4. รักษาตัวเนื่องจากเจ็บป่วย 6,368 คน



ถูกเลิกจ้าง
15,006 คน
(ร้อยละ 18.68)

 เพศหญิง 7,914 คน
(52.74%)
 เพศชาย 7,092 คน
(47.26%)

สาเหตุการถูกเลิกจ้าง

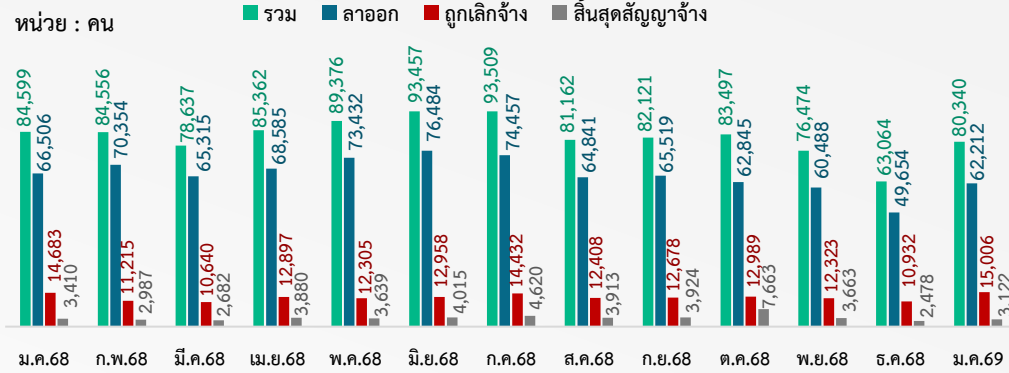
1. นายจ้างยกเลิกสัญญาจ้าง 5,306 คน
2. ลดจำนวนพนักงาน 6,316 คน
3. ปิดกิจการ 3,384 คน

สิ้นสุดสัญญาจ้าง
3,122 คน
(ร้อยละ 3.88)

 เพศหญิง 1,661 คน
(53.20%)
 เพศชาย 1,461 คน
(46.80%)



จำนวนการขึ้นทะเบียน รายเดือน ปี 2568 - 2569



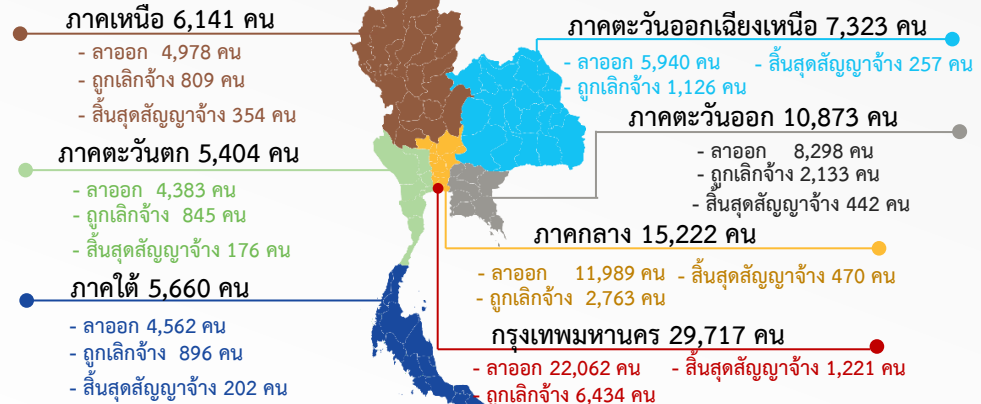
ลดลงจากช่วงเดียวกันของปีก่อน
จำนวน 4,259 คน

-5.03%
YoY

เพิ่มขึ้นจากเดือนก่อน
จำนวน 17,276 คน

+27.39%
MoM

จำนวนการขึ้นทะเบียน จำแนกตามภาค



ที่มา : ระบบศูนย์ข้อมูลกลาง กรมการจัดหางาน กระทรวงแรงงาน