



Smart Job News

วารสารสำนักงานจัดหางานจังหวัดแพร่

ปีที่ 10 ฉบับที่ 4 ประจำเดือน เมษายน 2569



"ทักทาย ก่อนเปิดเล่ม"

Smart Job News วารสารสำนักงานจัดหางานจังหวัดแพร่ ปีที่ 10 ฉบับที่ 4 ประจำเดือนเมษายน 2569 ฉบับนี้ประกอบไปด้วย สถานการณ์ตลาดแรงงานจังหวัดแพร่ สถานการณ์แรงงานต่างด้าว ข่าวประชาสัมพันธ์งานต่างประเทศ อาชีพอิสระทำได้...ไม่ยากอย่างที่คิด ประชาสัมพันธ์การป้องกันยาเสพติดในกลุ่มแรงงาน ช่องทางการติดต่อสำนักงานฯ ตำแหน่งงานว่าง และกิจกรรมสำคัญในรอบเดือน ของสำนักงานจัดหางานจังหวัดแพร่

นางสาวบุญนิศา เมืองจันทร์
จัดหางานจังหวัดแพร่

สารบัญ

หน้า

• สถานการณ์ตลาดแรงงานจังหวัดแพร่	1
• การขึ้นทะเบียนผู้ประกันตนกรณีว่างงาน	5
• สถานการณ์แรงงานต่างด้าว	6
• สถานการณ์การไปทำงานต่างประเทศ	7
• อาชีพอิสระทำได้...ไม่ยากอย่างที่คิด	8
• ประชาสัมพันธ์ยาเสพติด	9
• ประชาสัมพันธ์โรคไข้กาฬหลังแอ่น	10
• ช่องทางการติดต่อสำนักงาน	11
• ตำแหน่งงานว่าง	12
• กิจกรรมสำคัญในรอบเดือน	14



ศาลากลางจังหวัดแพร่ อาคาร 2 ชั้น 1
ต.ไชยบุรี ต.ในเวียง อ.เมือง จ.แพร่ 54000



www.doe.go.th/phrae
E-mail : pre@doe.go.th



0 5451 1721
0 5451 1807

การขึ้นทะเบียนผู้ประกอบการนวิ่างงาน ณ สำนักงานจัดหางานจังหวัดแพร่

การขึ้นทะเบียนของผู้ประกอบการนวิ่างงานผ่าน e-Service กรมการจัดหางาน ระบบขึ้นทะเบียน และรายงานตัว ผู้ประกอบการนวิ่างงาน จำนวน 178 คน เพศชาย จำนวน 80 คน และเพศหญิง จำนวน 98 คน ส่วนใหญ่เป็นการลาออกจกงาน ร้อยละ 89.90 จากการเปรียบเทียบของเดือนเดียวกันในปีที่ผ่านมา มีผู้ขึ้นทะเบียนผู้ประกอบการนวิ่างงานลดลง จำนวน 8 คน (เดือนมีนาคม 2568 จำนวน 186 คน)

ผู้ขึ้นทะเบียนผู้ประกอบการนวิ่างงาน เดือน มีนาคม จำนวน 178 คน


ลาออก
160 คน
ร้อยละ 89.90

 เพศชาย 74 คน (46.25)
 เพศหญิง 86 คน (53.75)

สาเหตุการลาออก

- 1. ประกอบอาชีพอิสระ จำนวน 58 คน
- 2. ต้องการเปลี่ยนงานใหม่ จำนวน 69 คน
- 3. พักผ่อน จำนวน 23 คน
- 4. รักษาตัว เนื่องจากเจ็บป่วย จำนวน 10 คน

ถูกเลิกจ้าง
9 คน
ร้อยละ 5.05

 เพศชาย 4 คน (44.44)
 เพศหญิง 5 คน (55.56)

สาเหตุการถูกเลิกจ้าง

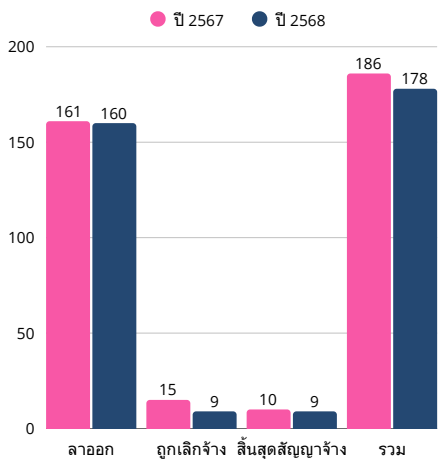
- 1. นายจ้างยกเลิกสัญญาจ้าง จำนวน 7 คน
- 2. ลดจำนวนพนักงาน จำนวน 1 คน
- 3. สถานประกอบการปิดกิจการ จำนวน 1 คน

สิ้นสุดสัญญาจ้าง
9 คน
ร้อยละ 5.05

 เพศชาย 2 คน (22.22)
 เพศหญิง 7 คน (77.78)



จำนวนผู้ขึ้นทะเบียนผู้ประกอบการนวิ่างงาน เดือนมีนาคม ปี 2568 - 2569



เพิ่มขึ้นจากช่วงเดียวกันของปีก่อน 8 คน คิดเป็นร้อยละ 4.30

อาชีพอิสระ

“ทำได้... ไม่ยากอย่างที่คิด”



สูตรข้าวคลุกกะปิ

วัตถุดิบ

ส่วนข้าวคลุกกะปิ



ข้าวสวย
2 ถ้วย



กะปิ
1-2 ช้อนโต๊ะ



กระเทียมสับ
1 ช้อนโต๊ะ



น้ำมันพืช
1 ช้อนโต๊ะ

ส่วนหมูหวาน



หมูสามชั้นหรือหมูสับ
150-200 กรัม



น้ำตาลปีบ
2 ช้อนโต๊ะ



ซีอิ๊วดำหวาน
1 ช้อนชา



น้ำปลา
1 ช้อนโต๊ะ



น้ำเล็กน้อย



วิธีทำ

1 ทำหมูหวาน



ตั้งกระทะใส่น้ำเล็กน้อย ใส่น้ำตาลปีบ น้ำปลา และซีอิ๊วดำ ใส่หมูลงผัด เคี่ยวจนหมูสุกและน้ำงวดเป็นเงา

2 ผัดข้าวกะปิ



ตั้งกระทะใส่น้ำมัน ผัดกระเทียมให้หอม ใส่กะปิลงผัดให้หอม ใส่ข้าวสวยลงคลุกให้สีสม่ำเสมอ ผัดให้แห้งหอม

3 จัดจาน



ตักข้าวคลุกกะปิใส่จาน ใส่หมูหวาน ไข่ฝอย มะม่วงซอย หอมแดง พริก กุ้งแห้ง และแตงกวา บีบมะนาวเล็กน้อยก่อนกิน

ประชาสัมพันธ์ยาเสพติด



• โทษ • พิษ • ภัย

และผลกระทบจากยาเสพติด

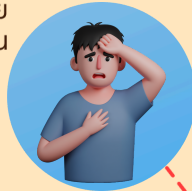


โรคสมองตึดยา

เมื่อเสพยาเป็นเวลานาน สมองจะถูกทำลาย
ขาดการคิดอย่างมีเหตุผล หักห้ามตัวเองไม่ได้

ร่างกายอ่อนแอ ไม่แข็งแรง

มีความผิดปกติในร่างกาย
จนกระทบการดำเนินชีวิตประจำวัน



โรคจิตประสาท

เมื่อเสพยาเป็นเวลานานต่อเนื่อง
จนเกิดประสาทหลอน
อาจทำร้ายตนเองหรือผู้อื่น

ถูกตีตรา

ขาดการยอมรับ
ต้องเผชิญกับทัศนคติเชิงลบ



การดำเนินชีวิต ไม่ปลอดภัย

อาจเกิดอุบัติเหตุในรูปแบบต่างๆ
ทั้งที่ทำงานหรือในชีวิตประจำวัน

มีการเจ็บป่วย จากการใช้ยา

เกิดภาวะการเจ็บป่วย
มีโรคภัยรุมเร้า



แยกตัวจากสังคม

โดดเดี่ยว ไม่มีการติดต่อพูดคุย
ขาดสังคม



ผู้ค้ารายย่อย ปัญหาอาชญากรรม

จากผู้เสพยากลายเป็นผู้ค้า
ได้รับการลงโทษทางกฎหมาย

ตกงาน ครอบครัวมีปัญหา

ขาดประสิทธิภาพในการทำงาน
สูญเสียรายได้ เกิดปัญหาครอบครัว



ใช้ภาพหลังแฉ่น

โรคติดต่อร้ายแรงที่เกิดจากแบคทีเรีย NEISSERIA MENINGITIDIS ซึ่งสามารถก่อให้เกิดการติดเชื้อรุนแรงอย่างเฉียบพลัน

อาการ เริ่มต้นคล้ายไข้หวัดคือ มีไข้ เจ็บคอ ปวดศีรษะ ปวดเมื่อยกล้ามเนื้อ และสามารถก่อให้เกิดอาการที่รุนแรงได้แก่

เยื่อสมองอักเสบ

มีอาการ ไข้ คอแข็ง อาเจียน ปวดศีรษะ รุนแรง ซึมลง หดสติ

ภาวะติดเชื้อในกระแสเลือด

มีอาการ ไข้ ผื่นจ้ำเลือด มือเท้าเย็น สามารถนำไปสู่ภาวะช็อกและอวัยวะล้มเหลวได้



การติดต่อของโรค

การไอ, จาม และการสัมผัสกับสารคัดหลั่งต่าง ๆ ของผู้ที่มีเชื้อเช่น เสมหะ น้ำมูก และน้ำลาย ในวัยรุ่นตอนปลาย และวัยผู้ใหญ่ตอนต้นอาจมีเชื้อในลำคอ โดยไม่แสดงอาการสูงถึง 20% ซึ่งเป็นพาหะแพร่เชื้อต่อได้



ผลที่ตามมา

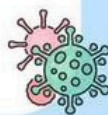
1 ใน 5 ของผู้รอดชีวิตอาจเผชิญกับความพิการหรือผลกระทบนระยะยาว

- สูญเสียแขนหรือขาจากการติดเชื้อรุนแรง
- สูญเสียการได้ยิน
- สูญเสียความสามารถในการเรียนรู้และจดจำ

โรคสามารถลุกลามไว อาจเสียชีวิตได้อย่างรวดเร็ว

อัตราการเสียชีวิต

15%



ฉีดขึ้นป้องกัน

ชนิดที่ 1

Meningococcal B

ฉีดได้ตั้งแต่อายุ 2 เดือน ขึ้นไป

ชนิดที่ 2

Meningococcal A,C,W,Y

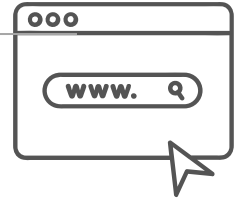
ฉีดได้ตั้งแต่อายุ 12 เดือน ขึ้นไป



โดย นายแพทย์ปฐมเทพ เลี้ยววัฒนา
โรงพยาบาลเวชศาสตร์เขตร้อน
มหาวิทยาลัยมหิดล



ช่องทางการติดต่อสำนักงาน >>> สำนักงานจัดหางานจังหวัดแพร่



<https://linktr.ee/doephrae>

Linktree*



- รวมการให้บริการต่าง ๆ ของ สำนักงานจัดหางานจังหวัดแพร่
- ประชาสัมพันธ์ ข้อมูลข่าวสาร ตำแหน่งงานว่าง และกิจกรรมต่าง ๆ
- สอบถามบริการต่าง ๆ แจ้งตำแหน่งงานว่าง
- ขั้นตอนการลงทะเบียนต่าง ๆ / คลังความรู้ด้านอาชีพ
- ระบบส่งเสริมการมีงานทำ (แบบทดสอบความพร้อมทางอาชีพ)



ณ สำนักงานจัดหางานจังหวัดแพร่

ศาลากลางจังหวัดแพร่ อาคาร 2 ชั้น 1 ต.ไชยบุรี
ต.ในเวียง อ.เมือง จ.แพร่ 54000
โทรศัพท์ 054 - 511721, 054-511807
E-mail : pre@doe.go.th





สถานประกอบการ (ประเภทกิจการ)	ตำแหน่งงาน/ จำนวน/ค่าจ้าง	คุณสมบัติ			สวัสดิการ/เงื่อนไข
		เพศ	อายุ	วุฒิ	
บริษัท สยามโกลบอลเฮ้าส์ จำกัด สาขาแพร่ (จำหน่ายวัสดุก่อสร้าง) 158 ม.2 ถ.ยันตรกิจโกศล ต.ร่องภาค อ.สูงเม่น จ.แพร่ โทร. 088 - 5497711	ผู้จัดการแผนกสุขภัณฑ์ 1 อัตรา 10,350 บาท/เดือน	ชาย	20 ปี ขึ้นไป	ไม่จำกัด	ประกันสังคม, โบนัส, เบี้ยขยัน หยุด 1 วัน/สัปดาห์, สามารถทำงานเป็นกะได้ มีประสบการณ์พิจารณาเป็นพิเศษ
	IPE สุขภัณฑ์ 1 อัตรา 10,350 บาท/เดือน	ชาย	25 ปี ขึ้นไป	ไม่จำกัด	
	พนักงานท่อ PVCและไม้ผา 1 อัตรา 10,350 บาท/เดือน	ชาย	25 ปี ขึ้นไป	ไม่จำกัด	
	พนักงานขายประตูไม้อัด 1 อัตรา 10,350 บาท/เดือน	ชาย	25 ปี ขึ้นไป	ไม่จำกัด	
ห้างหุ้นส่วนจำกัด ไทยสิริแพร่ มอเตอร์เซลล์ (จำหน่ายรถจักรยานยนต์) 156/4-8 ถ.ยันตรกิจโกศล ต.โนเวียง อ.เมืองแพร่ จ.แพร่ โทร. 054 - 627112	พนักงานบัญชี 1 อัตรา ตามตกลง	หญิง	25 - 35 ปี	ปวส. ขึ้นไป	ประกันสังคมและสวัสดิการอื่น ๆ หยุดวันอาทิตย์, ทำงานเวลา 08.00 - 16.30 น. มีประสบการณ์พิจารณาเป็นพิเศษ
สำนักงานทนายความ (สมชาย คนชม) (ว่าความทั่วราชอาณาจักร) 160 ม.8 ต.เหมืองหม้อ อ.เมืองแพร่ จ.แพร่ โทร. 091 - 0782161	เสมียนประจำ สำนักงานทนายความ 1 อัตรา 345 - 350 บาท/วัน	หญิง	35 - 50 ปี	ปวส. ขึ้นไป	ทำงานวันจันทร์ - ศุกร์ ทำงานเวลา 08.00 - 17.00 น. - มีรายได้ตอบแทนพิเศษเป็นรายคดี, มีอาหารให้เป็นบงมื่อ - ทีมทำงาน, งานเอกสาร, ประสานงาน ระหว่างหน่วยงาน, ศาลและที่เกี่ยวข้อง - ขับรถยนต์ได้ มีใบอนุญาตขับขี่ - มีภูมิลำเนาพื้นที่ตำบลเหมืองหม้อ หรือใกล้เคียง
บริษัท เดอะวัน บิลด์ดิ้ง แอนด์ คอนซัลติง จำกัด (รับเหมาก่อสร้าง) 56 ม.5 ต.แม่หลาย อ.เมืองแพร่ จ.แพร่ โทร. 081-9603069 (คุณตั้ง)	พนักงานขับรถแบคโฮขนาดใหญ่ 1 อัตรา เงินเดือนเริ่มต้น 16,000 บาท	ชาย	25 ปี ขึ้นไป	ไม่จำกัด	ทำงานเวลา 08.00 - 17.00 น. หยุดอาทิตย์ละ 1 วัน คุณสมบัติ - มีประสบการณ์ทำงาน 1 ปีขึ้นไป รักการขับ ดูแลเอาใจใส่บำรุงรักษา - มีใบขับขี่ประเภท บ.2/บ.3/บ.4/ท.2 /ท.3/ท.4 (จะพิจารณาเป็นพิเศษ) - สามารถใช้งานโทรศัพท์มือถือได้ ใช้งาน line เป็น มีความรับผิดชอบ ตรงต่อเวลา สวัสดิการ - ประกันสังคม ,เงินพิเศษตามความขยัน เบี้ยเลี้ยงพิเศษ ,เปอร์เซ็นต์งาน



สถานประกอบการ (ประเภทกิจการ)	ตำแหน่งงาน/ จำนวน/ค่าจ้าง	คุณสมบัติ			สวัสดิการ/เงื่อนไข
		เพศ	อายุ	วุฒิ	
บริษัท วี กรุป เอไอ แพร่ จำกัด (จำหน่ายรถยนต์ Aion) 57/6 ม.1 ต.เวียงทอง อ.สูงเม่น จ.แพร่ โทร. 054-511521, 062-3967376	พนักงานที่ปรึกษาการขาย 5 อัตรา ตามตกลง	ชาย หญิง	20 ปี ขึ้นไป	ม.6 ขึ้นไป	หยุดวันอาทิตย์ ทำงานเวลา 08.00 - 17.00 น. คุณสมบัติ สามารถขับรถยนต์ได้ มีใบอนุญาตขับขี่ มีทักษะการเจรจา ยิ้มแย้มแจ่มใส อึดยาคัยดีหากมีประสบการณ์ ด้านงานขายจะพิจารณาเป็นพิเศษ สวัสดิการ ประกันสังคม, ประกันอุบัติเหตุ, ชุดฟอร์มทำงาน , การฝึกอบรม
บริษัท ดีกเหลือค้ำวัสดุก่อสร้าง จำกัด (จำหน่ายวัสดุก่อสร้าง) 211 ม.4 ต.ทุ่งไฉ้ง อ.เมืองแพร่ จ.แพร่ โทร. 099-3941641	พนักงานบัญชี 1 อัตรา ตามตกลง	หญิง	25 ปีขึ้นไป	ปวส. ขึ้นไป	หยุดทุกวันอาทิตย์ เวลาทำงาน 08.00 - 17.00 น. ประกันสังคม มีประสบการณ์พิจารณาเป็นพิเศษ
ห้างหุ้นส่วนจำกัด ไทยสิริแพร่ มอเตอร์เซลส์ (จำหน่ายรถจักรยานยนต์) 156/4-8 ถ.ยันตรกิจโกศล ต.โนนเวียง อ.เมืองแพร่ จ.แพร่ โทร. 054 - 627112	พนักงานบัญชี 1 อัตรา ตามตกลง	หญิง	25 - 35 ปี	ปวส. ขึ้นไป	ค่าจ้าง : ตามตกลง ประกันสังคมและสวัสดิการอื่น ๆ หยุดวันอาทิตย์ ทำงานเวลา 08.00 - 16.30 น. มีประสบการณ์พิจารณาเป็นพิเศษ
ห้างหุ้นส่วนจำกัด เนี้ยว กิจเกษตร (การขายปุ๋ยและเคมีภัณฑ์ทางการเกษตร) 129 หมู่ 5 ต.ทุ่งศรี อ.ร้องกวาง จ.แพร่ โทร. 086-429-8552	พนักงานขาย 1 อัตรา ตามตกลง	ชาย หญิง	30 ปีขึ้นไป	ม.6 ขึ้นไป	ค่าจ้าง : ตามตกลง หยุด 1 วัน/สัปดาห์ ประกันสังคม เบี้ยขยันและค่าคอม ความสามารถ ใช้คอมพิวเตอร์ได้ รับงานการขาย ลมมีความรับผิดชอบ มีการสื่อสารที่ดี มีประสบการณ์จะพิจารณาเป็นพิเศษ สถานที่ทำงาน : จำนวน 2 แห่ง * ห้างหุ้นส่วนจำกัด เนี้ยว กิจเกษตร ต.ทุ่งศรี อ.ร้องกวาง จ.แพร่ * ร้านบ้านปงการเกษตร ต.ห้วยม้า อ.เมือง จ.แพร่
บริษัท แสงไทยแพร่ จำกัด (มาร์คโพธิ์ พลาซ่า) (ห้างสรรพสินค้า) 416 ม.1 ถ.ภูเก็ต ต.นาจักร อ.เมืองแพร่ จ.แพร่ โทร. 054-627777 ต่อ 120, 092-1862852	แม่บ้านอาคาร (ด่วน) 1 อัตรา ตามตกลง	หญิง	30 ปีขึ้นไป	ไม่จำกัด	มีประกันสังคมและสวัสดิการอื่น ๆ หยุด 1 วัน/สัปดาห์ สามารถทำงานเป็นกะได้
	พนักงานขายส่ง (ด่วน) 1 อัตรา ตามตกลง	หญิง	25 ปีขึ้นไป	ม.3 ขึ้นไป	มีประสบการณ์จะพิจารณาเป็นพิเศษ สุขภาพร่างกายแข็งแรง
	พนักงานจัดเรียงสินค้า (ด่วน) 2 อัตรา ตามตกลง	ชาย	25 ปีขึ้นไป	ม.3 ขึ้นไป	



สำนักงานจัดหางานจังหวัดแพร่

ที่ปรึกษา/อำนวยการจัดทำ

- นางสาวบุญณิศา เมืองจันทร์ จัดหางานจังหวัดแพร่

คณะผู้จัดทำ และบรรณารักษ์

- ว่าที่ร้อยตรีฐิทธิพงษ์ วารีศรี นักวิชาการแรงงานชำนาญการพิเศษ
- นางสาวกฤตตินันท์ ชมภูแสน นักจัดการงานทั่วไปชำนาญการ
- นางสาวโชติกานต์ ชูทรัพย์ นักวิชาการแรงงานชำนาญการ
- นางสาวกมลพร แซ่แต้ นักวิชาการแรงงานปฏิบัติการ
- นางสาววาสนีย์ พุ่มัน เจ้าพนักงานแรงงานปฏิบัติการ
- นางรจนาพรรณ วรินทร์ นักวิชาการแรงงาน
- นายยอดรัก สุภาวงศ์ นักวิชาการแรงงาน
- นางสาวณัฐชยา แสงคำมา เจ้าพนักงานแรงงาน
- นายพนพล กาวิวน นักวิชาการแรงงาน
- ว่าที่ร้อยตรีหญิงศศิภา เหล่าคำมี นักวิชาการแรงงาน
- นายณัฐวุฒิ กาพันธ์สิทธิ์ นักวิชาการแรงงาน
- นางสาวรัชชยาภรณ์ ดานะวุฒิพงศ์ นักวิชาการแรงงาน
- นายเจษฎากร พันธุ์ดี เจ้าพนักงานแรงงาน